



明治元辰十月

會計簿

宮島



早稲田大学図書館

文書27

D 10





房門糖金

十月廿六日

一沙控西

一十出西

一也西

一之西

正屋

正屋

正屋

正屋







一七五

鴨

一七六

多入羅代

一七〇

布代

一七二

正西京科

一七三

正西京科

一七四

菓子

一七五

〃

ノニヨウ

拾遺考卷之九文 正西京科

左山石白

拾遺考卷之九文

東京出府行雜用

一三三

康糸

北ノ東京所産、布糸、汗用糸

一七六

招老入

一七五

子掛

一七四

二所科

一七三

正西京科

一七二

正西京科

一七一

招老入



一三朱下古

大國原其  
昔字人  
水代

一三西古

平松西原

山名古  
古名

一三朱

麻呂

山石村虎雄家末武兵衛

乃市駐傳孫花想耕師身刻乞

算用危

一六古

位方  
入足  
位  
人拂

一三西古

後平  
千位  
古

一三古

小田原  
地打

一三古

黒井

一三古

古  
古兵

一三古

古

一三古

古

一三古

古

古

一三古

古

古



一 九

一 九

一 九

一 二

一 二

一 二

一 三

一 三

一 四

一 四

一 四

一 五

一 五

一 五

一 六

一 六

一 六

一 七

一 七

一 七

一 八

一 八

一 八

一 九

一 九

一 九

一 十

一 十

一 十

一 十一

一 十一



九  
一  
二  
三  
四  
五  
六  
七  
八  
九  
十  
十一  
十二  
十三  
十四  
十五  
十六  
十七  
十八  
十九  
二十

一  
二  
三  
四  
五  
六  
七  
八  
九  
十  
十一  
十二  
十三  
十四  
十五  
十六  
十七  
十八  
十九  
二十

一  
二  
三  
四  
五  
六  
七  
八  
九  
十  
十一  
十二  
十三  
十四  
十五  
十六  
十七  
十八  
十九  
二十

一  
二  
三  
四  
五  
六  
七  
八  
九  
十  
十一  
十二  
十三  
十四  
十五  
十六  
十七  
十八  
十九  
二十

一  
二  
三  
四  
五  
六  
七  
八  
九  
十  
十一  
十二  
十三  
十四  
十五  
十六  
十七  
十八  
十九  
二十



廿八

日

廿九

三十

三十一

△是通了

△日記類

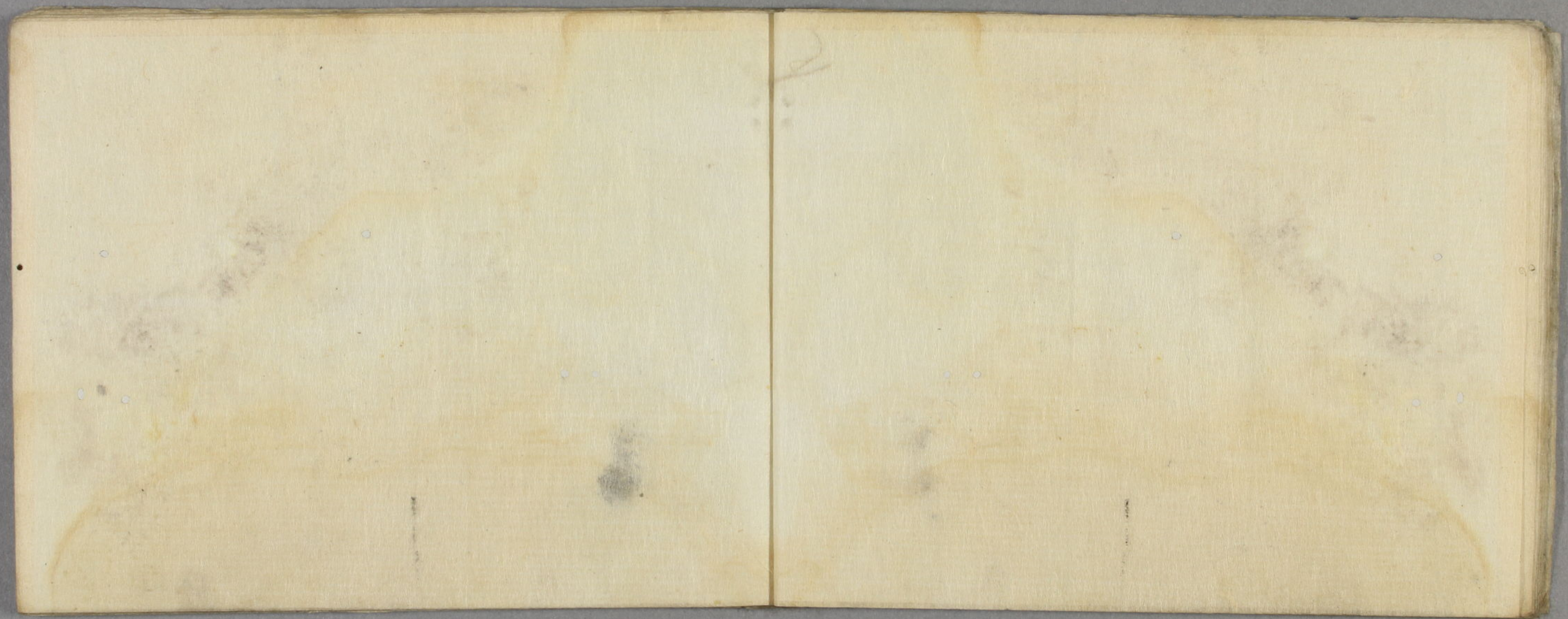
月由

陽



















一八〇

一五五

一三五

一三三

一四〇

一三〇

一三〇

一三〇

一三〇

一三〇

一三〇

○ 豚肉

○ 命

○ 下駄

○ 帽子

○ 馬の上

馬の上

馬の上

馬の上

馬の上

馬の上

馬の上

一三〇

一三〇

一三〇

一三〇

一三〇

一三〇

一三〇

一三〇

一三〇

一三〇

一三〇

一三〇

一三〇

○ 真書

○ 下駄

○ 命

○ 命

○ 命

○ 命

○ 命

○ 命

○ 命

○ 命

一三〇



丁三三  
一六九

一五九

一四九

一三九

一四九

一五九

十二日九分  
一六九

一五九

一七九

一四九

一五九

一六九

一七九

一八九

一九九

二〇九

二一九

二二九

二三九

二四九

女  
一七九

味相

一七九

一七九

〇 麻裏草裏

一七九

一七九

一七九

一七九

一七九

一七九

一七九

一七九

一七九

一七九

一七九

一七九

一七九

一七九



一五〇  
一四〇  
一三〇  
一三〇

矢野  
字  
三

一三〇  
一三〇  
一三〇

〇  
三

一三〇

馬

一三〇  
一三〇

〇  
三

一三〇

〇  
三

一三〇

富

一三〇

三

一三〇

〇  
三

綿

一三〇

油

一三〇

油

一三〇

洗

一三〇

〇

三

一三〇

三

一三〇

三

一三〇

三

一三〇

三

一三〇

三

一三〇

三

〇



一六二面三分

一六分

一七朱三寸

一四寸

一五朱

一六寸

一七寸

一八寸

一九寸

一〇寸

一一寸

一二寸

一三寸

一五寸五分

一六寸

一七寸

一八寸

一九寸

二〇寸

二一寸

二二寸

二三寸

二四寸

二五寸

二六寸

二七寸

二八寸

二九寸







以下  
4丁  
白紙



残存代時表

一七〇〇

十月廿五日

一七〇〇  
一七〇〇

十月廿五日

一七〇〇

十月廿五日

一七〇〇

十月廿五日

一七〇〇

十月廿五日

一七〇〇

十月廿五日

一七〇〇

十月廿五日

一七〇〇

十月廿五日







左分

三ノ百ノ字

一ノ文

一ノ文

一ノ文

けさ

六十八ノ文

七ノ字

七ノ字

七ノ字

七ノ字

野英代坊

一ノ文

一ノ文

一ノ文

一ノ文

一ノ文

一ノ文

一ノ文

一ノ文

一ノ文

右分

信玄殿

別名

右長尾

ハ

野英代

ハ

ハ

ハ

ハ

小島

ハ



出好尋申 口以門經元(句)

一 沙羅五雨 流木者太界 此處已早也 主計下(句)

一 十四 〇 他處(句)

一 十三 〇 東郡(句)

一 十二 〇 於向是(句)

一 十一 〇 於向是(句)

一 十 〇 於向是(句)

一 九 〇 於向是(句)

一 八 〇 於向是(句)

一 七 〇 於向是(句)

一 六 〇 於向是(句)

一 五 〇 於向是(句)

〇 〇

福島二十物(句)

一 三 〇

一 二 〇

一 一 〇

〇

〇

〇

〇

〇

〇 〇

燧燭

板金(句)

二十物(句)

於向是(句)

糸繩

圓心(句)

於向是(句)



