

早稲田大学図書館

文書 27

B 82



三十九年

三十一年

十七日

正月六日 議原召集

口 九日 開院式

天皇陛下 臨幸 聖勅出

口 十日

開會 金院 事務局長 授票

公財 徳川 家傳 通子

山崎 誠長 理保 孝子

宮内省工部引紙長黒田信成
代理

隊長 我部

二百七十四番 吉島誠子

各部 常任事務員
孫 氏 再 要員 推選 氏

教員 及 三年 佐野 宅 到 七 日

常民 君 極 利 拜 禮 子

中 央 部 長 官 出 席 一 年
之 後 先 輩 所 執 事 者 人 員 等

北 垣 國 子 高 東 範 寛 博 氏

中 央 部 長 官 出 席 一 年
事 務 部 長 官 出 席 一 年
中 央 部 長 官 出 席 一 年
中 央 部 長 官 出 席 一 年

二十三日

二十四日

二十五日

二十六日

二十七日

二十八日

二十九日

松尾山火
シヤハシロ
名残

大燄火

大八相仙閣

見舞

女中も大燄火
自分も大燄火
野都大燄火
大船

○三十日 在大燄火

○三十日 在大燄火

大燄火

而多

以上

明治廿六年一月

一

二
終

三

三十八年

四

五

六

七

八

九

十

新年取寄恩給金不降六日受

大蔵行 竹子不取

熊三伯元

竹子味渡

十

竹子味渡

十

竹子味渡

十

竹子味渡

十

竹子味渡

十

竹子味渡

十

竹子味渡

十

竹子味渡

十

竹子味渡

〇
十九〇

〇
二十日 記ニ出来

〇
二十日 帰郷 梅子停車場より出来

二十日 自思ニ出来

二十日

二十四

二十日

二十六

二十七

二十八

二十九

三十

高橋種規来

二月

一日

二日

三〇

二月十九日

四〇 梅子坂

二二〇

五〇

二二五

六〇 大八

二三〇

七〇

二四〇

八〇

二五〇

大磯行

九〇

二六〇

一〇〇

二七〇

一〇〇 設電話

一三〇

二七八

一四〇 トケ坂地蔵

二月 終

一五〇 大磯行

一六〇

一七〇

一八〇 大磯

三十九

十月九日 議會開院式
十日 議院開會

十日
大磯 兄舞行リ

十七日 姉崎 冬風
運動 醫師 啓 屏風 張リ 品物 多ク

七枚 小紙
ヤメ 板 白 通

右 裏 打 ラニ 書 込 命ス

高麗 神社 参
神前 有 額

汝 良 雄 著 固 執 王 役 之 義
大石 良雄

復仇死于法
 百世之下使人感焉
 興起
 朕深嘉尚焉
 今特東京因
 遣使權辦奉
 諸原獻吊
 諡等之墓
 且賜金帛
 宣明治元年
 正月廿六



良雄七代孫

板垣所有

大石多入藏

明治廿二年

社前鐘楊
鐘有年三

高麗寺鐘
弘安二年
辰卯月廿八日
大和程
物部國光

大壇和四人

美土
由世藏
沙彌明光
沙彌明光

沙彌蓮光

也
沙彌蓮光
沙彌蓮光

維新
 一收予二人之才
 一江蘇
 一國
 一民

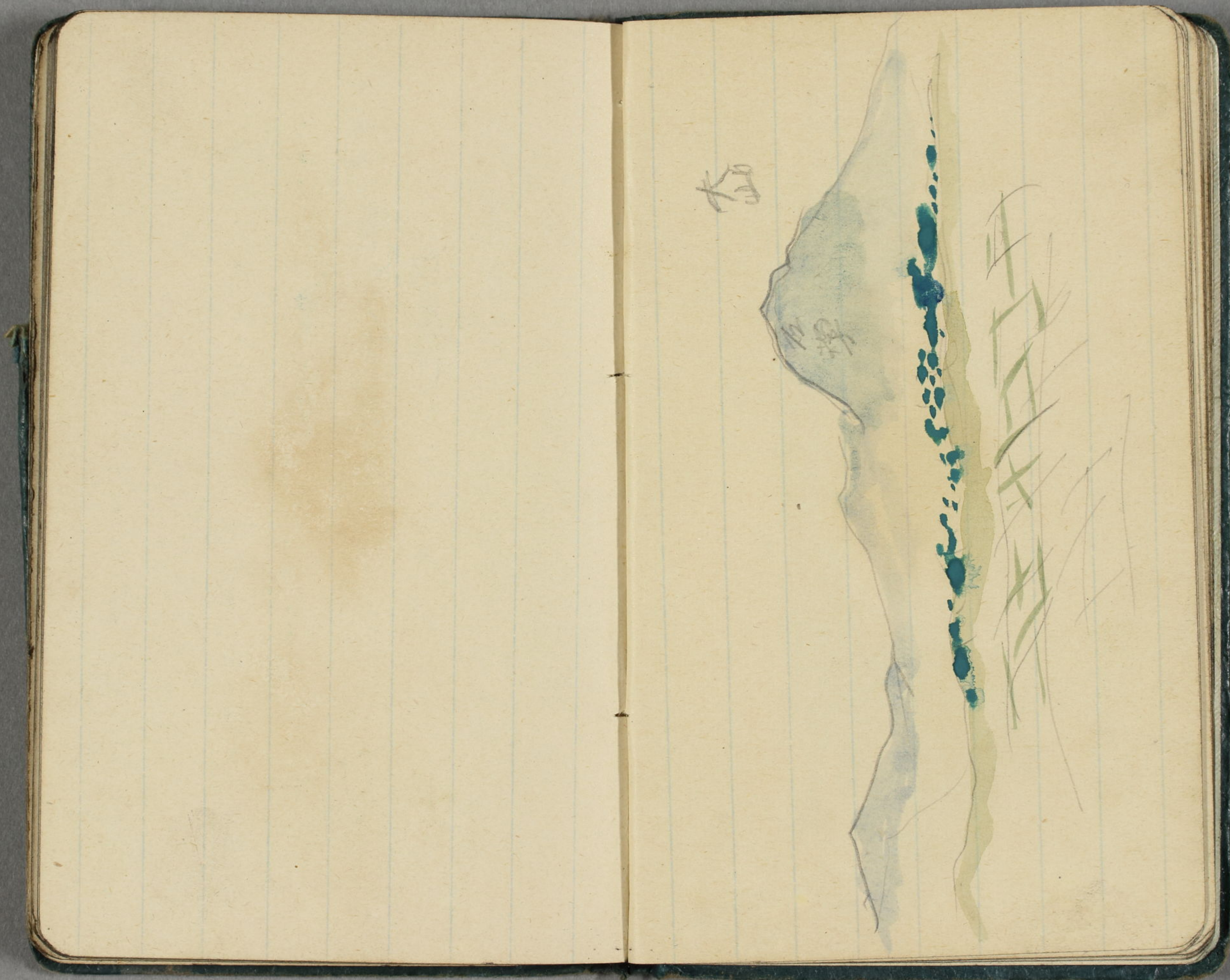
戊辰八月
 京師訪
 支山

兵馬
 欲借
 滿腔
 國情
 得
 以
 東
 衡
 為
 我

別本在也
 他者同
 漢書
 海家
 我

平
 協
 通
 部





Handwritten text in a cursive script, possibly a mix of Latin and a non-Latin language, located at the top of the right page.

Handwritten text in a cursive script, continuing from the top of the right page and filling the middle section.

Handwritten text in a cursive script, located on the left page, spanning from the top to the bottom.

七九〇 藤村
 新うたうの風鳴れ
 みちのち花に揺る
 くらげのうた
 波とこゝろ
 石井別荘

二十
 二十
 二十
 二十
 二十

大城大石井別荘

九城勢

三月

一四十四

平井

一十四

延西

一十四

侯西

一 〇 〇 〇
少 十 日 金

〇 〇 〇
〇 〇 〇

〇 〇 〇
〇 〇 〇

〇 〇 〇
〇 〇 〇

〇 〇 〇
〇 〇 〇

〇 〇 〇
〇 〇 〇

〇 〇 〇
〇 〇 〇

五月二十日

清輝殿

自來水

牛車

女尸

按

按

〇 〇 〇
〇 〇 〇

按

〇 〇 〇
〇 〇 〇

一 〇 〇 〇
〇 〇 〇

按

一 〇 〇 〇
〇 〇 〇

按

〇 〇 〇
〇 〇 〇

七月

廿七

大磯歸宅

馬氏新嘉坡

藤 忘年友

77

先王德子滋子葉

子孫

47.

竹寺極市色者 廿六 切望

列山度者 子園

十方神 神

大 二 的 前 因 者 而 席

大 同 時 三 十 分 所 大 機 十 人

昇 端 米 迄 迄 毛 市 机 能

盤 路 一 電 報 市 乃

宿 七 分 大 八 何 大 機

廿六

新 近 石 垣 漸 隊 乃 々

一 更

廣 上 的 大 八 何 宅

相 心 蘭 乃 三 石 井 乃 機

中 西 山 乃 乃

茂 火 次 元 石 井 氏 機

宮 代 氏 乃 乃 乃

あおとすゝく 狂歌

わんざのくにまのふり

第二区はあゝ大工者屋

のちのせもあゝ大工屋

いこゝて橋さき

まうたゝいこゝちをきく

運送の人と柳をきく

運送の人のきく

風おきく

うへ側の大量の

をきく

石井おきく

中 雨降る

繁花

寄也

大島

〇長
 塔一箇に於て不日候に大島
 屋敷に於て包みあり其内
 備佛の儀あり梅を以て
 又金貨ありしを以て其
 寺にありてありてありし
 相領の式に於てあり
 申す事あり梅を以て
 ありありとありとあり

長川は舟に白と引き梅を以て

少部お針の針に二の本あり
 まて書あり梅を以て
 因縁ありて天徳に梅あり

林七
 新山岡梅あり

大八新色...
...
...

一上杉公...
...

北...
...
一月...
...

此...
...

午後...
...

...
...

...
...

大八...
...

休九

体温 三十六度八分

午後五時 体温 三十六度八分

午後六時 体温 三十六度八分

午後七時 体温 三十六度八分

午後八時 体温 三十六度八分

午後九時 体温 三十六度八分

午後十時 体温 三十六度八分

午後十一時

午後十二時

午後一時

午後二時

午後三時

午後四時

午後五時

午後六時

案

鉄道の橋梁等々

中西東 山本殿之

國語

龍溪

三才

の物語

手分

歩み

十

十

十

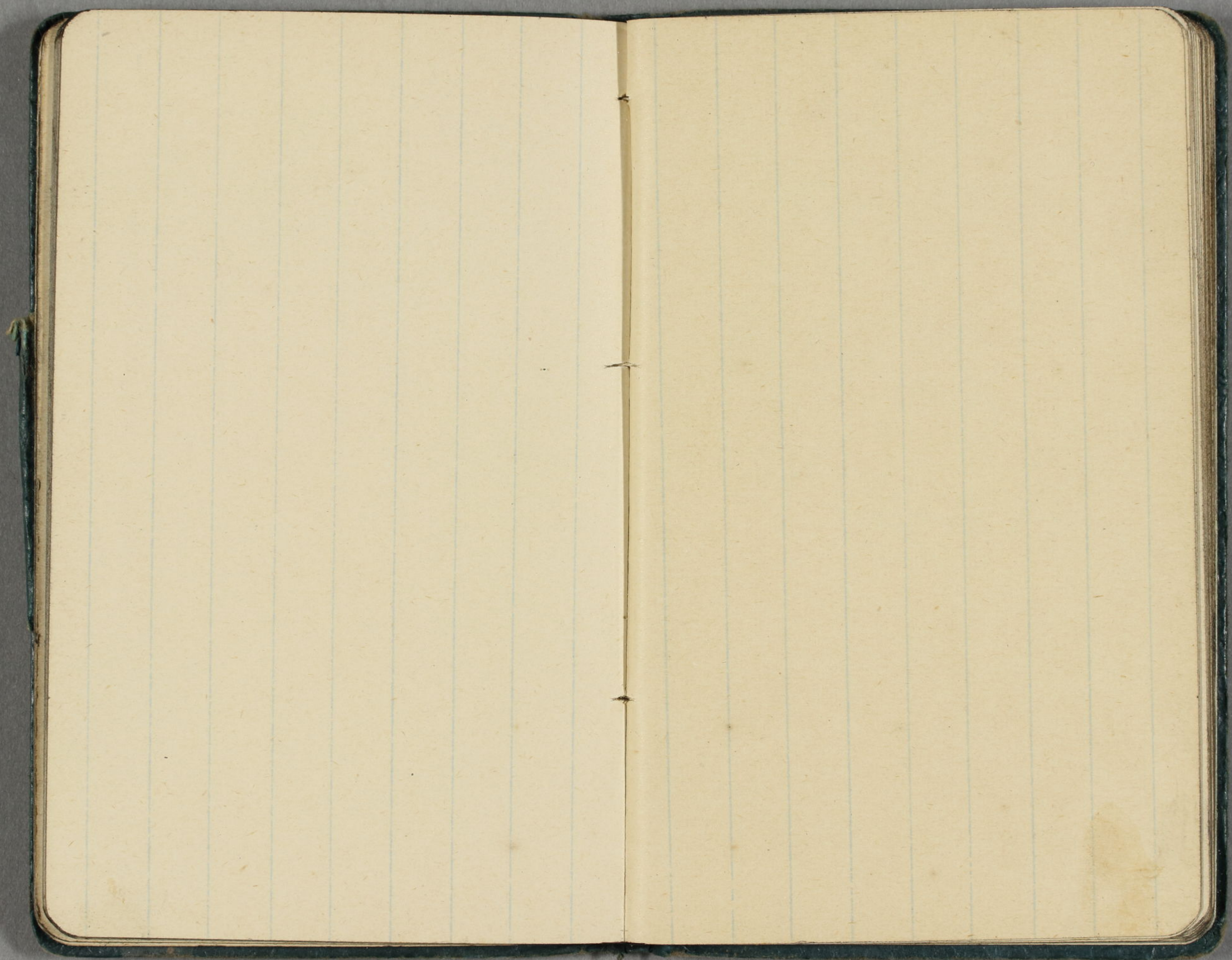
十

十

十

四 四 十 十 十 十 十
子 子 子 子 子 子 子
所 所 所 所 所 所 所

所 所 所 所 所 所 所
子 子 子 子 子 子 子
所 所 所 所 所 所 所



三十八年
一月
廿日

一月六日
大磯行

一 田三十畝

熊三三
二才流車
方那 岩

一 吉田 米蔵所 代り
三才

送我來
組三 由定費

一月

二 金 田

伊勢 徳利

甲 美羽

一 金 田

祝三 二人

一 金

一月 大磯 金

一 金 田

清 銀行 金

一 十 田

大 八 畝

物 子 分

一 百 田

日 子 宿 屋

百辛田

一金白田

恨仙海

申部

一金

清懷

一金五田

精定

一田

木心

一田

木心

以上一月廿

大職

四

十

神

高

新

懷

心

安

田

莊

心

心

水

新

心

心

心

心

那

新

心

心

心

心

朱錦山
施其錦
田萬長

余得田萬長
三子

一
二
五
四
一
四
二
九
十
五

一
五
十
四
八
十
五
十
五
四
四

三月十六年

一日大磯不天氣

二日赴湯河原町

三日

四日

五日

六日

七日

○ 八日 明城殿より本堂まで

九日

十日

十一日

十二日

十三日

○ 十四日 明城殿より本堂まで

十五日

十六日

十七日

○ 十八日

十九日

二十日

○ 廿一日

廿二日

○ 廿三日 湯河原まで

○廿四 非常寒氣而能三頁二功東

○廿五 此路去至四十一交而相如雲

○廿六

○廿七日 自大磯歸宅

廿八 晴 訪長政 在宅

廿九 在宅

三十 晴 赴西園

廿一 大風惡雨三月三日 在田

四月

一日 晴

二

三 神武帝墓

四

五 新太坊

六 是日院名中名改申中名
行

七

國分府中 徳島 徳島 徳島

徳島 徳島 徳島

徳島 徳島 徳島

徳島 徳島 徳島

徳島 徳島 徳島

徳島 徳島 徳島

徳島 徳島 徳島

徳島 徳島 徳島

四月 徳島 徳島

岐阜 大垣 岐阜 花川 木曾川

と受
河
野
路
夜

米
桑
馬
場
大
作

北
時
系
部
七
條
之
井
手

大
坂
鐵
道
沿
線
大
阪
府
大
阪
市

三
河
松
本
市
松
本
市

神
戸
下
町

三
河
松
本
市
松
本
市

前
橋
市
細
島
市
海
水

九〇年四月

市長傳聞 入京

年收西村勝街所り市軍港入

觀和五式、使令中、現る

西村現、西村、伊豆、松

小島、松島、松島、松島

生玉神社

梅野神社

小田久米部

千早 長

松村直臣

出雲

九千

母山 澤 野

神 山

幸 山

渡 山

幸 山

神 山

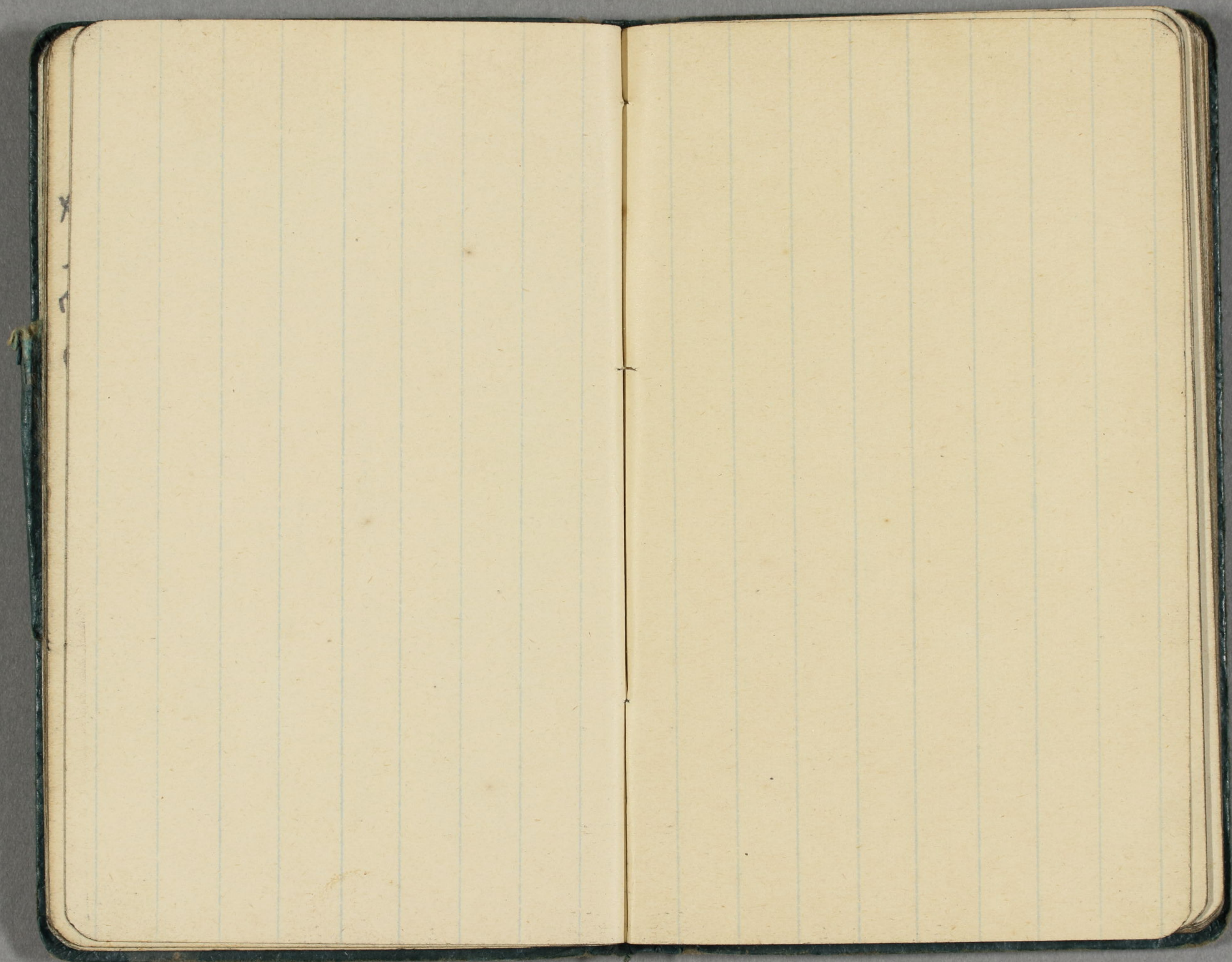
父 山

白 山

2
15/8

日清貿易公司
支店
金

支店
金
順



銅坊 四時

後進 外 理 要

初 松 花 原 長 常 有 後 進
可 長 子 中 健 夫 後 進

付 長 子 不 可 子 子 子 子 子 子
子 子 子 子 子 子 子 子 子 子 子 子

後 進 子 子 子 子 子 子 子 子 子 子 子 子

子 子 子 子 子 子 子 子 子 子 子 子

子 子 子 子 子 子 子 子 子 子 子 子

子 子 子 子 子 子 子 子 子 子 子 子

子 子 子 子 子 子 子 子 子 子 子 子

子 子 子 子 子 子 子 子 子 子 子 子

子 子 子 子 子 子 子 子 子 子 子 子

四月 17 日

一 指 丁 栗 坊

新 指 丁 官 簿 本

一 名 田 栗 坊

山 方 印 一 卷

一 名 田 七 子 所

山 方 印 一 卷

一 四 田 栗 坊

山 方 印 一 卷

一 指 八 田 栗 坊

山 方 印 一 卷

山 方

一 名 田

山 方 印 一 卷

一 六 田

山 方 印 一 卷

一 名 田 栗 坊

山 方 印 一 卷

一 名 田 栗 坊

山 方 印 一 卷

一 名 田 栗 坊

山 方 印 一 卷

一 名 田 栗 坊

山 方 印 一 卷

一 七 田

山 方 印 一 卷

一 七 田

山 方 印 一 卷

山 方

十

一 虎田

一 平城

一 九才所

一 老同林所

一 河田所
五十才

一 才所

一 廿才所

大坂六才一人
三才

大坂八才一人

古坂多田人京子

杉村所

おらん

書同ニ板

三十四才

一 八才所

一 十才

一 八才所

一 廿才所

一 山

一 十才所

一 十才所

一 三才所

徳田三回

人日市由所
生所

加品

泉石

北所
水二板

書同三板

七印

おし

金部二田

お

一四田三十

内老田二十所

一五田

一拾田

又十九田三十所

在 在 在 在

一五田

内

一三田

一五田三十所

在 在

一五田三十所

一五田

一五田

米部

一 九 山 寺 松 坊

一 一 山 寺 松 坊

一 九 山 寺 松 坊

一 一 山 寺 松 坊

一 十 五 山 寺 松 坊

一 一 山 寺 松 坊

一 二 山 寺 松 坊

一 十 山 寺 松 坊

一 山 寺 松 坊

一 山 寺 松 坊

一 山 寺 松 坊

一 山 寺 松 坊

一 山 寺 松 坊

一 山 寺 松 坊

一 九 山 寺 松 坊

一 山 寺 松 坊

一 九 山 寺 松 坊

一 山 寺 松 坊

一 十 山 寺 松 坊

一 九 山 寺 松 坊

一 山 寺 松 坊

一 山 寺 松 坊

一 五十八

富安 紅

吉田

一 五十八

義氏

一 五十八

義氏

×

改

大坂 松村 包 耕

四月 土

一 五十八

比 他 耕

一 五十八

比 他 耕

一 五十八

比 他 耕

一 五十八

比 他 耕

一 五十八

比 他 耕

+

一 五十八

比 他 耕

一 田中

一 田中

一 田中

一 田中

一 田中

一 田中

一 田中

一 田中

田中

田中

田中

田中

田中

田中

一 田中

田中

田中

田中

田中

一 田中

田中

田中

一 田中

田中

一 田中

田中

一 田中

田中

一孝
孝子

一孝田七十七所

一孝田九十七所

一孝田七十七所

一孝田

一孝田

一孝田

一孝田

（田丸）

生心寺 掃地人カニ

大坂 出立

大坂 新橋

京都 吉田

山崎 氏

山崎 氏

山崎 氏

山崎 氏

癸卯 三十八年

二月二十日

午後一時三十分 新橋 参内 大藏

四時 参内 参内 三児元氣

清達 参内 参内 仙

二十一日 曇天 小雨

招 参内 参内 参内

小 参内 参内 参内

○補田上新河之入海處

原田在橋又良海

山人等處常有

因本樓行

國
原田

●

萬事山多、廣院

茂林、田中、有、茂

七、
茂林、下、川、為、原、林、殿、
地、內、

14戶

東傳中
未次在錄

博元
山
三
人
一
地

右
三
山
三
人
一
地

三月廿五日
 行方より国又
 いれ伊藤と辞し出資
 宿の三市
 今卯あるる
 少梅十才

十号 新本車

一 号

水のあはれ

一 号

水のあはれ

一 号

水のあはれ

一 号

水のあはれ

一 号

水のあはれ

一 号

十号

一 号

水のあはれ

一 号

水のあはれ

一 号

水のあはれ

一 号

ト
山
ノ
中
に
在
り
た
り
三

三十一

四月 桂 總理 公 修 凡 備 記

南 部 同 義 甘 芳 石 塚

市 役 所 上 役 打 ト ケ 子

市 役 所 同 義 同 義 同 義

五月二十七日

午後山下町に借地

新築可

一宅地あり妻女共八人共

松地新築路田三畝

一宅地田四畝二畝五分

一宅地田四畝

米の白米

一畝五分

種へえ

〇〇〇〇〇〇〇〇

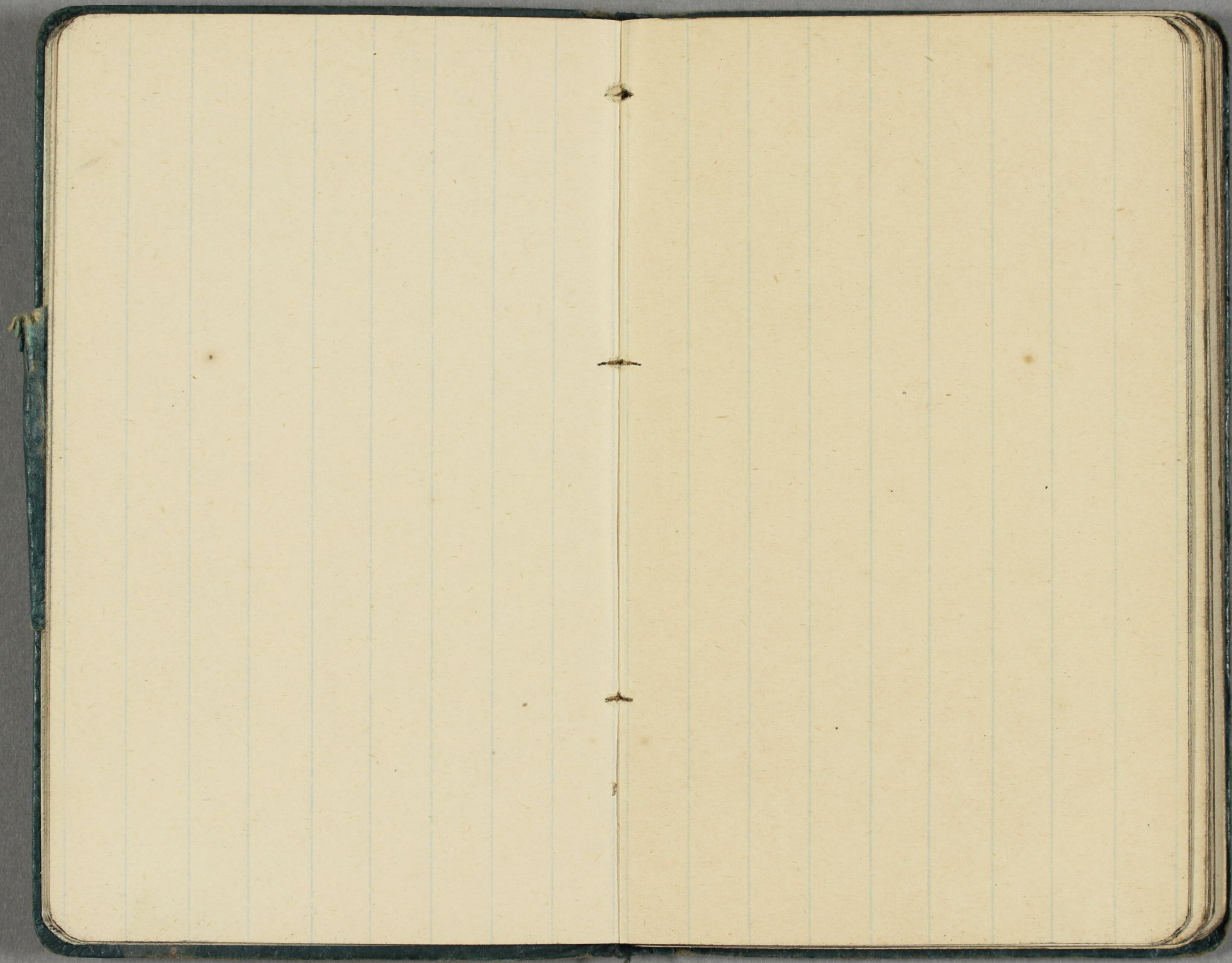
六月十日迄

屋敷田五畝

一 多 拾 錢
一 珍 所

二 一 兒 某
廿 一 木 代

一 方 子 物 部



12

二十
從
Σ
 $\sqrt{\frac{VP}{2}}$
折

二十者十時者事由定
○
佛心經卷之

出心熱 他 熱 山 子

二十日 德月是為第廿五日

二十
三
上
路
北
路
路
路
路

二
十
零

⑩

一 宛 子 柳 抄 目 一

柳 子 抄

抄 葉 師 通 河 海 町 文 二

高 田 屋 同 文 二

口 子 子 子

口 ④ 子 子

口 子 子 子

口 子 子 子

口 子 子 子

口 子 子 子

三十九年

一 開院式

十二月九日午前十時

一 出院

午後十時

一

十一月十日

一

十二月在院

一

十二月

一

十二月

一

宅會事院 十月 山下泉中

右記

防城之防

十二月三十日

大佛午前土俗林分出

一 檢査前土俗林分出

