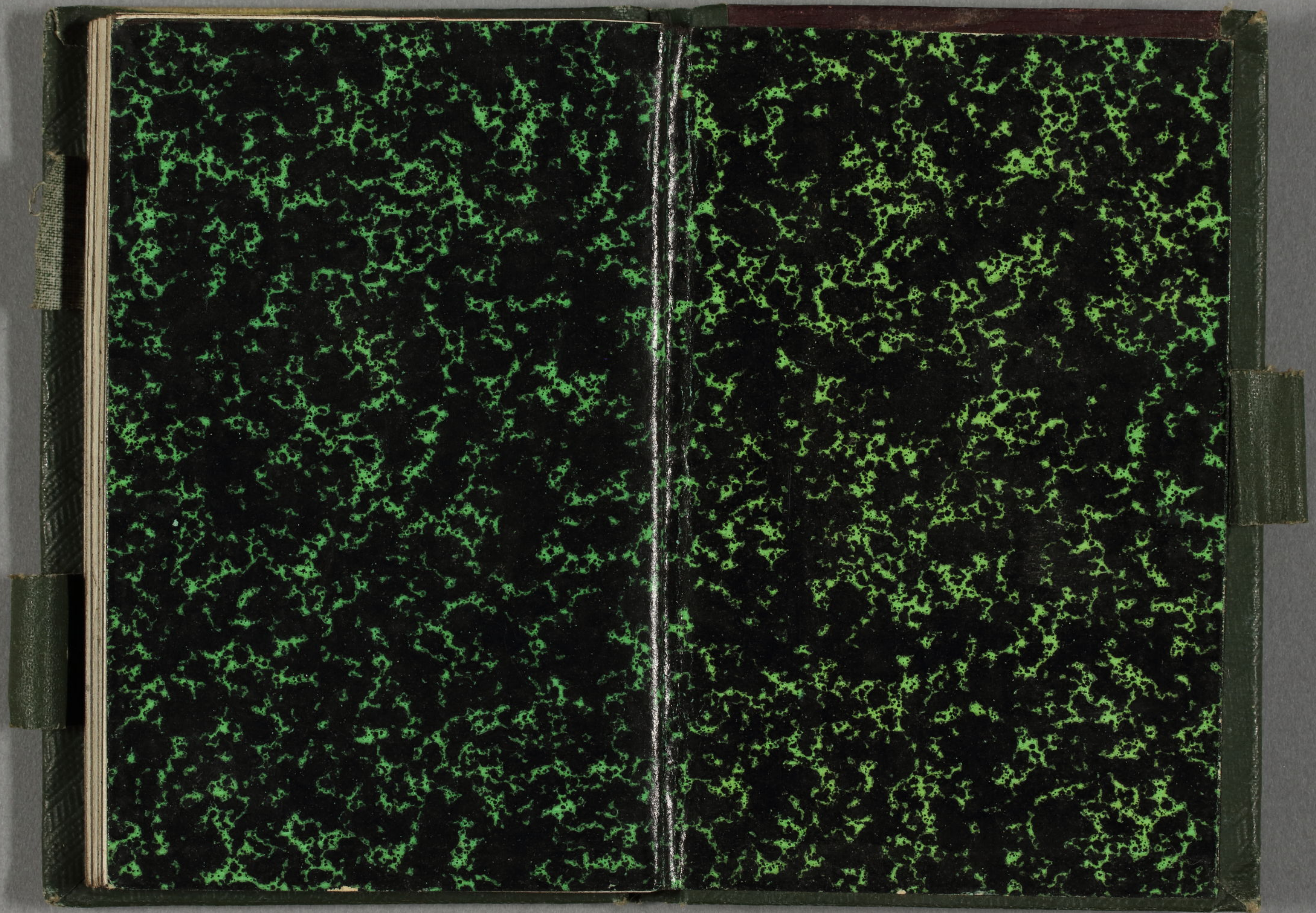


三十三卷

早稲田大学図書館  
文書27  
B 78









三十三年

六月十八日午後出宛

二時三十分上野中書士浦行浪來傍

一金八十九錢

一七錢

一十錢

一二十錢

大是日十六日

手帳

車夫未走大儀辨

壽應丸



正始成



田端停車場 九折

右之續 澁川 物持場

向山 鐘ヶ淵 須藤 厩 社 色

品物 一切 山 家 寺 田 端 線

政 乃 日 運 山 殿 三 信 州 亦 甚 有

思 田 川 山 鐵 路 乃 甚 有 南 行

北 午 佳 七 分 一 北 午 佳 濟 車 場

好 了 以 南 北 路 以 人 氣 急 一 纏

呢 海 山 好 了 以 人 氣 急

田 端 午 午 佳 運 押 棟 已 了

好 時 突 然 田 家 祝 養 二

景 何 了

知 此 路 險 狀 之 重 由 以







金剛淨土  
此乃又高類  
二十成

利根川飲  
行九海  
海名可也

水克山名  
依舊名也

杉  
廣縣  
有物也

馬橋  
釋  
此言上屋原也

柏  
此言小屋  
原在古園

松  
籠木

一及部  
古風也

算  
竹  
有包也  
一友部

二百  
古  
竹  
也

大根  
竹  
也

二十  
竹  
也







相島一山、大城、後、島  
取、身、百、方、七、里、二、行、  
小、屋、之、深、一、米、御、上、合、味  
中、久、為、以、天、日、本、武、學

金子、上、修、事、不、經、然  
此、牛、久、混、餘、飯、不、行、  
取、身、百、方、七、里、二、行、  
常、時、下、修、境、也



牛  
人  
俗  
車  
物  
女  
他  
猪  
母

女  
化  
多  
原  
味  
本  
无  
七  
一  
走

野  
路  
雨  
候  
塔  
可  
新  
塔  
前

野  
路  
雨  
候  
塔  
可  
新  
塔  
前

己  
了  
了

廿  
荒  
川  
冲

廿  
荒  
人  
白  
荒  
是  
地  
城  
人  
今  
副  
家  
以  
路  
有  
个  
家  
共  
一

士  
浦  
佛  
車  
物  
人  
俗  
物

廿  
月  
多  
年  
好  
情  
好  
年  
好  
理  
元  
后  
外  
元  
荒  
流  
之  
流  
之  
流  
之  
流







閩北舟

人力一人... 直與錫... 航之

翻平... 吸... 威... 舟... 舟... 舟...



一真鉛筆畫

江戶

山崎

八木



山崎  
八木

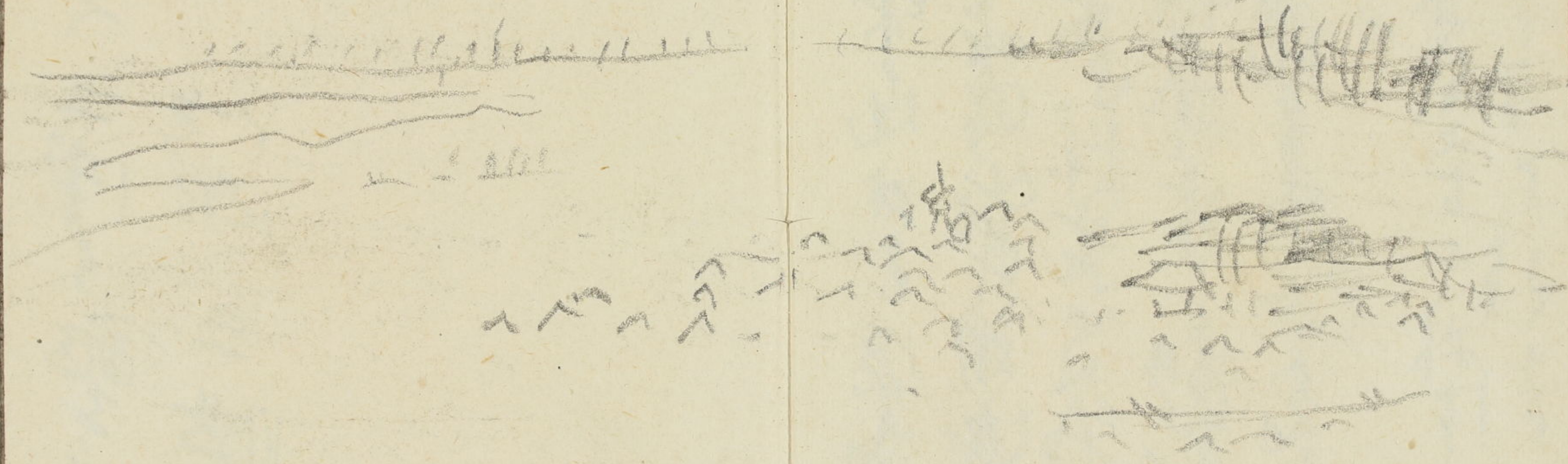


知有... 寺... 山... 休館... 山... 只... 一

寺... 山... 只... 一... 寺... 山... 只... 一



1  
2  
五  
三  
二  
一



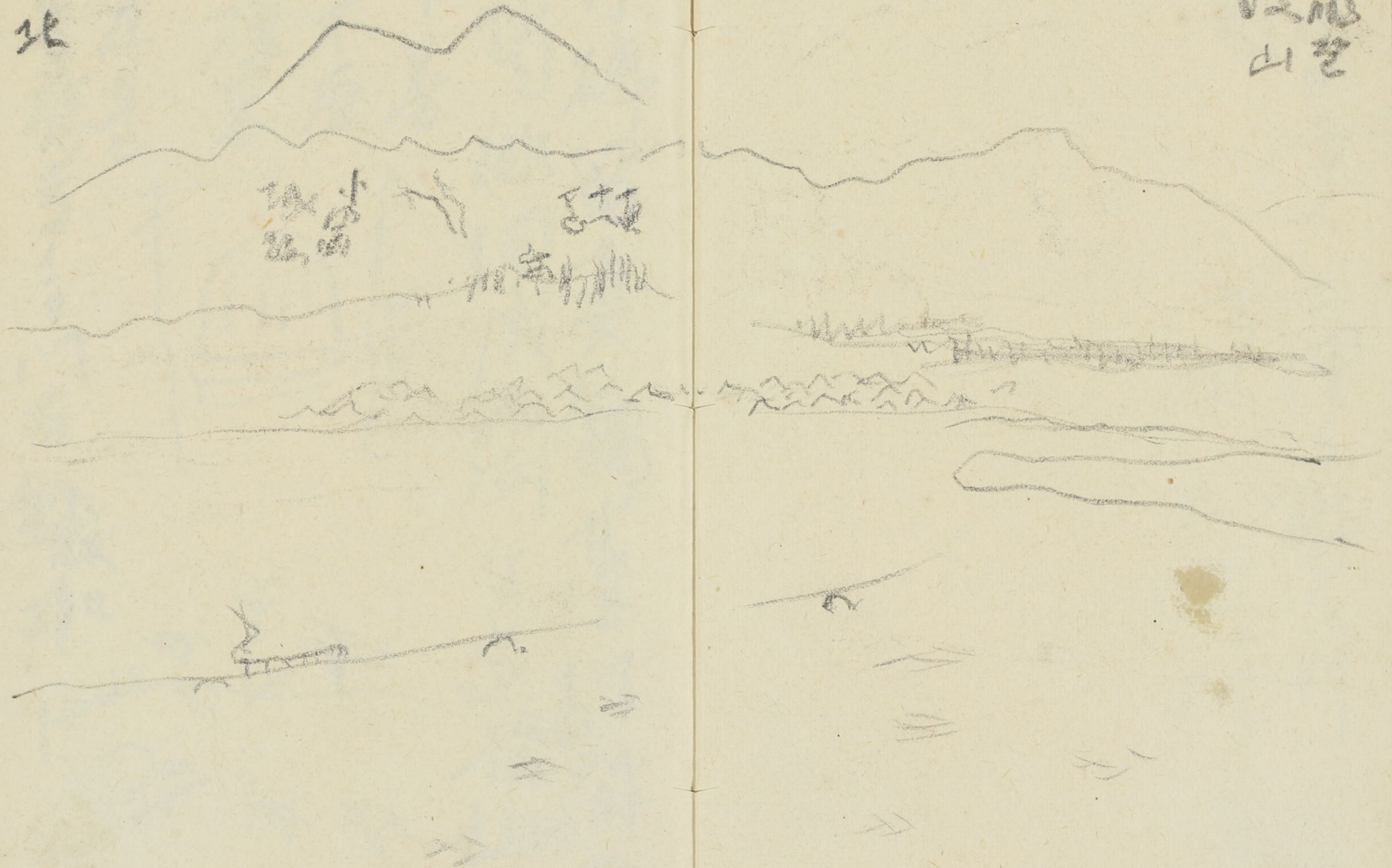


影在百字人  
士博  
能  
行

七原  
三  
月  
行



北



山  
 谷  
 路

山  
 谷  
 路



小松邱

平 田

好 平

三夜  
山  
心  
念

一片碑留真屬甚佳  
杖獨徘徊成齋  
字古梅

筆著

在佳

記本原

元禮東



宣德

墓在甚

東著應言言以在鏡井





一 龜田廿七  
一 五子坊  
一 二子坊  
一 二子坊  
一 十子坊  
一 十子坊  
一 十子坊

新子坊  
古子坊  
女中  
何用  
古子坊  
山松子坊  
人刀代

一 二十四坊  
一 十子坊  
一 十子坊  
一 十子坊  
一 十子坊

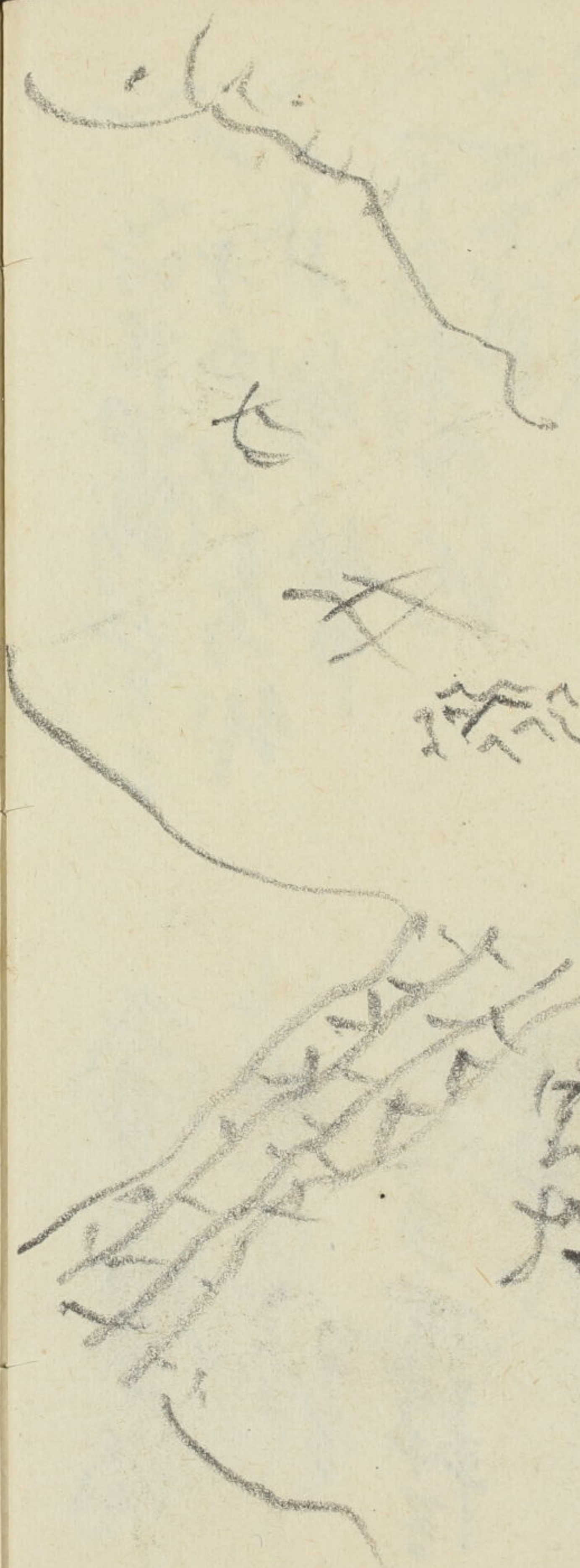
土庫坊  
越本坊  
古子坊  
古子坊  
古子坊  
古子坊

六六四  
六十九

取手  
祭良漬



十二日 晴 午 山 南 山 十二日 四十分  
取 手 之 厚 子



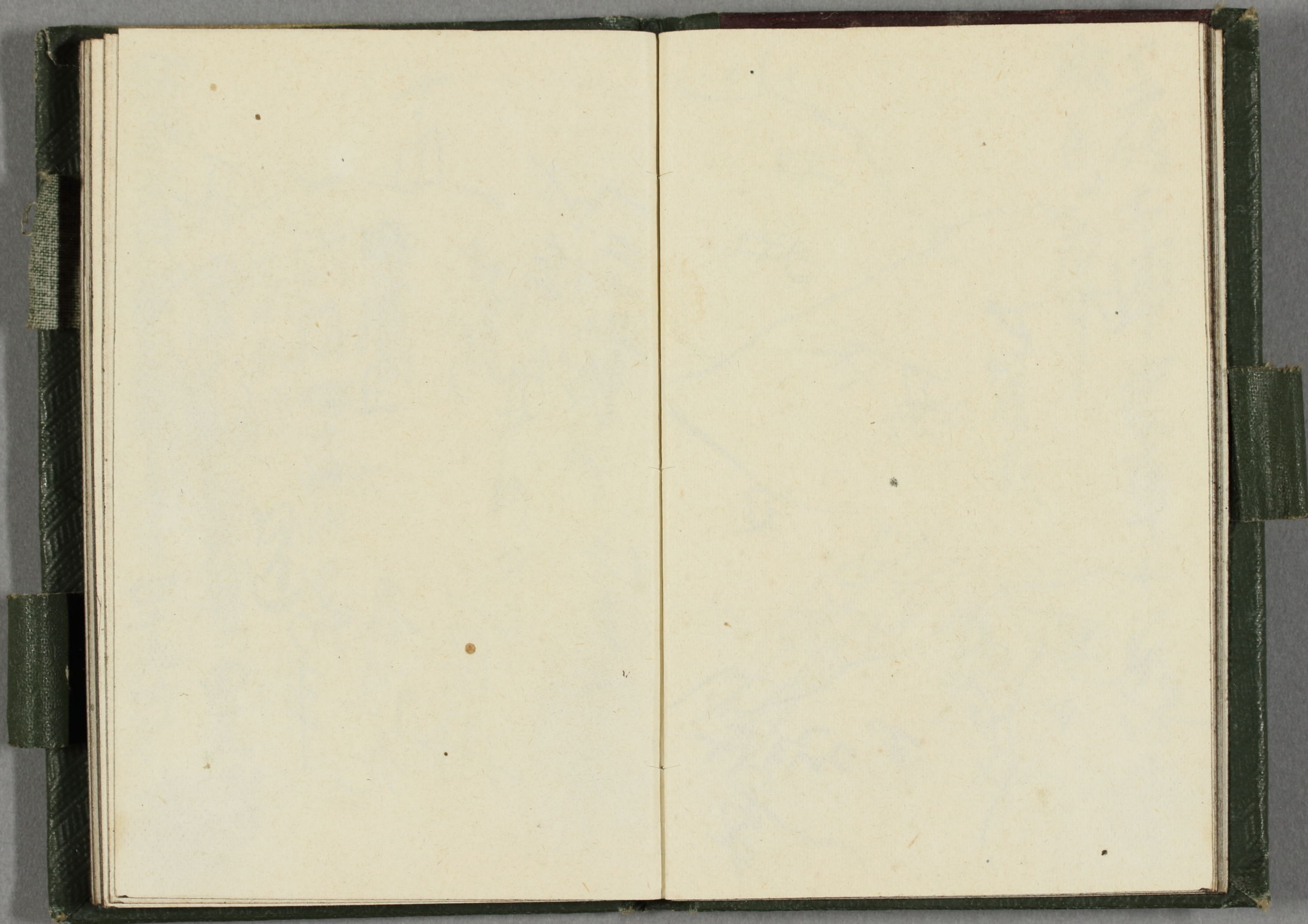
城 場 子 郎  
松 山

密 乃



山 城 子 郎







三時五分 五時

一十時 秋年 常已陸

一三十分 必死 人力車

一五十分 音信 九

一十時 寶丹

一七十分 停事 約 廣 八

一二十時 中

十九十分

三十分 廿二時 廿九

十四

四時 五 六

一六十分 四時 五 六

一九十分 四時 五 六

一七十分 四時 五 六

一五十分 四時 五 六



00000

三十四

陽宅及與

日影

十七

日影

十八

日影

十九

日影

二十

二十六日

九

十八

十八



上海待電

六月廿二日

太沽聯合軍隔午二百知

露俄相若七  
太沽南岸一砲寫  
占款

日英商兵北岸  
海軍艦  
日本國旗  
及部中  
終我死  
均拘







天討北夷  
聯合隊  
今北夷  
白  
の  
名  
中  
也  
十九

某國  
千名  
獨  
四  
千  
三  
百  
名  
兩  
隊  
子  
三  
千  
名  
他  
三  
千  
名  
共  
八  
千  
名  
大  
活  
動  
也

駝  
英  
公  
使  
告  
康  
人  
贊  
也

駝  
英  
公  
使  
告  
康  
人  
贊  
也

二十

北  
京  
公  
使  
館  
中  
外  
人  
員  
及  
各  
國  
領  
事  
官  
等  
均  
在  
館  
中  
接  
待  
我  
軍  
總  
參  
謀  
長  
等  
人



秋 疎 州

吉 野

六月廿八 雨 殿 神 行

十九日 均 毛

二十日 三 吉 子

六月廿二 均 毛 均 毛 均 毛

一千八百四 三 吉 子

一千八百四 三 吉 子

一千八百四 三 吉 子

一千八百四







杭州  
上海

蘇州

黃浦

上海

口  
朝

丁  
起  
點

杭州  
蘇州

上海  
蘇州  
杭州  
三  
里  
十  
里



招碑 一人  
神既 羽信  
高固 新宅  
鵝園 之物 始地  
頂出 甚平

地時 任身 大山 軍  
物 信 解 金 物

山 家 巨 畫 畫 家

人 先 色 志 山  
上 流 傳 氣 以 否  
可 者 先 子 亦 可



十五歲屆日 三十四年

一 培植問題

物種改良問題

一 刺在翻所問題

計量學問題

貴族院問題

一 別任制子增養問題

國庫院問題

一 甚也河兵營

計量學問題

皇族院問題

計量學問題

皇白院禮券可名也

開院式 五箇十席小亭 三月廿九日



一  
伊藤為印 劉雨田之時訪

分 伊藤為印

一  
近衛城長御堂

一  
淺道 和柄子 借前希任世

一  
御古野此古野 山本

一  
山本 海相

一  
長政 中志之 野 十

一  
末 杉内和

一  
杉尾巨書

野 杉内和

アニニニ 杉尾巨書

一  
三浦 福増之

一  
長分 内太い 杉尾巨書

一  
田中 海相

一  
多額 甲 杉尾巨書



一田回為裁

院山

子層

一田健平

一積

一谷一田

一太田

吉

以上後層

三月二十

二



三月十日  
一層より浅い 九、以て十の間傳  
今年十月より 山内段長、初段と  
賜ひ貴族院議事一、西、  
増補委員再此特別身負

十日  
特別委員



三月十七日  
開學進修錄一  
原業成立  
却之政  
四月  
物  
稅  
十月  
改  
方  
心  
物  
回  
意  
者  
眼  
白  
脈  
上  
毛  
如  
目  
如  
初  
視  
如  
戴  
以  
年  
以  
厚  
身  
精  
方  
成  
如  
矣  
在  
漸  
之  
者  
能  
視  
如  
平  
波

三月十七日  
習

日十八







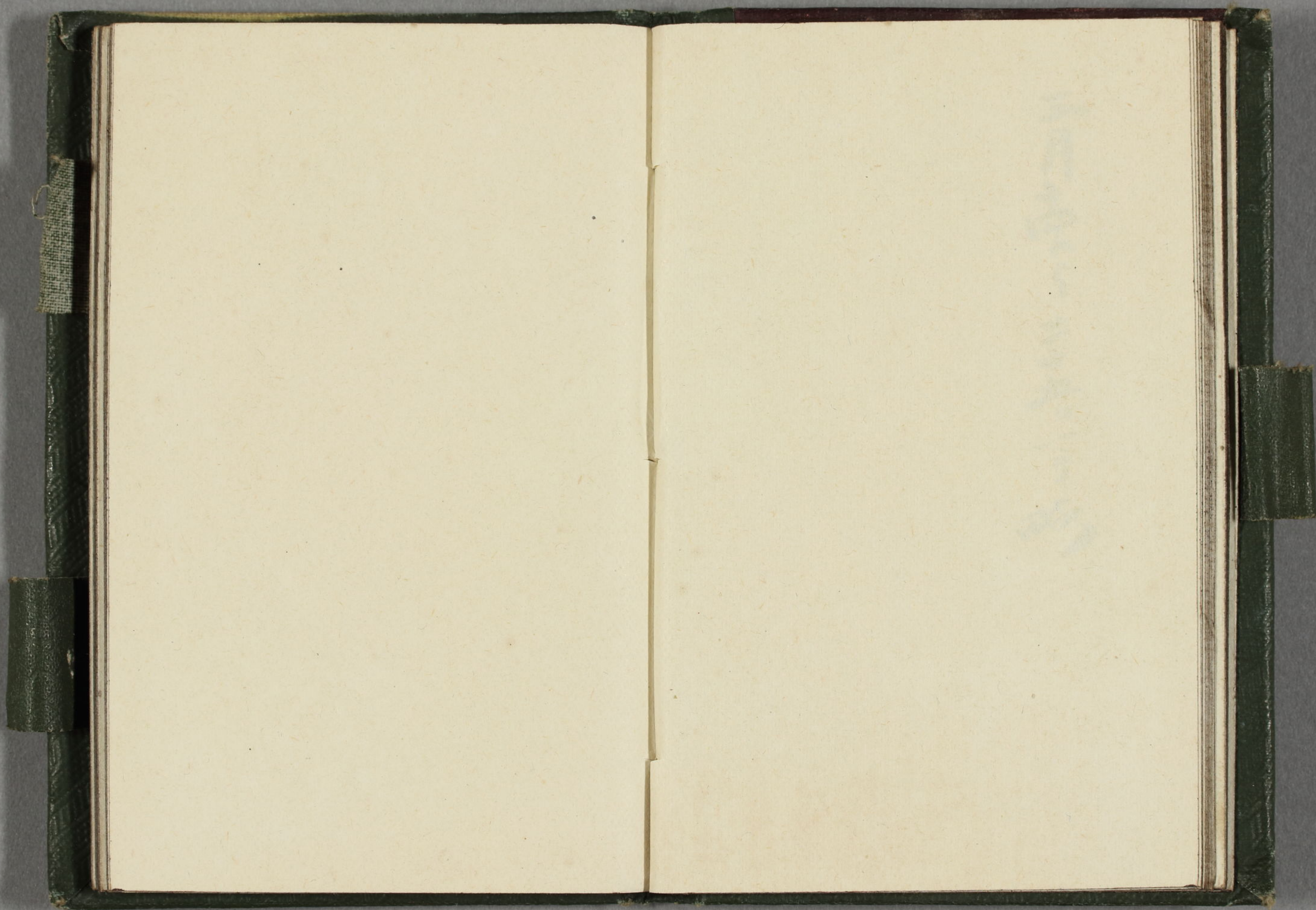
北四  
謝誠 卷七 奏 奏 所 奏 類 也 在 年 中 年  
史 人

午 前 十 時 禮 儀 司 禮 儀 司 禮 儀 司  
十 時 開 院 成 何 如 終 禮 禮 儀 司 禮 儀 司  
早 白 殿 前 世 耕 命 念 之 屋 房 中 四 處 了  
十 時 禮 儀 司 禮 儀 司 禮 儀 司 禮 儀 司  
禮 儀 司 禮 儀 司 禮 儀 司 禮 儀 司  
禮 儀 司 禮 儀 司 禮 儀 司 禮 儀 司



三月十日  
三書  
手記







以下

3枚

白紙











愚問の自見

一 来一 北高台 衡七 各公 佳子

了 物之 目下 一 出 籍 一 物 均

一 物 父 子 經 劃 七 各 出 一 佳 子

一 頁

一 出 山 舟 三 九 限 一 七 七

4 出 山 舟 三 九 限 一 七 七

出 山 舟 三 九 限 一 七 七

出 山 舟 三 九 限 一 七 七

出 山 舟 三 九 限 一 七 七

出 山 舟 三 九 限 一 七 七

一 物 七 舟 三 九 限 一 七 七



生之既發，斷其川，又固其口，  
將以兵備之，以備河，以備德。

一 黃昭佛三公使惟，外塔橋

丹也，三公使惟，外塔橋

一 以際天津，攻擊天津城

陽為中，以天津，以高，以道

一 有陽，以中，以天津，以高，以道

一 光，以中，以天津，以高，以道

一 兵，以中，以天津，以高，以道

一 董初禪，以中，以天津，以高，以道



一 袁世凱、兵、北平

一 馬玉山、兵、北京

一 宋慶、兵、牛、在、邊、境

目下北京直軍、金、權、名、

端親王、剛毅、

張、勳、在、後、方、待、命、以、本

勳、勳、月、之、後、之、分、以、文

起、自、始、方、也

徐、錫、之、直、隸、總、督、王、端、

王、之、年、十、九、年、之、初、













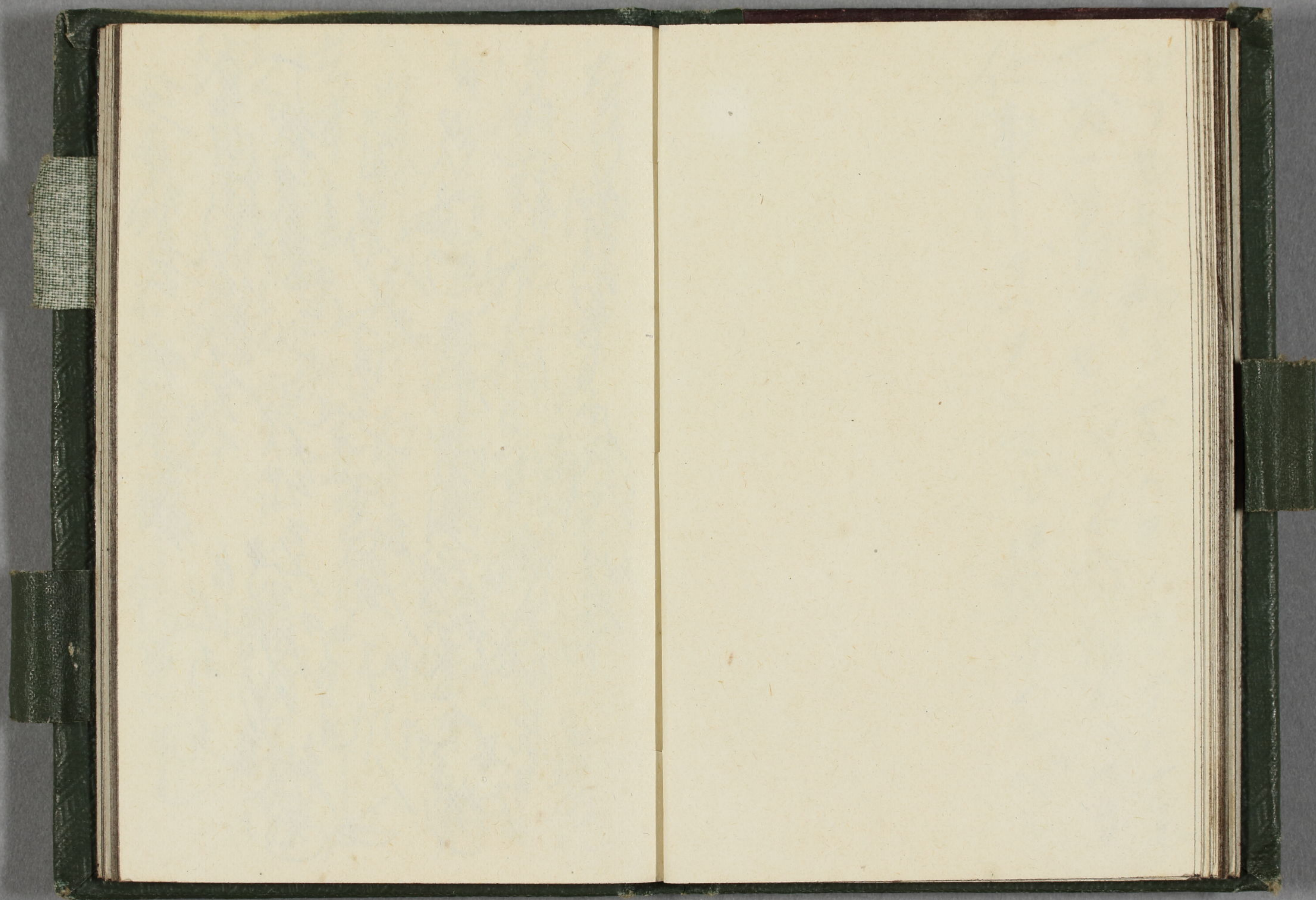






トフセ支那の家ハアノテハナラズ  
一分の着目也ニ又不図私にイ  
仕事ハハハルニシテ長クせんべ







五月廿五日 幸佐野郡

尾州尾州佐野郡

一平山寺之山分寺名新山寺

牙野人自皇和月阿康阿比人

之寺の寺村阿國阿分阿比人

列在能寺阿比人阿比人阿比人

寺の寺名之山阿比人阿比人

阿比人阿比人阿比人阿比人

阿比人阿比人阿比人阿比人

阿比人阿比人阿比人阿比人

阿比人阿比人阿比人阿比人

阿比人阿比人阿比人阿比人

阿比人阿比人阿比人阿比人

口寺村の寺名阿比人阿比人



後教上修業至七  
痛痒不相感心  
出降也人如了  
人共其苦者

○為木曰リ社會  
人ニ限後者出  
新然ハ運新  
不感至ニ方  
新然ハ運新  
不感至ニ方

○長罪ヲ平  
自ニ修ニ  
自ニ修ニ

○後道平和曰先  
名義至平  
徳徳曰リ  
陰由を見出サ  
成日シ  
成日シ



此書讀後を不持たしむ他は物感  
都々々々九月下迄城内に坐して  
一身の思ひを吐かす不持たしむ  
本なる國語に在る觸れを  
後記

徳島の日々限りの心付  
都々々々  
限り  
徳島

徳島  
不持たしむ  
徳島  
徳島  
徳島



楚之西曰

何如之非常之元氣不化之所外都

味氣如クニ工解能化

子元氣ヲ言中面定ニ依如

味氣如クニ工解能化

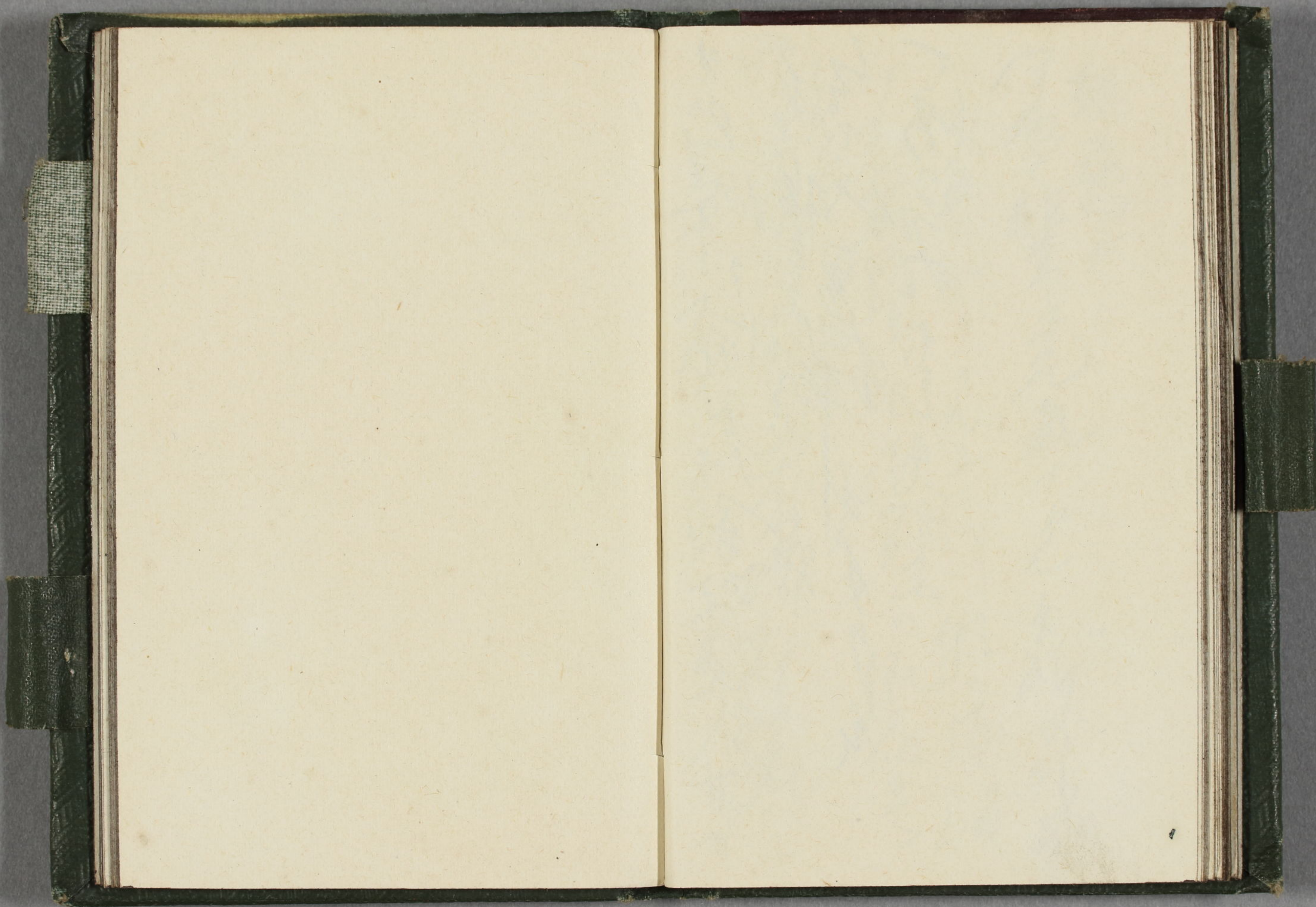
味氣如クニ工解能化

味氣如クニ工解能化

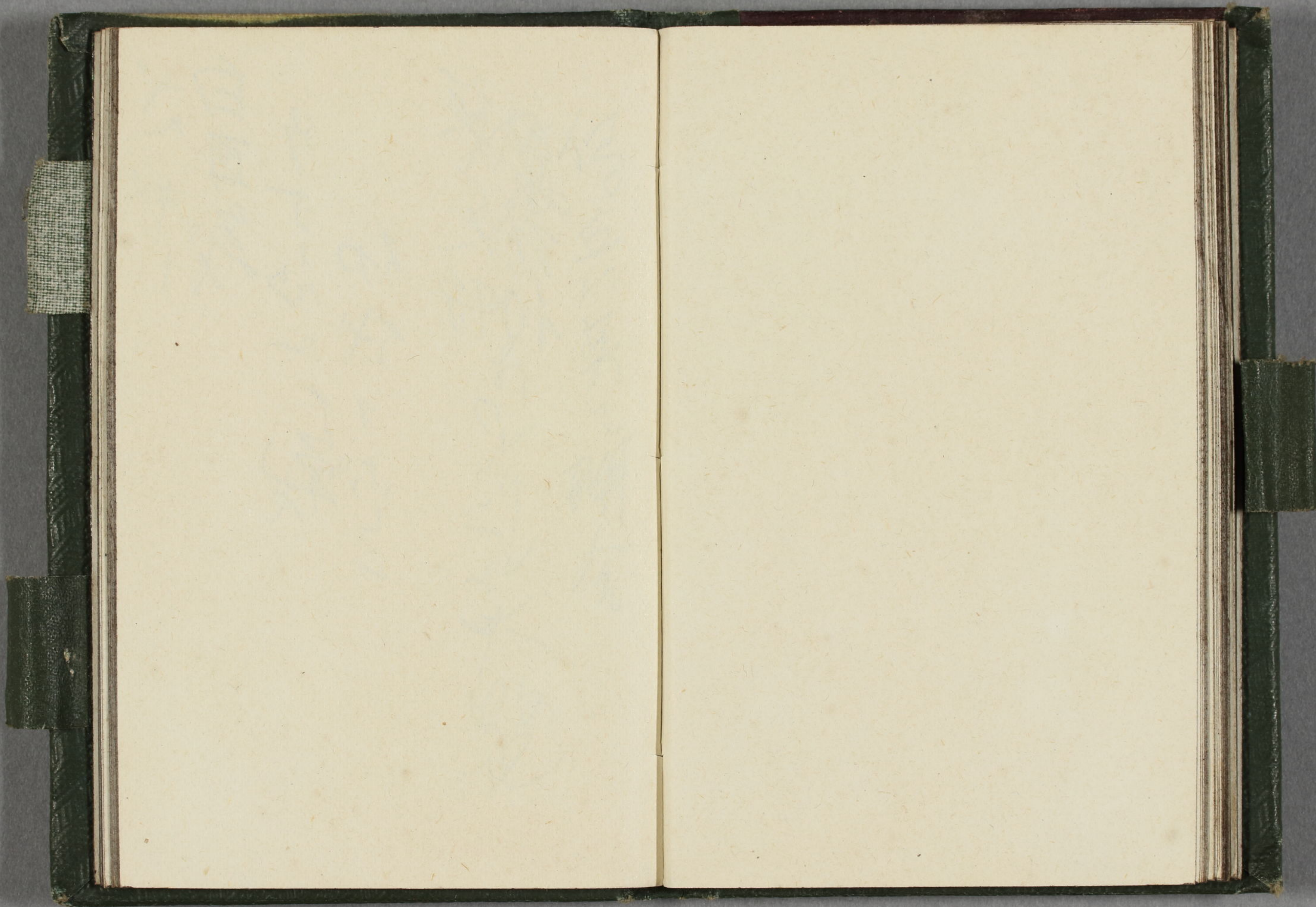
味氣如クニ工解能化

味氣如クニ工解能化











べん  
本

白  
目  
義

少  
寸  
心  
ル

初  
代  
ノ  
心  
ル

英  
大  
将

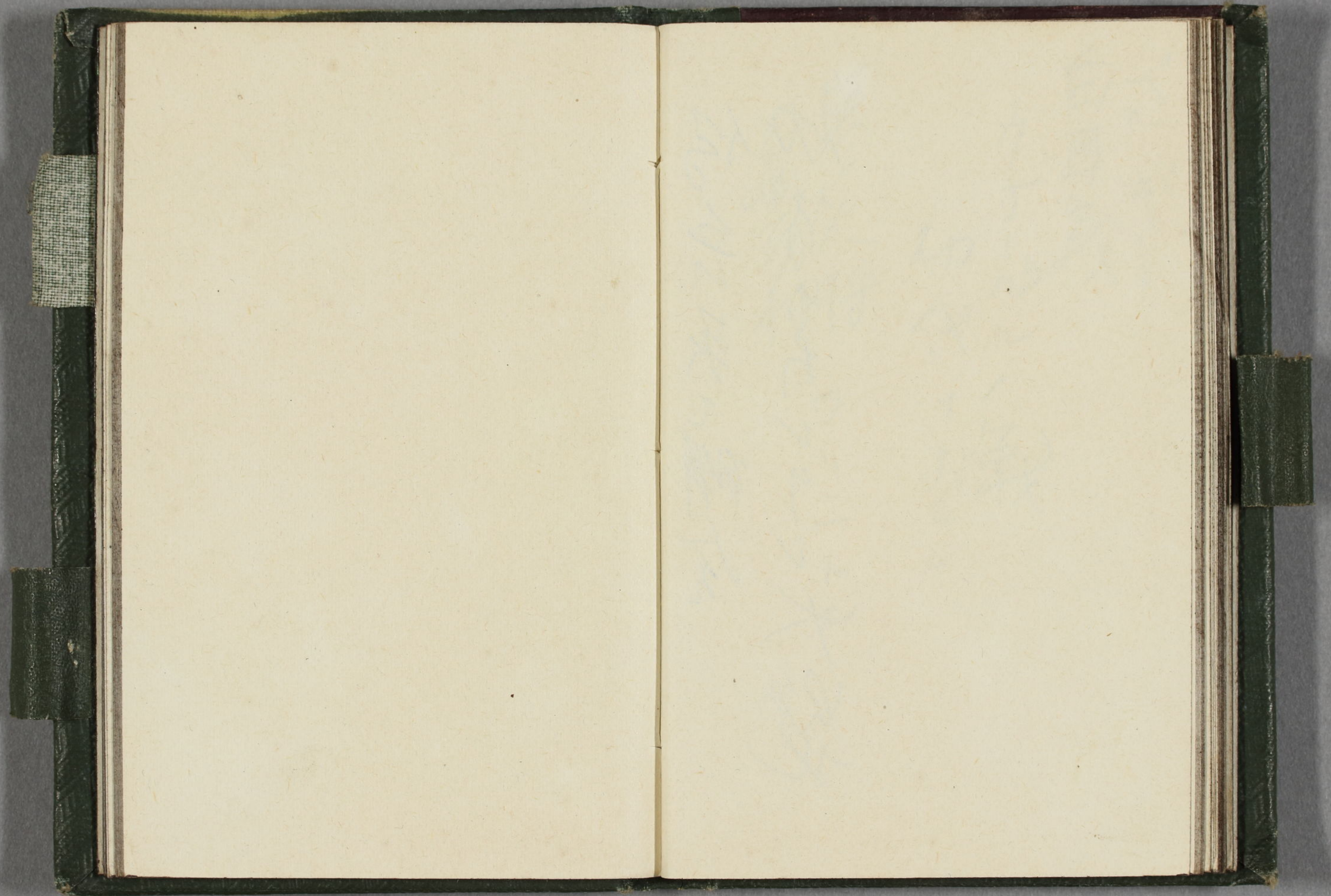
ワ  
リ  
ニ  
ト  
シ

英  
大  
将

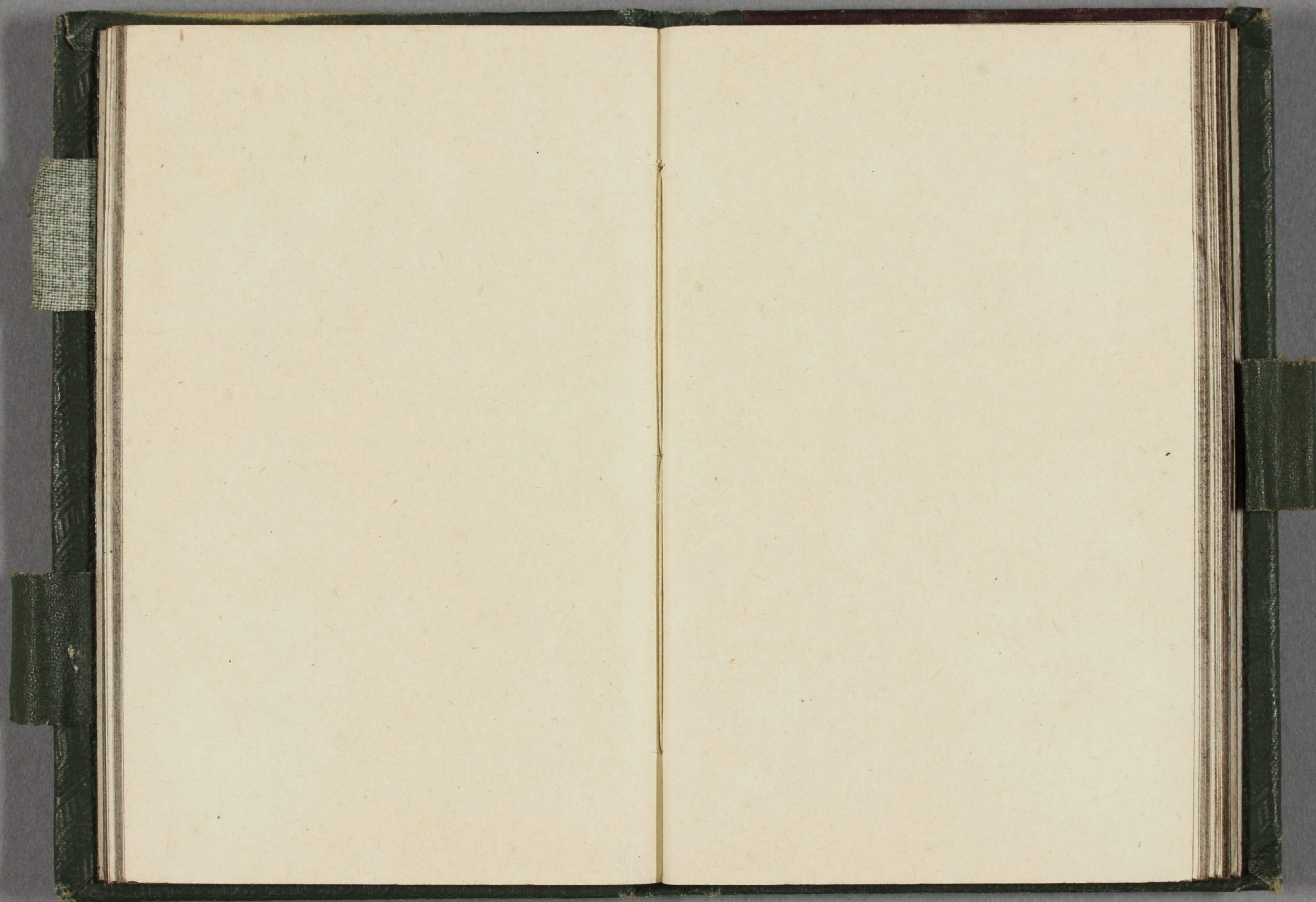
馬  
兵  
大  
将

初  
代  
大  
将

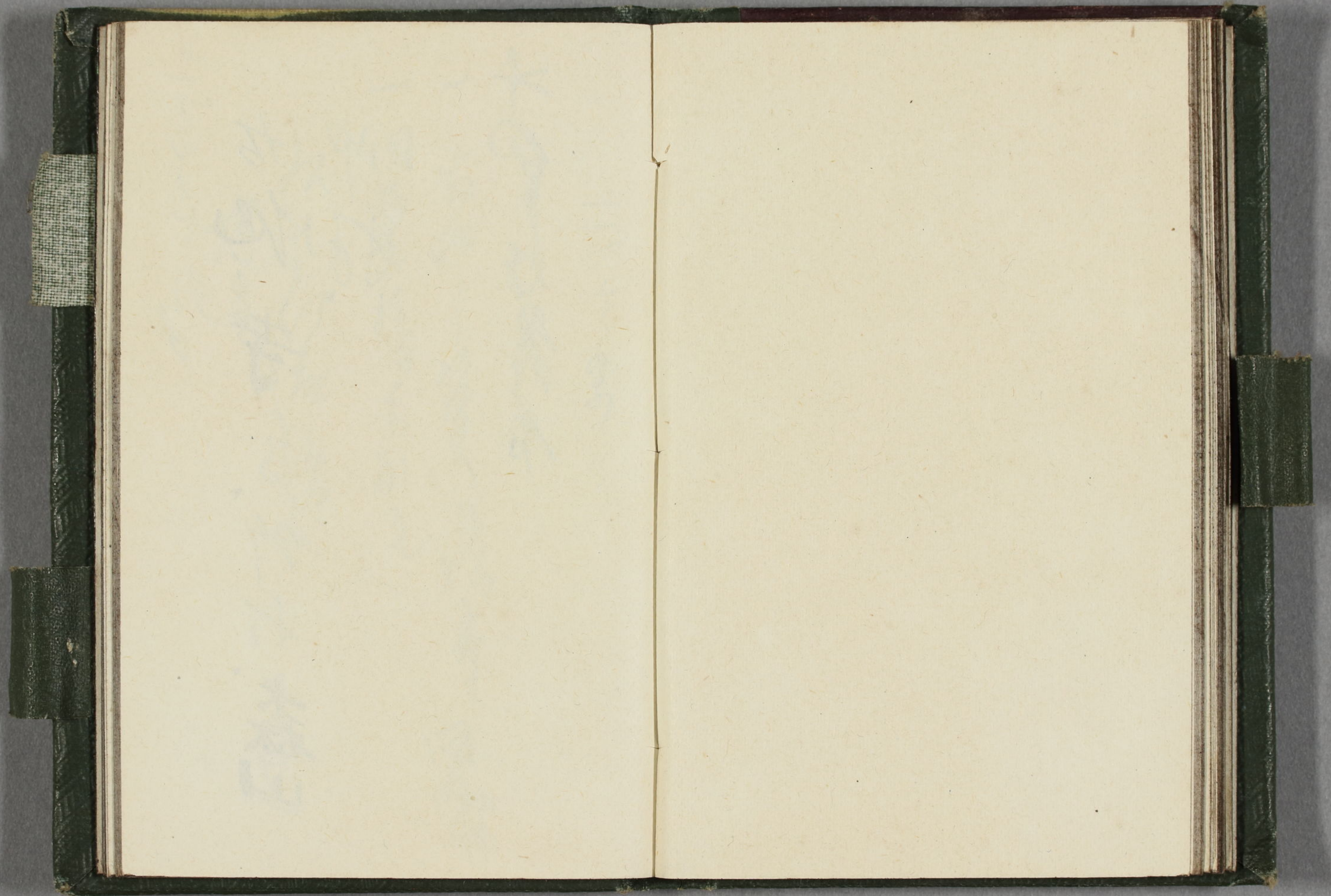














寺子十の

拓地 寺子 竹林 森山

中好

十の 好の

三の

一 好の

一 好の 好の

一 好の 好の

好の 好の

忠



巨塔

法海、久保田、元太夫

吾我、国部、瑞田

本回、高松、尾田、二德

手山、杉田、有野、河

加与、解、者、地

海、上、右、野

高、野、子、野、口、浪、屋、幸、瑞



一 日... の... 威... 徳... 功... 一... 官... 行... 功...

一 國... 功... 功... 功... 功...



淨觀水勇艦ハ止合不終

備印

三十〇〇〇〇  
五十四〇〇〇〇

〇中又方部  
〇方方部  
〇方方部  
〇方方部

〇方方部  
〇方方部  
〇方方部  
〇方方部

〇方方部  
〇方方部  
〇方方部  
〇方方部

〇方方部  
〇方方部

〇方方部  
〇方方部

〇方方部  
〇方方部

〇方方部  
〇方方部

〇方方部  
〇方方部

〇方方部  
〇方方部



約部 / 制<sup>制</sup>館屋 二丁之半以中元

五午制 田<sup>田</sup>之<sup>之</sup>等 杉平<sup>杉</sup>平<sup>平</sup>

田<sup>田</sup>系<sup>系</sup>利<sup>利</sup>白<sup>白</sup>子<sup>子</sup>菜<sup>菜</sup>比<sup>比</sup>員<sup>員</sup>以<sup>以</sup>制<sup>制</sup>一<sup>一</sup>德<sup>德</sup>部<sup>部</sup>  
計<sup>計</sup>部<sup>部</sup>二<sup>二</sup>午<sup>午</sup>制<sup>制</sup>田<sup>田</sup>一<sup>一</sup>等<sup>等</sup>八<sup>八</sup>一<sup>一</sup>濟<sup>濟</sup>下<sup>下</sup>

中<sup>中</sup>午<sup>午</sup>制<sup>制</sup>田<sup>田</sup>一<sup>一</sup>等<sup>等</sup>八<sup>八</sup>一<sup>一</sup>濟<sup>濟</sup>下<sup>下</sup>

一<sup>一</sup>四<sup>四</sup>年<sup>年</sup>制<sup>制</sup>田<sup>田</sup>一<sup>一</sup>等<sup>等</sup>八<sup>八</sup>一<sup>一</sup>濟<sup>濟</sup>下<sup>下</sup>

三<sup>三</sup>十<sup>十</sup>七<sup>七</sup>年<sup>年</sup>制<sup>制</sup>田<sup>田</sup>一<sup>一</sup>等<sup>等</sup>八<sup>八</sup>一<sup>一</sup>濟<sup>濟</sup>下<sup>下</sup>

中<sup>中</sup>午<sup>午</sup>制<sup>制</sup>田<sup>田</sup>一<sup>一</sup>等<sup>等</sup>八<sup>八</sup>一<sup>一</sup>濟<sup>濟</sup>下<sup>下</sup>

募<sup>募</sup>方<sup>方</sup>自<sup>自</sup>集<sup>集</sup>

山<sup>山</sup>平<sup>平</sup>

山<sup>山</sup>平<sup>平</sup>

山<sup>山</sup>平<sup>平</sup>

山<sup>山</sup>平<sup>平</sup>



七月二十日

幸の御参り、十七日、廣く御参り

十日、皇居に参り

六日、上野公園に参り

二十日、佛陀車にて参り

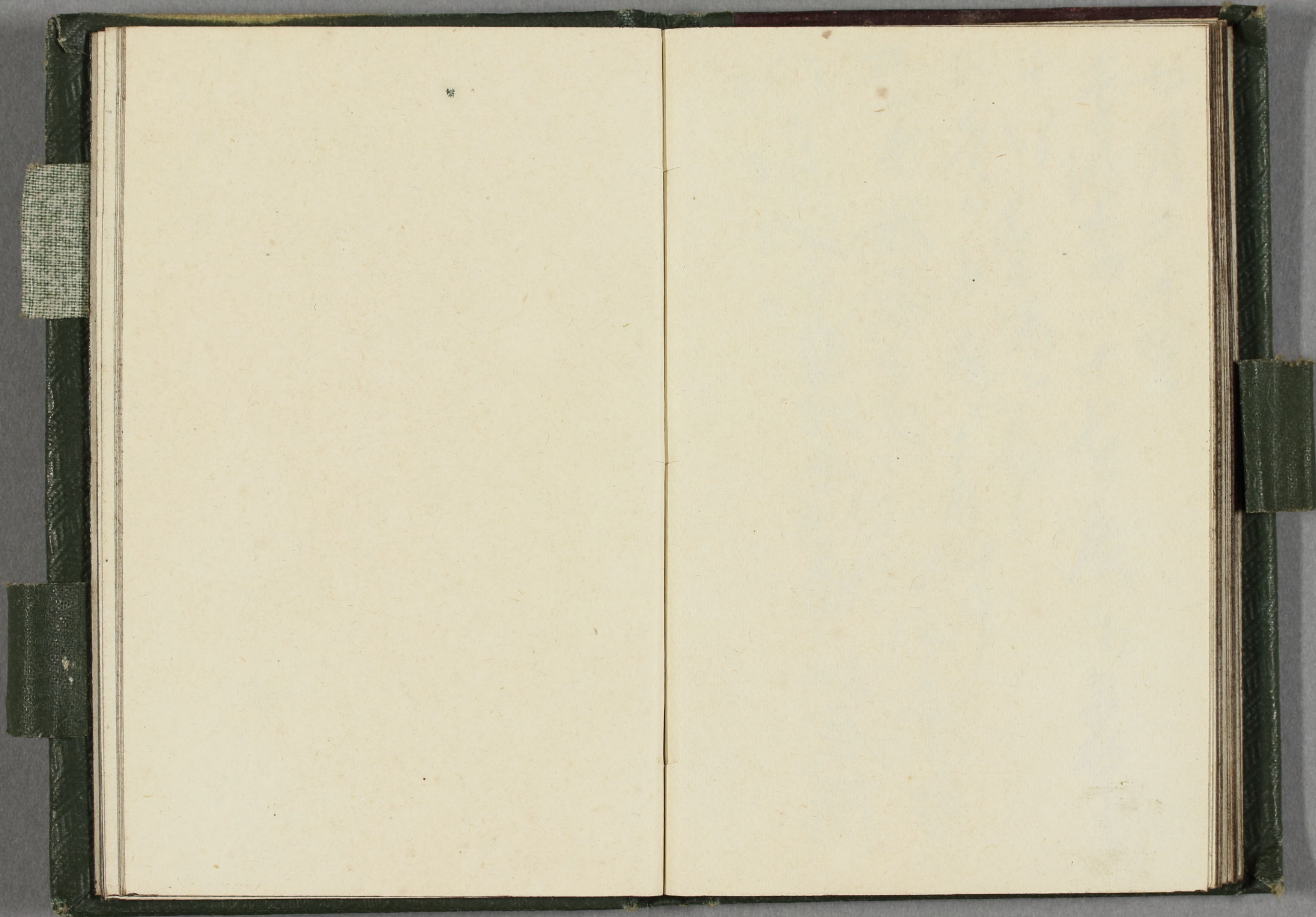
十日、籠りに参り

八月十日

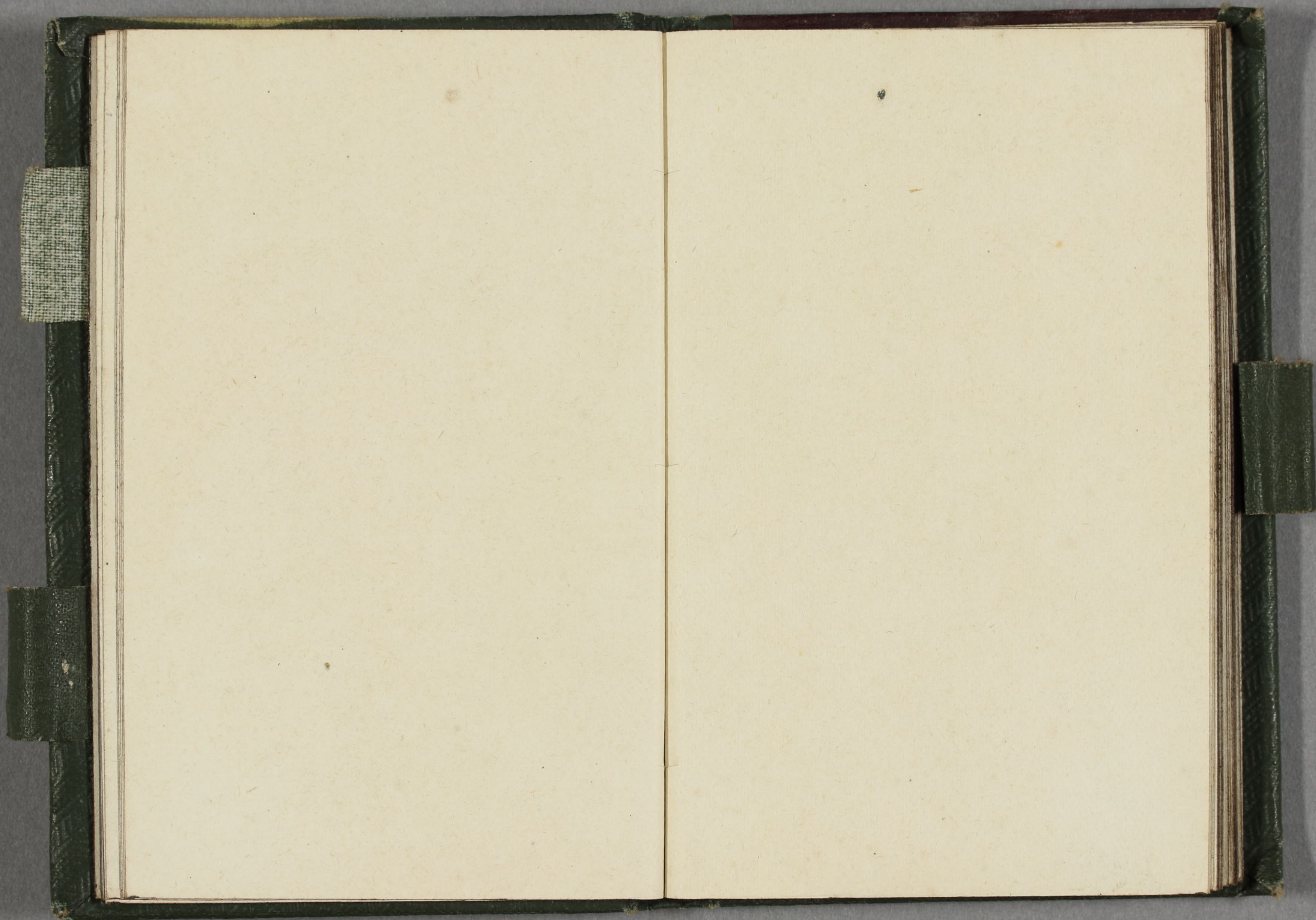
八月十日、皇居に参り

大臣参命、八月、各園に参り

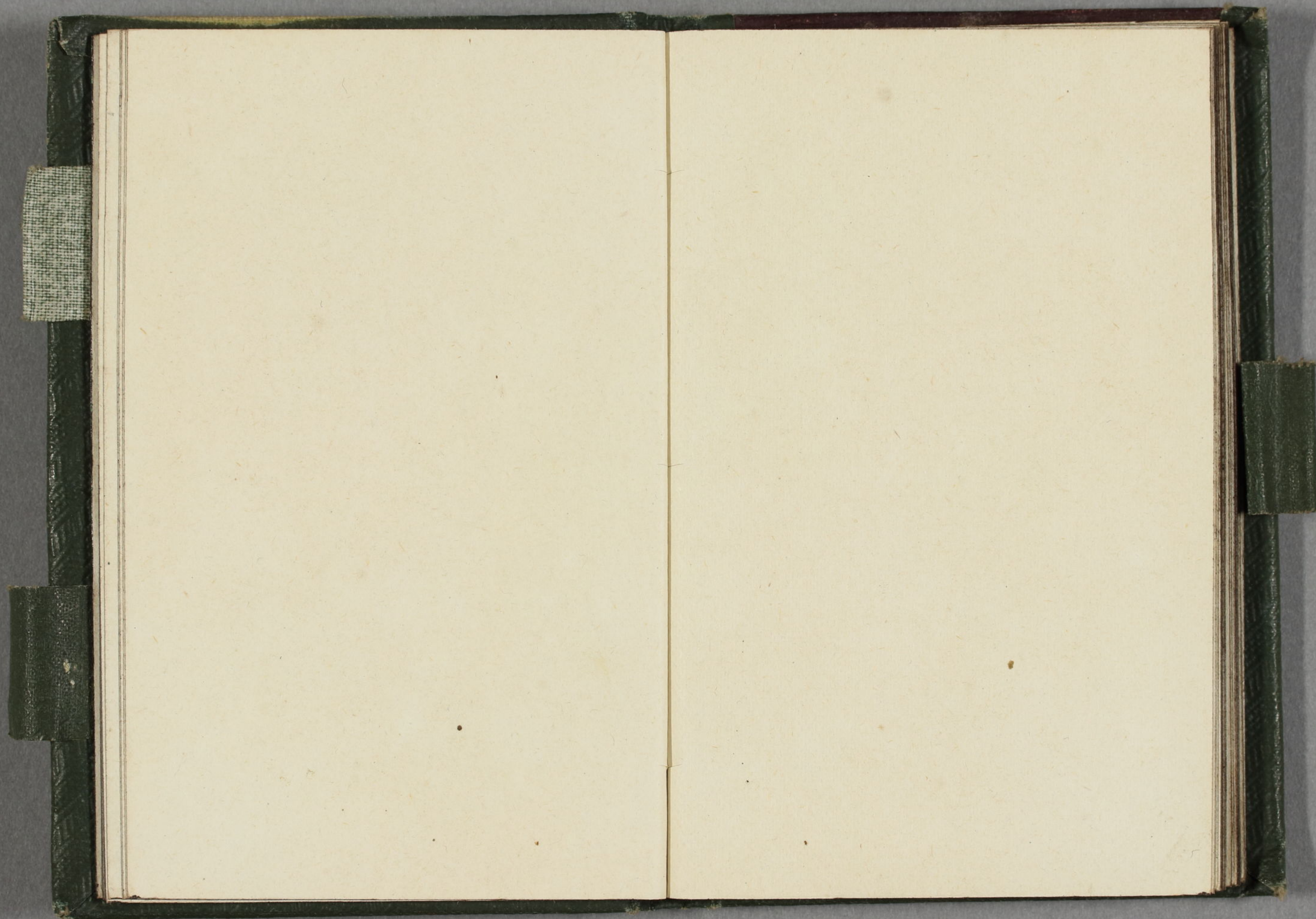




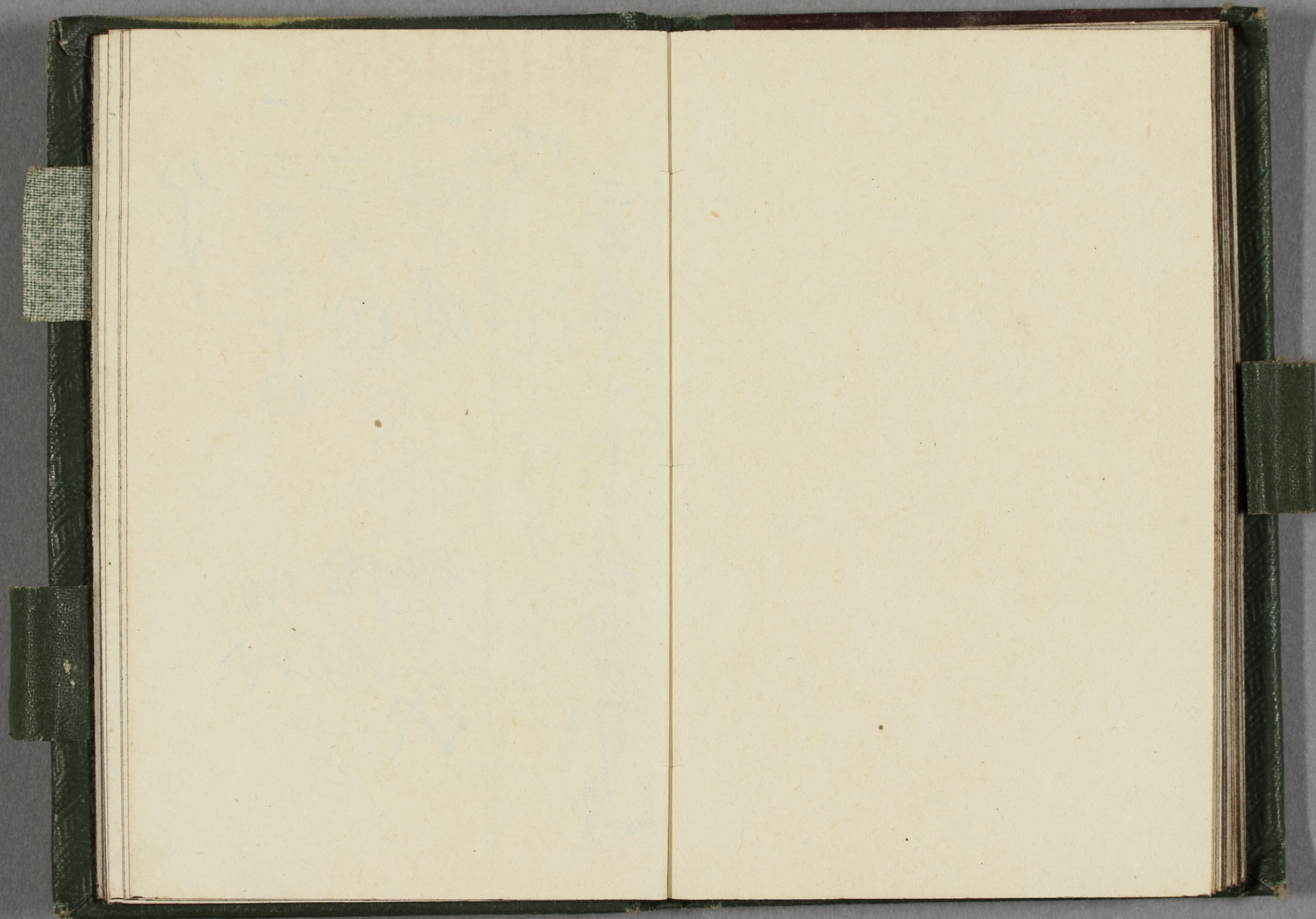














分

一 二 三 二 十 四

一 三 五 四

一 四 十 四

内

二 百 四

細心

培地

培地

培地

包と借りの行方

利と所

三十四年

二千零 挿入表



上  
下  
承  
承

札  
二  
キ  
口  
結  
ノ



了

八月十一日

八中五方回城入

此庄已收  
好上

才了  
校  
品

三  
七  
七  
七

七月十日

一初

六

一

一



儀市 魯王ハ 不日 遷都

天津 城ノ 攻メ 既 臣 願

シテ 知レ 下

何 難 攻 事 使 夫 故 亦 不 難 務

ナリ

是 如 し 心 使 生 故 亦 不 難 務

して 夫 故 亦 不 難 務  
味 方 ノ 大 事 務  
害 不 可 測

若 公 使 夫 故 亦 不 難 務  
子 八 王 子 深 入 今 其 也

魯 英 獨 伸 米 伊 塔 利



害上又ハ宣教師ノ關係  
アリテ實ニ國難ナリ日本  
方ノ教師ノ關係ナリ是ノ點  
教師ノ運命ハ尤モ佛ノ傳  
ハ如何ナリ  
此兵ノ事モ佛ノ東亞ニ

英ノ天竺航路ノ東ノニ  
カキテハ公ハ不遜ニ言フ  
ハ兵ノ路ニ此處ヲ欲シ  
抑テ其ノ期ナシ  
日本ニ一師團ヲ有スル  
目出ナシ



小枝、言のヨリ支即 善徳  
ヲ存破し、乃違ひ不  
先ツ有る方、静 過 子 母  
上 極 直 報 の 原 夫 祇 為  
る 話 勿 可 行  
あ 子 喜 以 有 場 福 報 也

カケリ

肝要

北 島 坊 主 日 下 一 年 二 月 廿 日  
少 一 時 許 入 上 也 下 力 三 三



諸神至人間際ハ身ヲ長ク

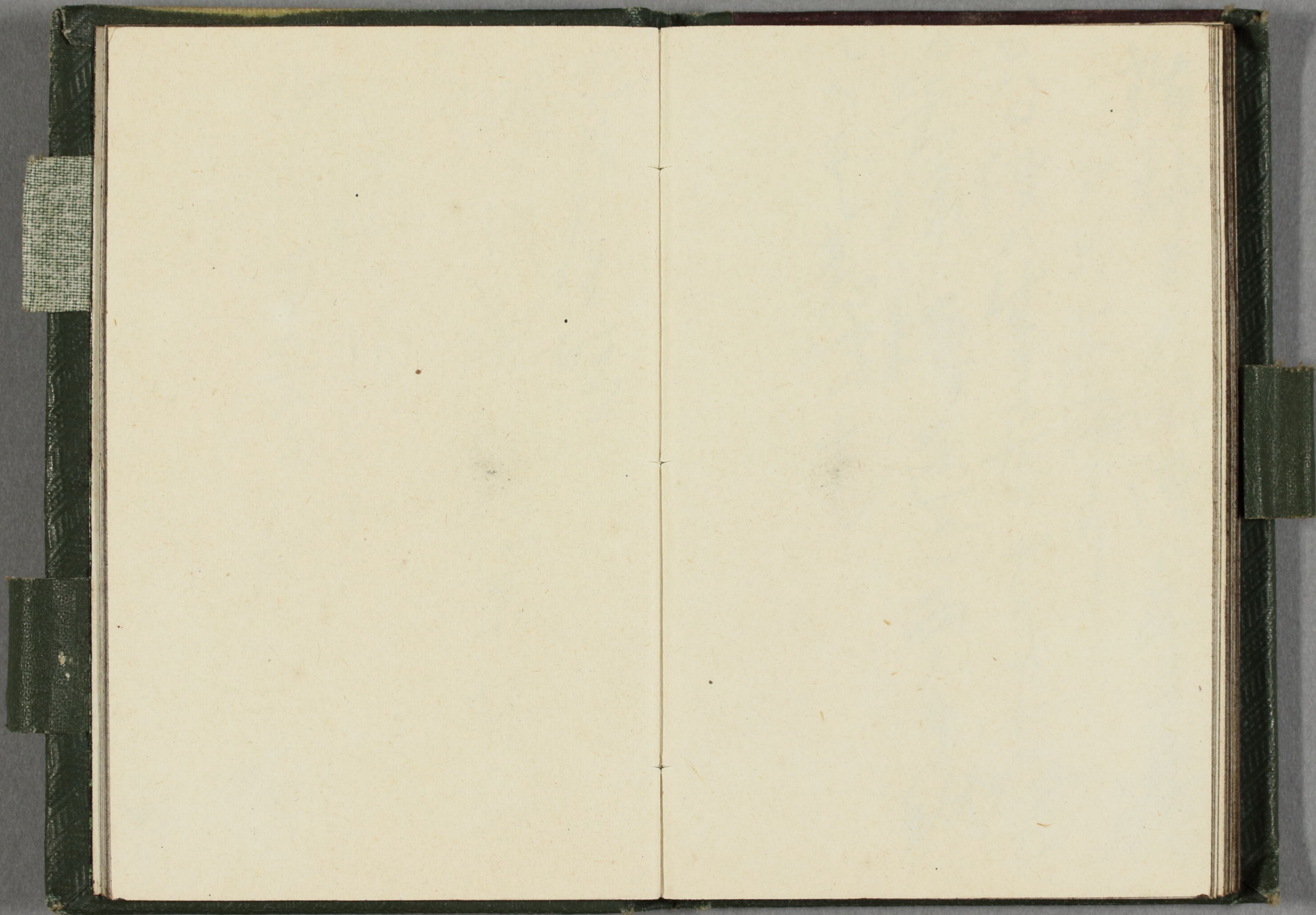
戸六上海ナリ

公使ハ世ナリ長クナリカモ

此等録ノ糧ヲ送ルニ西ノ身紙

ニハ至ル者味ナシ







十月九日  
晴  
由  
石  
三  
不  
高  
地  
清  
以  
情  
若  
耳  
口  
紅  
翠  
杯  
口







以下

3枚

白紙















十月十日

昨夜是利风木系卷回林

薄冰融秋意心出所行得

气色方偶果芝山回正晚

送就箱三層梅草嶽

柳学台行年天市常理落

海浪所如海波平浪舟

青木上白帆輕一歌句吐

白帛吊年心海加

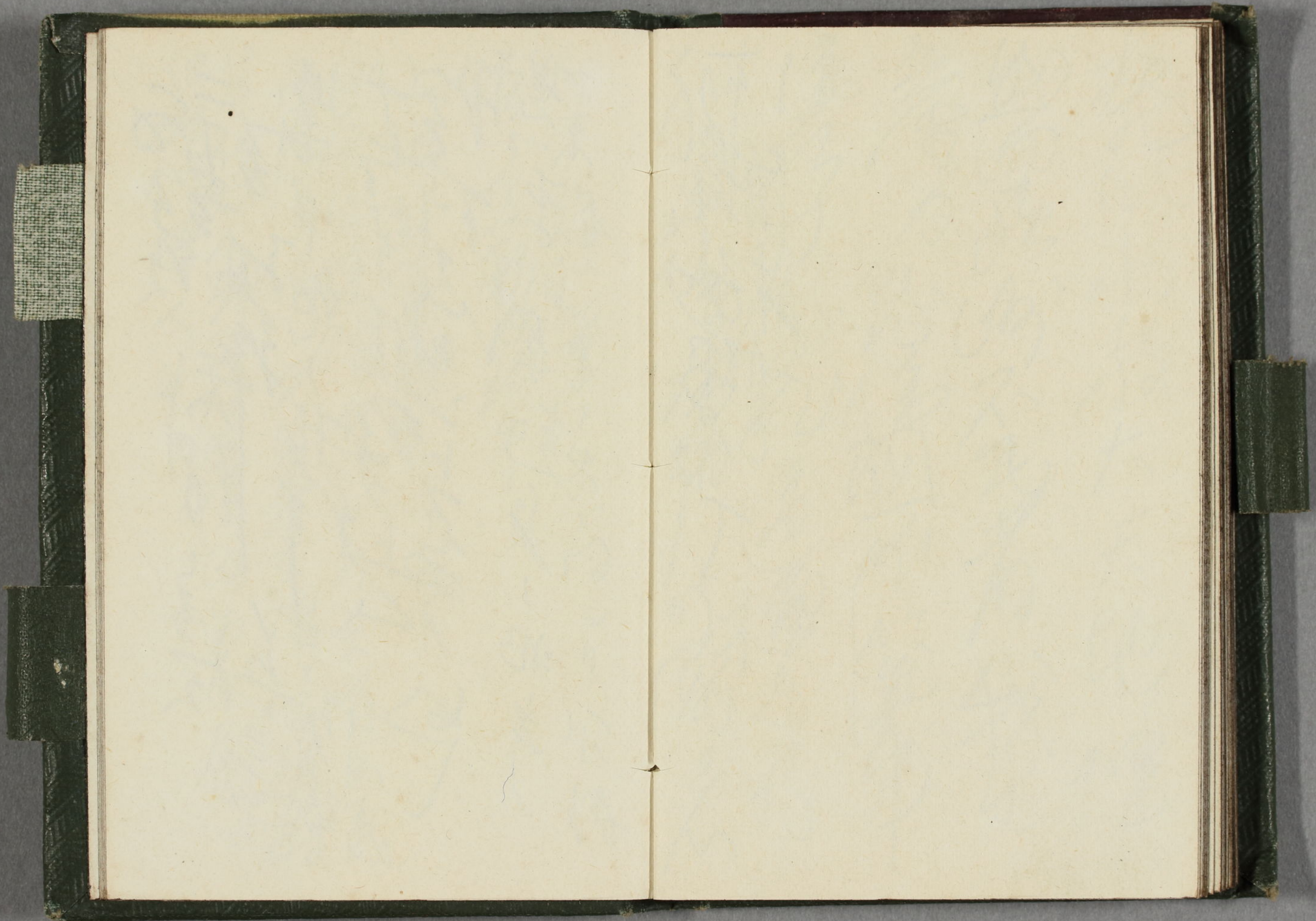
十岁少年心海落大道且



藝以水教大天地  
然而此所不死者我生  
多力路常國以激中  
海以教子道智為  
利以知子路助乃可助心

可憐極深 / /











我ら西方隊二十一人  
彈薬見よ之糧食も僅  
西公使ノ天津特使ハ  
ヲ西得命セリ  
付使ハ三才ノ詩  
ノ下入リテ天  
以京

英公使ノ上海領事  
支那各港  
工ノ多ク  
防御  
報  
支那各港  
工ノ多ク  
防御  
報

味教ヲスレハ  
水心ノ舟  
容馬カ  
西

城中ノ  
清官會  
撰軍ノ  
通徒



小田切啓事ハ本島章ニ再交ノ相會ニ於テ  
且ニ層々セリ

亦曰各國使ヲ修殺事ハ致交北南告リ

コノ交聯合軍ノ物メ諸國ニ全權本任

來テハ西大佐ノ惡感ヲ避ケテ康謀

非車リ仕官セテ王ウシ注意者セシ

又コノ交支即ハ日本ニ對シニ十七ヶ條ニ倒

多生コト償金ヲ出シタレハコノ為ハ併ト是

賠償ナラズ

日本ヨリ改革ヲ勸ムトキ西大佐ハ康謀

非車リ仕官カセヌヨリ考る蓋アリクニ

思因曰ク來月中旬頃ニハ聯合軍來ルニ

才一露國ハ滿州地方ノ皇前損害ヲ要シ

獨コノ公使殺害ニ佛ハ宣教師ヲ暴殺

等ノ罪ヲ攻メテ如何モ要求不可測

償金ハハ負傷家ハ債權者ヨリ取ラレシ

償却道ニテ所有物一切ハ此年終



二政し只類口スルノニエテレ乃付セウ  
ハナラシ  
英朱木日ハ獨面路比ニテ漸リ物見ナリ  
スノ友ハ公傳の子住存セルハ彼我トモ事  
ナリ若シマレラカ校カハハコノ仕捕如何ナル點  
ニホリ止ルハキ  
素片終序ナキ又ハ内ナリ外ハ九ヲ知ラズ  
人間何ニトモ仕多クナリナレ  
○陸意段時支那ニ在祖ナレハ

大ぬ又イリ石可不成  
東路系北東ノ都海都都ハ敗軍ニ先  
為直隸結習、果ニあやナ仕事尚成  
シ 徳徳ニセニメハニニハソレヨリ大ぬ又ナリ

小田部 鄰  
皇坤一ノ内ニ日存 鄰 邦友 理ニ不物 水地



山に於て殊に天津迄大政野合ハ  
常ニ感懐ク言ハレテ西毛穀又ハ友  
人ノ書函ニ申シ来リ  
上海迄ハ台ヲ經テ日本商人無  
共勤ノ精ヲトラス他者玉ノ  
客囁スルコトモ不感貴山ノ  
利益ナラニ申シ在リ

乃島五子紳ト三ト

杉本晴  
三



張  
應  
色

子  
子  
子  
子

子  
子  
子

子  
子  
子  
子

子  
子  
子  
子

子  
子  
子  
子

子  
子  
子  
子

子  
子  
子  
子

子  
子  
子  
子

子  
子  
子  
子

子  
子  
子  
子

子  
子  
子  
子

子  
子  
子  
子  
子  
子  
子  
子



