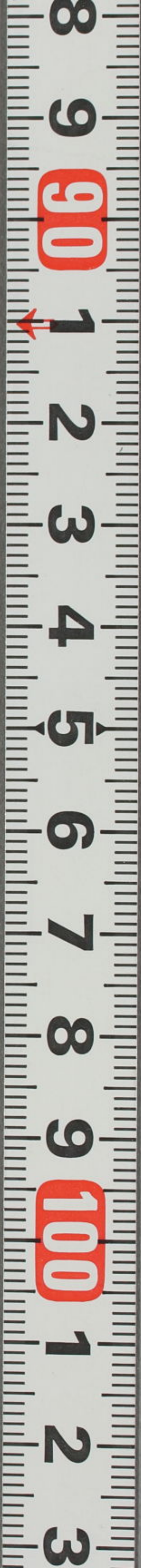
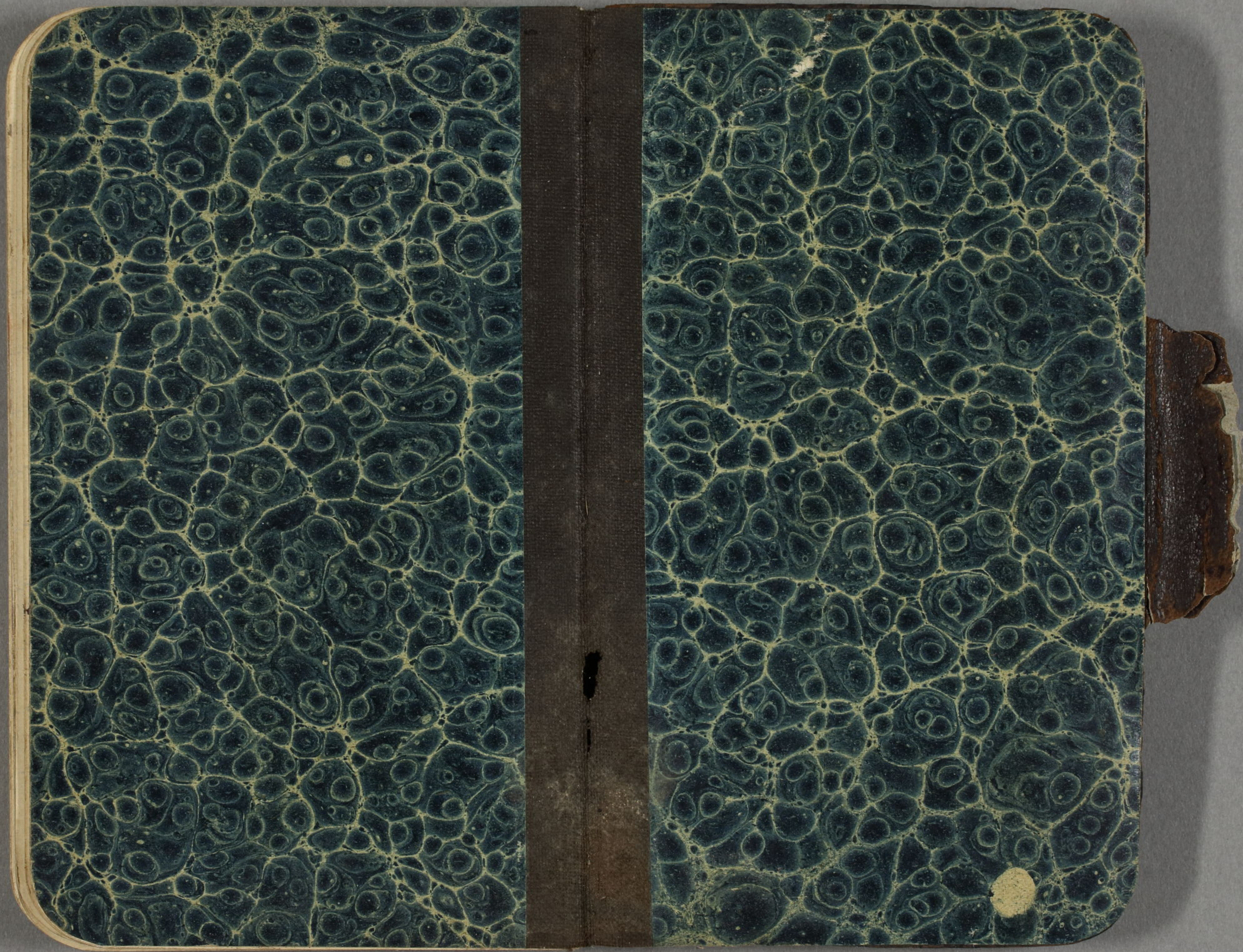


三十六年

早稲田大学図書館
 文書 27
 B 73
 1





三十一年

本邦の地籍調査

地籍調査の年

地籍調査の年
地籍調査の年
地籍調査の年

土地の所有関係

明治三十一年第十二議會

臨時議會

五月十四日議會召集

開院式 午前第十時五分

五月十九日 閣議 閣議出席親談

朕臨之帝國議會開院式ヲ行ヒ貴族院
及衆議院ノ各員シ告リ

維新開國の由是其基を修め政治の業を令や
其貴族の施ヲ見ル將ハ近キニ在ラントス朕ハ忠良を
臣民ノ上下一致之ヲ行ハス其勛ヲ以テ益ニ國老
ヲ為揚セシメテ以テ其
法典ハ曩々其施行ヲ延期ニ逐次修正カヘシメ其
部ハ既ニ公布セシメテ其兩院修正ノ屬スルモノヲ以テ
議會ノ議ニ付セシム
朕ハ時運ノ進歩ニ伴ヒ憲政ノ益々進歩ナラシムコトヲ望ミ
衆議院議決ニ選舉法改正案ヲ議會提出
セシム

明治三十五年及ノ歲出歳入ハ既ニ前年ニ豫算
ニ依ラシメテ仍財政ノ基礎ヲ鞏固スル爲メ國務大
臣命シ租税增加ノ經畫ヲ定メシメ其他ノ急務
ニ追加豫算及法律案ト共議會ノ議ニ付
セシム
朕ハ即チ國家ノ要務ニ對シテ慎重審議
以テ協賛ノ任ヲ負ヒテ以テ
勅後如左

五月二十日
午前十時十分開議

議事日程第一號

第一 本院年會長選舉

第二 常任委員選舉日附議

議長初稿手紙文朗讀

第一本院委員長選舉年氏名點呼時
選舉法條數二百十二由西無初

公尊徳川家選君百三十七票子尊徳
干城君七十一票三徳川七由選

是ヨリ初選返々常任委員ノ選挙

議案未提出ヨリ日程上下二日ノ時ヨリ

正則 議長短期ハ二ハ時ヨリ短縮ニ我ヨリ

程上ヨリ曾我ノ不同意ヲ以テ不白也

今日提出ノ議案

第一 二國法修正案
司事長有原長中

議事

第二 不动产登记登記法案 政府委員 高木謙三
第三 國籍法案 政府委員 梅謙吉 梅謙三

五月二十七日 午前十時十分開議

第一 銀行條例中改正法律案 梅謙吉
第二 銀行合併法案 梅謙吉
第三 明治六年法律百三十三号布告改正法律案 梅謙吉
第四 日本勸業銀行法中改正法律案 梅謙吉

第五 明治三年勅令第三十五号勅諭修正件 梅謙吉

明後月曜日二十三日議事
日程議長報告

五月二十三日 月曜
第一 商法施行法案 政府委員 梅謙吉
第二 供託法案 梅謙吉
第三 體育獎勵法案 政府委員 梅謙吉
久保田謙三
岡部長次郎

議長報告

一昨午衆議院より政府提出ノ生絲直輸出

奨励法案止法律案ヲ受領致ス

豫算委員長 石干城 副委員長 南枝権平

徳西村委員長 本田親雄 副 立花種彦

青柳委員長 二條基功 副 島津忠亮

可 第四 生絲直輸出奨励法案 金子豊高 院大臣 院

二十四日火曜

第一 國籍法案 第一條 凡日本國籍ノ者ハ其ノ父ハ日本國籍ノ者ニシテ

可 第二 明治六十二年ノ防白法條案 委員長 石干城

可 第三 日本銀行法中改正法律案 第一條 凡日本銀行ノ資本ハ

教員收決算委員會議案

第一科 歳入大藏省

七人内 宮島誠一

由利 委員長 院

改算本會會長津田真之 別尾崎三良

第一科 审查

平山成信

五月二十七日 水

第一 國籍法案

第二 議會再臨批

第二 船舶法案

一 議會

第三 船員法案

一 議會

第四 三十年紀念第三王子誕生件

前屆議決
特例由會電

可
改

二十六日 休

議決案

二十七日 午前十一時開議

議長 國籍再調査ノ辭意ヲ合意申出

タル事 否可ヲ議長 向テ議決皆否決

一 會計 検査 院長 法律 違反ノ上 奏 閣議

曾向主意的會計檢查官、建官之圖、
谷壇之上、所開又

午後

一 制在場調查、遺蹟あり

通貨

一 35

皇學院 午後 地租條例 改訂案あり
昭和十七年四月八日、時分十七日

二十七日 土曜

一 方面古の正業 皇宮の修繕

改訂案あり
午後 日誌 皇宮

可成

石敷 二石

敷 二十ト

十トハ 大石の巻

第三三 修繕 可成

一 方面施行法あり

第三三 修繕
中国内 五ノ條
一面 敷 修繕
大石の巻

一 耕地法 前日可受

一 銀行條例 前日可受

一 銀行合併法 前日可受

九月廿

一 北海省長會議 前日可受

一 交通部 前日可受

一 交通部 前日可受

一 行政院 前日可受

一 交通部

二十九日

三十日 午前十分

一 小賣地方 前日可受

田房方 稅收 前日可受

一 保案條例廢止法草案

一 案唯此二條之係其後院該項高選

一 了了件
治民救急長村田保，救先全急政

元請到雙

其身三請加二極其反對中西先急

於壇說以。午後再議。可否。四百。貴院院

一 郡制

中西先急

午後酌度收 衆議院，上奏案討論

停聽上奏案否

增稅案并大藏大臣登壇說明商情

宣在

三十

第一 國籍法草案

第二 讀會

第二

三

四

五

六

七

一 出有

一 田銀貨物引換之関之法律案

政府發行紙幣通用廢止之法律案

特別輸出物品指定之関之法律案

集會及政社改正法律案

市制中東京市京都市大坂市指定

市制中追加法律案

川原男爵之改案

谷妻之長及子之證明

一 十三條之修正

一 十六條之修正

一 海關規則之修正

七 案之修正

第八條之修正

第十條之修正

一 號 ^六 號 之内 何 等 事

一 十 内 國 内 政 之 何 等 事

一 事 務 何 等 可 受

一 神 宮 子 孫 傳 承 事 經 典 等 事

一 南 部 大 臣 等 之 傳 承 事 經 典 等 事

一 市 制 中 央 市 部 市 大 坂 市 之 規 則

一 物 例 傳 承 事 經 典 等 事 轉 越 等 事

一 政 府 事 務 之 出 入 松 岡 内 務 省 政 務 院

一 松 岡 子 孫 傳 承 事 經 典 等 事

一 子 孫 傳 承 事 經 典 等 事 轉 越 等 事

一 不 得 止 事 務 傳 承 事 經 典 等 事 由 入 外 事 務

一 〇 万 里 少 少 傳 承 事 經 典 等 事 轉 越 等 事 理由 七 年 目 録 等

一 松 岡 登 田 子 孫 傳 承 事 經 典 等 事 轉 越 等 事 理由 七 年 目 録 等

一 渡島側多向 今又ニ夕ウ之ニ 對スル方 津六庄
以テ 是ヨリト考スル

内閣ノ 控書院

一 官人の官邸
何處 福理 吾等 控書院
〜 此方を見之 御書院

六月

一 渡島側 内閣ノ 控書院
内閣ノ 控書院

一 船泊 法事
船泊 法事

一
係 六
端 月
三

h

六月四日

一

一田銀銀幣印引摺回是法可
可

一

一印銀紙幣通用法禁止之圖之法
夏

一

一特別輸去物以指定之圖之法
夏

一

一實業局之圖應補中一法
夏

一

一戶籍法與此法出
一法

一

一保其保的及止法
不交

一

一市制中與此法取真神之法
物例

一

一廢止
一法

一

一市制中與此法

一法
一法

今日山銀塔 備白 川標 可及 又
保 亦 係 例 亦 有 遠 道 甚 大 不 必 交
特別 布 制 廢 止 可 也
東京市 市 部 布 大 收 布

散 層 及 燒 沒 算 并 中 一 科 屬 織
古 兵 有 由 田 瓦 以 及 漆 具 等
若 概 十 也 爲 了

壬 辰 年 山 成 行 出 也

多 魚 層 批 花 房 端 於 也

九 時 改 算 并 一 物 開 會

上 表 更 該 均 改 換
不 穩 妥

崖地最規則

一條 崖地凡甲乙兩地中間在崖地上層地

所屬之其地從來不致地附屬確證

一七六一日慣信摺冊八二

二條 崖地陳地教

樹類成之其地

為中之繩外

番地培屋地

其所屬土附其

用繩之桑茶

本地繩之

從前

十條

六二

先毛三三微會中節六八

砂杆平之其地用

本地若腹書之何

繩外所屬地趣

其傾斜甚之

就茶著植自身

取繩

後前

十條

六二

五
五
五

崖地處分規則

田畝 第一條 畧茶 疏茶 種植 得 中 墾

地 二三 米 新 有 者 之 十 十 拂 下 了 無 欠 十 凡

十 六 光 少 高 嶺 地 主 地 處 分 地 墾 十 十 十 十 十

下 畝 地 五 十 十 十 十 十 十 十 十 十 十 十 十 十

十 十 十 十 十 十 十 十 十 十 十 十 十 十 十 十

十 十 十 十 十 十 十 十 十 十 十 十 十 十 十 十

十 十 十 十 十 十 十 十 十 十 十 十 十 十 十 十

十 十 十 十 十 十 十 十 十 十 十 十 十 十 十 十

十 十 十 十 十 十 十 十 十 十 十 十 十 十 十 十

十 十 十 十 十 十 十 十 十 十 十 十 十 十 十 十

十 十 十 十 十 十 十 十 十 十 十 十 十 十 十 十

十 十 十 十 十 十 十 十 十 十 十 十 十 十 十 十

十 十 十 十 十 十 十 十 十 十 十 十 十 十 十 十

模三証跡，做之乎，
 之第二條，如本把書之所屬主，付
 其安人之但及方，共有
 其書之
 所屬主，如其所
 所屬主，旋之物，其
 主其後，何之
 地保其義，務之
 山間壞斗，致之人事，一切之
 元一上六



寸也辨度

旭山菊地武雄

荒野方

三姑豆列三崎路

杉打方

小川平吉

木下輝

一 磯橋

土地其也 帳之 花ああ丸々 毛人所

三好 木下

土地 宇理 花ああ丸々

御覧 不念

六月七日
午前十时五分出院

一 十时后读

一 二时后时替老德顺母子

元四第一会

一 華族全政正内均治向 一 治香
多事在此

一 安事教音黄国屏神印法

一 甚西与卸力法中 治正法律书

一 第民法能力法书 一 替书子信件信

一 人中训法手法书 一 替书子信件信

一 哀到法送岸法政口书

即甲

各事送岸一區一人 一 替书

車記

各事送岸一區一人 一 替书

么等回子一能等

有相一能等一增上等上

才一能地接两外
才二市家人二人

绝对能活回等也久

付能自是百般下比等力能
有相海况

田等与海增太子十国所

一能副中改百法能等

一能改院老建能等
能能

地能能白少教不生成

一能稿果首相卷之增能等

立能能信来子已付等
有能等

一能等能等能等

一能等能等能等

一能等能等能等

一 正院 夜 宿 里 相 甘 浦 金 粉 酒 泉 溪

一 新 好 山 崎 尾 上 粉 細 午 坡 平

田 下 何 子 信 子

平 田 子 同 里 何 子 依 層 山 院 女 子

子 何 子 何 子 何 子 何 子 何 子 何 子

何 子 何 子 何 子 何 子 何 子 何 子

一 地 體 何 子 何 子 何 子 何 子

何 子

六月二十

午前十時開戰

民法館の裏側

警署

自衛隊の隊

警署の裏側一人の多量

警署の裏側

右不同の人数

右不同の人数

廿一

廿一 水... 廿二 水... 廿三 水... 廿四 水... 廿五 水... 廿六 水... 廿七 水... 廿八 水... 廿九 水... 三十 水...

廿一 大山... 廿二 大山... 廿三 大山... 廿四 大山... 廿五 大山... 廿六 大山... 廿七 大山... 廿八 大山... 廿九 大山... 三十 大山...

Handwritten notes in Chinese characters, organized into columns on both pages. The text is written in a cursive style and appears to be a list or a series of entries. The right page contains approximately 10 columns of text, while the left page contains approximately 8 columns. The handwriting is dense and fills most of the page area.

山崎大山師の望太子 胎小行院の坊

侍尊之人是東宮所流皇女御
三子何事夫七徳舞多
七徳舞多 天是陛下
七徳舞多 吟也
若例十一年主人一在舞唱聲也

難ク殿下御前
殿下御前
又宮内氏に才身
逆別二行り
其請し想
此坊為時
其請し想
其請し想

法第

三十一日

德馬國尖水

三十一日

小西家水

三十一日

大德家水

三十一日

九月

小西家水

三十一日

九月

大德家水

三十一日

九月
午後
病院
五時
大
國
家
自
可
二
六
之
路
回

大
一
新
西
切
輕
可
大
國
可
家
路
回

此物在...

物...

...

...

...

晴有...

...

...

...

...

...

...

...

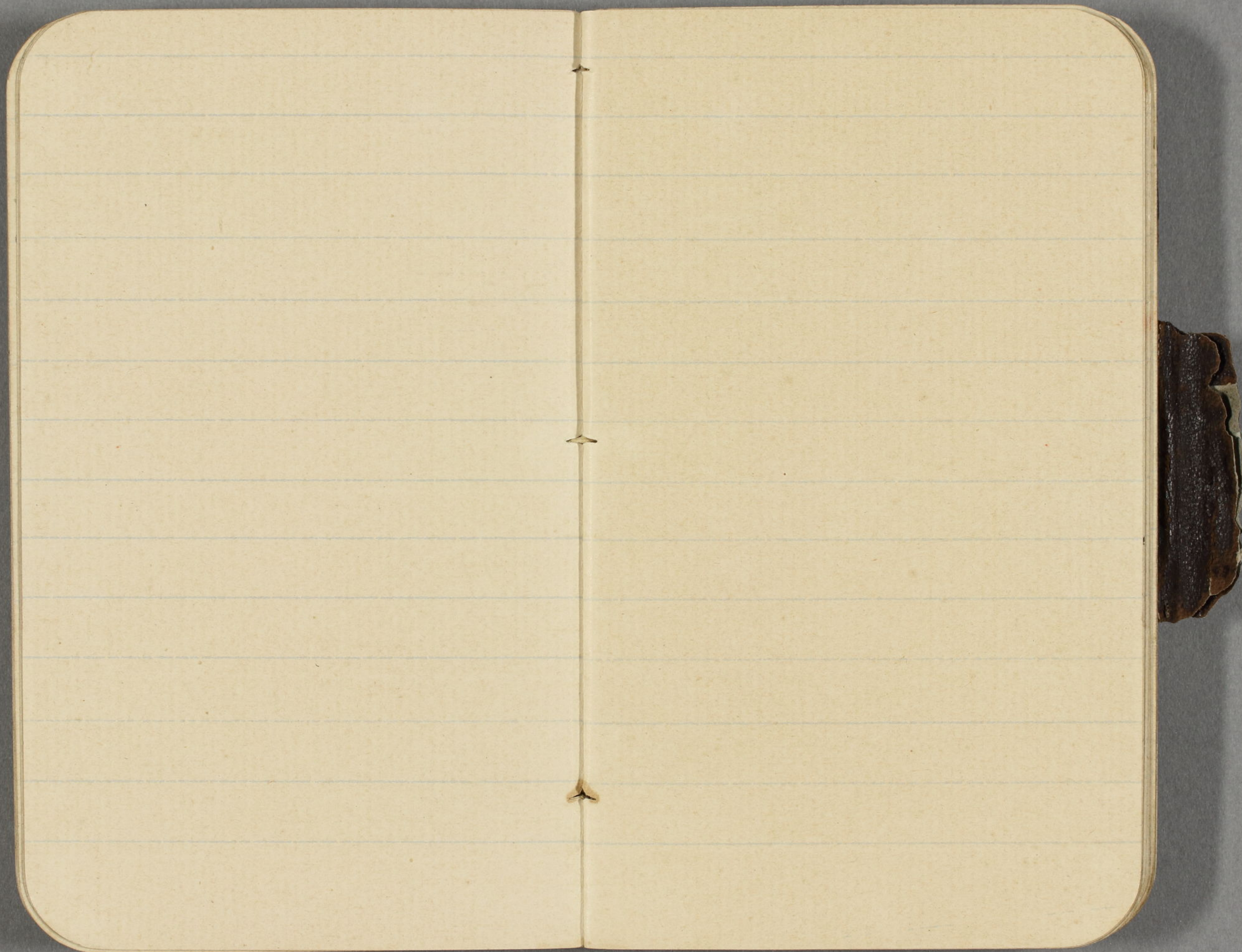
...

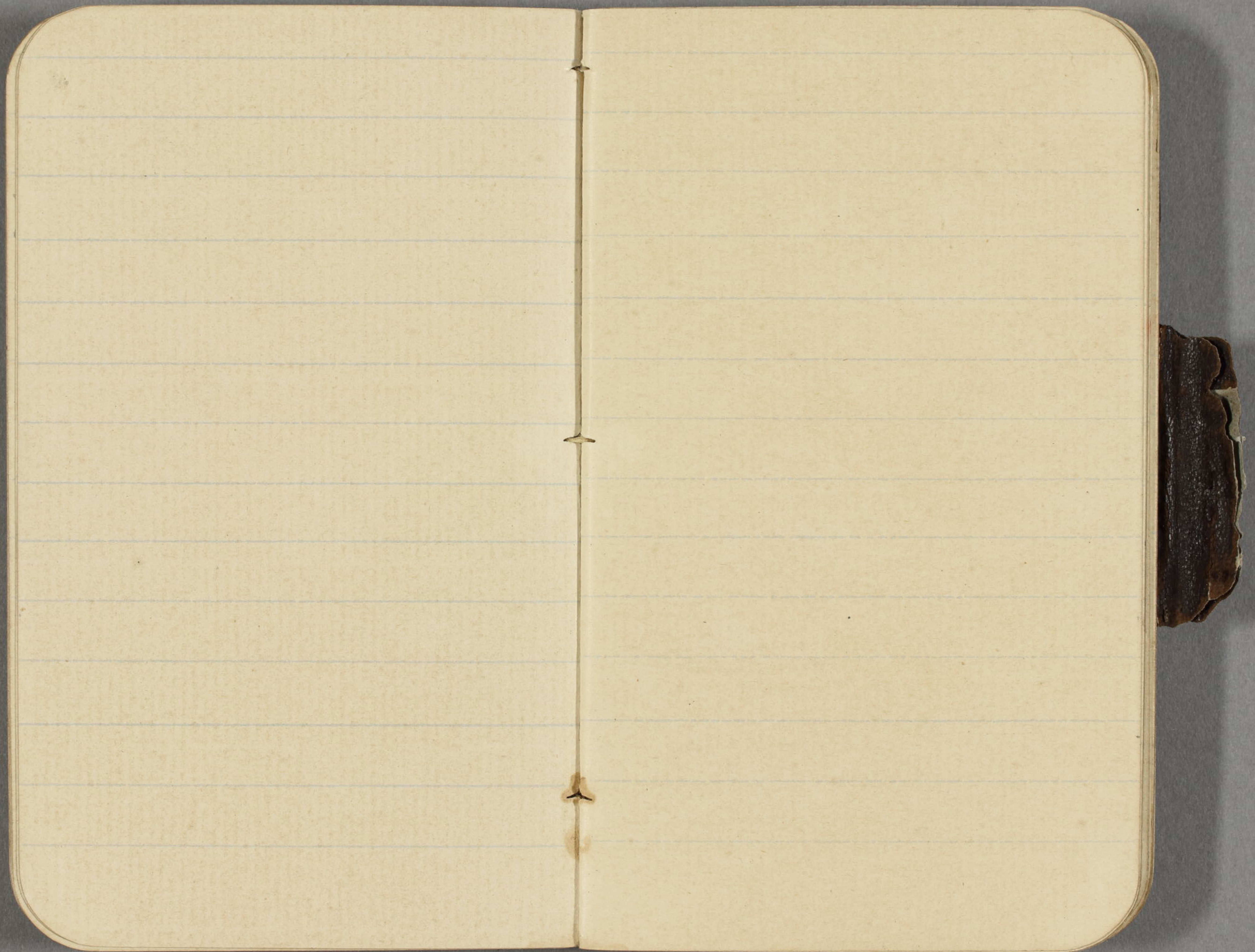
...

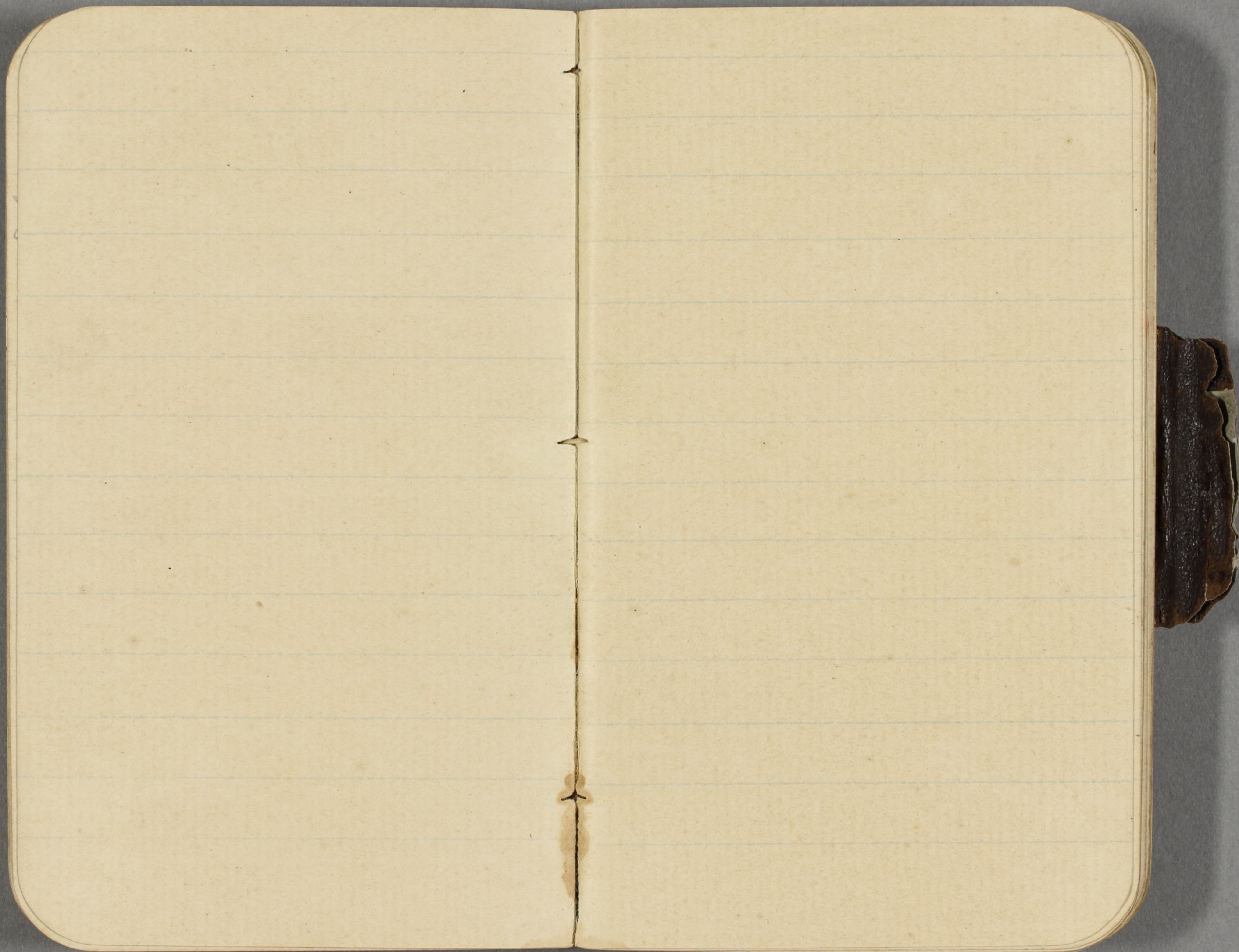
...

...

...







三十二年七月廿五日

那英心使

來白子大駝

坤益權

坤益權

英回

坤益權

坤益權

坤益權

坤益權

坤益權

坤益權

坤益權

和臨

坤益權

坤益權

坤益權

坤益權

坤益權

坤益權

坤益權

坤益權

坤益權

坤益權

坤益權

坤益權

禮記：康考終年者既

生也。禮記：禮記

非微也。禮記：禮記

其甲冑。禮記：禮記

物何。禮記：禮記

其心。禮記：禮記

之大。禮記：禮記

否決。禮記：禮記

思生重職。禮記：禮記

他人。禮記：禮記

微也。禮記：禮記

蘭節。禮記：禮記

不。禮記：禮記

也。禮記：禮記

實陽。禮記：禮記

我國。禮記：禮記

大事。禮記：禮記

世。禮記：禮記

議。禮記：禮記

先。禮記：禮記

決。禮記：禮記

墨。禮記：禮記

板。禮記：禮記

未。禮記：禮記

。禮記：禮記

起。禮記：禮記

北滿場，即為權慶長
專歸之士，肥薩縣人及
物產隆盛，格事即為
權收院，始於安永興，後
又漸立，其地皆為柳翁
之六郎，大在民車，始於
大陽輝，政跡更甚，其心
之在亦，其權在權年，自備
之權，此亦，日本華之盡
力之權也，上之，格事，即後
其後，其心，即為，即為，
何故，其心，即為，即為，
一說，之士，即為，即為，

是時，其心，即為，即為，
皆與國，其心，即為，即為，
大抵國，其心，即為，即為，
議院，即為，即為，
自其來，王上民，即為，即為，
之國，其心，即為，即為，
國，其心，即為，即為，
法由，其心，即為，即為，
國，其心，即為，即為，
之六郎，其心，即為，即為，
十一，其心，即為，即為，
皆與國，其心，即為，即為，
是時，其心，即為，即為，

歲錄無之十分皆實聲見

人職與行三及財以聲又

反對十一故亦裁則

沂沁上申三第路之十二申

法典七皆事東，發行東

以爲樞機之世矣，何年一

何相樞機之申入律事也

三三制秩六十一右編三

書，之惠德六十二然佛儒

西，我師存見三義與國

英，微海院高子三三三

吏，手筆，執書，揚之各物

已非故，然華三十一先

憲法，年，承，日，之，意

實地實務之勤勤生也

何前司最知創立，憲

法，自軍後，維持不，東

出案十一事，中，能，會，學

歡子共，世，服，作，者

也，三，十，年，後，其，畫，三

カレニ流三毛出來十一必，二，二

三，繼，中，八，年，三，三，之，廿，五，八，十，三

同然，三，憲，法，附，錄，出，案

十，未，レ，テ，書，人，又，憲，法，也

の，困，難，一，毛，一，十，一，三，憲

法，學，難，カ，又，三，憲，法，概，論

亦爭以不地。然。今日。春。

形况。見。心。事。已。無。德。效。美。

事。一。面。一。極。其。激。厲。可。不。見。

當。時。書。法。一。亦。以。時。事。之。

自。分。二。此。地。不。在。工。人。之。手。

不知。唯。當。物。此。地。其。之。特。國。

人。亦。不。在。十。高。時。始。主。意。

法。地。用。之。事。與。古。法。迥。異。

二。世。亦。知。也。一。非。物。亦。非。物。

內。之。軌。軌。也。一。非。物。亦。非。物。

也。亦。知。也。一。非。物。亦。非。物。

移。亦。知。也。一。非。物。亦。非。物。

也。亦。知。也。一。非。物。亦。非。物。

經。數。層。之。同。歌。一。三。下。院。

不。信。生。是。柳。其。定。何。處。此。

則。激。激。目。的。也。且。不。可。思。

其。年。亦。同。國。也。不。可。其。之。

代。一。伊。德。內。國。十。二。激。激。激。

之。激。激。也。亦。同。事。事。之。也。

也。亦。知。也。一。非。物。亦。非。物。

能。亦。知。也。一。非。物。亦。非。物。

也。亦。知。也。一。非。物。亦。非。物。

轉。亦。知。也。一。非。物。亦。非。物。

也。亦。知。也。一。非。物。亦。非。物。

也。亦。知。也。一。非。物。亦。非。物。

也。亦。知。也。一。非。物。亦。非。物。

庚辰十一月

八月十日，德邊各處無事

以爲七月十日

三

米西戰爭

俄國米國，西國，俄國，德

德之非自存，仍請之

之言之致，以

英自，俄，俄，德，德，德

不，不，不，不，不，不

俄國，俄國，俄國，俄國

英自，米西，米西，米西

之，之，之，之，之，之

起，起，起，起，起，起

務員現政府外資
所與正賴不為舊幕
到兼路仰因不報
軟非軍運物類
久三本時何島
之市慶風學款且
是八廿一

毒

四

聽

千箇心以遠

院家能偷得德之德也

院門臨院能破家而能破

未補候得家毀被成劫

善者也出西區此世日幸

不祥。身未何處也劫者

何曰極水一也小少之也劫

毒則中母一少氣高為假

之神聖故因文唯回象

極原以與仙靈說此靈

刺擊埋事劫不則不

出

無幾七歲及去秋里人出

時以河圖地故

轉石經土鋪田會作

停墟長教鐘刻家最

右而非物形如象珠高

許口計五六寸可內二珠

蓋口以偏右充所以持

耳為餘家壘基者實

明號十二年九月廿日

姓知國術為信安家

付且楷體依亦知嘉

視之矣高非文以蓋

何以取信此像也。保宗已

自相圖以改朝碑也

得其存身。款石文何

相在餘事

建文四年夏月殺龍顏
正治元年土御門天皇即位
同日二年賴朝薨
元久元年時政殺賴家

之由富貴人相繼殺之
其後將領皆死
紀元三十四年
山城國龜城及
小治三書院

排第(十)月
第一團銀塔
三十件內
橫
留置

十五歲會，去

一 敬告四 均 均 均 均 均

酒 粉 粉 粉 粉 粉

右：連年費三十二年

按法義教，不圖降其策

曾與底四，十國同盟出

兵討伐，一勢二三其

金流用也，法果

一 六方局 四 博 博 博 博

一 吳 剛 剛 剛 剛 剛

一 區 區 區 區 區

一 別 別 別 別 別

一 基 基 基 基 基

三月廿五日

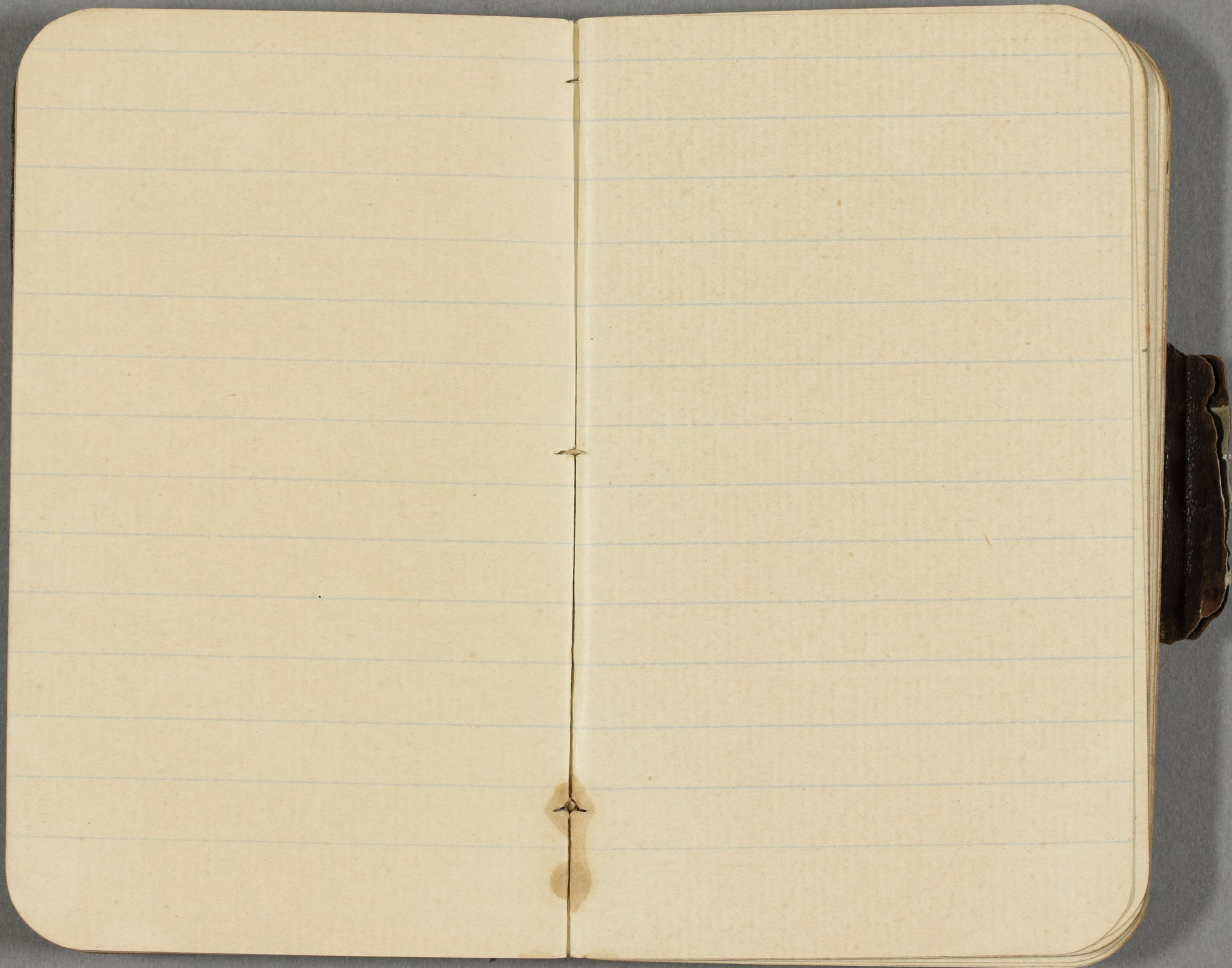
谷欠

農收日期

田畝，銀米欲期 秋之

普行

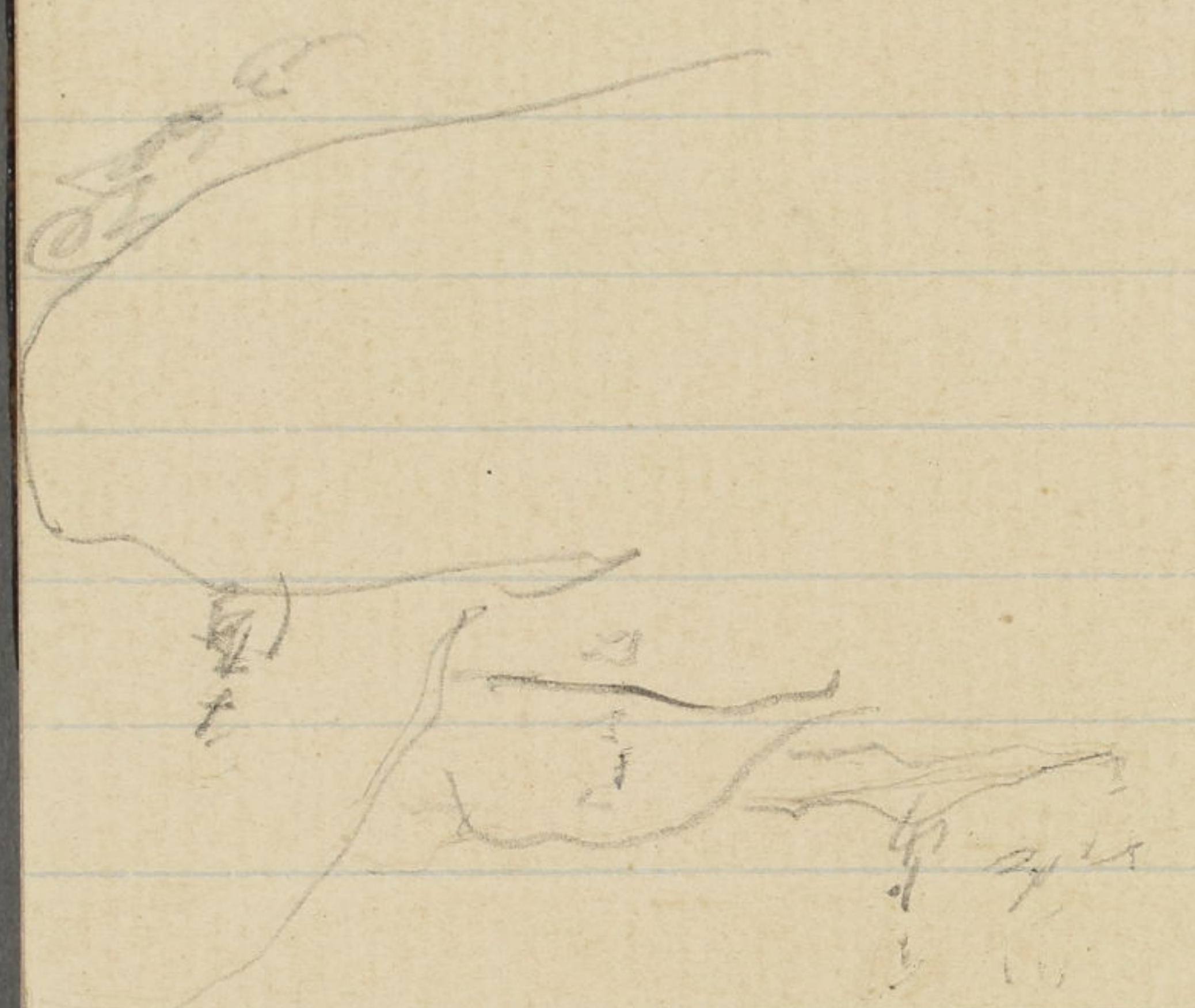
三月廿五日，會議 雲南院



以下

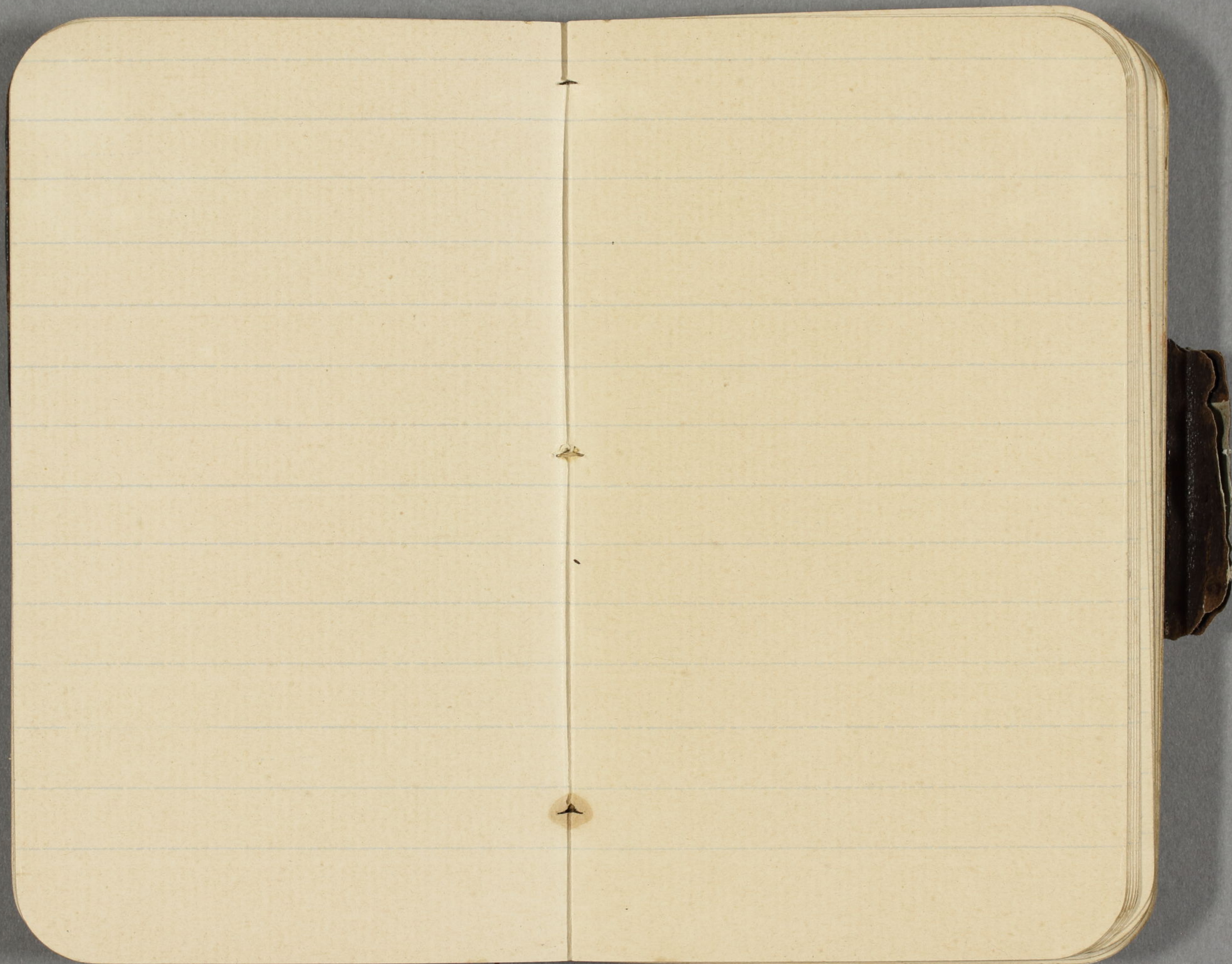
3枚

白紙



20.1

20.1



以下
12枚
白紙

雜集

十年後卿豈不找

我有罪，若念心自悔

言多苦，升之則也，若其苦

言，或言又但，悔是也

三士身伊，轉內閣，未始

伊，謙自政堂，之造，之入

但，山名，助周旋，意

志如何，之，大隈，之，艾，在

不進，之，大，少，出，之

伊，謙，時，與，其，目的，之

見，之，山，嶺，是，其，遊，也

本，教，之，會，同，之，之，其

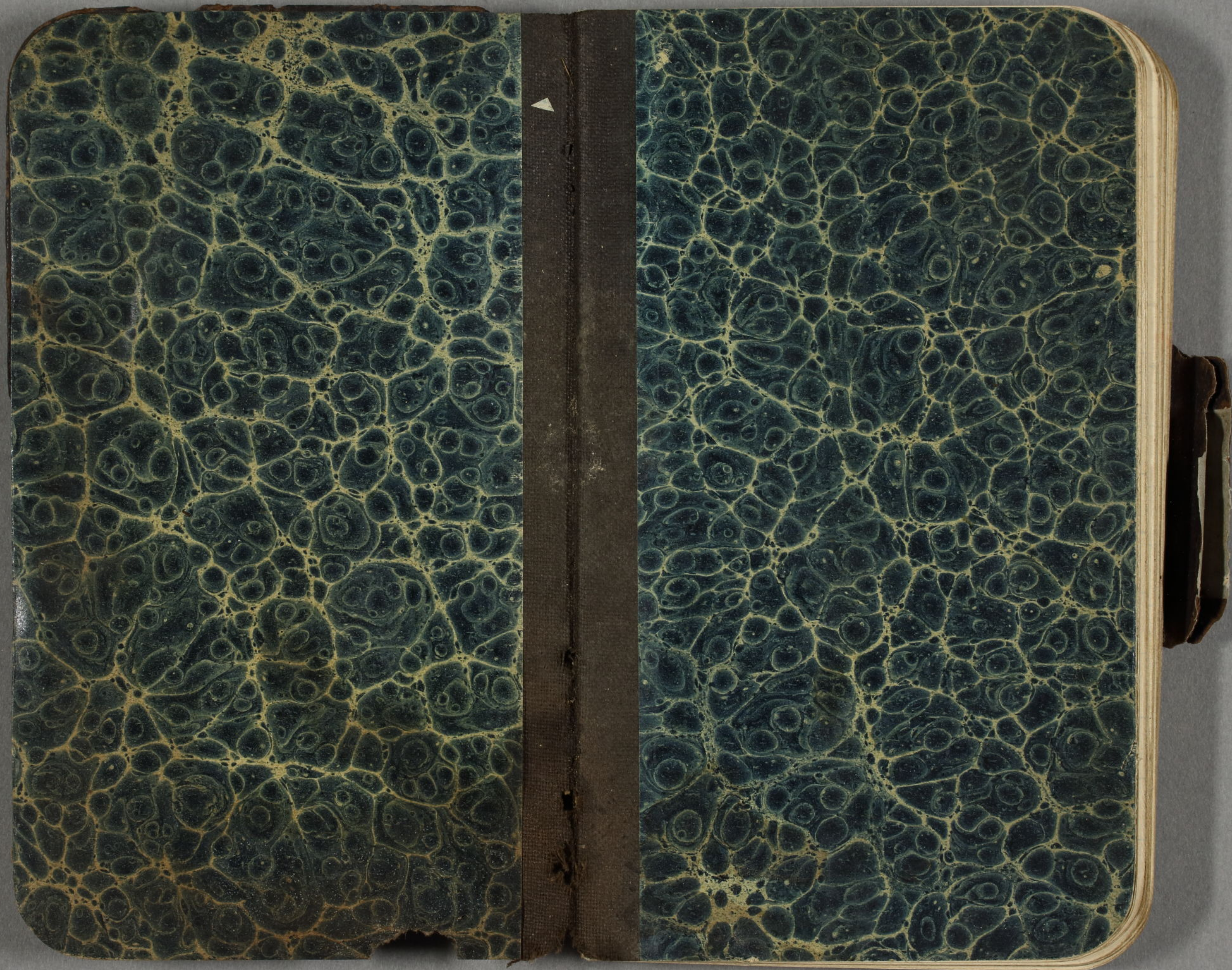
下，聖，之，上

Handwritten notes in Chinese characters, including the characters '法' (Method) and '規' (Rule/Regulation).

Handwritten notes in Chinese characters, possibly a title or a specific section header.

規二和
行以
不
可

Handwritten notes in Chinese characters, including the characters '法' (Method) and '規' (Rule/Regulation).



兵衛 二 郎

榊田 茂十郎

細田 喜八

土屋 常七

松本 平造

中村 藤吉

上野縣北都留郡上野原町

府下西多摩郡五日市町

武州熊谷町

武州本庄町