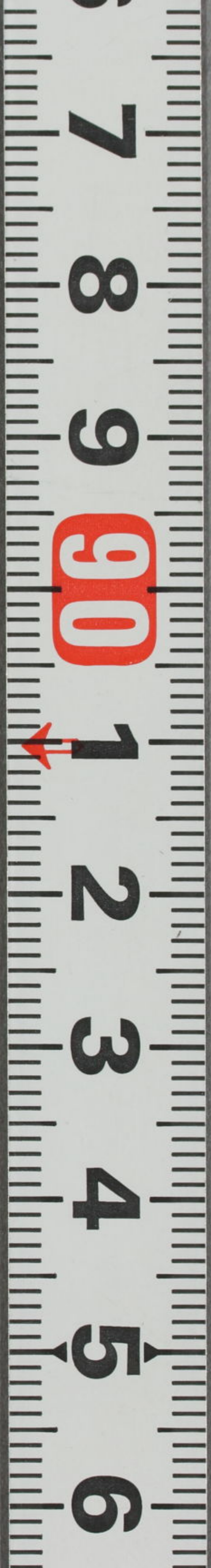
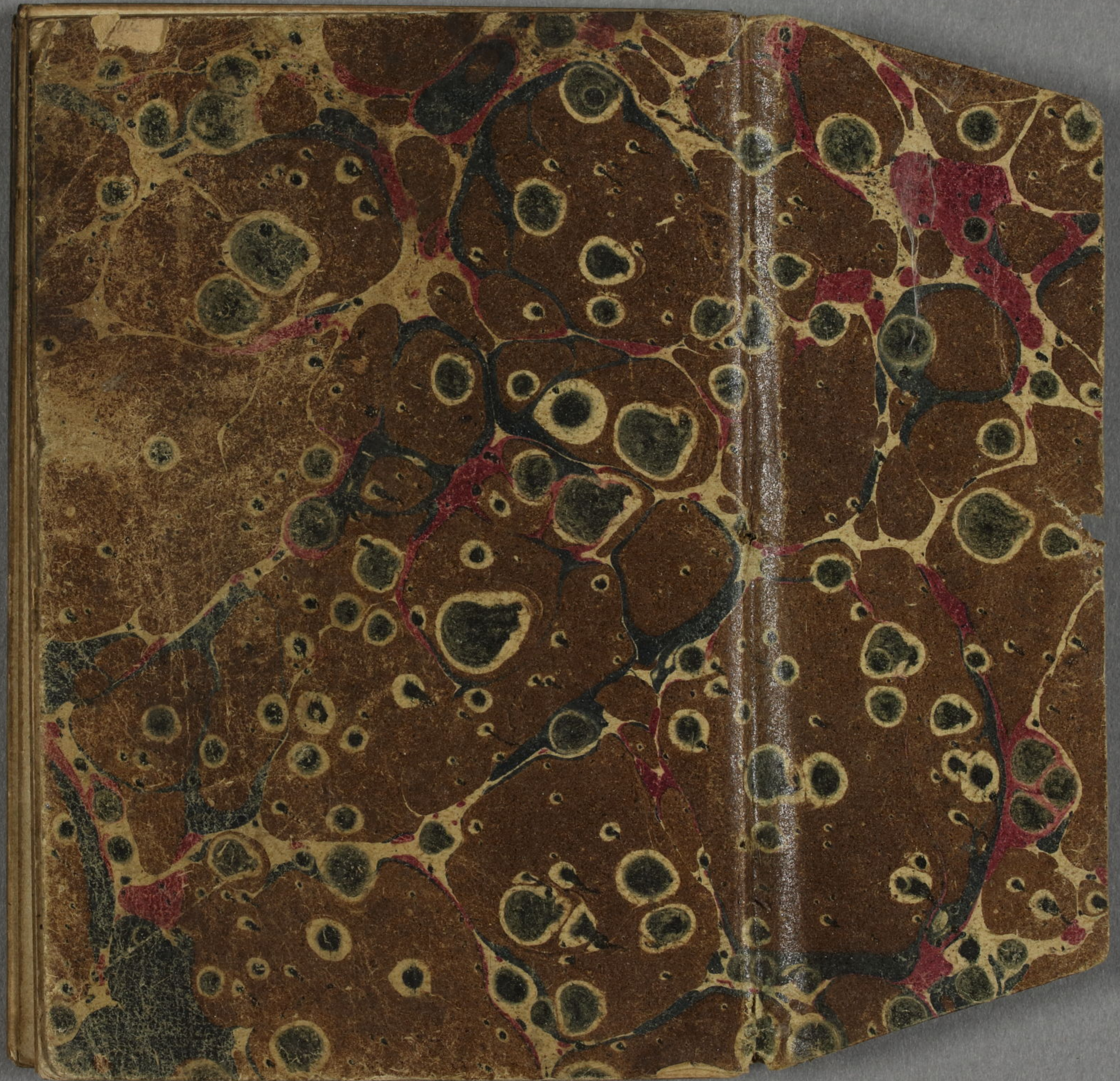


早稲田大学図書館  
文書27  
B 69  
1





丙申七月

二十九日

朱江出移屋了

七月  
二十九年

丙申七月

二十九年

朱江  
出  
移  
石  
丁

七月十日 晴 二十九日

午刻三时起上彼坡

四时抵彼坡

时得山径如大可知三时抵母

池儿福心人爱母多德儿

以以爱至出公事

屋三四五十二步

上脚一四

八时四十二分

栗木持初名

八时四十分

石河

十时十分

石村

守守守

鑄金一兩氣道然收

陳使離子於軍八列

高者公方稱部

坂東占樓姑東河

辛巳七家

二十九年

口十的牙

口十的牙

十三時三

美尼部





十ノ書ニ後ハ恩深ニ此月ノ元  
八ノ十ノ

口抑田平内白ク不然



山崎 功 七 年 一 月 四 日 書 於 林

長川 ！ 伏 見 河

大 鷲 堂 山 寺

感 後 二 日 合 一 一 五 年 禮  
花 水 儲 岡 場 柳 平

昨 夜 花 水 儲 泊  
小 屋 儲 山 崎 河

古分時

早起可分時

出各人力三人

好成二四七卷西米子通道

觀海大流新十日有出

一區法輝幸計一月午限

二區物止也新館出三時

古說中上以年

來與直是兄弟身其伴卸在可

高楊高長是門書之身月午







三位殿 銀杯三組 祿成下且  
家野在 後人 七形 二 孝母  
書年 少 海 一 〇 山 石 井 取 回  
性 兒 以 同 人 知 得 中 子 延  
心 身 有 木 二 百 金 二 年 出 六  
去 之 凡 層 層 終 立 一 日 如 諸 人

解 報 〇 洞 金 行 其 行  
其 是 夫 下 一 岐 論 力 知  
其 乃 而  
其 乃 而  
佛 檀 園 可 奉 寺 保 料 第  
片 同 元 年 引 善 行 七 也 之 師



山形 山形 山形 山形 山形 山形 山形 山形 山形 山形

山形 山形 山形 山形 山形 山形 山形 山形 山形 山形

山形 山形 山形 山形 山形 山形 山形 山形 山形 山形

山形 山形 山形 山形 山形 山形 山形 山形 山形 山形

山形 山形 山形 山形 山形 山形 山形 山形 山形 山形

山形 山形 山形 山形 山形 山形 山形 山形 山形 山形

山形 山形 山形 山形 山形 山形 山形 山形 山形 山形

山形 山形 山形 山形 山形 山形 山形 山形 山形 山形

山形 山形 山形 山形 山形 山形 山形 山形 山形 山形

山形 山形 山形 山形 山形 山形 山形 山形 山形 山形

山形 山形 山形 山形 山形 山形 山形 山形 山形 山形





和蘭

池田

上

下

見

荷國

和蘭  
池田  
上  
下  
見

赤湯上山を經過し

山形口断

天童手前より泊

長政者一卜三人

十七日

帝長平荒毒

地田古所 名者 虫 此

今来 手 也 男 介 介 介

各 各 各 各 各 各

其 秘 古 久 工 元 德 迄 已 舊 由

白 白 白 白 白

十月七日

途

如時如復區中山光

昔與如少川水喝山

松原如山如地一二

奇如如中入川是

慧慈山如如如

閩山之如小休

未如自山如

和自降如如

作並午食湯泉如入

海濱村小休  
鯨魚

二天八山

維多利亞山

多式三多端

德陽山  
晚天山

市園今町大泉梅下

二多山  
大泉

○多山

無子山

多山

十のり

甲成起

七のり

右

山名

四面成

大河原

素

初

伏

甲

大



十九

野大泉

野大泉

二田二

二田二

五十

五十

蔵内

一 古  
一 十  
一 四

古

古



四三物

一 笑田志子所

一 笑田

一 三才所

一 五也

一 二十公所

一 物八二五

一 首出錦

一 德律倫

一 紙

一 有口或代

一 十三所二

一 四十四所

一 提白

一 共八錢

一 三才所

一 唱唱讀

一 大子四九

一 山才

一 多相介

一 石代

一 失

多

一二十

多

一二十

多

一二十

多

一二十

多

一二十

西

一二十

田

一二十

午

人

一二十

午

人

一二十

午

人

五

一

人

一

出屋

一考  
五十九

一五  
四高

一老  
四子

一老  
四九

一  
二天

合式

差式

人力式

四  
五  
六  
七  
八  
九

三  
人  
力  
式



中山 嶺南 通衢 小三  
大石 橫通 通衢 小三  
中山 險阻 有誰 敢防  
武邊 日奔 一廢 廣防  
卷飾 乘攻 長宿 堂

政

得

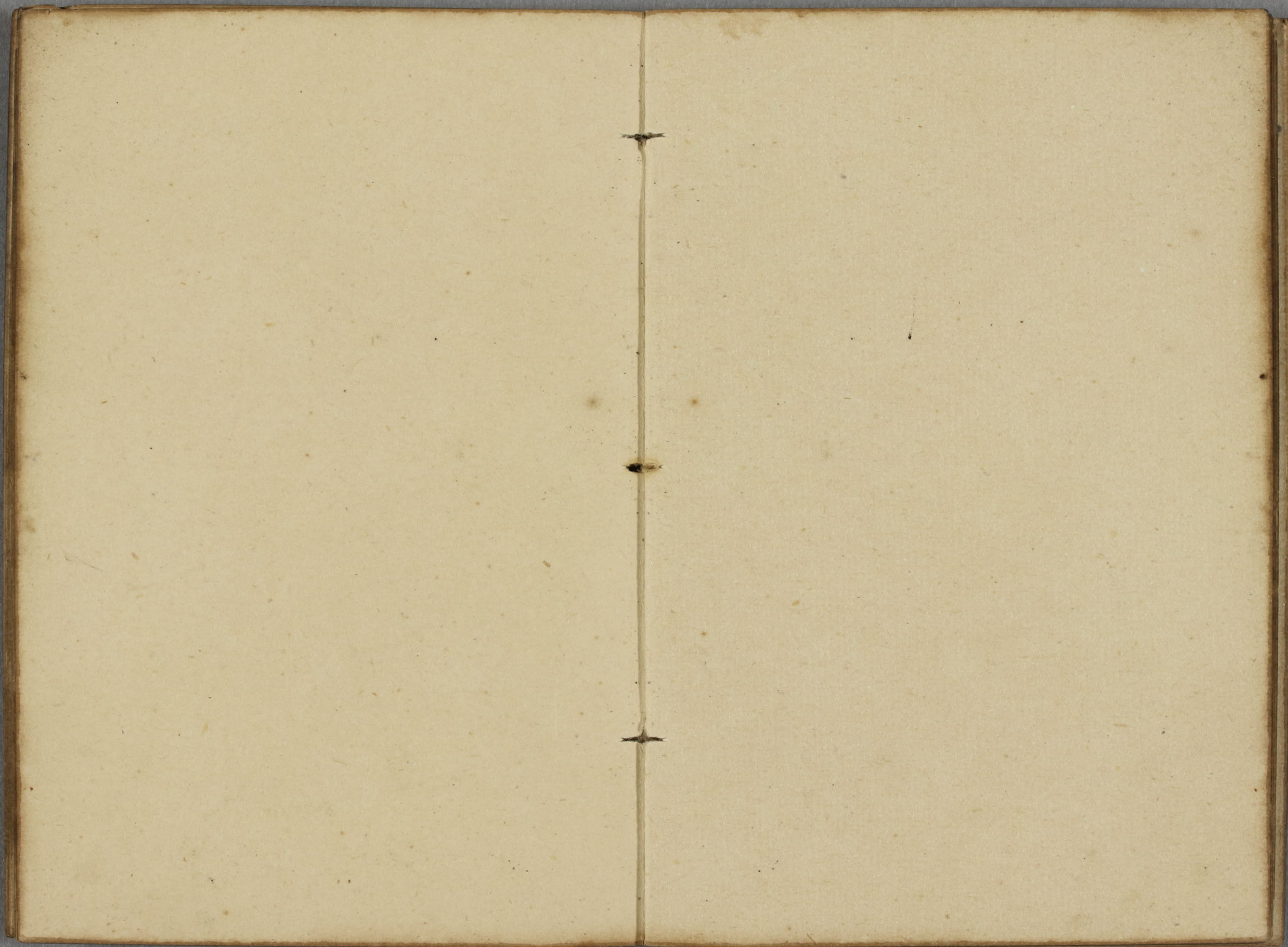
不到花溪四十年  
雷為星  
故宅尚依竹  
記者宿者  
讀書處  
姓石峰前坊  
水邊  
送花溪

踏入奇巖  
踏石洞天  
東西界  
水方流  
與共  
山  
馬鬣已

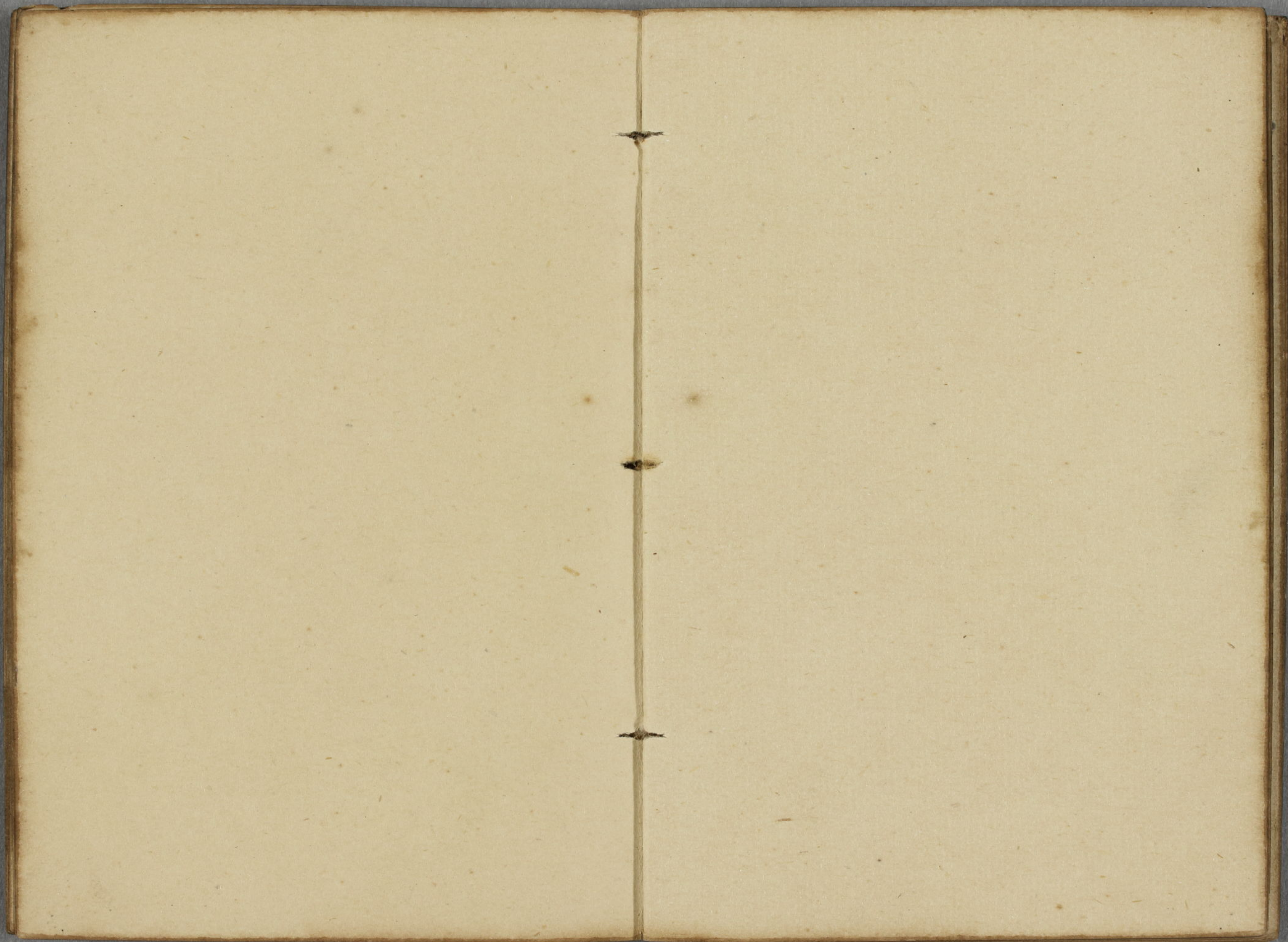
知子乃其者

大風  
上  
獨  
思  
以  
又

何人  
一  
高  
眼







吉利大人十九歲

成島八幡山門，額

乃陽之類

文治八年七月

西島大寺有

煙草院



七月二十日

一十回八十五銭  
長谷

一三四  
保科

ノオ  
一十回八十五銭

肥後

一四十二回八銭  
上野

一十四回  
自

ノ五  
五回八銭

七月十七日

一 五十四十町

米ははら

一 六十四十町

人代

一 七十四十町

〇 五十四十町

一 八十四十町

〇 五十四十町

二 〇 割

一 五十四十町

〇 五十四十町

〇 五十四十町

一 四十八十町

上 〇 五十四十町

〇 五十四十町

上杉 人力車

長岡 飯坂

飯坂 湯屋

湯屋 上杉

山田

高上 湯屋 人力代

上杉

一五中 湯屋

上

二杉 湯屋

一四田 丸中 湯屋

湯屋 湯屋

湯屋 二田 湯屋 湯屋

湯屋

一三田 湯屋

湯屋 湯屋

徳島

十日

十日

高松

十日

一

十日

一

十日

一

十日

一

十日

一

又 四七  
右 寺 山 徳 島 一 日 行

叶卷

十卷

十卷

二百五十五

人力代

家人

解高

解高

上校中世流

長同

候後免

人力代

飯坂惣助

飯坂惣助

人力三人

沈一尺

上杉新助

二人力

金二〇〇  
占於

十五



一十二鈔

一十鈔

二山也

佛

同入力二人

四十四

二十四

十

佛

一三十四

佛

〇三十四

〇六十四

安政六年  
山石村中心為本  
正月六日

梅村院志  
正徳  
由  
直  
志  
堂

山家觀劇演令戲莫

德也位 亦亦長我

德也位 下律親美

正其位 勳二名 山有戲無與

德也位 勳二名 說也何年

正其位 勳二名 許出臨逸

正七位 池田成子

正高位 勳二名 子攻子能

德也位 勳二名 中德也位

柳河也位

正也位 勳二名 中德也位

徑  
用  
德  
初  
三  
月  
車  
回  
家  
少

十  
大  
德  
張  
希  
九  
大  
德  
張  
希

