



備忘録

甲午  
廿七年九月十七日

誠一郎方知

卯号

早稲田大学図書館  
文書27  
B 58



經費分ケテ

二種

一、定額費用

二、非常臨時費用

定額之時、定事、定額、一定

毎月、毎半年、常額、費用

西洋、人民、生活、立

普通、法、試、其、歳入

十、レ、算、入、但、月、百、田、見

一、三十圓

食料

一、十圓

屋賃

一、十圓

薪炭并燈火

一、十圓

衣服

一、十圓

小傳、俸給

一、十圓

遊樂

一、十圓

十

二種

一、定額入用

二、非常臨時入用

定額之時、定額事、定額一定意

は毎月毎半年常額入用

西洋之人民、生活之立

普通之法、試其歳入

十レレ計算スレ、但し月入百円ト見テ

一三十圓 食料

一十圓 屋賃

一十圓 薪炭并燈燭

一十圓 衣服

一十圓 小傳、傳信

一十圓 遊樂

一十圓 什器

一十圓 修葺費

一十圓 病氣臨時

一十圓 入用

一十圓 政府及身稅

納稅

海國... 海國... 海國...

海國... 海國... 海國...

一、 器物類

一、 掛物類

一、 卷軸類

一、 掛物類

第一トロゾ

一 黒竹箱 漆塗

肝要證書類

一 和箱

家系回勤書祖先系

一 桐箱

維新後官位敕旨辭令

一 卷軸

詩 何如障子沢

一 卷軸

清使紀無昌筆談

第二桐函

一 卷軸 三十卷

戊辰以来友人手紙

一 掛物

初稿蕉昌

西掛

陽部

日記

詩稿

陰部

石榴

印刷

〇

維新後

幼年集

戊辰建白

新詩史

續卷浩堂集

浩堂集

第五銀行

一元金六百圓三十圓

一利金廿八圓八拾七錢五厘

五月本約子

本年十一月三十一日

米澤元商社

一元金五十四圓

一五十四圓

一七十五圓

延享十五年九月中元金五十四圓

十四年十月元金五十四圓

十五年五月元金五十四圓

十六年六月元金五十四圓

九月元金五十四圓

丑年

一金拾五兩三分五厘四拾文

正月廿五日夕より廿七日まで

右、本林寺常徳洋行、舟横瀬送別入費、内分

一 五十六匁

国本施籠代廿五日夕より廿六日夕まで

一 三兩零四匁

富貴樓料理、桂庵喜八奉込礼

一 三兩

吉田惣一、東京まで

一 四兩

下地金、六枚

一 戴面沙朱、五匁八十分

洋品、色々

二月、金十二兩二分一厘五十分八厘

金七兩三分一厘五十分

右院儀曾洋行送別

右、深川平清元、谷鉄匠、主人、料理代、五分

三月、金七兩

此、品々、酒肴料



新免町三町目拾三番地所

一三十二百六拾貳坪

全地坪

一貳千貳百五十四

初度地價沽券金

但壹坪

金八拾錢

一六千六百十五十四

右三陪地價

但

金貳四十五錢

上麻布六本木卯

一壹萬貳千五百九十八坪

一千二百二十壹圓

但壹坪十錢二厘

金地坪

沽券券金

三子六百六十坪  
此券子六百六十坪  
三院一白三子六

此券子六百六十坪

三院一白三子六

三院一白三子六

三子六百六十坪  
此券子六百六十坪  
三院一白三子六

此券子六百六十坪

三院一白三子六

三院一白三子六

七年

一 九百三坪

平川町宛地

千六百石田三ヶ谷敷造り買取  
古金

一 六百四

三浦安り借用

一 二百四

梶川野共衛

一 六百四

日人ヨリ

○ 六百四、内 四百五十石小森

一 二百四

自分所持金

○ 不時、借部、千石田  
長屋、賣部、百石田

東京為替會社ヨリ八百田ヲ借り三浦口六百田梶川二百田ヲ  
返濟又同社ヨリ六百田ヲ借り梶川口六百田返濟

一 二百四

金時計

高崎正見ヨリ買取

一 金千八百田

八月十月廿二日 返り金 減下

一 金三十圓七千五

歸國金

明治五年六月三日

一金貳拾四兩錢

一金三四

標山青此六月十日

日人六月十日

○明治五年一月十日 大丸庄

一金八圓廿五兩 仙臺平修地

○明治五年三月

尊大人長逝以葬儀料

一金四百六十二圓 葬送一式

但し細細外

一金二十圓 平河町火災救助金

金二十四八錢 籠皮縁廿 引田三合羽 一枚  
十四年二月二日納込東京銀生三十日 大倉組蔵屋

明治七年九月三十日 高木壽類店

一四四二十錢

高木壽類店

六月八日

明治八年

一 金壹圓五拾錢

九年先宗君七十

斑竹中

一本

一 壹圓五錢六厘

十年十月何如障

鏡畫銀鈎一本

一 三十五錢

寶帚

一本

一 三十七錢

紫檀軸

一本

一 二田

唐硯

一枚

大木子

葡萄海軍グリス

47

何ノ刀也

一金二四 廿七年一月廿日 刀代残金之内

精鍊新刀價指四坊 石堂是一代理大塚五衛門

一金二四 十月三日 刀研代

一七十五錢 白鞘代

石堂是一

三

九年

玄関之雪隠仕掛書

一金貳拾三圓四拾錢

右、脚玄関九尺、六尺建、継家根方形建、土母萱治、同所

より除ヶ柵桁之四、谷九尺、相用家根柿萱治

同所有形雪隠、板、張、地家根、萱治、同所雪隠、三尺

五寸、七尺、五寸建、但、シ、地、柵、柿、萱治、同所、萱治、三寸

三、一、九、七、中、中、中

右、材、木、大、工、多、右、河、部、根、萱治、尾、萱治、右、方、在、萱治、右、方、是

思、海、津、土、車、力、九、一、式、即、所、原、作

八月廿日

大工 陸五郎

基不南軒湯殿前 竹垣四局 廿八年三月六七日

一金二回七十九錢

京竹竹屋 竹垣洗

一〇 二十錢

竹垣押

一〇 六十錢

甲竹垣 竹二局半

一〇 四十錢

車力竹標 名繩

一〇 壹回六十八錢

澤布 竹四局 汗代

ノ 五回六十九錢



十丑身法去費

一金百十三圓

威曜院道基者山建築代

一金百五十四

母上樹七十年吹土泥料

一金十七圓

持佛堂

一金六十八圓三錢

坂元所松木所境大下取清石所

一金七十圓

清正副公使所引料

一金四百十三圓三十八錢

清集剛刻料

一金百三十三圓

大下取土所神立料

九百六十三圓五十八錢

十七年

八月廿日 金貳拾六圓五十錢

鏡上段二間八疊宿所、屋根葺

八月廿日 長谷町作二祝

上十二坪七合五勺在尾代并南代

八月廿日 金六拾九圓八十六錢

防火線路、屋根鉄板

中島徳右衛門 拂

九月 金五十九圓六拾錢

土藏修繕料

左官集吉 拂

九月十日 大風後南境、風防竹垣、製作

一 金拾二圓三十五錢五厘

九竹三十二束、外十八本代

一 六圓五十錢

松柱 二十六本

一 參圓五十錢

檜柱 二十五本

一 拾二圓十錢

大工藤吉 二十四人工數

一金六田二十二錢五厘

植木屋辰五弟十八

一三田

釘

一壹田六十五錢

三呂繩

一壹田九十錢

九太

一四田二十錢

戈鳥萬吉十二人

合總高五拾壹田三十八錢

一五田二十五錢

とみの木五本

一三十錢

車力 大久保桂太誠源純

一七田七十錢

要らう十本

一九十錢

外 三子鋸車力 京くすん

八田字鋸

藏品目錄

壹号

一先祖以来勤書

一任官授位書類

一弓槍免狀

一曾祖父秀壽公叙奠詩

一老父神文

二号

一白石寶貨建議八冊 抄寫本 一柳文二冊

一養浩堂詩集映入四箇

一黎庶昌古逸叢書

一九成宮

一壇堂淮陰侯墨帖

三号

一亡父一瓢大人賀詩帖

一亡父直江城州谷辨書寫帖

一山陽尺牘

一富岡行詩歌帖

一 戊辰建白 大恩盛子書

一 元人古畫 三十一號 車印 北印 誠

一 瓊堂真蹟 劍級子書

一 光明皇后樂毅論

一 龍尾硯 一函

一 朝陽閣 二帖

西掛 一子戊辰

一 張斯程 掛物 二

一 朝鮮修信使 掛物 六

一 吊詩

一 其他書類

右記載係何年可查 丁酉七月三日子記





|  |  |  |  |  |  |  |  |  |  |  |  |
|--|--|--|--|--|--|--|--|--|--|--|--|
|  |  |  |  |  |  |  |  |  |  |  |  |
|--|--|--|--|--|--|--|--|--|--|--|--|

24

|  |  |  |  |  |  |  |  |  |  |  |  |
|--|--|--|--|--|--|--|--|--|--|--|--|
|  |  |  |  |  |  |  |  |  |  |  |  |
|  |  |  |  |  |  |  |  |  |  |  |  |
|  |  |  |  |  |  |  |  |  |  |  |  |

Small circular stamp at bottom left: 1914

横田庄中より借入金

一金壹萬千七百五十圓

廿六年七月廿二日借用

廿七年六月廿日限返辦之儀又七納

其他増借

一金三百圓

廿七年一月廿七日借用

一金百五十圓

廿七年四月十日借用

一金四百圓

廿七年六月廿二日借用

一金叁百圓

廿七年七月廿日借用 七月廿日

一金四百圓

内三百圓廿七年  
二百圓廿八年 廿七年三月廿日借用 三月廿日

一金叁百圓

廿八年二月廿日借用 二月廿日

ノ千八百五十四

總高合壹萬三千六百圓

取利子

一金壹萬千七百五十圓

七拾八圓三拾錢

一金千八百五十圓

十八圓五拾錢



○十九年 子ヲテリヤ病氣身病院ニハ歸ル共温病ノ過病ニ也

一 金七圓七十五錢

三月六日より 九日まで

一 二圓五十五錢

三月十日より 二十日まで

一 三圓八十錢

三月二十日より 二十六日まで

一 三圓五十五錢

四月一日より 十日まで

一 二圓五十五錢

四月十一日より 十九日まで

ノ金拾五圓五錢

○日斗 三侯 動花熱病身病院ノ院料

一 金九圓五錢

○日斗 乳母トモトナレテ日斗ニモ入院料

一 金八圓二十五錢

入院料

一 金八圓二十五錢

三月

一金九圓半

四月

二沙園

一馬小堂

一金沙拾八圓半

○北地境板所三拾五局新設入費金五拾七圓半  
但此局身金壹山六拾貳所之金キヨフ子氏と切半

一金沙拾八圓七十

拾七局半

振十九年三月廿日東橋區松尾所二百七局

松尾仁功の拂所

二階半

一馬田半

材木代

一九七錢

大ニニ

一五錢

針代

二十年四月中物置建築身任費丸

一金拾六圓半

材木代

一金九圓

梅若

大工身工敷三二

一金四圓

萬若

人足身敷十人

一金五圓

中塗一坪 三三錢

左官身 十坪

一金五圓

枯若

尾座六坪 九尾

一金五圓

尾下家根六坪

一金五圓

車刀代

一金四圓

針代

一金四圓

大工梅身身代

共五十八圓六十七錢

前、南長屋着信并其水取水流一室

一金五十四錢

甚不極 間林木代水

金拾圓

大工部

拾山九十鈔

大工部

八山九十鈔

九官龜吉

二山五十鈔

尾屋松太郎

二山

家根屋

六十六錢

土方馬場

一山六錢

財木河

四十壹圓九十九錢

二合計金百圓六十六錢

金

此一年子親之相之書之籍之簿之製造經費

一金指四圓六錢五厘

大工多乃工敷三土人等

但し之人有指七鈔八厘六月廿一日月廿一日也

金四圓

金物錠前代一式

金長三圓

から寸大板以板

三十三兩

西洋燈台三燈

二十兩

口之組

四十五兩

引出し之くいての

四十七兩

金物貯金庫

四兩

木所 二石

金或拾二圓六錢三兩

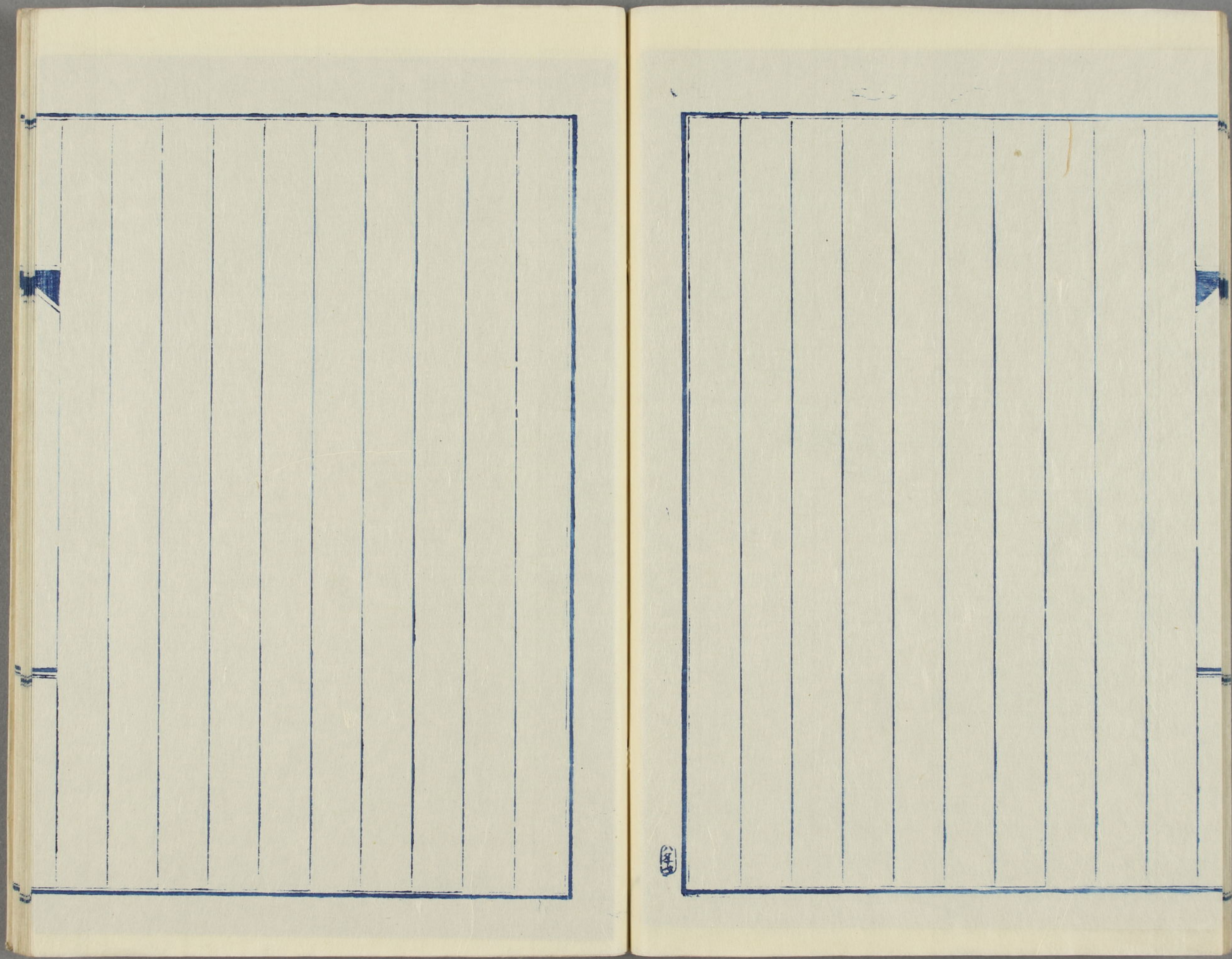
長官川者次

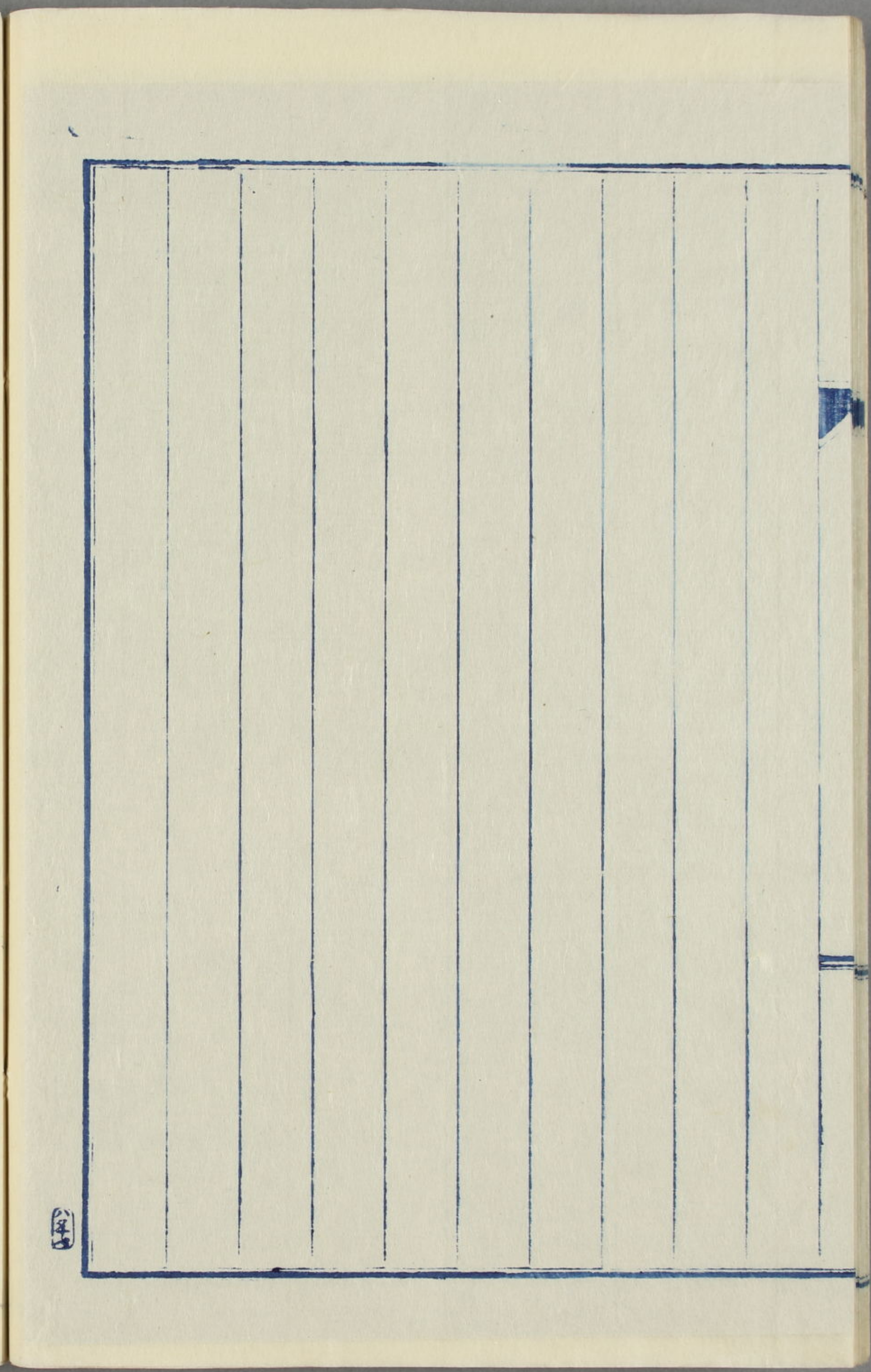
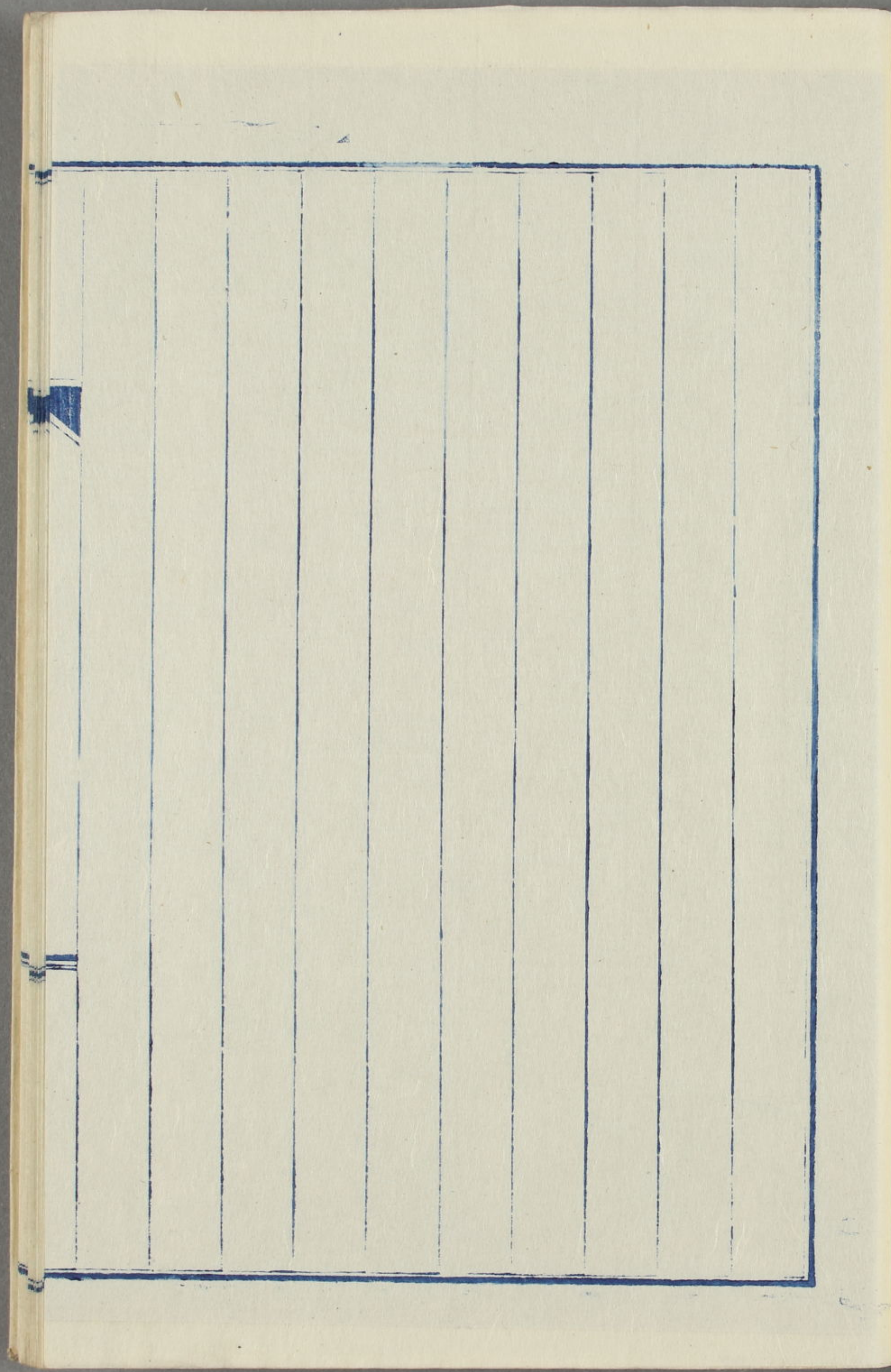
口 机箱類 中 製造費

三十一日  
金三田九十五兩五匁

子名八人  
山物箱八  
引出金物

金三田





廿五年 母大喪葬式諸費

一金四拾六圓九十二錢五分

淺草本願寺引導五分

内款

一七圓

住持導師

一十八圓

助音六名

一人金卷百苑

一六圓

從僧四名

一人壹圓零錢

一二圓

役僧 以上當施物 寺内 本願寺

一六圓零錢

百味盛物一對 銀押燈燭十枚

盛物二對 紅白盛物一對 銀

蓮花造花木

一七圓九十七錢

本願寺 青山三十三聖人

一五十錢

歸 一人力人足一人

一金七十三圓十七錢

葬儀社葬具一式

一金參拾四日七十二錢

内訳 一金八日五十錢 葬代一式代

一金七日三十錢 墓所

一金五日 墓所片金壹方共

一〇二日五十六錢 誥炭十四俵

一〇拾五日五錢 石標三面 掘石料

一〇三十錢 土沙十枚

一金二十六日十六錢

内訳 一金十三日四十二錢 馬車四輛

一金十一日 早葦九平分代 一〇四三錢

總計 金百八十四日九十七錢 五厘

松五郎  
打屋

二十五年十月

一金貳拾三日

上野根津神泉寺 湯治料  
廿五年十月十日〜十七日 湯三廻 湯子一斗

一金參拾日

地租追徴一時上納金

二十三年

一金



二十五年  
六月廿六

二十五年六月廿七日友人云秋收林衣并支那各處...

一 金拾貳圓五十六錢

此係元年十月十日...

海年共堂新流一修借德費

一 金三十拾七圓五十七錢

此係 新厨卷交

一 金二十拾七圓九十五錢

此係 北堂并正座...

一 金拾圓廿五錢

此係...

一 六圓五十四錢

戶十枚

一 九圓七十五錢

此係...

一 四圓十二錢

此係...

一 金百圓二圓拾錢

此係...

一 金拾拾五圓

此係...

二十四年諸費  
北堂新厨所築成

一金拾五圓

鄭律洲酒餉料

一金六圓八分

初下不虧和長卷之流

一金八圓半

材木

湯殿板張燈并書和之校子供運和佛

一金十九圓半

按者分限叩名名七人

一金十四圓半

駒込若津權木在商境上拍香竹信

一金五十六圓半

東陽堂以辰述百石相

一十四圓

東樹生樹增

一十五

天賞堂金拾輪款

○大八明治二十年四月十二日出帆清國留學子學費

龍通

一金百圓

米國銀貨

四月十二日携幣

一金零拾圓

紙幣

一金百五拾圓

五月

公使坊田三郎再任

二十一年

一金百圓

小森沢長政

四月十六日大藏省為替

一金百圓

鈴木利孝

九月五日大藏省為替

一金百圓

無計

口月日 今立吐解書記

二十二年

一金拾拾圓

一月十七日

天津領事瀨川淺之進

一金拾拾圓

二月十九日

前口人、為記

一本  
○百  
一金百圓

一本  
○百  
一金百圓

一平  
〇十  
一金  
圓

|        |                     |                  |
|--------|---------------------|------------------|
| 一金貳百圓  | 北平上於中地回公使署<br>借月十六日 | 怡田家族回國及濟         |
| 一金參拾圓  |                     | 七月二十日<br>上海郵政總局  |
| 一金參拾圓  |                     | 八月二十日            |
| 一金參拾圓  |                     | 九月二十日            |
| 一金貳拾五圓 |                     | 十月七日             |
| 一金參拾圓  |                     | 十一月十日            |
| 合四百十五圓 |                     | 十二月二十日<br>上海郵政總局 |
| 一金貳拾五圓 |                     | 一月十日<br>上海郵政總局   |
| 二十三年   |                     | 二月二十日            |
| 一金參拾圓  |                     |                  |

一平  
〇十  
一金  
十六圓

|        |           |                 |
|--------|-----------|-----------------|
| 一金拾圓   | 特別        | 二月十日            |
| 一金貳拾五圓 |           | 三月十日            |
| 一金貳拾五圓 | 內卷回中地回公使署 | 四月十日            |
| 一金參拾五圓 |           | 五月十日            |
| 一金參拾五圓 |           | 六月十日            |
| 一金貳拾五圓 |           | 七月七日            |
| 一金參拾圓  |           | 七月七日            |
| 一金參拾圓  |           | 八月四日            |
| 一金參拾圓  |           | 九月六日            |
| 一金參拾圓  |           | 十月六日            |
| 一金參拾圓  |           | 十一月十日           |
| 一金參拾圓  |           | 十二月十日<br>上海郵政總局 |

此金上由號燒火

三月  
二月九日  
再度卷下

合參百六十四

二十四年

一 金參拾四

上海 一月八日

一 金參拾圓

上海 二月二日

一 金參拾圓及拾圓

二月廿三日

一 金參拾圓

托漢口領事橋口

四月六日

一 金貳百四

五月

一 金貳拾四

七月

一 金貳拾四

七月二日

合參百六十四

總計 金千九百七十五圓

二十五年 十月廿五日再游及核領向法團

一本より

〇七〇

一金參拾九

五

一本より

〇

一金千八百

六圓七

一金千五百五十圓

右、清國再游考に出る者、持参此行、陝西省西安府  
日二、年滞在、見込、以て、遠隔、地、為替、金、持  
所、物、以、自、ら、持、参、金、持、参、上、十、月、廿、日、者、核、領、向、法、團、出  
帆、出、航

一金七拾五圓

上海、漢口、天津、北京、

長政、借用、水、卷

總合高参千九百九拾六圓也

二十八年四月廿三日、精算

一金七圓四拾錢

為、持、上、海、年、數、料

以上、大、八、清、國、再、游、考、資、金

二十五年九月二十七日、看

一本より

〇

一金參拾

五拾六圓

〇

二十五年九月廿

七、部、算、出

廿年

友人書簡の軸物に成るに如し 元年より至十年

明治元年 一卷二卷 二軸

〇二年 一卷二卷三卷 三軸

〇三年 一卷 一軸

〇四年 一卷二三四五六 六軸

〇五年 一卷二卷三卷 三軸

〇六年 一卷二卷 二軸

〇七年 一卷二卷 二軸

〇八年 一卷二卷 二軸

〇九年 一卷二卷 二軸

〇十年 一卷二卷 二軸

合  
二天卷

ノ二十五卷 六寸二分

明治二十四年 一卷二卷三卷 三軸

ノ三卷 六寸二分

友人書簡日清談判の掛り 九年より二十三年

一卷

二卷

三卷

四卷

七軸

五卷

六卷

七卷

ノ七卷

別創七寸

總ノ三十五卷

外ニ未成軸二本

明治十一年ヨリ 今三十年ニ至ル順序ニ趣心願スヘシ

廿六年

一金二十圓八十八錢

上水井一所新設東京府江ノ

右ハ八月八日納金

一金四圓拾七錢五厘

小池石粉叩キ三坪

右ハ八月十六日積リ 若沢五ノ助

廿五年

一 青 金拾八圓五十四錢

一 〃 金拾六圓五錢

一 〃 我田

一 〃 九十三錢

一 〃 四十兩

一 〃 參圓共錢

九月 金貳拾八圓八拾錢

一 〃 金八圓

一 〃 金參拾九圓四錢七厘

城屋集下丑之友人書狀  
軸物、表集、赤坂經師在堂書

土佐半幣 二束偽

支那紙子 均見在

西陣紙子

金銀

巻均仕立出業摺軸物  
は、種所存連取

七ノ江戶日記  
自今迄著編纂中

續養浩堂集初巻

木村嘉平、抄

長屋南一番修繕在通

一金貳拾參圓七十錢三厘

倉在材木代 ナリ

一金參拾二圓

普請料 福井 松五郎、八月七日迄

一金十參圓十四錢六厘

福井松五郎、未了返サズ

總ノ六拾七圓八十九錢三厘

長尾總張替料

一金二十圓十錢

常修院殿并正道院、雷

建墓料早二山ノ長次切半

一金拾三圓

蔭繪硯箱

拾六圓

母ノ書謝禮トシキヨリ子ノ贈ル

羅紗上服地一反

ノ二十九圓

二十三年對客間建築費

甲午九月廿四日精算

一金八百五十五圓五十二錢

内五百五十七圓ノ小分九

一金拾圓三十錢

地形十一坪 石ノ撞ノ固

一金參拾貳圓七十錢

土臺青石 三尺二疊積拾間

一金百零九圓二十錢

材木一式

一金貳拾三圓七錢三厘

瓦片面磨き 十坪

一金六圓九十六錢

荒木田十五車 内三車砂

一金四圓十八錢

木舞 三十一坪

一金貳十二圓五錢

尾下木葉板葺 并子間代 一坪 四錢

一金參圓二十六錢七厘

漆喰

荒木田土代



|              |              |
|--------------|--------------|
| 一金五十七圓七十九錢五厘 | 龙官壁塗土料       |
| 一金四十四圓五十錢    | 牛車材石運送賃      |
| 一金八十四圓二十五錢   | 釘代           |
| 一金百拾壹圓五十錢    | 大工作料         |
| 一金四十九圓三十錢    | 建具類          |
| 一金三十九圓六十錢    | 金物類          |
| 一金貳拾九圓       | ペンキ塗館内外一式    |
| 一金九圓七十七錢     | 客間書齋天上張紙手間トモ |
| 内百九十二圓五十五錢   | 玉の法具         |
| 小分左ニ通        |              |
| 一金三十一圓五錢     | 上等並重丹六坪九合敷   |

|           |              |
|-----------|--------------|
| 一金四十九圓三十錢 | 綿純子單窓掛棒飾トモ   |
| 一金七圓九十錢   | レイス窓掛棒飾付トモ   |
| 一金九圓六十錢   | 白ブライト巻揚日除ケトモ |
| 一金三圓      | 船来録取靴マント     |
| 一金二十三圓三十錢 | ストーブ暖爐三物トモ   |
| 一金九圓      | 釣ランプ 一具      |
| 一金三圓      | 丸臺           |
| 一金二圓      | 隅臺           |
| 一金八圓      | 室内電信器        |
| 一金拾八圓四十九錢 | 洋服棚并書籍作料     |
| 一金拾一圓     | 書籍棚          |
| 一金十八圓     | 軍配形椅子三脚      |

|           |               |
|-----------|---------------|
| 一金十三圓五十錢  | 椅子六脚          |
| 一金三十圓     | ○ 姿見鏡         |
| 一金八圓四十錢   | ハナ形椅子三脚       |
| 一金六圓三十錢   | 鏡臺衣桁          |
| 一金卷四五十錢   | 目覺し置時計        |
| 一金二十八圓    | 萬壽橋西幡多碑一幅大幡三ツ |
| 内金九十九圓九十錢 | 小分九           |
| 一金八圓九十錢   | 玄關前并門内石敷      |
| 一金卷拾七圓二十錢 | 井戶汲           |
| 一金卷拾六圓八十錢 | 植木職手間料        |
| 一金五圓      | 建前より後より職人の祝儀  |
| 一金六圓      | イタシロ敷敷物手間料    |

(金)

|    |             |
|----|-------------|
| 總計 | 金八百四十四圓四十八錢 |
| 一  | 八百五十四圓九十一錢  |
|    | 客間新築并食付     |

二十七年 費用

一金三十四圓三十三分

針法史印的并製本六十三部

一金三十一圓

土藏辰史製本

一金十七圓五分

刀三本派一本新刊抄本

一金十一圓

卷五卷六卷七卷八卷九卷十卷十一卷十二卷十三卷十四卷十五卷十六卷十七卷十八卷十九卷二十卷二十一卷二十二卷二十三卷二十四卷二十五卷二十六卷二十七卷二十八卷二十九卷三十卷三十一卷三十二卷三十三卷三十四卷三十五卷三十六卷三十七卷三十八卷三十九卷四十卷四十一卷四十二卷四十三卷四十四卷四十五卷四十六卷四十七卷四十八卷四十九卷五十卷五十一卷五十二卷五十三卷五十四卷五十五卷五十六卷五十七卷五十八卷五十九卷六十卷六十一卷六十二卷六十三卷六十四卷六十五卷六十六卷六十七卷六十八卷六十九卷七十卷七十一卷七十二卷七十三卷七十四卷七十五卷七十六卷七十七卷七十八卷七十九卷八十卷八十一卷八十二卷八十三卷八十四卷八十五卷八十六卷八十七卷八十八卷八十九卷九十卷九十一卷九十二卷九十三卷九十四卷九十五卷九十六卷九十七卷九十八卷九十九卷一百卷

一金四圓五分

卷五卷六卷七卷八卷九卷十卷十一卷十二卷十三卷十四卷十五卷十六卷十七卷十八卷十九卷二十卷二十一卷二十二卷二十三卷二十四卷二十五卷二十六卷二十七卷二十八卷二十九卷三十卷三十一卷三十二卷三十三卷三十四卷三十五卷三十六卷三十七卷三十八卷三十九卷四十卷四十一卷四十二卷四十三卷四十四卷四十五卷四十六卷四十七卷四十八卷四十九卷五十卷五十一卷五十二卷五十三卷五十四卷五十五卷五十六卷五十七卷五十八卷五十九卷六十卷六十一卷六十二卷六十三卷六十四卷六十五卷六十六卷六十七卷六十八卷六十九卷七十卷七十一卷七十二卷七十三卷七十四卷七十五卷七十六卷七十七卷七十八卷七十九卷八十卷八十一卷八十二卷八十三卷八十四卷八十五卷八十六卷八十七卷八十八卷八十九卷九十卷九十一卷九十二卷九十三卷九十四卷九十五卷九十六卷九十七卷九十八卷九十九卷一百卷

一金六圓六十六錢四分

東抄屏卷八卷九卷十卷十一卷十二卷十三卷十四卷十五卷十六卷十七卷十八卷十九卷二十卷二十一卷二十二卷二十三卷二十四卷二十五卷二十六卷二十七卷二十八卷二十九卷三十卷三十一卷三十二卷三十三卷三十四卷三十五卷三十六卷三十七卷三十八卷三十九卷四十卷四十一卷四十二卷四十三卷四十四卷四十五卷四十六卷四十七卷四十八卷四十九卷五十卷五十一卷五十二卷五十三卷五十四卷五十五卷五十六卷五十七卷五十八卷五十九卷六十卷六十一卷六十二卷六十三卷六十四卷六十五卷六十六卷六十七卷六十八卷六十九卷七十卷七十一卷七十二卷七十三卷七十四卷七十五卷七十六卷七十七卷七十八卷七十九卷八十卷八十一卷八十二卷八十三卷八十四卷八十五卷八十六卷八十七卷八十八卷八十九卷九十卷九十一卷九十二卷九十三卷九十四卷九十五卷九十六卷九十七卷九十八卷九十九卷一百卷

一金

大八十月十日 歸朝

一金五圓半鈔

抄本 漢書 卷之八

一金六圓七十錢

大八抄本 漢書 卷之八 宣統 宣統 宣統

一金三十九圓半鈔

大八抄本 漢書 卷之八 宣統 宣統 宣統

一金貳拾圓半鈔

黒田 宣統 宣統

上海 漢書 卷之八 宣統 宣統 宣統

一金四圓六十八鈔

神戶 漢書 卷之八 宣統 宣統 宣統

一金五圓八鈔

島井 漢書 卷之八 宣統 宣統 宣統

一金貳圓五鈔

宣統 二本 島田 漢書 卷之八

一金貳圓

大八 漢書 卷之八

一金貳拾五

上海 漢書 卷之八 宣統 宣統 宣統

一金五圓

経師 宣統 宣統

黒田 漢書 卷之八 宣統 宣統 宣統

二十九年 三月十三日 調査

淺草池 瑞琳 御書 以 籍 購 求 代 價 九 通

一金七拾一圓三十五錢

内記

一金五拾五圓

通志 宣統 宣統 宣統 宣統 宣統

一金五圓

宋 抄 鈔

一金貳圓廿五鈔

唐 詩 刪

一金貳圓廿五鈔

齊 林 集

一金三圓半鈔

初 唐 詩 刪 條

一金五圓五十鈔

漢 魏 列 傳 宣 統 宣 統

一金言四五十鈔

宋四大家

一一書目

彙刻書目

一一九十鈔

詩學大成

一一七十鈔

國朝名家詩鈔

一一五十鈔

古詩原

一一六十五鈔

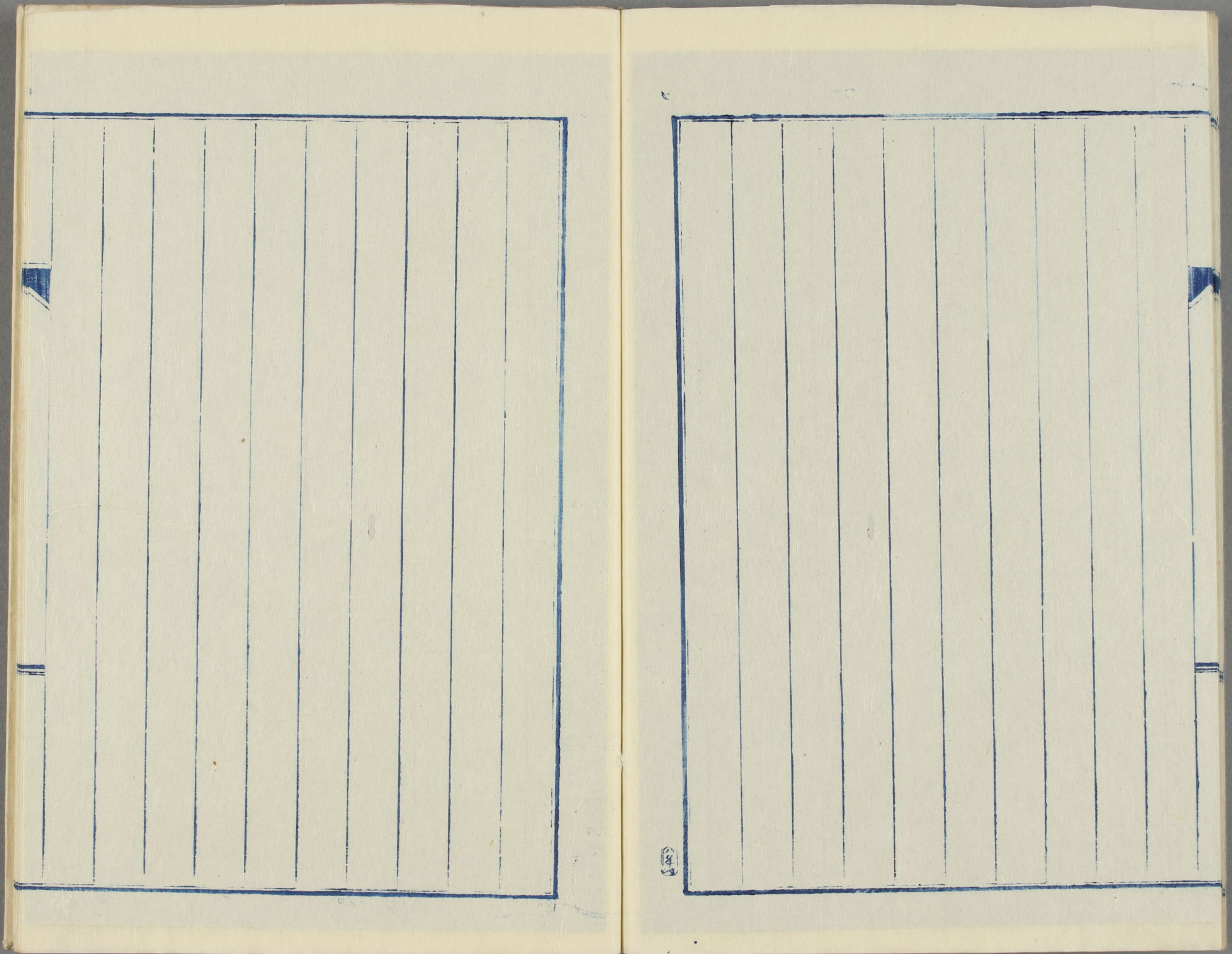
古唐詩全錄

一一七十五鈔

廣輿記 二板

一一二十五鈔

詩韻彙成



以下  
9丁  
白紙

土地帳

表裏帳簿

字

地番

國

武藏

府

東京府

町区

日本橋坊町三丁目

反別

三千

百坪

替

内書

反別

日經

外書

反別

地價

千四

百

住所

東京市本町區本町三丁目

官島誠師



