

二十三年

早稲田大学図書館

文書 27

B 48



二十元才
二十三年

廿三子十月十日

一百三十一日六十七日

一 一七四

一 二一四

一 二一四

一 十六日

水地

山出

松尾山

山出

横田陸之印

一金四千圓

数年未契る

一 六六圓

二十一年四月中

一 三百圓

七月中

一 二百圓

十月中

一 三百圓

十二月中

十子子子子子

一金三百圓

二十一年七月

一金二百圓

八月

五十八百圓之

右利子

一金四十三圓八十分

一个月分

大八子子子子

一金三百圓

二十一年四月

一金百五十圓

六月 拾圓中向

一金百圓

二十一年四月

一金百圓

八九十

九月 今立書

一金百圓

十二

一金百圓

十四

二十一年一月

月入

一金百七十五回

地代

一〇百八回

日俸

一〇七回二十平回

七急賃

× 二百零四二十平回

上ノ三千四百二十回平回 外ノ三百四十平回

拂月ノ 三千零四十二回平回

一金二十四

地租

一〇〇回

差地租七級

一〇十回

御儀ノ外種

一〇千三百半回

金利

二二十五回

× 百十八回八十回

一 二回 可読者

一 老田共修 正

一 老田三郎 正

一 三平 徳

一 三平 徳

× 五回 五十一回

一 六回 法経

一 一四七 坊 徳

一 一四九 十 坊 中使

一 四回 坊 車

一 五回 坊 男

一 七八 四七 十 坊

四号

一二十九日七号

所得税

一三〇日七号のロシ

一十四

官報

酒税

人カ車税

ニ人カ

一四二日

一三〇日

新学

一六〇

亞細亞

一

おき

一

考案

一五〇日

平均即上は地租

學習院可視分者讀金

一金七回

与人寄宿料

牛乳

月的

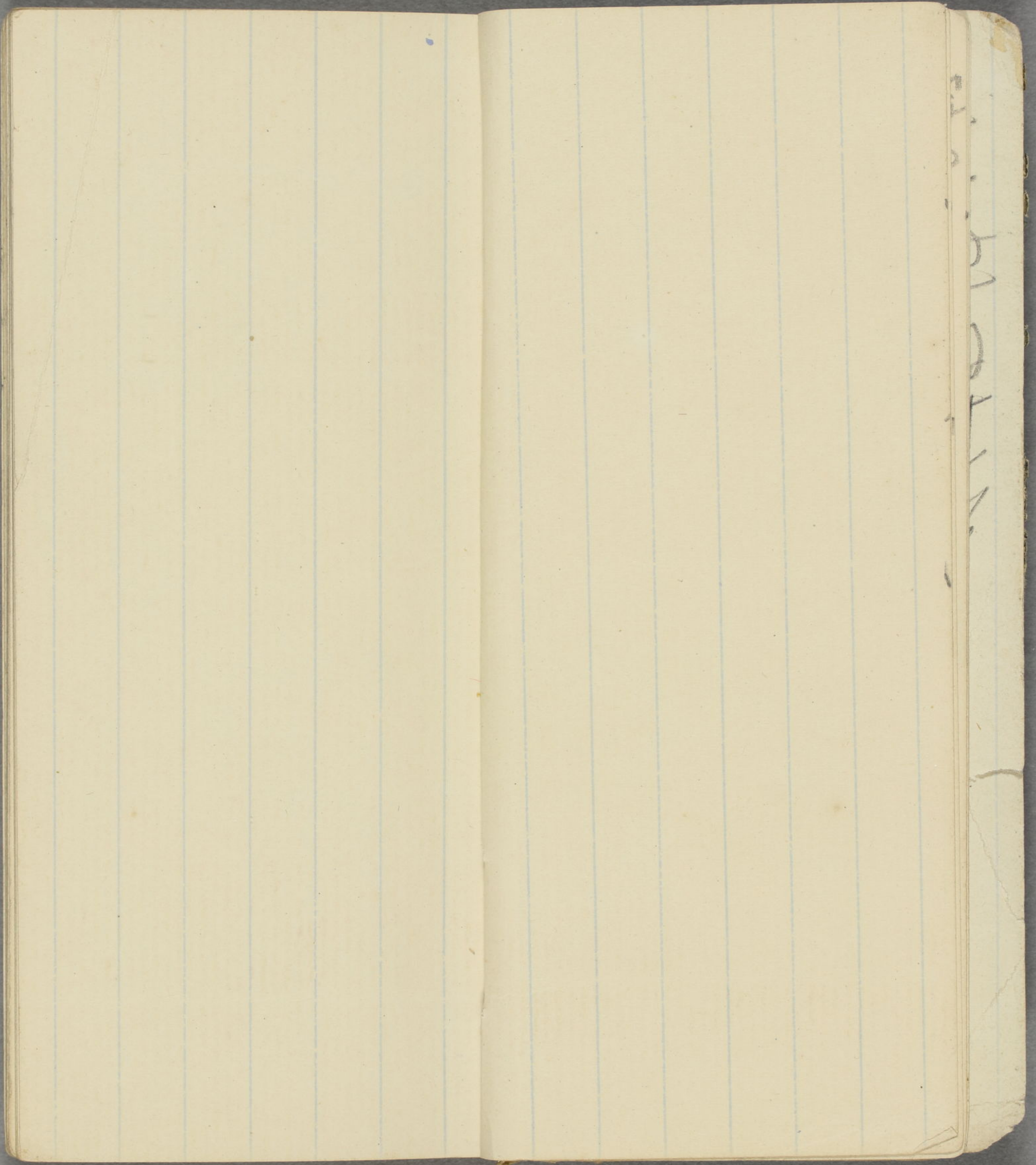
被服儀代

書籍筆墨紙

一三四

一

一



Handwritten text on the right edge of the page, possibly a page number or a note, including the number '11'.

一、五、七、九

一百七十四

一、四、七、十

一、十、四

一、十九、四

刺子
林木
在級
月流

〇院百五

柳右乙

一金十圓

九月廿五

一、二、四

石山記
刺子
苗柳

一、二、四、七、十

赤色
一、一、一

一、五、四

赤色
四、一、一

一、二十、四

苗柳
一、一、一

一三五圖

大八号是二五圖

乃乃今立時

托

乃乃

一五圖

乃乃乃

一三五圖

銅信乃乃

一十三圖

乃乃乃

一五圖

乃乃

乃

一五圖

乃

乃

一五圖

乃

乃

一七二四

寶鏡山
寶鏡山
寶鏡山

一三二五

九
九
九

一八四

九月十日

一二四

寶鏡山
寶鏡山

一六八

五
五

〇二二七四
 一九九 + 改
 一 一百五十四
 十号
 一 二四
 可程字海同
 一 三四
 十号
 〃

一三十七回
 改
 改
 改

〇
 一 十四
 一 十四
 三十四
 一
 一

九月
三十一日

姓名
王

十月會

一百七十八田八十二畝五厘

内五十二田八十五畝四厘

一百十五田九十九畝一厘

内

一二十四田八畝

上水地檢計

一 銅貨 四十九

一 札銀 四十四

十月廿五日

一百八回

内三四 官報代

日係

二回 子

一回 子

四回 子

七回 子

張

十一日 抄

一十四

西武線

一十四

抄

一十四

馬場

一十四

一十四

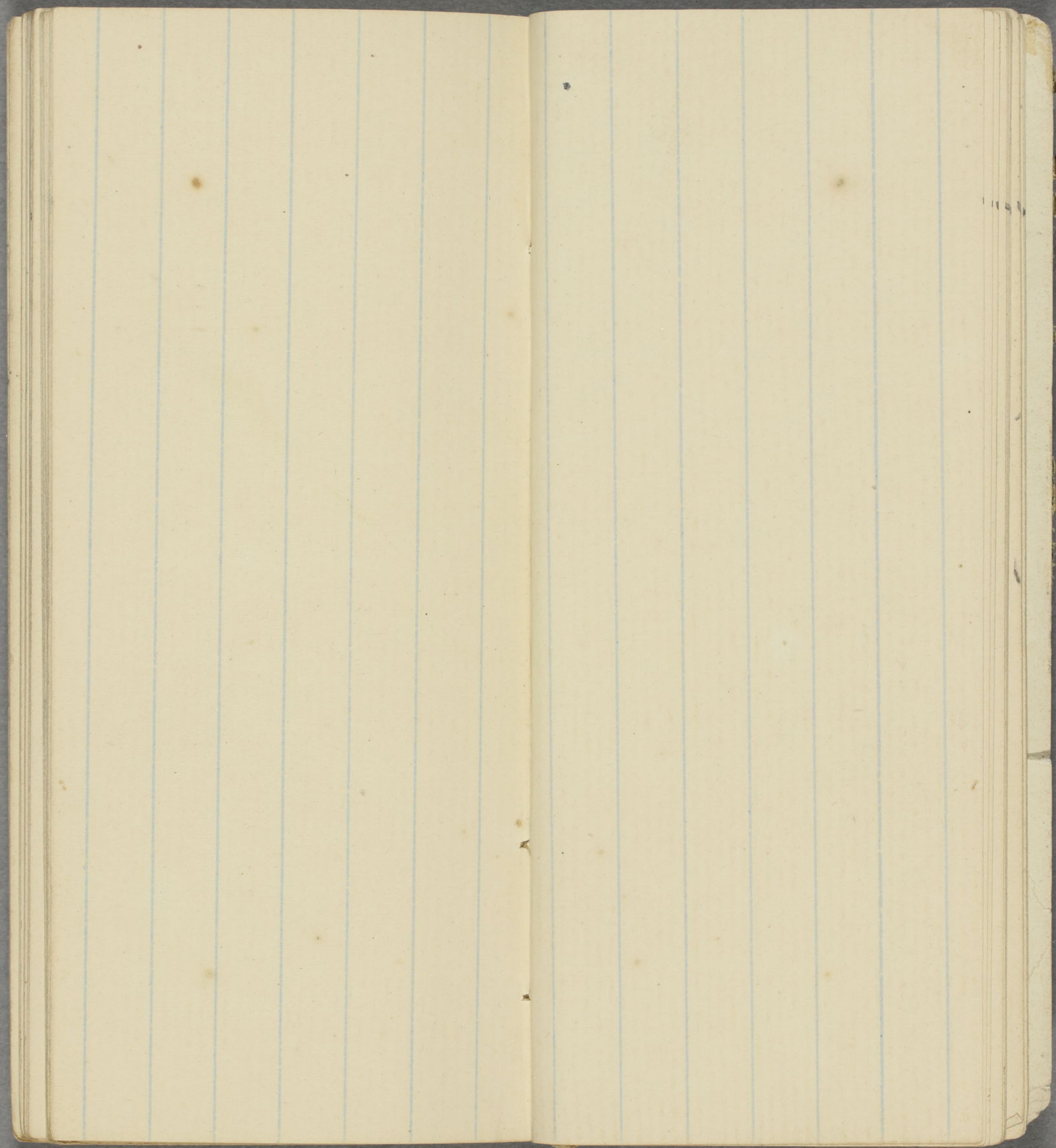
林本

一十四

山崎

一十四

山崎



十一月十日

一百八回

十月四日

七月八日

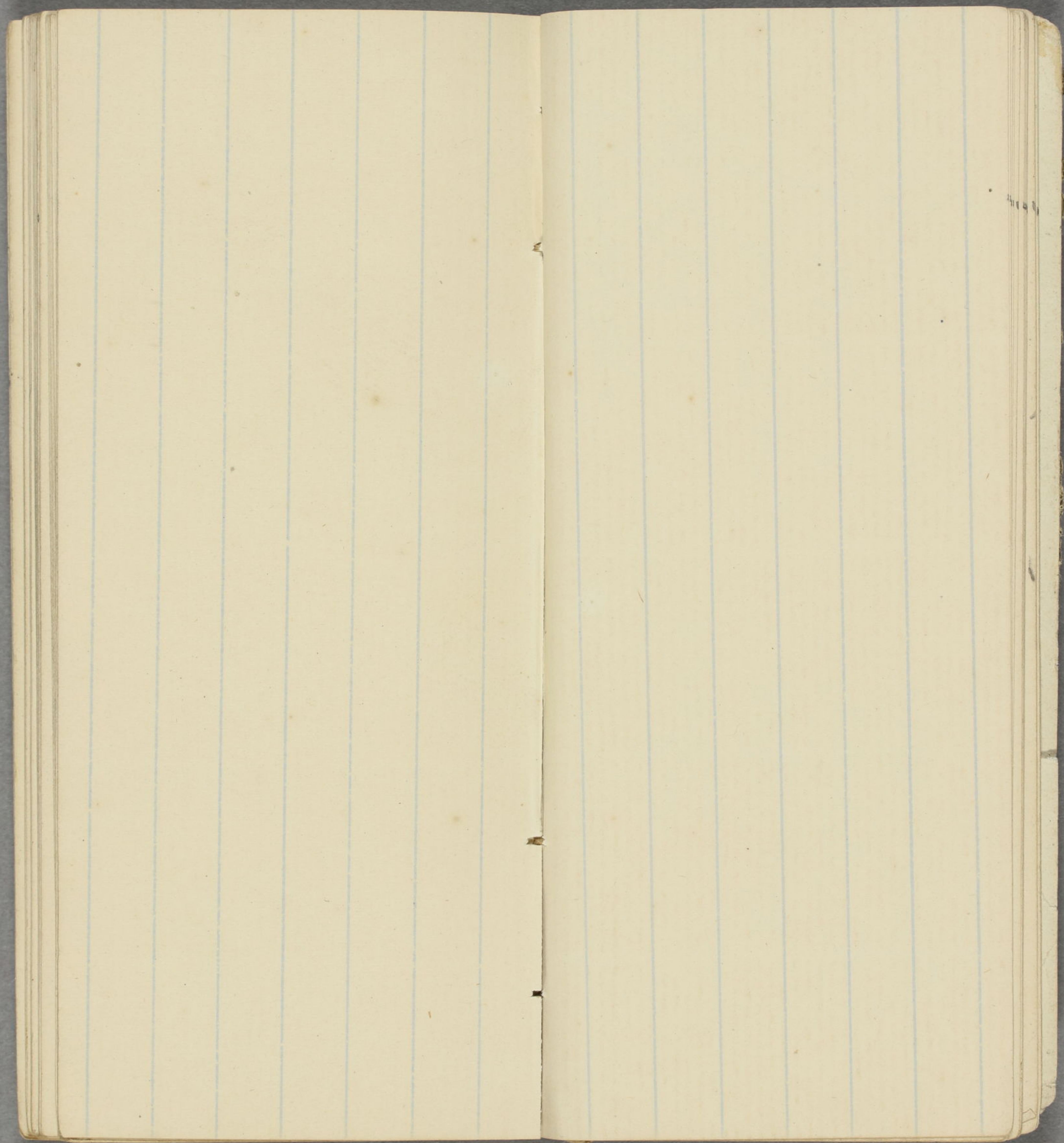
管領

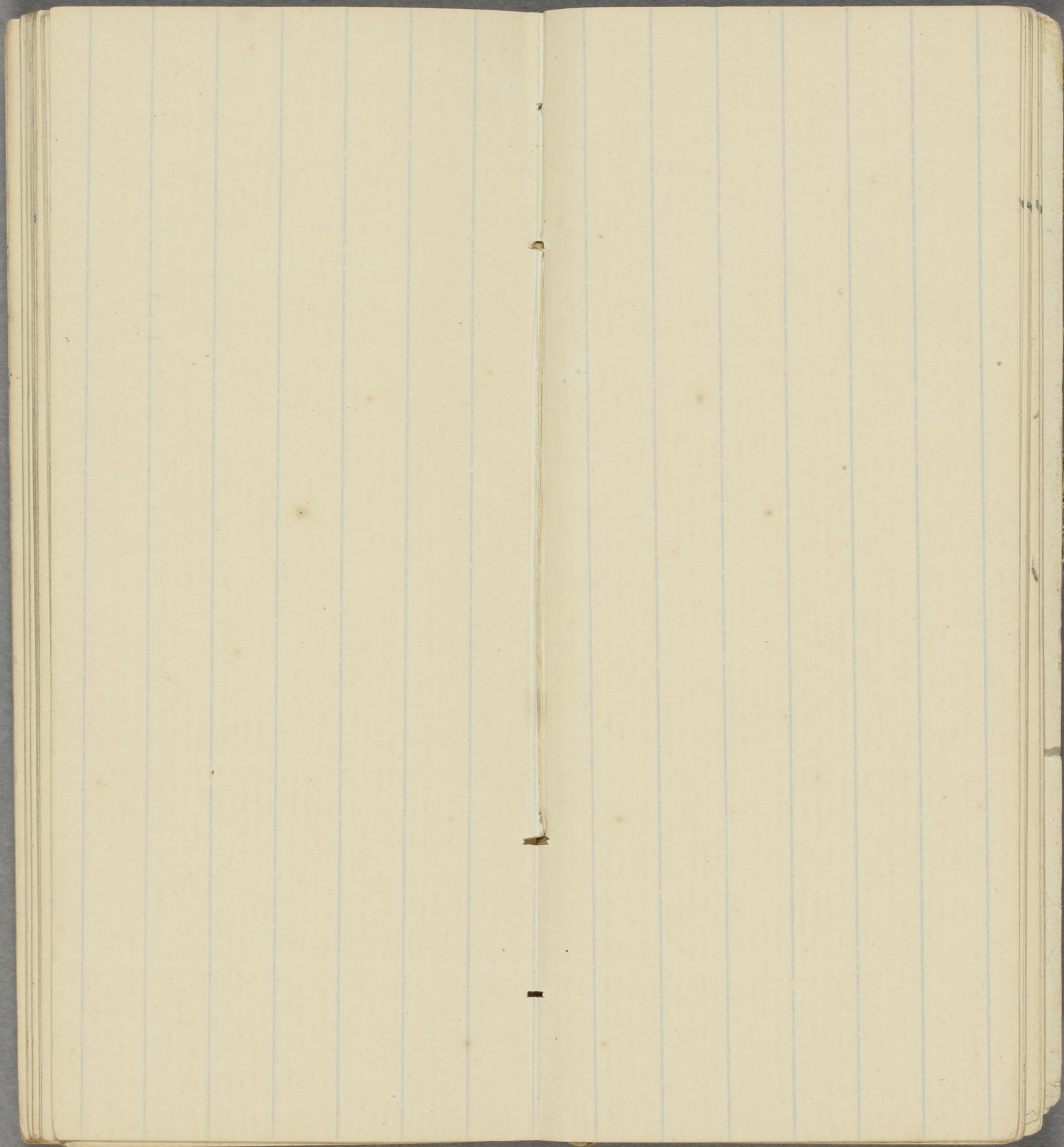
知代

守代

少将

少将





平年考
一 金五百圓

五千八百圓

持圓了 持圓

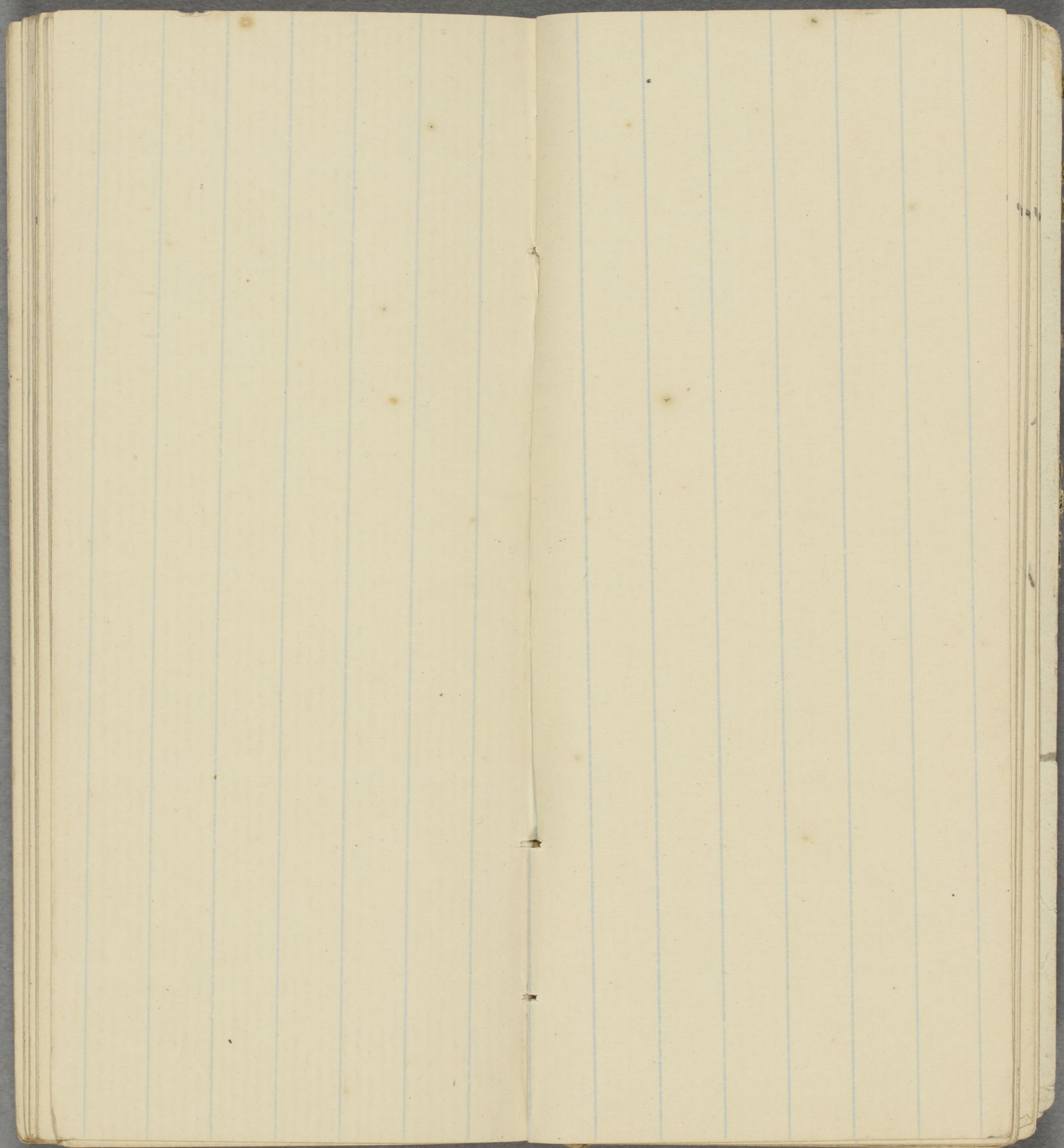
少少

n 考考

一 十五圓

一 三十圓

一 二十圓



一百八十四

一三十四

一七四

一十四

高麗山

山

山

二十二年一月

一三十四

一十四回

野草

家賀

十二月二十七日迄

其時持る物中
其為山有

孝道
大礼
借

持除

十二月迄

一三百廿八回

一三十四回

一三十四回

一十四回

一七百七田

一二百田

一一百田

一三百田

如如

茶礼

新屋

板屋

一一百田

一一百田

一三十四田

一十四田

与收

家抄

林抄

兄抄

大田

谢礼

二四

六十三日

余流

三四

一平

廿九

二四

一平

方記

~~二四~~

一平

人カ

一四

一平

士多

一四

十四日六十九日

何三日

物中

一四

大ニ

一四

五五

何三日

一

百五

二十二年四月
一百四十日

家斗一り多し
若知り

明治三十二年
一月 零入

〔始者百七十八円半二角五厘〕
地代

一金百十由七角五厘
二十二年十月廿九日
地代

子

外し 読書用

口五十八日七角五厘

一 ~~金~~ 金九百八十四

一 金千四

一 百廿改

現る

一 百廿金

一 百三十四

一 百廿改 一 日地

一 金

一 九十回

一 七

一 考地代

一 二十回

一 大いり

一 百十回

一 内十回

一 三十三
一 三十四

九十九 一りふ 古札 昭代

一 三十五

大八号 昭代 昭代

一月六

一 金百三十四

昭代 昭代

一 抄

一 四十四

二 昭代 昭代 昭代

昭代 昭代

一

特別 昭代

一

特別 昭代

一

特別 昭代

多入
一百

徳島時代

一
一
一

一百三十四

二百三十四

四田八十部加屋
宮中

若紀元帝花火

一老田多部

群島筑

一三四

三股鹿

一三四三白

五辻沼

一三四三白

大川

一六十七日

一 百七十八田

田 三十四

一十四

三月廿八日

二月廿七日

憲法發布の日の祝賀

二月 徑券の二十者均

一 金五十三田

一 七十五田

一 二十田

一 四十田

一 老田

日曆

総務月報

菓子

升之五尺

海濱の風景

三月

一百七十四

夏地代

一十四

紀元前

一三十四

初細

一七十四

為細

以上各細

日給地代塔無

一五〇

一四十四

一四十四

一四十四

一四十四

一四十四

一四十四

吉井丸山乃伊原乃延ん

一四十四

西二十二回廿七

一ニ回五ノ七

一ニ回十坊

一十回

一四回ニ坊

一三十三回

一四

三月十坊

行

カハ

米

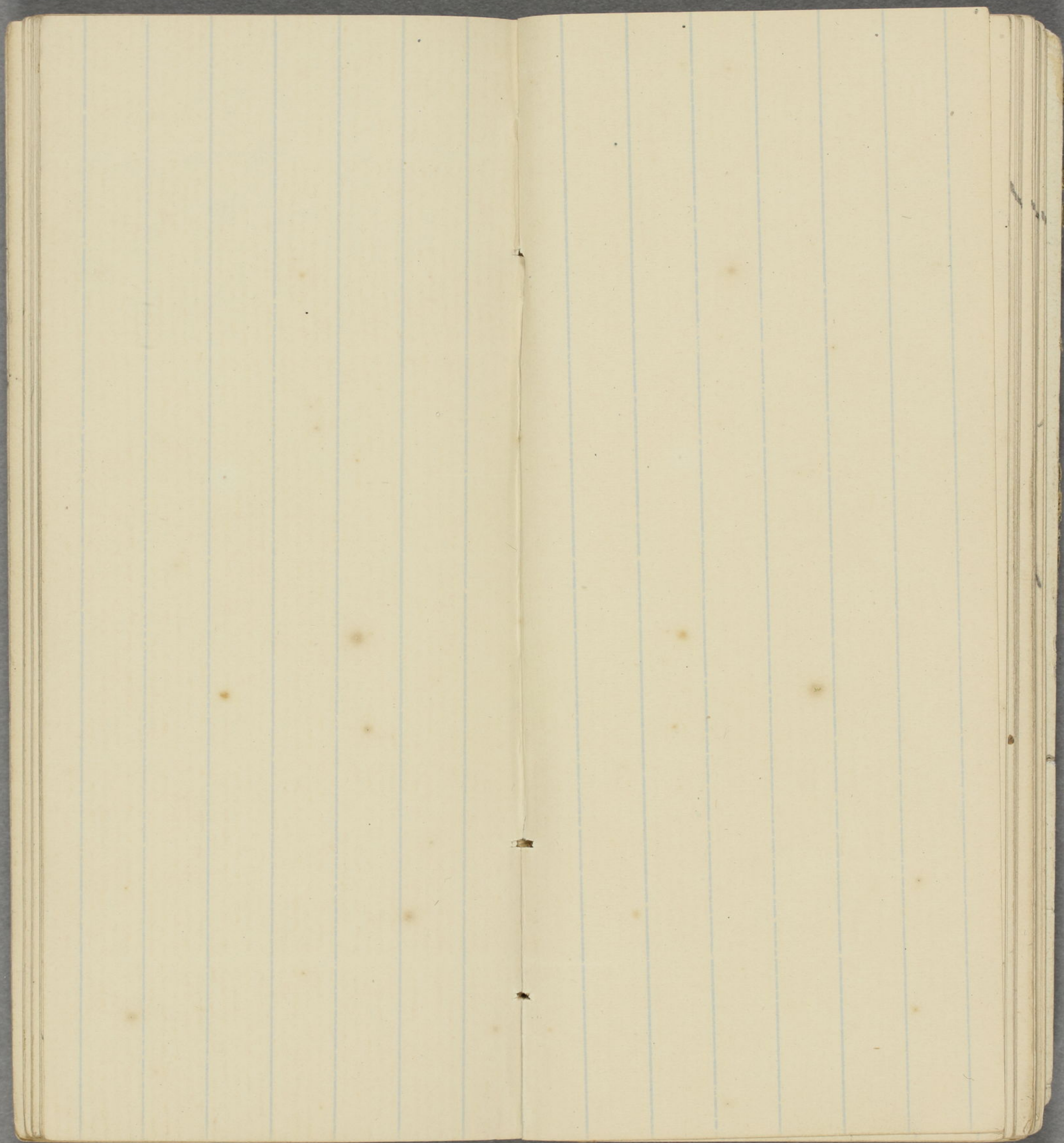
カハ

カハ

カハ

1 女 子 回

W.S.



四月入

一百七十
十
十

日百七十
十
十

二十
十
十

一
十
十

一
十
十

一
十
十

素
十
十

揚
十
十

可
十
十

一三四
一五十四
可平四
三十四

大いなる
五五五
木
木

一百五十四

一五十四

一七四

一五五

一九四

一五五

四一四

四一四

大谷

石室

石室

石室

石室

一五〇三

紫原

一三四

一五〇五

如平前

一五〇六

銀貨

元田

一

家代

一〇〇

徳田

往藤大

紅葉殿

臣

二〇〇

高代

一七〇

西御

一七〇

本村

一七〇

友平

一七〇

コハ

一五〇

一五〇

一五〇

一三四

一三四

可成

可成

大分志

可成

いせ

一四〇

五月入

可成

一四〇

一四〇

一四〇

可成

一四七

可成

一金三十拾五圓 從三序

~~〇 七拾五圓~~
〇 八拾圓 禮帽
〇 一拾圓 禮帽
〇 七拾五圓 禮帽

五月七日 禮帽
五月十日 禮帽
五月十日 禮帽
五月十日 禮帽

負債 壬子年正月拾改

一金四十圓

數年拾高

一 六拾圓

二十七年四月

大八支印行

一 三拾圓

七月

一 二拾圓

十月

一 三拾圓

五月

一金三百四

三年

七月

一 二百四

"

八月

一 五百四

"

九月

一 四十四

三年

糖子税

一 百四

"

四月

× 六千四百四十四也

入

六月八

一 金二十六日 辛未 地代 限了

一 金九十二日 辛未 地代 限了

一

一百廿四回

一廿四

一三十四回

おのゝけ

大いふつ

おのゝけ

一廿四回

おのゝけ

おのゝけ

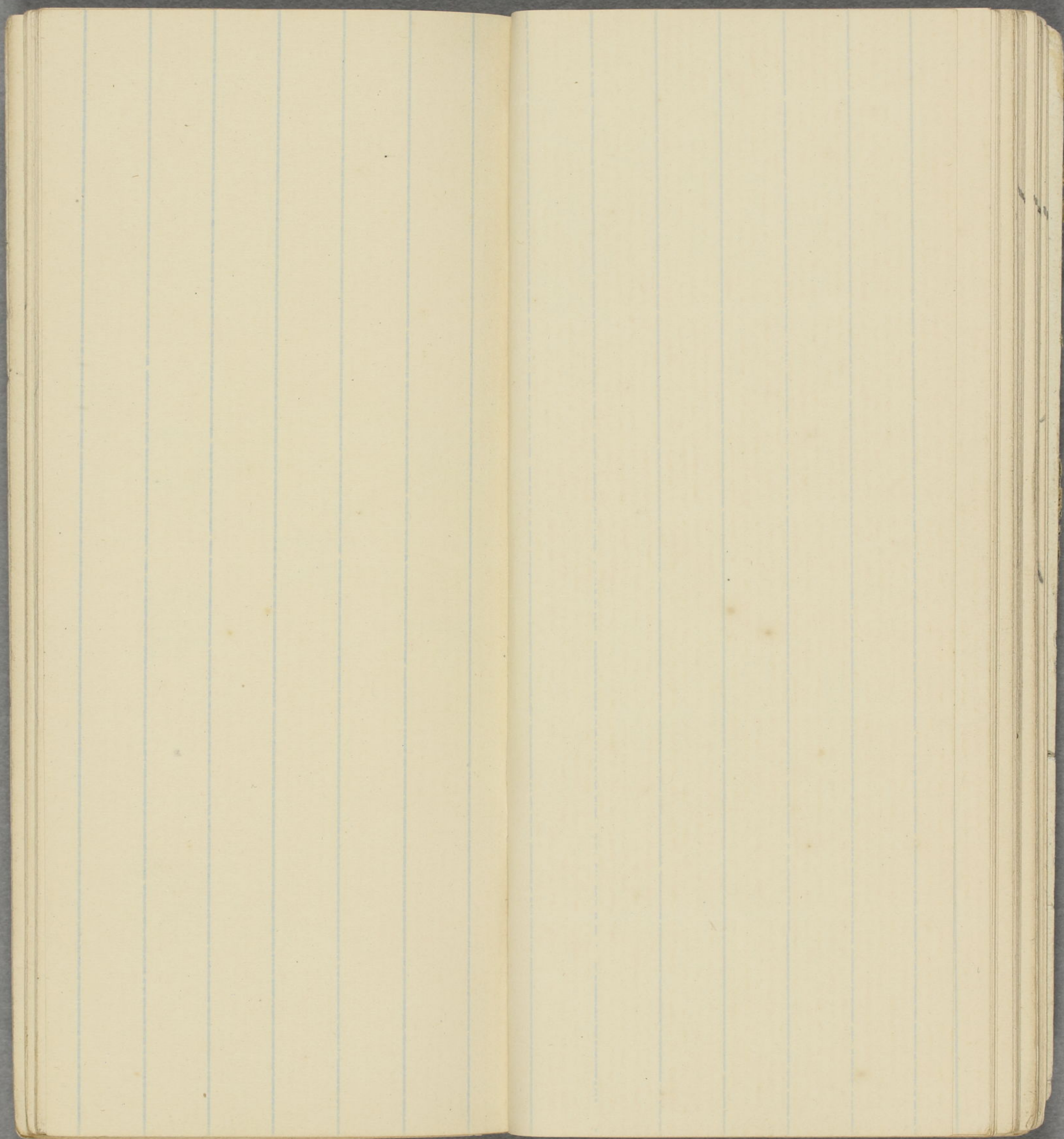
おのゝけ

おのゝけ

おのゝけ

一四十四回

一三十四回



以下

7枚

白紙

八月四日

一金八十圓

一 十兩 品祝儀

一 十兩 品祝儀

一 一四七 品祝儀

一 二四 品祝儀

一 是四 品祝儀

地代

古子 贈与 友

甲子 贈与 友

乙子 贈与 友

丙子 贈与 友

丁子 贈与 友

一 吉田十海

西洋の樹

一 草野

アイズリリン

一 吉行 平田中

一九一八年

一 金六十四日

一 櫻園の樹

一 市政の樹

一 備前市の樹

一百四十回

梅子園

却的

十三回

内八月十日中却金

一五十二回

年

一十四

段

如

一 金十四ハ 龍子成事書

一 三四八十三海 八王子御托

一 一四十九身 日蓮宗御托

一 七十五海 日蓮宗御托

一 七回身 大智運御托

一 百十八田 二十五錢 八月分月記

一 七身 宗修身 百十八田

一 由田 田身 帳身

一 二田 大八身

一 七身 及身 御身 御身 御身

一 三身 在身 御身

一二四 敬告

その人 高野

一四四

山内 高野

~~一四四~~

情中

三十七四

一八十四

八月廿日 敬告

三

二四

高野

一四四

高野

一四四

高野

一四四

高野

一四四

高野

一四四

高野

一
老田

川
子
部
新
儀
氏

一三三二四

鳥籠内

一十廿四

諸君

之集

一

反物

九月入

一八十月十日

同分

一三十四

知代

五掛名

乃...
一百十六四

排

一十二四六千

一十四

一十四

一十四

古...
古...
古...

古...
古...

古...
古...

日...
日...
日...

一...
一...
一...
一...
一...

一...
一...
一...
一...

十

六八

五十四

一十四

一十四

一十四

七

新

内

一
百回

一
百回

一
百回

一
百回

一
百回

一
百回

抄

大八

抄

抄

抄

馬

抄

十月八

一百四

十日
云
成

十一日
寺

七
嘉
聖
美

上
古
屋
子
の
所

映
印
の
所

二十二日
田
の
地
田
の
地
田
の
地

一百十六日

十月十七日

日
記

一
四
日
の
所

信
角
田
知
所

○五十四之機部乃成拜

○十三四之塔原觀概料

○老田 二十
徳和角場

十月八

二百零四

九十五回

右耕

考略法中

十月八日

Faint bleed-through text from the reverse side of the page, including characters like '考略法中' and '十月八日'.

一三首

三四五田排一七

忘取林

古之有
力車

一五田字
一五田
一五田

〇〇〇
十
十
十

印刷
同

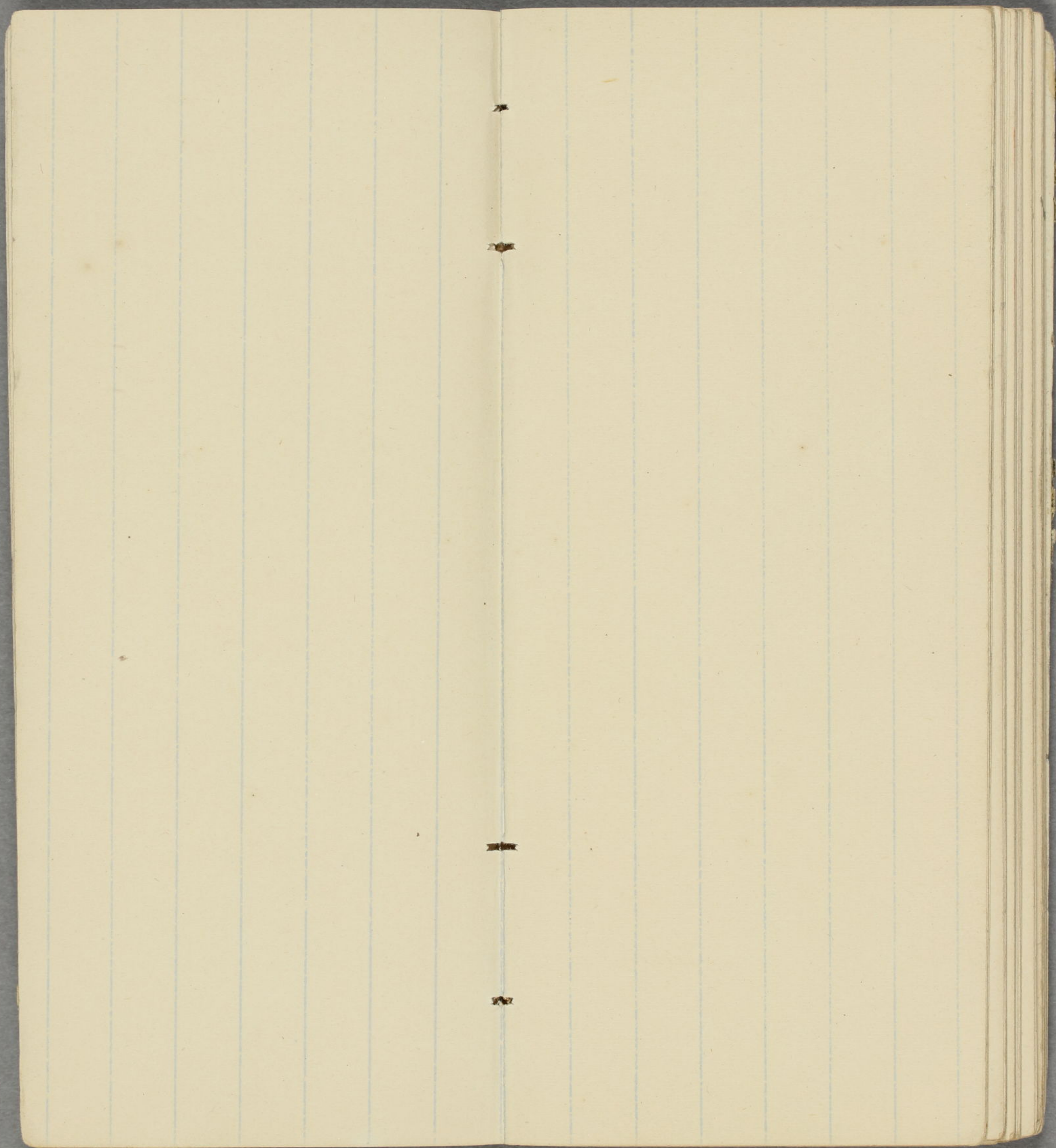
一百十六日 二十日 十日 日 日

一 丑田 孝海 中 長 新 田 孝 海 日

一 二日 孝海 中 長 新 田 孝 海 日

一 丑田 孝海 中 長 新 田 孝 海 日

一 四日 孝海 中 長 新 田 孝 海 日



手
由

✓ - -

十二月入

一 金八十七百

一 金五十七百

節
節
節
節

土
日
分
地
氏

常
照
成
内
所
名
村

地
光
可
下
水
村

一 二五五十四

寺の初詣

松田氏用

一金百十の白

十田表式 十田中村知

十田白 一田白

十田木事初任十田 名傷社母の

十田白 印刷あり 一田白

徳安園

一田白

徳安

一二百四十四 三書入

三十三書抄錄代

一十一五十四

三書抄錄代 書錄代 共十四

一

一八十四

大細尾海錄代

一五十四

三書抄

三書抄錄代

一三十四

三書抄

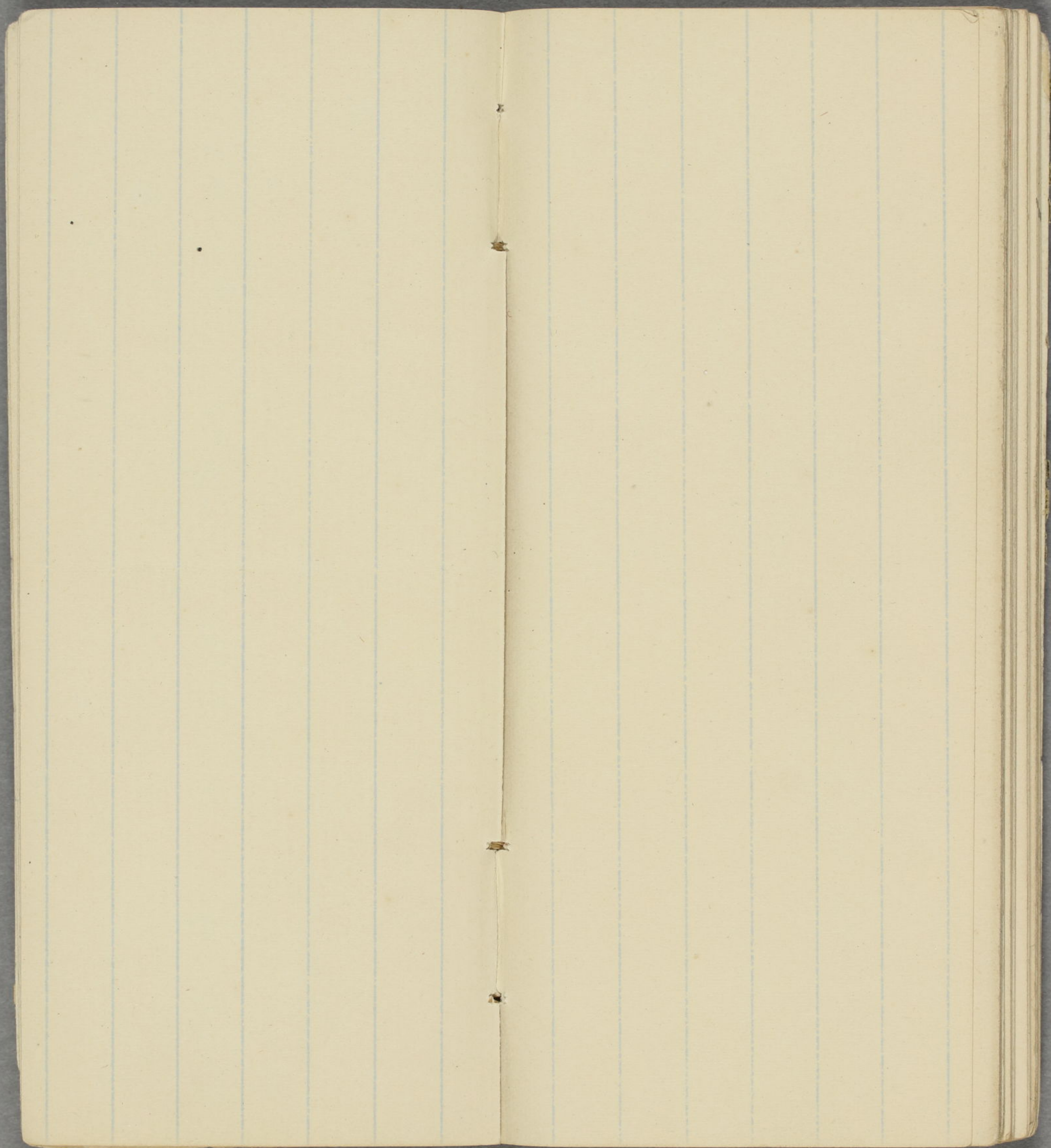
木平角三書

一三十四

十四抄

印創白抄

一



二十三年 劇人部

一金百二田

地租

一月零

一金百零田

月俸

一月半

外

一金百零田

地租特別 一月半

十七

一

拾屋十七卷

一百三三田

一屋平六田

一屋平百田

一金二田

一金三田

一田三田

一十六田

計上等田積算

志父母金銀

上杉重忠

左の地代

田子増屋

かき増屋

十号

（註）

山崎

（一）

山崎

（二）

百七

（一）

山崎

（二）

（三）

山崎

一三五

大八

一四五

下

（一）

身

（二）

一五十八回 二十八年八月

一五九回 三十一回

三十一回

一六〇回 六回 大八

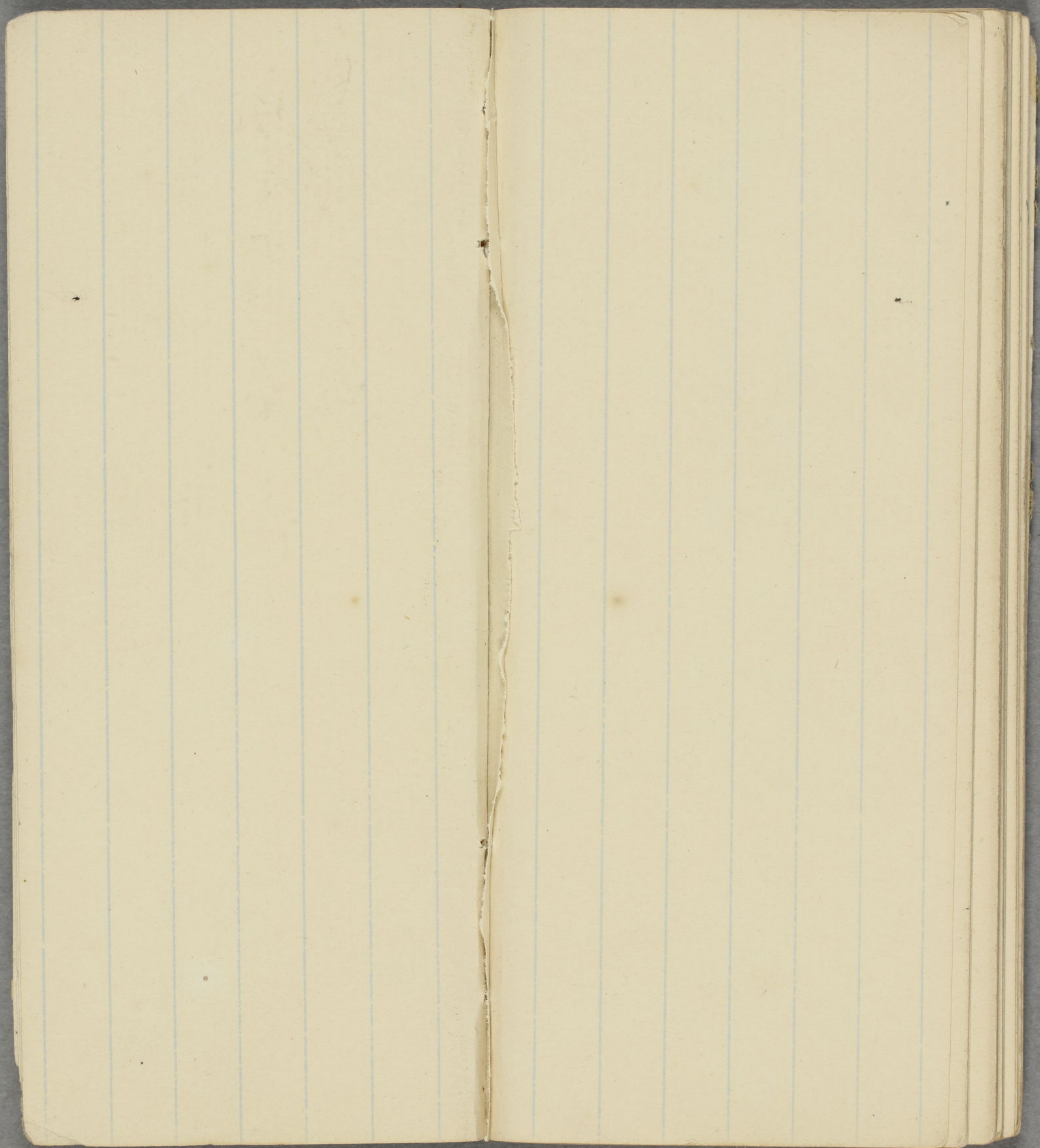
一六一回 八回

一六二回 二十

一六三回 七

延喜子 三年 春三月 遠
平安服元 喬 撰 島石 首 存

書



陽多外城式結構五層自

一五田 17分

一五田 九分

一五田 十分

一五田 五分

一五田 十二分

口地荒地租地稅地租地租

一五田 一百六十七田 五分

○

地理

一八十八圓四十九錢

一號三號二十年收銀

一八十八圓四十九錢

〇三十四

〇百七十六圓九十八錢

地理

一二十九圓四十九錢

一號三號二十年收銀

一二十九圓四十九錢

〇三十四

〇五十九圓

地理

一十四圓四十七錢

一號三號四十九圓七十八錢

一十四圓四十七錢

一號三號四十九圓七十八錢

〇三十二圓九十四錢

地理

一八圓二十八圓四錢

一號三號二十年收銀

○ 修箋金

○ 金貨 八四

○ 六四

○ 九四 十所

一 X

三六

九一 一五 張紙

七五 張紙

