

明治十九年

自一月一日

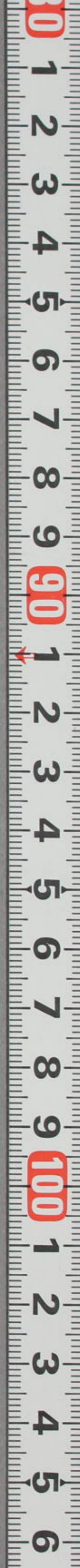
福壽海無量

養浩堂日誌

早稲田大学図書館

文書 27

B 43



壽海無量

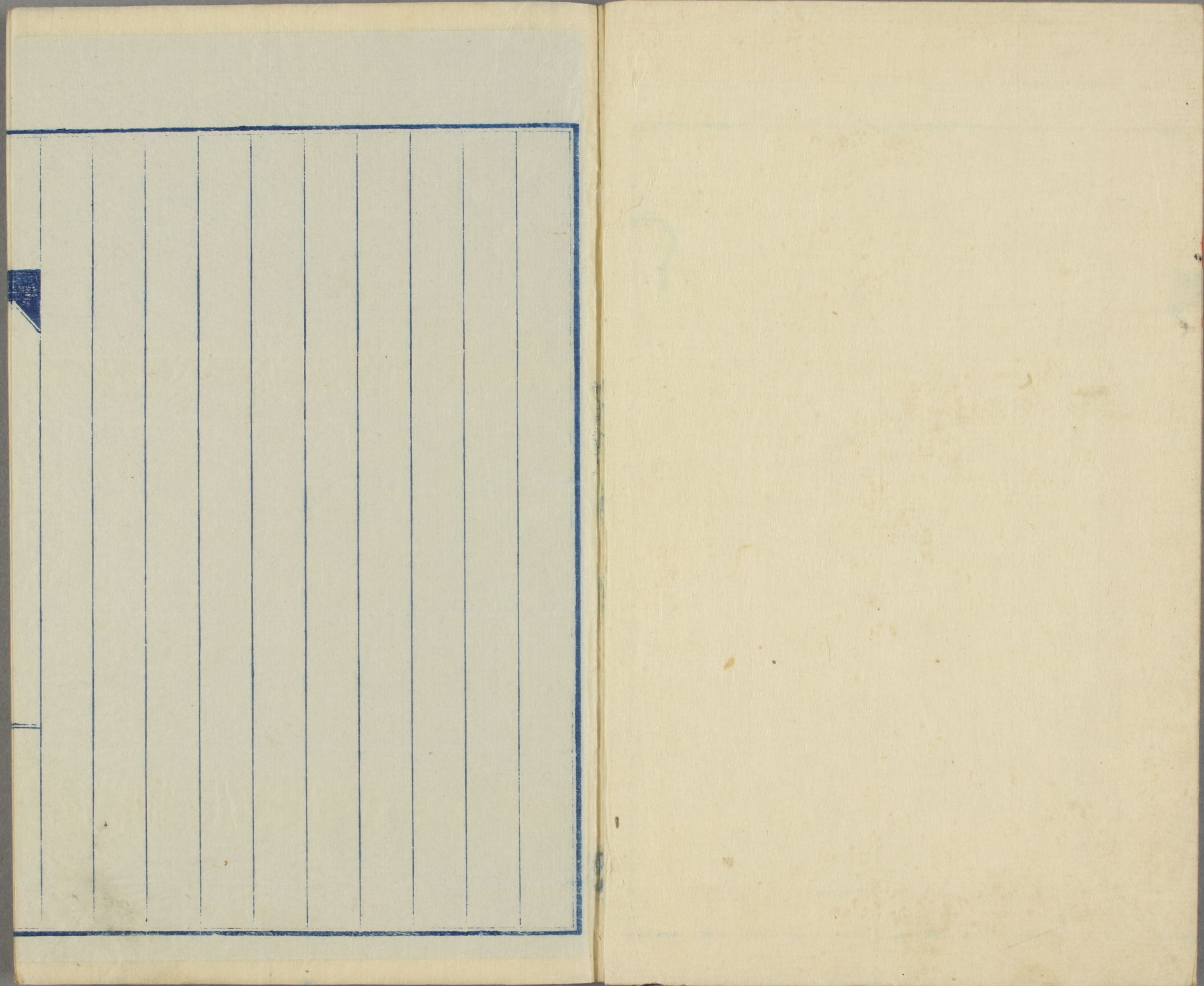
上日誌

早稲田大学図書館

文書 27

B 43

十九年



二月

一百四

華族局月俸

一
二十山

款進向貯蓄金元用

以
寫
字

一

振起山地代

三月

10

四月

五月

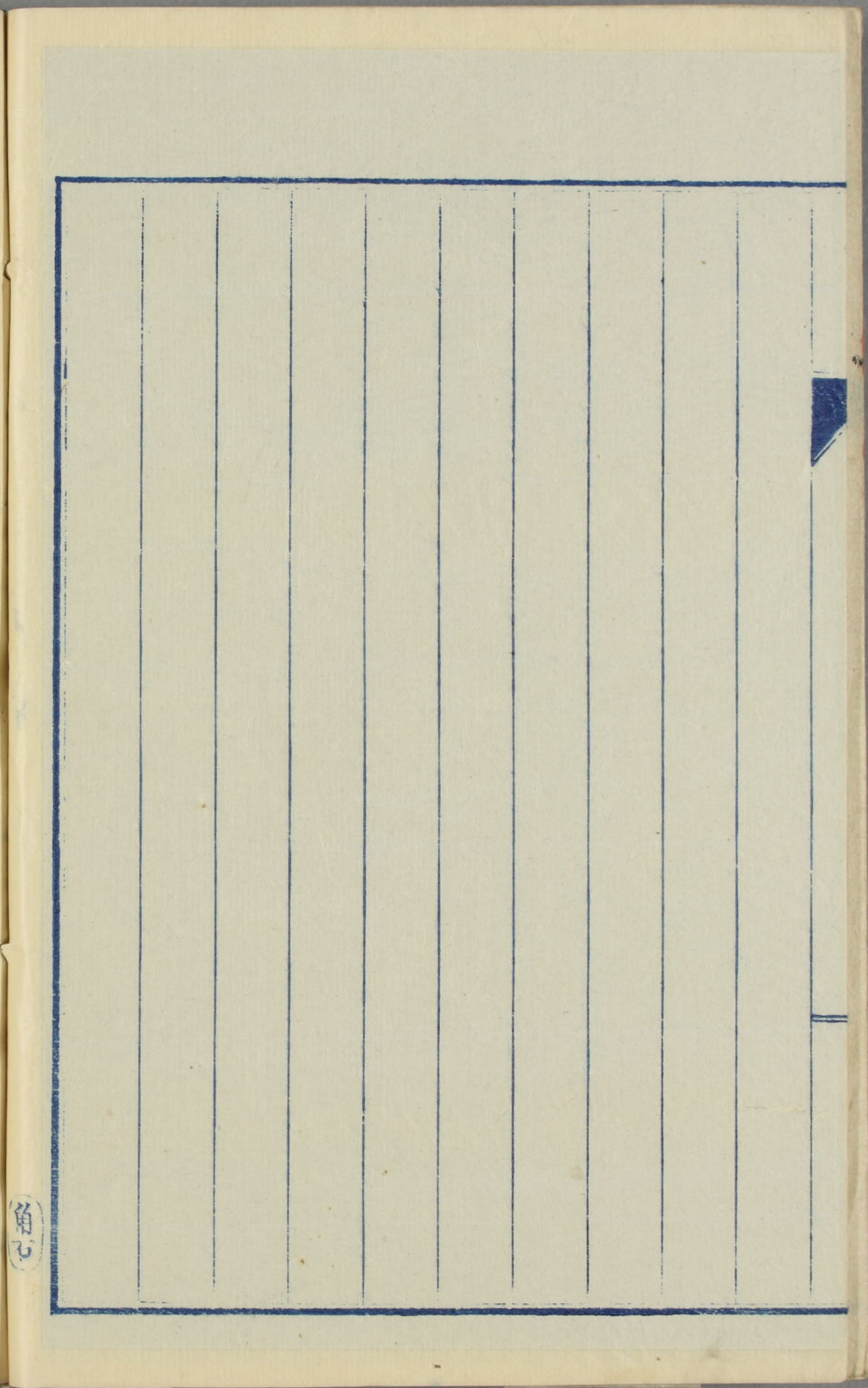
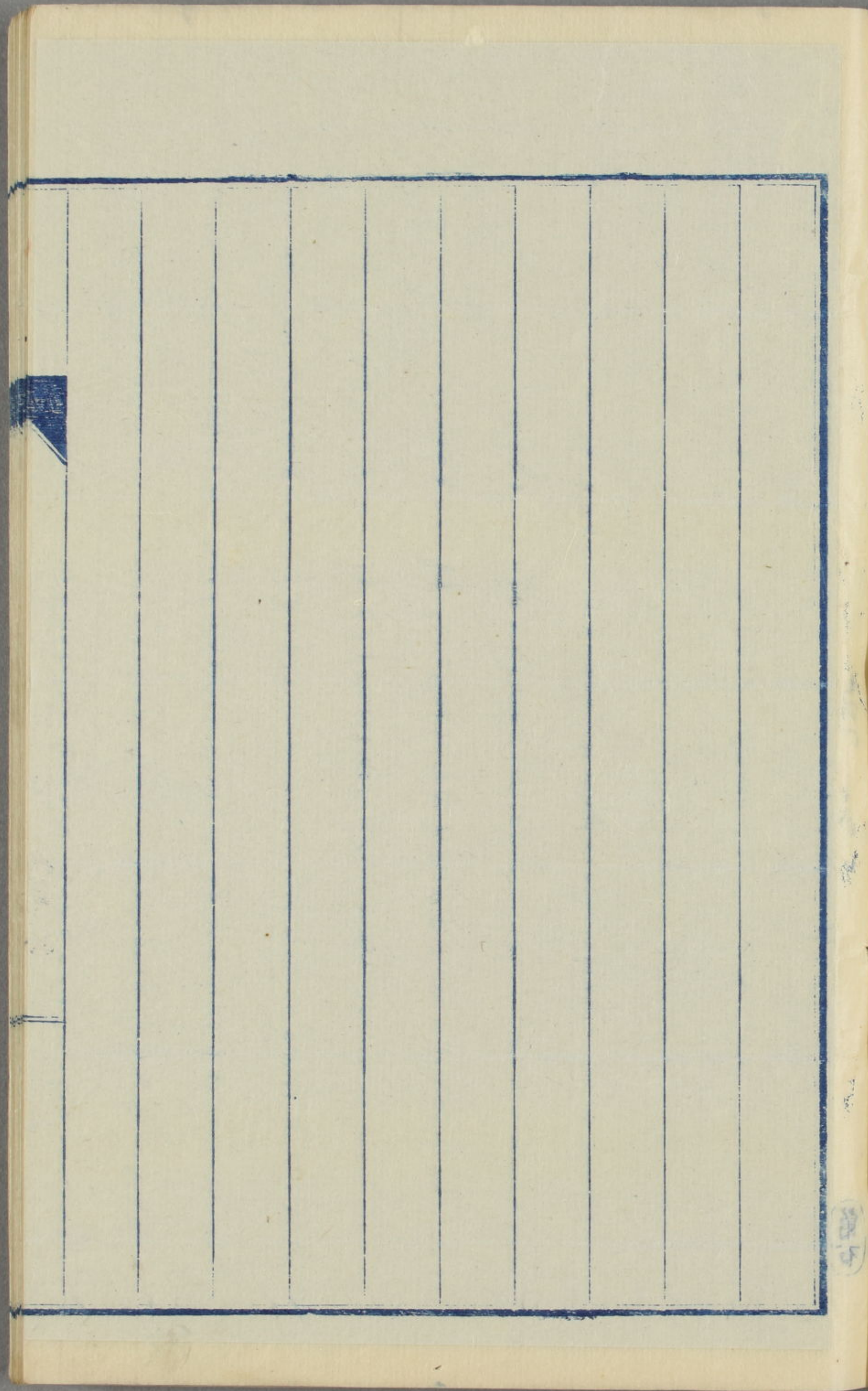
一百四

華族同年傳

六月
一百四

華詒周年解

七月



第
七

一三四錢

可祝事方已可

一八錢

早川送別樓下

一四錢

大八川島送別

一四錢

大 寄引

一四錢

大八葉存月所

一四錢

可祝徳存

一四錢

可祝年存

一四

大八寺即教所身

一四

亞細亞協會

一四

東洋洋行

一四

紀尾井新海食

百二四
二十五九七

一 年 七 月 抄
指本行嘉州府
坊第伍拾号

一 二 月 抄
指本行坊
昭代二羽

一 三 月 抄
指本行坊
地租与佃内

一 四 月 抄
指本行坊
地租与佃内

一 五 月 抄
指本行坊
地租与佃内

一 六 月 抄
指本行坊
地租与佃内

一 七 月 抄
指本行坊
地租与佃内

一 八 月 抄
指本行坊
地租与佃内

一 九 月 抄
指本行坊
地租与佃内

一 十 月 抄
指本行坊
地租与佃内

一 三 月 抄
指本行坊
地租与佃内

一 四 月 抄
指本行坊
地租与佃内

一 五 月 抄
指本行坊
地租与佃内

一 六 月 抄
指本行坊
地租与佃内

一 七 月 抄
指本行坊
地租与佃内

一 八 月 抄
指本行坊
地租与佃内

一 九 月 抄
指本行坊
地租与佃内

一 十 月 抄
指本行坊
地租与佃内

一 一 月 抄
指本行坊
地租与佃内

一 二 月 抄
指本行坊
地租与佃内

一 三 月 抄
指本行坊
地租与佃内

金部行考
千五
五拾
五拾
五拾

鹿島館新身官料
在官鹿島
陳市瑞月謝
清心使
日人子孫
陳粉師
盧永銀
口人

二月

一 吉 吉田幸藏

康鳴館新身宴會

吉田

大人ハント

吉田

中人ハント

吉田

吉田ハント

一 吉 吉田幸藏 祝言 祝宴 吉田伊世 吉田伊世 吉田伊世

一金

山崎屋 吉田ハント

一金

山崎屋 吉田ハント

一金 吉田幸藏

祝言 祝宴 吉田伊世

上三人料理 酒代

一 吉田幸藏

祝言 祝宴 吉田伊世

一 吉田

酒代 祝言 祝宴 吉田伊世

一 吉田

祝言 祝宴 吉田伊世

一 吉田

祝言 祝宴 吉田伊世

一 吉田

祝言 祝宴 吉田伊世

一 吉田

大八書庫

一 吉田

祝言 祝宴 吉田伊世

一 吉田

祝言 祝宴 吉田伊世

一 吉田

祝言 祝宴 吉田伊世

一 吉田

祝言 祝宴 吉田伊世

一 金九圓

三 倭高麗 吳生 藥院 料

一 四二錢

大 八地 越 一 圓 三 玉

一 七十錢

多 肉 高 藥

三 島 越 二 存

一 一圓

口

口 藥 印 一 錠

一 三四

西 野 服 代 五 錠

一 三圓

針 田 卷 長 五 寸 拂

一 孝 湯

河 原 的 中 年 八 紙 湯

一 控 沙 湯

ホ ン タ ン ニ 一 寸

一 七 五 圓

大 八 東 洋 月 餅

二 首

一 五圓

長 以 馬 公

一 五圓

三 月 三 十 五 枚 拂

小 粉 長 五 寸 五 枚 拂 料

一 七圓

菓 子

〇 三 島 直 膚 六 寸 五 枚 拂 料

一 七圓十錢

五 寸 拂

卷 煙 多 百 本

一 七十五錢

京 桐 七 五 葉

一 七十錢

牛 肉 口 二 斤

一 多 五 錢

短 少 一 羽

一 十 五 錢

西 洋 菜

一 十 錢

芝 金 粉 湯 湯

一 沙 圓 五 錢

春 仁 仁

宮 內 有 上 班 料 全 新 地 紙 紙 料

一七圓 中華沙

華沙局官報代

一六圓 中華沙

毛福字 中華沙

一五圓 中華沙

毛福字 中華沙

一三四 去丹田法 中華沙

毛福字 中華沙

一三四 去丹田法 中華沙

毛福字 中華沙

一三四

毛福字 中華沙

一三四 中華沙

毛福字 中華沙

一三四 中華沙

毛福字 中華沙

一三四

毛福字 中華沙

一三四

毛福字 中華沙

戴國寺錢

紀元廿九年

一金九十錢 諸大臣臣利

紀元廿九年

一金五十錢

紀元廿九年

一金拾圓

紀元廿九年

一金拾圓

紀元廿九年

一十錢

紀元廿九年

一四圓

紀元廿九年

一四圓 中華沙

紀元廿九年

一三四

紀元廿九年

一三四

紀元廿九年

一三四

紀元廿九年

一十張

一 田舎書
四角書

一 丑書

一 丑田書

一 丑田書

一 丑書

一 丑書

一 丑書

一 二園

一 丑園書

每井一觀梅書式

田舎書
四角書

木書のり書式

大八可紙書式

上野書式

之田書式

書式

鯉肉書式

一 収書

大橋書式

一 丑書

一 丑書

一 丑書

一 丑園

一 丑書

一 丑書

一 丑書

一 丑書

一 丑園

一 丑書

鯉肉書式

書式

書式

木書書式

書式

書式

書式

書式

馬書書式

書式

十圖
一圖七

四月

一 二六圖

二 三圖

三 四圖

四 五圖

五 六圖

六 七圖

七 八圖

八 九圖

三股筋糸之巻物

お竹廿五巻物

山崎忘書巻物

香印初院料

口在梅巻物

上印巻物 月方十九巻物

曲向國巻物

口在梅巻物

口在梅巻物

一 二五圖

一十四 竹ノ子
老竹ノ巻物

口在梅巻物

二 六圖

三 七圖

四 八圖

五 九圖

六 一〇圖

七 一一圖

八 一二圖

九 一三圖

一〇 一四圖

藤架 竹ノ子
口在梅巻物

口在梅巻物

口在梅巻物

僕仙去之巻物

磯邊温泉二行巻物

磯邊温泉内巻物

口在梅巻物

口在梅巻物

一圖 半跡

一七 半跡

一七 圖 素齋

由半跡、形勢為成、
三排、後、心

山川堂元田曆

一七 二圖

一七 十五跡

一七 二十跡

一七 七圖

一七 三圖 三十跡

一七 四十五跡

一七 一跡

乃似軒可致日行

曾根名虎田能致

其三條考、字、食、大、何、二、
記、何、二、

みく

みく

性、より、五、
推、天、

家、内、鏡、

自、見、流、木、也、七、十、年、

持、菊、
後、一、日、

お、う、ん

一五 四

一五 四

一五 四

一五 四

大八、支、那、都、師、局、

而、即、時、代、

家、内、鏡、

漢、金、

五月

一 二十八日

彩一羽

一 二園茶六兩

大佛蓮者料

一 老園茶

河況儀

一 二園茶

柳新粉

一 廿十日

三五日

典田茶一斤

一 去園茶

珠墨

一 廿六日

仙老烟料

一 二日

結聖園子

一 廿四日

北海邊母

一 三十五日

本抄河湯

一 十四日

三十四日

白紙

一 十四日

老紙

一 廿日

白紙

一 廿日

白紙

一 廿日

白紙

一 廿日

白紙

一 廿日

白紙

一 廿日

白紙

一 廿日

白紙

一 廿日

白紙

一三四

小華——秋分

一田里沙

古橋秋分

一田

此田在田里沙

一田里沙

此田在田里沙

一田里沙

此田在田里沙

一田里沙

此田在田里沙

一田里沙

此田在田里沙

一田里沙

此田在田里沙

一田里沙

此田在田里沙

一田里沙

此田在田里沙

角石

一田里沙

此田在田里沙

一田里沙

此田在田里沙

一田里沙

此田在田里沙

一田里沙

此田在田里沙

一田里沙

此田在田里沙

一田里沙

此田在田里沙

一田里沙

此田在田里沙

一田里沙

此田在田里沙

一田里沙

此田在田里沙

一田里沙

此田在田里沙

一五^十年^十月

鄭元亮去并^十代

一^十年^十月

大八

一^十年^十月

五乳

一^十年^十月

張乃安

一^十年^十月

陽^十年

一^十年^十月

華^十年^十月

一^十年^十月

可^十元^十月

一^十年^十月

萬^十年^十月

一^十年^十月

紀^十元^十月

一^十年^十月

未^十元^十月

角石

入

一^十年^十月

孫^十元^十月

一^十年^十月

老^十元^十月

一^十年^十月

長^十元^十月

一^十年^十月

元^十元^十月

一^十年^十月

共^十元^十月

一^十年^十月

防^十元^十月

一^十年^十月

尾^十元^十月

一^十年^十月

慶^十元^十月

一^十年^十月

長^十元^十月

一六四 二月三日買

學習子乾月計

一三四 買

山本心計

一二四 買

錫智院子乾月計

一三四 買

可祝字月

一四七十錢

香中子乾

六月

一 金十圓九五錢

大和寺法印

一 五四 三月五日買

川八料理代

一 半坪 上野磯邊温泉

一 半坪 蒲萄酒

一 半坪 蒲萄酒

一 半坪 牛乳

一 半坪 釀造酒

一 四四 釀造酒

一 三三 釀造酒

一 吉田幸海

福臨年 二

一 二十四日

蒲苗海 二

一 吉田

友于會 貯金

一 七午時

町田秀貞 田轉

一 吉田幸海

吉田幸海 節分 祭

吉田幸海 祭

一 吉田

陳松師 二

一 吉田

陳松師 二

一 吉田

後生園 地租 二

一 吉田幸海

借樂園 二

七月

一 吉田

吉田幸海 二

一 吉田幸海

銀時 二

一 吉田

肺抽

吉田幸海 二

一 三田

其基 二

一 吉田幸海

伊地知 二

一 吉田

金時 海

一 吉田幸海

吉田幸海 二

一 吉田

吉田幸海 二

一 吉田幸海

吉田幸海 二

一 吉田

吉田幸海 二

吉田幸海 二

吉田

一廿二田半錢

○、出近父死後多為大

一七年沙

書山砂集社三

一廿四七田沙

〇〇上其味入三都

一廿百圓

三并坊用返却

一廿七田

母初氣者

一廿四

おまき菜等又門

一廿田半沙

官報

一廿田半沙

可視あ人ラレトモ

一廿百七錢

辨局代の税

一廿四

西御坊の氏指

入

一三百五十七圓半沙

七年の公債家録

四田五并の金額

百圓の金額

一廿田

西御坊の氏指

一廿田

紀尾井の氏指

〇〇〇

一公債金有五千七圓半

一六日分地租四十八圓半

山々々二百五圓也

三月三十一日
月俸三
他
百五十七圓の
公債の額

一 一國幸海

入水入コロポン

一 四海

キナシ海

一 二十海

海運

一 三十三海

全記

一 五國

大ハ五部海

一 七海

支那の海

一 七海

七海

総而之夫幸海

一 五海

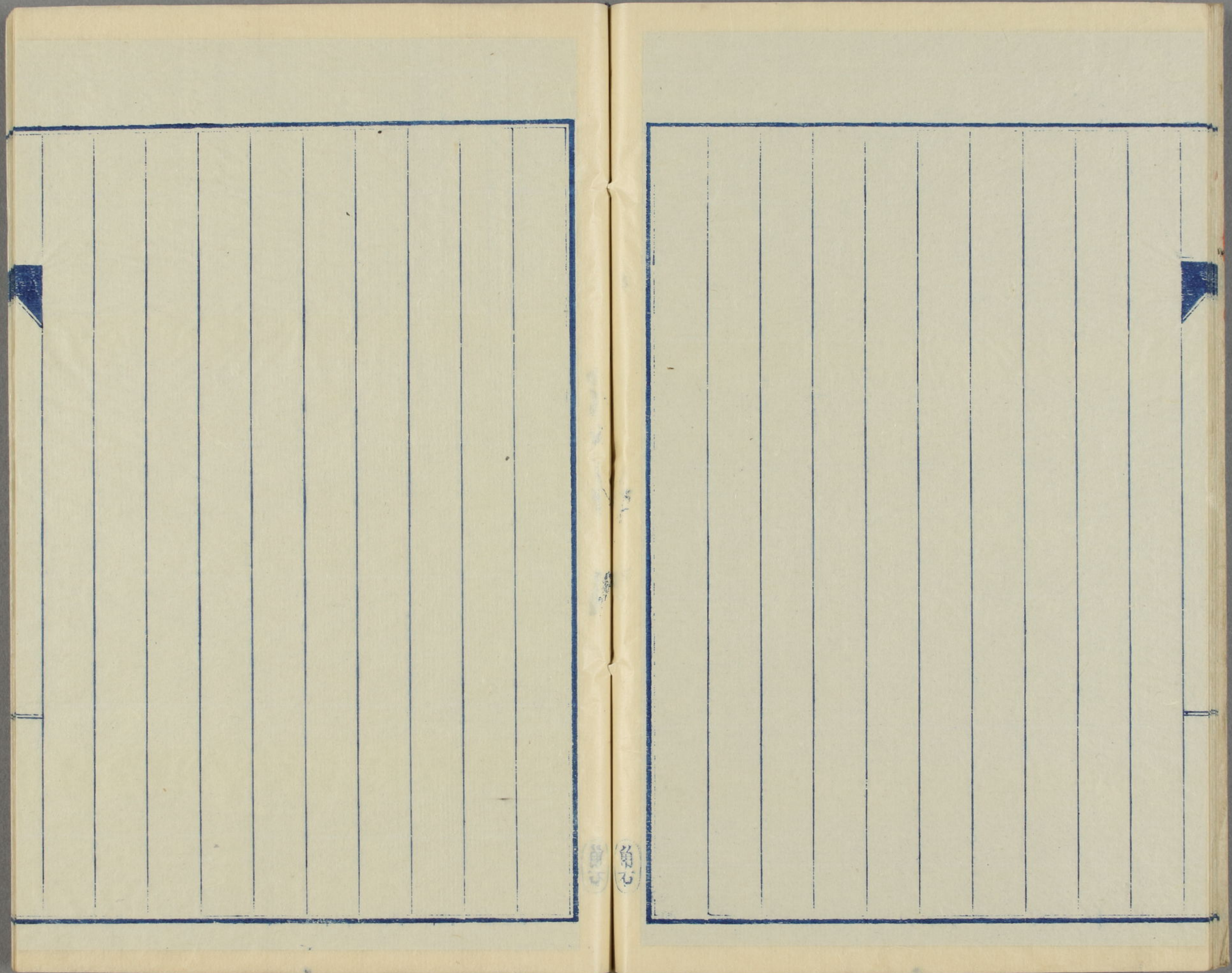
五海

伊地ち三海

一 五海

磯幼海

九月



以下
4丁
白紙

十月 (一) 廿四

日 (一) 廿四

古海隱居

一 寺園

古海隱居

一 寺園

於隱居志

一 寺園

可沉為人

一 寺園

全形

一 寺園

全形

一 寺園

隱居

一 寺園

隱居

一 寺園

隱居

一 寺園

隱居

一四國三平海

大八野原海軍部(海)

一三平海

菓子パン

一十四海

金米糖

一十八海

杉林くす果三舟分

一十九海

上野いせ海舟分

二十海

市村六八海舟分

二十一海

菅原くす海舟分

一三平海

鶏一羽

古島天上水採り海舟分

一三平海

東物屋岸海舟分

一三平海

大橋海舟分

一三平海

多摩川海舟分

一七平海

神宮海舟分

鴨一羽海舟分

一十平海

月代海舟分

一十平海

十月廿九日海舟分

中川電燈海舟分

一十平海

橋原山行海舟分

一十平海

上野くす海舟分

一十平海

杉林くす海舟分

一十平海

菅原くす海舟分

一十平海

家内海舟分

一十平海

野原海舟分

磯原海舟分

十月 出物屋

一三万回 買入 十土三三三三三

一十九回 十日地代入高

抜拂口

一七回 可祝為人皮襪二足

一一回 小書

一二回

一三回 山崎町若妻寺 一 古物屋

一十四回 古物屋 十月 家計 一 古物屋

一十五回 大和屋金沢市 仕立 浮世代 甲子内 内 孫 十回

一七〇圓 三浦 七郎の信託物

菊池二瓶

一六〇圓 三浦 荆子 彦治の物

磯山 磯島 三郎次

一五〇圓 三浦 車代

上野 孝之助 刀法伝子

一七〇圓

園子 坂 菊池 三郎

一三〇圓 三浦 北村 貞徳 三郎 北村 貞徳 三郎 北村 貞徳 三郎

北村 貞徳 三郎 北村 貞徳 三郎

一三〇圓 三浦 北村 貞徳 三郎

北村 貞徳 三郎 北村 貞徳 三郎

一三〇圓

北村 貞徳 三郎

一三〇圓

北村 貞徳 三郎

一三〇圓

北村 貞徳 三郎

一三〇圓

北村 貞徳 三郎

一三〇圓

北村 貞徳 三郎

一三〇圓 三浦 北村 貞徳 三郎

北村 貞徳 三郎

一三〇圓

北村 貞徳 三郎

一三〇圓

北村 貞徳 三郎

一三〇圓 三浦 北村 貞徳 三郎

北村 貞徳 三郎

一三〇圓

北村 貞徳 三郎

一三〇圓

北村 貞徳 三郎

一三〇圓 三浦 北村 貞徳 三郎

北村 貞徳 三郎

一三〇圓

北村 貞徳 三郎

一三〇圓

北村 貞徳 三郎

角石

一五圓字鈔

估表十六枚一枚三千鈔

一壹圓字鈔

正表十六枚一枚一千鈔

一千鈔

大簿三對

一六四

牙肉尾觀月銀料

一壹圓字鈔

五出券件長女紙金象

一三圓字鈔

係料糊口料

十百

一壹圓字鈔

不

刻坊坊(區)係事三不伊版送月

一壹圓

康運船 知不知期有足

一沙鈔

常服(一)理系料

一十鈔

青山卷坊坊除碎德

一三四字鈔

本願之信修七年內子活修

一三十鈔

日七(事)五

一四十五鈔

莫守竹泥所

一四十五鈔

密料一袋

一四十五鈔

卷名

不祝秀(海)食料

一 五十五銖

養

其師為代

一 一田

交

晚者乃會料

一 二十銖

其子為

一 四十二銖

其為之言一為新言也

一 壹百五銖

不為

坂本齊平年為西夷新

一 壹圓

每月

長子會贈屋

一 五十四銖

相繼神也古言也

一 三四八十二銖

不為

坂本君也古言也

一 十圓

衣官

大知元金以新海代

一 二田

不為

其言亦長也

一 壹百九十銖

十或係一

其言亦長也

一 九十銖

養

法新法古為余口也

一 五十四銖

養

其言亦長也

一 老圓十錢

一再五十五

可視為人之一也

一 四十八銖

大八刻也

一 二田

養

大八刻也

一 二田

養

生田比貞極代

一 六十銖

其言亦長也

交

其言亦長也

一廿四歳

位

植木居屋中と云

一廿十歳

交

日新の儀

一廿四歳

教

阿正の儀

一廿十歳

教

阿正の儀

一廿四歳

交

長谷川の儀

一廿四歳

教

學問院の儀

一廿四歳

位

中為の儀

一廿四歳

食

三河海軍の儀

一廿四歳

位

赤川料理代

一廿四歳

交

北川料理代

一三十歳

長知の儀

一廿四歳

教

お茶の儀

一廿四歳

位

乳母の儀

一廿四歳

位

知母の儀

一廿四歳

位

申儀の儀

一廿四歳

位

お茶の儀

一廿四歳

位

お茶の儀

一廿四歳

位

お茶の儀

一廿四歳

位

お茶の儀

一廿四歳

位

お茶の儀

一十四

公

小栞在糸巾下被袋

一省

公

信濃紙

一十四

公

伊勢海苔物

一十四

公

三月十日 廣業

一十四

公

琴平下入 琴平下入

一十四

公

琴平下入 琴平下入

一十四

公

琴平下入

一十四

公

琴平下入

一十四

公

甲州屋紙

一十四

公

伊勢海苔物

一十四

公

琴平下入

一十四

公

伊勢海苔物

一十四

公

川下料理

一十四

公

琴平下入

一十四

公

琴平下入

一十四

公

琴平下入

一十四

公

琴平下入

一十四

公

琴平下入

一十四

公

北境板屋

一 丑田三十畝

新田五十畝

一 老田十畝

里成十足

一 辛多畝

名柴

一 辛少畝

比う辛

一 八十八畝

杉草

一 老田

干物類

一 九十三畝

門松飾付

一 沙田

空村 田畠

一 三田、七畝

後勝代

江島柳

一 三十畝

河

一 三田、十畝

車掛毛類

一 老田、辛畝

上ノリヤスニ成

一 三田、辛畝

昌殿一豆

一 五十四畝

厨下一豆

一 十四

長初、辛畝

一 三田、辛畝

長初、忠治、節、女地

一 四十四畝

比屋 徳和、辛畝

一 四十四畝

築、辛畝、新田

一 五十
一 三十三
一 四十
一 三十三
一 三十三
一 四十
一 三十三
一 八十

若くは
本館外
蔵有
去
小
ル
書
紙
女

夕亦正

角石

