

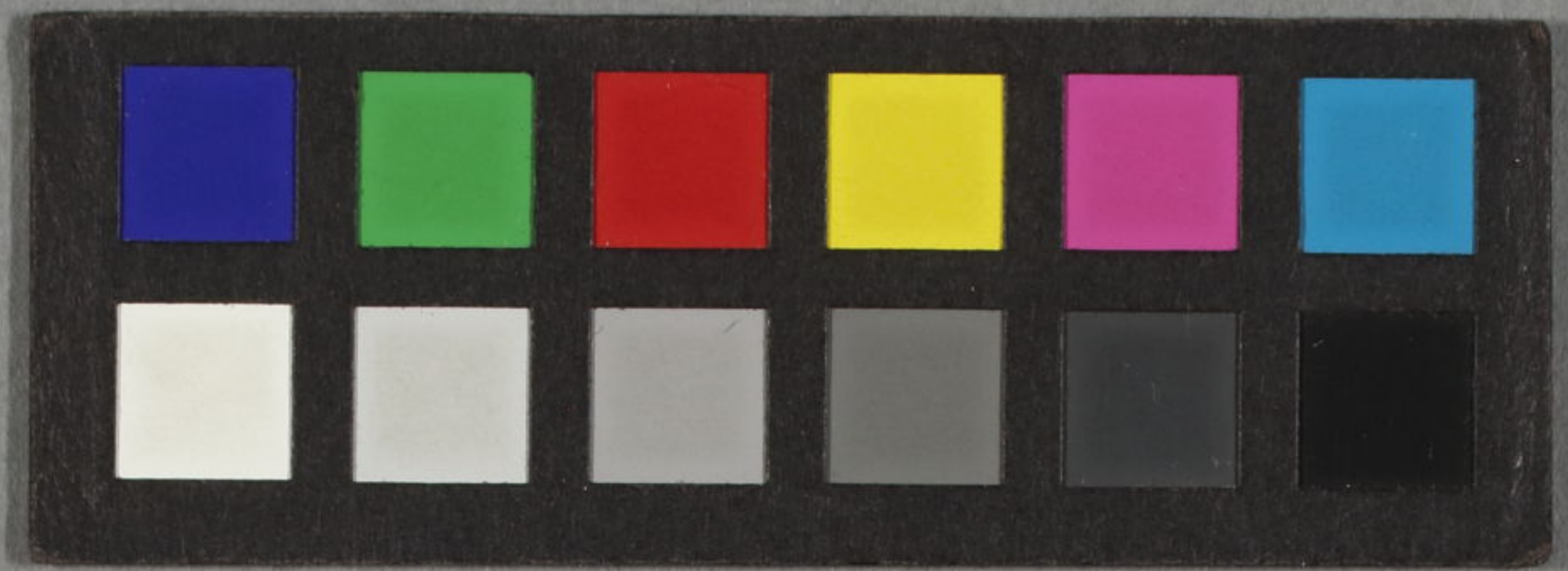


文書  
 十一年  
 米田

早稲田大学図書館  
 文書 27  
 B 35







明治五年  
米澤歸策





明治辛巳九月米澤歸  
省日誌

六日 八十八友

下午四時三十分 蛸壳町

川蒸氣船某込

利根川に出るや明月東に出

日光邊驟雨電光アリ

鴻臺の過るに月光大好

同行

吉井二郎大輔

石川二郎大輔

吉野氣来

杉山伊之助

身合八同姓七八十樓大若

セリ

夜三時古阿の着下

河岸、吉野屋、朝寝

七日

久力渡車

野木間、田小山、小金井

石橋

三時、雀宮午餐

二時、津宮、塚泊入



朝來道路濕，日光亦薄。  
昨夜餘程雷雨。

一昨者初八，此邊非常。  
雷雨餘程，落雷犯。  
傷有之，言不。

杜工部諸葛孔明

詩如入過瀾臺，一時

閣左雄圖，何處尋子

鴻臺，夜色氣蕭，亦林

不香

鳧 望 燕

惟才軍，測律，每遊影

接浪，測鐘，桶吼音

縱有江，酒古地，刺

爭如主將，攬人心

扁舟，吊古，頽回首

明月，<sup>白</sup>林風，浪滿，樓

身中，無跡，何係，有

原君，之扇，書，諾，為



過古河有感

鏤倉名霸氣 漠然收

誰使雙又杉 管八州

猶有遺孫物 御所

兒孫傳樓坂 東流

孤舟空入古 關

里見北條 安在哉

日雨 人倚車 舟

朝古時 刻夜 過

人家破壞堤 松倒臥

雷雨震 長 為 青 蓋

海上新 回 小 休 覓

白 浪 聲 聲 似 新

之 乃 竹 月 古 如 友



舟遊 然川  
深る大雨 岸上  
先鋒 鳩 阿次 凍  
口 舟 下 宿 向  
阿岸 上 陸 六重  
三 境 上 日 程 下  
之 考 六 車 便 甚 妙  
氏 家 是 車 可 言

一里三十九

喜道 所 子 おし 出 中  
坂 七 新 道 可 切 開  
地 所 更 切 可 甚 道 前  
太 夕 便 可 得 甚 車 向  
の 地 確 之 主 去 三  
古 木 切 拂 取 佳 し  
此 之 所 亦 是 利 氏  
の 時 々 目 録 あり



十回春連可午餐

此亦難之

路身有活木茶

喜連川

作此下九馬兵車

去里三千

大田原小休

即取之原

大雨

持

越堀分

雨

即原上送雨

後急雨聲不止

〇〇〇〇〇

行已黃雨熱

田不

年



九月九日  
朝立待出程雨多矣

二十三  
上下步

野山休

行柳

怡志

石

白利

柏尾

石

白

九月九日

九歲兒

松葉

和顏

庭

天

海

山

石







九月九日九段板

二十九日九歲兒

携子白香松葉

酒和顏味醉菊

花苞

北作大少海雲亦

製氣距今七三

重九時我獻

酒杯見磨墨

大少好陶然笑

一揮

鬼籍強健翁

已折提兒偶



向故山得此時

正南重陽節

丑聞是福

籟待

去年道在

年一重傳不

吹張大白河路

此情此景有

難知

名白河九月九



○ 傍野

十日 上野 村 古 寺

古 歌 何 年 映

あ 十 八 山 龍 寺 見

甲 山 井 浅 毛

人 老 回 水 寺

郡 山 直 道

浅 島 山 寺 五 上

雨 降

本 寺 年 奴 良

鯉 汁 養 是

阿 武 久 寺 材 物 古

本 宮 二 本 松 松 川

三 秋 豆 熟 柳 野

強 後 行 人 報 密

不 可 苦 心 復 有

達 海 島 治 川 候

二 尾



山吉野令小野書記  
官務間十竹教

十日雨氣

山形三島山電報

萬事止延引

未降海尾電報

旅部志河江高橋

中川宮查本系

曉主山吉野令本心根

原吉野山行出也

吉野山北地本

吉野山北地本

吉野山北地本



一  
 山  
 二  
 三  
 四  
 五  
 六  
 七  
 八  
 九  
 十  
 十一  
 十二  
 十三  
 十四  
 十五  
 十六  
 十七  
 十八  
 十九  
 二十

高平  
 七十七

三十五十九六

村  
 井  
 文  
 八



大橋

二山亭 十六日

平地 百廿丈

粟子 卯

二百丈

二山亭 林田

田内 羽田

和老 卯

午 卯 二山

尾 臨 迄 步 月

本 卯 卯 卯 卯

急 上 古 卯 卯

各 卯 卯 卯 卯

急 卯 卯 卯 卯

卯 卯 卯 卯 卯

卯 卯 卯 卯 卯

卯 卯 卯 卯 卯

卯 卯 卯 卯 卯

卯 卯 卯 卯 卯







七布束曲云地如命

切跡ノ若ク吃し

女面写し随道可

車多ク毎ノ

系ノ鬼神ノ

歎ク大ノ子ノ命

可敬可吉身

旧中ノ命ノ

若ク其ノ破産

ノ静年如古ノ

又如我ノ地ノ

石留ノ所ノ本ノ如屋

西女子函ノ入ノ行世

有あノ者ノ本ノ的

有周旋ノノ幅ノ

若ク其ノ并ノ難計

本あり酒を飲み















陸年款  
郡七中山方  
草白素後

書記  
不  
是

主人  
卷子  
用  
造

楯  
因  
北  
尾  
花  
陰  
憶  
昨  
冬  
天

風  
雪  
建  
金  
塔

寺  
滿  
閣  
概  
李  
自  
成  
記  
笑

產  
甲  
乙  
有  
碑

天  
保  
十  
三  
年  
堀  
山  
上  
乙  
フ

長  
曆  
四  
年  
四  
月  
男  
人  
力



人北  
德田  
尾花

曠原  
化石

三里  
東山

中出  
人

四  
人

御  
屋

目  
眼  
下

凡  
氣  
早  
日

從  
根  
下

從  
根  
下

從  
根  
下

從  
根  
下

從  
根  
下

從  
根  
下

從  
根  
下



○  
瞻原極目云

山色遠近如

月山帶雪盤

合海歎四時

為在此處下

勇氣下下

最上可舟之

女老并貴自

原松山舟子

人水中央村

東  
南之餅中流

轉水慢

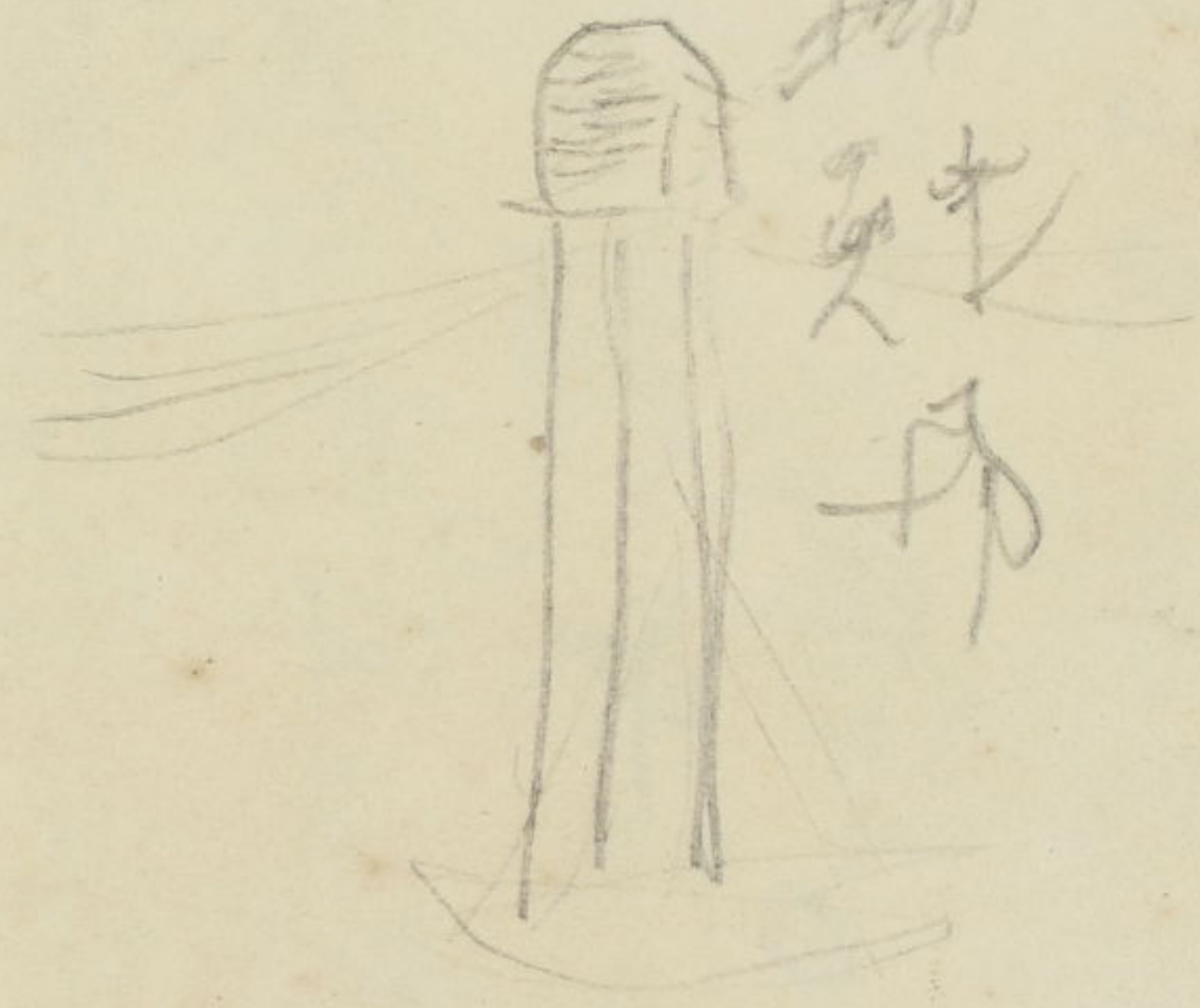
兩岸青山取

次者未到

清川三四里

聲身博  
余  
不





柳 柳 柳

三 月

去年 人 出 風 云  
流 人 家 僅 殘 十



黃昏

清川

亂

子

子

十七

子

子

子

子

子

子



○ 月 庭 壁 子 遠 川

陰 我 開 板

火 石 難 何 陽

年 似 似 才

道 幸 七 安

子 年 一 亦 木 認 中

神 經 何 以 陰 子

即 唱 号 樓 那 似 似

所 公 園 地 中 為 極

一 已 即 七 氏 家 甘 為

微 月 之 德 以

樹 山 一 子 由 園

下 的 先 子 三 山 下

甲 切 村 丙 田 子 是

山 野 早 觀 三 十 二 是



自取上可也你言後  
一女子半後舞了  
你在言句已商了  
才多行年亦一子  
飽海郡行亦一尺  
七相良守曲  
猛打浪駿揚  
馬海月山三  
張

觀了大概細心  
飽海郡亦亦亦  
一覽開越海抱一  
用去小人日和山  
到乃海田者知山  
公園地亦亦亦  
德法言言亦亦亦  
候况此亦亦亦亦  
候况此亦亦亦亦







十八日

新井田

新井田

一已

多

是

利

金

以

田形 二十五田

去

田

分

地

十

十

十

十



吉井の山 神

後中をふ

白鹿の山 仰けり

仰けり

書 意人

たのしみ

とくまや乙

とくまや乙

白象 山

山

神 山

山

山

山

山



原野  
命  
...

馬  
如  
鳥

開  
双  
...

月  
山  
...

...

甲子

...

...

...

...

...

...

...

...







○ 猿 山 嶺 上 与

村 山 脚 橋 本 川

身 上 和 者

口 廣 一 尺 里 二十 下

二十 吉 池 沃 里 里 十 个

工 生 团 一 里 三 个

二十 四 十 四 十 四

天 出 星 七 十 二

山 新 七 十 二

自 舟 形 已 形

二 田 六 十 六 十 六

六 十 六 十 六

山 形 道 道

三 十 六 十 六



山形 子又卷

9 抄 頁

上山 西 湯

日暮 輝 月 道

初月 宅 年 月

十 寸 寸

本村 老 翁 家

二十 日

早起

智 宅 御 迎

古 岡 社 右 殿

厚 徳 是 也

社 社

社 社

中 條 氏 次 作 使 様 平

大 國 大 作

湯 野 川 氏 御 家 一 所



二十  
高  
村  
所  
所  
所

二十  
高  
村  
所  
所  
所  
所  
所  
所

二十  
高  
村  
所  
所  
所  
所  
所  
所

二十  
高  
村  
所  
所  
所  
所  
所  
所

二十  
高  
村  
所  
所  
所  
所  
所  
所

二十  
高  
村  
所  
所  
所  
所  
所  
所

二十  
高  
村  
所  
所  
所  
所  
所  
所

二十  
高  
村  
所  
所  
所  
所  
所  
所

二十  
高  
村  
所  
所  
所  
所  
所  
所

二十  
高  
村  
所  
所  
所  
所  
所  
所

二十  
高  
村  
所  
所  
所  
所  
所  
所

二十  
高  
村  
所  
所  
所  
所  
所  
所



臣德  
世孫  
世孫  
世孫  
世孫  
世孫



山  
岩  
古

下

西  
米  
十  
月





行到杉田坂路長一町  
高置藥師堂行滅  
斂其華酒多嚴木字  
無復舊時芳

○喜連川

二日三十一日

○阿久津河原橋代

二十下

緋川舟代

三下

三三三

通稱備後  
緋川舟代  
高置藥師堂

土月二十九日

文久元酉六月二十八日

進學院雄踞壇壘

居七十九才

梅香院春顏物似芙蓉

明治四年三月

六十七



宮島氏之墓

東原寺  
慶應三年正月六日

岩井忠篤墓

明治十年正月廿日

黒井敏邦墓

日蓮寺田代氏之墓

天保二年二月十二日

皆實院了達日定居士

要善如喜居士

天保十二年二月十二日

開法院皆悟日正  
本政四年正月九日  
貞實院理相日心  
安政四年八月十日

寺後之大石

高明院殿希顏日休墨

明治二年巳巳四月七日









卷之三

十月廿一日

一三十四十六

商社借

一五十四

次者否了

一三十三十四

以指押三回

一三四

場屋

水島

一十海

徑科

去十

一五十四

n

一十四

n

一七十四

n

利附

成



十月十二日晴 蕪湖

如前少好 近降大雪

如前三日 既雨

一人力 下 七十次

此 亦 中 海 易 三

一 时 以 友

何 子 道 亦 其 四 日

三 时 亦 其 大

西 子 亦 其 一 湖 山

四 时 亦 其 一 亦 亦

何 色 吃 包

胡 和 牙 亦 亦 亦 亦

五 的 亦 亦 亦

四 四 亦 亦 亦 亦 亦

七 七 亦 亦 亦 亦 亦

七 七 亦 亦 亦 亦 亦

三 四 亦 亦 亦 亦 亦

十 亦 亦 亦 亦 亦

三 亦 亦 亦 亦 亦

十 亦 亦 亦 亦 亦



福島川定

川俣屋定士

二田家カシノ押  
多子家 多子氏

喜

四十三年 三ツツ 松川

七十一 五ツツ 一本

七十一 五ツツ 一人

若ノ七百々

十 十 十

八十 三十 十

十 十 十

十 十 十

十 十 十

十 十 十

十 十 十

十 十 十

十 十 十



〇一四

却以海光慶

六月十日

高

小

高田山日出山起  
高田山日出山起  
高田山日出山起  
高田山日出山起  
高田山日出山起

高田山日出山起  
高田山日出山起  
高田山日出山起  
高田山日出山起  
高田山日出山起

二本松

二本松  
二本松  
二本松  
二本松  
二本松

二本松  
二本松  
二本松  
二本松  
二本松

二本松  
二本松  
二本松  
二本松  
二本松

二本松  
二本松  
二本松  
二本松  
二本松

二本松

二本松

二本松  
二本松  
二本松  
二本松  
二本松

二本松  
二本松  
二本松  
二本松  
二本松











父陽  
初上山  
厚宜  
有雨  
平野  
上山  
車  
縣  
印  
○

三島  
不  
野  
ま  
○  
○  
○  
付  
○















松川人  
把年  
子  
牙  
塔

二月

大八  
月  
松川  
三  
人

車  
尾  
山

行  
車  
所  
多

老  
心  
山

自  
身  
山

真  
身  
三  
祀  
殿

花  
澤  
山  
古  
山  
山

山  
天  
氣  
好  
晴  
是

城  
一  
年  
續  
城

石  
傳  
我  
物

花  
澤  
山  
向  
川  
井  
邊

古  
山  
山  
山  
山  
山

松  
馬  
橋  
來  
直  
橋

松  
山  
山  
山  
山

山  
山  
山  
山  
山



三行五打

三行五打

三行五打

三行五打

三行五打

三行五打

三行五打

三行五打

三行五打

四十二回宗

八番守家

山形一古出軍三

山入縣一必竟在

山入縣一必竟在

山入縣一必竟在

山入縣一必竟在

山入縣一必竟在

山入縣一必竟在



○ 裁對子也

錯山制必年世乃以此也

上格志公

看尾在志

擇法在大臣物統

牙似之

古屏殿後天刀念

世晚

三島山深律止之坎

上格志公全賜臣

○ 南部殿

南 杉提也

本居飲之也

上格三島不松平

堀尾身智(一)

氏家即志新智

石田(一)生

大磯

三日

四時片松山建統乃(一)談



上杉 茂 隆 景  
山 杉 川 舟 舟 舟

行 生 舟 舟 舟 舟 舟  
舟 舟 舟 舟 舟 舟

舟 舟 舟 舟 舟 舟  
舟 舟 舟 舟 舟 舟

舟 舟 舟 舟 舟 舟  
舟 舟 舟 舟 舟 舟

舟 舟 舟 舟 舟 舟  
舟 舟 舟 舟 舟 舟

舟 舟 舟 舟 舟 舟  
舟 舟 舟 舟 舟 舟

舟 舟 舟 舟 舟 舟  
舟 舟 舟 舟 舟 舟

舟 舟 舟 舟 舟 舟  
舟 舟 舟 舟 舟 舟

舟 舟 舟 舟 舟 舟  
舟 舟 舟 舟 舟 舟

舟 舟 舟 舟 舟 舟  
舟 舟 舟 舟 舟 舟



人力吃...  
四四三...  
柳

松...  
四...  
一...

四...  
子...  
同...  
木...  
可

中...  
亡...  
道...  
完

不...  
不...  
不...

那...  
子...  
木...  
村

陰...  
在...  
木...  
村

元...  
社...  
白...  
一...  
白...  
白...

子...

年...  
把...  
木...  
村

改...  
梯...  
老...  
記...  
載

古...  
楊...  
吃...  
木...  
村

系...  
也...  
所...  
輸...  
木...  
村

商...  
社...  
年...  
原...  
地...  
境

根...  
仔...  
木...  
村

根...  
木...  
村

月...  
七...  
日...  
星



カク

沼津兵部

木村丈八

田村平次

原三右衛門

齋持富信

小幡貞盛

玉田孫吉

市内

乙能内

少木村

信光

信光

西村

石隊

湯田

木村

信光

信光

西村

石隊

湯田

木村

信光

信光

西村

石隊







抄

松本村

陽短甚固

油尾表三

廿五倉

熟

明治五年

燒失類燒

八日

大石運

作兵

朝引







卷五 方寸錄 草創  
總三十身 經年  
每篇約百餘字  
整入玄微 亦成  
十餘卷 一經  
子意 著錄  
十餘卷 約  
大 兩  
如 四  
和 以  
百 餘  
子 校  
如 是  
也

子  
日  
東 交  
日  
如 松  
交

百九十四

百三十四  
卷月

六十四 諸費







京都三所尾  
平三右地原島轉

米次 恒金

九月自改

百二十五回

八回 十 貞鏡

×百二十五回十也

自新所米海寺三年史

身物  
四十支

人力

自新所米海寺三年史

自新所米海寺三年史

自新所米海寺三年史

自新所米海寺三年史

自新所米海寺三年史

人力

自新所



後列山 耕 二

〇五十七 二人川

三割 終

山 舟 一 里 五 〇

九十七 舟 舟 舟 舟

一三四 舟 舟 舟 舟

一三四 舟 舟 舟 舟

一三四 舟 舟 舟 舟

舟 舟 舟 舟  
舟 舟 舟 舟  
舟 舟 舟 舟  
舟 舟 舟 舟

舟 舟 舟 舟

二四 舟 舟 舟 舟

三十七 舟 舟 舟 舟

二七 舟 舟 舟 舟

一三四 舟 舟 舟 舟

一三四 舟 舟 舟 舟



六百三十五

安陽直書  
料川  
系織

二十六四九

二三四五

大八

二十圓

二四三

寄川

七十

松平

一十

所廟

十

流信

三十

中坊

x

十日十

越陽

八

一四

四

四十

古

一四十八

一四十八

一四三

二十

白川

四

片

ノ田一





田舎草子記

名山 西山 思井 和山  
 古原 物原 土原 大原  
 小川 本村 志田 片山  
 窪田 細原



武  
王  
年  
書

白  
出  
都  
山



舟公最上可

江流一轉水

漫之西岸春

山取坎者

未到清可

三日里斜陽

波石心骨

寬



一 山形信二十字

一 山形山形と

七表

あふらふ

十八表

山形三人分

一 一回四十也

二 割指

一 一回四十也

一 一回四十也

白川

子忠

子一

山形

山形

山形

山形

山形

山形

山形

山形



マ  
マ  
7

Handwritten Japanese text in cursive style (sōsho), arranged in vertical columns on the right page. The text is partially obscured by brown stains and is difficult to decipher fully, but appears to be a list or record of items.







山形縣飽海郡書記

鮫島直佐

飽海郡書記平野成憲