

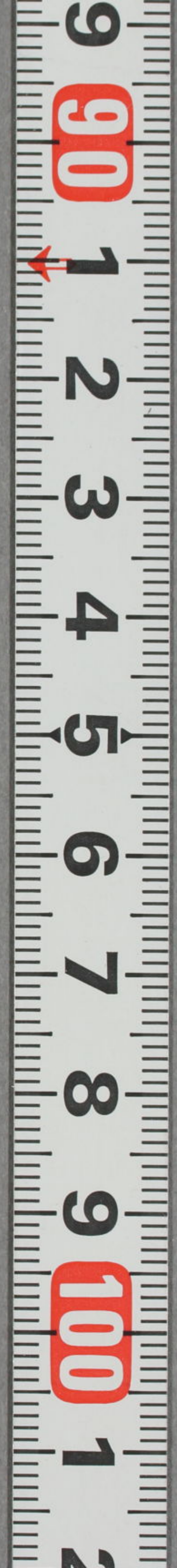


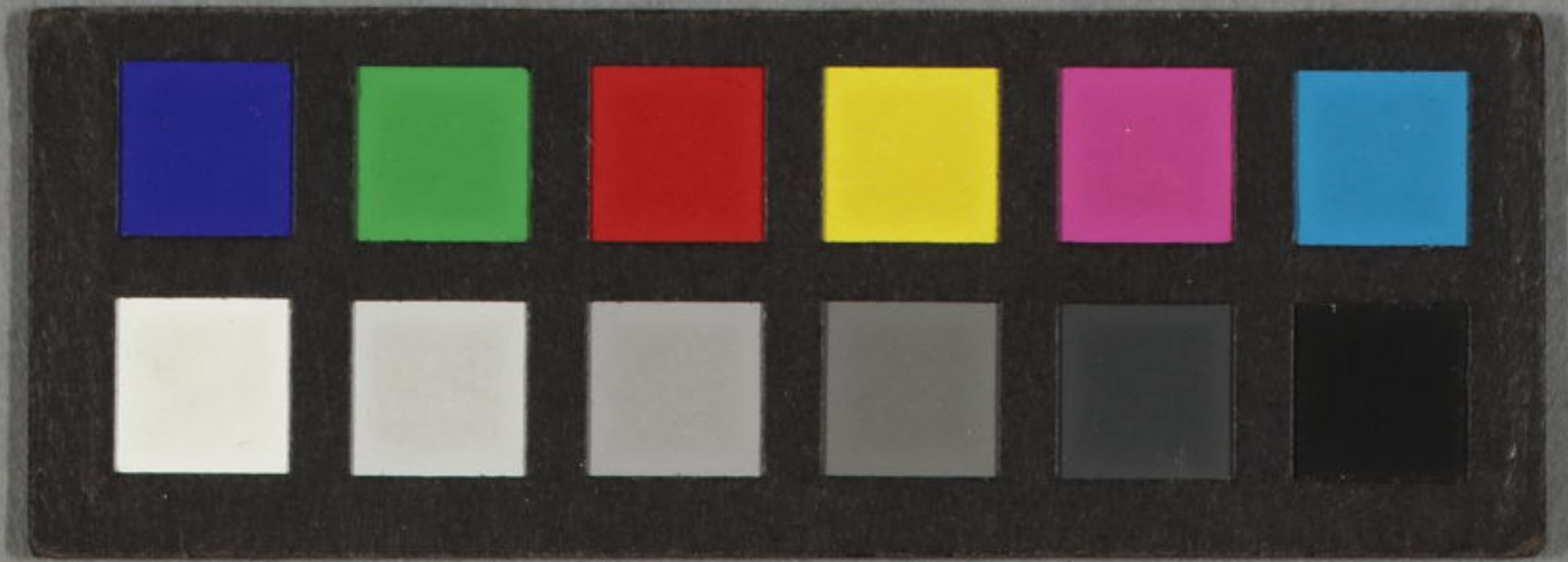
Handwritten labels on paper strips:

- Top strip: 中
- Second strip: 中
- Third strip: 中
- Bottom strip: 中

明
治
十
二
年
冬
帳

早稲田大学図書館
文書 27
B 32





Handwritten labels on paper strips: 九月廿九日, 九月廿九日, 九月廿九日, 九月廿九日

六月二十三日
六月二十三日
六月二十三日
六月二十三日

一日後藤村
一日後藤村
一日後藤村
一日後藤村

七日御信
七日御信
七日御信
七日御信

八月廿九日
八月廿九日
八月廿九日
八月廿九日

九月廿九日
九月廿九日
九月廿九日
九月廿九日

孤難
孤難
孤難
孤難



加計

加計

加計

加計

吉中村樓(於中井錢別)
~~大隈板垣後藤藤江藤~~
西郷山縣井上上野
土方世川等

十日
由利歸朝、誌
青井出帆

ホストン号大隈船、山名合出帆

七月廿七日、
八月十日、
十月下旬、
十一月四日、

土
九月十七日、
九月廿九日、
十月十日、

狐鷄、古
四十七面二分、乘六首文
二十三人、割一人前
二兩、六百幸文

十日
三字

吉中村、
鴻池、
下村、
吹田、
山崎、
後藤、

Handwritten labels on paper strips: 加計, 加計, 加計, 加計

十三日 退朝後 浅井 宅 中 井 下 銭
別 上 會 人 東 久 世 後 藤 福 沢
伊 丹 大 給 本 田 小 幡 篤 三 郎 下 方

十四日 又 後 藤 家 行 年 後
十五日 河 村 少 輔 到 海 傍
奏 仕 官 外 橋 本 荒 井 土 到
大 飲 皆 暴 風

十六日

十八番ノカキサン丸也

橋ノ原 九十番 等 地 廿二番
端 西 コシニ 子 子 子
ブレンワルト

後藤 板垣

九番 洋 食 中 井 下 銭

河村 中井

後藤 板垣 西郷 上野

真田 土方 十リ

北代 六回

大丸

大丸

大丸

丹波伊豫小
松平春海
右前
大丸
廿六日池田

廿六日板垣ヲ訪

議政行政分事

木戸大久保呼返事

廿七日薩菜若書面社

茶約書成

次兵衛事

大藏省事

片桐岸井別社長事

中里崇大書事

麻印事

中里崇大書事

ア

深川芥沢宅小笠原

勤三小川入

麻部

二千七百六十八兩二分

二百六十八兩二分

平力二分

此印三千五百以上賣可

三月一日新沃古藤湯野

百參朝

百後藤金三千圓

但千兩身十兩五十錢初

加計

百松會計

七十四兩二分

十九人割

一人割
銀前
三兩二分

第一大

八八小頭

十三等

小部言部官明中

中原直雄

Handwritten labels on paper strips: 九月, 九月, 九月, 九月

己巳年六月十一

十四日 由利森子
 十五日 本村
 十六日 春山公招飲
 十七日 校後森寺飲
 十八日 校後森寺飲
 十九日 校後森寺飲
 二十日 校後森寺飲
 二十一日 校後森寺飲
 二十二日 校後森寺飲
 二十三日 校後森寺飲
 二十四日 校後森寺飲
 二十五日 校後森寺飲
 二十六日 校後森寺飲
 二十七日 校後森寺飲
 二十八日 校後森寺飲
 二十九日 校後森寺飲
 三十日 校後森寺飲
 三十一日 校後森寺飲

七日 本村
 八日 本村
 九日 本村
 十日 本村
 十一日 本村
 十二日 本村
 十三日 本村
 十四日 本村
 十五日 本村
 十六日 本村
 十七日 本村
 十八日 本村
 十九日 本村
 二十日 本村
 二十一日 本村
 二十二日 本村
 二十三日 本村
 二十四日 本村
 二十五日 本村
 二十六日 本村
 二十七日 本村
 二十八日 本村
 二十九日 本村
 三十日 本村
 三十一日 本村

十二年

加治

加治

加治

加治

十二年
平尾東

平尾東
初と十の三日

出立
九州物

川海分

十二年二月七日

其佛公使

子坂

十

山本

紀元

加味
加味
加味
加味

○花井のあまのり吊ハシム
○三浦をゆく脚かき
○古のあまのりす
○古のあまのりす

○花利茶屋の山玉
○入海船の舟
○浮舟の山玉

○浮舟の山玉
○浮舟の山玉
○浮舟の山玉

○浮舟の山玉
○浮舟の山玉
○浮舟の山玉

○浮舟の山玉
○浮舟の山玉
○浮舟の山玉

○浮舟の山玉
○浮舟の山玉
○浮舟の山玉

○浮舟の山玉
○浮舟の山玉
○浮舟の山玉

○浮舟の山玉
○浮舟の山玉
○浮舟の山玉

○浮舟の山玉
○浮舟の山玉
○浮舟の山玉

○浮舟の山玉
○浮舟の山玉
○浮舟の山玉

○浮舟の山玉
○浮舟の山玉
○浮舟の山玉

○浮舟の山玉
○浮舟の山玉
○浮舟の山玉

○浮舟の山玉
○浮舟の山玉
○浮舟の山玉

○浮舟の山玉
○浮舟の山玉
○浮舟の山玉

一月以來去其七八分
九月去其三四分
十月去其一二分
十一月去其七八分
十二月去其三四分
一月以來去其七八分
九月去其三四分
十月去其一二分
十一月去其七八分
十二月去其三四分

去其七八分
九月去其三四分
十月去其一二分
十一月去其七八分
十二月去其三四分
去其七八分
九月去其三四分
十月去其一二分
十一月去其七八分
十二月去其三四分

去其七八分
九月去其三四分
十月去其一二分
十一月去其七八分
十二月去其三四分
去其七八分
九月去其三四分
十月去其一二分
十一月去其七八分
十二月去其三四分

加減

加減

加減

加減

去其七八分
九月去其三四分
十月去其一二分
十一月去其七八分
十二月去其三四分
去其七八分
九月去其三四分
十月去其一二分
十一月去其七八分
十二月去其三四分

梅花欲開天寒飛雪
春無花柳金凍
木已化春造物何為
想是天未和陰陽未節
梅花無名報開春從天意
指雪靈雨
梅花名我笑
何日正甘非

十三
○ 山崎 来儿 ○ 坂伊地 和 恒 庵
○ 山崎 脚 岸
○ 山崎 卯 風 噴

午 前 上 杉 丸 船 行 加 子 如 下
○ 大 徳 寺 寺 主 大 寺 主

十 五 日 夜 雨 雪

午 後 毛 利 寺 如 是

○ 八 木 佳 平 本 下 目 録 抄 到
○ 老 父 年 譜 漢 成 切
丁 十 分

○ 午 前 地 山 寺 市 母
○ 午 前 内 道 師 本 寺

○ 岩 佐 他 子 子 寺
○ 佐 女 才 即 本 寺

風 邪 射 命 寺
○ 上 杉 村 山 寺

○ 山 崎 山 崎 寺 主 試 合

十 五
○ 山 崎 寺 主 寺 主 選 任
○ 山 崎 寺 主 寺 主 選 任

○ 山 崎 寺 主 寺 主 選 任
○ 山 崎 寺 主 寺 主 選 任

○ 山 崎 寺 主 寺 主 選 任
○ 山 崎 寺 主 寺 主 選 任

○ 山 崎 寺 主 寺 主 選 任
○ 山 崎 寺 主 寺 主 選 任

○ 山 崎 寺 主 寺 主 選 任
○ 山 崎 寺 主 寺 主 選 任

○ 山 崎 寺 主 寺 主 選 任
○ 山 崎 寺 主 寺 主 選 任

○ 山 崎 寺 主 寺 主 選 任
○ 山 崎 寺 主 寺 主 選 任

○ 山 崎 寺 主 寺 主 選 任
○ 山 崎 寺 主 寺 主 選 任

加 汁

加 汁

加 汁

加 汁

加津

加津

加津

加津

○三浦半島外海に於ける
山岳の形

○山岳の形
中野山岳の上にある

○何れかの山岳

○山岳の形

○山岳の形

○山岳の形

○山岳の形

○山岳の形

○山岳の形

○山岳の形

○山岳の形

○伊藤川に於ける

○山岳の形

○山岳の形

○山岳の形

○山岳の形

○山岳の形

○山岳の形

○山岳の形

○山岳の形

○山岳の形

○山岳の形

○山岳の形

○山岳の形

加波
 加波
 加波
 加波

Redaktion 1/3

L(1) (1) =

Abbestimmung 1/3

I - r - r =

S. K. Schrup - *

D - () 1/17

口 銀 五 四 日 月 八 一 七 二
 口 上 由 ア シ ヤ シ ン シ ー ー ー

新島成之

〇 獨
 中ニテ

新島成之
 木本
 木本
 木本

谷田明彦
 木本
 木本

加計
 加計
 加計
 加計

四月
 大藏省會議四月十日開始
 後藤 亞松 大木 十九日參議
 山縣 陸軍 大輔 光 殿 員
 通 通 通 通 通 通 通 通

國內有起事
 國會議院起事
 文部教育起事
 陸軍改正起事
 工部民付起事
 國法起事
 州縣起事

大藏會議右類也
 二十三日波藤
 民權區別

四月廿三日伊比知氏
別業本日本田兄賞
花本田兄百詩

遠訪故人亦訪花

花開處即故人家

十分春色十分興

詩酒清游對晚霞

洞明子題

今年花似去年花

晚照如常照去年霞

加減

花兼有心應來我
為花解別故人

志こしまの六和錦

の花をいし

花ちをいし

花のこころ

花のこころ

五月二日 政体改革被
仰出

四日 夜 白皇城 末
七日 左 院 集 議 院 今 移
九日 建 白 副 長 官 出 立

十日 副 長 官 至 當 所
十一日 藤 八 出 立

吉 地 子 官 歸 縣 之 事
放 任 書 狀 差 入

十一日 校 担 担 院 中 以 校

吉 朝 西 卿 参 議 院 會 院

松 田 議 長 到 院

正 院 方 國 會 院 事 有

取 調 官 出 立

右 藤 室 出 立
左 院 下 左 院 下 批 不

加 計

加 計

加 計

加 計

加計

加計

加計

加計

吉 松園東院中取徳

談 長相談

課 長相談

谷 松園大政官

高 松園大政官

國 松園大政官

正 院 松園大政官

伊地知代理 三三下書

猶象決 上谷

伊地知 是非集院

申談 不

十日 副院長

正院

其餘大臣

伊地知

伊地知

伊地知

伊地知

伊地知

伊地知

伊地知

伊地知

伊地知

伊地知

伊地知

十日 地方官大政官

十日 地方官大政官

十日 地方官大政官

十日 地方官大政官

十日 地方官大政官

十日 地方官大政官

依所十番地

六月七日在院請者職制

八月無異存百副長

九月大藏計算

十日小笠原移内村良藏

十一日吉川

大總領行白屋

六月

加治

加治

加治

加治

コレヲ六月廿二日ナリ

六月

六月

六月

六月

六月

十

中...

十日

晴...

七月...

八月...

九月...

十月...

十一月...

十二月...

...

六
 六
 加
 加
 六
 六

禮服

會典曰

朝服
朝服
朝服
朝服

朝珠

袖

另所戴珠

何名

水晶
日曰

因位階
有差

大禮

大禮

大禮

大禮

大禮

舊史所

稱冠位意

与我同

大禮小禮

川名為別

大禮小禮

川製衣為別

大禮
今我
私日

玉珣
而隨

官階
而別

服別
有練

今日
陸王行

拜礼教未、内牙

是始朝會祭

祀用之

○樂畢、酒肴、等、出、隨、意、酌、且、食、也、

三刻、堂、出、入、

○所、本、所、一、日、中、如、在、事、

○仍、在、事、一、日、中、如、在、事、

○也、以、之、也、二、年、田、四、也、

○世、山、動、之、始、也、

○十、七、日、り、如、事、中、風、

○可、以、之、也、終、つ、と、同、是、物、人、

加、

風、之、し、る、果、

石、

○松、系、其、一、の、終、り、の、後、

○藤、念、出、其、来、の、播、

○十、七、日、必、能、如、都、往、来、其、の、終、不、

○是、下、長、故、且、里、兼、之、也、

○戦、二、下、の、終、り、の、後、

○此、下、の、終、り、の、後、

○コ、レ、不、修、の、青、

○嫁、女、の、始、

○以、上、メ、ト、ス、

十、

年

○

○

○

○

○

大、

十、

十、

年

七年

三月十八日

朝吉井より面略

副島吉井手事

○伊地比上より成りて彼へ往る

○伊地比成る

吉井より岩公より行りて

事は軍に成る不承い

不徳も成る中より不承い

和吉井より成る見

山公より伊地比より

副島より成る見

○副島より成る見

侍講運動

変之侍

結之侍

心断有之

山公ハ有る

七年

七年

七年

副島

三月二日大隈より

副島より成る見

日副島より成る見

吉井より成る見

田子も不承い

○吉井より成る見

比十名行ハス

上之侍

○十名行ハス

吉井副島より

右ノ事

無之

一帯

は別

副島

日本

神

神

七年

六年

五年

加治

六年

五年

○三時牙
子後可美
○三時牙
子後可美
○三時牙
子後可美

○三時牙
子後可美
○三時牙
子後可美

○三時牙
子後可美
○三時牙
子後可美

○三時牙
子後可美
○三時牙
子後可美

○三時牙
子後可美
○三時牙
子後可美

○三時牙
子後可美
○三時牙
子後可美

○三時牙
子後可美
○三時牙
子後可美

○三時牙
子後可美
○三時牙
子後可美

○三時牙
子後可美
○三時牙
子後可美

○三時牙
子後可美
○三時牙
子後可美

○三時牙
子後可美
○三時牙
子後可美

○三時牙
子後可美
○三時牙
子後可美

○三時牙
子後可美
○三時牙
子後可美

○三時牙
子後可美
○三時牙
子後可美

○三時牙
子後可美
○三時牙
子後可美

○三時牙
子後可美
○三時牙
子後可美

○三時牙
子後可美
○三時牙
子後可美

○三時牙
子後可美
○三時牙
子後可美

○三時牙
子後可美
○三時牙
子後可美

○三時牙
子後可美
○三時牙
子後可美

○三時牙
子後可美
○三時牙
子後可美

七年

六年

五年

加減

六年

五年

好... 加減... 加減... 加減...

三... 加減... 加減... 加減...

子... 加減... 加減... 加減...

國... 加減... 加減... 加減...

史... 加減... 加減... 加減...

薛... 加減... 加減... 加減...

志... 加減... 加減... 加減...

上... 加減... 加減... 加減...

○... 加減... 加減... 加減...

○... 加減... 加減... 加減...

○... 加減... 加減... 加減...

○... 加減... 加減... 加減...

○... 加減... 加減... 加減...

○... 加減... 加減... 加減...

○... 加減... 加減... 加減...

○... 加減... 加減... 加減...

○... 加減... 加減... 加減...

○... 加減... 加減... 加減...

○... 加減... 加減... 加減...

○... 加減... 加減... 加減...

○... 加減... 加減... 加減...

○... 加減... 加減... 加減...

○... 加減... 加減... 加減...

○... 加減... 加減... 加減...

○... 加減... 加減... 加減...

七年

六年

加減

六年

七年

七年

植樹防其...
在北京英人...
...
以後六年

略瘕平
渡海借風濤
...
...
...

古何如...
...
...

...
...
...
...
...

三月二十日...
七時十五分...
八時三十分...
九時二十分...
十時

...
...
...

新五侯手。〇箕山村和花亭

〇何物が著候哉

〇此處は新五侯

〇新五侯村吉井伊地知

〇田上山の格く

〇此處は新五侯

〇此處は新五侯

〇此處は新五侯

〇此處は新五侯

〇此處は新五侯

〇此處は新五侯

〇此處は新五侯

〇此處は新五侯

〇此處は新五侯

〇此處は新五侯

〇此處は新五侯

〇此處は新五侯

〇此處は新五侯

〇此處は新五侯

〇此處は新五侯

〇此處は新五侯

〇此處は新五侯

〇此處は新五侯

〇此處は新五侯

〇此處は新五侯

〇此處は新五侯

〇此處は新五侯

〇此處は新五侯

〇此處は新五侯

〇此處は新五侯

〇此處は新五侯

〇此處は新五侯

〇此處は新五侯

〇此處は新五侯

〇此處は新五侯

〇此處は新五侯

〇此處は新五侯

〇此處は新五侯

〇此處は新五侯

〇此處は新五侯

〇此處は新五侯

〇此處は新五侯

〇此處は新五侯

〇此處は新五侯

六年

加減

七年

七年

七年

十者雨
多知句遙引自皇立
お和お青月喜お

七年

十三日
お新引多おお松城
侍年少五
午後在公使下坊
草造口水海素

六年

火高アリ月本松
其之注火。陽柳
お和お青月喜お

五年

お和お青月喜お
お和お青月喜お
お和お青月喜お

加減

四曲の備敷燕

六年

お和お青月喜お
お和お青月喜お

三年

お和お青月喜お
お和お青月喜お

お和お青月喜お
お和お青月喜お

お和お青月喜お
お和お青月喜お

七年

六年

五年

四年

三年

二年

朝遊歩外務省の列

兎賦アリ鏡巖樓

聞兵寄リニ四段打

神ノリ天神ノ右アリ

身ノ得ラス其情ノ

ケラニ賦ハ有リ廿二名

抑レニ

其賦ノ想レテ無

者當ニ在リ歟ナリ

十七 薩摩藩邸

三浦白川伊勢内記

十七

十八

十九

二十 雨ノ降ル

朝風雨降ル屋外延

才の老井押知の体

伊地知熱誠

十七 一切

伊地知熱誠

廿五日大森如
廿六日早
廿七日早

○ 田親
○ 田親
○ 田親

廿六日午
廿七日午

田親
田親
田親

廿七日午
廿八日午

田親
田親
田親

廿九日午
三十日午

田親
田親
田親

三十一日午
一月一日

田親
田親
田親

廿五日

廿六日

廿七日

廿八日

廿九日

三十日

一月一日

十時

九時

十時

十一時

十二時

十時
 十一時
 十二時
 十三時
 十四時
 十五時
 十六時
 十七時
 十八時
 十九時
 二十時
 二十一時
 二十二時
 二十三時
 二十四時
 二十五時
 二十六時
 二十七時
 二十八時
 二十九時
 三十時

一
 二
 三
 四
 五
 六
 七
 八
 九
 十
 十一
 十二
 十三
 十四
 十五
 十六
 十七
 十八
 十九
 二十
 二十一
 二十二
 二十三
 二十四
 二十五
 二十六
 二十七
 二十八
 二十九
 三十

本
七
二
七

新
明
三
三

新
神
三
半
六
六
六
六
六
六

田
圓
三
分
三
朱
三
文
三

神
三
三
三
三

入
三
三
三
三
三
三
三
三
三

白
三
分
二
朱
三
三
三
三

食
三
三
三
三
三
三
三
三
三

田
三
三
三
三
三
三
三
三
三

入
三
三
三
三
三
三
三
三
三

茶
三
三
三
三
三
三
三
三
三

鐵
三
三
三
三
三
三
三
三
三

本
七
二
七

本
七
二
七

本
七
二
七

本
七
二
七

本
七
二
七

十二年

山田寅吉

八年中働國七待り

製遺建築ニ等と仰

粉極了

大島 八百万円

長原 百五十万円

徳島 百五十万円

仲ノ工 二百万円

豊海 二十万円

流球 以上島在島管不
四百二十万円

十二万円

加計

合計 八百万円

去年より十二万円費用

一億五千万

約二千五百万

八十万円

山梨
山支

山梨
山支

山梨

○吉井の石何処に在るか
○白鳥の石何処に在るか
○石橋の石何処に在るか
○石橋の石何処に在るか

○石橋の石何処に在るか
○石橋の石何処に在るか
○石橋の石何処に在るか
○石橋の石何処に在るか

○石橋の石何処に在るか
○石橋の石何処に在るか
○石橋の石何処に在るか
○石橋の石何処に在るか

二十六

二十七

二十八

二十九日
振尾の石橋寺
振尾の石橋寺
振尾の石橋寺

加計

加計

加計

七
三十一

六
三十一

五
三十一

振尾何分易多能

二十九

三十日
嘉里分喜折与增烟下

五月可三島縣八振次

二月三條御振次山森吉内

三日清多儀之江守時振次

四日母婢与格房机伊澄虎一

五日吉井地完白振次其内吉内
永田町

六日大木振次百前別振

七日苗以道通富吉原三多振次

八日山内日在神折吉原神折其

九日町向之村土切折其久

十日齋与友長政友于前日

十一日
山下三觀深屋折松屋
三十一

十二日 上杉家 湯上 至 屋敷

十三日 雨 入 伊

十四日 大久保家 至 家 有 詩

十五日 大久保家 至 湯上 遊 湯上

十六日 湯上 遊 湯上 遊 湯上

十七日 湯上 遊 湯上 遊 湯上

十八日 湯上 遊 湯上 遊 湯上

十九日 湯上 遊 湯上 遊 湯上

二十日 湯上 遊 湯上 遊 湯上

二十一日 湯上 遊 湯上 遊 湯上

二十二日 湯上 遊 湯上 遊 湯上

二十三日 湯上 遊 湯上 遊 湯上

二十四日 湯上 遊 湯上 遊 湯上

二十五日 湯上 遊 湯上 遊 湯上

二十六日 湯上 遊 湯上 遊 湯上

二十七日 湯上 遊 湯上 遊 湯上

二十八日 湯上 遊 湯上 遊 湯上

二十九日 湯上 遊 湯上 遊 湯上

三十日 湯上 遊 湯上 遊 湯上

三十一日 湯上 遊 湯上 遊 湯上

三十二日 湯上 遊 湯上 遊 湯上

三十三日 湯上 遊 湯上 遊 湯上

三十四日 湯上 遊 湯上 遊 湯上

三十五日 湯上 遊 湯上 遊 湯上

三十六日 湯上 遊 湯上 遊 湯上

三十七日 湯上 遊 湯上 遊 湯上

三十八日 湯上 遊 湯上 遊 湯上

三十九日 湯上 遊 湯上 遊 湯上

四十日 湯上 遊 湯上 遊 湯上

十一日

十二日

十三日

二十日 大八同行 伊香保行

十六日

七

七

五月二十六日

〇六十月 高崎

〇六十月 平野

〇三十月 福八

〇五十月 海邊

〇七十月 柏木

〇一十月 山加馬

水沢人家

觀音 田丸屋

車夫ノ召ナリ

何テモ強ク六錢

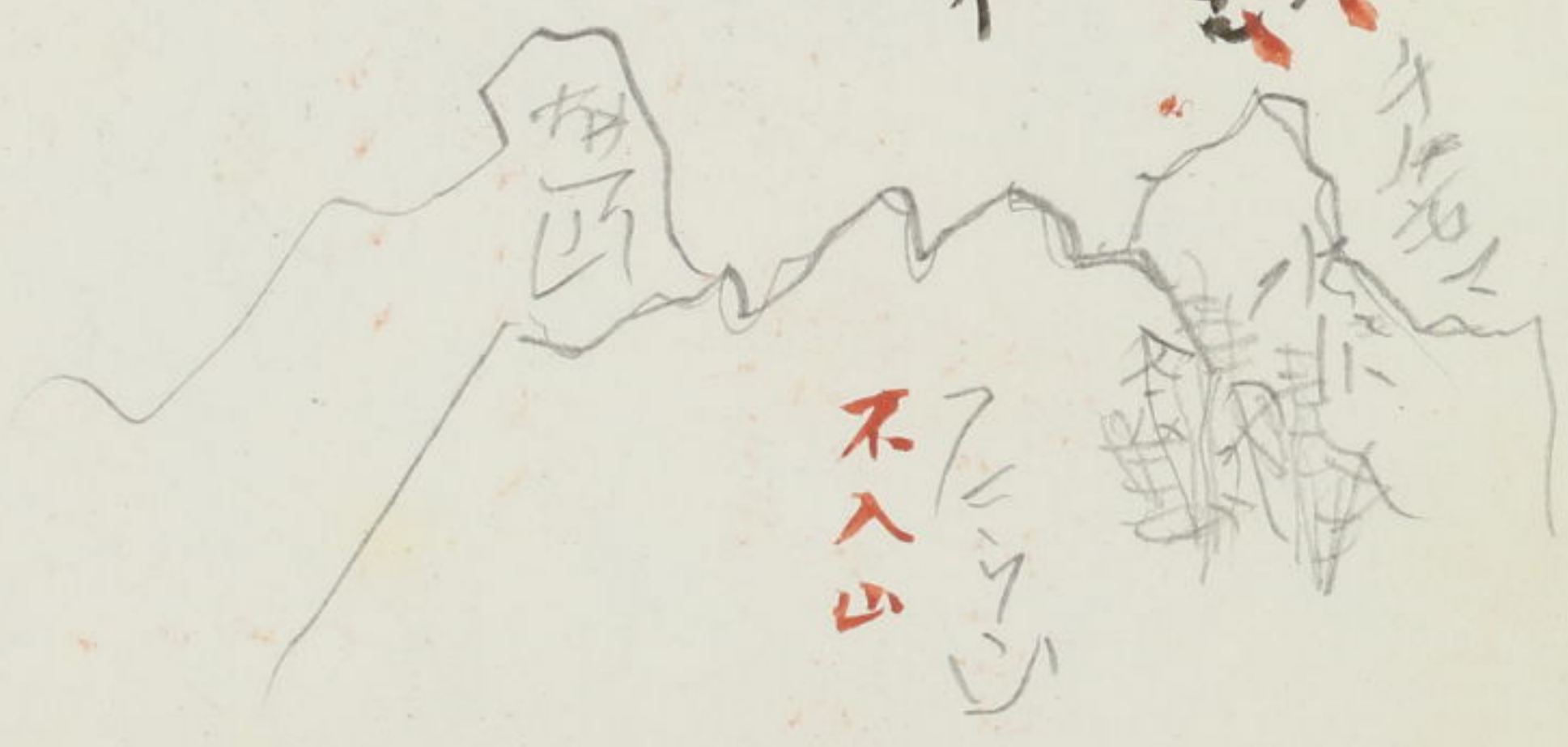
ハトレヲ

〇女島ノ買身代

〇子ヲ殺マケ

〇東京ヘイッテ

車ヲコシラウヘイ



不入山

十六

十七

十八

三ノリヤカククニ

白〇

白〇

白〇

白〇

イノチノミヤノ

白〇

イノチノミヤノ

白〇

イノチノミヤノ

イノチノミヤノ

イノチノミヤノ

イノチノミヤノ

イノチノミヤノ

イノチノミヤノ

イノチノミヤノ

イノチノミヤノ

白〇

白〇

白〇

白〇

白〇

