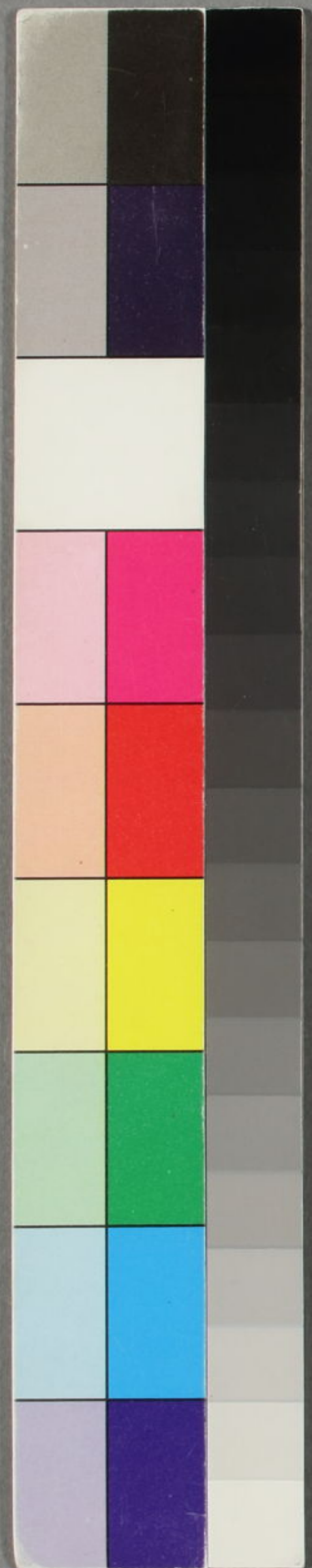


巳子共六冊

戊戌五月十六日編纂

養浩堂史料

早稲田大学図書館  
 文書 27  
 B 5  
 6



○戊子九月三日曜休西適立家督  
七一歳 一ノ子 遺子之御録一白以申  
 老志之備身  
 ○米澤南置賜郡役有於以治十年二月若三代前  
 祖方之家督年月差前拾遺身也之通

○天保二年七月晦日家督  
 祖父 菅島玄本  
行年五歳

○文化七年九月廿七日家督  
 父 菅島郎兵衛  
行年四歳

○慶應三年十月七日家督  
 已 同 城郎  
行年三歳

○三年隊為七歳之時熱友時  
醫師 伊东昇延為之至



Handwritten Japanese text in cursive style (sōsho), likely a letter or document. The text is arranged in vertical columns, reading from right to left. The characters are fluid and connected, characteristic of the cursive script. The text appears to be a formal or semi-formal communication, possibly related to a business or administrative matter, given the use of terms like '入札' (bid) and '仕度' (business/transaction).

Handwritten signature or seal in cursive style, located at the bottom left of the page. It consists of several bold, connected characters, possibly indicating the author's name or a specific office or role.

三  
三

神ノ見所

二白向比孫ノ海ノ菜、海ノ魚、  
兵部上ノ若分、子ノ海、  
海ノ魚、子ノ海、  
海ノ魚、子ノ海、  
海ノ魚、子ノ海、

二町 組外御持持方 西卯吉

天保九年五月十八日死 葬館山館山寺

我祖母貞光大夫人之弟七父威曜院先有君之伯父

性高邁三子以上ト交ルヲ好ミ御持持方ト交ルヲ不好故

同等組輩ニ惡ミ遂ニ口クテ勤ラシク為ス能ハス

從伯父死ニテ其七月二十日 誕生セリ

從伯父今ニ惡母ト謂ラ日ク女子ハ分ラナイ 用 謗云不成

片度ハ男子ヲ生ニテ其レコト病中母ニ告ケラレタリ

未イテ其ノ年ニ至リテ西家ノ佛前ニ香奠

ヲ備ヘタリ

片ノ卵者元勳者ト稱シテ先ニ卵者ト稱ナリ

二代卵者、餘程勝シモ、千坂大弟の物書より掛

役ノ勤のニ、八歳ニ至リテ其ノ年ニ成麻痺病ニ死ス

船

危險受合料 船運賃 入港税 切手税 賣掛時税

米沢種楳

一百三十方枚

内十軒。五十萬枚米沢分十四萬枚。早稲

國內通貨 一億四千萬圓

一反ヨリ八俵見積リ沽作方ヨリ四俵手取。定法ヨリ二俵

取上レ。二十町一万圓 二十俵 七百五十圓 内四百圓諸税五五

埃斯トヤ國ウ井ニ十 字士ステレ 年於六十九

十九年ハ  
スタレシ  
七十五

鐵線輸出高

相生 八百萬、足利七百萬、一年物產製造高 一年中、扱高

全國賦稅總高代價 二千萬圓

アメリカ、フランス、諸國持出高如左

○明治卅年有之、織物場ノ賣高

○金二千萬圓 西京西陣織

二月六日西京河原町國書  
方三間知

○金八百萬圓 相生織物

○金百五十萬 未澤織物

東京十區戶數

人口 百二十萬 但寄留人ノ除キ

一日食料高 一萬五千俵

一日一人前 老若壯取合、如左







元治元年

大將軍再召國上諸將共議況具奏上意

十日

根來上總次井原主計上京以許官石成一志切也三月十日侍

井原主計奉勅始末書具 十日廿日漢州軍艦長州多炮擊云

文久四年

正月廿日大將軍大改改長考少入京

正月廿七日

辰翰 暖不古身より風天信候

正月廿日

橋邊銀港ノ系ハ外國小任等其云ハ候

臣家

二月十日

大和守

松平忠房守五万石高橋守候

口守松平忠房守其裁守候 京都守忠房守是守候

二月

京都守忠房守 初年春

正月十日

島守守

二月

島守守 建白 細川氏守建白

四月七日

守後誠守忠房守 初年大和守中 守後守忠房守 守後守忠房守

四月廿七日

一初申幼子了彦元松平大和守忠房守初年大和守

勤王奉之超ハテ奈也下礼命

丑月朔

松浦館港ニ用向精兵百和

松平七郎等

二月二

以所正卷内

大竹家藏

四日

水戸天狗連起心

七月十日

筑波御徒訂中ノ遊立

六月廿四日

松平館港松平下ノ等三隊并松平下ノ邊及下ノ邊者中  
酒井忠徳松平因房等松平同領者松平他領者等七隊

七月十日

外之方ヨリ松平下ノ邊松平下ノ邊  
若年所出立者等中ノ遊立

七月廿日

長州松平出立ノ方天武ノ外ニ出立  
戸川錦三郎等

八月四日 六艘去呂阿松平来ヨリ遊立  
松平七郎等

八月廿日

松平下ノ邊松平下ノ邊

八月廿三日  
神皇正統外史人紀傳卷之百五十四  
神皇正統外史人紀傳卷之百五十四

八月廿四日  
大膳大夫等奉命巡視諸國  
子軍令候家督等奉命巡視諸國

十月十日  
十一月三日  
十一月五日  
十一月七日  
十一月九日  
十一月十一日  
十一月十三日  
十一月十五日  
十一月十七日  
十一月十九日  
十一月二十一日  
十一月二十三日  
十一月二十五日  
十一月二十七日  
十一月二十九日  
十一月三十一日

元治元年  
元治元年

元治元年

元治元年甲子

七月十九日長人犯關敗走

七月歐米五國船集于馬關

九月幕府發大軍伐長門

乙丑元治元年 正月四日

大膳大夫等奉命巡視諸國  
正月廿七日

將軍之御書

正月廿七日

大膳大夫等奉命巡視諸國

二月

under the fall

八月庚  
黒田自事  
乃長州

乃部豊後守の上字一第功修  
大指上水一平一中之事是也其由是及之乃也

三月

古抄書信信

四月朔

先達三指在但馬守御之役斬方一江五五  
了(在方)了為進即進也

五月十一日進者好口之即也

其口之即也

其口之即也

其口之即也

其口之即也

十月朔

乃計其亦在位之長止也乃

乃計其亦在位

乃計其亦在位

乃計其亦在位

丁卯二月廿六日伊人出書

土月廿六日伊人出書大目所承并之也

招也孫八守書信也之即也

丙寅慶應三年

十月十日長州越前守

十月十日

月時書房長州四使

丁卯慶應三年

養浩堂

○慶應三年丙寅江戸日記拾遺

十月二日

林の上西入裡冬雨九才頃落金巾著務雨具り片  
桐多林より雨り日限り本

同言古雨

新版坂之津に於て其に於て淡路島會津留印神尾鉄  
五年前明曾の物是也其に于て物居於又高津島金二枚  
備更に於て土人より物未身土州印の物後引り受て方日傳八  
迎へ来り日此物より出逢て其より同途八丁塘り若船深川八幡  
社及び松本寺より参詣層層に光る會人肥人若人若人若  
飽餉に於て久喜揚子花子細川湯宮指板より白糍上其  
外に會巨尾と名者行と後山川古藏都右人劇師刻  
七の宿教と録土人と同船如初八丁塘上陸鋸治橋入土

江戸日記



人別に炬火借用七斗以油店相久喜梅と深川崎館より  
藝者といふや、雅言語又畫、他海風と不増、今此  
より、水の中、雅言、成下杜者、不其、中、在、者、古、者、慮、成、の  
道、少、者、の、後、其、是、と、多、年、の、水、教、育、と、い、ふ、又、牙、操、不、失  
和、而、石、同、表、の、何、あ、り、仕、持、多、年、毛、頭、想、の、境、升、り、成、  
身、の、造、り、お、戒、の、聊、愧、作、る、可、と、名、在、者、一、時、の、額、の、千、金、を、  
得、前、報、の、所、より、夫、者、何、何、初、之、情、形、勢、を、考、ら、し、  
中、古、の、察、し、を、仰、い、寸、隙、と、い、人、に、不、知、内、の、會、留、印、を、  
日、の、物、と、思、ふ

同日大雨

影版吾高津とあり昨夜に儀、お、波、を、打、石、四、時、を、  
會、人、の、先、ち、日、存、梅、東、百、尺、梅、と、料、理、大、店、を、會、人、  
不、来、内、の、身、を、包、い、り、合、を、年、飯、一、味、向、の、湯、一、湯、ゆ、り

午眠會人ふ来、此、を、思、慮、ゆ、り、不、来、の、身、を、包、い、り、  
一、時、又、書、状、お、徳、の、宿、り、佳、と、い、居、即、ち、未、達、の、一、層、  
而、即、神、尾、林、白、道、の、兼、居、給、也、石、澤、氏、清、来、又、好、施、  
西、寺、の、梅、若、才、一、束、の、漸、お、梅、公、務、天、也、邊、刻、塔、乃、と、い、居、  
新、少、の、務、中、し、も、し、層、を、初、塔、乃、と、梅、抄、塔、乃、の、山、の、雨、  
春、端、を、ぬ、お、梅、乃、大、雨、中、に、苦、乃、午、寄、塔、乃、會、合、の、一、  
林、公、乃、少、多、の、知、さ、り、不、信、に、甚、智、の、七、層、乃、身、感、仰、を、母、  
比、海、兵、世、子、永、洋、京、乃、是、最、の、整、國、以、常、人、去、乃、石、乃、  
戴、侍、乃、地、乃、主人、乃、戴、此、上、亦、師、占、の、塔、乃、保、其、白、乃、  
國、乃、病、世、傍、觀、乃、不、忍、去、中、外、乃、政、方、乃、以上、乃、言、第、く、世、  
乃、物、心、乃、保、其、乃、商、機、乃、夜、偏、乃、似、種、乃、使、出、用、且、一、人、  
乃、保、其、乃、世、乃、來、乃、年、乃、儀、乃、宰、割、乃、一、式、國、老、乃、  
乃、學、乃、不、役、乃、跡、乃、用、乃、辨、乃、身、世、乃、能、世、子、返、し、中、







ふ名故 同日方家茂將軍伏見、散途

同日方二系入城 同日方潤老左原左波多中分衆

由名國條約 物評足 同日方之原左波多中原

同日方將軍後破勢 同日九日

水足原左波多中加判ノ列下上ル 同日方外由軍終上之原

援備ニ伊丹横濱、引拂 同日方親松中因信守於

同日方役免 同日方板倉中伴中加判ノ列下上ル

同日方之家茂中之四 十一月三日之家茂中之二系

備方大坂、帰城 同日方陸軍一書隊歩兵之隊

同日方潤老抄之抄 同日方潤老抄之抄

慶應元年  
丑

五日改立花少雲中横濱、中之中接中用中之中極中地中之中

同日十二月七日ユル中ト中ト中高中士中山中將中末中玉中之中末中之中着中終

慶應元乙丑九月佛公使大坂へ軍艦ヲ差シ向

徳川橋慶喜公先輩家茂公、建白スル處ノ書翰

右ハ報知新聞、見ユ

右建白ヨリニ附胎シ出入處ノモ、ハ第一朝

ノ關係第二浦上村宗門事件第三水戸余八九佛

國留学ノ事件但シ兵庫開港四港本條約ノ勅書ヲ

佛國ハ余八九ノ留学、余リタルハ專ラ栗本瀬水

漸、佛國カシテ僧ト約束シ公使其周旋リ爲セ

シナリ、故一段ハ佛ト幕ト懇親親睦ノ体ヲ外飾

ナルモノニシテ幕、英ハ薩ハ混一ナル、源ヲ破

慶應

慶應二年寅

三年卯

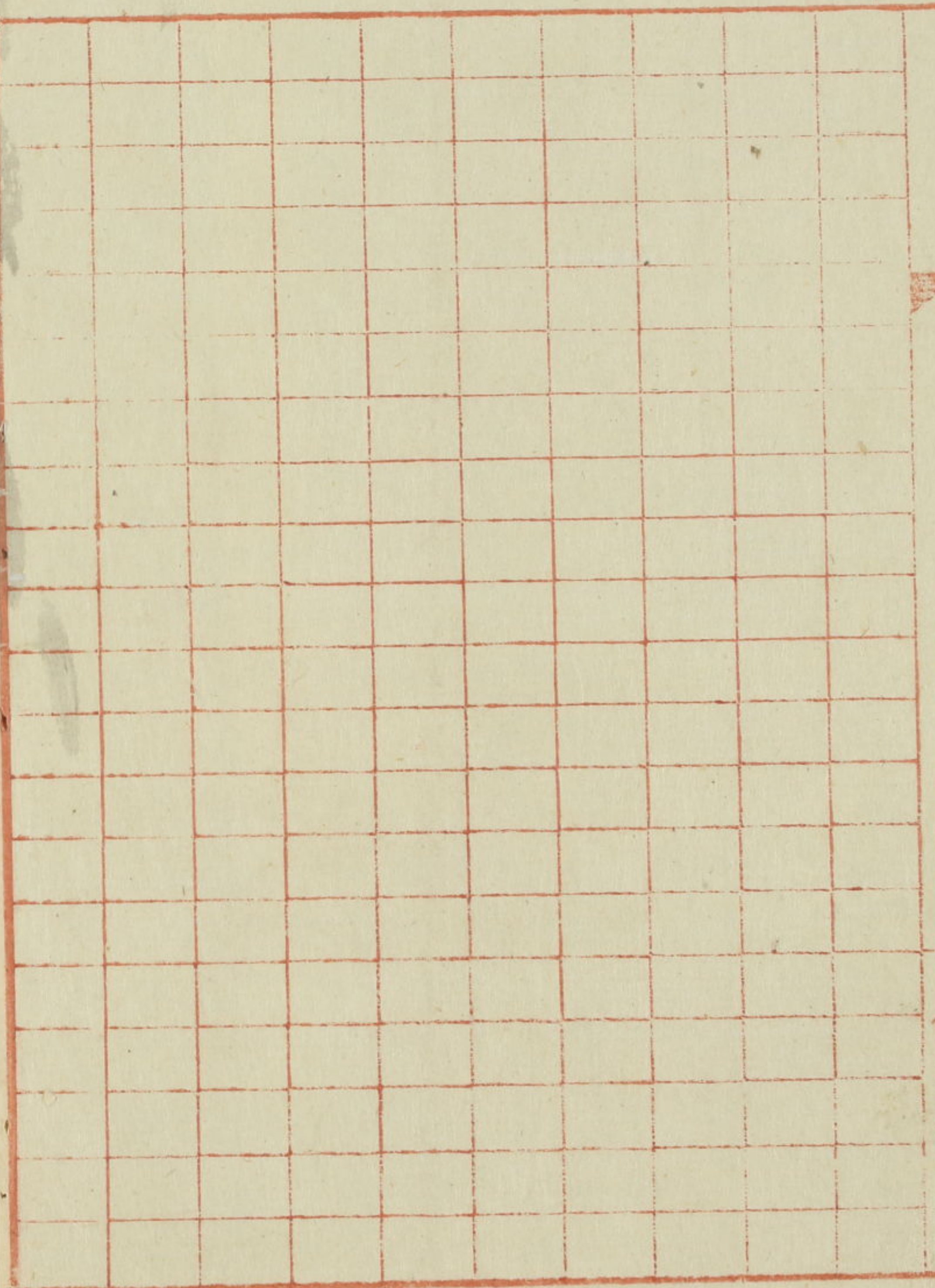
四年辰

漢音書屋

穀ニル一策ナリ然リ而シテ時薩ハ也七英國  
 公使并ニサトウ輩ト固結シテ也ハ英國政府ハ教  
 多ノ書出ラ孤達ニ五代才助ホラレテ時情ヲ探知  
 セシノ幕上佛トノ着テ前シ策ヲ運ルモニシレ  
 ラ其後松本殿島舉ノ王政府ヲ起シ幕府ヲ斃ス  
 ハ策ヲ英政府トノ議決定スル其根元決ニ出リ  
 去ル程ニ余ハ佛國ハ集ラシニ日本公使ト談  
 判セシニ相違ニテ取扱ヒ始メ本意ニ違ヒシテ  
 リ滋決始メ山高嶽<sup>信雅</sup>皆ヤ東本ホレ欺カレタリト  
 憤リレナリ然ル所以ノモハ三世ナレリ

弘安  
 松本孝島海成  
 殿島  
 尚信

ニハ早已ニ英薩一致シテ新政府ヲ起スリ察知  
 シテ日本駐劔ノ公使ト趣白ハ已ハ氣入ラヌ  
 於意ホセシナリト是レ戊辰ノ春滿公使ノ信嘉  
 因循ノ根元ニシテ佛ノモシラント英公使ト難  
 新論ヲ助ケレハ前後ヲ照會シテ見ルベシ



五十二年... 漢音書屋... 傳史食... 漢音書屋... 傳史食... 漢音書屋... 傳史食...

漢音書屋

洪 福 詔 州 洪 司

洪 司 洪 司 洪 司  
洪 司 洪 司 洪 司  
洪 司 洪 司 洪 司

洪 司 洪 司

Handwritten notes in a cursive script, likely a phonetic transcription or a specific dialectal form, written on a grid background.

