

甲申  
 自五月  
 五月十日  
 五日  
 到  
 八年上洛紀略  
 田

早稲田大学図書館

文書 27  
 A 90



大日本鐵道線圖

名古屋

新行社及行

共年五月五日晴日曜

午前九時思田路大馬路小刀セ林石

北条甚之助井戸持花成開身賞觀

引あす十時半二田印七深川寸

白濁と牛食お海来う全娘お半軍

二人引う之強多首重止之印何日登あ

集皆人集一七加味此集何集一池





浦原より伊豆駿河の海上を越え山崎の城  
下田の舟より久能へ船をこぎて長久へ海路  
穩りとて晩天多風今午御中御天乳多  
沖河より金く黄白の波成り潮同を點  
焼守中一有徳道は徳道一晩食を御同を  
置ひ事や辰一  
濱松から多焼火點して新長海の中漢舟は  
船一異路一典物お食う事いへる心

各々居たりたやの事一膳米 川急の  
木舟川大堤園方原舟に籠りて彦彦  
舟急事舟自初令く天竹瀬舟舟  
八日 地見は多現大望の舟急道山の道道  
舟急事五時より七時停車場より  
木舟竹廿五の里舟旅宿にあり  
伯々昨午坊二時到着して生花の川舟  
別急事二階の急道舟急事舟急事舟急事

老若く交り移りたる下り商人一氣の御白  
午の晴暖に若く若く御白の半なるは是れ  
天候の仁なるゆへ人口二人の仁なるは是れ  
年来の此の御白の陽の仁なるは是れ  
る表札ありて御白の西の通御白の直  
此の御白の西の仁なるは是れ  
一の御白の御白の西の仁なるは是れ  
の御白の御白の西の仁なるは是れ  
非難位局

重なりて御白の御白の西の仁なるは是れ  
困マツタ如何すへきと難なるは是れ  
此の御白の御白の西の仁なるは是れ  
依りて御白の御白の西の仁なるは是れ  
立主事に入用なし何の御白の御白の西の仁なるは是れ  
此の御白の御白の西の仁なるは是れ  
御白の御白の西の仁なるは是れ  
御白の御白の西の仁なるは是れ

陸奥の爲に喜ぶ御氣配に  
快無く御出おこさし

三本木中井の美宅を訪三崎  
娘を其より人出し親層訪  
好まざるに老好を宅あり

大島樺山を仰る守は出づる内閣  
皆お願ひあり

非常之劇 日者以て俄に早物  
此を世に欲し

五條通 杉並橋の形  
其修治の成院に

立寄の観た物茶二椀を  
お入涉す快不可辨

相負の是の所中  
二里の橋本大臣来  
其物天を思ふ

其物天を思ふ  
其物天を思ふ

之期日多子又<sup>レ</sup>皮<sup>レ</sup>年<sup>レ</sup>一<sup>レ</sup>為<sup>レ</sup>の干<sup>レ</sup>海<sup>レ</sup>毛<sup>レ</sup>疑<sup>レ</sup>  
と<sup>レ</sup>之<sup>レ</sup>所<sup>レ</sup>湖<sup>レ</sup>臣<sup>レ</sup>難<sup>レ</sup>然<sup>レ</sup>行<sup>レ</sup>

今<sup>レ</sup>多<sup>レ</sup>黒<sup>レ</sup>田<sup>レ</sup>根<sup>レ</sup>本<sup>レ</sup>子<sup>レ</sup>一<sup>レ</sup>竹<sup>レ</sup>中<sup>レ</sup>お<sup>レ</sup>對<sup>レ</sup>し

飲<sup>レ</sup>直<sup>レ</sup>歌<sup>レ</sup>口<sup>レ</sup>根<sup>レ</sup>子<sup>レ</sup>夜<sup>レ</sup>子

梅<sup>レ</sup>影<sup>レ</sup>白<sup>レ</sup>呼<sup>レ</sup>心<sup>レ</sup>一<sup>レ</sup>體<sup>レ</sup>天<sup>レ</sup>の<sup>レ</sup>目<sup>レ</sup>見<sup>レ</sup>心<sup>レ</sup>

九<sup>レ</sup>目<sup>レ</sup>晴

旭<sup>レ</sup>百<sup>レ</sup>十<sup>レ</sup>呼<sup>レ</sup>目<sup>レ</sup>流<sup>レ</sup>心<sup>レ</sup>七<sup>レ</sup>的<sup>レ</sup>有<sup>レ</sup>一<sup>レ</sup>未<sup>レ</sup>の<sup>レ</sup>朝<sup>レ</sup>食<sup>レ</sup>

平<sup>レ</sup>乃<sup>レ</sup>山<sup>レ</sup>縣<sup>レ</sup>降<sup>レ</sup>軍<sup>レ</sup>大<sup>レ</sup>臣<sup>レ</sup>の<sup>レ</sup>書<sup>レ</sup>状<sup>レ</sup>を<sup>レ</sup>認<sup>レ</sup>め<sup>レ</sup>行<sup>レ</sup>

訪<sup>レ</sup>史<sup>レ</sup>一<sup>レ</sup>却<sup>レ</sup>の<sup>レ</sup>行<sup>レ</sup>

軍<sup>レ</sup>田<sup>レ</sup>の<sup>レ</sup>以<sup>レ</sup>按<sup>レ</sup>し<sup>レ</sup>礼<sup>レ</sup>を<sup>レ</sup>や<sup>レ</sup>さ<sup>レ</sup>道<sup>レ</sup>家<sup>レ</sup>程<sup>レ</sup>も<sup>レ</sup>又<sup>レ</sup>の

心<sup>レ</sup>を<sup>レ</sup>し<sup>レ</sup>後<sup>レ</sup>一<sup>レ</sup>指<sup>レ</sup>し<sup>レ</sup>伯<sup>レ</sup>亦<sup>レ</sup>来<sup>レ</sup>り<sup>レ</sup>出<sup>レ</sup>不<sup>レ</sup>格<sup>レ</sup>也<sup>レ</sup>

甚<sup>レ</sup>か<sup>レ</sup>木<sup>レ</sup>云<sup>レ</sup>し<sup>レ</sup>口<sup>レ</sup>五<sup>レ</sup>條<sup>レ</sup>通<sup>レ</sup>松<sup>レ</sup>急<sup>レ</sup>危<sup>レ</sup>り<sup>レ</sup>あり<sup>レ</sup>石<sup>レ</sup>物<sup>レ</sup>を<sup>レ</sup>寫<sup>レ</sup>る

所<sup>レ</sup>休<sup>レ</sup>具<sup>レ</sup>の<sup>レ</sup>許<sup>レ</sup>し<sup>レ</sup>心<sup>レ</sup>也<sup>レ</sup>

今<sup>レ</sup>午<sup>レ</sup>前<sup>レ</sup>亞<sup>レ</sup>米<sup>レ</sup>利<sup>レ</sup>心<sup>レ</sup>使<sup>レ</sup>り<sup>レ</sup>芝<sup>レ</sup>果<sup>レ</sup>不<sup>レ</sup>之<sup>レ</sup>批<sup>レ</sup>準<sup>レ</sup>



北海電報あり

吉野道平伊勢経理方金田に赴く

伊本木已代次より電報昨午一時地將

お母田旅りし均取入キヤリヤ

午野区及利國社内中務高島中將が不在

有二三并別在、大佐招方と福之助等が

知恩院社内徘徊去り時此所へ

桓武帝執掌館一見貴御金三十萬圓の

書内物重二万五千日金却所十一万日金東京より

岡山一万余圓

金中伊丹在場遊歩隊に

相見方又宙話(日)尚物種(由)あり

又酒(大)時管(知)任(森)森

十日雨

昨招了の身(之)再(成)回(り)起(路)徳(と)る(の)り

上(午)前(日)暑(氣)甚(き)梅(雨)の(如)し



何東遠金... 九鬼... 擇山... 九鬼... 九鬼...

九鬼... 倭... 面...

鉄臣... 手...

丸... 中...

流...

芳川... 一...

年... 子...

村... 食...

夜... 盛...

渡... 打...

十... 伊...

山... 山...

山... 山...

出経所蔵存  
所造像之  
殿山在干北  
惜或不登  
下  
神  
社  
跡  
延  
年  
一  
日  
奉  
拜

神  
器  
見  
付  
社  
も  
三  
年  
自  
具  
此  
創  
七  
帝  
神  
衣  
器  
御  
帳  
其  
心  
取  
換  
中  
一  
箇  
分  
玉  
幣  
因  
由  
見  
付  
唐  
風  
廣  
代  
の  
遺  
跡  
あり  
今  
も  
院  
内  
に  
あり

元祐十年己巳、出爲了家人、別日  
七保儀事、場、  
會東西、  
二時、  
若事、

因信二十、  
北漢、  
泉寄

子着、  
名、  
五、  
未、  
就、  
時、  
碑、  
松、  
何、  
証、  
元、  
松、  
有、  
二、

高島中將昨夜仕舞流車より西へ向て  
高島中將昨夜仕舞流車より西へ向て  
高島中將昨夜仕舞流車より西へ向て  
高島中將昨夜仕舞流車より西へ向て  
高島中將昨夜仕舞流車より西へ向て  
高島中將昨夜仕舞流車より西へ向て  
高島中將昨夜仕舞流車より西へ向て  
高島中將昨夜仕舞流車より西へ向て  
高島中將昨夜仕舞流車より西へ向て  
高島中將昨夜仕舞流車より西へ向て

川中舟の傍面合  
晩方より舟出せし事ヲ食じし高島中將  
三山車賃大坂漢を前より大坂城  
南方より玉造山ノ下先年火薬出所  
交い飽老玉揚り成り野口より  
目先七情九情夕陽赤山陸塔  
密々河の金剛山目スベシ  
あつ高島付宮科殿治花はく  
あつ高島付宮科殿治花はく

花又為ておの珍なりとバシの御紙  
拜次して者道なり  
生田魂道舞社舞拜  
夫一夫天香  
能又四天王拜  
南の山名原村  
此物賜りし書に  
聖志大子七塔  
此物賜りし書に  
此物賜りし書に

株成原紙の平知  
此物賜りし書に  
此物賜りし書に  
此物賜りし書に  
此物賜りし書に  
此物賜りし書に  
此物賜りし書に  
此物賜りし書に  
此物賜りし書に  
此物賜りし書に





大和の山と關の成り懐疑の情を付す  
東大倉の遺跡あり  
新堀を流す所の川が幾もある  
出たところより大和の山へ  
華をとり大和の山へ  
心ゆく  
古蹟を多く見物と  
講堂懐疑の情を付す  
塔の下段に  
五車塔金堂

像の當分の寺に出せしモノ四面に在り  
講堂を頼朝の内ノ樂器あり  
金堂の無類の品物あり此ハハト計り花ノ寺  
觀音の像あり其の停車場と來り相別レ果車  
東大倉の遺跡あり  
高島ノ遺跡あり其の九の遺跡あり何神  
十の遺跡あり其の遺跡あり高島ノ遺跡あり  
直に就て右ノ脚部塔の遺跡あり神像あり

天の不夜

十七日雨

早起高雲中し霧散朝霧に樓上望松島艦  
雨中楠公墓し池し澗川橋上なる店あり  
鮎井坊より雨道望む  
何館午前吃し停車場に  
榊山ヨ送行  
水野道初島各正し  
榊山に送別し  
伊藤此

去より京都汽車に乗る  
の口多し  
榊山に送別し  
伊藤此

此の相  
伊藤此  
榊山に送別し  
伊藤此

十  
榊山に送別し  
伊藤此

年外者より一體大垣市の乾羅地に於て  
石州の石州州一隅川七海

宗師の石上

二ヶヶ百廿四尺 〇四百九十四間

三ヶヶ百廿四尺





第花園看牡丹

東隣則歌舞溫昌坊也向中故及

退讓羣芳獨殿春始知富貴不賤

人洛陽女子無顏色溫習踏歌德

結隣

大正

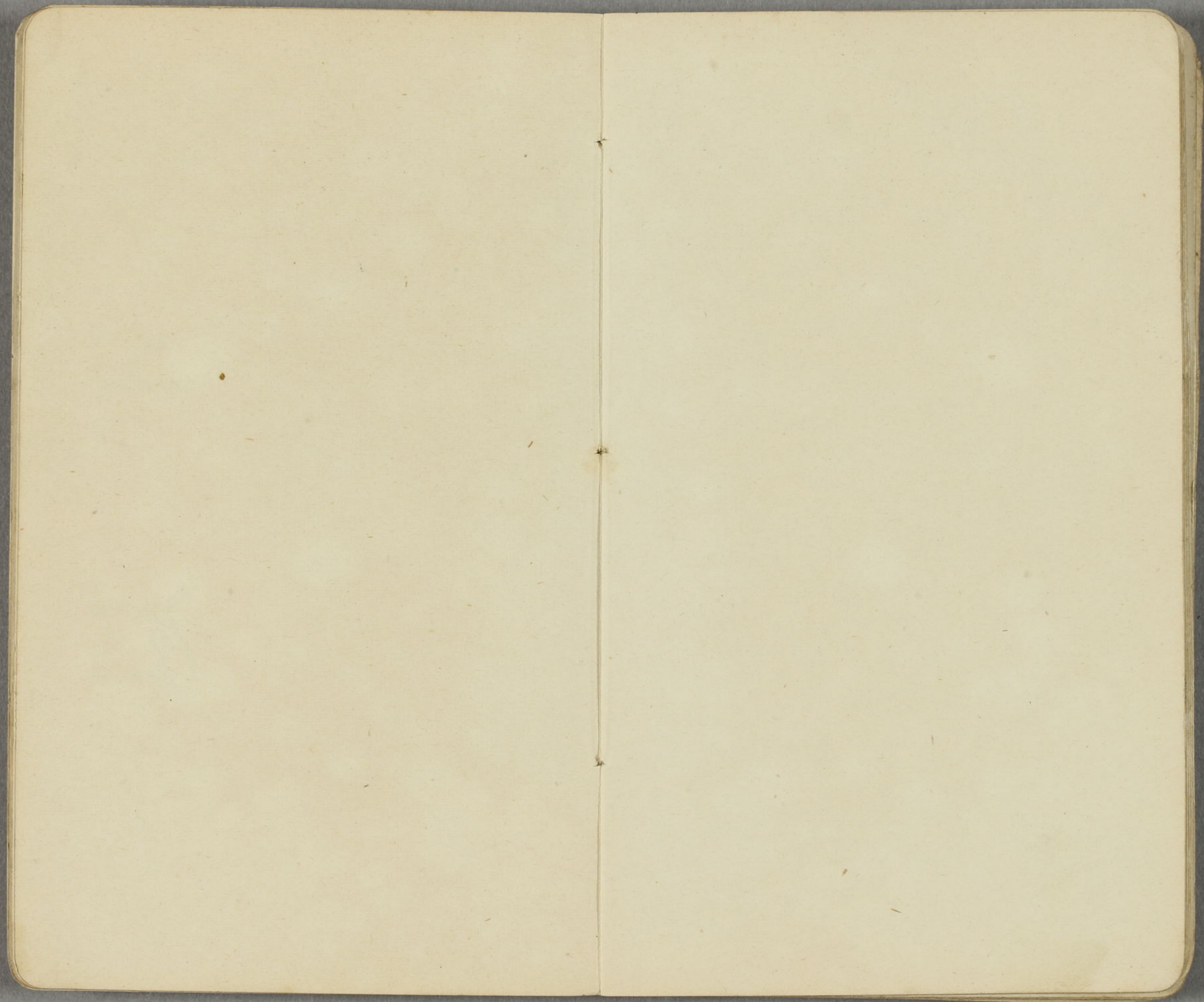
賦而比也

春未定



目命をなす事しと先も43西郷  
侍ら其居中打も剛めて掛らしグ  
結ら其針通て其人の向ひ目らを  
御に駕りて其人始る於候押  
止の婦人を嫁女とけ婦人  
後影の頃西郷岩を撃つて其下  
る時大津の町を別を惜み  
たり 阿女下 豚姫とて不樂  
の婦人ありしと。其井、佐

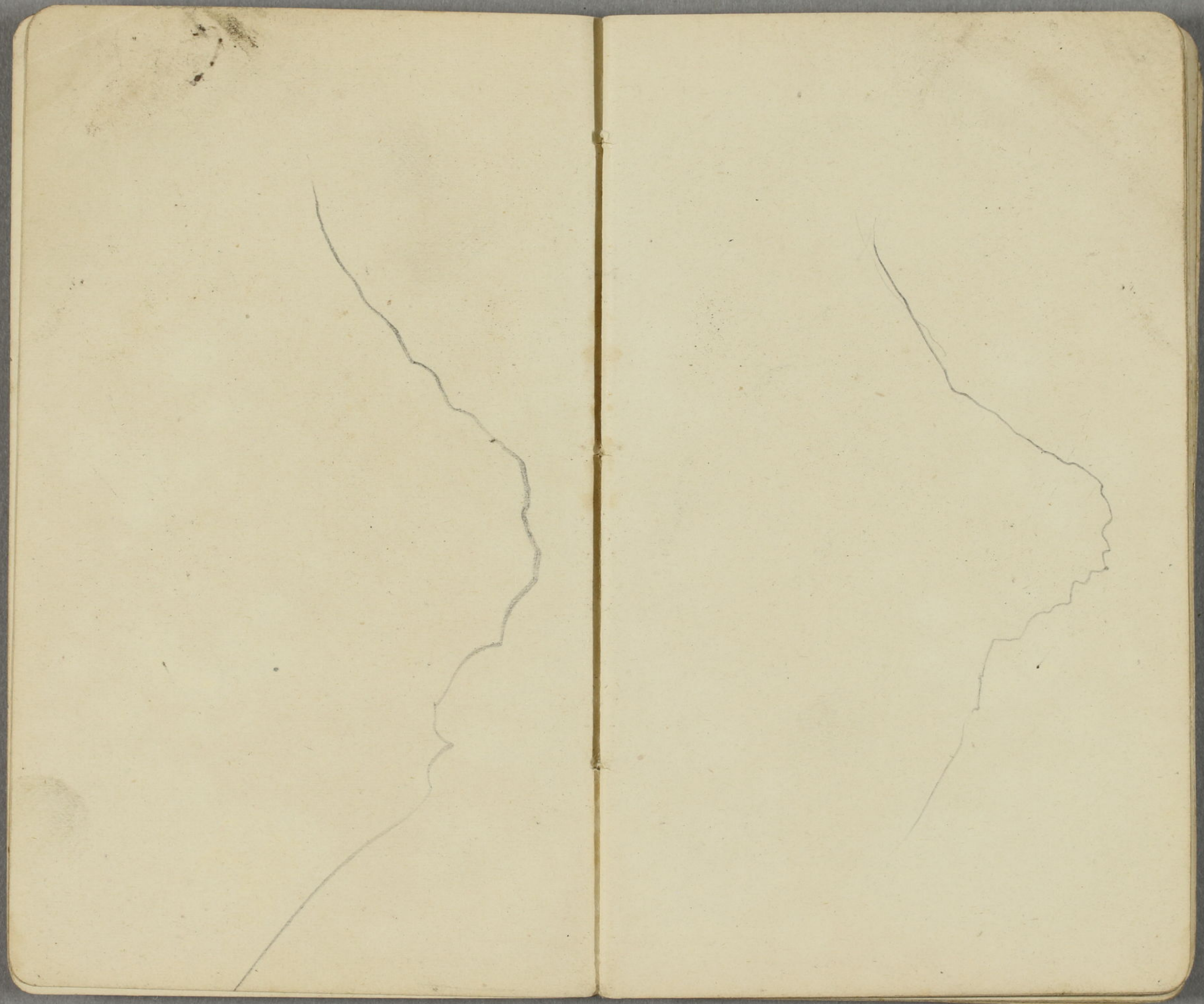




以下

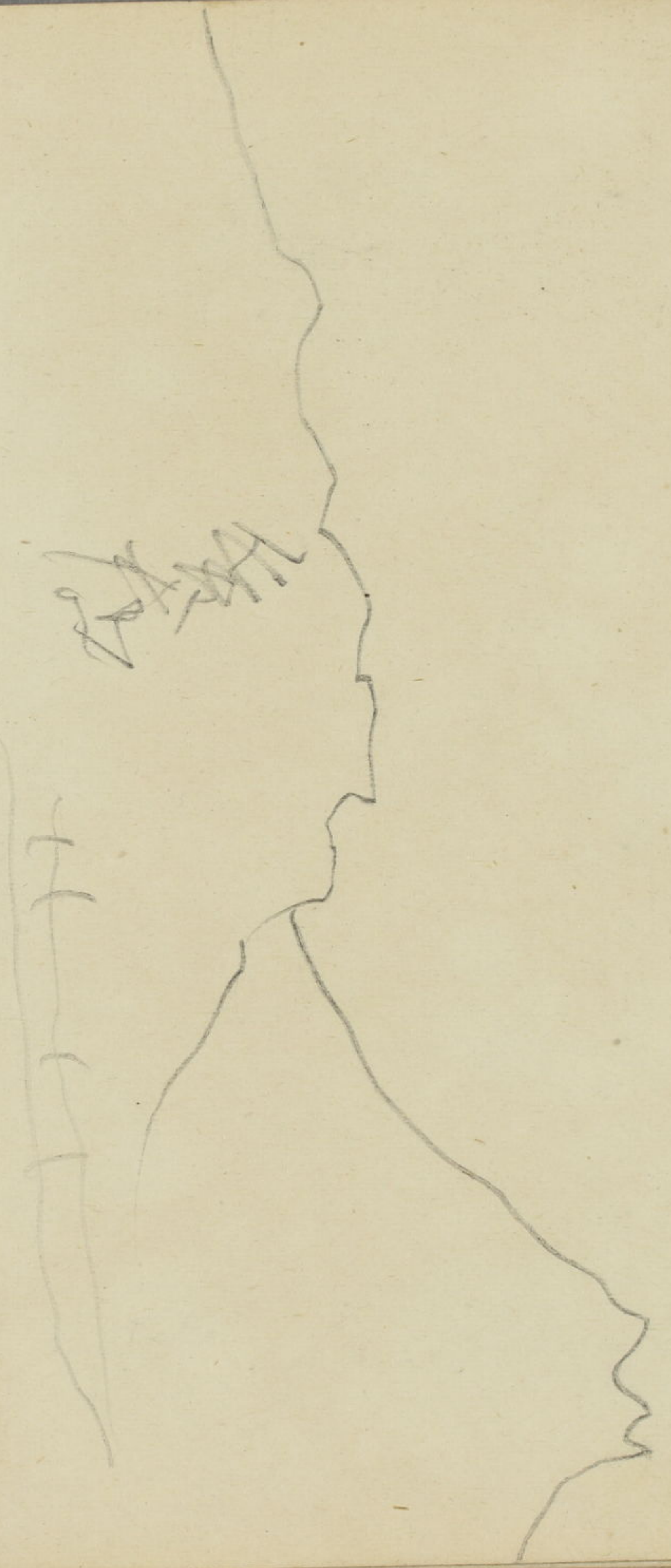
2枚

白紙



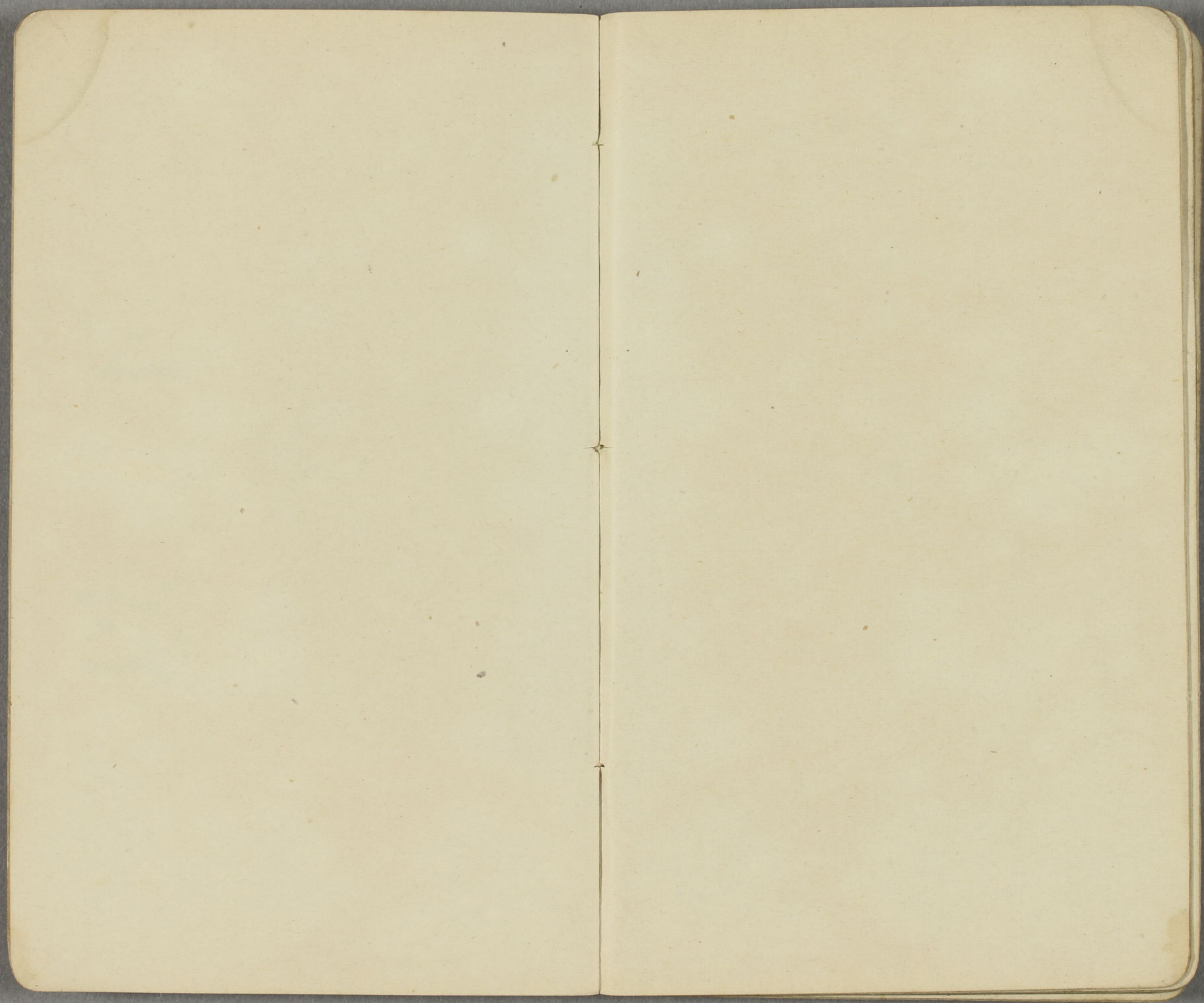
山

山



保病。胃。下。腹。口。第。女。苦。寒。病。口。脚。氣。  
木。氣。口。室。尿。病。口。梅。毒。口。痛。風。口。  
肝。臟。病。口。偶。麻。痺。斯。口。與。喉。核。病。  
喘。息。口。胸。膜。及。腸。內。參。出。物。口。  
揚。性。腸。胃。力。足。口。腦。充。血。口。神。經。病。

胃。弱。口。精。脫。石。口。此。病。中。口。苦。症。  
口。放。大。的。果。口。便。秘。口。口。喉。口。咽。喉。  
口。女。口。氣。鬱。口。淋。病。口。停。脫。口。口。  
子。宮。者。口。特。性。口。取。土。形。口。火。大。口。  
印。紫。水。腫。口。白。帶。下。口。子。宮。病。症。  
病。口。膿。毒。口。同。女。口。強。壯。口。



以下

20枚

白紙



一  
一  
金  
十  
日  
内  
十  
五  
日

一  
廿  
日  
一  
夜

一  
二  
日  
一  
廿  
四  
日  
一  
廿  
五  
日  
一  
廿  
六  
日  
一  
廿  
七  
日  
一  
廿  
八  
日  
一  
廿  
九  
日  
一  
三  
十  
日  
一  
三  
十  
一  
日  
一  
三  
十  
二  
日  
一  
三  
十  
三  
日  
一  
三  
十  
四  
日  
一  
三  
十  
五  
日  
一  
三  
十  
六  
日  
一  
三  
十  
七  
日  
一  
三  
十  
八  
日  
一  
三  
十  
九  
日  
一  
四  
十  
日

女



一 一  
 一 二  
 一 三  
 一 四  
 一 五  
 一 六  
 一 七  
 一 八  
 一 九  
 一 十  
 一 十一  
 一 十二  
 一 十三  
 一 十四  
 一 十五  
 一 十六  
 一 十七  
 一 十八  
 一 十九  
 一 二十  
 一 二十一  
 一 二十二  
 一 二十三  
 一 二十四  
 一 二十五  
 一 二十六  
 一 二十七  
 一 二十八  
 一 二十九  
 一 三十  
 一 三十一  
 一 三十二  
 一 三十三  
 一 三十四  
 一 三十五  
 一 三十六  
 一 三十七  
 一 三十八  
 一 三十九  
 一 四十  
 一 四十一  
 一 四十二  
 一 四十三  
 一 四十四  
 一 四十五  
 一 四十六  
 一 四十七  
 一 四十八  
 一 四十九  
 一 五十  
 一 五十一  
 一 五十二  
 一 五十三  
 一 五十四  
 一 五十五  
 一 五十六  
 一 五十七  
 一 五十八  
 一 五十九  
 一 六十  
 一 六十一  
 一 六十二  
 一 六十三  
 一 六十四  
 一 六十五  
 一 六十六  
 一 六十七  
 一 六十八  
 一 六十九  
 一 七十  
 一 七十一  
 一 七十二  
 一 七十三  
 一 七十四  
 一 七十五  
 一 七十六  
 一 七十七  
 一 七十八  
 一 七十九  
 一 八十  
 一 八十一  
 一 八十二  
 一 八十三  
 一 八十四  
 一 八十五  
 一 八十六  
 一 八十七  
 一 八十八  
 一 八十九  
 一 九十  
 一 九十一  
 一 九十二  
 一 九十三  
 一 九十四  
 一 九十五  
 一 九十六  
 一 九十七  
 一 九十八  
 一 九十九  
 一 一百

一 十  
 一 十一  
 一 十二  
 一 十三  
 一 十四  
 一 十五  
 一 十六  
 一 十七  
 一 十八  
 一 十九  
 一 二十  
 一 二十一  
 一 二十二  
 一 二十三  
 一 二十四  
 一 二十五  
 一 二十六  
 一 二十七  
 一 二十八  
 一 二十九  
 一 三十  
 一 三十一  
 一 三十二  
 一 三十三  
 一 三十四  
 一 三十五  
 一 三十六  
 一 三十七  
 一 三十八  
 一 三十九  
 一 四十  
 一 四十一  
 一 四十二  
 一 四十三  
 一 四十四  
 一 四十五  
 一 四十六  
 一 四十七  
 一 四十八  
 一 四十九  
 一 五十  
 一 五十一  
 一 五十二  
 一 五十三  
 一 五十四  
 一 五十五  
 一 五十六  
 一 五十七  
 一 五十八  
 一 五十九  
 一 六十  
 一 六十一  
 一 六十二  
 一 六十三  
 一 六十四  
 一 六十五  
 一 六十六  
 一 六十七  
 一 六十八  
 一 六十九  
 一 七十  
 一 七十一  
 一 七十二  
 一 七十三  
 一 七十四  
 一 七十五  
 一 七十六  
 一 七十七  
 一 七十八  
 一 七十九  
 一 八十  
 一 八十一  
 一 八十二  
 一 八十三  
 一 八十四  
 一 八十五  
 一 八十六  
 一 八十七  
 一 八十八  
 一 八十九  
 一 九十  
 一 九十一  
 一 九十二  
 一 九十三  
 一 九十四  
 一 九十五  
 一 九十六  
 一 九十七  
 一 九十八  
 一 九十九  
 一 一百





