

明治

庚辰十月

十三年日記

象智

養浩堂藏書

早稲田大学図書館
文書 27
A 56
4



一靜可以制百動一忍可以支百
勇 眉山蘇東坡語

人可修身者師師是友是師

明倫彙編 家範典 卷一百一十五

十月十九日晴

宮內省書勤政紳寮黃道憲 於此

從者書心即與進幸

於此方與轉、御臨二千者

臣等舊言茂憲公乃本伊地知

於此有し如彼人、曠風仰

長政女國力年、旨出前、

之電報書、一、子雲子隨

中、外、之、尤、

十月十九日午前八時四十分

山形縣令

米澤分局長

三島通商

米澤林作長政殿

栗子山 五百間之隧道 昨晚切抜り

前後喰違無し 御安心クダサレ

右午前十時着

あり大祝降、事、者并也一和通都及年

抑如随道、三島、諸、候、明治九年一月十九日

三島、當時鶴岡縣令、時、着、着、同、山形縣令、相

成り、派出、時、始、り、委、細、後、候、記、す、べし

二十日晴風冷

早、朝、極、日、真、考、入、未、指、辰、會、加、入、と、候、未、其

暇、事、候、為、断、心、唯、其、心、意、其、喜、加、何、日、也、年

伊、地、り、或、は、大、院、に、正、湖、に、小、島、子、候、は、深、く、備

い、事、

板、垣、と、京、の、木、子、の、西、原、以、為、名、河、河、岸、の、物

氣、足、舞、の、葉、子、の、贈

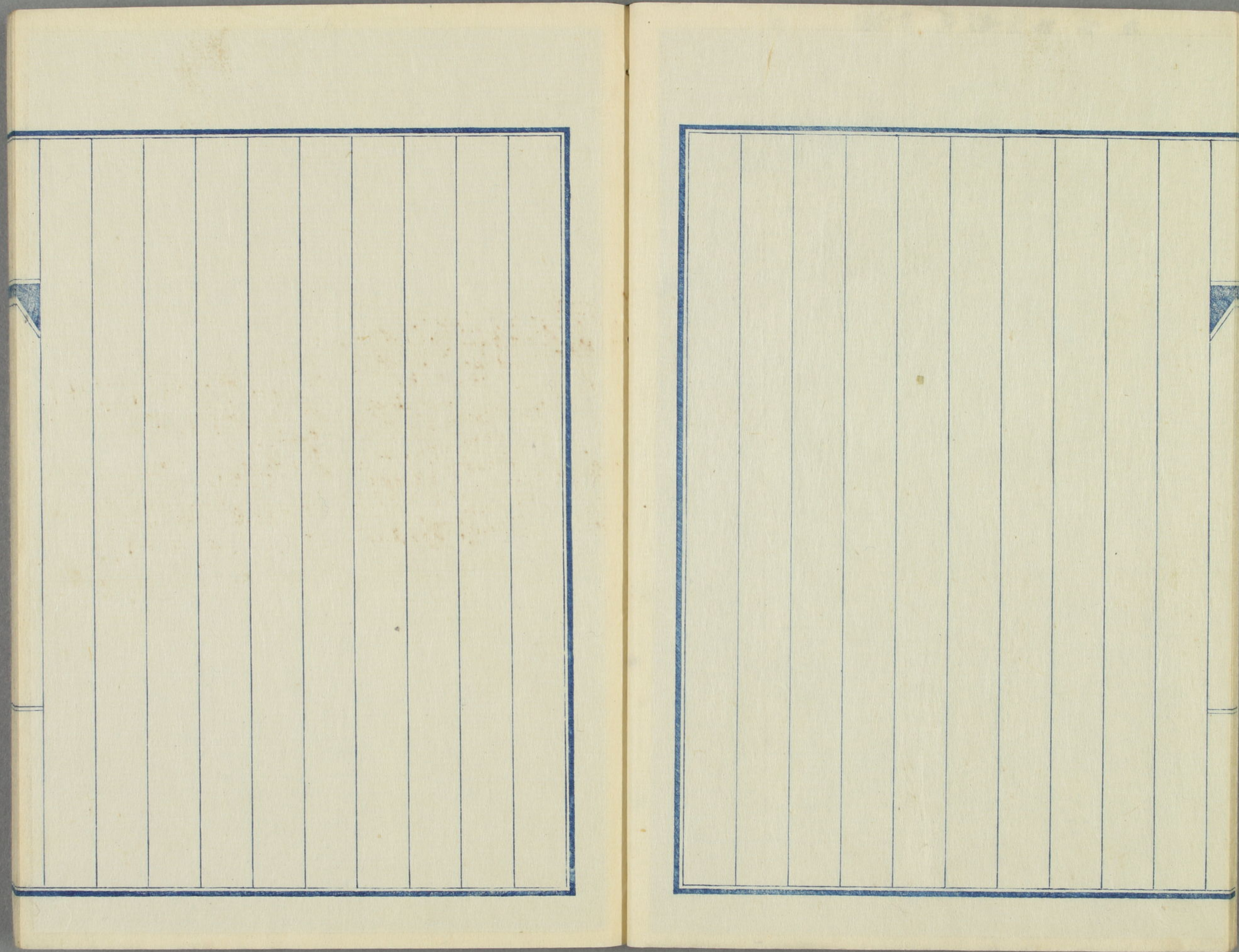
お、渡、り、の、日、に、被、り、御、申、お、り、は、好、く

ら、り、の、好、意、甚、だ、に、御、申、上、り、申、上、り、申、上、り

と、り、も、つ、た、は、之、舞、の、舞、の、心、を、御、申、上、り

此等保符の勤、伊海我、初し勃然直起
頭髮如戟之御出、夢覺不可思議、
朝方、吉井、山形、山形、山形、山形、
大保、真、可、多、方、仍、多、日、行、者、
山、多、方、人、夢、初、出、
海、邊、伊、地、地、地、地、
其、草、の、根、極、其、多、く、根、居、居、居、居、
已、極、結、構、を、此、一、書、田、中、り、如、此、
若、一、抄、抄、抄、抄、抄、抄、抄、抄、抄、抄、
多、く、抄、抄、抄、抄、抄、抄、抄、抄、抄、抄、

午、辰、福、老、お、成、又、ら、書、の、者、也、勤、
正、日、少、教、山、國、の、事、一、抄、り、抄、り、抄、り、抄、り、
其、り、書、國、之、大、師、一、抄、り、抄、り、抄、り、抄、り、
一、抄、り、抄、り、抄、り、抄、り、抄、り、抄、り、抄、り、抄、り、
大、工、殿、之、一、抄、り、抄、り、抄、り、抄、り、
取、長、政、内、儀、末、
三、十、二、百、兩、金、明、石、年、の、時、
而、身、身、世、世、不、来、。浦、地、通、輝、乃、来、不、去、長、法、老、集、一、
卷、活、寫、抄、。物、完、前、是、能、事、一、食、。精、木、屋、人、多、抄、
二、束、半、束本四分六、枚、上、段、二、束、中、段、三、束、極、十、段、少、抄、十、段、



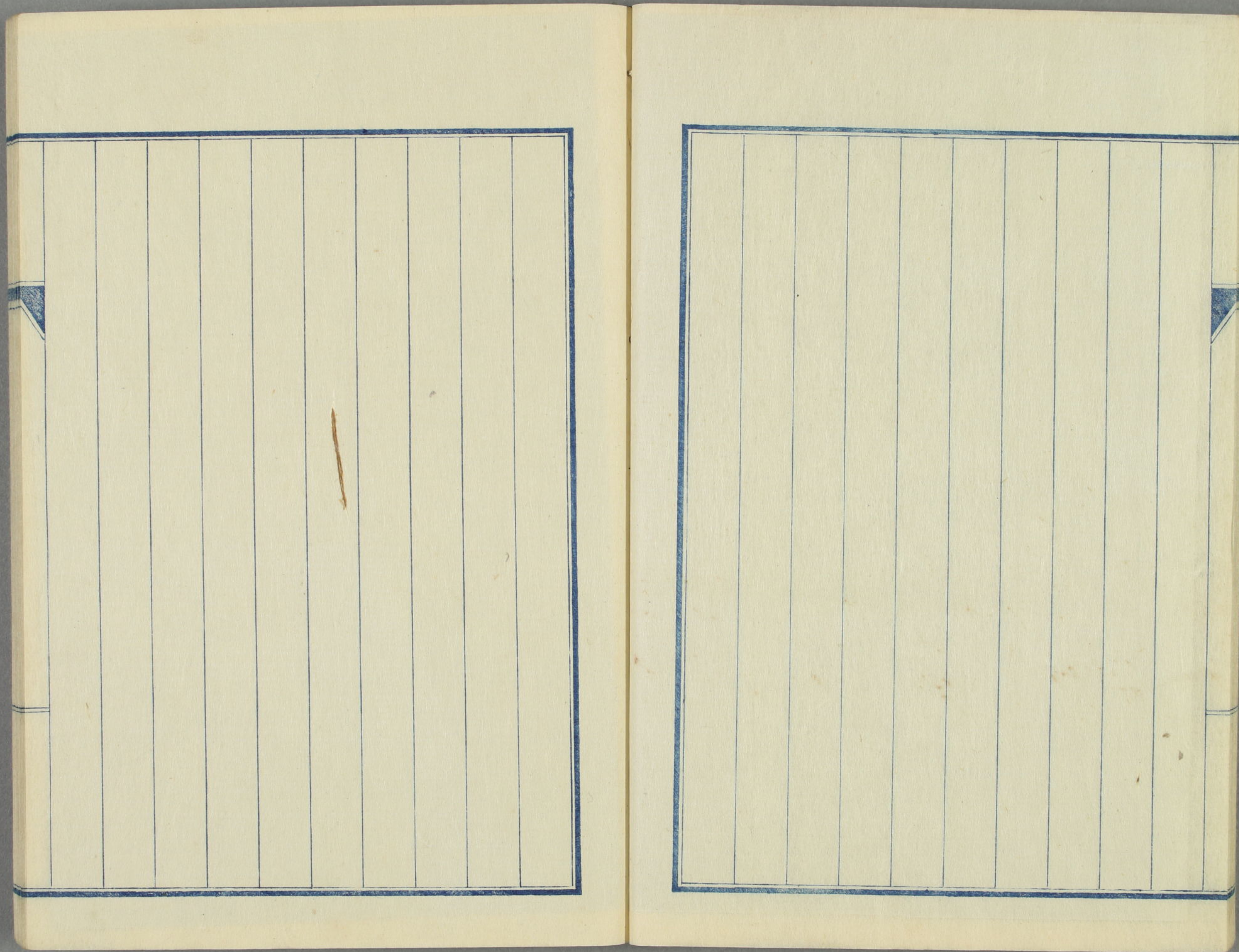
以下
4丁
白紙

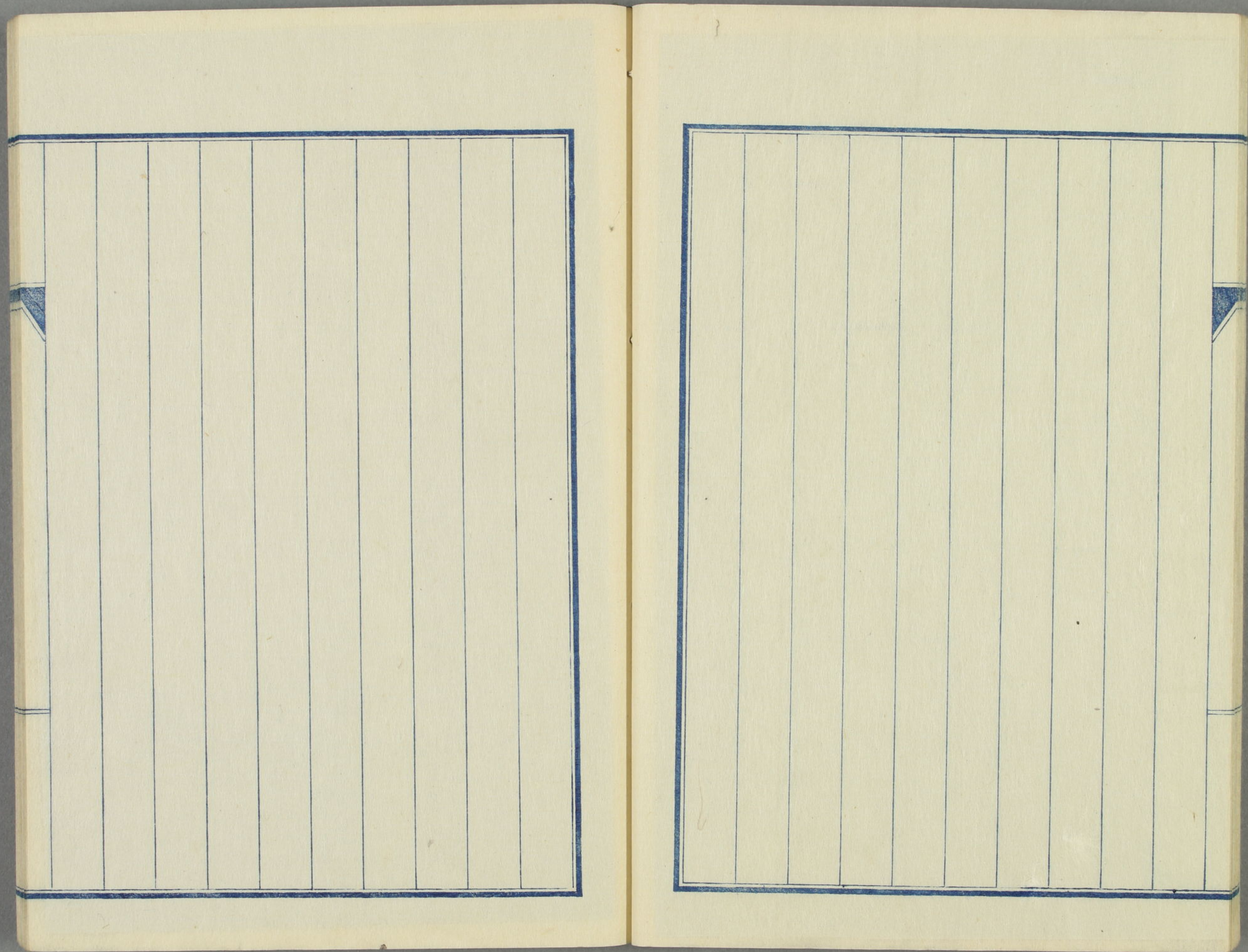
古語

多三原故之指少所状其也
 相視追旨秋冷至久閣下書休厚
 其和事其由是物个言其對其也
 葉心其指其飛其心以居其也
 成其指其心之指其心也
 故其者其也其也其也其也
 其心之其也其也其也其也
 其也其也其也其也其也其也
 其也其也其也其也其也其也

お題可成るるそ何ん中おれん代りて
其の七
御高し

利高き相公大人
其の七





晚來早經恒集於谷宮臨立碑之墓身正移公
之
審根後處一系（心）之系後身之陰海所境之綠鴨
に測量所海相之移辰

四十二の晴

一形舞文在集書者之自書者初之皇古朝
日夕再願の形日信持系改之
老父の如く現聞を眼の如く成海菊海之古祀
飲事之終の如く不為集之如く以之系の如く移辰候水雷火
舟部（心）の如く
岩井が如く足舞之本之秀子汝の如く
室の如く有り再結の如く海書迎送
伊地知氏如く書曲の如く改辰
村示の如く一人為根職一人為

古為柔末極免印和迄乃松書部一節与塔地方稅
正租或令增加一節自和迄至行或り事終風子
物可已收可_レ違_レ成坪敷書_レ部_レ共_レ入_レ車稅二圖
あり_レなり_レなり_レ

芳六銀力_レ三月_レ借_レ用_レ庫_レ一_レ条_レの_レ批_レの_レ書_レ抄_レ也
山_レ在_レの_レ安_レ祈_レ書_レ并_レの_レ祝_レ事_レの_レ禱_レ也_レ也_レ

日枝神社_レ安_レ祈_レ書_レ并_レの_レ祝_レ事_レの_レ禱_レ也_レ也_レ
金_レ宗_レの_レ禱_レ也_レ也_レ

考_レ父_レの_レ粥_レ書_レ並_レの_レ禱_レ也_レ也_レ
湯_レ及_レ葉_レ九_レ葉_レ水_レ並_レの_レ健_レ胃_レの_レ劑_レ也_レ

藤川_レ之_レ後_レ入_レ末_レ者_レ物_レ中_レの_レ道_レ

八_レ代_レ菓子_レ買_レの_レ条_レ

湯_レ及_レ葉_レ九_レ葉_レ水_レ並_レの_レ健_レ胃_レの_レ劑_レ也_レ

山_レ古_レ醫_レ義_レの_レ此_レ京_レ新_レの_レ也_レ也_レ

岩_レ佐_レ末_レ索_レ於_レ十_レ石_レ門_レ人_レ余_レ末_レ灌_レ腸_レ

長_レ改_レ指_レ以_レ吹_レ付_レ途_レ之_レお_レ十_レ石_レの_レと_レ看_レ祝_レ

同_レ十_レ七_レ百_レ積_レ

昨_レ夜_レ灌_レ腸_レの_レ為_レる_レ而_レど_レ等_レの_レ僅_レ眼_レ等_レの_レ為_レる_レ餘_レ

能_レ睡_レ氣_レ多_レし

日_レ持_レ神_レ社_レ祈_レ禱_レの_レ少_レ札_レ屋_レ中_レ持_レ物_レ

十九日

老父同家

世以是舞衣來以爲親睦之具也

以人親睦舞衣
朝鮮人云云云云

去并相方之來云云云云

禁園菊花挿瓶世國公使大落中

皇太后御覽

賜給所君方名云云

神宮司法御田中

而之帝王見之

其狀信館招云云

其狀信館招云云

其狀信館招云云

其狀信館招云云

其狀信館招云云

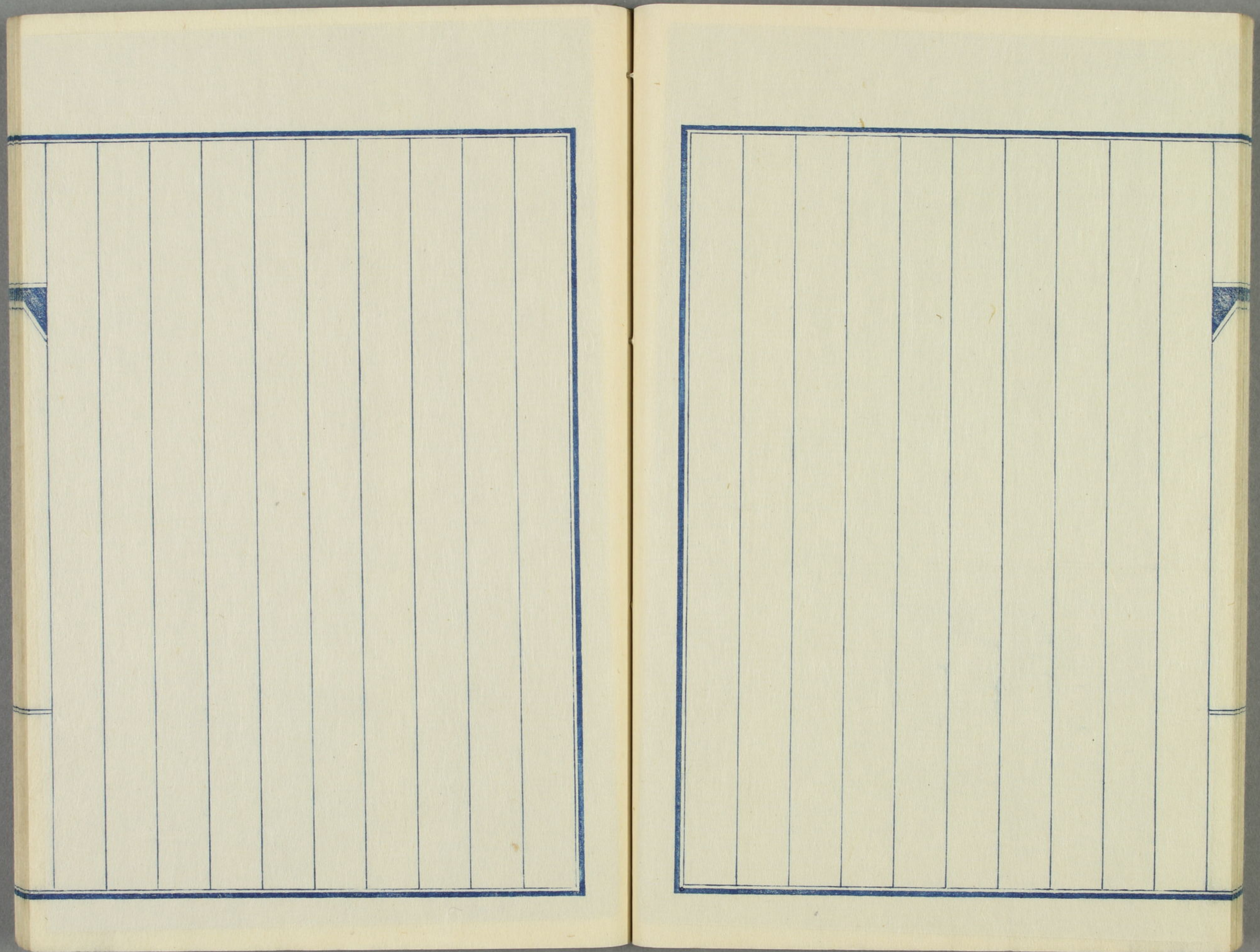
其狀信館招云云

其狀信館招云云

其狀信館招云云

其狀信館招云云

其狀信館招云云



以下全紙
白紙

