

慶應三下外興讓館宛詰諸生口誌

三才
宮島熊藏

早稲田大学図書館

文書 27
A 15
1



十七

一 宣統元年行統病氣未散...

一 宣統元年...

十八

一 宣統元年...

一 宣統元年...

一 宣統元年...

十九

一 宣統元年...

一 宣統元年...

廿

一 宣統元年...

一 宣統元年...

廿一

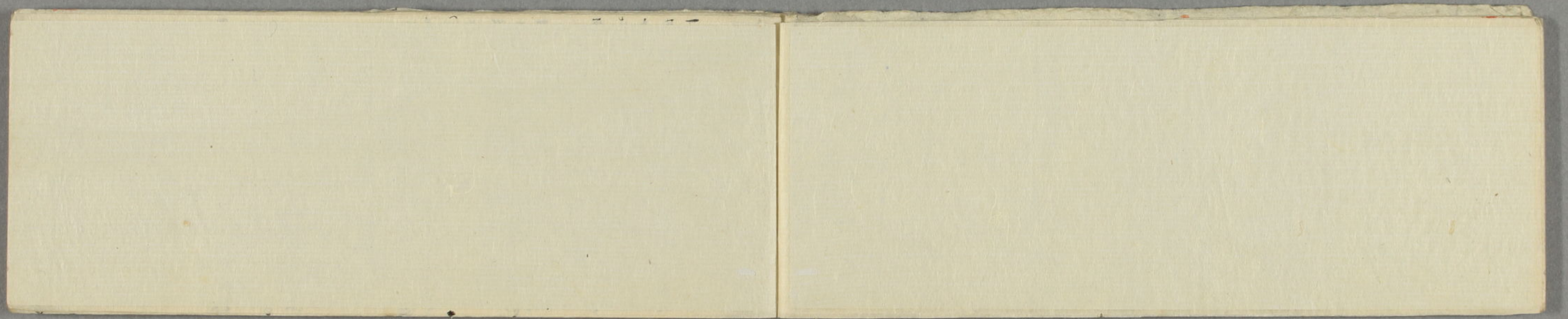
一 宣統元年...

廿二

一 宣統元年...

一 宣統元年...





八月十日

今日... 先... 君上... 其... 此... 物... 大...

十日

今日... 山... 物... 早... 馬...

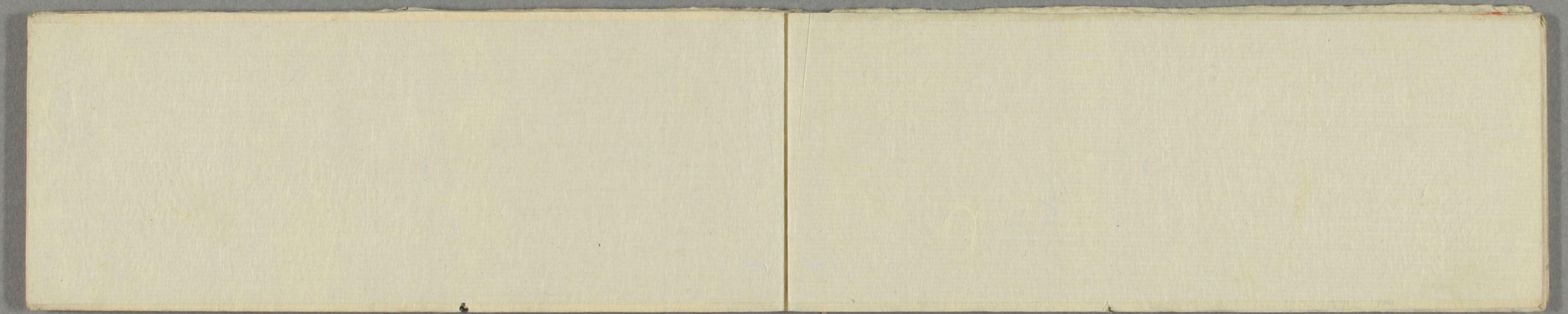
十一日

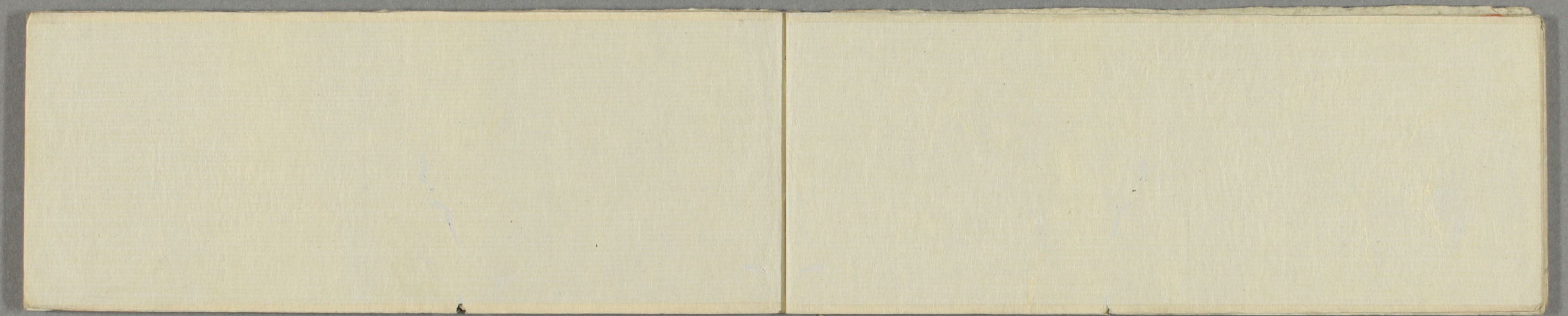
今日... 山... 物... 早... 馬... 其... 此... 物... 大...

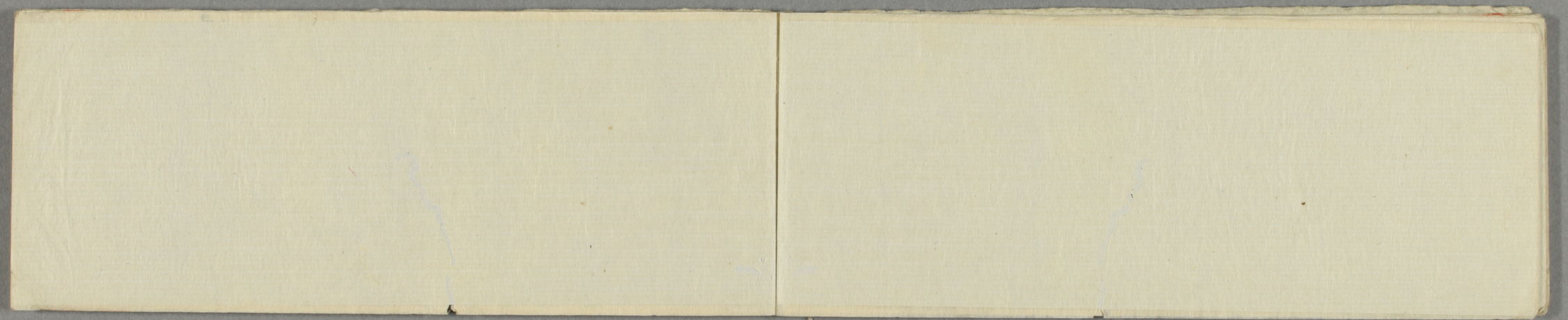
十二日

今日... 山... 物... 早... 馬... 其... 此... 物... 大...

廿四日
陽明先生子海。海為馬邑。其大
元。海之子。相中。地。時。海。不。流。之。公。海。流。
廿五日
於。牛。林。原。上。軍。以。酒。疏。親。也。性
與。階。屬。也。









卷之三下外興張飯負教
面籍

提學 霍田氏在衙門

加教 片山仁一

加教 川見智光

後長 曾根為之介

都護 彌孫丸野門

典籍 于汲與一

如預 李孝之扁

朝國後次

正身人

年長 菅元但馬

年長 福重為馬者

年長 尾飛之脈

以下 拆崎和氣

及四 額田大左

及四 木村敏光

言島無花

△ 小倉 左藏

○ 宇津 江左高

△ 網島 七三助

△ 瑞石 常三郎

△ 小倉 直左

△ 岸川 大儀

△ 以上諸生 本村法親

△ 高野生 白岩并編者

△ 山左 即其子

△ 方 浪原 石

△ 三股 之 吾高

△ 門 左 春 佐

△ 五 梅 延 三 郎

△ 村 山 法 三 郎

△ 海 之 野 三 郎

△ 白 尾 純 三 郎

△ 長 尾 純 三 郎

○ 大 瀧 三 郎

○ 毛 利 三 郎

○ 千 夜 道 四 郎

○ 權 之 助

○ 香 坂 勘 解 由

○ 目 崎 貞 藏

○ 柿 崎 伊 兵 衛

○ 小 幡 貞 助

○ 宮 本 百 衛

○ 松 木 内 匠

○ 棚 橋 文 三 郎

○ 香 坂 與 三 郎

○ 上 泉 直 亮

○ 舟 橋 景 次

○ 山 崎 想 次 郎

○ 櫻 井 甚 三 郎

○ 茂 三 藤 甲 作

女七子字河江御方也
脈方高攻擊時、古記
、時、道、服、り、り、分
唯、言、は、人、七、攻、り、り、め、た、所
は、書、の、政、り、り、同、多、長、書、
去、新、也、の、男、胎、り、り、也、

ハ脈方、強、き、い、遂、又
ハ、辰、ノ、懸、標、也、
也、



慶應下町記事二冊

養浩堂手録

早稲田大学図書館
文書 27
A 15
1-2

