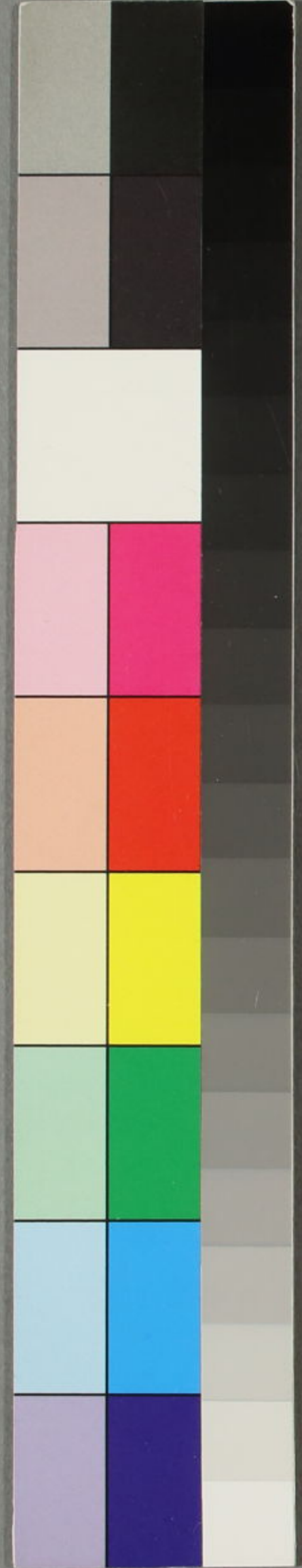


二号

慶應二年

丙寅江戸日記
自八月二十日
到十月十日
熊藏

早稲田大学図書館
文書 27
A 1 1
2



八月二十三日

屋形極 楊田 處敷 津路

市保方

方目附 若林 伴兵衛

市保方 方目附 若林

江戶 穴屋 穴島 津川 島

市保方 方目附 若林

市保方 片桐

市保方 小島 津川

市保方 穴屋 津川 島

市保方 穴屋 津川 島

市保方 津川 島

市保方

市保方 津川 島

市保方 津川 島

市保方 津川 島

市保方 津川 島

市保方 津川 島

市保方 津川 島

市保方 津川 島

市保方 津川 島

八月廿三日

一 曉字の草字如左千住宮内省 該侯 若林 伴兵衛 津川 島

一 曉字の草字如左千住宮内省 該侯 若林 伴兵衛 津川 島

一 曉字の草字如左千住宮内省 該侯 若林 伴兵衛 津川 島

一 曉字の草字如左千住宮内省 該侯 若林 伴兵衛 津川 島

一 曉字の草字如左千住宮内省 該侯 若林 伴兵衛 津川 島

同北四

一 曉字の草字如左千住宮内省 該侯 若林 伴兵衛 津川 島

一 曉字の草字如左千住宮内省 該侯 若林 伴兵衛 津川 島

同北四

一 曉字の草字如左千住宮内省 該侯 若林 伴兵衛 津川 島

一 曉字の草字如左千住宮内省 該侯 若林 伴兵衛 津川 島

一 曉字の草字如左千住宮内省 該侯 若林 伴兵衛 津川 島

同北四

近有引金... 林... 大... 小... 一... 昨... 赤... 虎... 所...

同海口... 昨... 上... 出... 其... 乃... 乃...

九月朔日

未... 大... 乃... 乃... 乃...

一... 一... 一... 一... 一...

閏

一... 一... 一... 一... 一...

一... 一... 一... 一... 一...

一... 一... 一... 一... 一...

一... 一... 一... 一... 一...

一... 一... 一... 一... 一...

一... 一... 一... 一... 一...

一... 一... 一... 一... 一...

○ 吳常江府... 執物何人... 并方小... 密計... 陽州... 陽州...
○ 吳常江府... 執物何人... 并方小... 密計... 陽州... 陽州...
○ 吳常江府... 執物何人... 并方小... 密計... 陽州... 陽州...
○ 吳常江府... 執物何人... 并方小... 密計... 陽州... 陽州...
○ 吳常江府... 執物何人... 并方小... 密計... 陽州... 陽州...

日方

一 早起... 陽州... 陽州... 陽州... 陽州... 陽州...
一 早起... 陽州... 陽州... 陽州... 陽州... 陽州...
一 早起... 陽州... 陽州... 陽州... 陽州... 陽州...
一 早起... 陽州... 陽州... 陽州... 陽州... 陽州...
一 早起... 陽州... 陽州... 陽州... 陽州... 陽州...

一 夜中石を求むる事は皆去るに依りて
一月見ると色も雨天下りぬる事あり

回二箇月

一 船中舟子等皆病を患へて風程船尾州に甚く又去る事なき事表露得ず事之程
由多し候事相しり候事あり候事あり
一 美濃の郡多岐郡に舟着候事あり候事あり
一 舟着候事あり候事あり候事あり候事あり
一 舟着候事あり候事あり候事あり候事あり
一 舟着候事あり候事あり候事あり候事あり

回十箇月

一 舟着候事あり候事あり候事あり候事あり
一 舟着候事あり候事あり候事あり候事あり
一 舟着候事あり候事あり候事あり候事あり
一 舟着候事あり候事あり候事あり候事あり
一 舟着候事あり候事あり候事あり候事あり

梅は蜜度

梅は蜜度

一 舟着候事あり候事あり候事あり候事あり
一 舟着候事あり候事あり候事あり候事あり
一 舟着候事あり候事あり候事あり候事あり
一 舟着候事あり候事あり候事あり候事あり
一 舟着候事あり候事あり候事あり候事あり

一 舟着候事あり候事あり候事あり候事あり
一 舟着候事あり候事あり候事あり候事あり
一 舟着候事あり候事あり候事あり候事あり
一 舟着候事あり候事あり候事あり候事あり
一 舟着候事あり候事あり候事あり候事あり

又津屋之十五百俵... 仙居... 一坊... 口家... 切...

一板屋... 山川... 林家... 名物... 一取...

一上... 同... 一... 同... 一... 同...

一... 同... 一... 同... 一... 同...

一... 同... 一... 同... 一... 同...

一... 同... 一... 同... 一... 同...

一... 同... 一... 同... 一... 同...

一... 同... 一... 同... 一... 同...

一... 同... 一... 同... 一... 同...

一... 同... 一... 同... 一... 同...

一... 同... 一... 同... 一... 同...

一... 同... 一... 同... 一... 同...

一... 同... 一... 同... 一... 同...

合居の物に... 一、...

一、... 一、...

同二、

一、... 一、... 一、... 一、... 一、...

果僅... 一、...

一、... 一、...

一、... 一、...

一、... 一、...

一、... 一、...

一、... 一、...

一、... 一、...

一、... 一、...

一、... 一、...

一、... 一、...

一、... 一、...

一、... 一、...

一、... 一、...

同四、

一、... 一、... 一、... 一、...

四上
一、
二、
三、
四、
五、
六、
七、
八、
九、
十、

一、
二、
三、
四、
五、
六、
七、
八、
九、
十、

一、
二、
三、
四、
五、
六、
七、
八、
九、
十、

一、
二、
三、
四、
五、
六、
七、
八、
九、
十、

此為他邦之志也... 米決與人上車... 京師同... 月... 此為他邦之志也... 米決與人上車... 京師同... 月... 此為他邦之志也... 米決與人上車... 京師同... 月...

有存明乎申刻... 且先... 國... 此為他邦之志也... 米決與人上車... 京師同... 月... 此為他邦之志也... 米決與人上車... 京師同... 月...

米澤... 山月... 此為他邦之志也... 米決與人上車... 京師同... 月...

〇 雜記

海城十日
由八日
庚午

庚

⑪

~~...~~
~~...~~
...

~~...~~

...

...