

此上作并之先之
不所多矣脈貫通之
今之

二口七三少却法其皆係
若細之今之其後反
の政友乃陽也之其
系系系母之其其
今之其乃之其其
強之其其其其其
之其其其其其其
無之其其其其其
白之其其其其其
強之其其其其其
其之其其其其其

之其其其其其其
其其其其其其其
其其其其其其其
其其其其其其其

或百九

六向是

辅也

若心

辅也

持也

且云

云一

各行

七能

辅也

五气

若心

辅也

若心

八十四

名年

八十四百心七子字子

初子子子子子子子子

右心七

聖王

古蹟心

出御) 輔心心心心

若心心心心心心心心

名心 無心段 心心心心

己心

入御) 輔心心心心

御心 宮下心心心心

入心心心心心心心心

心心心心心

九心心心心

心心心心心心心心

九

竹

長

五

十

竹

十

竹

十

竹

竹

竹

竹

竹

竹

新鑿一室之三四

之室之三四

事成思心於此

其

十二張四者之十

之

丁

下

垂

是

之

內

古

三

子

亦

五
三

武部友

如子

お

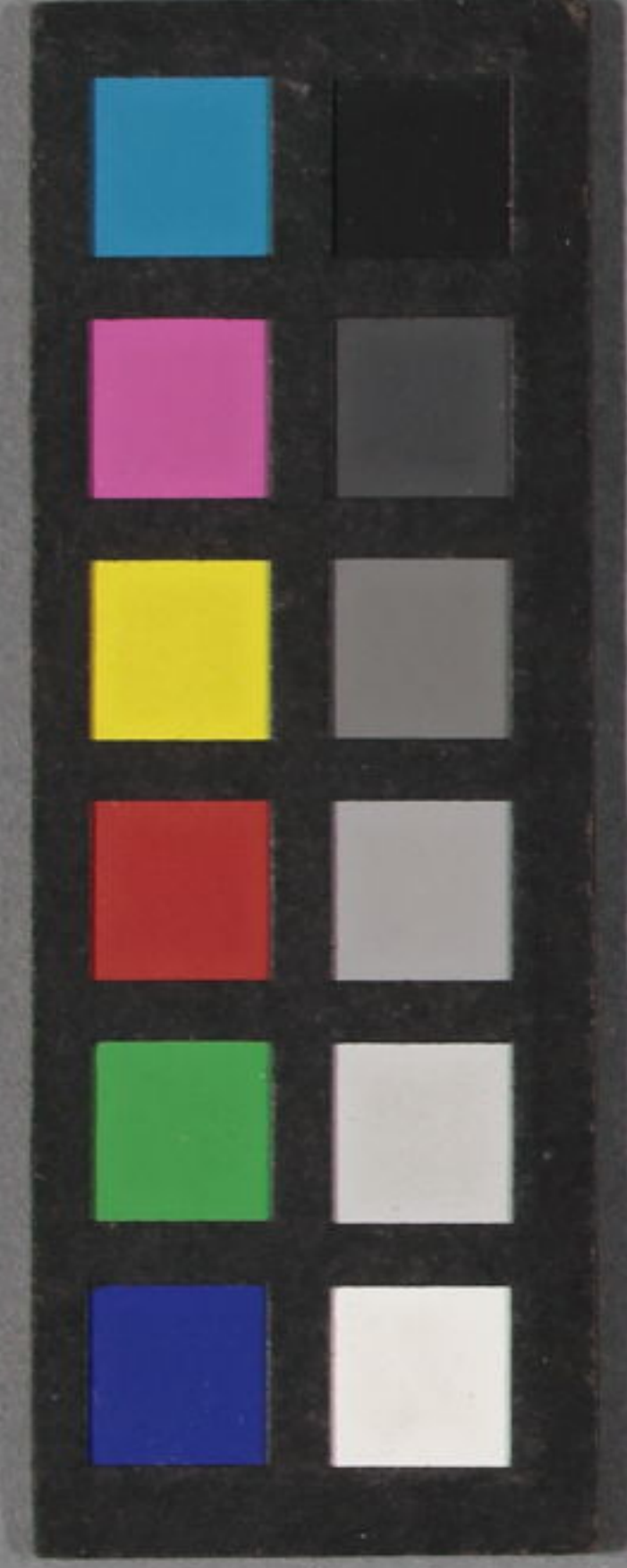
申
馬
古
如
殿

中仙門家文書

長助題



一〇八



中御門家文書

長門守 頼朝



108

