



嘉永七年七月十九日
桂 皇居
内侍所假殿 渡御次第
并 备忘圖列書等
奉行頭辨老受朝臣





191-1

一九一—

侍中左少丞友經之

嘉永七年七月廿九日
内侍所假殿 渡御當日備忘



一自奉行議奏打合

一渡御下御惣事具之旨 言上之

後光受 内侍所下参入物惣事

頭方申辨可示給事

一於御内儀御服之時 出御之事

被 仰出少様願度也直早参候

南筥貝子

一於御内儀御手水之時御案内相

願度也事

右待御案内 西假殿簾中

御羽車可羣之事

一御羽車入簾中執事自頭方申辨

言上少後自簾中 出御南庭

下御事有之事

一二御羽車御鎮座後御當役

可申入七事
一御准初

一候 内侍所議奏十打合

西假殿儀

渡御 下御惣十具三旨

言上之後 内侍所十奏上之事

出御之旨六位告事 於内侍所
為服之時也

各下殿廻庭上事

御手水之事六位告事後庭上

御書役十申上七事

一御羽車可奉之旨御案内一

後可昇上示官勢

自階中程御見舞人之取傳一

事

御羽車奉之事以三位頭奉辨

十合案内七事

二御羽車刀自卷御簾比可昇上

示官勢

東假殿儀

一御羽車奉昇上之事

刀自卷御簾次將見之御駕雲子
於階下奉廻可昇上事

一御羽車昇上後

二御羽車可昇上哉後庭上御書

後十同御下知上於階下奉廻

可昇上之事

御鎮座之事 頭六年辨ハ今案内

御兩皮如嘉永度御見舞人奉仕
之事

一 下御 頭六年辨 議美ハ

打合

自御當役 下御之儀 御安内給也

哉事

可下也

御心属寒之事 女房可仕奉仕

哉 崩保 不皮奉仕 哉何度

之事

内侍奉仕之事

御引直衣 御祓奉引直之事

但如例可取御祓哉事

不乃由祓之事

一神事

奉行供奉 未二夜三日

早参 一夜

一奉行殿下以恭入

散仗內覽御料進之事

渡御散仗一枚官外記一枚

下御奉書自筆二枚權三枚

具次第可言上哉何事

一奉行 內侍所奉上恩候申上

御內障具次第可申亦刀自事

一御手拭笈自御文庫可取御三筆

一謁議奏申沙汰參入屆事

一早參至六位參集事

一六位出頭教女已下後事

一諸司御裝束以六位下知之事

一東西假殿堂燈女儒奉仕位

命事

一伯清被可勤仕被后事

一樂所^是進衛府奉仕后事四門慢
侍内休所

一伯清被奉仕^与社后事

一御裝束諸司具^与旨六位后

奉事

一内陣具^与刀自后奉事

不及也

一御杖^中出

一御才整自如才^与公后

高段代^与中

一东西假殿^是御地南庭后

捨^与中

一后所下御具^与后

御之^{下所}教女^二夜^一奉書^二可^一夜

儀奏^二官外^一祀^二夜^一三催^二夜^一

教女^二下^一融^二之^一寫^二門^一進

奉所長^二以^一中^二何^一不^二希^一入^二令^一向

和方頭中系不以議奏不獨

十

一 奏以長以不假內不世時次特

一 內不假假議奏長

街催入

仰口

一 尚議奏 傳宣 頭

早奉假南會子

於仰內及部服收催出脚

之方奉

自內皇州字疑六位請取候

一 出州之方以六位法奉行 之位

直陶系之事

一 奉以元行已下 供奉 各假

西假殿西庭整列

一 押年水之方以六位法奉行其

之位假奉州側

一 押年水之假 內所 之位奉

殿下 仰之方言之事

長順可被之事

一 御用事可 羣哉 内務所候

議奏下奉行 打公事

議奏候 養子奉行 自庭哉

公事

一 議奏 御用事可 是事候示

之後 奉行 真仰 官務

余 駕書 下事

一 御用事 入 簾中 了 此 奉行

仰 傍 方 夜 令 告 頭 右 中 辨 事

一 頭 右 中 辨 告 議 奏 可 有 下 州

言 上 之 事

一 西 假 殿 西 面 御 簾 刀 自 裏 へ

一 御 用 事 高 欄 下 方 東 三 丁

駕 書 下 可 昇 上 事

自 階 中 央 筆 負 子 向 右 之 昇 へ

自 内 陣 女 官 亦 變 へ

一 西 面 御 簾 御 用 事 内 陣

一 後 暫 下 へ

一 出 御 下 御 東 庭 御 座

頭 右 中 辨 供 御 草 鞋

九夜侍中 州展風開閉但無
御易臨朝事 跪

一乃自裏河崖

一伯相吉田後此亦奉一昇出

州羽車 自著子堂之門昇之

至階中央 駕雲下 進出奉昇之

如次第

此所令官務催先陣登河已下

後列筆各奉伏

一伯州下机御灯籠之後駕雲下

一壹御幸櫃西假殿裏方庭中

御之間暫侍可

右立兩御左方奉侍

一乃自 本殿西面御扉裏裏

二州羽車 入門陣已下如

一御幸櫃 渡御儀

右立兩御左方奉侍

一御幸櫃 駕雲下 奉昇之後

先陣進出御下机御燈籠如物

一御列治才進出奉昇儀及御

下机御燒 籠赤三御幸 柅
御科為連千木口時走進自
雲階傍傳千伯

一臺御幸 旋經東伎殿階下為
臺千木至進之 高欄下キ方東也

一假辰宮御 屏乃自更衣之
伯招吉田藤波公守

次一御幸 柅堂之自階中 史筆負

子之間奉昇之伯也下奉
昇之女官亦同奉昇之内陳

次御屏尸自下之

一小時一御幸 擡御鎮座
尸自更衣御屏

先是尚書及貴子女官出座

御羽車盛具受之渡于駕車

々々分昇之置北辺是屏

一六位奉殿下御鎮座與之矣

言上事

禁二御羽車 東儀候押方座
御傳田

身行二御羽車 可身昇衣
身議奉道 可身昇上世系

一事

二所羽車 可昇上车行今羽

林之傘駕車下於階下車

廻高欄下キ方東 已下如初儀

一小時二所奉櫃御鎮座了

空御羽車渡鳴鑼下事

物多如初

二所羽車 入儀中 所之後

真之奉行以之迄若頭右中亦

一頭右中亦福儀奉之度同所儀

奉御奉了

一入所如例

二所羽車 昇衣度次將已下陣

一奉行衣内之

一下所無矣 由頭右中亦了

予奉行

一 孟吳子子福儀奏奉丹封

贊

此序神饌可修我伯夜

真可保我壽

一 奉丹早奉 恆邦無矣

此後子之先儀奏次表使

一 次將供奉 之下在退中

一 伯不供 神饌亦改尋奉丹

可為後

奉丹後奏也打冷

一 神饌無矣 相伊方的

之

一 勿學不奉丹 早下思悅

一 奉丹冬及下無矣思悅

之

一 奉丹為

内侍所渡御假殿次第

先洗清御殿供下敷

其皇孙床等

刻限思奉土等参集

左右近衛次将進立

御下

次御幸櫃出御

博士命婦女官等奉

御之

左右駕車了奉荷之

路次掃部寮供筵道

行列

先左右近衛次將以下

下稿
為先

次御幸櫃

次職事

出納
相從

次改官

兵衛

主上下御庭上殿御

次御幸櫃入御

左右近衛次將進之

砌下

次奉安置於床土

女官役之

次供御燈篋木八足机

等

次供御幣御供

内藏寮
拜備

内侍司奉向供之

一御列

右近衛府

將曹

紀宗城

左近衛府

將曹

秦常勝

將監

季資

少將

通善朝臣

將監

景典

少將

公董朝臣

御幸櫃

中將

寄身番朝臣

中將

定切朝臣

御幸櫃

職事

光受出納

長頃

少納言

時見朝臣

辨

豐房

史輔世為祿

外記

師親

史生

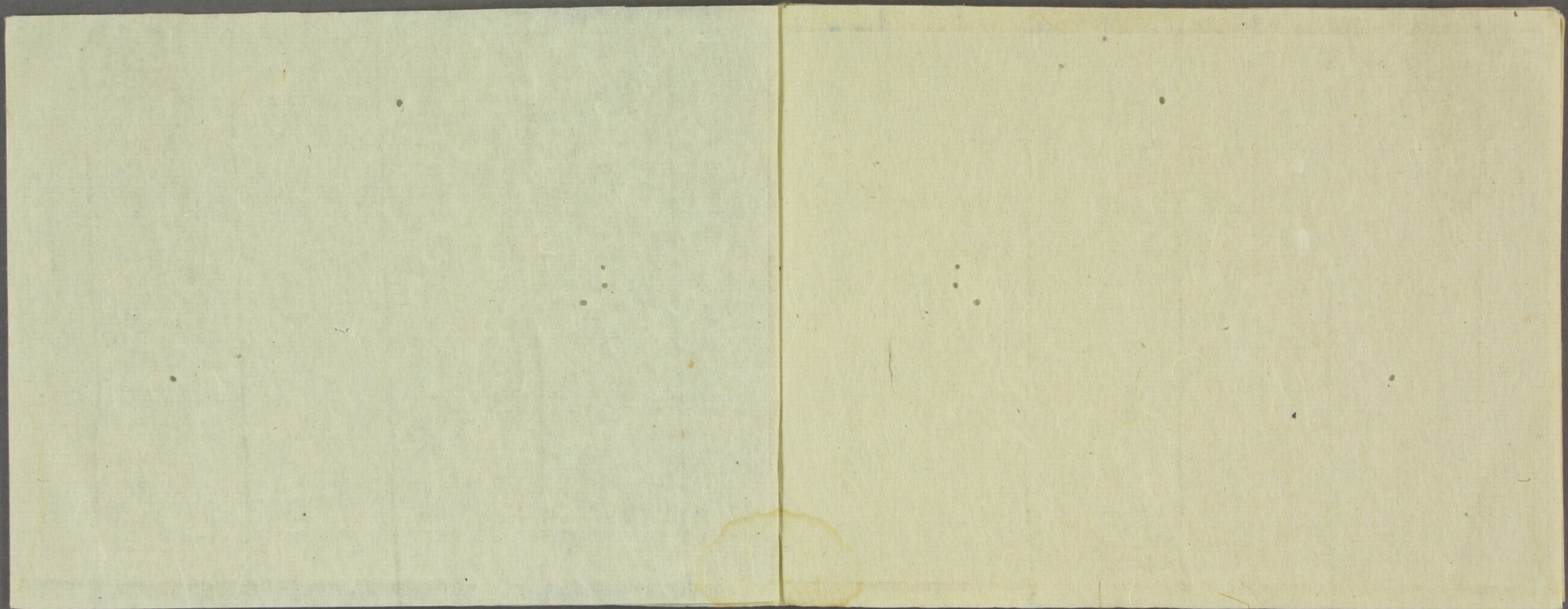
以昌

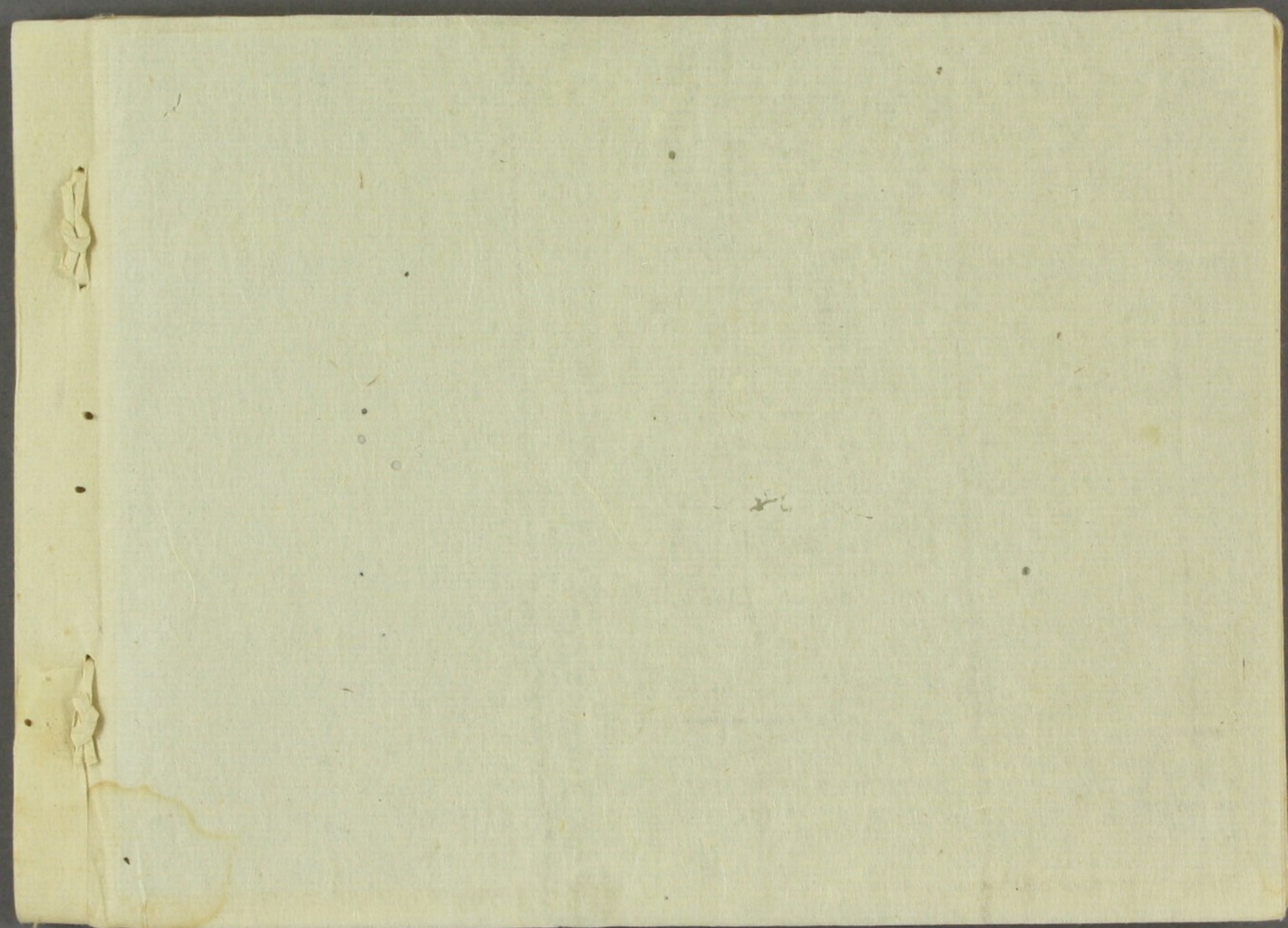
宗國經成

官掌

紀氏萬

紀親成





191-2

一九二二

嘉永七年七月十九日桂 皇居

内侍所假殿 渡御之列書

奉行光愛朝臣

左少丞藤経之

左衛府

右衛府

将曹

将曹

奉常勝

紀宗城



將監

季資

廿將

通善朝臣

將監

景典

廿將

石重朝臣

御幸櫃

中將

寶廉朝臣

中將

定切
懷冕朝臣

御
權

職
事

光
愛

出
酒

長
順

廿
日

晴
光
朝
日

新

葦屋

史

輔世

補

外記

師執

史生

管

宗國



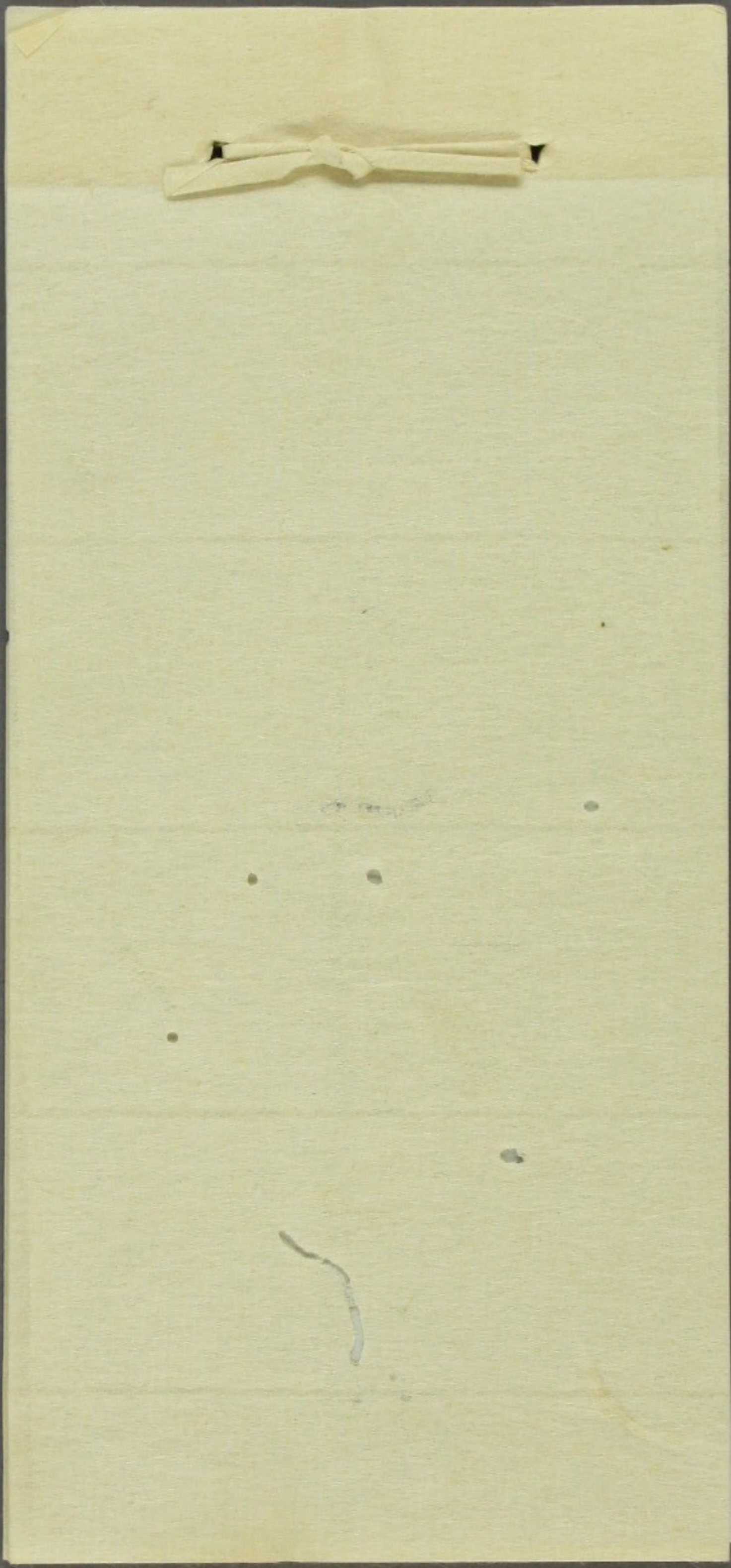
官常

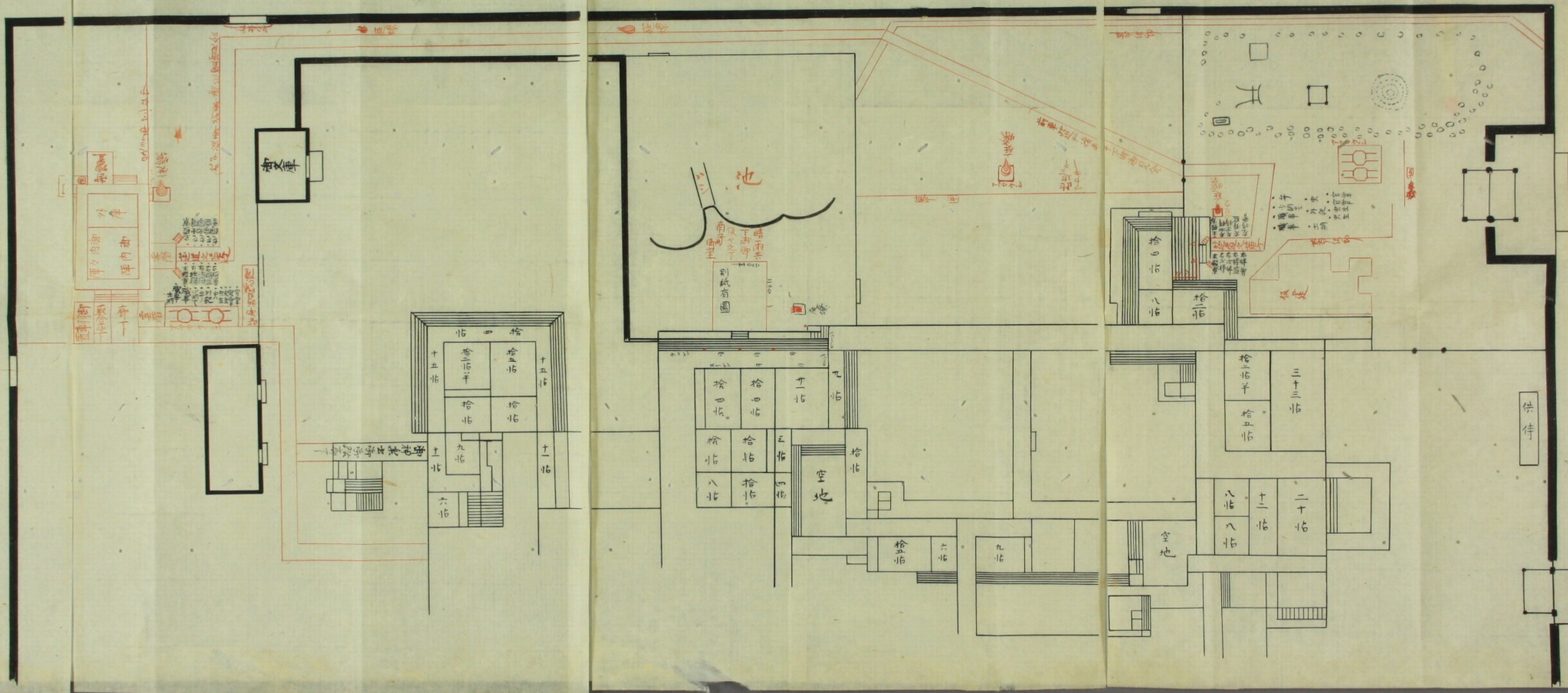
化民為

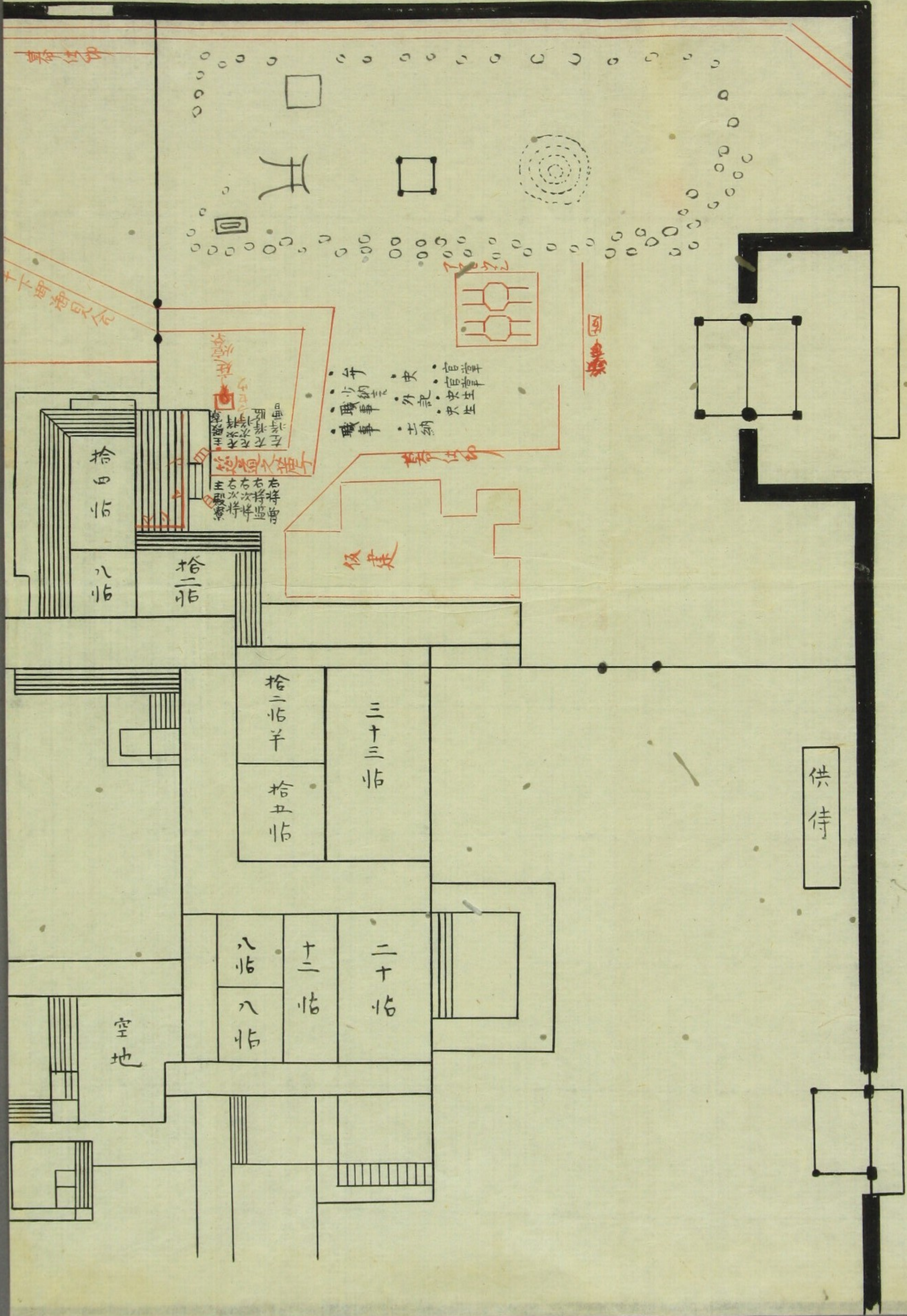
化親成



50 1 2 3 4 5 6 7 8 9 70 1 2 3 4 5 6 7 8 9 80 1 2 3 4 5 6 7 8 9 90 1 2 3 4 5 6 7



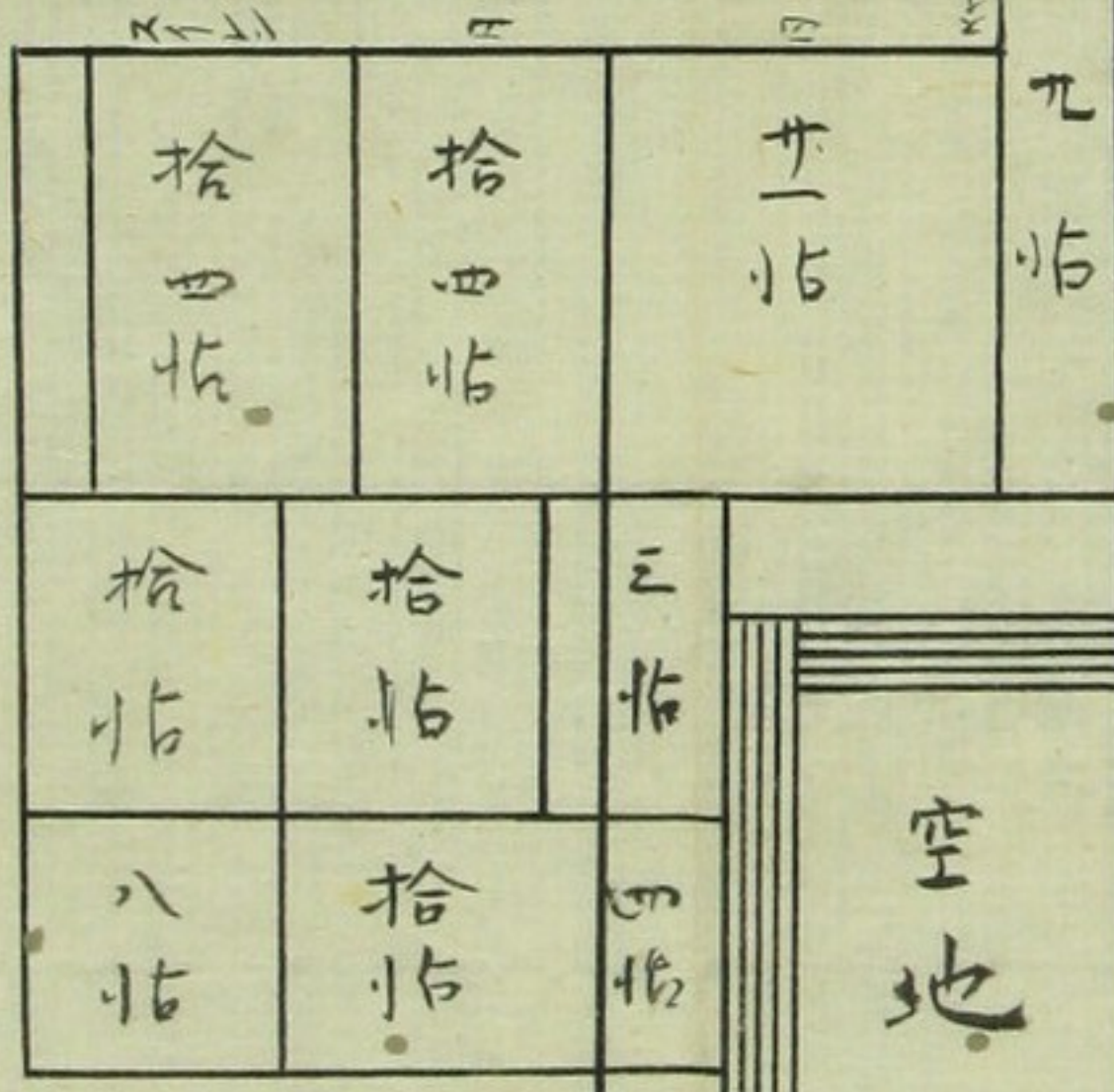




池野



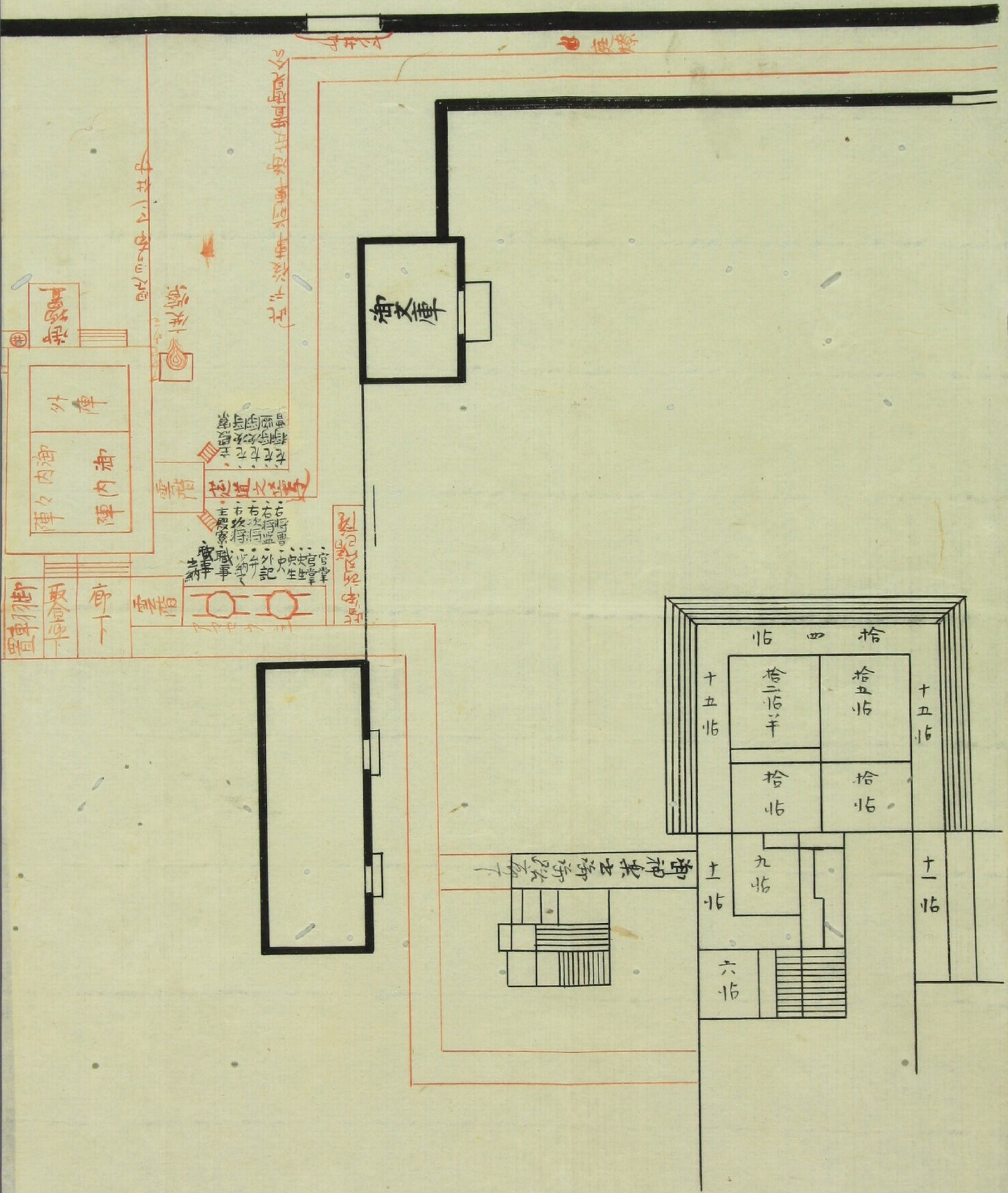
別紙有圖
11.00
11.00



拾
五
帖
 六 帖 |

九
帖

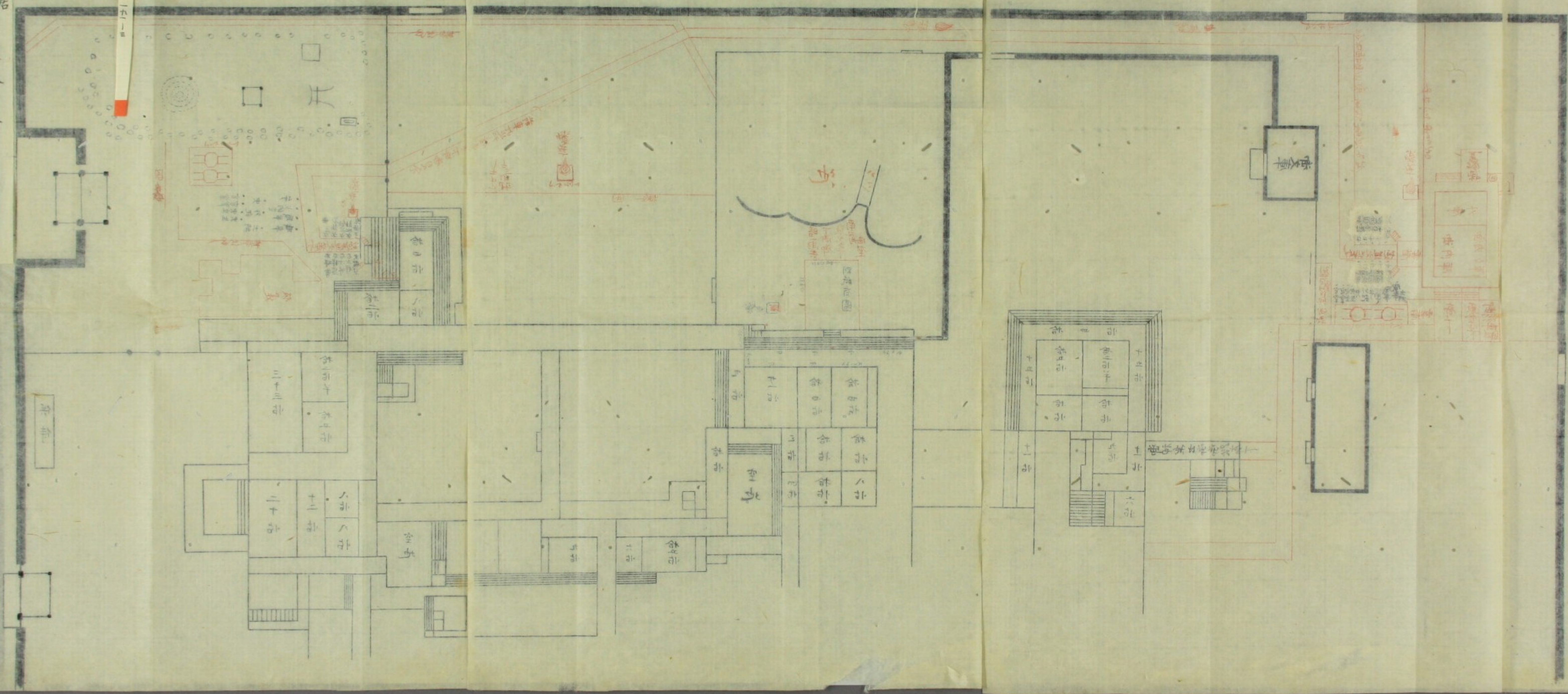
8 9 120 1 2 3 4 5 6 7 8 9 130 1 2 3 4 5 6 7 8 9 140 1 2 3 4 5 6 7 8 9 150 1 2 3 4 5 6 7 8 9 160 1 2 3 4 5





桂
皇居
内侍所假殿
渡御之道筋圖

191-3



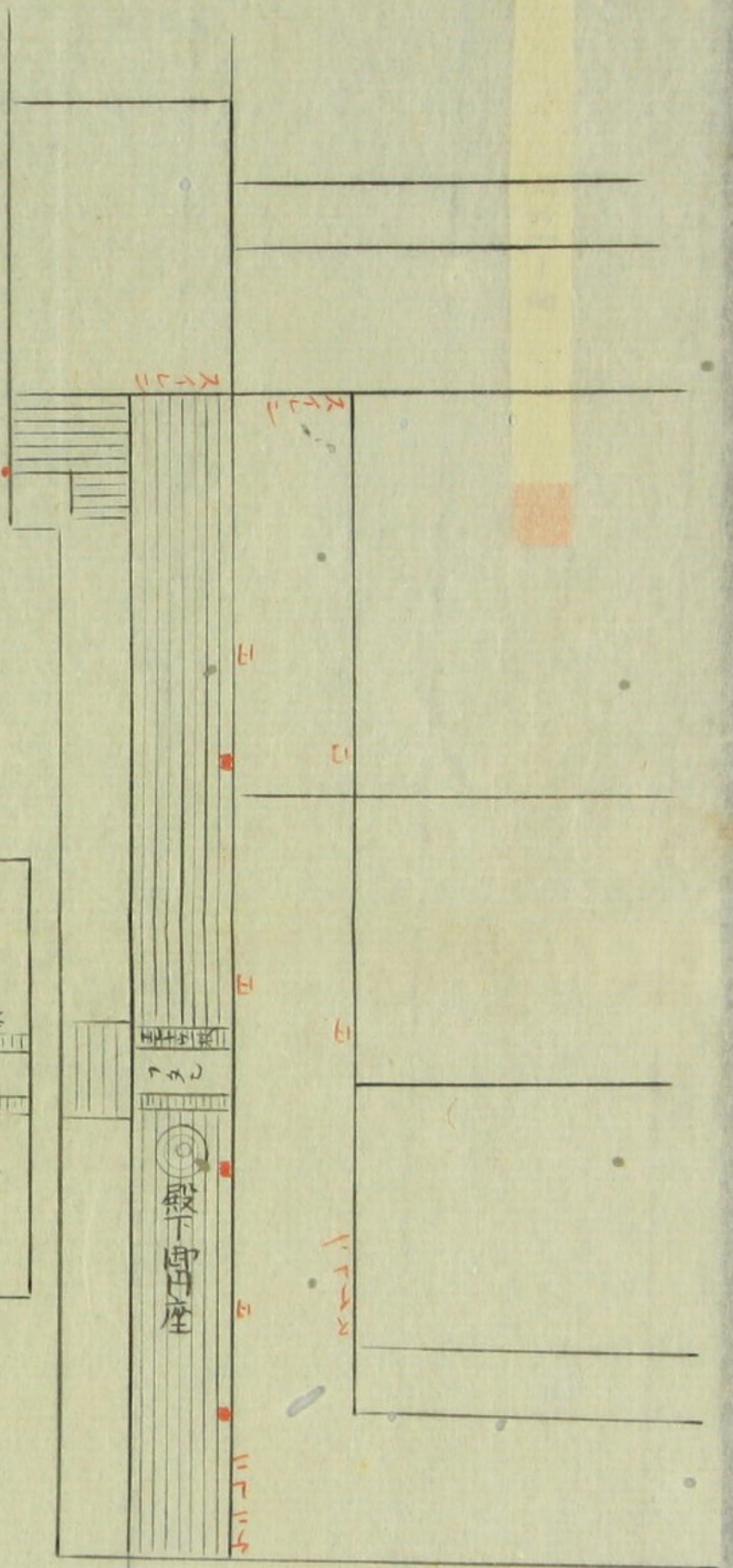
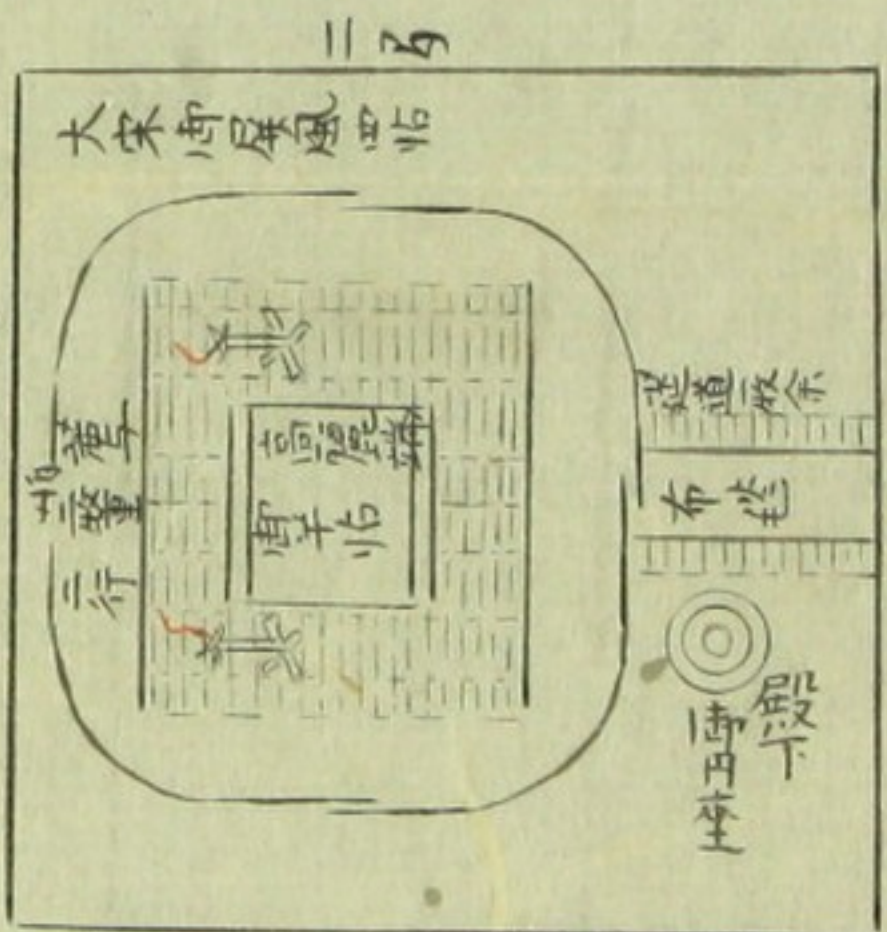
桂
皇居
内侍所假殿
渡御東庭
下御圖

191-4

南

シニキヤ子
化粧臺柱角

燈臺



内侍所渡御假殿次第

先洗清御殿供下敷

臺并床等

刻限供奉輩各集

左右近衛次將進立

砌下

次御辛櫃出御

博士命婦女官等奉

昇之

左右駕輿丁奉荷之

路次掃部寮供筵道

行列

先左右近衛次將已下

下膳
為先

次御辛櫃

奉行頭左辨光愛

劉自作進

内侍所假殿渡御次第

桂皇太后

嘉永七年七月十九日

内侍司奉向供之

次供御幣御供内韓内備藏

等

次供御燈賢木足机

女官安置於床上

次奉安置於床上

砌下

左右近衛次將進立

次御辛櫃入御座敷

次御上御座敷

此

次政官

次職事

相納



西假殿儀

191-6
渡侍一馬如前具了公言上
後 内侍等参上之事

出侍之公三位告来 於内侍
由暇之時也

各下殿廻之庭上事

侍平水之事 三位告来

從庭上由當役下申上之事

一馬羽事 可昇事 之公由事
之後可昇上示平務

自供中程由具舞人之更
侍事

侍初事 至事 訖事 以三位

動存事 辨 令事 高 事

二馬羽事 刀自卷由扇之

可昇上示平務

東假殿儀

一馬羽事 奉昇上之事

刀自卷由扇之 將目是矣

仰駕連之 於階下奉廻

可昇上事

一馬羽事 昇下後

二馬羽事 可昇上我從庭上

由當停個由下知上之於

階下奉廻可昇上之事

由鎮座之事 經存事 并 令

案内之事

由兩皮如嘉永度由具舞

人奉仕之事



191-7

一九一七七

自御當役 下御之儀

御案内給裁事 可申入

御簾裏之事 後房可

被奉仕裁 御保 不友奉

仕裁何處 九事 内侍奉仕事

為門直衣 結袿奉以

直事

但外例可取 結袿裁事

不友御祓事



一渡市下馬物部具了古
 言上後老受内侍前系又
 七物部即万平并大平后了
 一取市内侍由服之的出市
 有了以仰出好取厚也
 且早急得南等字
 一取市内侍由平水一的由案
 内相取多也了
 右待由案内西假殿案平也
 初打事一云案了了了
 一市打事一云案平統事白取
 右平并言上九後白案平
 出物南庭下馬市可取有
 了了
 一三市打事由解庭後市
 考後下可入事
 一力由取新

