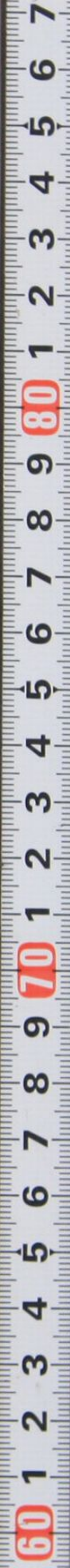




明治三庚午年夏

恭明宮清造
諸職方入札並後平均書

一
一
一



入札直後平均書

元積り

一金全曲美曲子百九兩

三米

銭二百枚

入札直後平均書

一金全曲美曲子百九兩

三米

三米

銭二百枚

内訳左

大工

元禄
一合七子百拾八兩

銭百四拾

今出川幸會

一合七子百拾八兩

伏見屋茂

九島屋

一合七子百拾八兩

柳屋彌

福中屋

一合七子百拾八兩

大和屋

一合七子百拾八兩

徳下屋

右四ヶ所均五匁

一合七子百拾八兩 銭百拾八兩

傳方

元禄

一合七子百拾八兩 銭百拾八兩

西田屋

一合七子百拾八兩

美屋

銭百拾

一 金百兩 銀百兩

銀百兩

仲方 市在町 可
前庄 善五 備

右 銀百兩 均五倍

一 金百兩 銀百兩

銀百兩

清 有 付 付 可

換 科 とも 可

元 續 可

一 金百兩 銀百兩

銀百兩

一 金百兩 銀百兩

銀百兩

西 田 庄 市 在 町 可
美 山 庄 市 在 町 可

一 金百兩 銀百兩

東 田 庄 市 在 町 可
大 塚 庄 市 在 町 可
松 尾 庄 市 在 町 可

右 銀百兩 均五倍

一 金百兩 銀百兩

銀百兩

清 有 付 付 可

山 庄 市 在 町 可

元禄

一合七百拾五兩錢貳五兩

新河之桑上野

一合四百拾五兩

不尾跡

錢貳五兩

勢尾所考所

一合二百九拾五兩

錢貳五兩

四ノ天に伊

右二り平均

一合三百拾五兩

清有

銀

元禄

一合七百拾五兩錢百

相原高川

一合七百拾五兩

十文

錢貳五兩

ある所押

一合七百拾五兩

十文

右二り平均

一合七百拾五兩

錢貳五兩

石

元徳

一合中子二百拾五兩二

錢拾五

大御所

一合中子二百拾五兩

瓦何彦

同新瓦所

一合中子二百拾五兩二同中二兩三

錢中

右二合均

一合中子二百拾五兩

錢二

清

石

元徳

一合中子二百拾五兩

錢五

一合中子二百拾五兩三新上所

白川

一合中子二百拾五兩二錢三包三

右二合均

一合中子二百拾五兩

錢中清

壁方

元徳

一合子九百三拾五兩二錢五分

一合子四百廿五兩三錢五分
此は徳政の所
言ふは徳政の所

一合子九拾貳兩一錢五分
此は徳政の所
言ふは徳政の所

右二日平物
一合二千三百拾五兩三錢五分
此は徳政の所
言ふは徳政の所

鏡

元徳

一合子百三拾五兩二錢五分

一合子貳拾三兩二錢五分
此は徳政の所
言ふは徳政の所

一合子拾五兩三錢五分
此は徳政の所
言ふは徳政の所

右二日平物
一合子百三拾五兩三錢五分
此は徳政の所
言ふは徳政の所

おまへ

元徳

一合百七拾五銭

一合百七拾五銭

銭

徳本所
松本所

一合百七拾五銭

銭

高野

右真の多物五倍
一合百七拾五銭

おまへ

元徳

一合百七拾五銭

一合百七拾五銭

銭

一合百七拾五銭

銭

右三多物五倍
一合百七拾五銭

常圓方

元徳

一合子百三拾四二条

銭四拾四の

一合子百三拾四二条

銭四拾四の

西地
三拾四の

新車や町三拾四の

法三拾四の

一合子百三拾四二条

銭四拾四の

右二口平均五拾

一合子百三拾四二条

銭四拾四の

法三拾四の

屋振

元徳

一合子百三拾四二条

銭四拾四の

一合子百三拾四二条

銭四拾四の

東地

法三拾四の

一合子百三拾四二条

右二口平均五拾

一合子百三拾四二条

銭四拾四の

養師

元徳

一合拾五兩三錢

九三可申少河原入丁

一合貳拾五兩三錢

秋田屋

錢之百に取

増町行屋丁

一合拾五兩

松尾屋

右二日平均五
一合貳拾五兩三錢

清有戸

井戸

元徳

一合拾五兩三錢

三浦屋

一合貳拾五兩

井儀

一合貳拾五兩

同

清有戸

右貳日平均五

一合貳拾五兩三錢

清有戸

六 研 々

元徳

一合七子百部拾四兩二八二条 銭三音のねのみ

一合三子拾八兩二八二条 銭三音のねのみ

銭三音のねのみ

西三本木信可

伊賀守

三本木信可

一合三子九百部拾四兩二八二条

銭三音のねのみ

伊賀守

新馬丸通九音のねのみ

伊賀守

一合三子三音のねのみ

一合三子拾七兩

南禅寺村

加賀守

右四子百部拾四兩

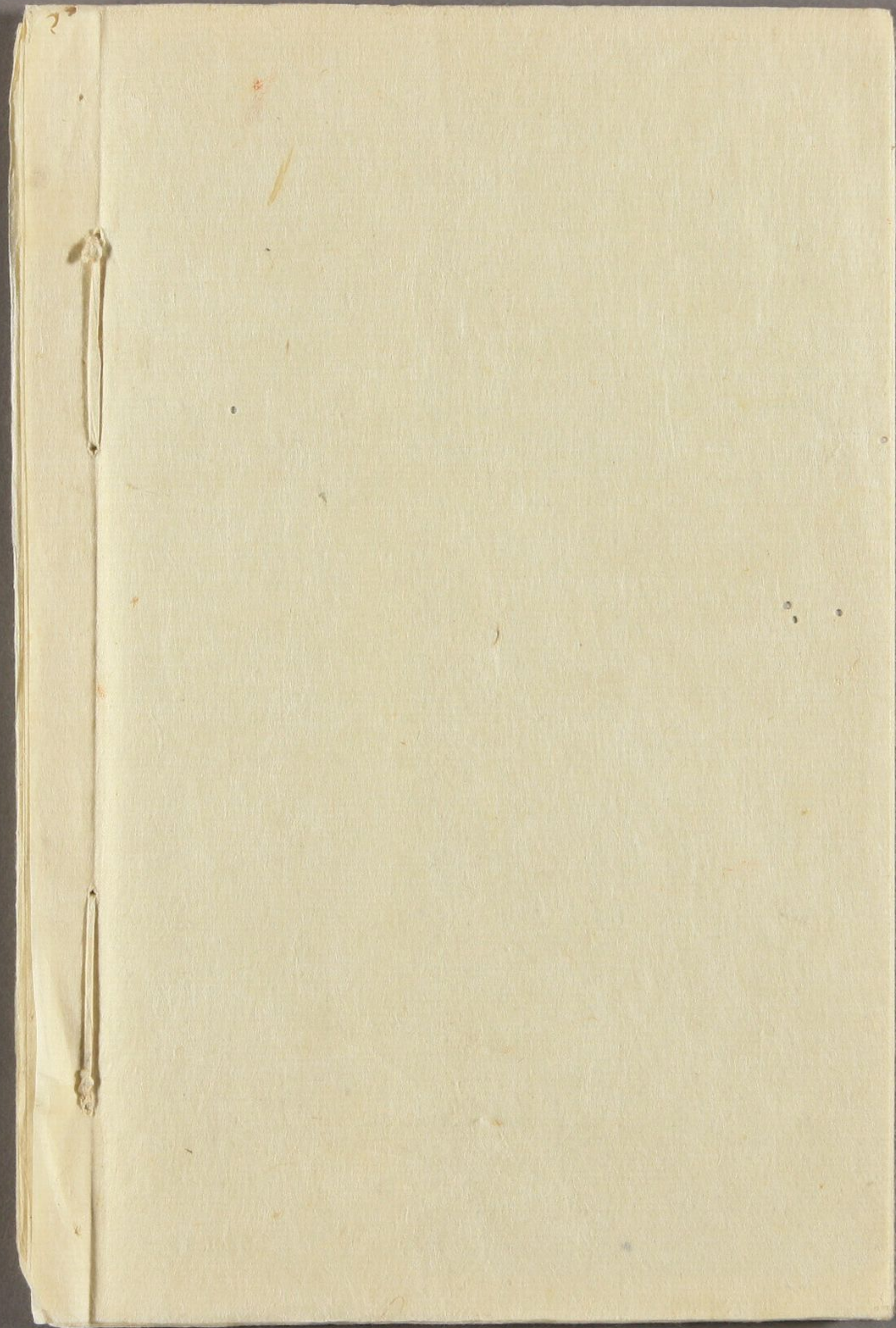
一合三子拾八兩

三音のねのみ

銭三音のねのみ

伊賀守

石道
壬午月





立本司
所役所様

泰明宮御遠書
聖方入札帳

ハニート
大



一 或百石 或坪。八重

代金 百石 四角 或高 或平

或四石 或五石 或六石

一 百石 八坪 或九坪

代金 或高 或平

或五石 或六石 或七石

一 二百石 九坪 或十坪

代金 八坪 九坪 或十坪

或七石 或八石 或九石

荒塗 或返

中塗 或返

白塗 或返

代金 百石 或平

或高 或平

代金 百石 或平

或高 或平

代金 百石 或平

一 指 或 呼 云 々

代 金 四 兩 或 者 三 兩

後 亦 云 々

下 地 新

荒 塗 去

中 塗 去

或 返

或 返

一 或 子 四 兩 或 者 三 兩 或 者 二 兩

代 金 子 六 兩 或 者 四 兩 或 者 三 兩

後 亦 云 々

下 地 新

荒 塗 去

中 塗 去

或 返

或 返

一 五 兩 九 兩 或 者 七 兩 或 者 六 兩

代 金 或 百 廿 三 兩 或 者 廿 五 兩 或 者 廿 七 兩

後 亦 云 々

下 地 新

荒 塗 去

中 塗 去

或 返

或 返

一 四 兩 同

代 金 五 兩 也

柳 子 或 百 五 兩 或 者 三 兩

後 亦 云 々

一 三 兩 或 者 二 兩 或 者 一 兩

代 後 百 兩 或 者 廿 兩

或 者 十 兩 或 者 五 兩

灰 筋 中 六 兩

後 亦 云 々

一 四 兩 同 或 者 三 兩

代 後 三 兩 或 者 二 兩 或 者 一 兩

柳 子 或 百 兩 或 者 廿 兩

後 亦 云 々

或 者 十 兩

一 五折 許成子

代金 指高 或成子

積廿五 或成子

一 四折 許九重

代金 指高 或成子

積九折 或成子

一 三折 許五子

代金 子 或成子

積百折 或成子

一 八折 許七子

代金 三折 或成子

積七折 或成子

一 折 許四子

代金 四折 或成子

積五折 或成子

代金 四折 或成子

積五折 或成子

積六折 或成子

大流 或成子

中流 或成子

小流 或成子

積七折 或成子

積八折 或成子

積九折 或成子

積十折 或成子

積十一折 或成子

積十二折 或成子

積十三折 或成子

積十四折 或成子

積十五折 或成子

積十六折 或成子

積十七折 或成子

積十八折 或成子

積十九折 或成子

積二十折 或成子

積二十一折 或成子

積二十二折 或成子

積二十三折 或成子

積二十四折 或成子

積二十五折 或成子

積二十六折 或成子

一 百指之序 或も五重

三 高橋 隆吉

中 荒 隆吉

中 隆吉

代 金 百 指 五 指 之 序

五 重 五 重 下

大 清 隆吉

代 金 百 指 五 指 之 序

積 五 指 五 指 之 序

五 重 五 重 下

中 地 新 隆吉

中 隆吉

代 金 百 指 五 指 之 序

一 四 百 五 指 五 指 之 序

代 金 百 指 四 指 之 序

代 金 百 指 四 指 之 序

積 五 指 五 指 之 序

積 五 指 五 指 之 序

一 或 百 五 指 之 序

大 藏 隆吉 隆吉

中 地 新 隆吉

中 隆吉

代 金 百 指 五 指 之 序

積 五 指 五 指 之 序

代 金 百 五 指 之 序

五 重 五 重 下

中 隆吉

代 金 百 指 五 指 之 序

積 五 指 五 指 之 序

代 金 百 指 五 指 之 序

積 五 指 五 指 之 序

息

金四子二百兩

積八子二百兩

共銀八百兩

或分三子

金五子二百兩

積四子

右御仕様様

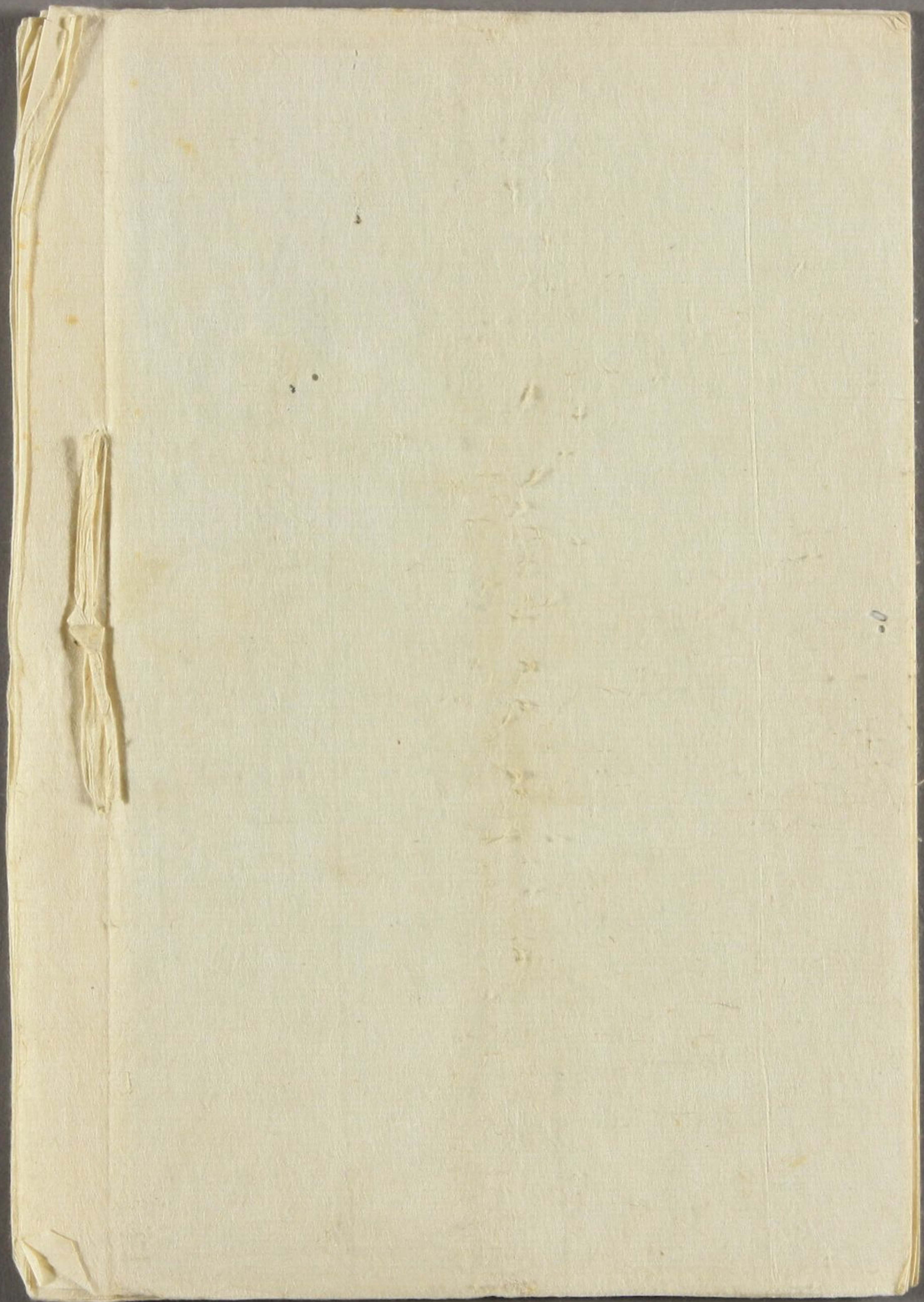
江戶公儀

高島

布衣

七

明治三年





大正
所役人中様

大正
大工方入札帳

泰明宮清遠堂

七
一
三



定祥所御名集

一 御書所 卷五 御所 御所

一 牧子 九百 御所 御所 御所

古間御厨下并繪物並書

一 御建拜百七拾九人并古間御下

一 工敷九百七拾九人并大工並

一 建拜百七拾九人并繪物並

一 工敷二百七拾九人并大工並

上臈前住取向指或所

一 御建拜百七拾九人并

一 工敷子指四人并大工並

上下篇疏或新

一 御建輝 百七拾肆 四

一 二教或子 百七拾肆 今

口之能 并湯及 聖路甚 外九子 所

一 御建輝 百七拾肆 五

一 二教或子 百七拾肆 六

一 春河門 系 潛脇堀共

春河門 明寺 堂 丈 四尺

一 二枚 五 或 百 枚 人 大 二 寸 五分

袖 藥 地

一 長 筵 五 間 寸

一 二 枚 五 枚 五 人 大 二 寸 五分

春河門書所

一 河 邊 坪 七 坪 七 寸 五分

一 二 枚 五 枚 四 人 大 二 寸 五分

河 邊 坪 書 所 或 子 所 々

一 河 邊 坪 三 坪 七 寸

一 二 枚 三 百 七 枚 人 大 二 寸 五分

即書入或子所

一 河遠輝三指古輝

一 工教或百指古輝 大工自為

一 河宿萬新指九輝或子所

一 工教百五指或人 大工自為

一 長輝輝長延百間

一 工教四百人 大工自為

一 行面長輝輝九間

一 工教三指古輝 大工自為

一行高懸押帳并以荒物由世

一 六枚四百式指五人 大工由る

一 遠拜新長押帳九百但合成所共

一 六枚云指五人 大工由る

一 惣俵高懸白長延音指九間
三八尺

一 六枚五百七指八人 大工由る

一 御の書新長押合指音三新尺

長延三間 三百七尺指八人

一 六枚四人半 大工由る

一 遠拜所市板楯武新八合四新板戸板除
長折筈指回弓 高きる五ふ

二 板武指去人 大工由る

一 上下觸之而毒物入市板楯四合新八合四新
長延指去る七分 高きる 板戸板戸

二 板武指去人八分 大工由る

一 上觸之而毒物入市板楯指武新
長延指去る八分 高きる

二 板武指去人 大工由る

一 宿毒新板楯八合武新板戸共
長延指去る五ふ 高きる

二 板武指去人七分五厘 大工由る

一 練堀宛の苦
但宛の苦を所見形指或所
隔身形回所

一 二教百の指人
大ニ由る

一 麻生腕本の或所
但之麻も其手

一 三教の指人
大ニ由る

一 腕本の指回所
但引

一 二教或百の指人
大ニ由る

印と藏七所

一 河邊坪古坪宛

一 二教五の指人
大ニ由る

一 升戸屋形之所
但屋形事

一 二教之格人
大五由

一 高目院
言目院五格向

一 三教七格五人
大五由

一 御物了武格五組

一 二教七格五人
大五由

一 上下觸院由水物由
三教格附格之所

一 三教七格五人
大五由

一 以之而自為物事也

但指公所

一 二教指八人

大三五

一 素以事所見是為事所自為物事也

但或于所

一 二教或人

大三五

一 上下之屬以之為毒之毒所見是為事所

根板之指也

一 二教九人

大三五

一 河建物物俾梅也

竹也枝河也

一 五枚

楠信玄

指多与

一 五枚 五本

五枚 五本

長与生

一 五枚 以本

五枚

長与与

一 指 七本

箱櫃

長或与

一 長定八百以指与与并櫃掛

一 或百本

竹置櫃

長九尺

一 五百五本

初也

一 五枚或百五本

人 伏工与与

一 上膈流下膈流毒入合底按志所

一 二教按志人 大三五

一 上下膈流毒物多流苦按志所
以流物多按志

一 河建所九按志所 但七按志所 物多按志

一 二教四百七按志人 大三五

一 河地形按志本根按志

一 二教或百人 大三五

217

右之教

合意可七子百以指或人喜分也

其子也

代金之子或百或千或

幾八子五百九拾五子

古重八百拾五子

但喜人三年

代三并所之子完

或喜或

但喜三年

幾拾五子

右^即住法悟通相遠云河在也

家可取升園可

美釋屋

中人 清之清

家可取升園可

大和屋

法人 劫之清



明治之庚午年六月

