

五五五

五五

恭昨官侍造器任祿幻紙通
 及此亦公不志般再院禪字
 可波似過心姐以儀收一
 甚本取個得
 東宮以敵這行後會共持古遠
 屬中有向以執考有
 紙宮西痛分紙中一異
 不為明之屬告中執者之故長行



五三十一

恭明官侍造書法標幻紙通

及此亦公不志般丹院禪字

可波似過心姐以遠有

其本取個得

東官法敵法行後會共持古遠

一屬中有向以執考有

與紙書局所紙中一

不為明一屬書中執者

但般再院去之七寸得共

東宮中般架之木高有之事

一 椽高六尺

書局

但般再院之木得共前以

一 屋根松皮青外棟

書局

一 櫛口前軒紋階

書局

一 切畫破風枳椇子破風滑合物枳椇

書局

但般再院以威令以得共後之漆色

置音可然以事

一 惣作内法高六尺七寸

書局

但外陣枳椇間之枳椇内法六尺七寸

書局

一 内外陣共十井一重枳椇上而内陣之組

書局

外陣之枳椇

但般再院内陣式重枳椇外陣式重枳椇

之少祖之枳椇以枳椇間枳椇之枳椇

一 内陣枳椇八寸斷也

書局

但般再院去之七寸得去

東宮山般皮及木高有寸半

一 椽高六尺

書如之

但般再院去之得去前以

一 屋根松皮青瓦棟

書如之

一 椽口前脚紋階

書如之

一 切畫破風枋椽子破風滑令物收好

書如之

但般再院去之得去後及後空節

置音可然以事

一 物依內法高六尺寸

書如之

但外陣拭板間之板名內法六尺寸

書如之

一 內外陣共于井一重枋上而內陣及少組

書如之

一 外陣去板透

但般再院內陣式重枋上好陣字重枋

少組之板透回枋板及通也

一 內陣住枋抱尺寸斷也

書如之

一 惣作兩方名也方

一 廣縁法縁仕中様同障子令明放

一 奥内外陣系東西光始同式南

上備後表織少改針重縁上縁志者改

裏近口表其外上備後表織少改縁

表近口表

一 禮縁由上備後表織洞式重縁表

表近口表

書面

書面

書面

書面

書面

一 新出古文

但般舟院

東宮法殿

一 張有惣作白鳥

即供所

一 惣作木品

但所

書面

書面

書面

物作兩方名此方

廣稼稼在稼仕中稜回障子今明放

奥丙外陣亦東兜始之回或尚之

上備後表織成紋重縁上縁志者致

裏近口表其外上備後表織成縁

表近口表其

禮盤由之上備後表織成式重縁表其

表其之始

書面之字

首の

首の

首の

首の

首の

新出之文或守

但般舟院志其之得共

東宮法殿中又通之等事

張有惣作白鳥子紙所佛禮分後身

首の

所供所之

惣作木品所中殿日新

首の

但作中殿之余不之南少事

一 床高沙里戶口到
 一 市膳棚右記之事
 一 日釣本有世所記之事
 一 層根紗本織著積
 一 上院有向內在房邊以武聖上院
 一 德使公事武聖上院之事
 一 所供所乾隔本有向內院
 一 否中同之事

前
 前
 前
 前
 前
 前
 前
 前

一 井右南側是洞所設之穴
 一 穴中同之事
 一 竈南側之穴所設之穴
 一 穴中同之事
 一 井左推土側凡井向之積
 一 穴中同之事
 一 穴中同之事
 一 穴中同之事
 一 穴中同之事
 一 穴中同之事

市文庫

上
 前
 前
 前

前

前

一床高涉里戶口致
 一御膳棚有記之事
 一曰釣本有世行記之事
 一尾根致有本織著積
 一上院有向內有傳達以武上院
 一池供所乾隅末有向內院
 一香中同之事

前
 前
 前
 前
 前
 前
 前

一井右南側有洞所方致致
 一竈南側有少所壁采香
 一井左側有井筒積

上
 前
 前
 前

一尾根致有青法四流積
 一御文庫

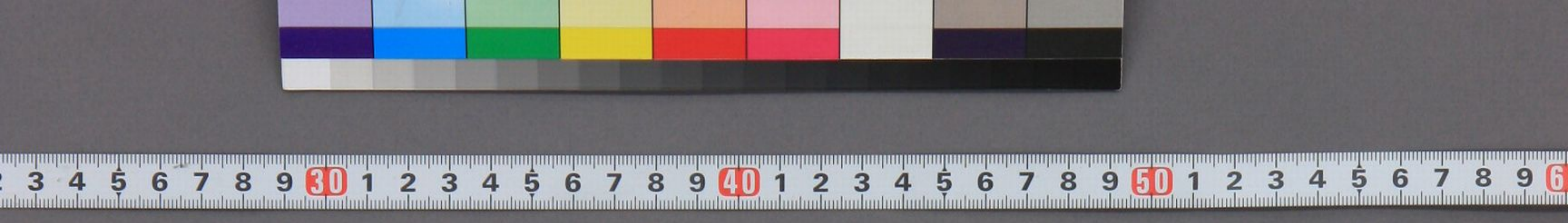
一階無之種過之收同林張松板回

之種

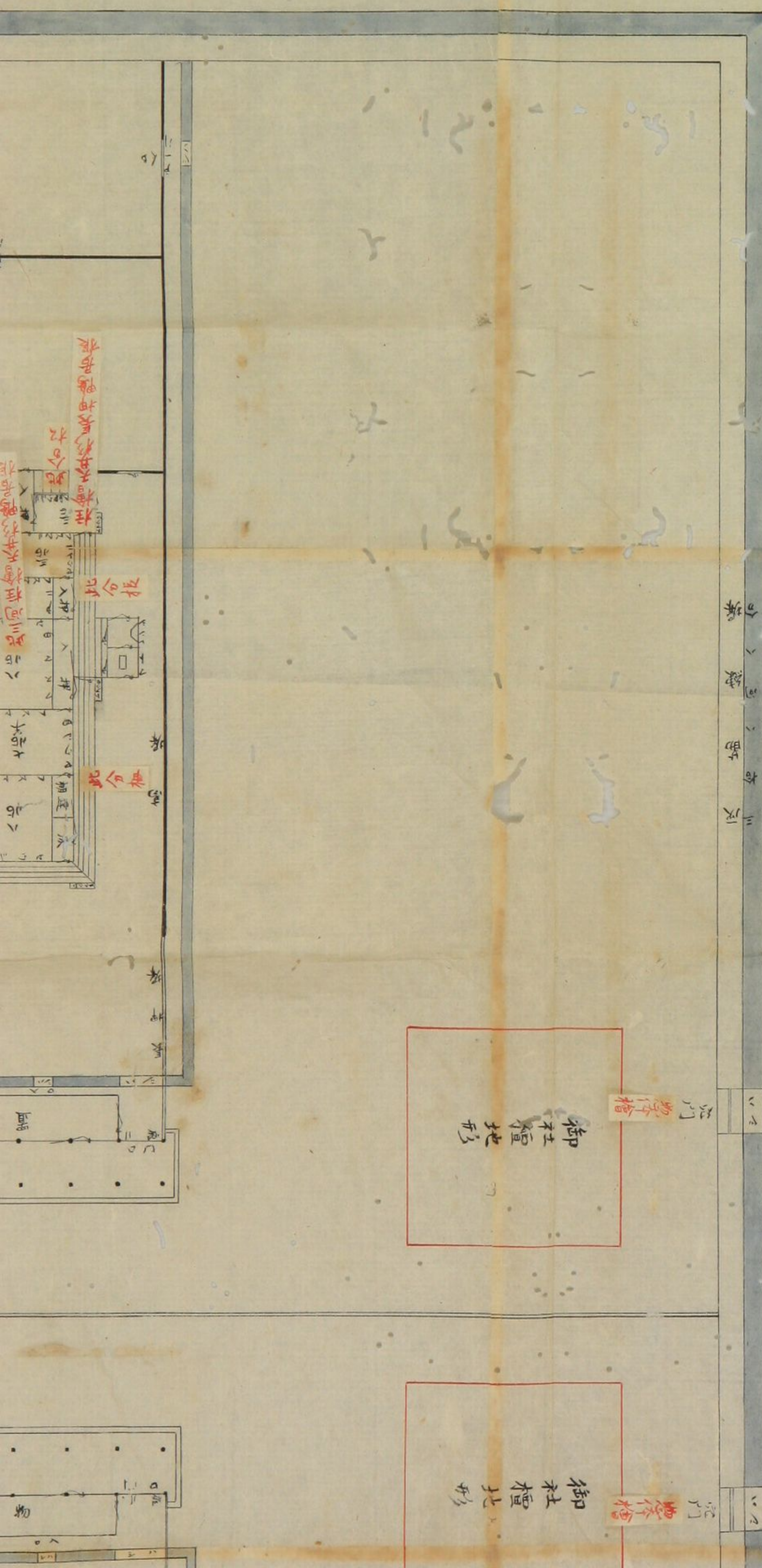
一才品樹松造之種

右外由寺正及簿之有之得矣先
不取教書西之簿之及以寺在也

辛未二月



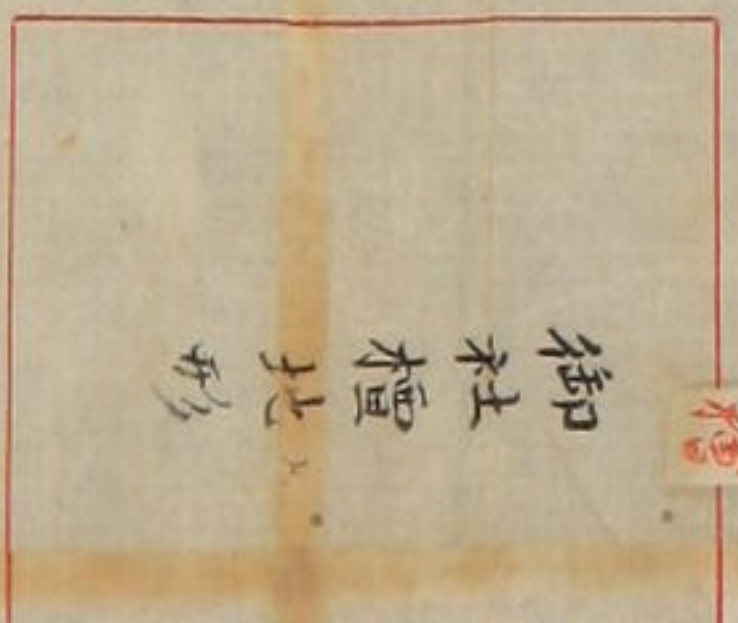
春
...
...



分球
...
...

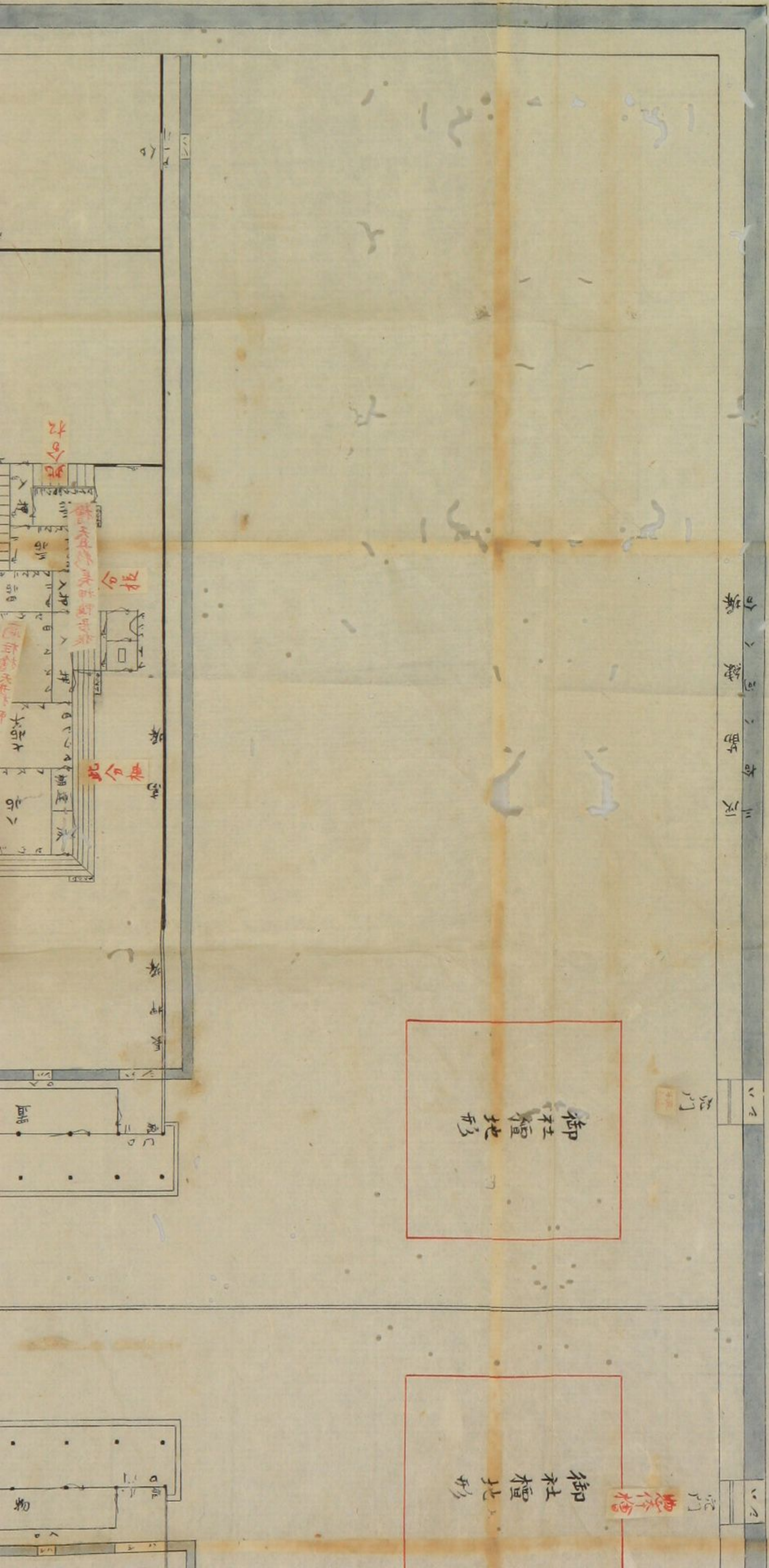


御社壇
物字格



御社壇
物字格

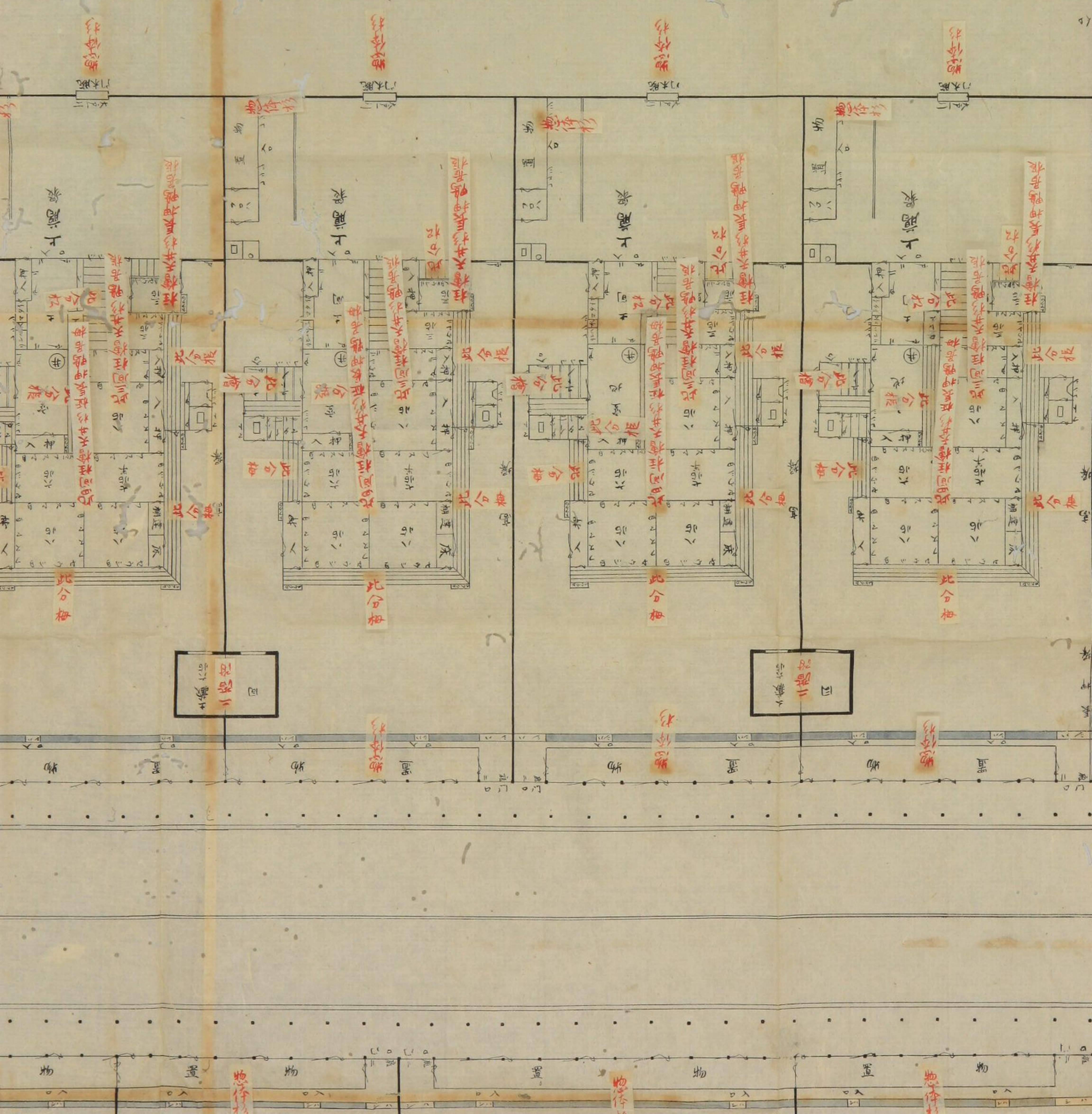
京都府京都市中區...
...
...

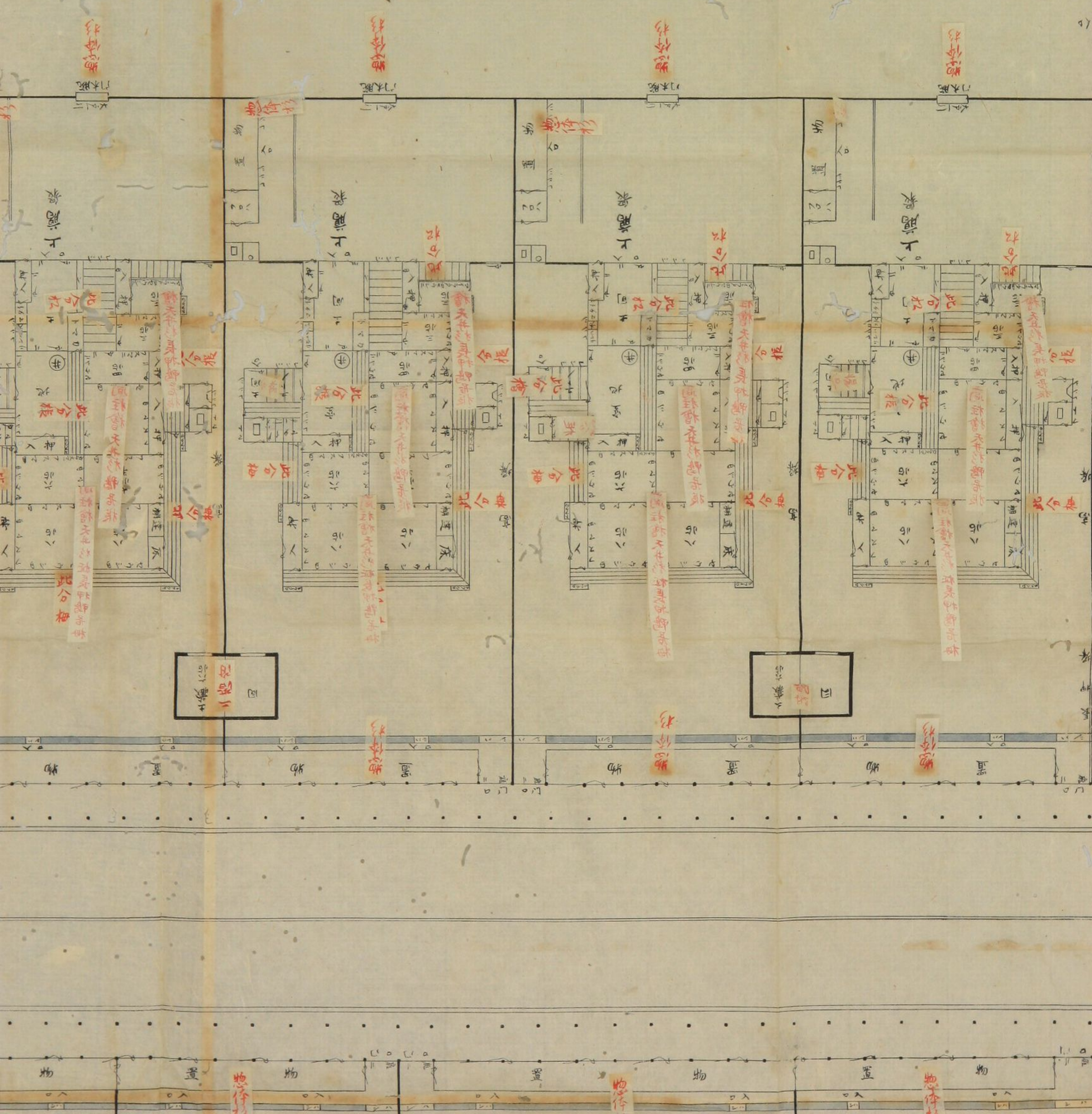


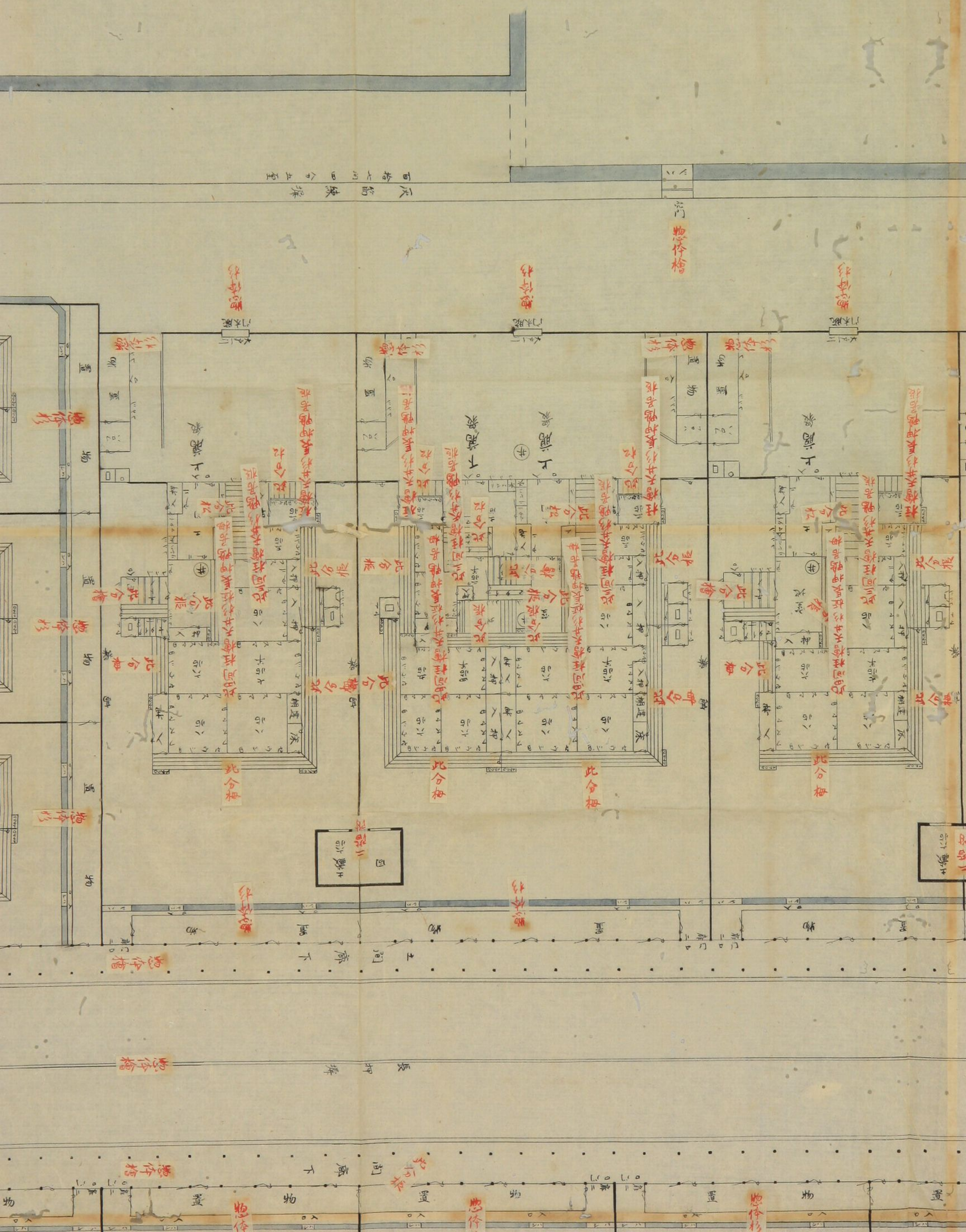
山門
三門
二門
一門

山門

山門
御社壇







灰筋練塚
百拾七間四分五厘

物存棧

水亭

水亭

水亭

此合棧

此合棧

物存棧

物存棧

此合棧

此合棧

物存棧

此合棧

此合棧

物存棧

物存棧

此合棧

此合棧

此合棧

此合棧

此合棧

此合棧

此合棧

此合棧

此合棧

此合棧

此合棧

此合棧

此合棧

此合棧

此合棧

此合棧

此合棧

此合棧

此合棧

此合棧

此合棧

此合棧

此合棧

此合棧

此合棧

此合棧

此合棧

此合棧

此合棧

此合棧

此合棧

此合棧

此合棧

此合棧

此合棧

此合棧

此合棧

此合棧

此合棧

此合棧

此合棧

此合棧

此合棧

此合棧

此合棧

此合棧

此合棧

此合棧

此合棧

此合棧

此合棧

此合棧

此合棧

此合棧

此合棧

長押

物存棧

下庫

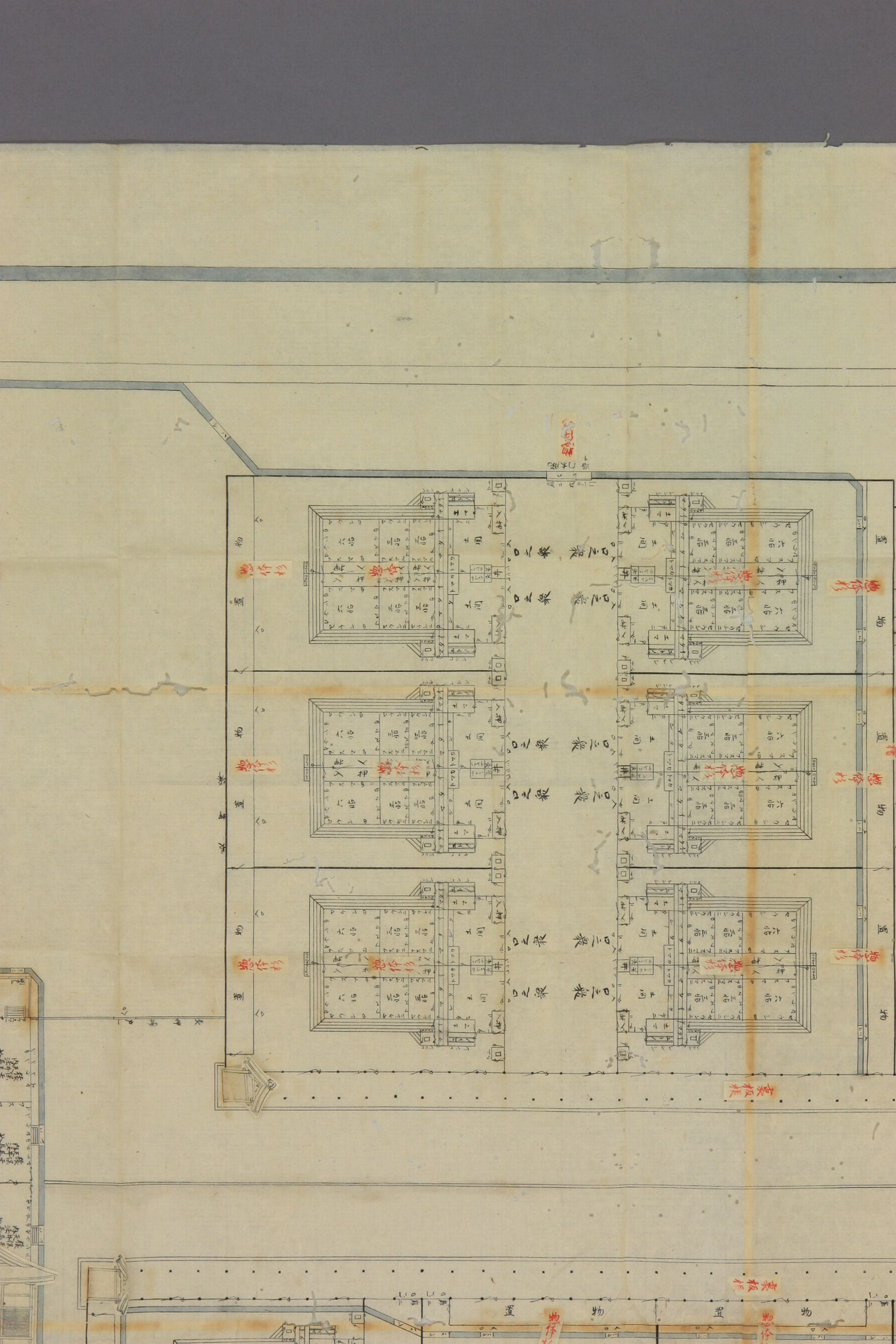
物存棧

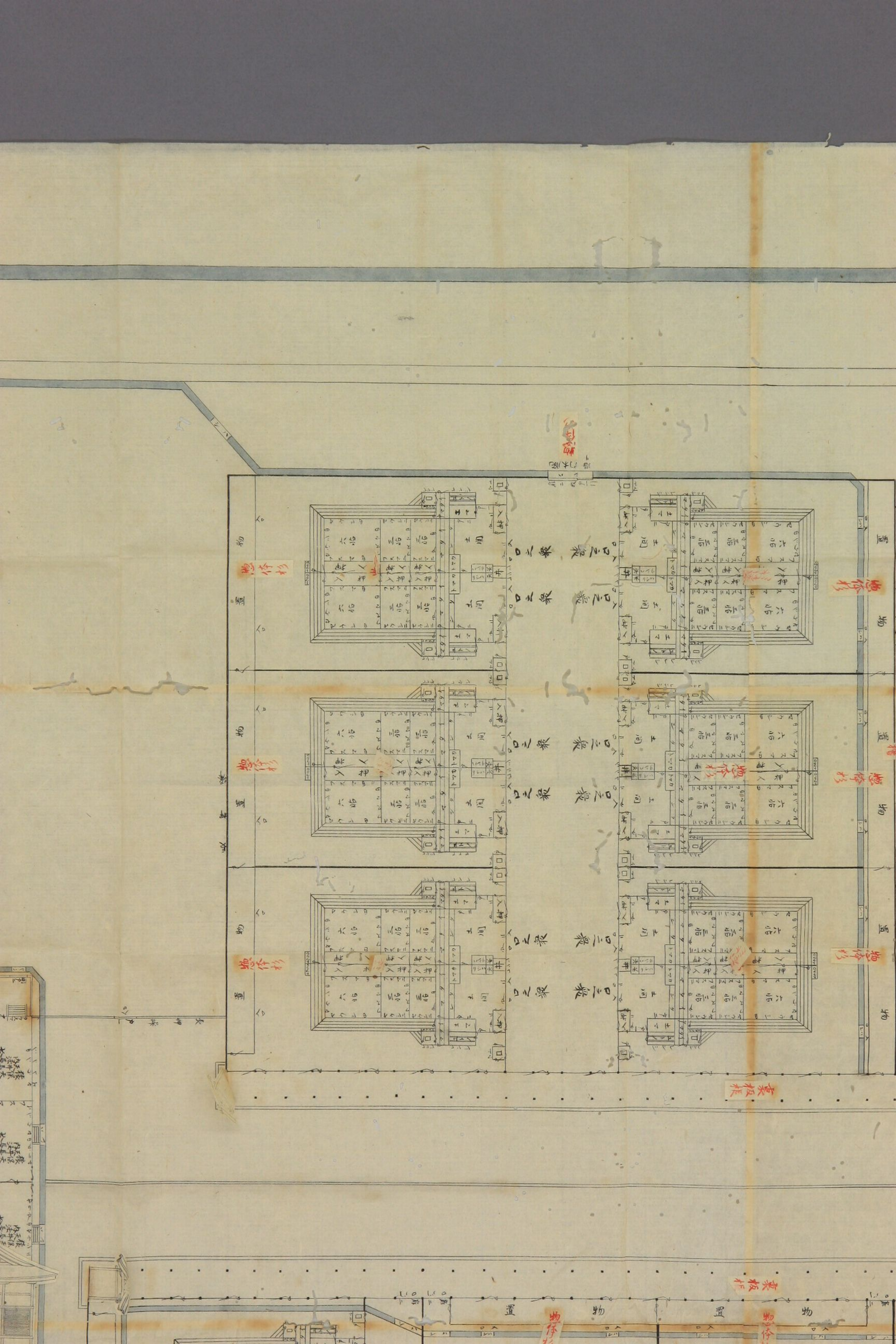
物存

物存

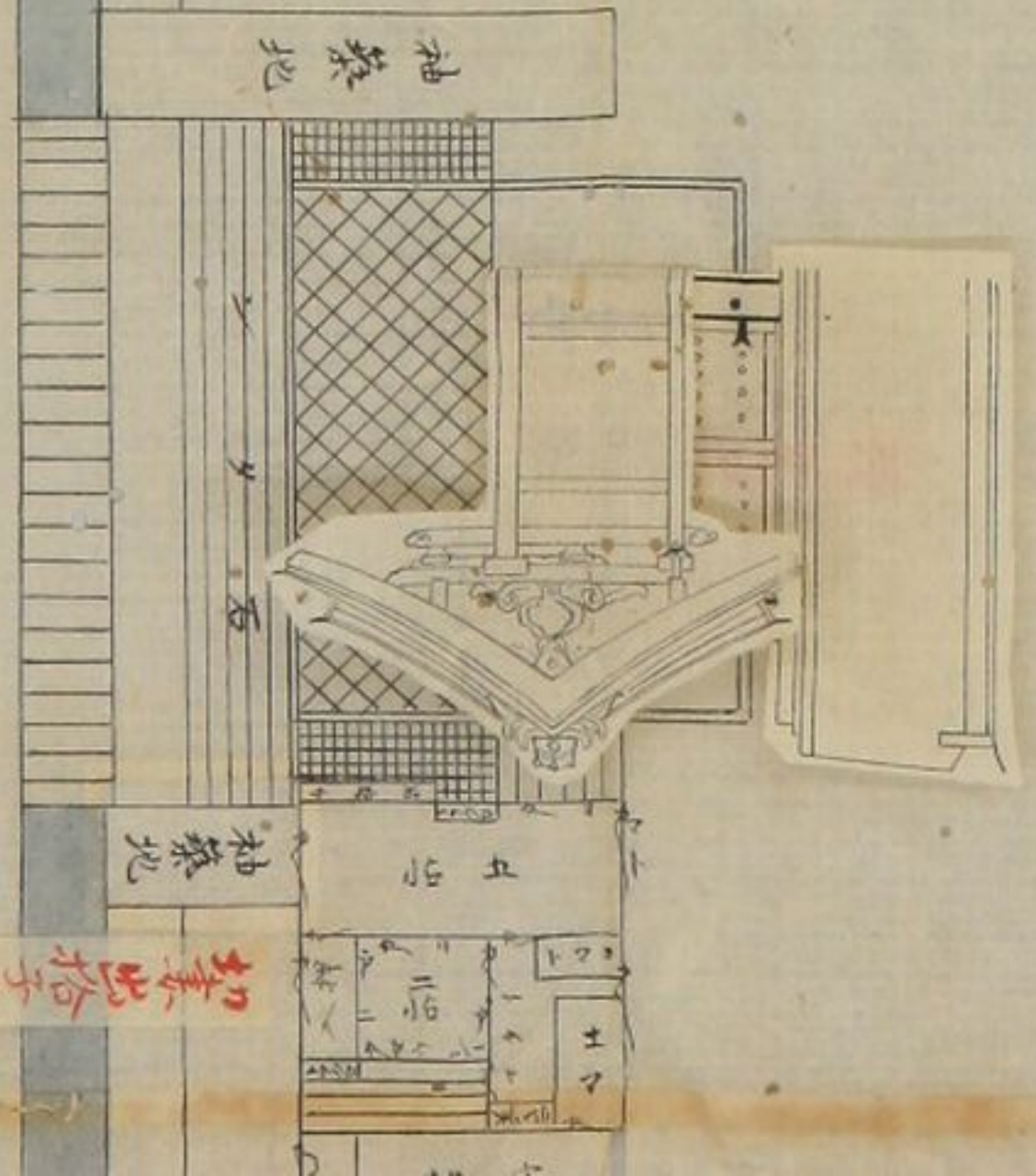
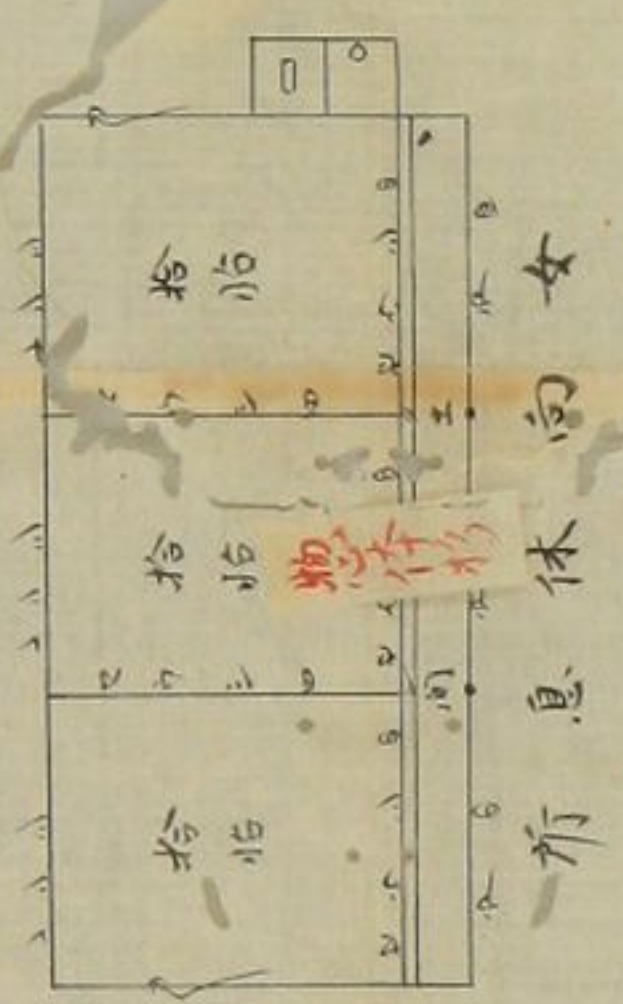
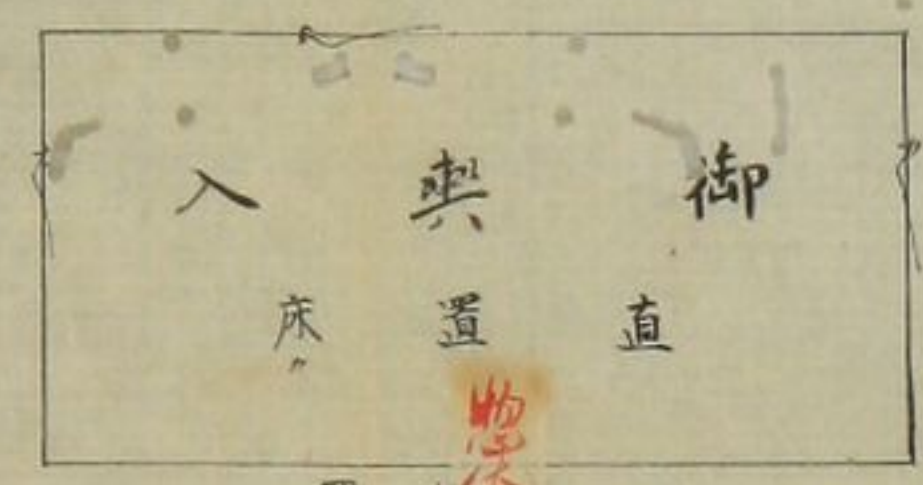
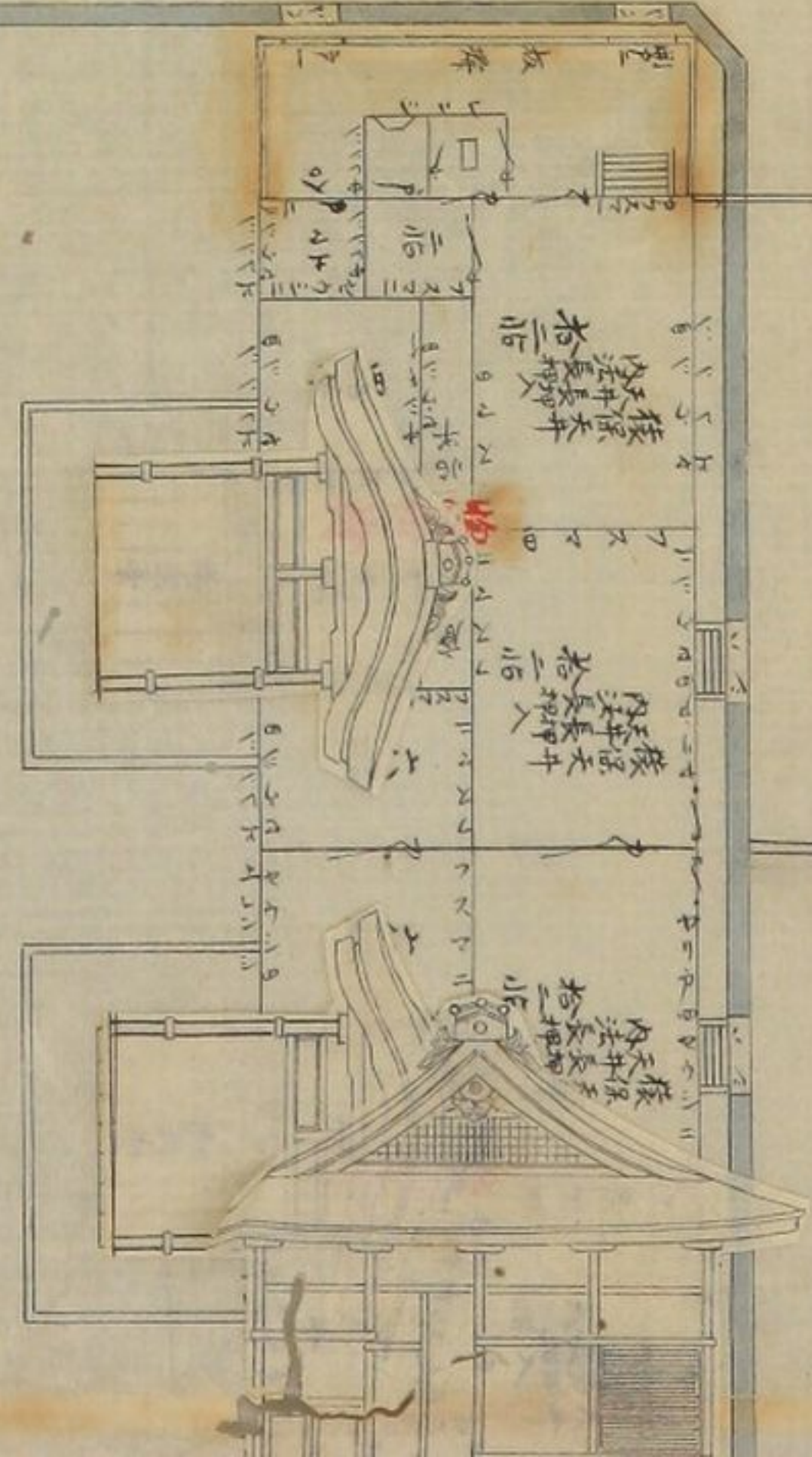
物存

物存



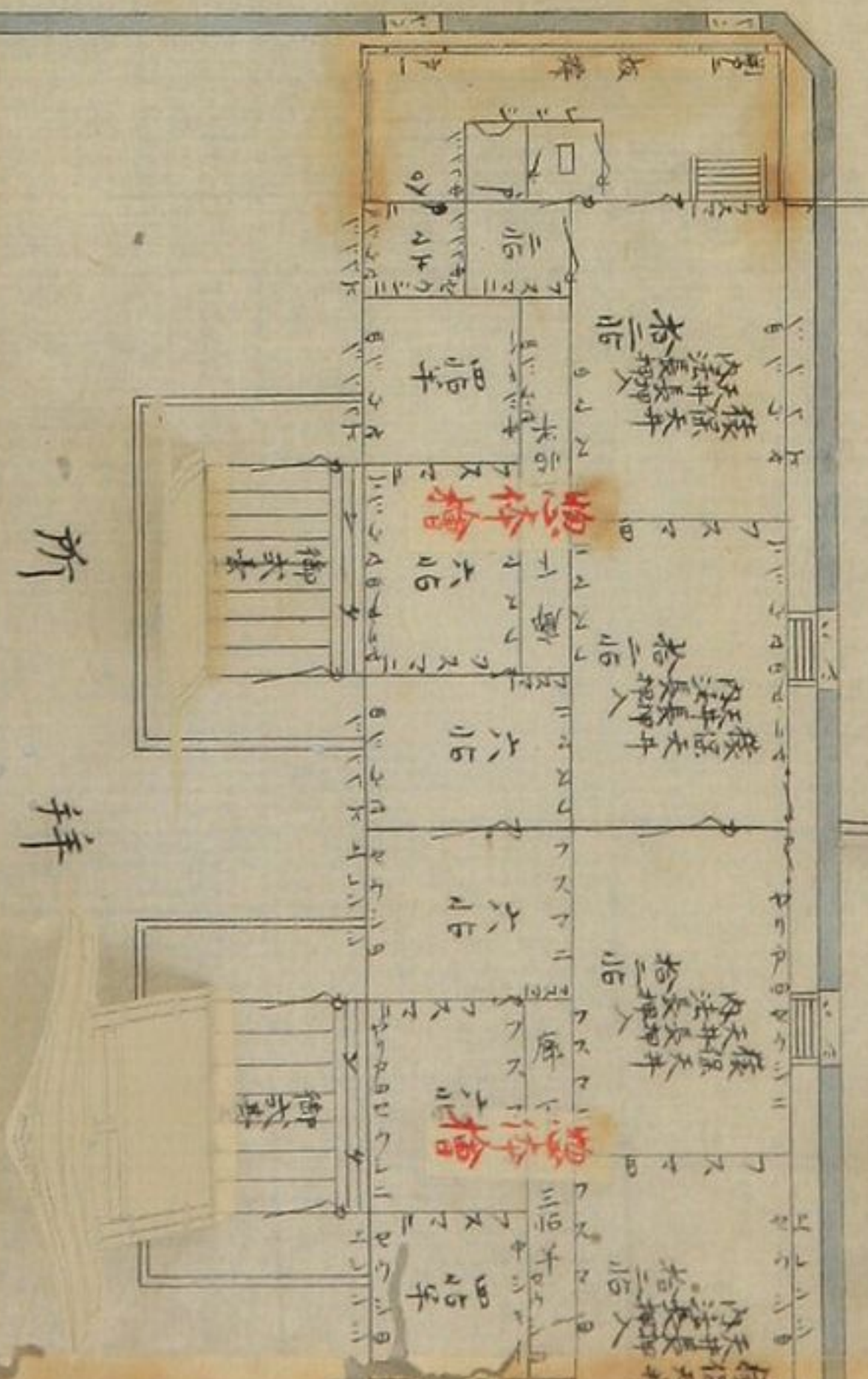
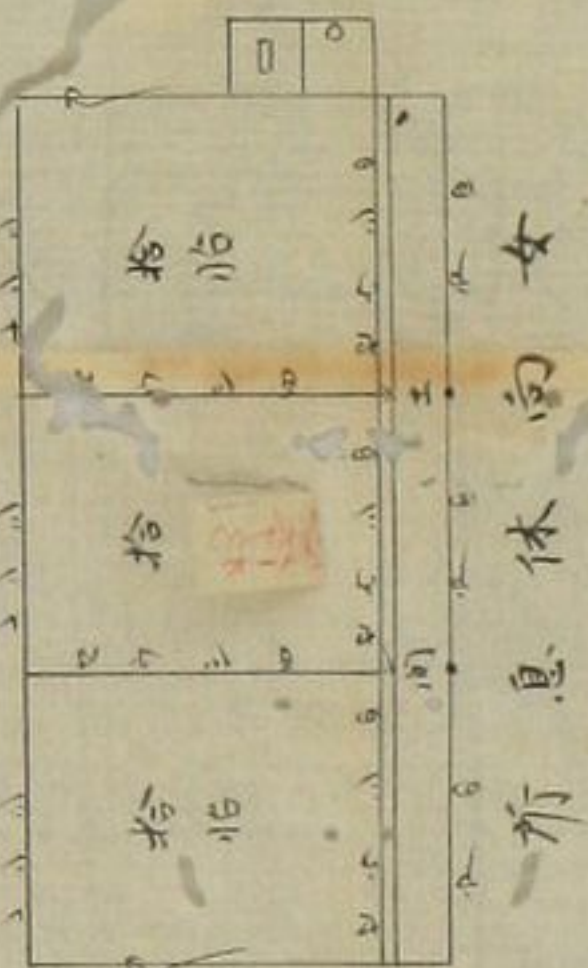
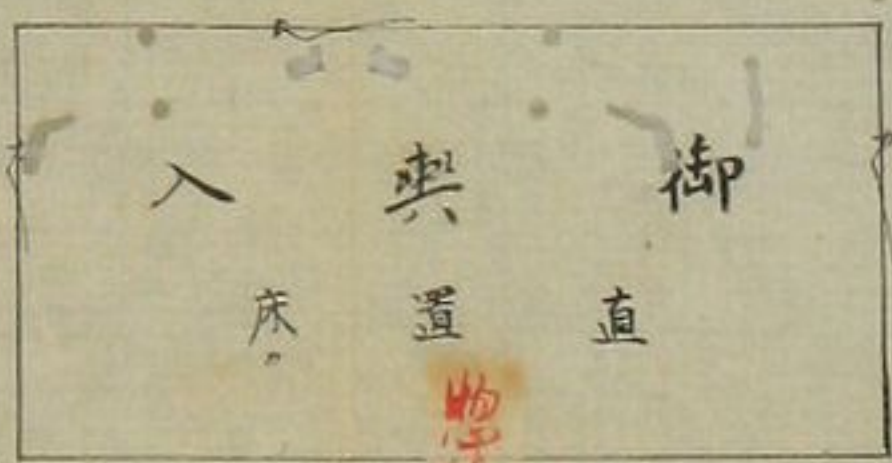


祈 拜 透



南

切妻出拾子外側檜且杉



南

望出格子外側檜具杉

御奥入

御奥入

御奥入

御社櫃北形

御社櫃

一床、
 一落掛、
 一違棚、
 一袋桐敷若鴨若、
 一同底板、
 一地板、
 會櫃、
 杵、
 杵、
 杵、
 杵、
 杵、
 右之通積、採合相用積

所前鏡塚

御社

此分梅

此分松

柱槽天井杉長押鴨若杵

此分松

一違拜所都白檜造積

一上下廊鬼上向柱檜天井杵杉長押鴨若杵梅具合木
柱檜天井杵鴨若杵積

一同鬼上向柱檜天井杵杉長押鴨若杵積

一口之鬼都白杵造積

一上下廊鬼口之鬼杵敷杵、儀若都白杵造積

一惣物置小屋都白杵造積

一殿木門川戸潜附白杵造積

一殿木門積杵杉棟瓦都白高塚積

一長押塚惣物檜造積

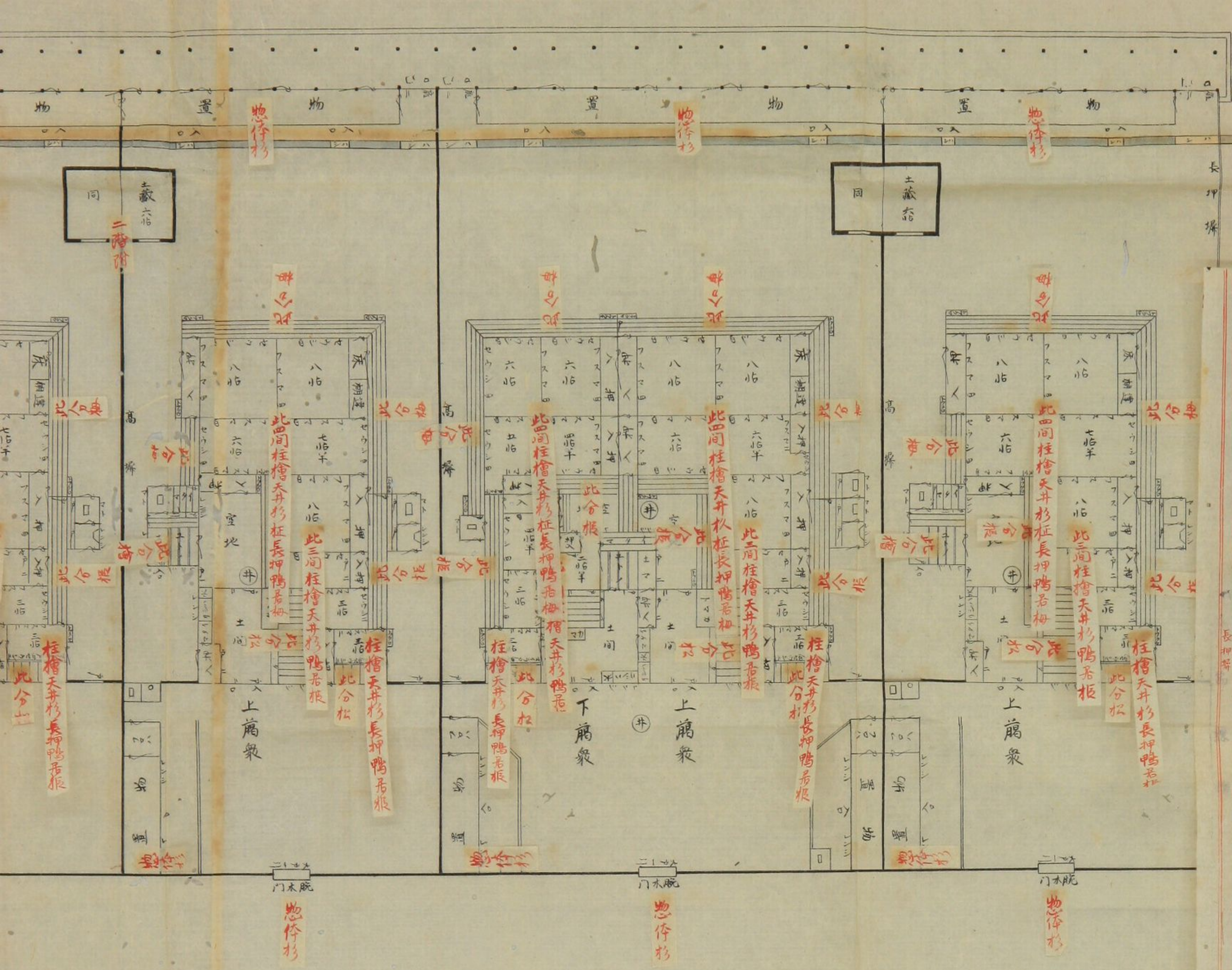
一土間廊下惣物檜裏板杵造積

一御要々并休息所門番杵杵造積

一表門楓窓門檜造積

一外檜及西棟塚積

右木材之儀有合木材相用不足、合材買上ケ積、付
路見杵敷杵、小節杵相用作積

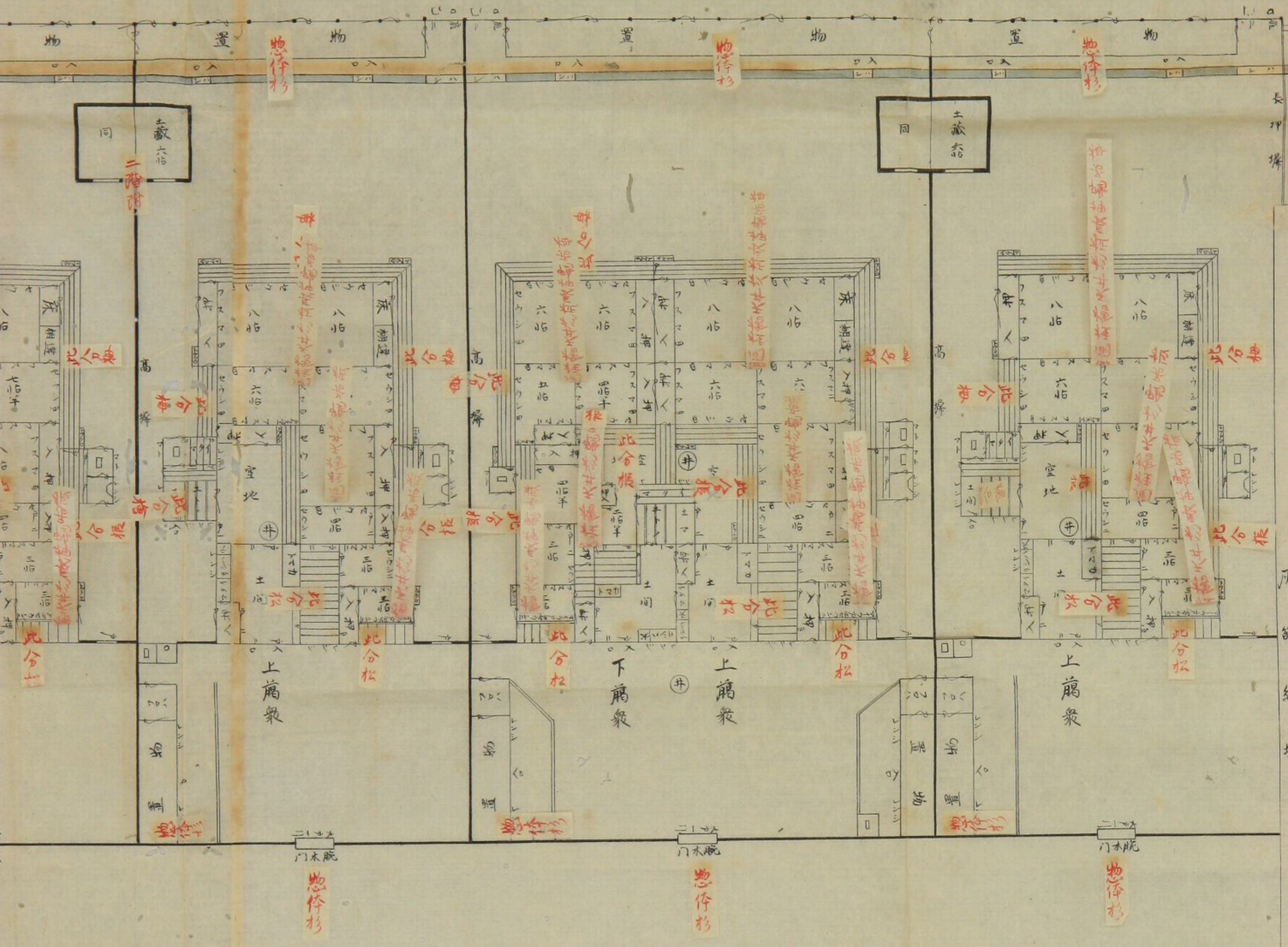


蘇州府 二六

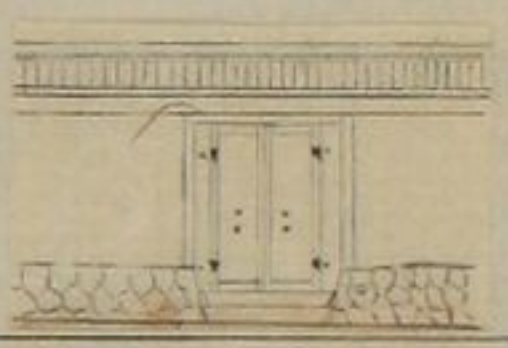
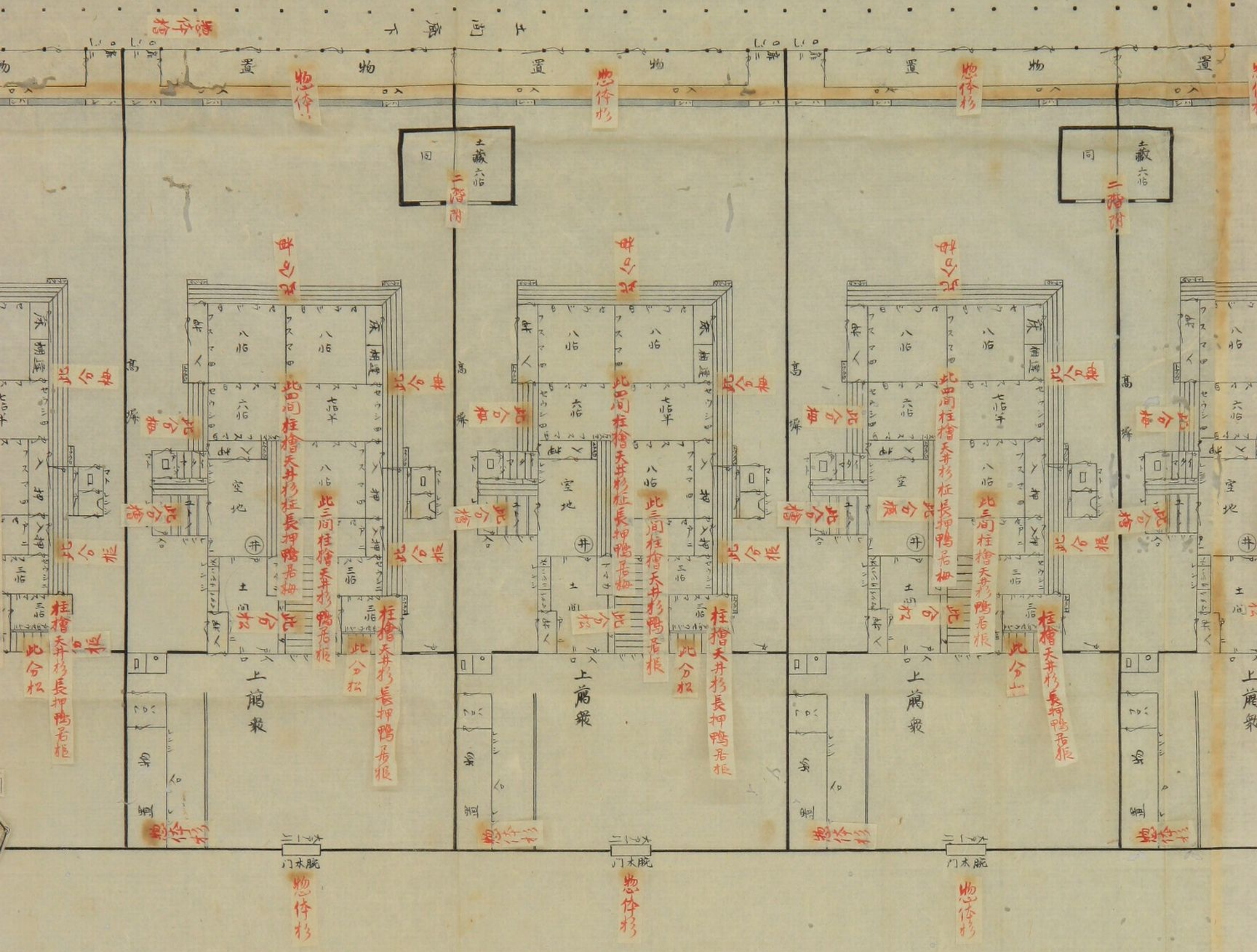
長坤場

長坤場

蘇州府 二六

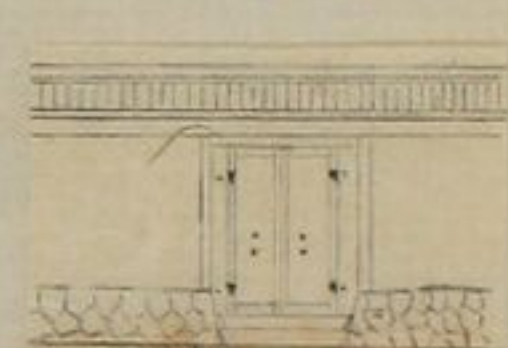
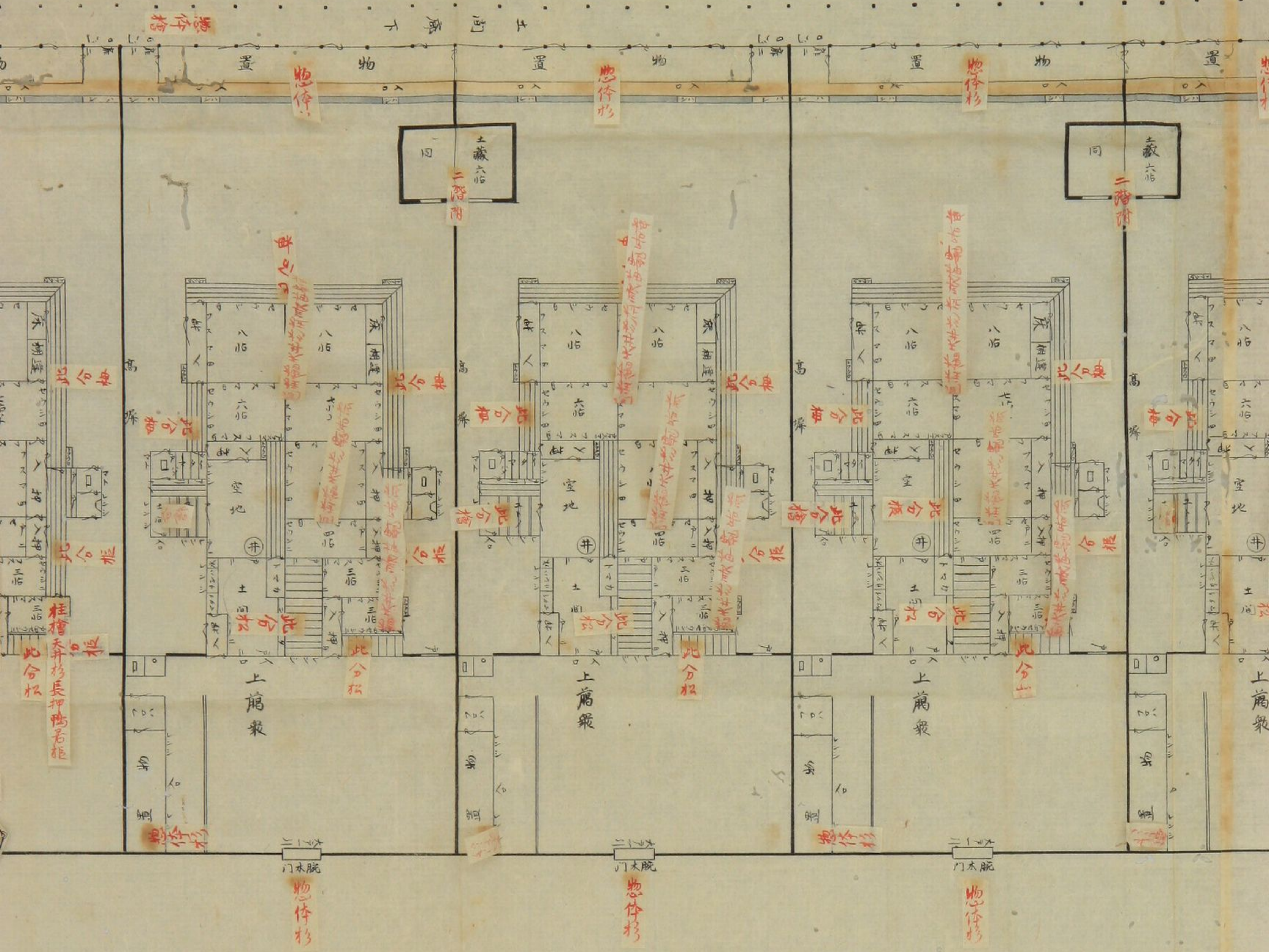


新成德



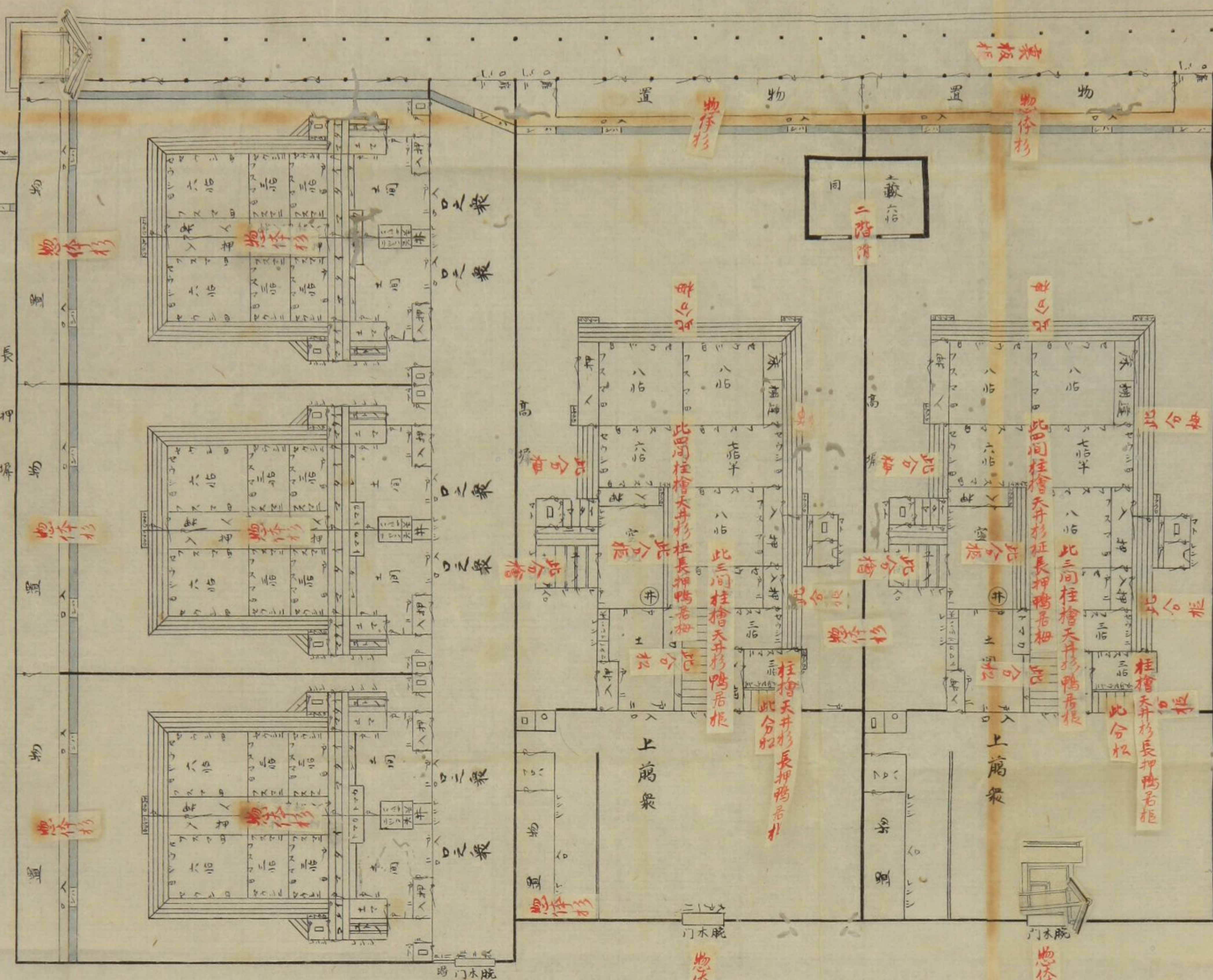
灰几 分的一 梁 缺同

新式 二台



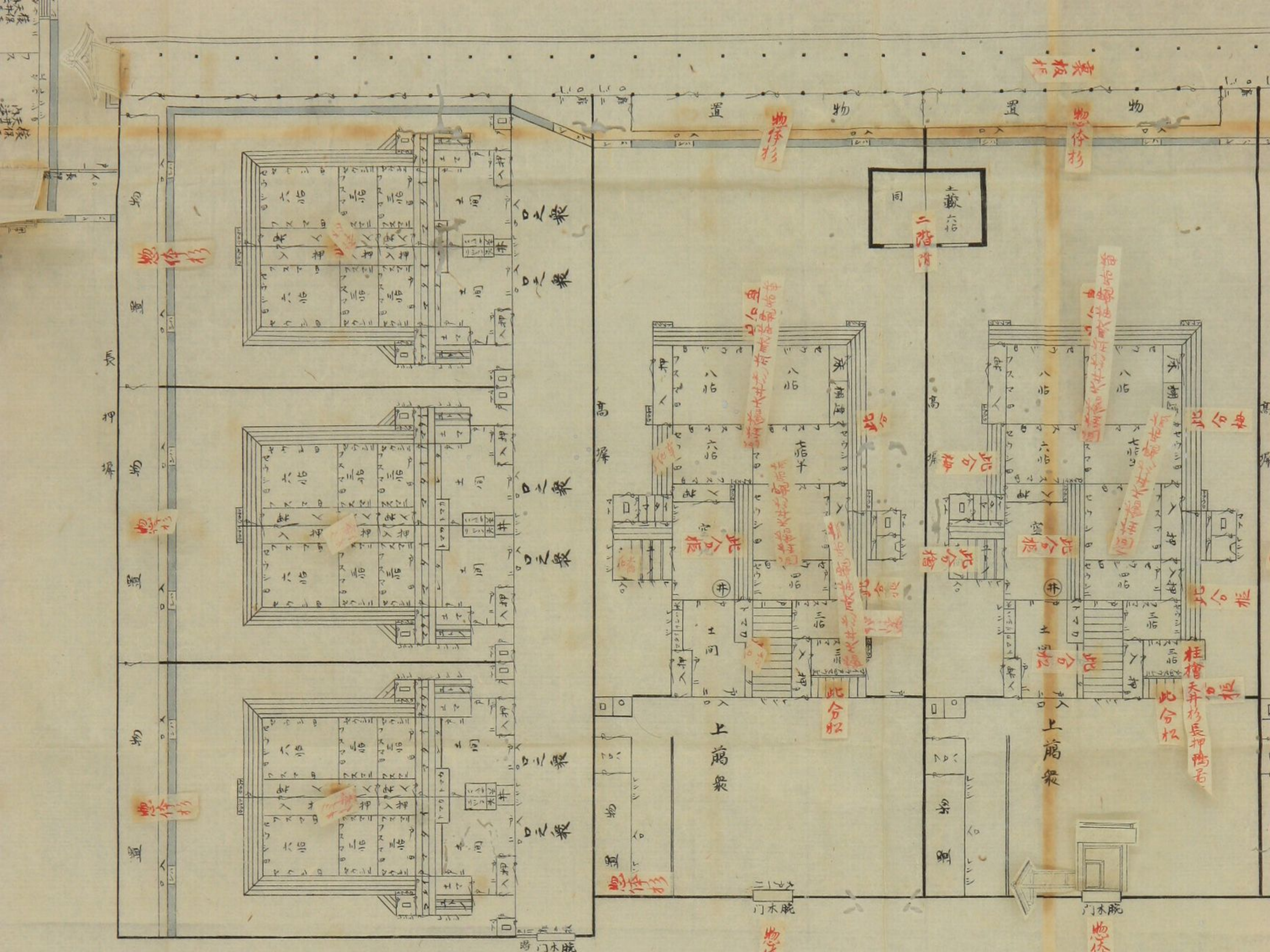
物停杉

尺分前

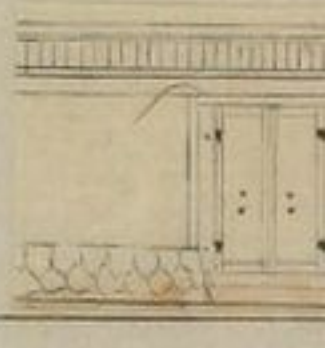


燕京雜記

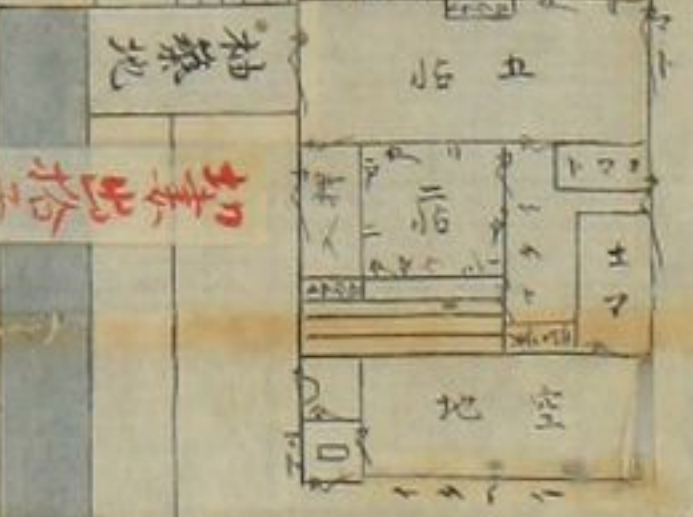
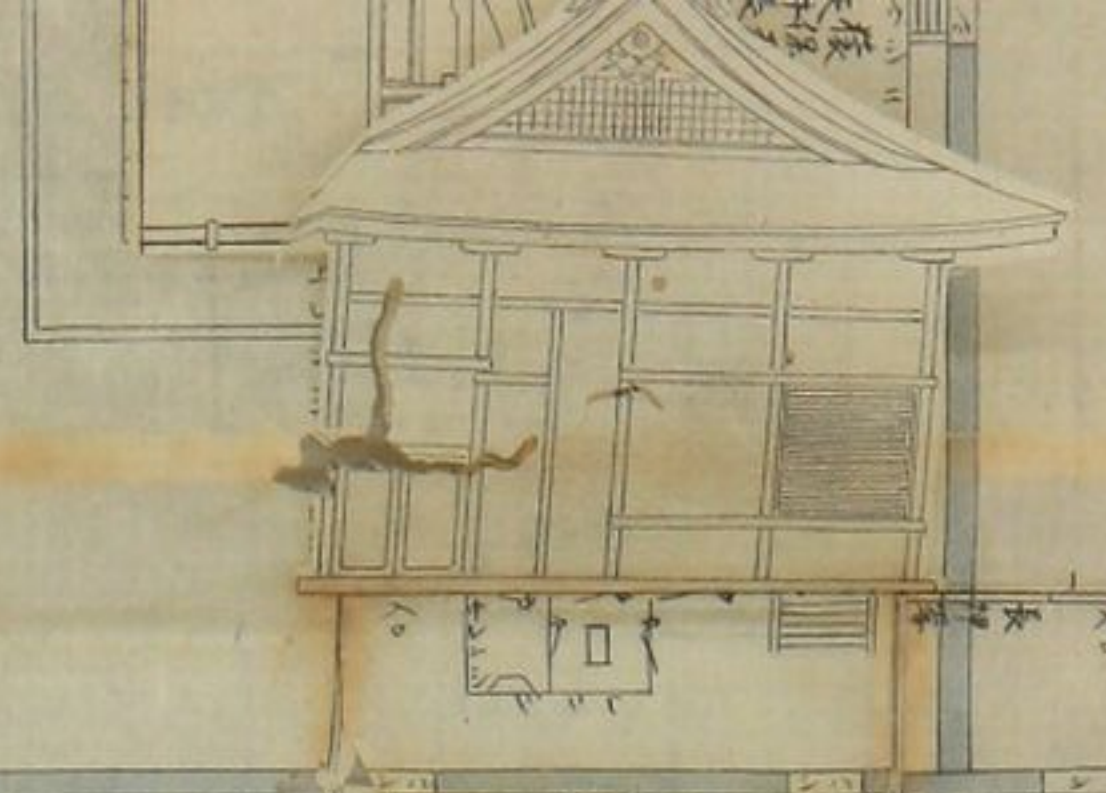
卷之二



蘇永壽 印

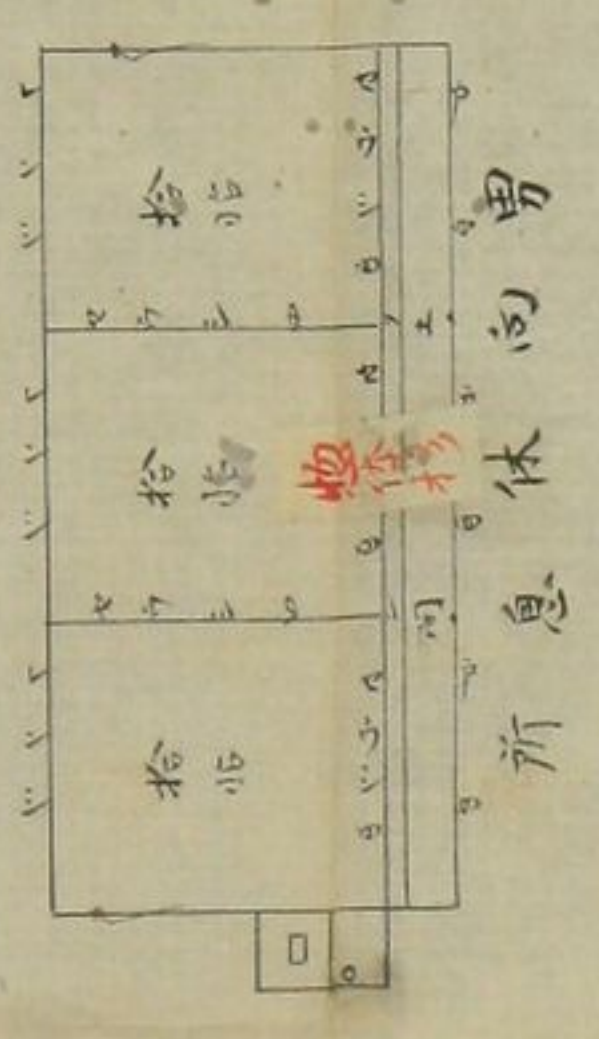


道

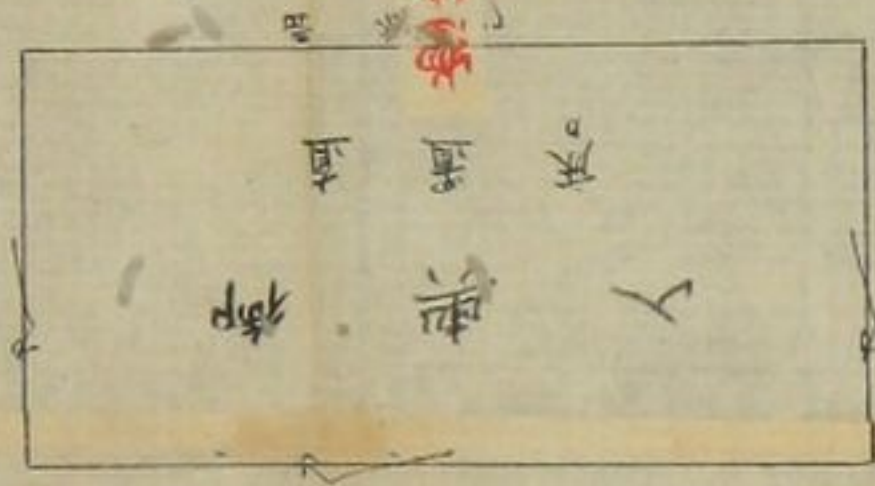


地出拾子外側拾五外抄

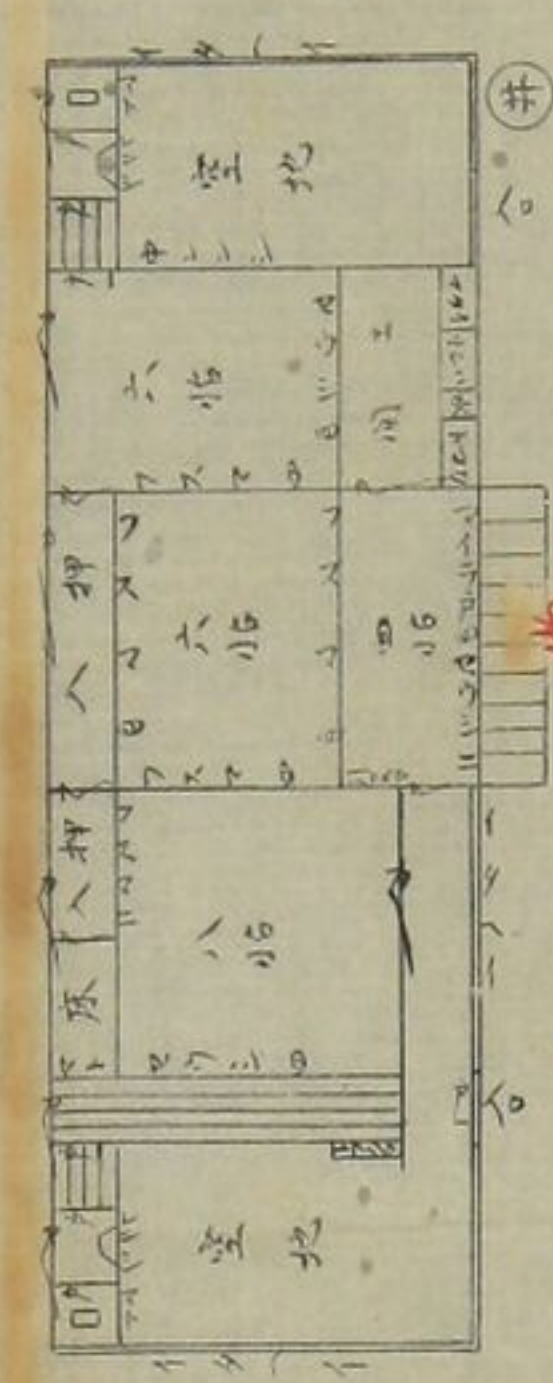
七 灰 筋 土 間 綠 塚 土 介 力



所 息 體 向 男

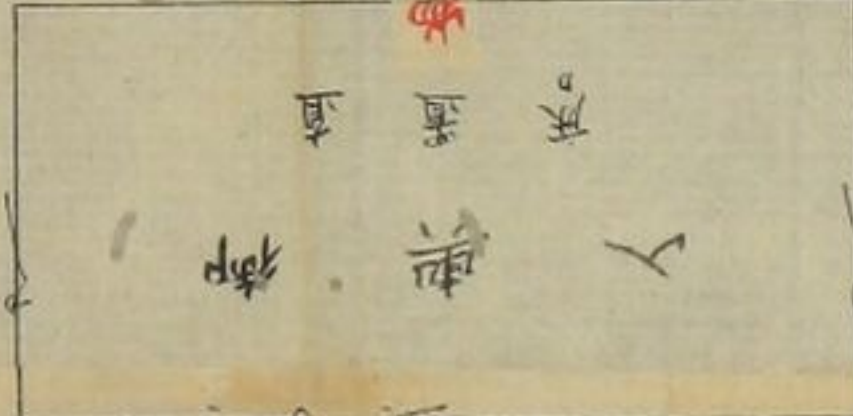
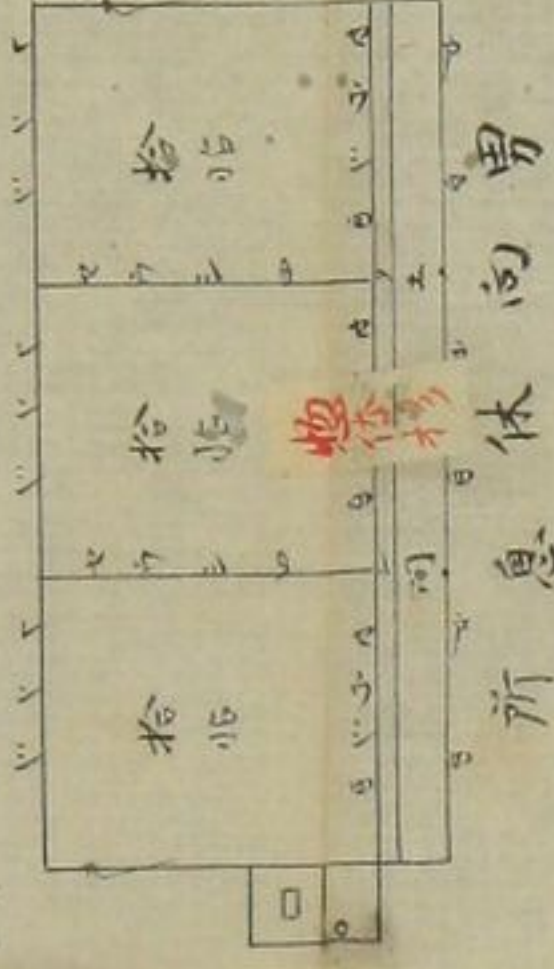
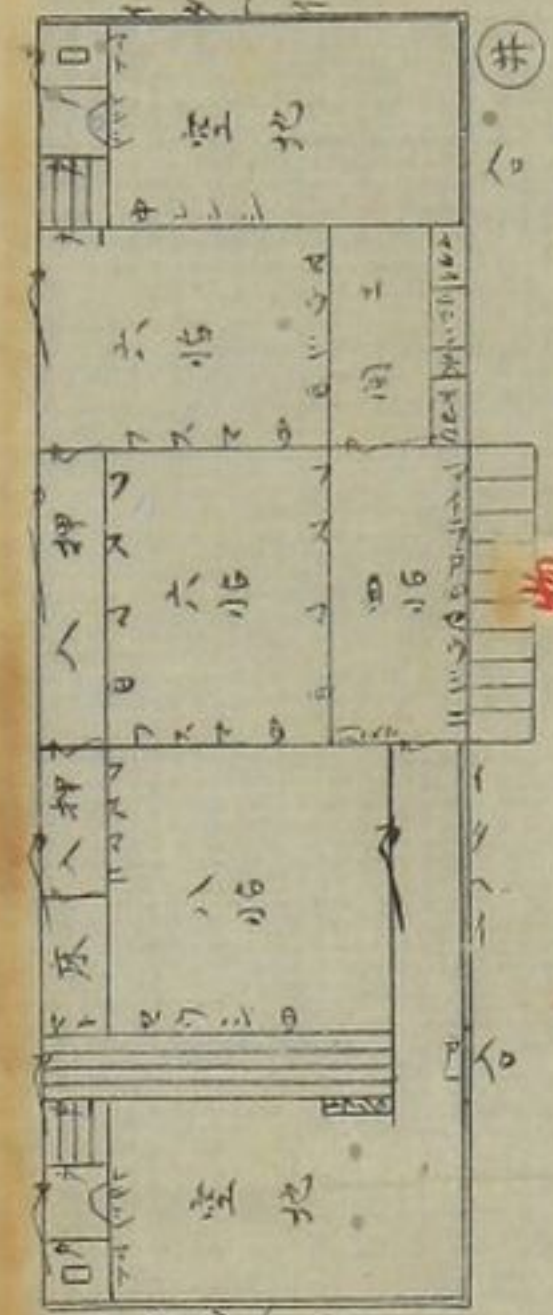
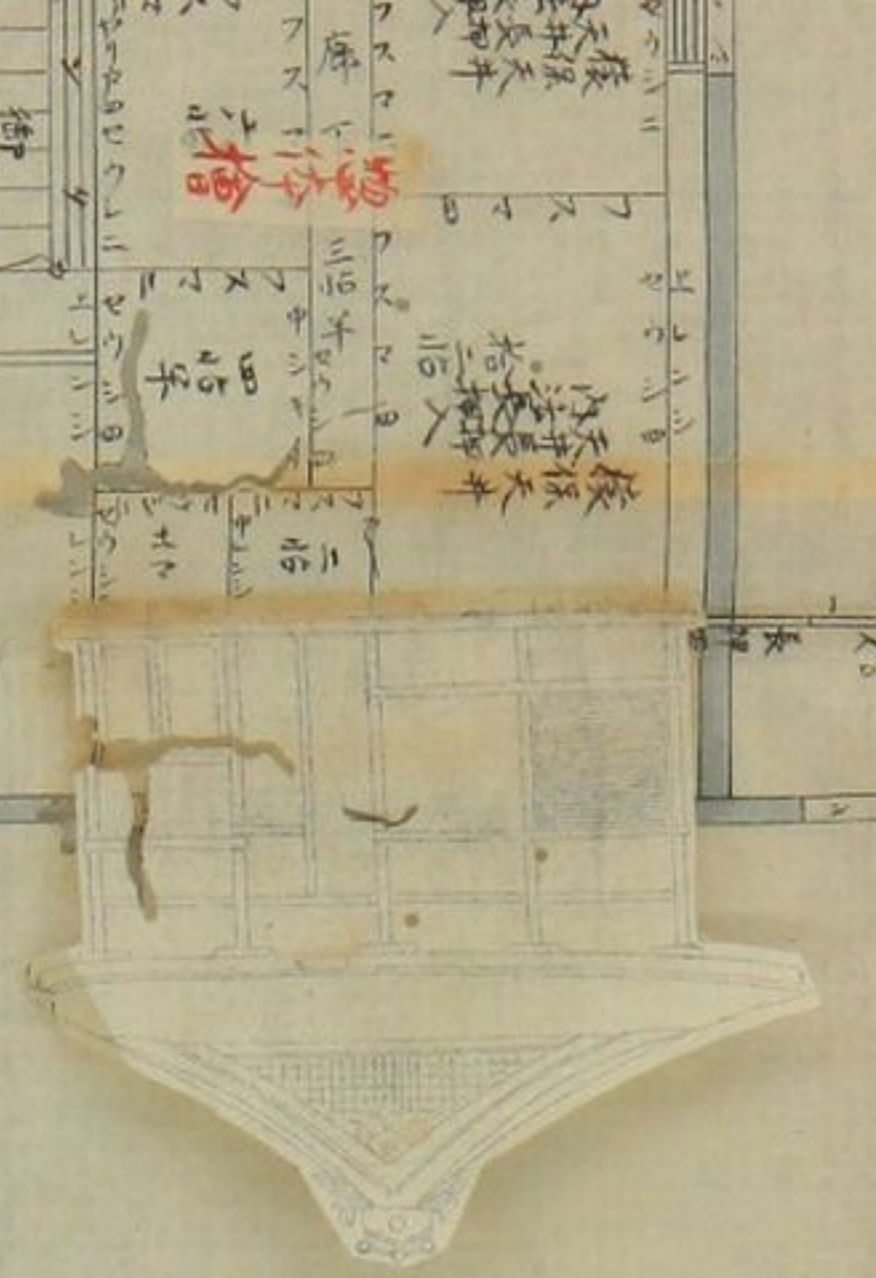


紅 燈 籠



燈 伴 杉

紅 燈 籠



灰 苗 練 塚 七 拾 五 回 五 分

如業出拾于外倒拾真外

總修杉

法修

總修



茶明宮御造營木口繪圖

尺 始 理 入 三 發 化 解

