

光格天皇御薨

蓮觀院殿

七十五

信敬院殿

七十五

順勝

七十五

常照

七十五

光格天皇御薨  
蓮觀院殿  
信敬院殿  
順勝  
常照

明  
澤

七十行

于  
晴

曰

實  
珠

曰

司  
片

四十九

喜  
慶  
云

仁孝天皇様

孝順院殿  
三

妙深院殿  
三十二

智  
定

七十行

行  
真

曰

玉  
澤

孝明天皇様

日記

昌山路殿 二十二

梅園殿 二十一

常行院殿 四十一

蓮徳院殿 三十二

右衛門殿 二十有

侍從殿 二十二

世波殿 二十四

強河殿 七十

岩代

五十四

後瀬

七十

浅間

四十二

三笠

六十

箕山

四十七

新清和院樣

觀實院殿

七十

應修院殿

六十七

長春院殿

五十五

真本

五十九

覺月

七十六

千聲

五十九

朝平門院樣

知光院殿

七十一

梅芳院殿

五十五

王蓮院殿

六十三

弘誓院殿

六十一

本壽院殿

五十四

如降

七十餘

得成

六十二

妙雲

西屋上  
六十三  
一人  
五十四

好宮様薙髮

慈眼院

七十修

妙教院

四十五

妙成院

四十八

祥雲院

新待賢門院様

踏巻院

六十

芳

五十三

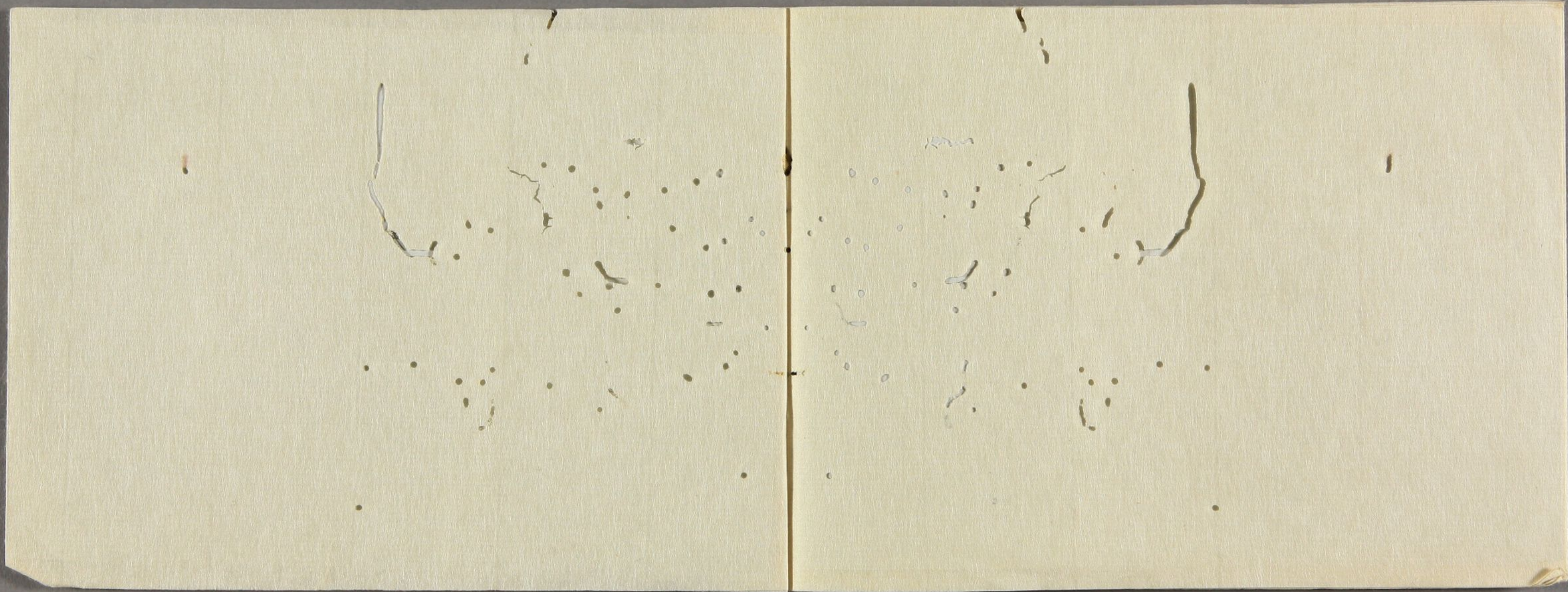
隱居

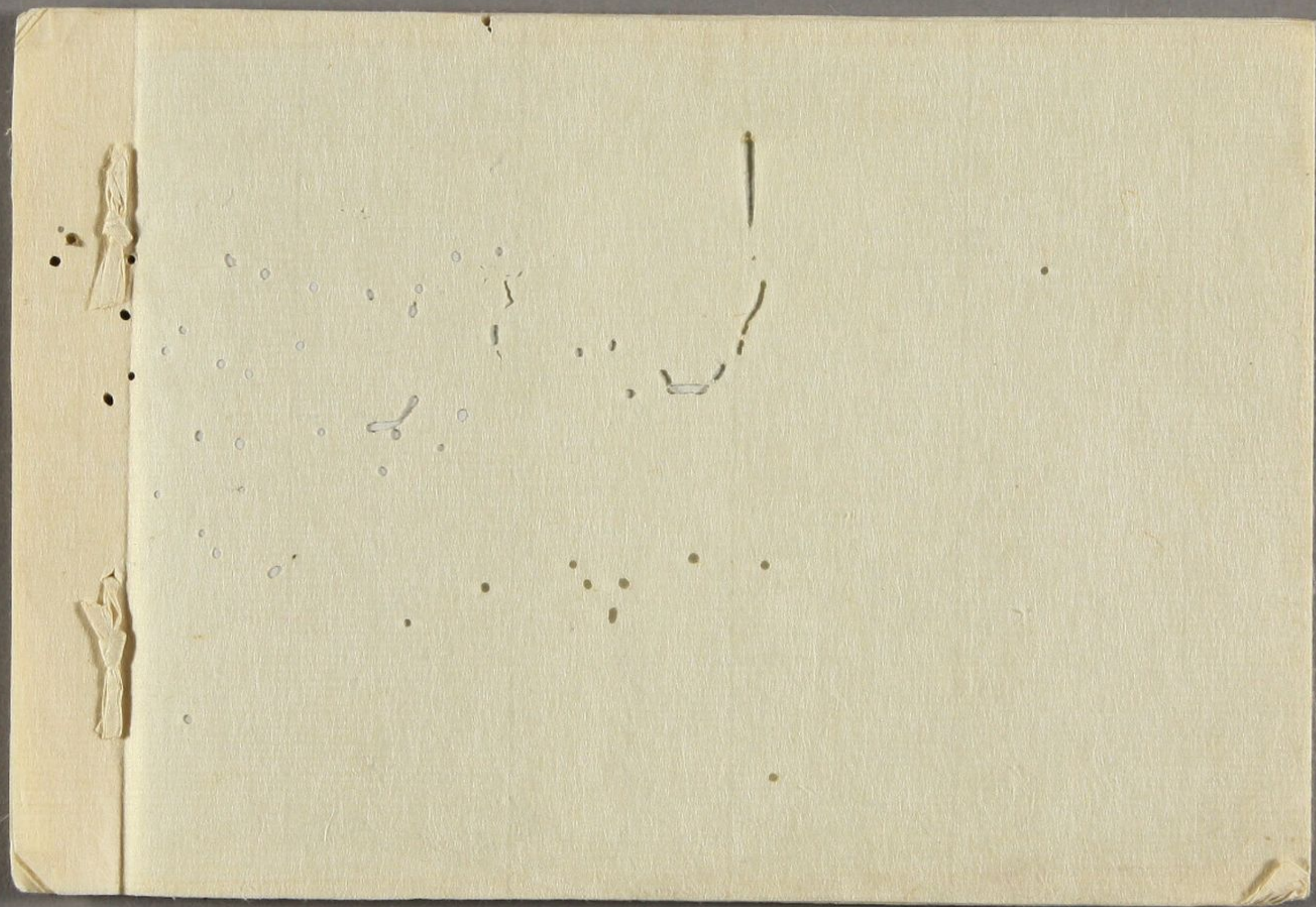
梅寮候殿

三十八

宮内御殿

三十二









從明法四書  
 恭明宮御用掛記

方五回号 袋入

四一

德之



一去年十一月德后薨葬於

任后向出葬時以後之事

治定且元蒸明之非仙帝

祭祀之知當節節仙溫受

者之令身更伺何先行

後治定之了

一去年十一月廿二日 經之大納言

兼白字長官平信承之職

依之由後 出角掛之禮

之此中在極信成之京之

仰之五之在長張千之

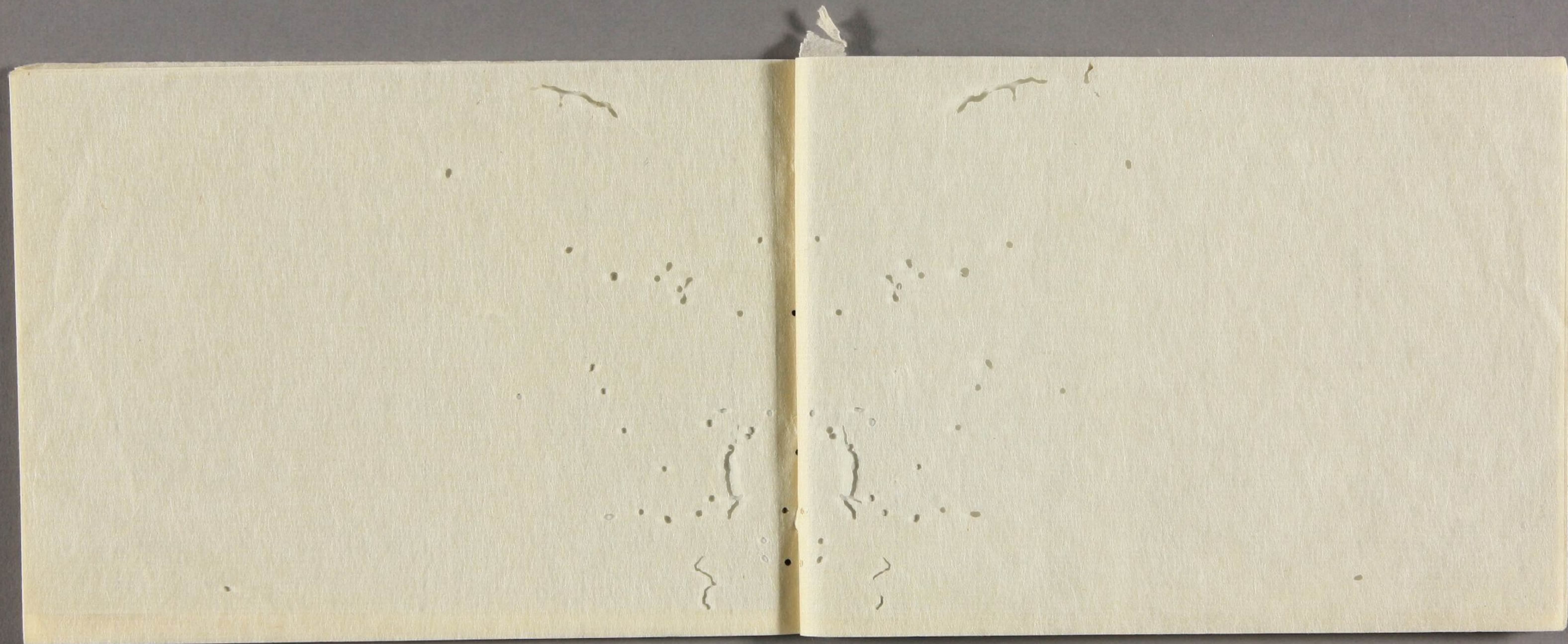


一由文庫一子所名建之  
右由後定一子由寺古且實  
地為長後第一子午刻  
出張一書

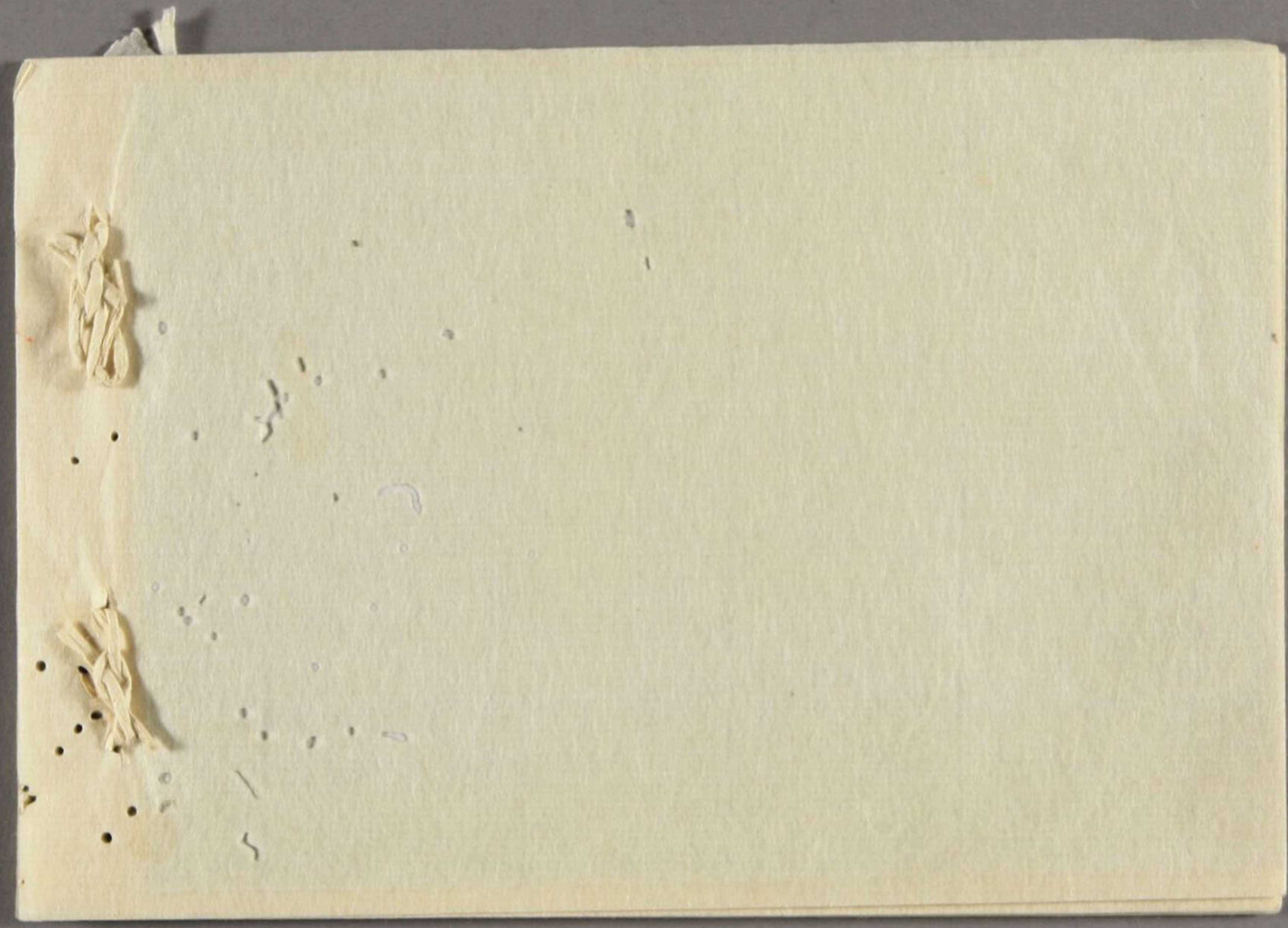
右第一子由後定體司  
一子由定一子由定一子由定  
右由後定一子由定一子由定  
一子由定一子由定一子由定  
一子由定一子由定一子由定

二十六日  
一子由定一子由定一子由定

一子由定一子由定一子由定  
官内大深唐一子由定  
一子由定一子由定一子由定  
一子由定一子由定一子由定  
一子由定一子由定一子由定



以下全て  
白紙





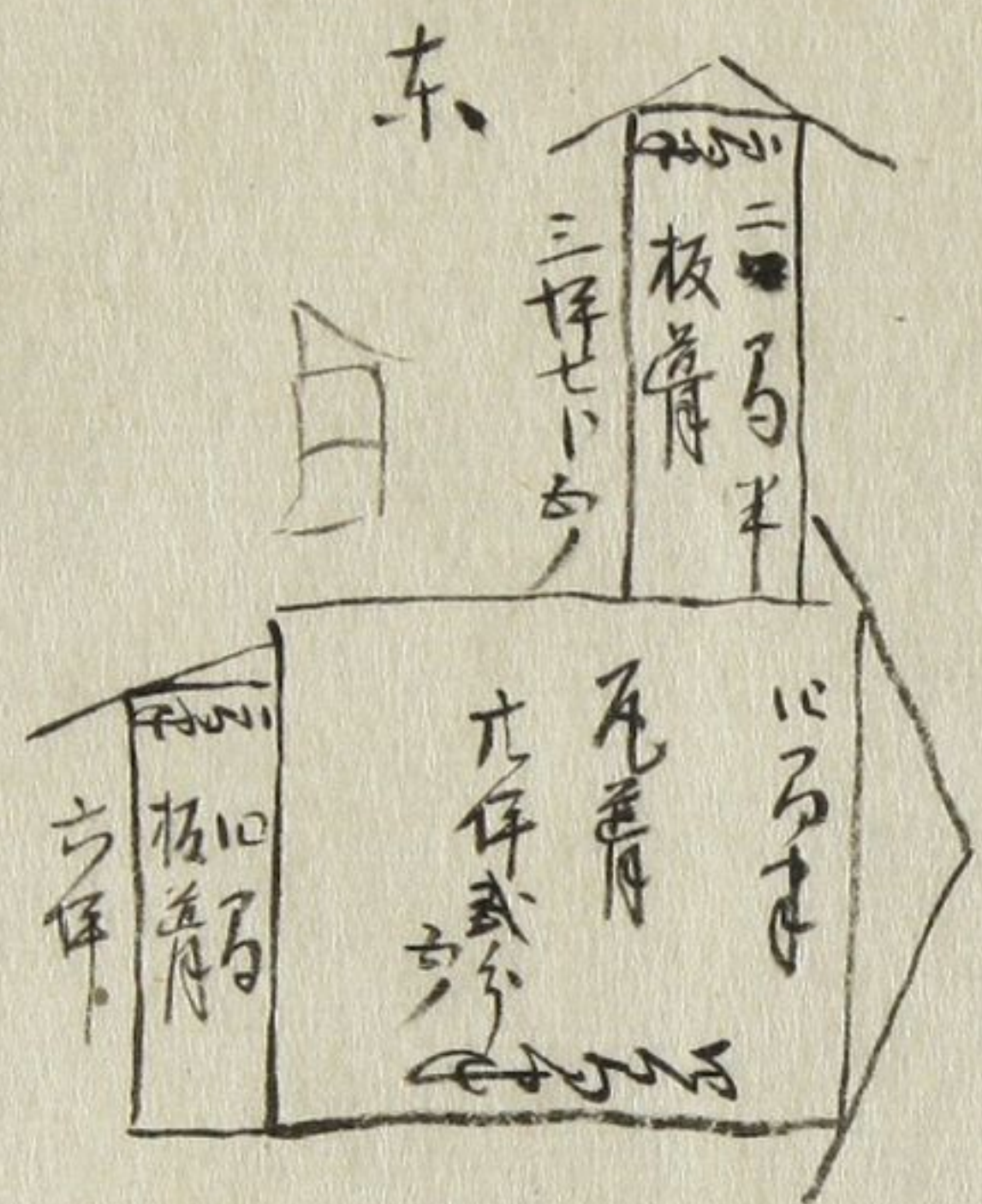
大佛壇地建物主調書

己十二月

3





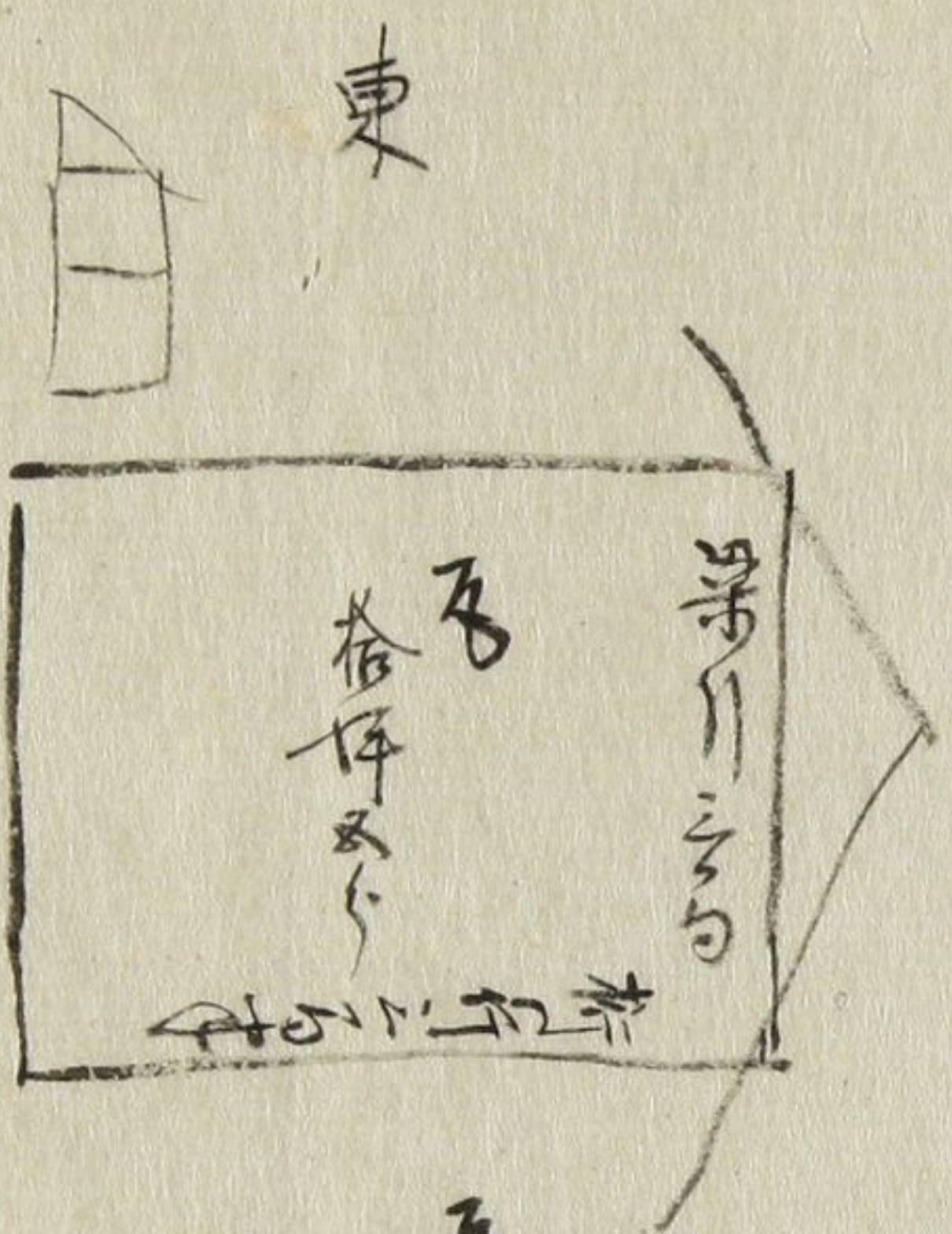


大佛境地建物坪数調査

荒神社南  
赤穂屋利八

瓦葺 或拾坪 或五斗  
板葺 九坪 七斗  
便所 五斗  
一拾坪 或五斗  
合テ 三拾坪 中

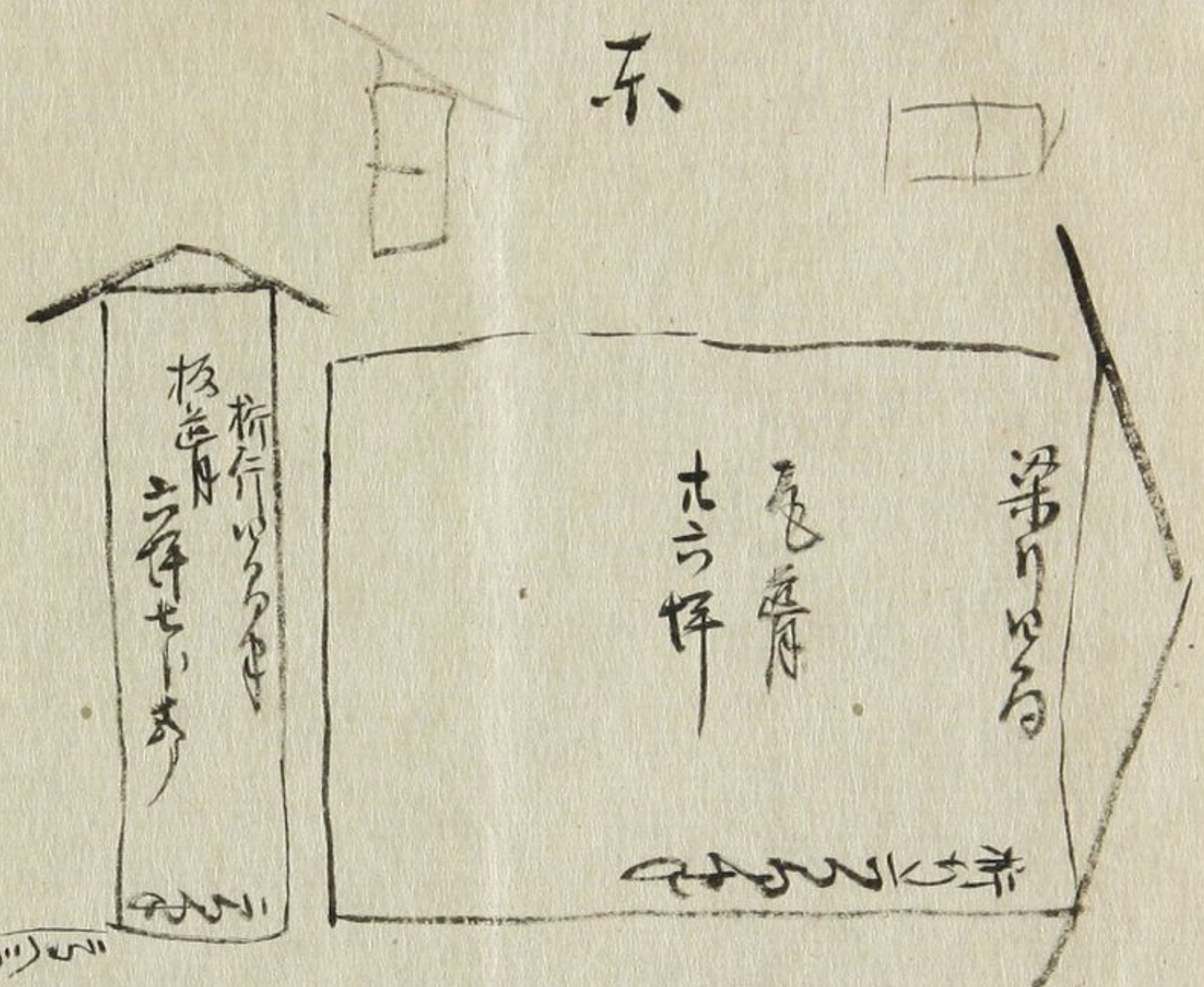
全量調査



全石友

石  
拾五坪  
一拾五坪

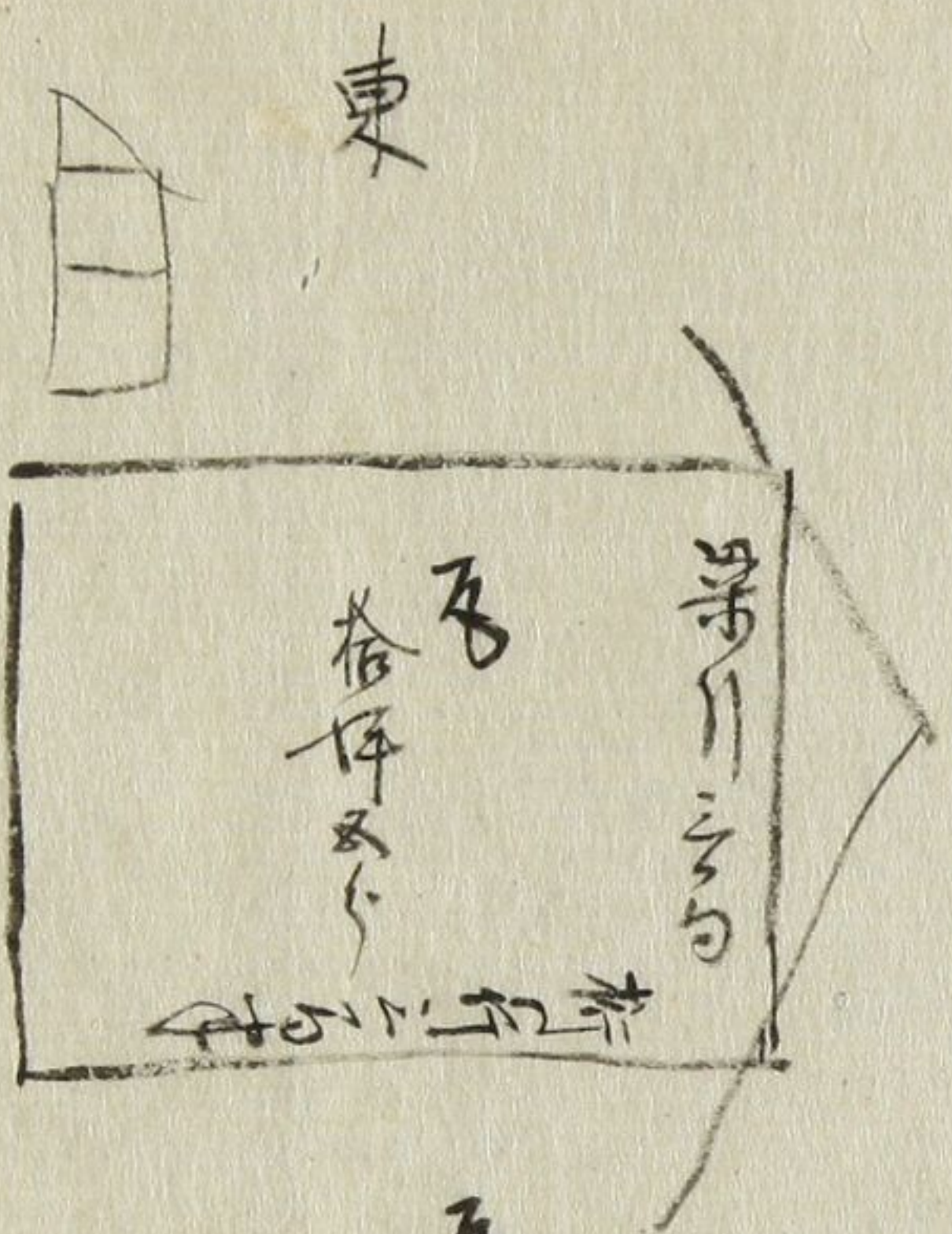
東側二軒月  
柏屋跡



全石友

石  
拾五坪  
一拾五坪

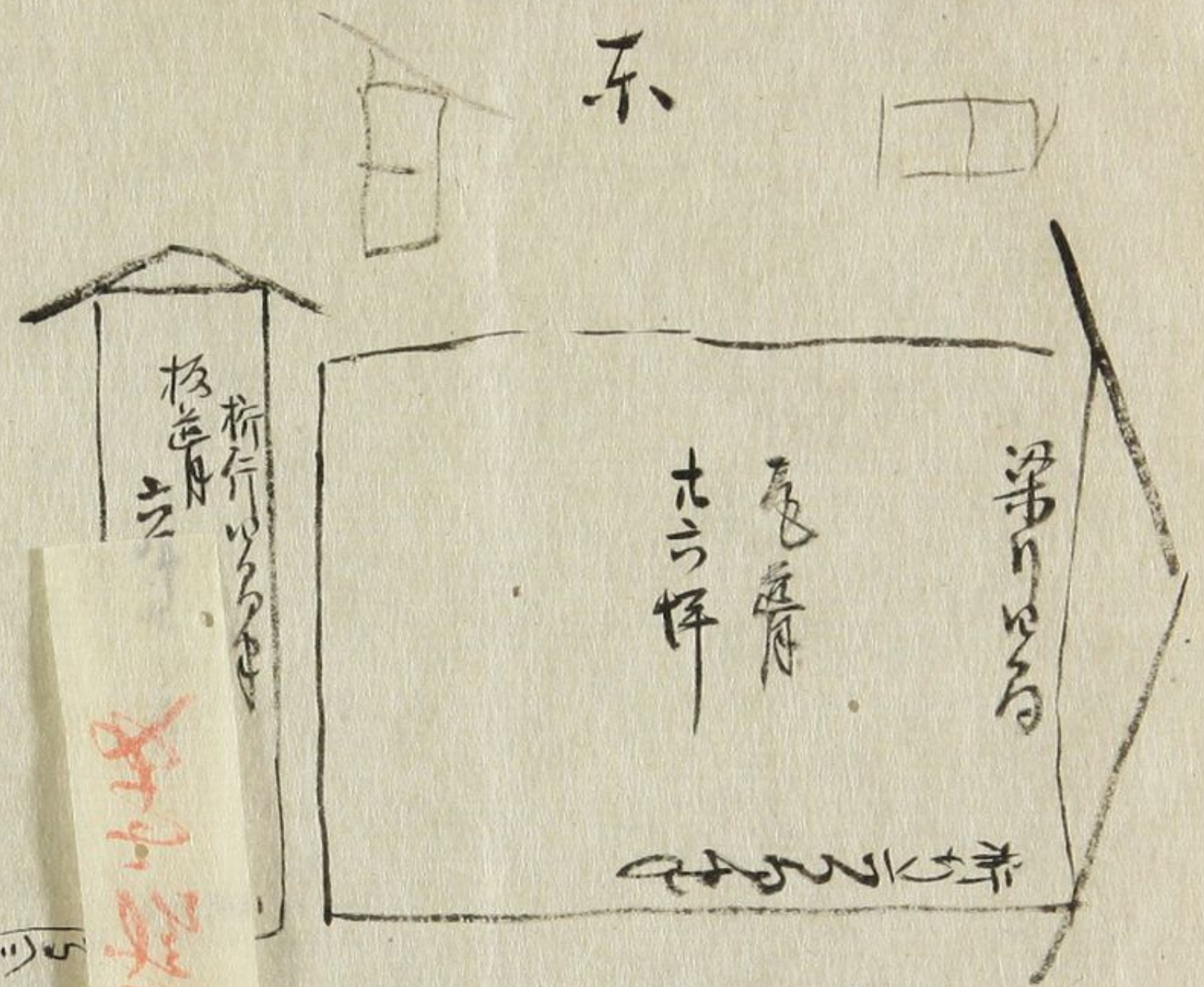
東側  
柏屋跡



全八枚

東  
北  
南  
一拾五坪

東側二軒用  
柏屋跡



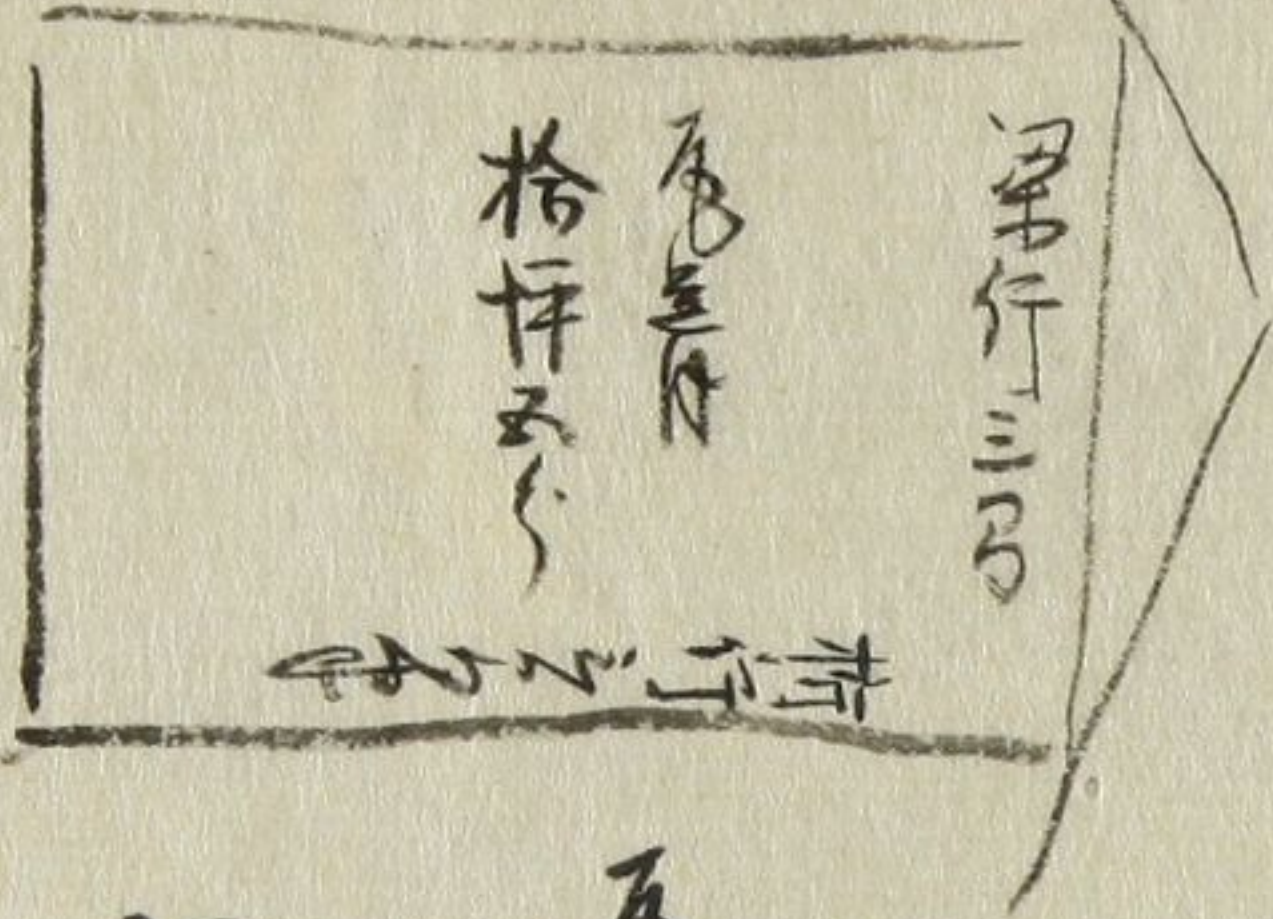
折行  
板屋

東  
北  
南  
一七坪七分五  
合三  
三拾三坪七分

門  
石

東側  
柏屋跡

西

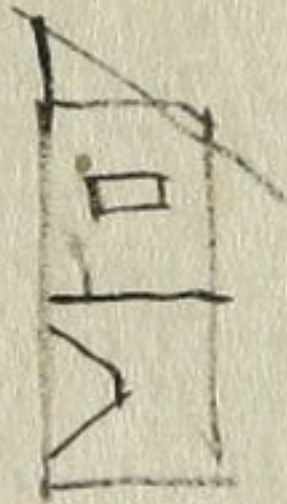
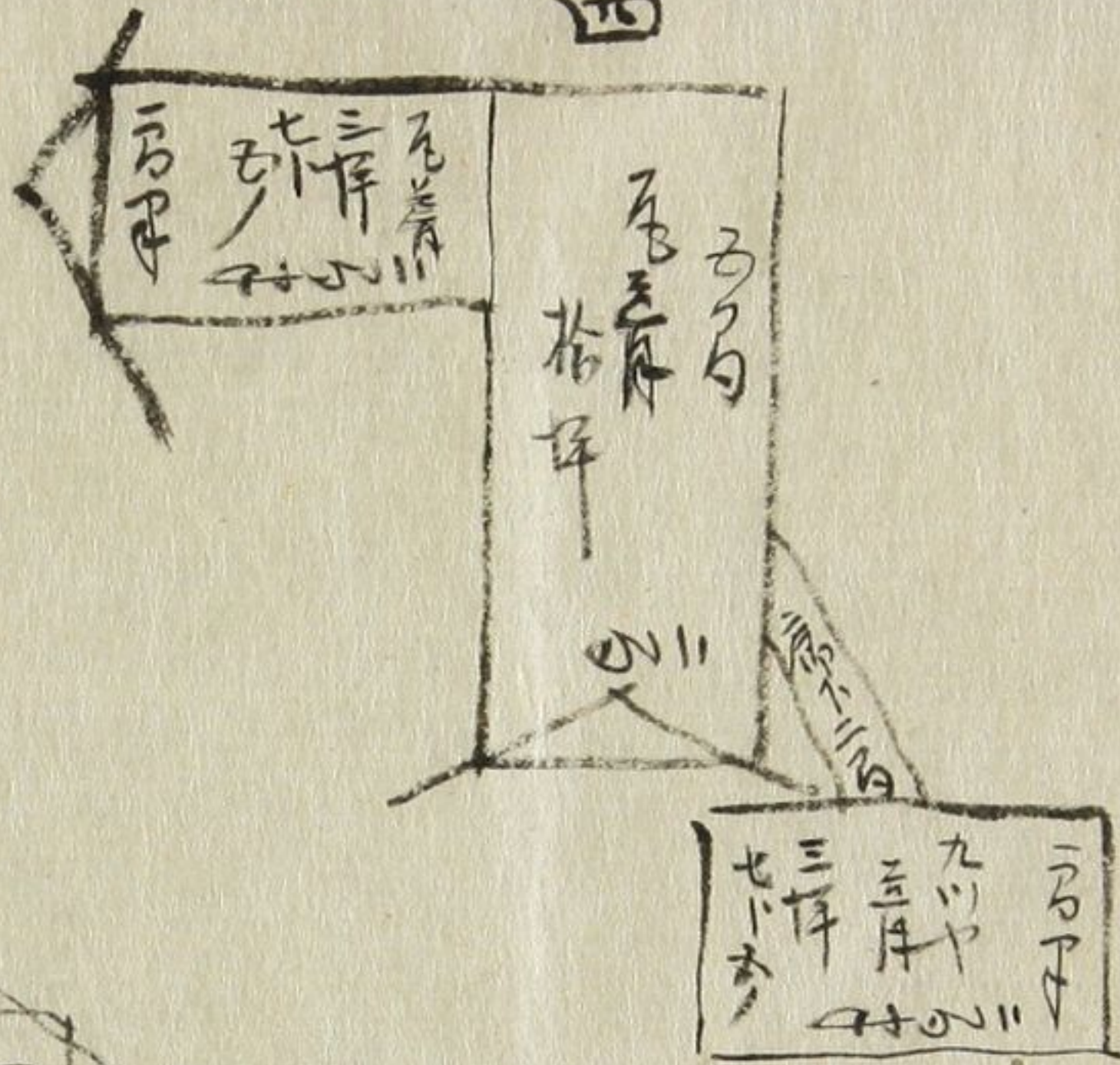


全三麦

尾着  
拾坪  
三坪  
一拾一坪

西側二軒角  
有袋屋  
茂介

西

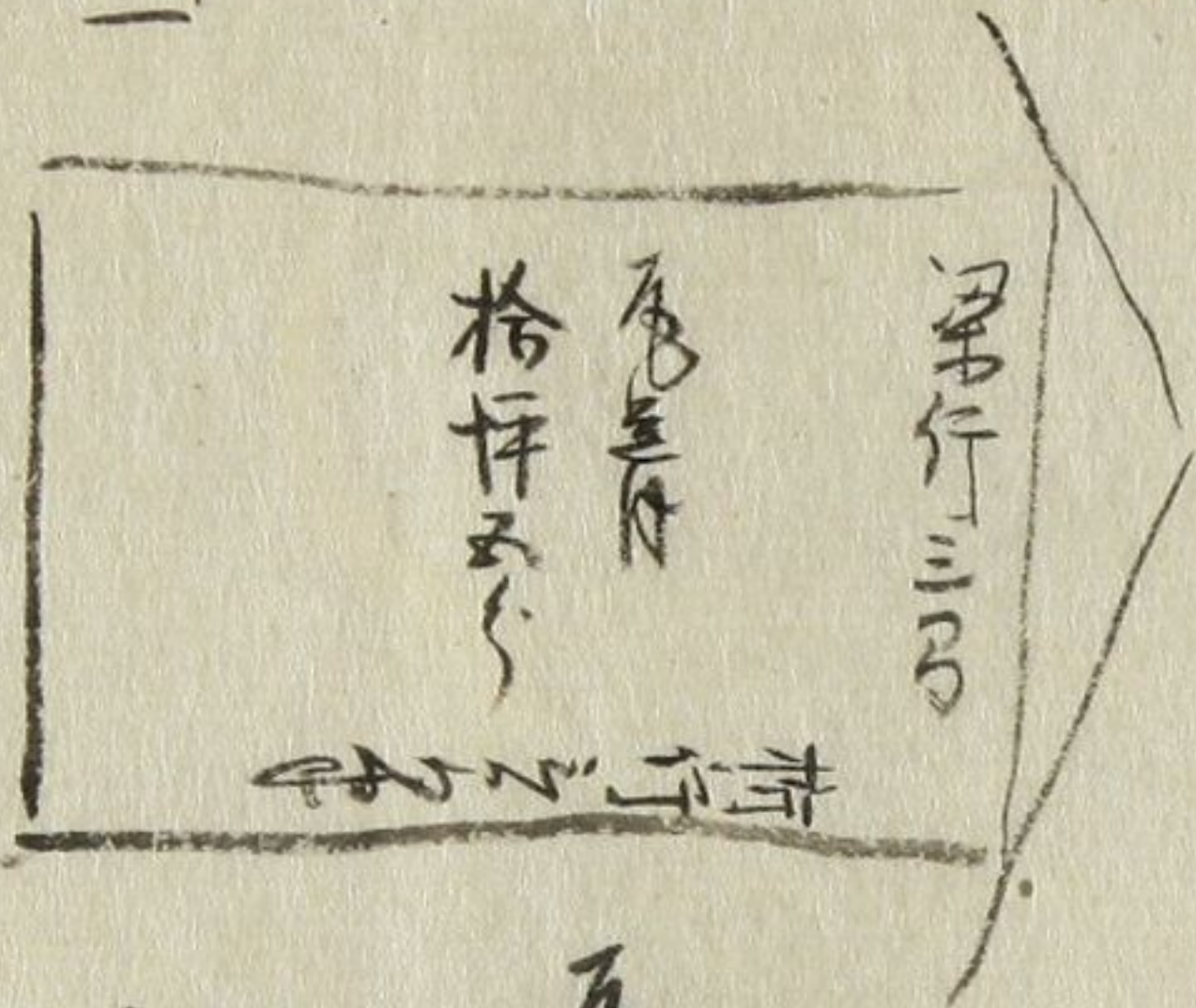


全三麦

三坪  
尾着  
三坪  
三坪  
三坪  
一拾五坪  
合三  
拾九坪

西側福  
日野公  
安海

西

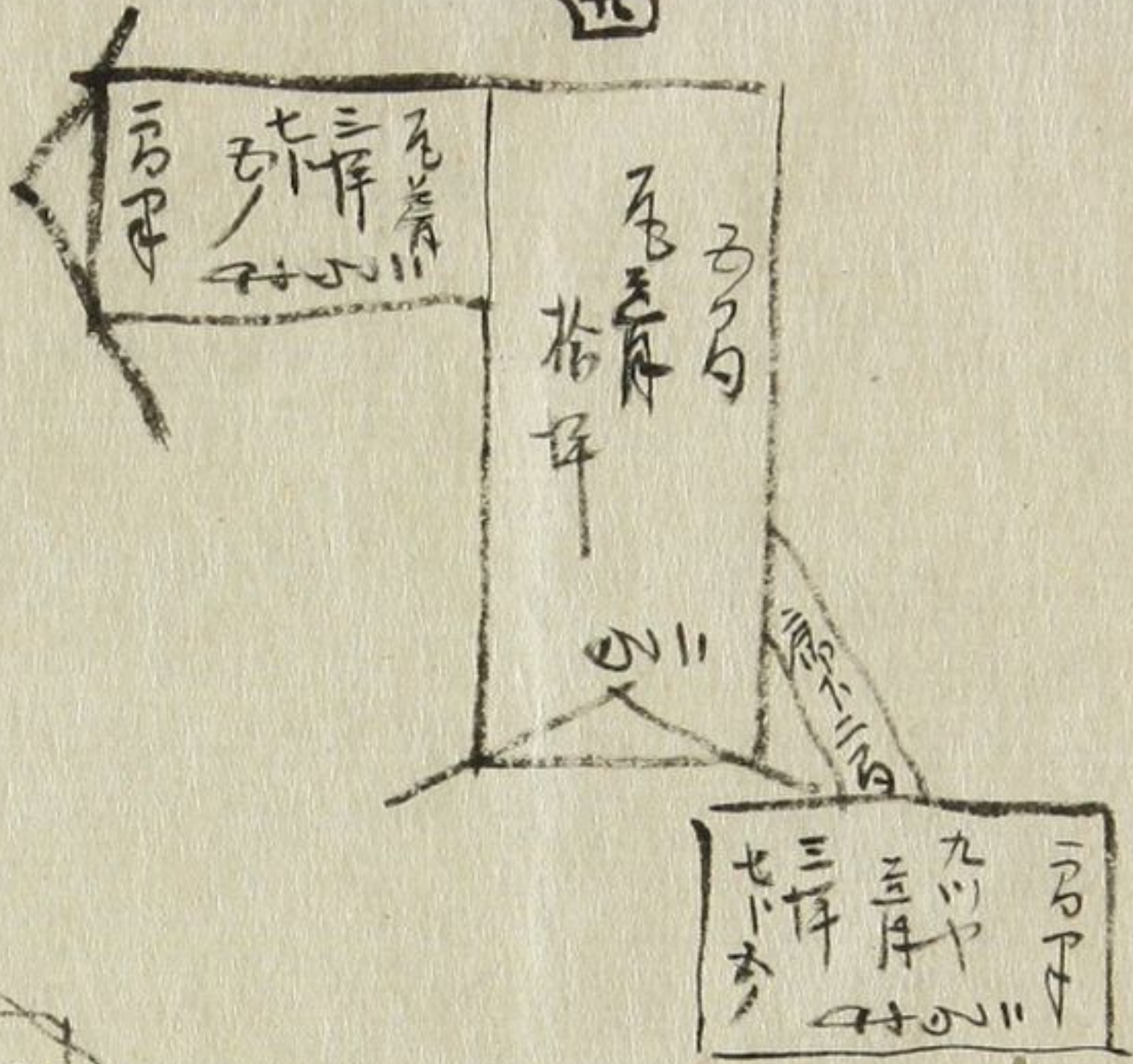


合八丈

尾着  
拾坪中  
後所  
一拾一坪

西側二軒月  
布袋屋茂介

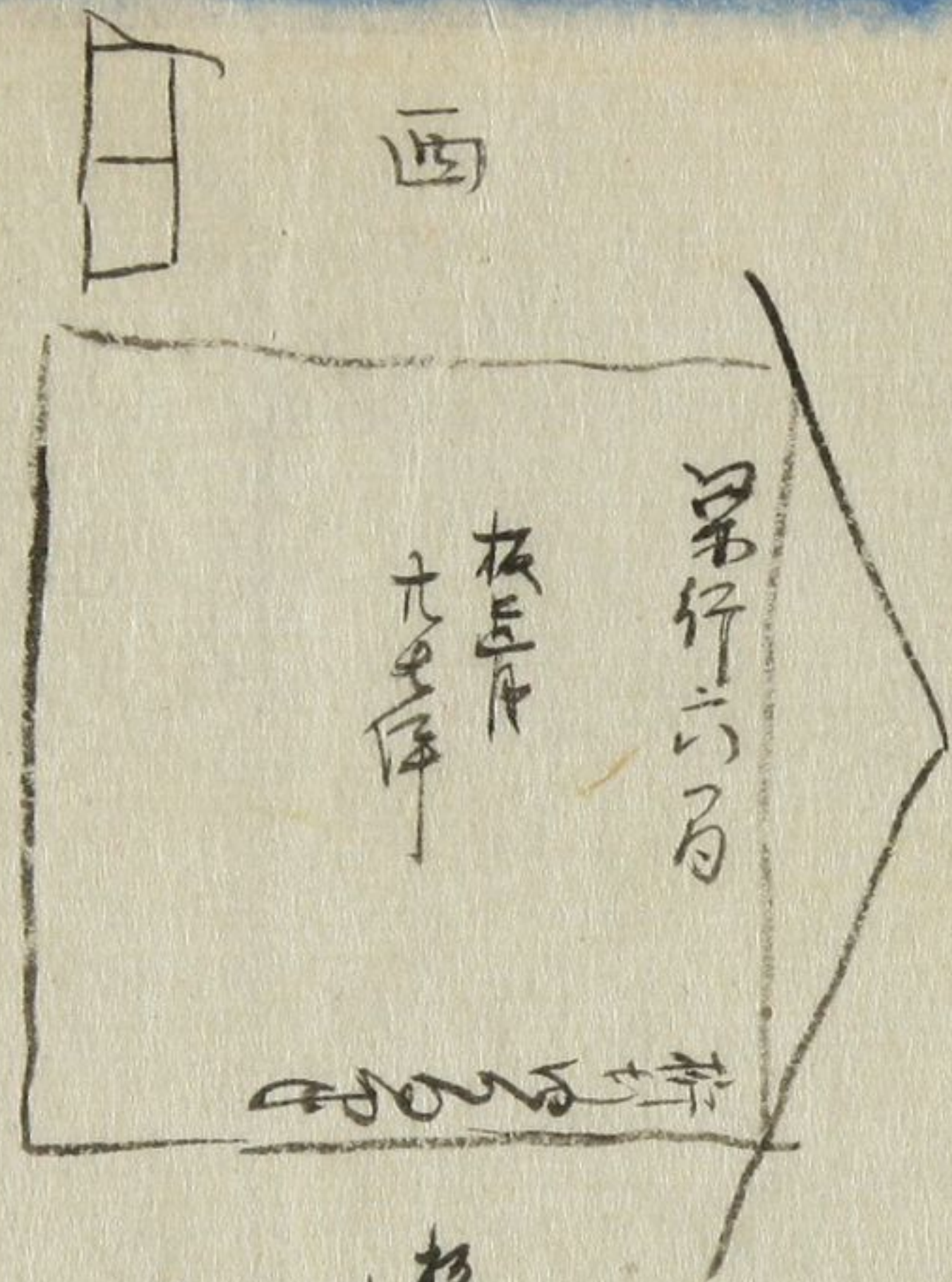
西



合九丈

尾着  
拾坪  
後所  
一拾五坪

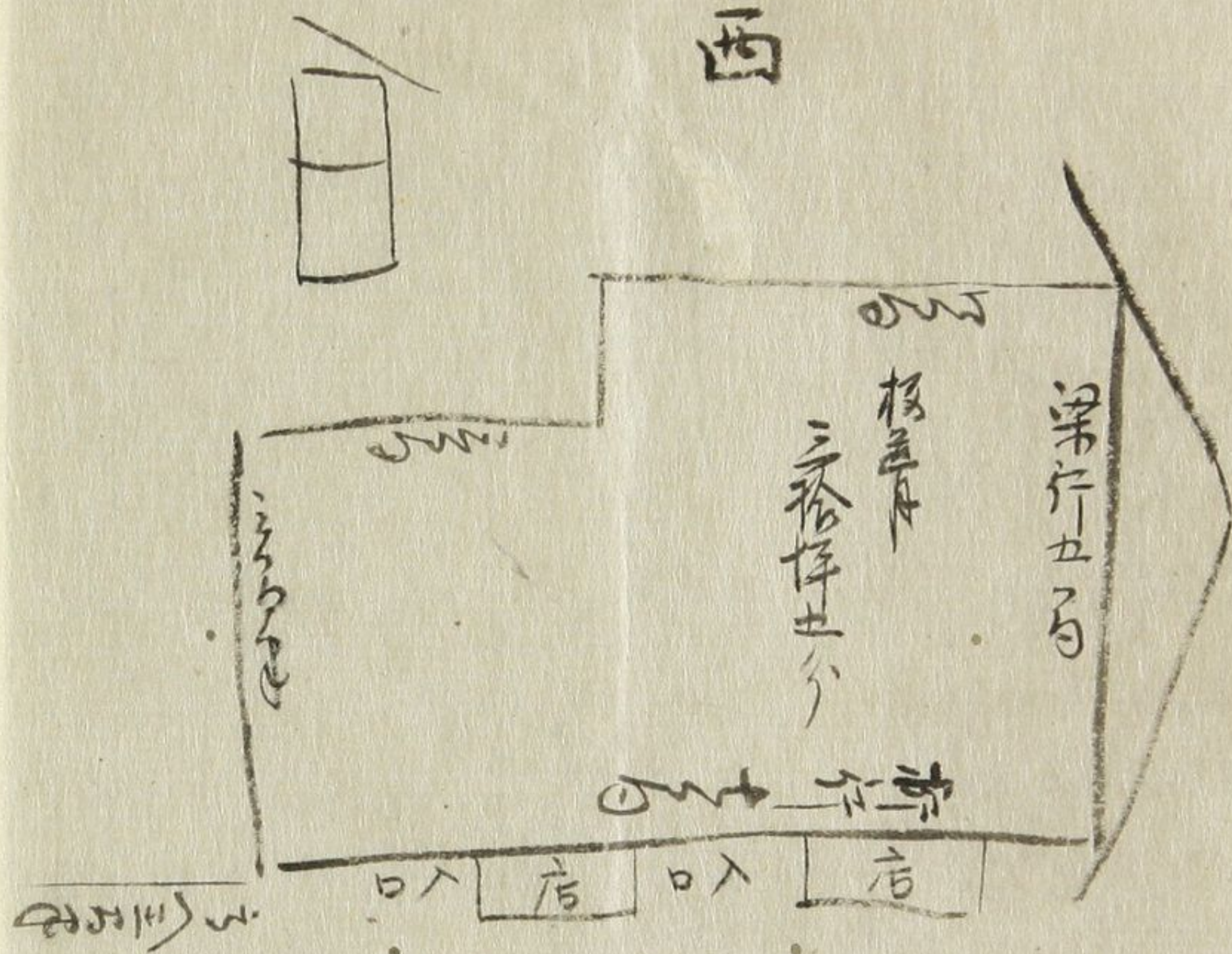
西側福  
日野屋常海



板厚  
九寸半  
梁行六尺  
一九七二年

全指之友

西例五折用  
裁前及清音

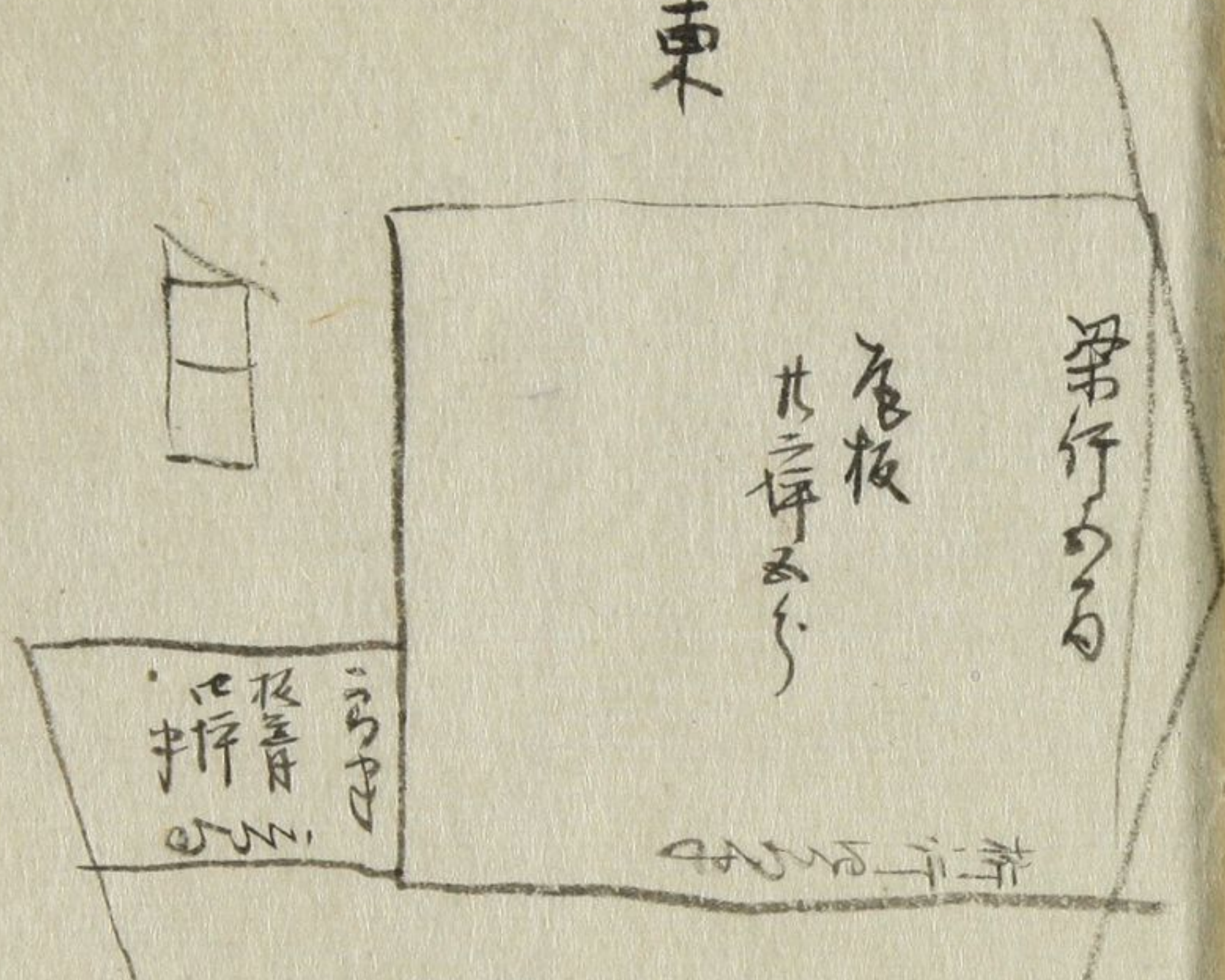


板厚  
三格半五分  
一九七二年

全指之友

西例三折用  
夏法及法藏  
日口利月  
廣金久之

東



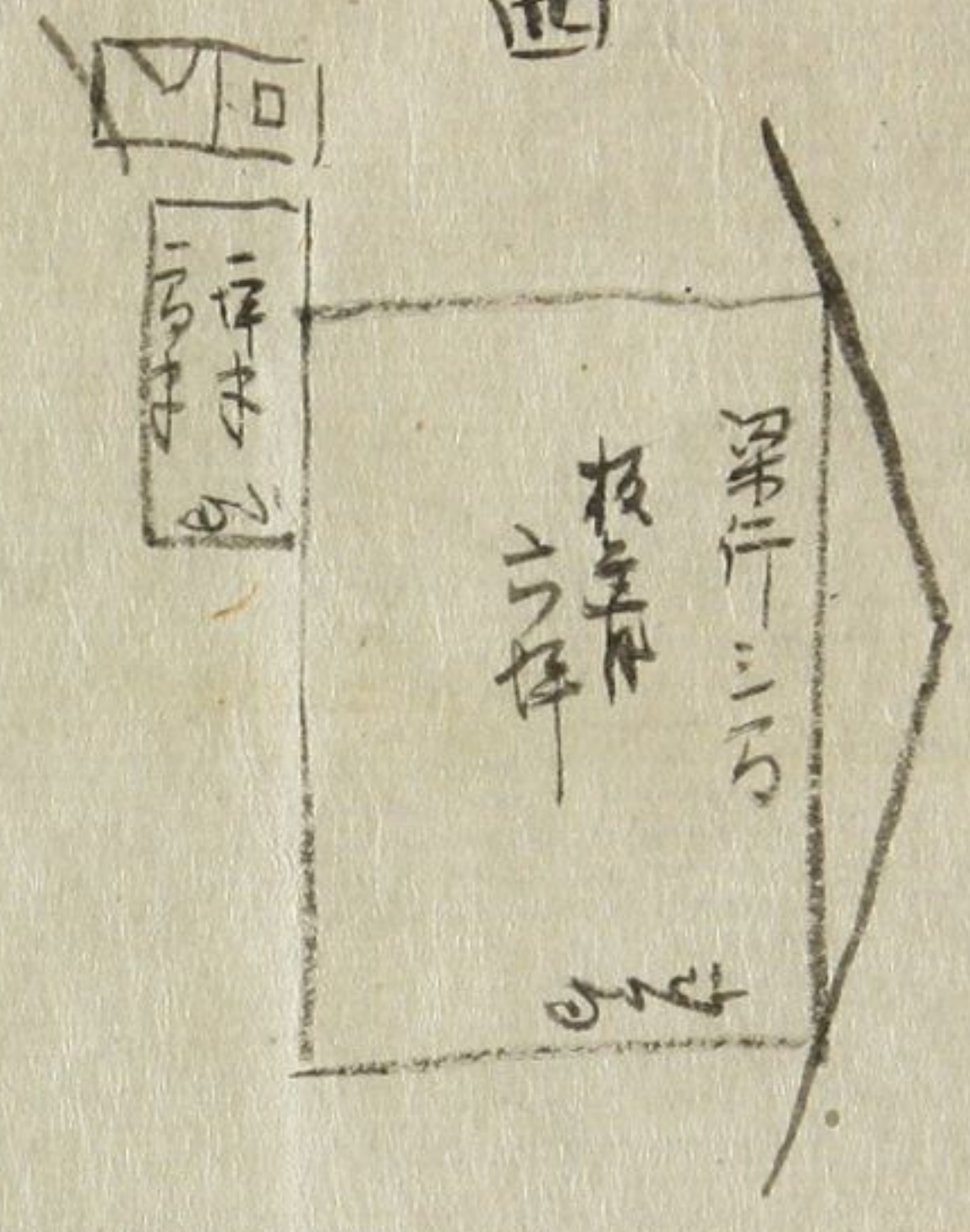
全支

一七七坪

板青 一坪  
板青 一坪  
板青 一坪

撞棟 北一軒有之  
近河邊法橋

西

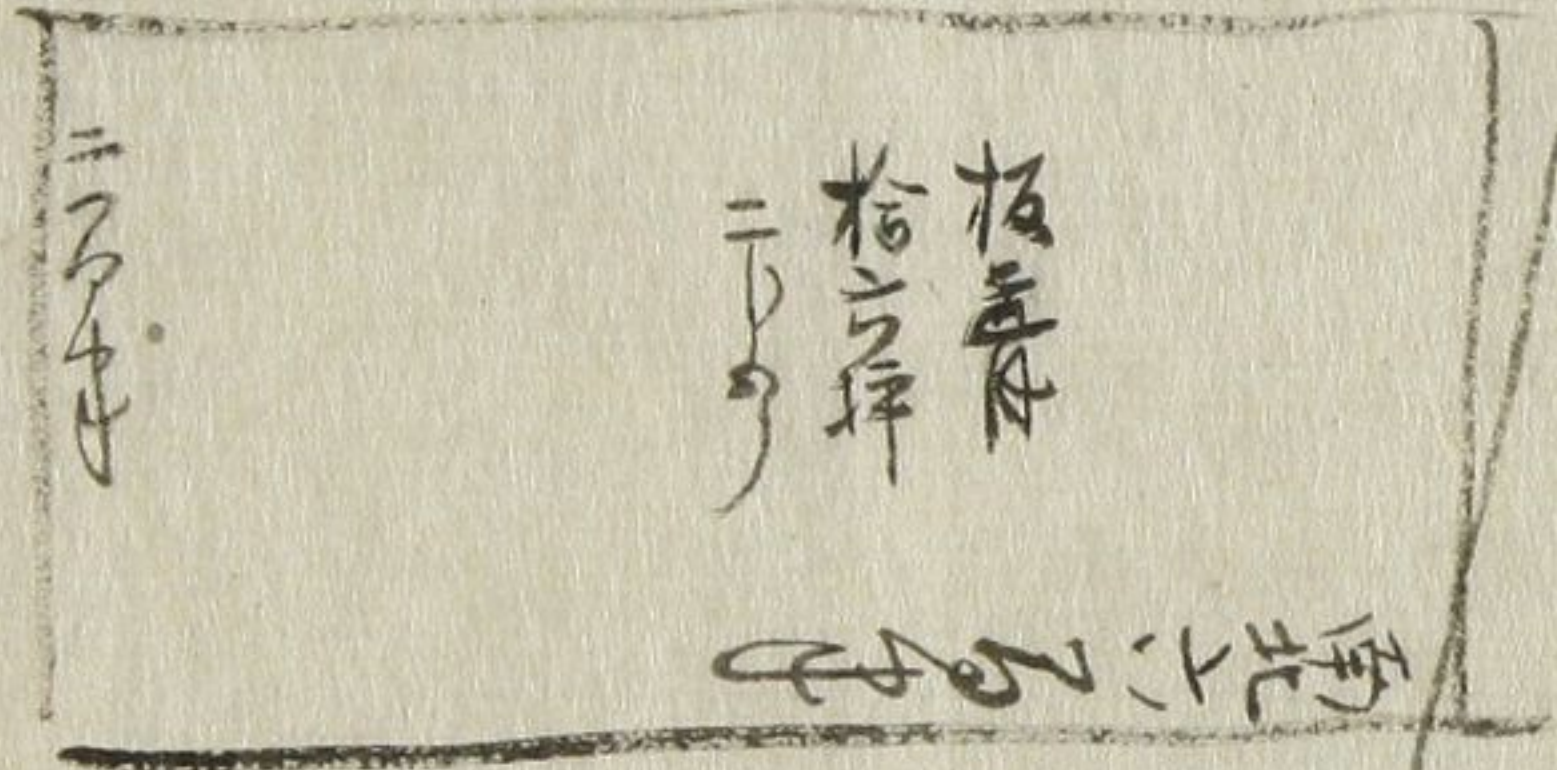
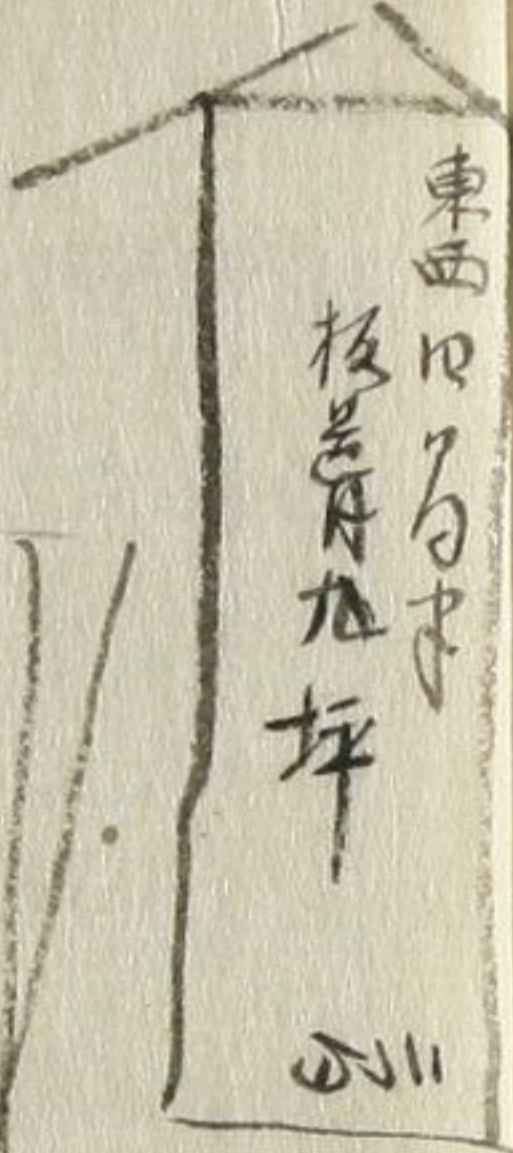
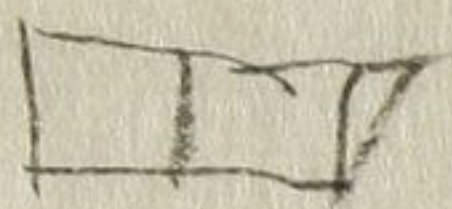


全支

一七七坪

西側六軒目  
高田助一

西

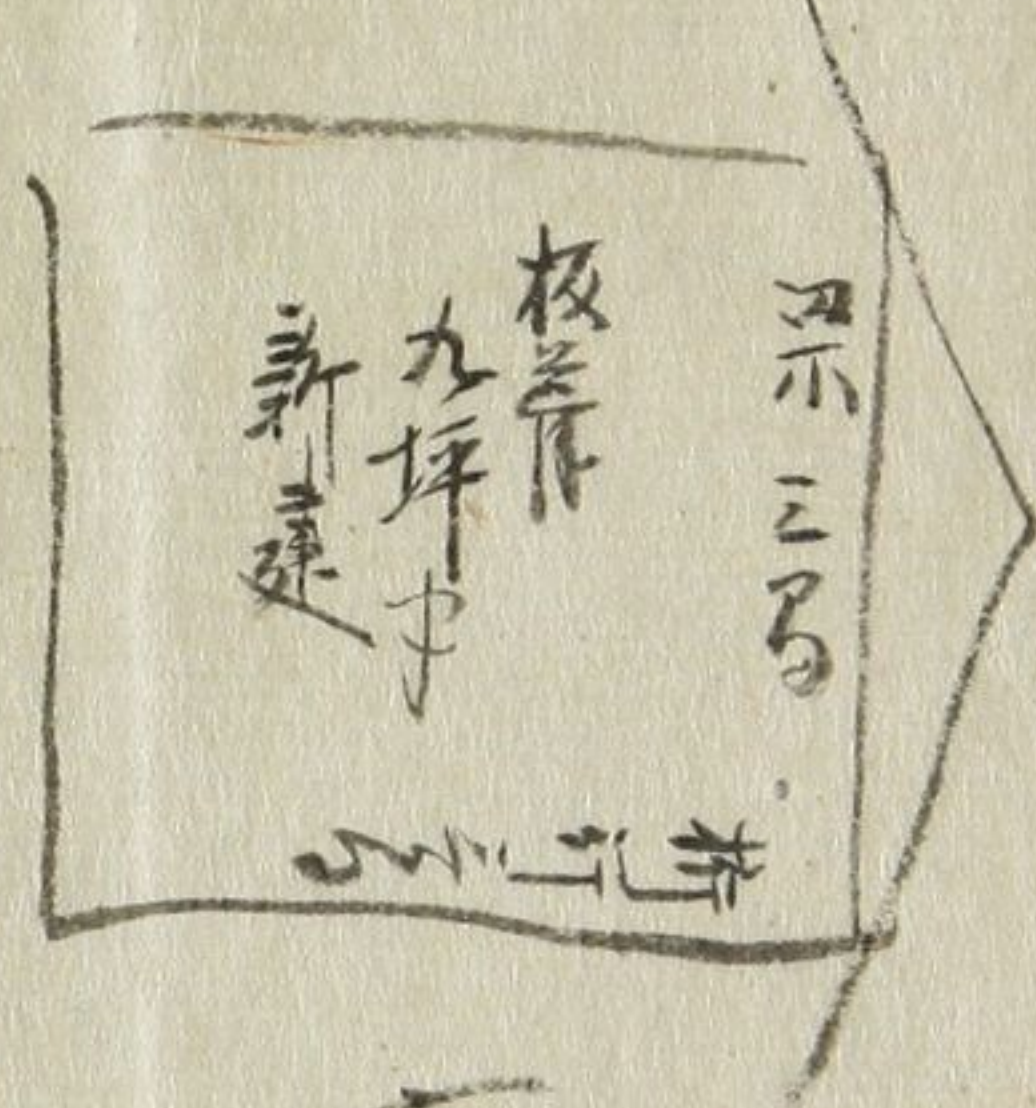
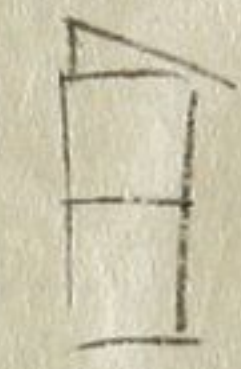


板倉  
拾二坪  
二坪

金板

山内北側  
茶店  
柏屋市

西



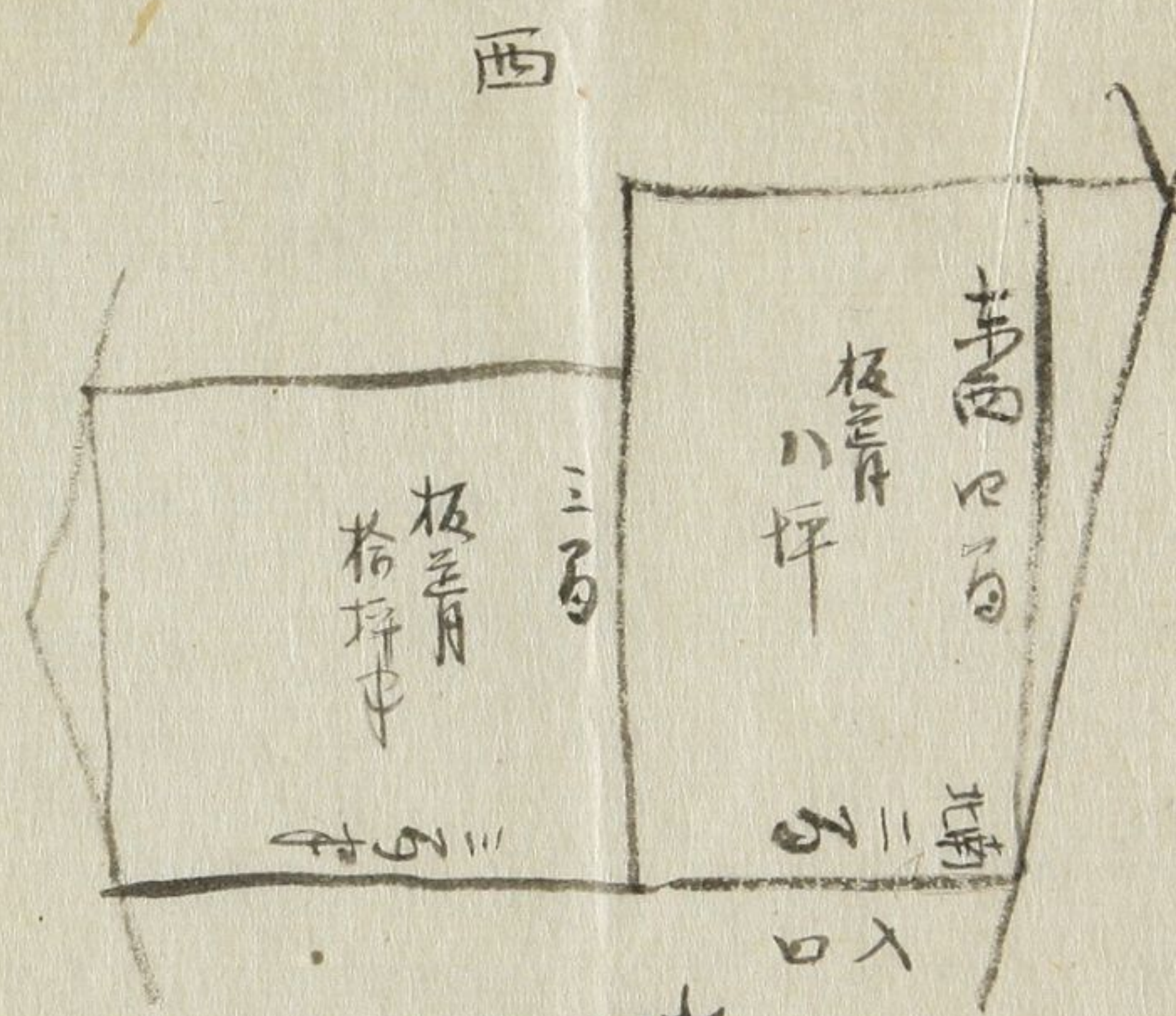
九坪

金子

新建  
別  
木



西御門内南  
西御門番市坊



板三片  
格八坪中

全板友

全百五友

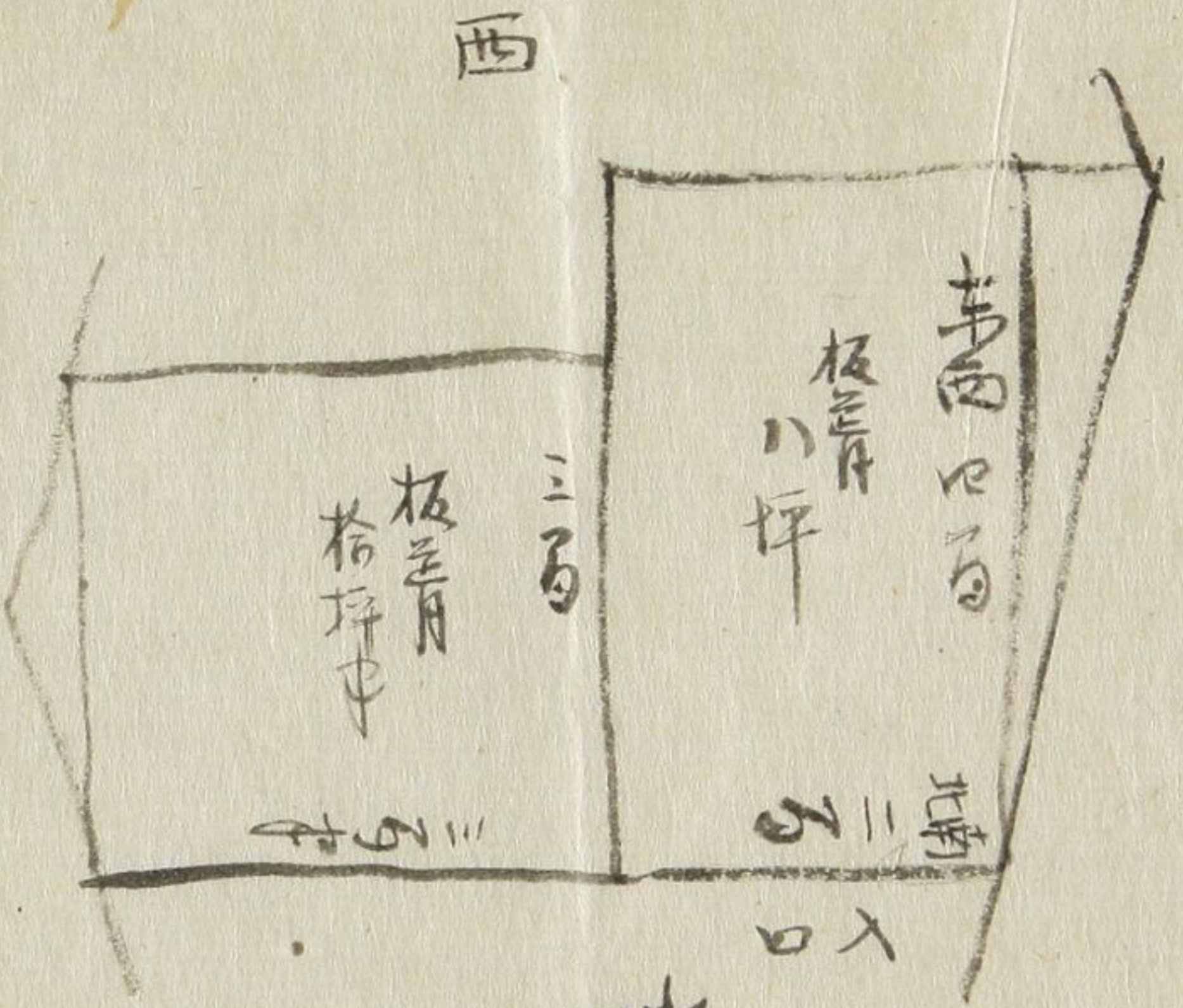
但及多  
九全五分刻  
板三片  
九全五分刻

鐘鏤堂柱真八四間五寸柱大寸指渡之五尺

地覆脊或尺見込工七尺九寸柱外江鼻四尺出儿

方建柱幅或尺厚壹尺軒下出中一丈

鐘鏤堂



西御門内南  
西御門番所

板青  
拾八坪中

全板青

瓦坪百三坪五分  
板青 百拾五坪七分五厘  
ツツヤ青 三坪七分  
二層 砂敷

鐘鏤堂柱真々四間五寸一柱大寸指渡之五尺  
地覆脊或尺見込工七尺九寸柱外江鼻四尺出ル  
方建柱幅或尺厚壹尺車

石壇臺高サ西ニテ土上六尺有之東六尺五寸  
石階庭中壹丈檀石踏表一尺五寸池上テ七十  
屋根軒先兩落臺石壇ヨリ三尺出ル軒出テ  
凡貳間有之

智積院南面北側溝ヨリ法性院北地境迄五拾  
貳間西側新築立テ塙六間又テ東西拾間有

一 大佛殿廻廊梁行柱内二間四尺桁行柱實之  
貳間メテ九寸格八間但テ南廻廊

北廻廊桁行格六寸三格三間

廻廊北柱ヨリ北境松林土手迄格九間細

地東西凡七間中廻廊外丈石垣迄三間中

大佛殿後臺北ヨリ北土手迄上格三間中

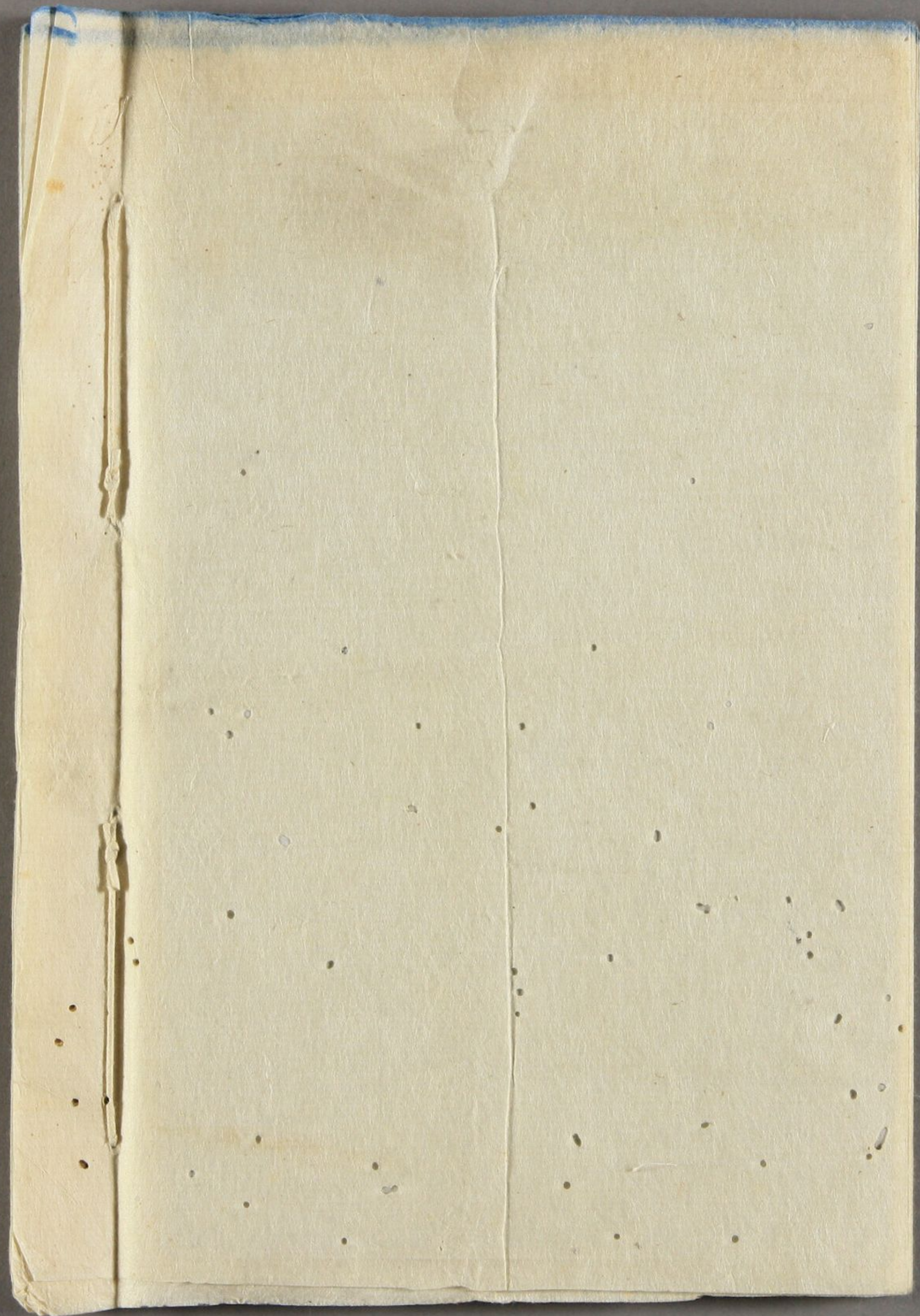
迎序南柱ヨリ南行菱垣迄右南平 迎序東

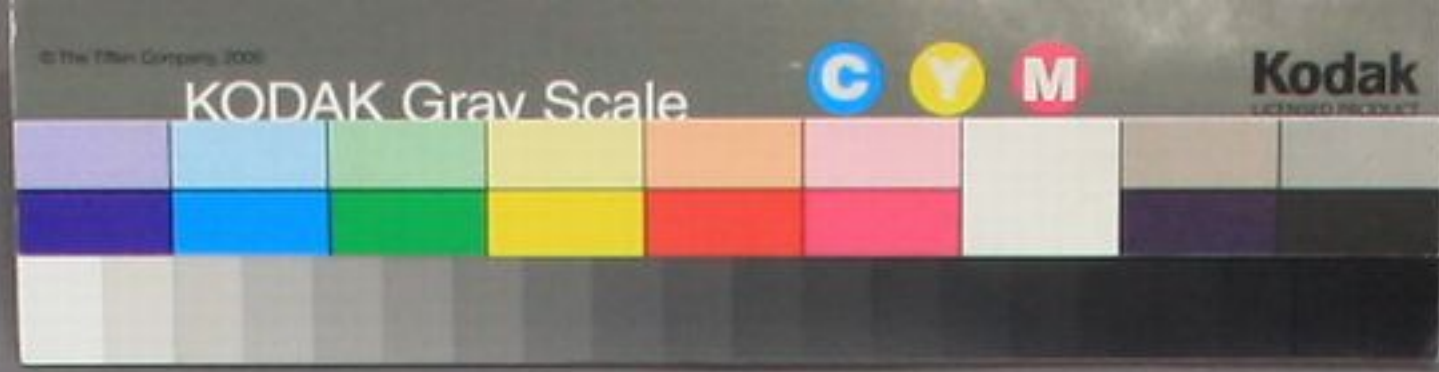
側柱ヨリ東 江拾間土 堀ヨリ北 江七拾間

正面門ノキニ間石階壇流ニノ三間

井戸館 きんぐら

菱神社兩度 標 ヨリ





上



五  
10  
15  
20  
25  
30  
35  
40  
45  
50  
55  
60  
65  
70  
75  
80  
85  
90  
95  
100





上



10-11



御治定

上

