

御冠箱  
日御臺  
御二階棚

仕様帳

後

五二一





御書

御冠箱

日御臺

御二階棚

仕様帳

一御冠箱

寸

是志中此上松栴套下野良蓋大寸廣極  
寸人寸寸四寸深寸全寸寸寸寸寸蓋深寸  
寸寸寸寸蓋寸寸寸寸寸寸寸寸寸寸寸寸寸寸  
九寸寸寸寸寸寸寸寸寸寸寸寸寸寸寸寸寸寸寸  
大寸寸寸寸寸寸寸寸寸寸寸寸寸寸寸寸寸寸寸  
八隅烟張蓋裏志結起透寸有

套符法

是志中宛合月刻よりいぬみ凍中比邊り仕  
新受晒布付袋着る中比或邊比切粉清身  
中套より包作焼合中の中梨比套仕立

清符法桐竹惣括方格と敷所外例式  
拾之目二十七番目ニセツ外甲板ハツ蓋外例  
十焼合符子焼番より合新着員入るより  
高符法仕立

衣後編

是志入襦形合口成蓋より大木比合外折  
り付八重目キノ高より五分余白襦と仕立

清服法

是志浅黄羽二重四布袴合指巾四尺半長  
四尺七寸



八寸五分

### 外箱

是處上棚板法間は三尺八寸九分裏の三尺八寸  
又寸三分高の三尺八寸内棚板を投入上ノ間  
高九寸九分下ノ間高九寸七分板厚三分間  
板厚三分下ノ間内箱下背入高九寸五分挿形  
有甲板四角止メ木为上ノ蓋戸をくさす中  
寸三分戸横を寸外高九寸甲面を寸外

くりけり松小札を板長寸三分中寸九分厚  
三分

### 内張

是處お見せり高子紙

### 友脇麻紙

或は

是處張或寸八分菊座襖後付者其目は



或于巾中地各唐初先结唐系毛彫地  
子入合流藏重与之度织仕之  
脚履脚缝形巾地各因外之  
白福与仕之

御甲舖

上  
武

是志表前黄地雲控振唐綿表前黄  
相之重長全指或大七寸五分巾重八寸  
五分申表法到製同以長或大八寸五分巾重

尺或于五分巾控振色取白或已茶紅紫  
或色黄与与色

御甲表版

上  
武

是于身書板目纸与入御製裏并表面张  
仕之

御筋系上御棚

是于唐系唐并白家与与色于八分版





桂清札之教舟

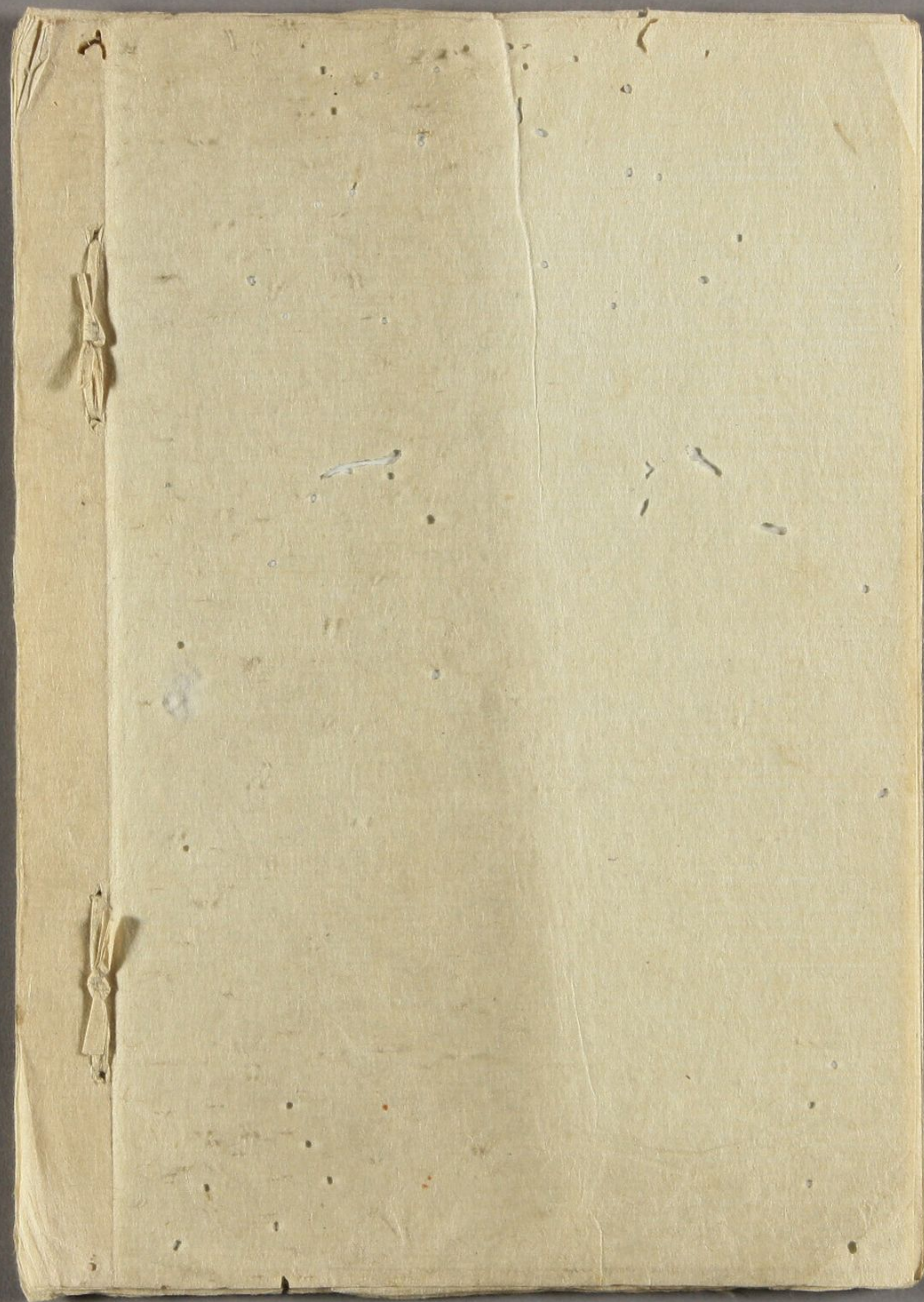
内張

是亦打墨子色子紙

友賜厥子

四

是亦張守菊度外黃白黑月信之





清  
 所  
 殿  
 所  
 在  
 嚴  
 具

五二二



佛門殿神龕器具

佛門牌之櫃

佛音阿彌陀佛

右之音

佛音佛尊牌

左之音

佛音佛尊牌

佛音佛尊牌

佛音佛尊牌

三枚

三通

一 檀赤髮

三 枝

一 所胎卷赤髮

三 枝

一 鏡赤髮

三 枝

一 合燈籠

三 對

一 二ツ具足

三 通

所外陣

一 水引戸帳

三 通

一 糸華受

三 ツ

一 白物置卷

三 張

一 天蓋

三

一 窓檀佛具

一 式

燒香石塔

一 糸燈籠

三 對

一 幡

字流

一 經 札

一 聲 令

一 令 苑 曼

或指六

一 華 龍

六指

一 級 子 壽

二液

石 通 以 歷 以 功

年 二 月

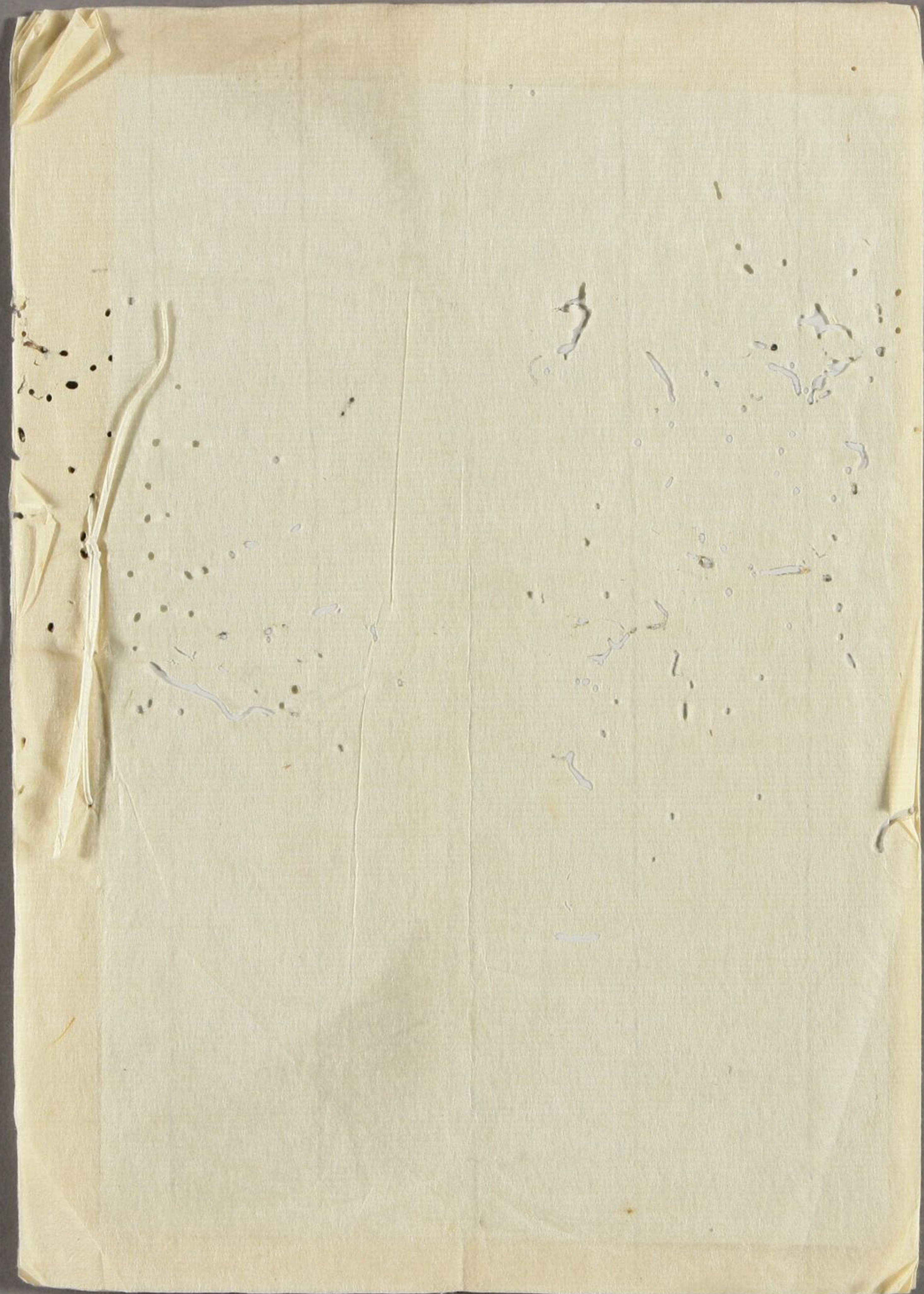
般

中 阮

及 者

百 里 小 路 操

涉 雜 章 中







御造營附之分

後和

五二一三



南殿

一燒夫格子外記官藏分

八本

百陽殿分

一燒夫山御座分

廿帖内十帖  
用意

内  
西面端少置

六帖

此端少置

四帖

深绿端少置

八帖

浅绿端长少置

四帖

清凉殿寻常恒例羊御装束御調度

一<sup>院</sup>大床子九輪御圓座

二帖

一<sup>院</sup>御厚子圓座二枚重

一帖

一<sup>院</sup>御手水間御圓座

二枚

一<sup>院</sup>殿下御圓座

一帖

一<sup>院</sup>陪膳料圓座

一帖

東廂

畫畫印作料

一院煙洞緣序置

一口御齒

一夜中數地敷

一口兩面為置

一口小紋端置

一口紫端為置

二間

一燒失小紋端置

一口月半置

二帖

一帖

合三帖

二帖

二帖

長一帖

二帖

一帖

西面

鬼间

一紫端薄帖内枚长

三帖

一朝餉雨面端厚叠

三帖

一朝餉溪洞端法研叠

二帖

一御茵

一帖

一取去有印按小纹端叠

二帖

一描之繪小障子

一基

一烧天雨面端厚叠

二帖

渡廊

一黄端薄帖

四帖

一侍官之座之帖

五枚

一 月 格子步棹

二本

一 月 主殿司宿 差筵敷滿

一 月 昆明池障子

一基

一 月 取去天版 年中行事障子

一基

一 月 馬形障子

一基

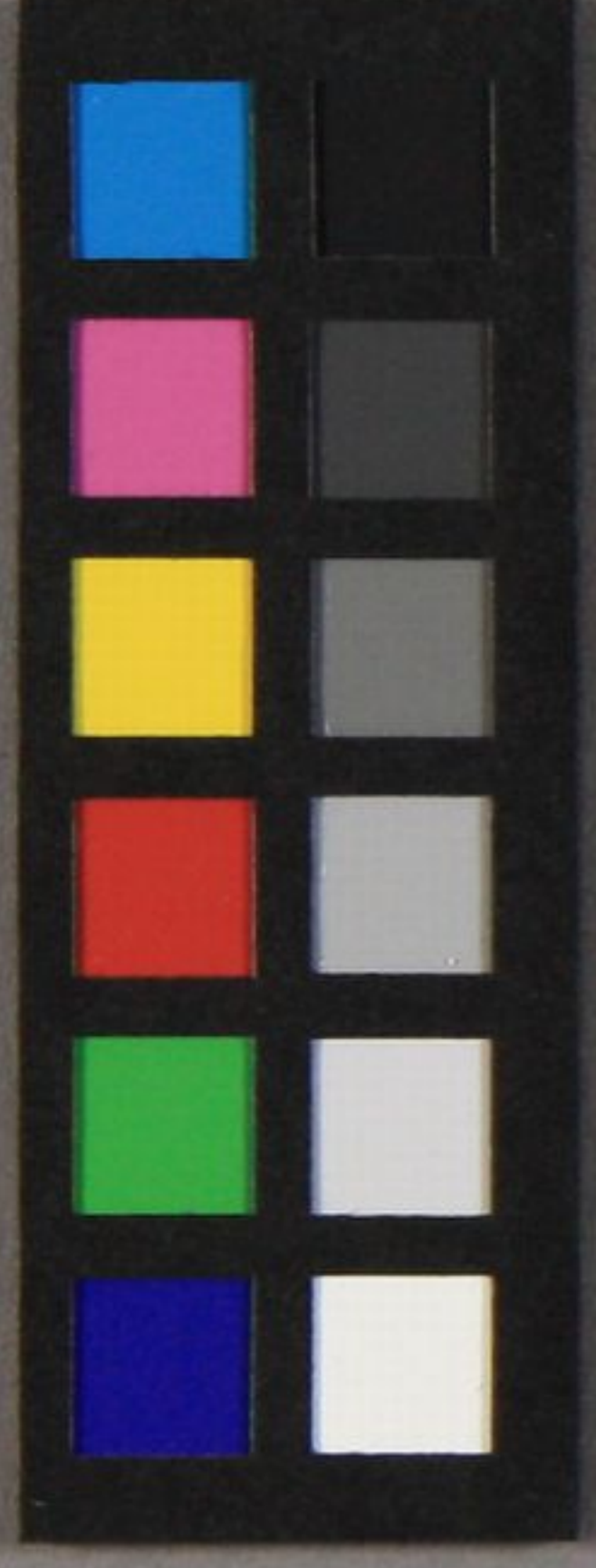
燒天欲即吟味之事  
直廬分

一 同 殿下御座

一帖

一 同 小紋置

四帖



一御板茵 二帖  
 東京錦  
 唐錦

一箱



飛香舍御燒失出調度

一御圓座 一枚

一箱

一高麗端小紋出置

拾六帖

一赤端出置

三帖

一御板茵

二帖

一箱

東京錦  
唐錦



