

安政六年
賀茂祭申沙汰雜誌

經之

三七一



安政六年
賀茂祭申沙汰雜誌

經之

安政六年

二月一日

一日賀茂祭使早向式見社傳

申合身早刻同伴勵下系上紙

内覽且伺奉

賀茂祭

左近使

定國朝臣

右近執事字同上

一使女例可同其系事如例可催

使順安實存却亦係是旧年不取為身入

意保美却其系事亦非半定國朝如吸
書上合三上且内務助書稱定信上權

一 高野山に於て...
佛部洞進考年譜...
...
...

一 社務...
...
...

一 折衝...
...
...

一 村務...
...
...

一 使...
...
...

一 少務...
...
...

賀茂祭近衛使可令

悉向給之令被

仰下...
...

二日一日 程

甲 今城中折衝

古事...
...

古事...
...

一 左馬寮...
...

加賀茂祭右馬寮役侍馬

...
...

...
...

早 三信...
...

古事...
...

出納

德國內務大元

一名出納之後於此處人口面有後
社部不此而有一人後

一在大將諸君 德清森氏丹後 面有

未買其下地或案之 德清使左方極案人
也例用下知一有二三又各一有者出以

一在大將諸君 森氏臣時

口上右右有可者知一也

一石井肉能才此而秀 未買其下地或案
肉能使者知一有仰一真一有者出以

一青木山城

四信一多口一在右有者出以

一出納面有 賀系案 轉下 一有者

一高量一後自今城中行一也

一德國內務大元 賀系案 德清洞進上

德清洞進上 多知一有者出以

右方都一出納德清隔年之去年德清
德清一有者出以

一社部口洋消後一使三下各所多三也

一兩人口洋消下 德清使英傳

何通一 德清一 德清一 德清一

三二一

一在古指一 使屬各人水交多知一有者出以

賀系案 德清一

水口

德清位下左近廣府生身都清輝

右原

一右右折

水口

正三位上右近衛實隆

録本

正三位下右近衛實隆

山岸大路

正三位下右近衛實隆

右原

一兩社惣代下近衛重隆

老し自筆奉書四折 魚白包

他中宿近出張り多華り高僕り上書了

賀茂祭

近衛使

今城中將定國朝旨

四日

一社惣代西原也馬寮行西原

見于右原高上之高量初形

右原西原之儀先例社惣代西原

右原直近部

右原

福衣 八人系

白袴 八人系

白下 二人系

右原色原

十時多分刻名交名

賀茂祭系系向刻名

從右位上左衛門權尉兼彈正忠亮弘靖

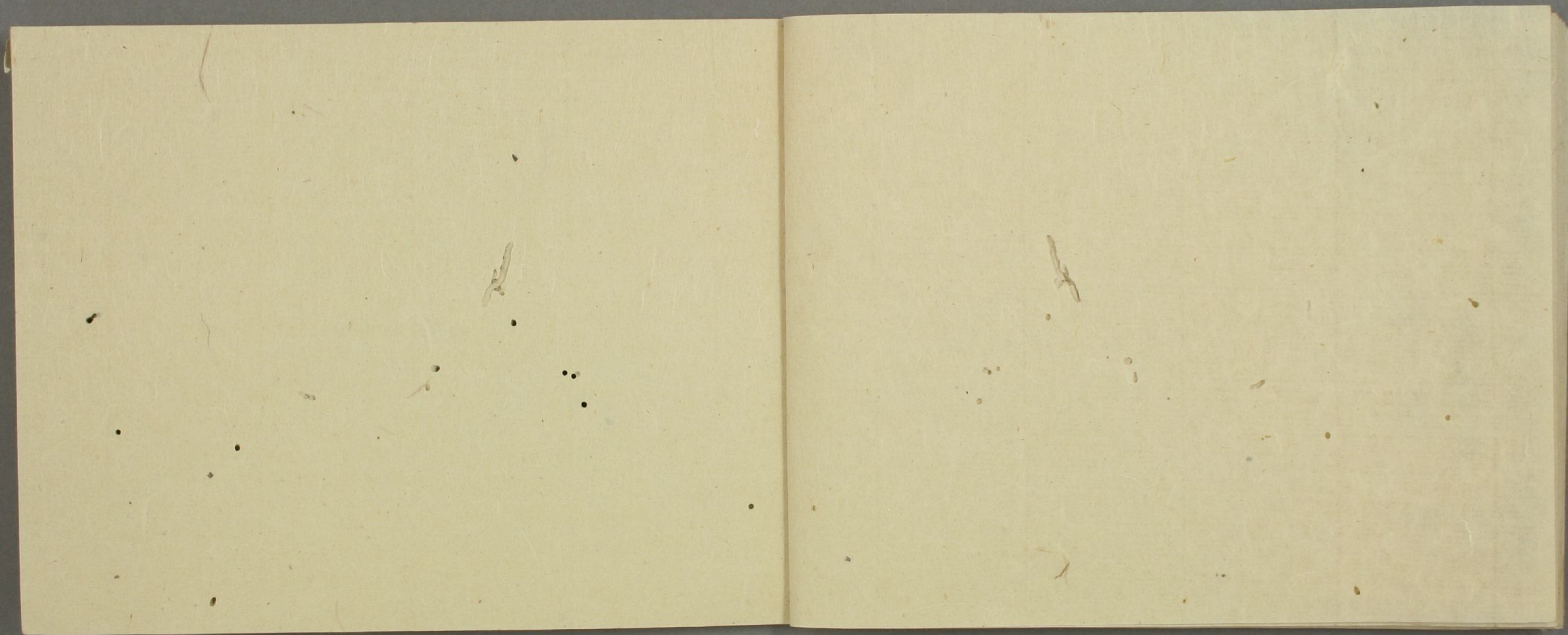
正六位上左衛門少尉大石弘亮

看督長

大長

八人
四人

右紙



以下全て

白紙

