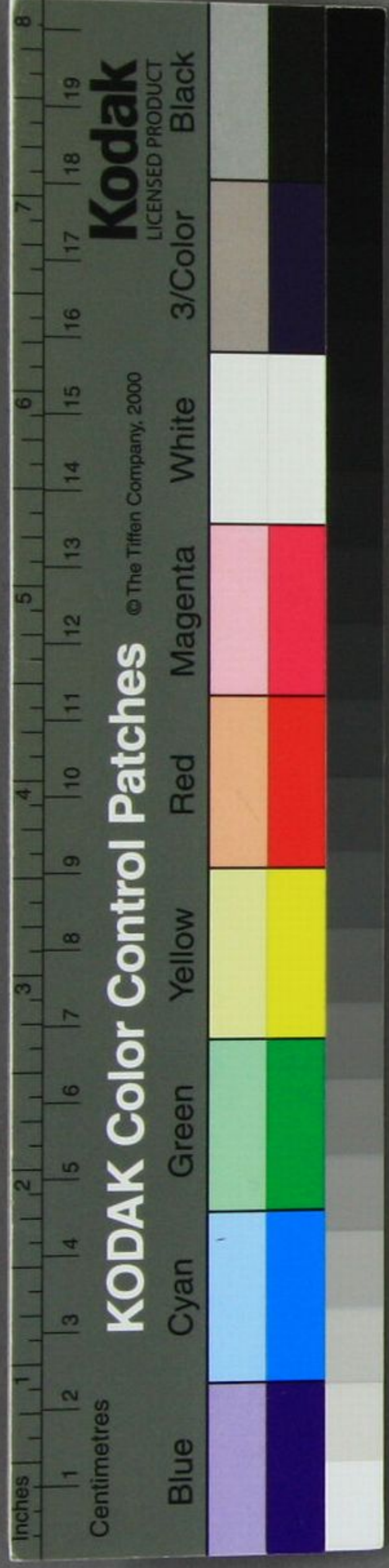




一横濱港之脱走船、向東之何
角東京府之寺ノ者、掛在方
之内、凡説、所候、江、得、手、一、兩、足
當月廿七日、出、落、東京、表、方
大、陸、表、帝、ノ、東、北、方、向

十七日
一七七一





一横濱港之脱走船、向東之何
角東京府之寺ノ者、掛在方
之内、凡説、所候、江、得、手、一、兩、足
當、月、廿、四、日、出、立、東、京、表、方
大、阪、表、方、ノ、寺、候、所、用



方即城周、句、終、市、中、極、之、闕、門、
長、子、而、後、之、才、以、諸、君、夜、中、也、
別、布、出、嚴、至、西、國、之、所、在、也、
別、時、初、初、以、後、出、來、以、已、可、乎、
上、唯、在、之、處、之、先、乎、和、聖、

所、解、

若、之、明、力、也、世、上、之、流、言、也、每、亦、京、
之、事、也、行、之、必、能、申、也、也、也、
流、言、京、師、之、方、也、流、傳、也、
之、如、也、也、也、是、亦、例、之、處、說、者、

之何為と考心之是問也其東
京之報巧といと按察之要前段
之書面ありは是之商人之書
翰也信自之難知なり後其然
外之したるは是之書無しとす
察不知と事存内地ありて定
下は毎日の流言可有と相
考り其取敢る報知仕也其
新聞之有しより可なり其書
也其書一り事は其報知可なり

此是上越地所出美酒也

買て酒のし

四月十日

本如部

世古

酒

丁・古・辰刻

酒のし

酒のし

酒のし

