

知行方目錄

一 五拾八石

下 二極村內

一 四拾貳石

後 子村內

一 六拾五石

前 山口村內

一 三拾也石

石 口山口村內

初 念 貳 石

右 山 前 之 地 是 也 未 可 以 相 違

也 云 耳

元 和 辛 年 九 月 廿 日

中 書 尚 書 省

知行方目錄

一 五拾八石

下栢村之内

一 四拾貳石

深茅村之内

一 六拾又石

岩山田村之内

一 三拾五石

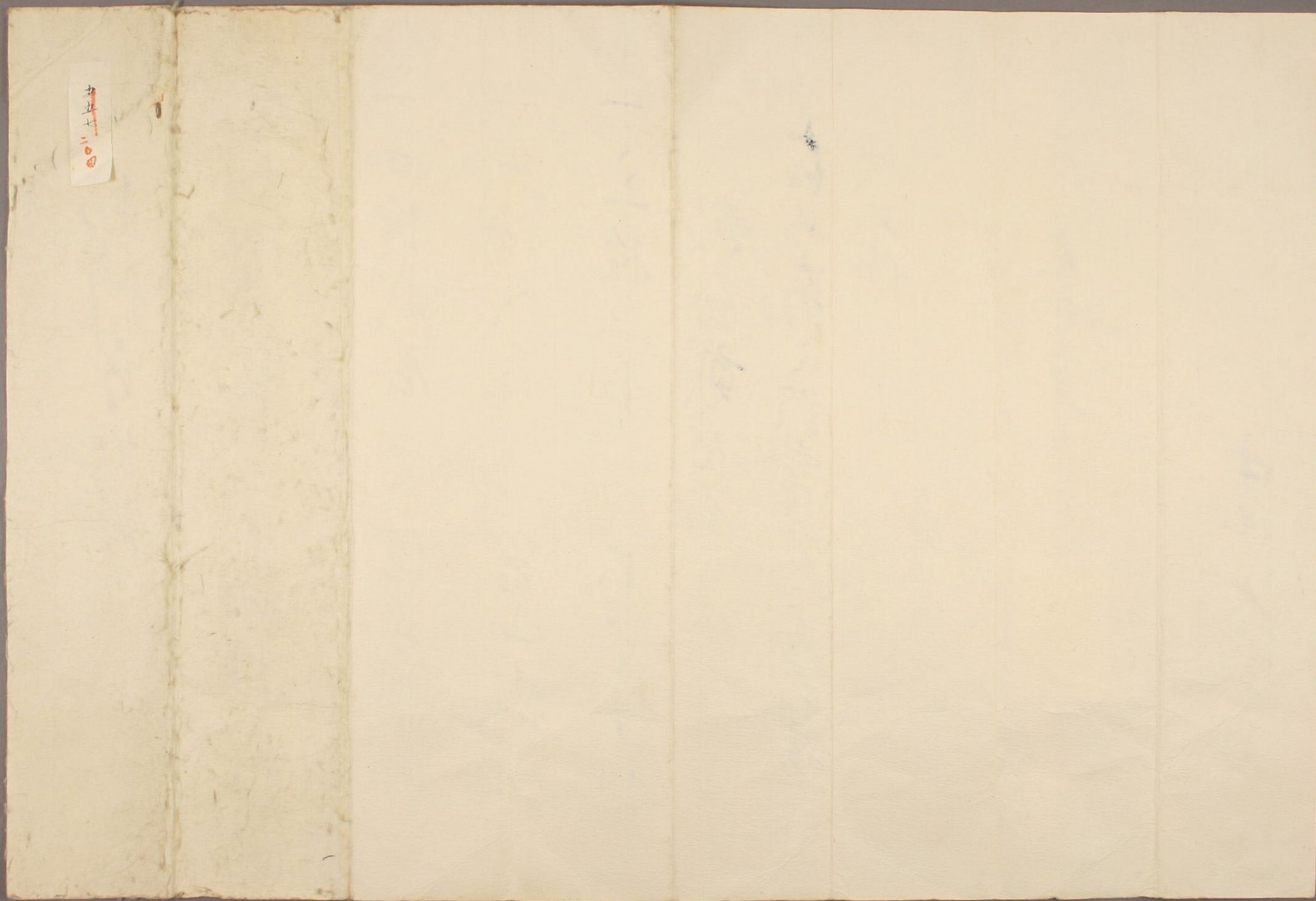
石見上里村之内

教合貳百石

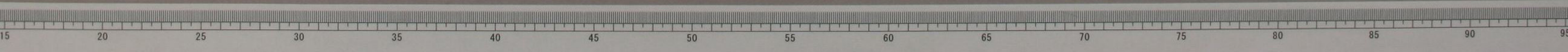
右めまゝに領事子不之にお違ひ
仕合

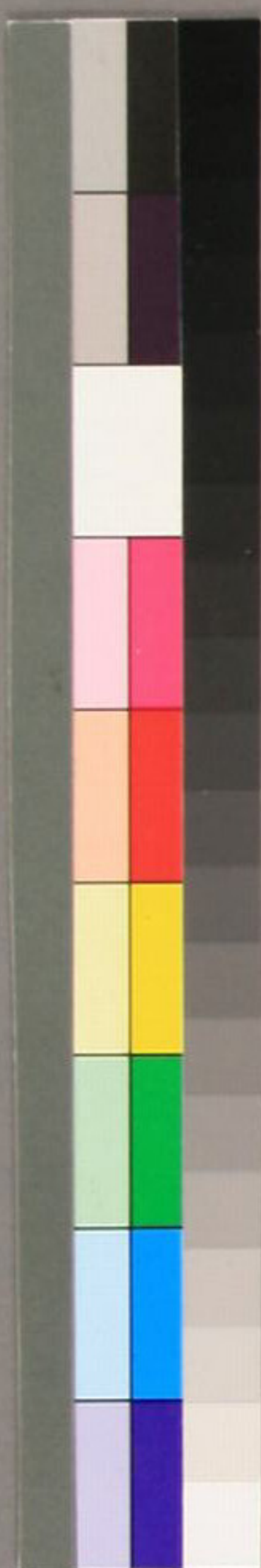
元和三年九月七日御判物

中法大納言殿

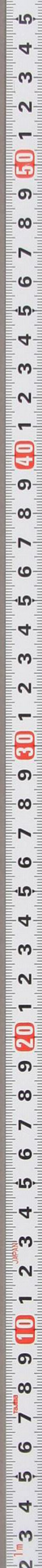


100
110





Handwritten text in a cursive script, likely a signature or name, written vertically on aged, yellowish paper. The text is dark and appears to be written with a brush or fountain pen.



元和三年九月七日
台德院殿御代御書判

