



一切有部毘奈耶三十四曰阿難陀六佛言世尊
 具壽大目乾連遊行五趣見諸苦惱於四眾中具
 說其事由此諸人為聽法故皆來集會爾時世尊
 告阿難陀非一切時處常有目乾連如是之輩
 頗亦難得是故我今勅諸苾芻於寺門屋下畫生
 死輪時諸苾芻不知畫法世尊告曰應隨大小圓
 作輪形處中安轂次安五輪表五趣之相當轂之
 下畫捺洛迦於其二邊畫傍生餓鬼次於其上可
 畫人天於人趣中應作四洲東毗提訶南瞻部洲
 西瞿陀尼北拘盧洲於其轂處作圓白色中畫佛
 像於佛像前應畫三種形初作鵠形表多貪淥次
 作蛇形表多瞋恚後作豬形表多愚癡於其軛處
 應作漚灌輪像多安水罐畫作有情生死之像生
 者於罐中出頭死者於罐中出足於五趣處各像
 其形周圍復畫十二緣生生滅之相所謂無明緣
 行乃至老死無明支應作羅刹像行支應作瓦輪
 像識支應作獼猴像名色支應作乘船人像六處
 支應作六根像觸支應作男女相摩觸像受支應
 作男女受苦樂像愛支應作女人抱男女像取支
 應作丈夫持瓶取水像有支應作大梵天像生支
 應作女人誕孕像老支應作男女衰老像病支應
 作男女帶病像死支應作輿死人像憂應作男女
 憂感像悲應作男女啼哭像苦應作男女受苦之
 像惱應作男子挽難調駝像於其輪上應作無
 常大鬼鬚髮張口長舒兩臂抱生死輪於鬼頭兩
 畔書二伽陀曰汝當求出離於佛教勤修降伏生
 死軍如象摧草舍於此法律中常修不放逸能竭
 煩惱海當盡苦邊際次於無常鬼上應作白圓壇
 以表涅槃圓淨之像如佛所教於門屋下應作生
 死輪者時諸苾芻奉教而作諸有敬信婆羅門居
 士等見畫輪像問言聖者此之畫輪欲表何事苾
 芻答曰我亦不知何所表示諸人報曰若不解者
 何因圖畫時諸苾芻默無所對即以此緣具白世
 尊世尊告曰應差苾芻於門屋下坐為來往諸人
 婆羅門等指示生死輪轉因緣如佛所教令指示
 者時諸苾芻遂不簡擇令無識解者問導其事不
 生自信更招譏醜佛言令知解者指示諸人
 釋氏要覽下卷雜紀篇亦具出

五趣生死輪圖牟尼法王金口所說大悲心深教
 按甚詳置精舍門屋下知解者指示諸人一日熟
 讀此文不堪感嘆使居士高崔圖畫其相皆煩律
 文不加私意標法託事真是實相不同世間淺近
 譬喻也如法苑珠林第三十二舉冥祥記云劉宋
 王球叔達身入刑獄繫以重鎖至心念觀音夢有
 一沙門與一卷經又見一車輪沙門曰此五道輪
 也既覺鎖皆斷脫一見利益既已如此今茲有清
 信士松田氏棄捨淨財命工壽拜廣布四方謹告
 一切羣生遇此良緣發無上心早出五趣苦輪海
 達到無為涅槃岸

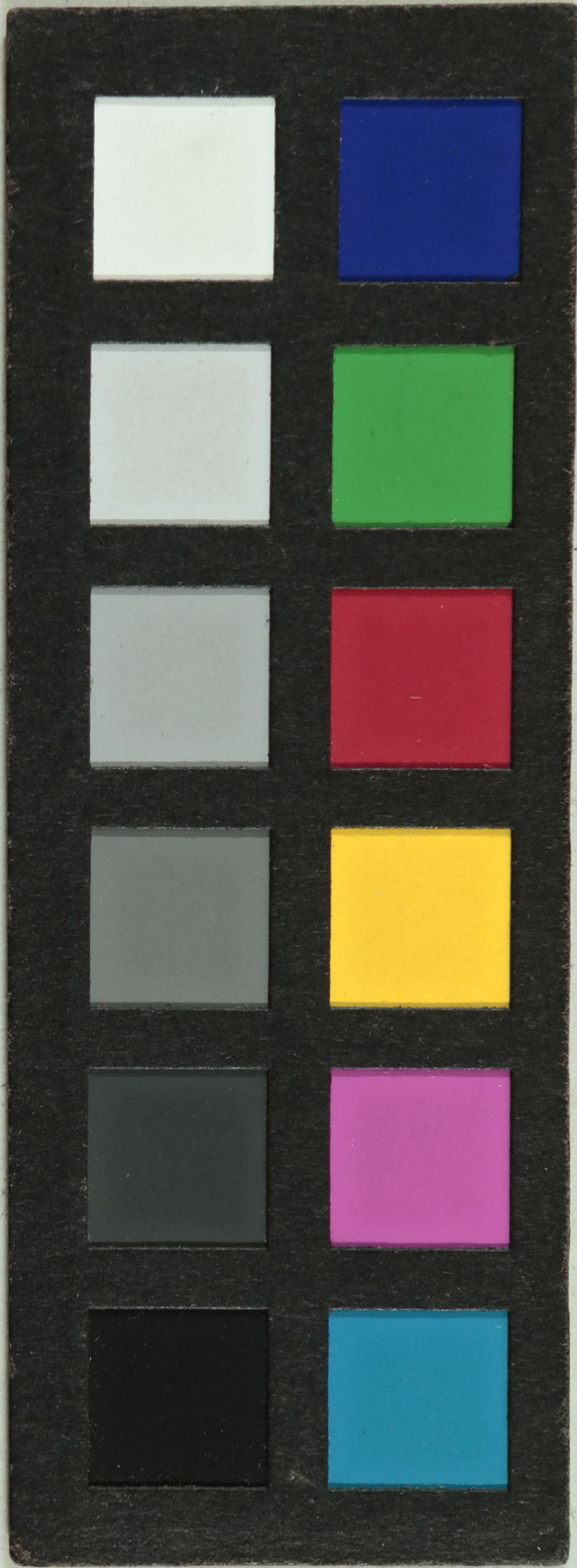
天保三年壬辰佛降生日

東都駒山沙門潮音識

北峰成書



10000



陳
圖

圖

3

4

5

6

7

8

9

10

1

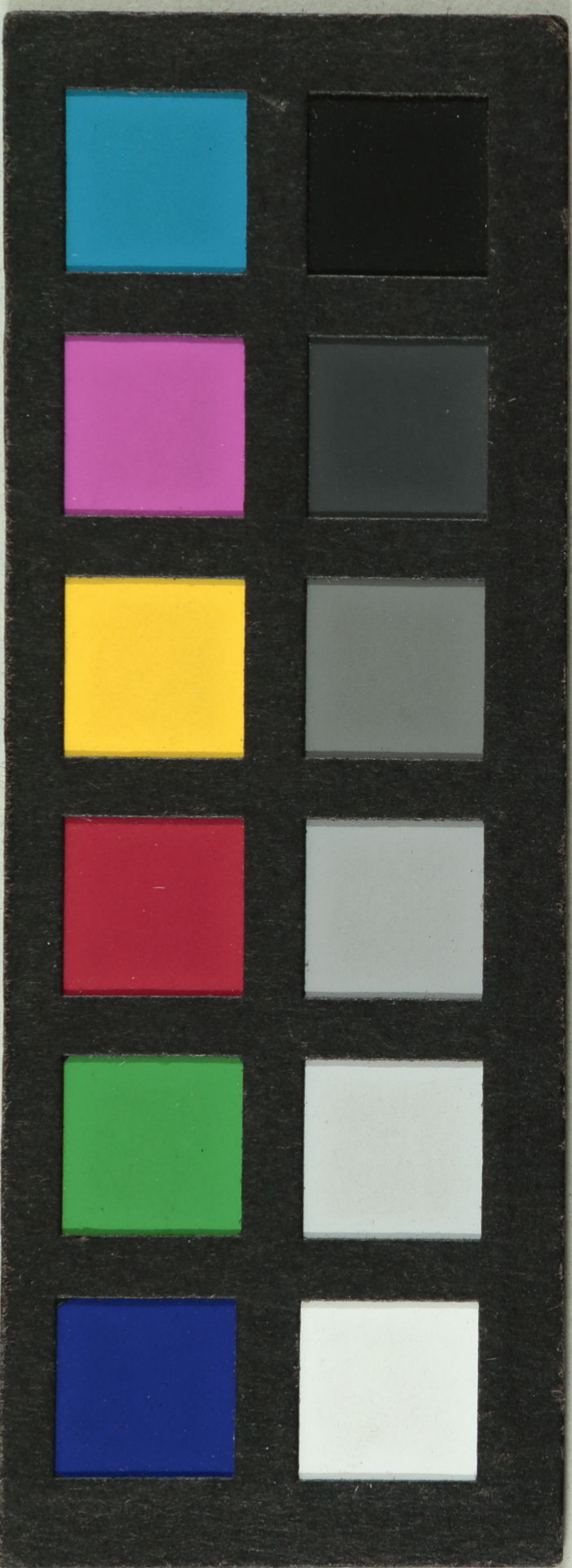
2

3

4

Tajima

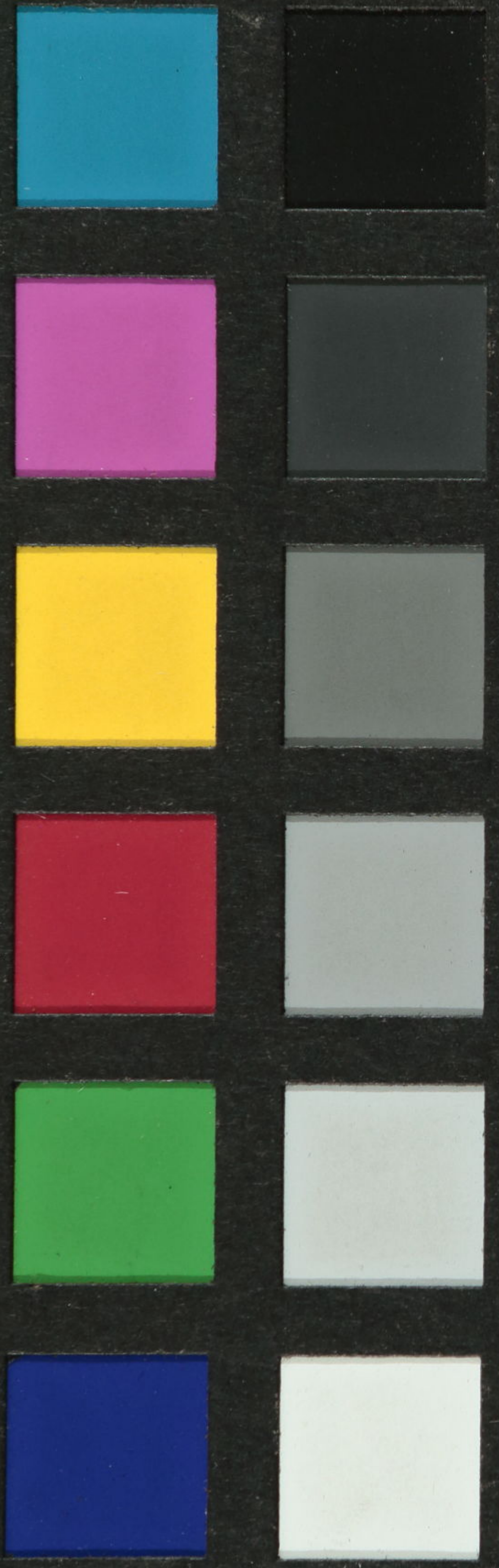
JAPAN

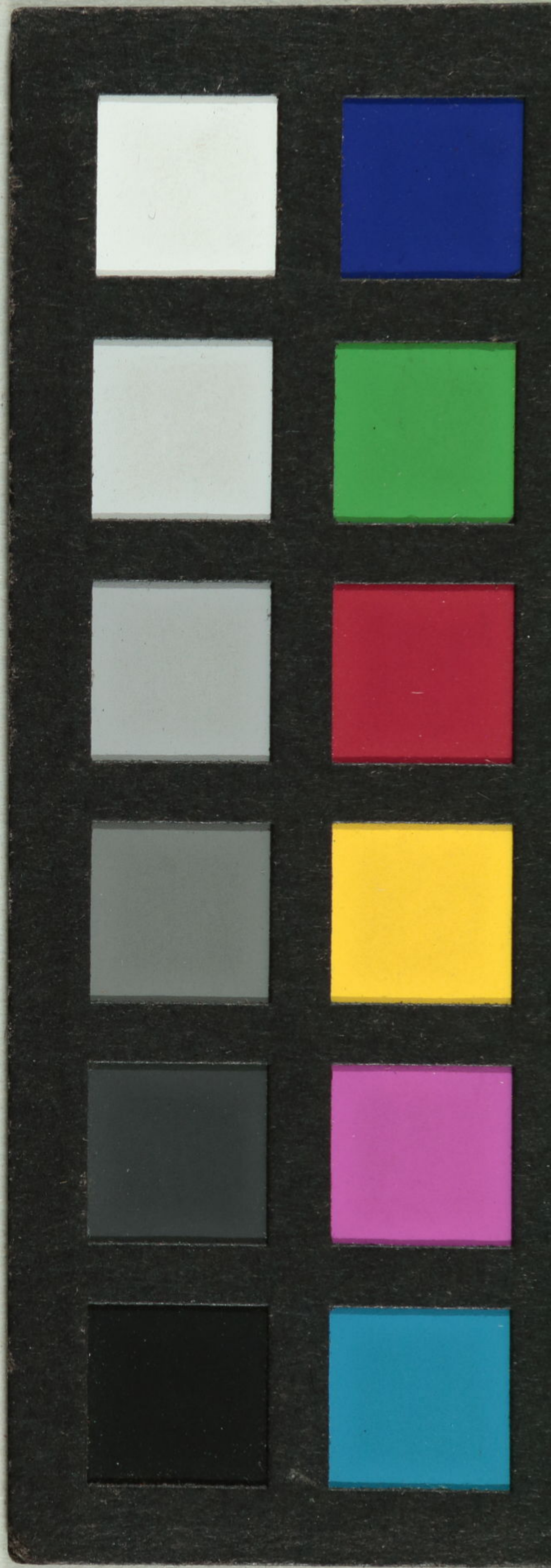




1 2 3 4 5 6 7 8 9 20 1 2

JAPAN





天保三年壬辰佛降生日

東都駒山沙門潮音識



北峰成書

