

先意流雉刀目錄并序

夫雉刀者兼備劍鎗棒杖之事
理而其術圓滿德越藝術就中
先意流者撰古今之妙術徹其
正理此器從八尺用九尺之間
但其人之大小加量強弱因得
手不得手可有長短輕重允此
術脩熟則臨節破大敵全身命
得勝利安且當乘其隙取幸甚



● 雉刀表目錄

● 加羅志

● 一勢

● 大刀相五段

● 八稍妻

● 風薄

● 乘旋

● 玉水

● 流廻

● 多勢相

● 亂飛

● 大刀相

● 白波



● 乘旋

● 玉水

● 流廻

● 多勢相

● 亂飛

● 鎗相五段

● 待勝

● 懸勝

● 直勝

● 轉勝

● 化勝

● 以雉刀相

● 早擊

● 強擊

● 亂擊

● 棒相

● 先殺

● 後殺

● 變殺

● 裏目錄

● 木葉返

● 水車

● 手繼

● 巴

● 岩摧

● 蜻蜒返

● 逆波

● 芝女久利

● 卷返

● 逆懸

● 十文字

● 冠落

● 浪紋

● 切返

● 雲別

● 一文字

● 腰車

● 襟車

浪紋

切返

雲別

一文字

腰車

襟車

袖摺

振分

波返

身構目錄

偏身

熨身

伏身

控身

懸身

浮身

沈身

入身

左足

送足

浮足

繼足

生死是

術構目錄

引側

側

搔

遠月

霞

蒙

雲弁

上段

中段

下段

器具拵樣之事

口傳

古之條目者從先師專求之

人
○雲井
○上段
○中段
○下段

● 道具拵様之事

△口傳

右之條目者從先師傳來之事理也不學焉難得本分位且夕無怠可被修行也

信田一雲齋

重治

同 四郎左衛門

重之

香取金兵衛

時雄

正木太郎大夫

利禿



延享元甲子年八月二日

信田一雲齋

重治

同 四郎左衛門

重之

香取金兵衛

時雄

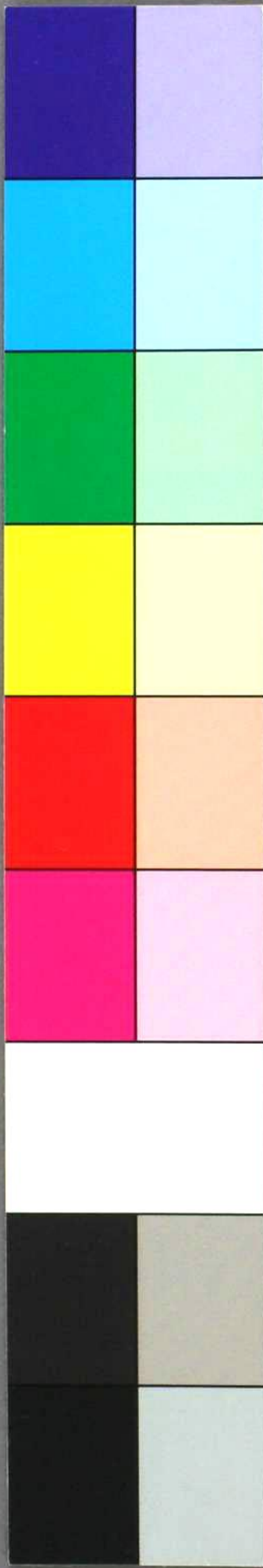
正木太郎大夫

利亮



延享元甲子年八月二十四日

高岡代助殿



A 1 2 3 4 5 6 M 8 9 10 11 12 13 14 15 B 17 18 19

9 20 1 2 3 4 5 6 7 8 9 30 1 2 3 4 5 6 7 8 9 40 1 2



特 別
ケ 5
1034
1