

添狀

今相渡始目錄條口條

一、味細小蘇總之執行

一、事急慢御勢可立

一、書一折安之若津島江

一、之不安此之部心

一、目錄之弟子之書之由

一、心此祝左語之初字也



目錄(弟子)下(中)上(中)下(中)

心法(祝)左(結)右(初)字(是)如

弟子(一)向(人)流(氣)法(白)

新(心)也(之)脈(度)於(身)下

海(の)響(如)遠(法)義(於)身

申(教)心(脈)身(一)下(身)

法(印)意(心)也(多)の(能)身(二)

如(法)師(法)有(下)以(存)於(大)

神(天)如(人)也(免)一(於)人

如(御)身(可)恐(懼)一(於)身(一)

亦(根)之(の)流(氣)也(一)下(身)

心(心)也(也)律(之)神(理)微(妙)

の(心)理(右)維(妙)也(と)如(身)

如(心)也(心)情(抑)於(法)公(理)也

抑(德)也(心)也(心)不(智)不(字)法

如(意)也(と)越(夜)有(身)也

可(證)也(心)彌(法)字(印)也

此子不心悔能行此公理

神徳之うに八不智不学此

知意也と越友多也

可證之に彌也字印

清之正道正治也

此行唯以勅法經也

以信神徳之是也至

之節 此矣此 要者能

上天然不測之正理可

信之也慎而勿怠也



神傳先祖

杉本備前守紀政元

上泉伊勢守藤原秀綱

奥山休賀齊平公重

小笠原源信齊源長治

神谷傳心齊平真光

高橋直翁齊源重治

山田一風并藤原光徳

小笠原源信齊月源長治

神谷燭心齊平真光

高橋直翁齊源重治

山田一風丹藤原光徳

長沼良尺衛門尉藤原國師

吉田何求赤川源吉

明和五戊子年

季夏吉日



鳥

井高政記殿

系

明和五^戊子年

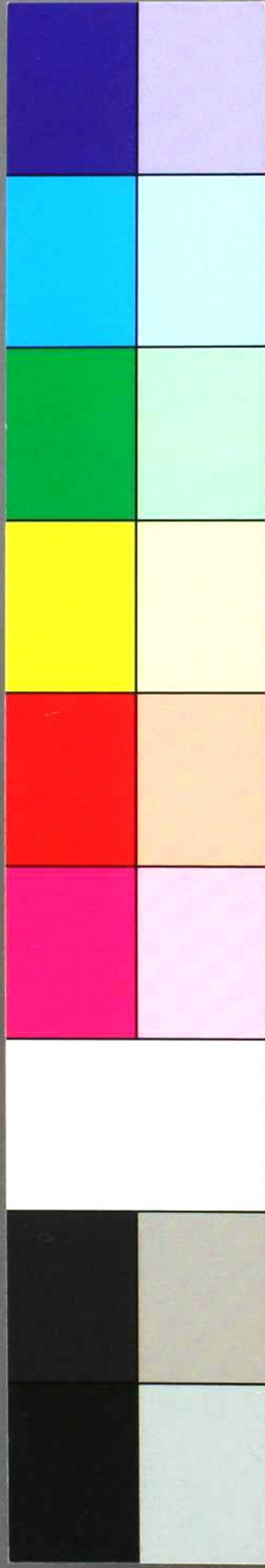
季夏吉日



鳥

井高政記殿

系



A 1 2 3 4 5 6 M 8 9 10 11 12 13 14 15 B 17 18 19

9 40 1 2 3 4 5 6 7 8 9 50 1 2 3 4 5 6 7 8 9 60 1



直心影流兵法目錄添狀

特別
ケ5
1032
2