

勝身流侍用大卷



△水明抄方

一松<sup>三</sup> 五ヶ井<sup>三</sup> 五松粉<sup>三</sup> 四ウウ<sup>二</sup>

ウウ<sup>二</sup> 是ヨク粉<sup>二</sup> 是ヨク粉<sup>二</sup>

一竹<sup>三</sup> 込<sup>三</sup> 持<sup>三</sup> 上<sup>二</sup> 傳有<sup>一</sup> 之

一丹<sup>二</sup> 子<sup>一</sup> 松<sup>二</sup> 四ウウ<sup>七</sup> 子<sup>一</sup> 八井<sup>七</sup>

五松粉<sup>三</sup> 是ヨク粉<sup>二</sup>

一竹<sup>三</sup> 込<sup>三</sup> 持<sup>三</sup>

一丹<sup>二</sup> 子<sup>一</sup> 松<sup>二</sup> 四ウウ<sup>三</sup> 子<sup>一</sup> 八井<sup>七</sup>

八井<sup>三</sup> 松<sup>二</sup> 粉<sup>三</sup> 是能粉<sup>二</sup> 竹<sup>一</sup>

込<sup>三</sup> 持<sup>三</sup>

一丹<sup>二</sup> 子<sup>一</sup> 松<sup>二</sup> 四ウウ<sup>大</sup> 八井<sup>手</sup> 五松粉<sup>三</sup>

五ヶ井<sup>二</sup> 是ヨク粉<sup>二</sup> 是ヨク粉<sup>二</sup> 子<sup>一</sup> 八井<sup>七</sup>

竹<sup>三</sup> 込<sup>三</sup> 持<sup>三</sup> 上<sup>二</sup> 傳有<sup>一</sup> 之

一丹<sup>二</sup> 子<sup>一</sup> 松<sup>二</sup> 四ウウ<sup>三</sup> 子<sup>一</sup> 八井<sup>七</sup>

五松粉<sup>三</sup> 引茶<sup>三</sup> 五ヶ井<sup>七</sup> 子<sup>一</sup> 八井<sup>七</sup>

是ヨク粉<sup>二</sup> 是ヨク粉<sup>二</sup> 子<sup>一</sup> 八井<sup>七</sup> 子<sup>一</sup> 八井<sup>七</sup>

一丹<sup>二</sup> 子<sup>一</sup> 松<sup>二</sup> 四ウウ<sup>三</sup> 子<sup>一</sup> 八井<sup>七</sup>

松<sup>二</sup> 子<sup>一</sup> 八井<sup>七</sup> 子<sup>一</sup> 八井<sup>七</sup>

是粉<sup>二</sup> 是粉<sup>二</sup> 竹<sup>一</sup> 込<sup>三</sup> 持<sup>三</sup> 上<sup>二</sup> 傳有<sup>一</sup> 之

△平明松之方

一丹<sup>二</sup> 子<sup>一</sup> 松<sup>二</sup> 四ウウ<sup>三</sup> 子<sup>一</sup> 八井<sup>七</sup>

五ヶ井<sup>二</sup> 是能粉<sup>二</sup> 是能粉<sup>二</sup> 子<sup>一</sup> 八井<sup>七</sup>

一丹<sup>二</sup> 子<sup>一</sup> 松<sup>二</sup> 四ウウ<sup>三</sup> 子<sup>一</sup> 八井<sup>七</sup>

五ヶ井<sup>二</sup> 是ヨク粉<sup>二</sup> 是ヨク粉<sup>二</sup> 子<sup>一</sup> 八井<sup>七</sup>

一丹<sup>二</sup> 子<sup>一</sup> 松<sup>二</sup> 四ウウ<sup>三</sup> 子<sup>一</sup> 八井<sup>七</sup>

五ヶ井<sup>二</sup> 是ヨク粉<sup>二</sup> 是ヨク粉<sup>二</sup> 子<sup>一</sup> 八井<sup>七</sup>



△平明松之方

一丹ヲウチテユウウチニロウウチニハ井ニ  
モクハ 是能給テ南宮  
ニ及ニテ子リテ竹ニ込持上レ口傳

一母ヲテテウチテハ井ニロウウチニ板木  
粉ニ込 是ヨリ粉ヲ南宮ニテテ  
子ニテ竹ニ込持 上レ口傳有レ

一東ノ松ク木長サ三尺切能リ白水ニ  
四五寸付ヨキカ公シユカニハリテ  
ニテ八子持

一道火フルキテテテテテテテテテ  
能モヤシニテテテテテテテテテ  
テテテテテテテテテテテテテテ

一吉常火火牛ノ角内外ヨリヨクテ  
リ角ノ内ニ金バツクテテテテテテテ  
テテテテテテテテテテテテテテ

一火ギヤクセ下ス井セウテテテテ  
ニテテテテ 是給テテテテテテテ  
テテテテテテテテテテテテテテ

一馬クワクニテテテテテテテテテ  
テテテテテテテテテテテテテテ  
出テテテテテテテテテテテテテ

一水淡鉈ヲ換テテテテテテテテ  
次ニ引テテテテテテテテテテテ  
ヘシ上ニ口傳

一百年子テテテテテテテテテテ  
方ニテテテテテテテテテテテ  
目クテテテテテテテテテテテ

一丹ニ梅ヲ持テテテテテテテ  
一...

一...

一...

一...



一 水漬鉈粉抄常ノ... 其  
次ニ引茶ヲ込カク其淡水ハ  
へ上ニ傳

一 百年子クウクウカハヨクホシ毛ノ  
方ニト粉ヲ入セテ持シ 傳  
一目クギテ分シリ目ホシ折 傳

一 舟梅ホシ持 傳  
一 下脛炎下ノ... 傳

一 山テ赤クサノ... 其山ニテ南方ノ  
如木ノ葉ヲ大ニシテトモシホク合シ  
井ニ見ニホ出シ

一 井トホリホリノ... 下ヲヨクノカシ  
テチヤクサヲ口座ニ敷キ早  
見ニ下ニ木有ハチヤハニ元ヘシ何事  
ニテモ柳ノ木ハ分ル不ヨシ上ニ傳有

一 野ロシノ上ノ様安クシ粉ダヨシ  
一 井ニ次ホリノ皮ニ柄サシ切ニヨテ  
ヨシ口傳有之

一 分キボシニ錢ヲ三錢ヲヒニ又ノ...  
上ニ傳

一 夜ホ玉指分シテ手五分ニ銅玉ニシテ  
其内ハ五ロウノ又エロウノ又ハ井 二又  
是ヨク粉ヲ合ホ明查ニテ合ホ七ホ入  
又向葉ヲ... 是ヨク粉ヲ合ホ湯ヲ...

一 八井ノ下 是ヨク粉ヲ合ホ湯ヲ...  
ヨシ右ノ玉ノ小明月ノ又ニハ葉ヲ拾取  
へ玉ノ太革 上ニ傳有之

一 川ノ血面ノ... 蠶虫ノ黒ヤキナノ...  
水糸トモニ黒ヤキニムノ又平ト 是ヨク粉ヲ  
血ニカケテノ由

一 切キツ一夜井ノ人油ヲ又々テ...  
是ヨク粉ヲ合ホ...

一 人馬ノ虫版其外ニラカニ...  
ハモソノ皮ノ又子ウノ又四ウノ又...

一 生木香ノ... 是ヨク粉ヲ合ホ...  
丹ヲヨモセカケ湯ヲ用テ其ニヨシ...  
一 人馬ノ氣付キ... 是ヨク  
粉ニ又耳カキニテ角ノ  
一 川ノ... 緋ノ油ヲ目耳ハシ...



是ヨク粉ニキツク云々

一人馬氏虫版其外ラカニ紙抄ニ業

山モノ皮トク子ウツク及ウツクウツク

生木香ニテ是ヨク粉ニテ

丹クヨモニカケ湯ヲ用ユ其ノヨシ紙ニ

一人馬氏ノ氣付キル紙ニシテ是ヨク

粉ニテ耳カキニテ角ノ用ニ

川シクニ事ニ續ノ油ヲ目耳ハナクニ

付テ入ヘシ 口傳

一湯水ニラフル方カシウツク及カワク

カウユシホク各々カシヨク白クシテ

是ヨク粉ニテラフテ子リ ●九時ノ

用ユニテウツク

三日不食ヲ并ル有魚ニテウツク

米酪ニ是ヨクニテウツク ●九時ノ

元時ニテウツク

一清生花石鑿毛上酒玉入夜ツキ酒

黒ヤキニテヨク粉ニテ ●九時ノ

コモニカケ持ク九字夜道敵ノ酒

テ拾リウツク用出ヘシ上ニ太半 口傳

有文可秘ニ云

諸道具相用之次第

△具足用

一木性人 山吹キ昔ツトシ

一火性人 空花白井ツトシ

一土性人 赤井ト空花ツトシ

一金性人 火井口カラアツトシ

一水性人 青イトヲモ名ツトシ

△太刀服指用

一木性人 大ニ尺六寸 小ニ尺三寸

一火性人 大ニ尺八寸 小ニ尺三寸

一土性人 大ニ尺三寸 小ニ尺三寸

一金性人 大ニ尺三寸 小ニ尺三寸

一水性人 大ニ尺三寸 小ニ尺三寸

△馬之用



一金性ノ人 大 二尺 三寸 四寸 五寸  
一水性ノ人 小 二尺 三寸 四寸 五寸

△馬之用

- 一木性ノ人 カケカスケ
- 一火性ノ人 ヒリケアシケ
- 一土性ノ人 アシケカハラケ
- 一金性ノ人 カケシリケ
- 一水性ノ人 アシケアソ

右條々秘傳書十金真傳  
可秘云

路鳥屋修理

光吉

行園二有之

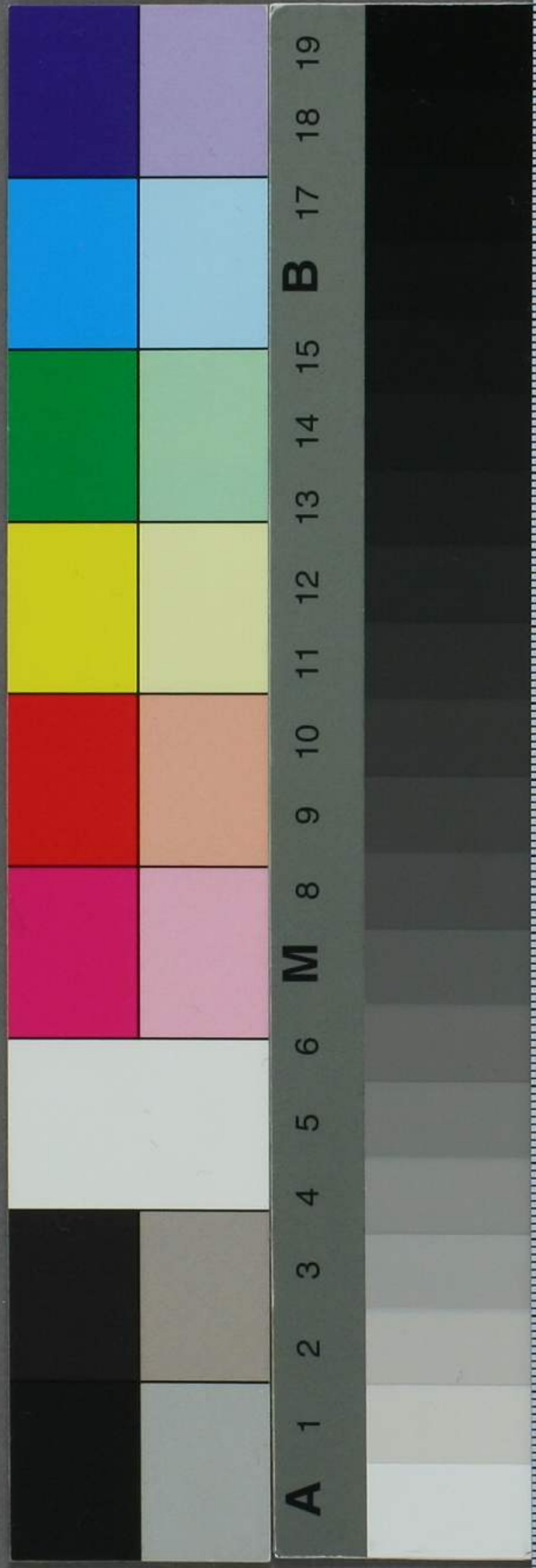
延寶貳年

十二月吉日

高園 印

高園小共備殿





A 1 2 3 4 5 6 7 8 9 10 11 12 13 14 15 16 17 18 19 B

7 8 9 20 1 2 3 4 5 6 7 8 9 30 1 2 3 4 5 6 7 8 9 40 1 2 3



特別  
ケ5  
1031  
7