





終ノリ果ノ全佩箋疏ヲ作シテ我リ付クリ 宗刑是  
正也ヲ作

○孝經ハ秦火ノ何人耶芝柏ヲ得テ至リ芝子  
貞之ヲ出ス十八卷ノ古本ハ江蘇府卷本此為  
等名ヲ傳今文ニ孔聖ヨリ出ス二十二卷孔聖傳則向古  
今文ヲ參考ノ十八卷又以後ノ言耶耶亦耶小同等  
則向カ本ニ據テ各傳作孔本ハ梁ノ孔ニ云々今二十三卷  
傳ノ別格カ  
偽造ト云 耶本ハ元ノ玄宗注レテ絶失又宗ノ刑易  
古宗注ニ從テ正也ヲ作

○左傳或ハ將テ以下ノ同公ノ作ニ歎テ以下ハ

子夏ノ注ノ場ニ下ト云云孔フノ人傳ヲ親ク  
為ニ據ル光武ノ大ニ用ラレ晋ノ鄭璞注ヲ作  
宋ノ邢昺正也ヲ作

○孟子秦火ヲ免後漢ノ程昌奉フヲ作其後  
趙岐注ヲ作隋志ニ鄭玄注ヲ載ル鄭志同傳ニ  
十三卷ニ云 宗ノ孫奭趙注ノ正也ヲ作

○右注經傳時注本別ノ又馬融同注ヲ注ス仁本  
就ヲ注ス杜預左氏傳傳集解ヲ作是ヨリ傳  
魏注傳ニ注本合併ニ正也ハ唐初ニ成ル南唐マテハ  
經注本別ノ又其後注疏合本成テ是等ノ以テ  
行クニ注ス十三卷名  
唐宗ニ始ル

○得テ經傳法律ニ可制度ヲ立  
殊殊通儒ヲ其有共學ヲ檢テ秦法律ヲ子  
傳一ハ法度政令ヲ立テ著先ノ綱目ニ傳ヲ著先ト名  
同又六經ヲ六經ト名ケ訓詁ヲ傳授ス炎景五ノ以テ  
行レテ五ノ方象ニ記レ

五ノ名甘契ハ記レ之レハ水火木金土ノ生成史表  
具ナレ云先ヲ物ニ記レ左傳月令ニ例ヲ立傳ノ毛  
亨京房子先ヲ唱ヘ董仲舒起テ好ニ記國史ニ  
○鄭玄仁義記信ヲ五ノ記ニ聖賢字一變ス  
識緯ノ書ヲ作レ

得傳ノ之ニ六經ノ藝ニ求ルニ傳ニ作 其中ニ  
わ耳子ヲ知ハ識ト名ヲ 傳ニ目 梁ノ以緯ニ著先  
一經ノ傳家者流ニ生シ是後功著先ノ記ヲ作  
傳藝文志ニ傳名記傳名名聖經藝文志小記ヲ十  
卷ト云其化其象皆傳ニ 亦漢ニ角ノ手ニ成ル  
子子十八卷共十卷大戴中ニ存ス 列子中ニ揚子一  
卷ヲ存ス 論語傳 管子 商子 佛死子 此子  
名亦 墨家 雜抄本 雜抄本 呂氏春秋 淮南子 論衡  
白虎通 禮記 左傳 尚書 小記 史記 兵志 易  
宗ニ之ニ政功 列子ニ之ニ經傳 世多 中 子 子 經 宗 國 版

三河經考

○傳化其以傳 按ハ經記ニ注是記地ニ自是為  
貴可必相傳ニ 揚子志空之也 伏地乃小  
指以必能也云々





此生由陸計力去冬秋得貴書而承其意也

相馬軍制

一 家老一騎蘇用人

一 中目付二千人 使武者四十人 善信所

一 一平士 四十人

一 一平士 四十人

一 一平士 四十人

一 一平士 四十人

一 一平士 四十人

一 一平士 四十人

一 一平士 四十人

一 一平士 四十人

一 一平士 四十人

一 一平士 四十人

一 一平士 四十人

一 一平士 四十人

一 一平士 四十人

一 一平士 四十人

一 一平士 四十人

一 一平士 四十人

一 一平士 四十人

一 一平士 四十人

一 一平士 四十人

一 一平士 四十人

一 一平士 四十人

一 一平士 四十人

一 一平士 四十人

一 一平士 四十人

一 一平士 四十人

一 一平士 四十人

本...

字多... 一箇子 当中... 小...

一物... 一人 徒... 一人

一物... 一人 代... 一人

一物... 一人 代... 一人

一物... 一人 代... 一人

一物... 一人 代... 一人

一物... 一人 代... 一人

一物... 一人 代... 一人

一物... 一人 代... 一人

一物... 一人 代... 一人

一物... 一人 代... 一人

一物... 一人 代... 一人

一物... 一人 代... 一人

一物... 一人 代... 一人

一物... 一人 代... 一人

一物... 一人 代... 一人

一物... 一人 代... 一人

一物... 一人 代... 一人

一物... 一人 代... 一人

一物... 一人 代... 一人

一物... 一人 代... 一人

一物... 一人 代... 一人

一物... 一人 代... 一人

一物... 一人 代... 一人

一物... 一人 代... 一人

一物... 一人 代... 一人

一物... 一人 代... 一人

一物... 一人 代... 一人

一物... 一人 代... 一人

一物... 一人 代... 一人

一物... 一人 代... 一人

一物... 一人 代... 一人

一二三四五

洗砲 万三千挺

校 万四千七挺

弓 万挺

七刀 一振

那代砲

一 砲台八法内那代砲一十 砲代一十 物以一十 使或一十 中代四十

一 平士 四千人

一 洗砲定煙 十六人 四十三之洗砲

一 至洗砲二担二千八人 内中一人洗砲

一 中士校二担七千人 内中十人校

一 小島法野圍心士九人

一 砲 七人 内中一人太致一入 内中一人太致一入 内中一人太致一入

一 大工二人 内中一人太致一入 内中一人太致一入 内中一人太致一入

一 砲台八法内那代砲一十 砲代一十 物以一十 使或一十 中代四十

軍物改價

一 洗砲 万三千挺 一 局上定一十局上各洗砲一十挺

一 校 万四千七挺 一 局上定一十局上各校一十挺

一 平士 四千人

一 洗砲定煙 十六人 四十三之洗砲

一 至洗砲二担二千八人 内中一人洗砲

一 中士校二担七千人 内中十人校

一 小島法野圍心士九人

一 砲 七人 内中一人太致一入 内中一人太致一入 内中一人太致一入

一 大工二人 内中一人太致一入 内中一人太致一入 内中一人太致一入

一 砲台八法内那代砲一十 砲代一十 物以一十 使或一十 中代四十

一 洗砲 万三千挺 一 局上定一十局上各洗砲一十挺

一 校 万四千七挺 一 局上定一十局上各校一十挺

一 平士 四千人

一 洗砲定煙 十六人 四十三之洗砲

一 至洗砲二担二千八人 内中一人洗砲

一 中士校二担七千人 内中十人校

一 小島法野圍心士九人

一 砲 七人 内中一人太致一入 内中一人太致一入 内中一人太致一入

一 大工二人 内中一人太致一入 内中一人太致一入 内中一人太致一入

一 砲台八法内那代砲一十 砲代一十 物以一十 使或一十 中代四十

一 洗砲 万三千挺 一 局上定一十局上各洗砲一十挺

一 校 万四千七挺 一 局上定一十局上各校一十挺

一 平士 四千人

一 洗砲定煙 十六人 四十三之洗砲

一 至洗砲二担二千八人 内中一人洗砲

一 中士校二担七千人 内中十人校

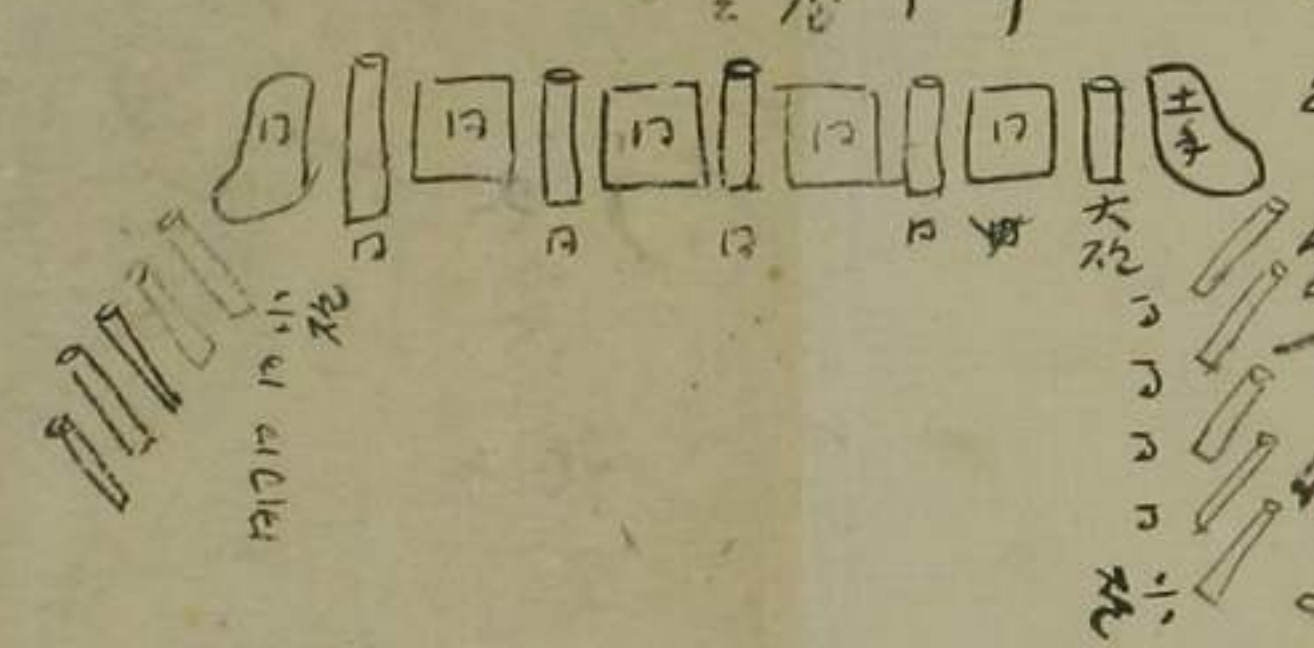
一 小島法野圍心士九人

一 砲 七人 内中一人太致一入 内中一人太致一入 内中一人太致一入

一 大工二人 内中一人太致一入 内中一人太致一入 内中一人太致一入

一 砲台八法内那代砲一十 砲代一十 物以一十 使或一十 中代四十

一 洗砲 万三千挺 一 局上定一十局上各洗砲一十挺



大砲 十  
小砲 十  
組合 十  
切落 十  
方 十

一 砲台八法内那代砲一十 砲代一十 物以一十 使或一十 中代四十





一 白河... 佐藤生可親見云

一 カラト下向... 佐藤生可親見云

一 西ノ中ノ... 佐藤生可親見云

一 下ノ... 佐藤生可親見云

一 又... 佐藤生可親見云

一 又... 佐藤生可親見云

一 又... 佐藤生可親見云

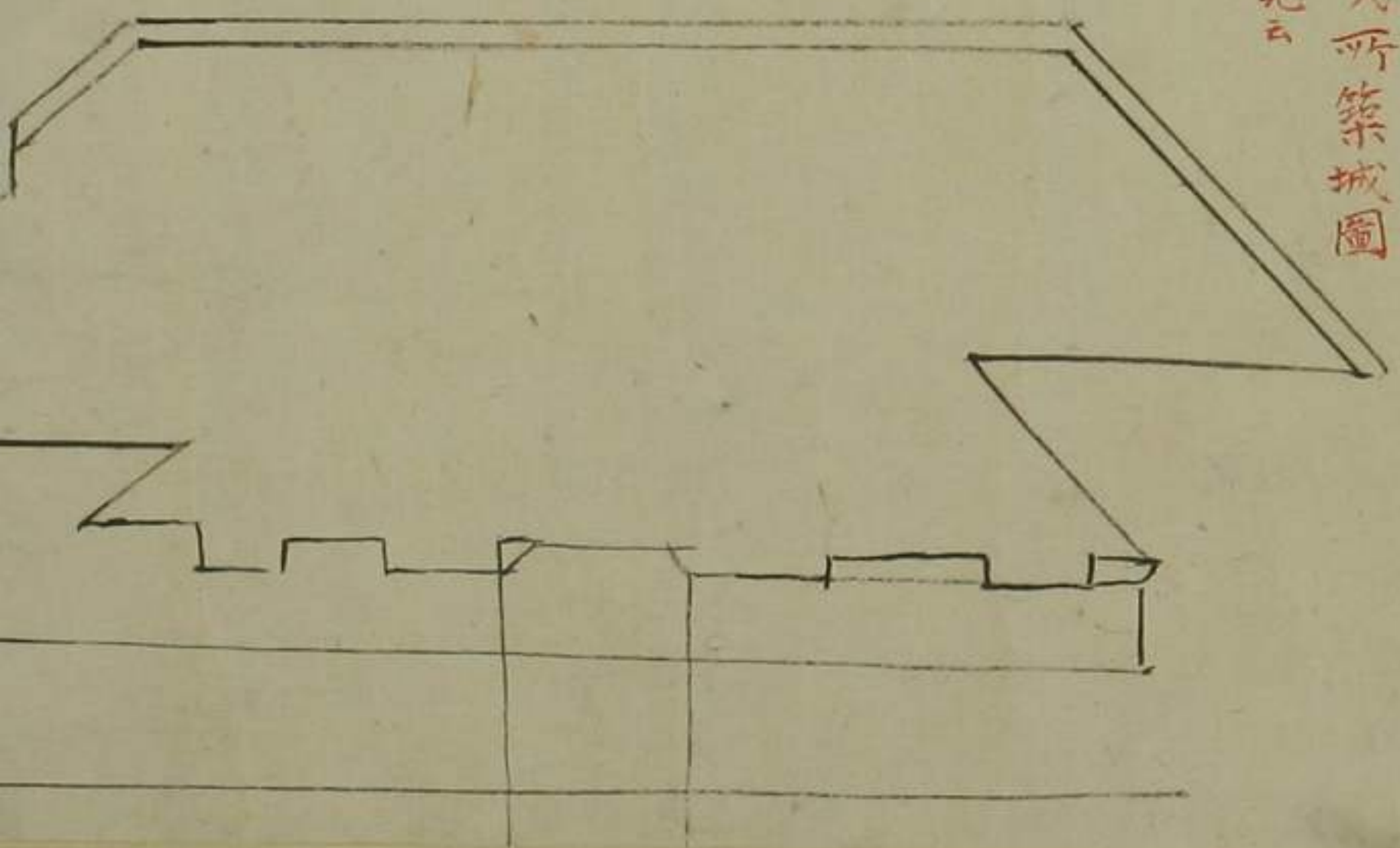
一 又... 佐藤生可親見云

一 又... 佐藤生可親見云

一 又... 佐藤生可親見云

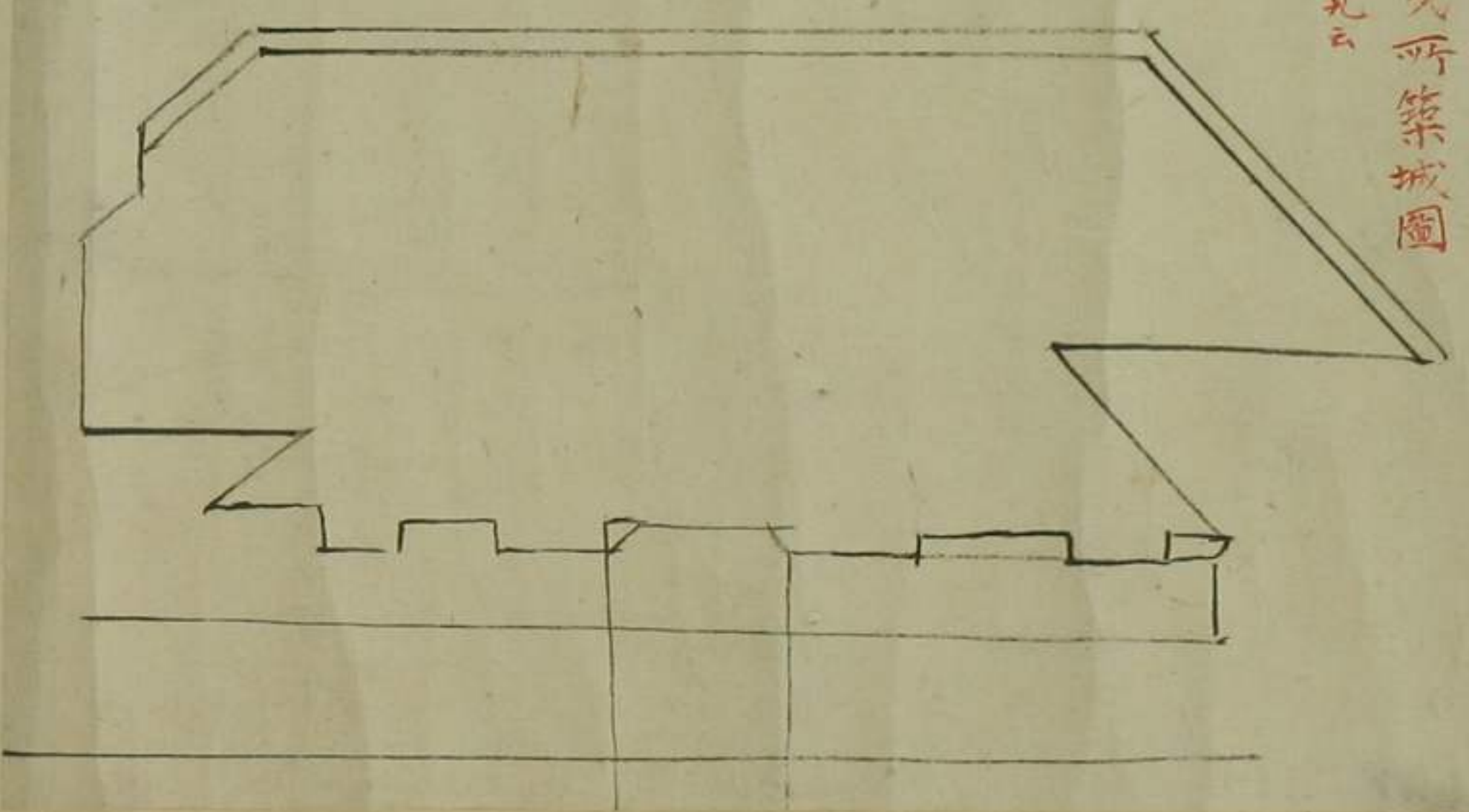
一 又... 佐藤生可親見云

唐太島中曾茂所築城圖



之門十石門より内家神を奉り力多し平上野  
 路二十筋鎧砲二十挺位銃臺等好後身の時  
 友島川の舟を渡り外路をけりふ大前代

唐太島中督茂所築城圖  
 佐藤生所親見云



城ノ圖

一橋二重 三ヶ所  
 一大砲 七ヶ所

周圍十町四方

木砲 一挺

内ホシシ 六ホシトウ  
 一挺

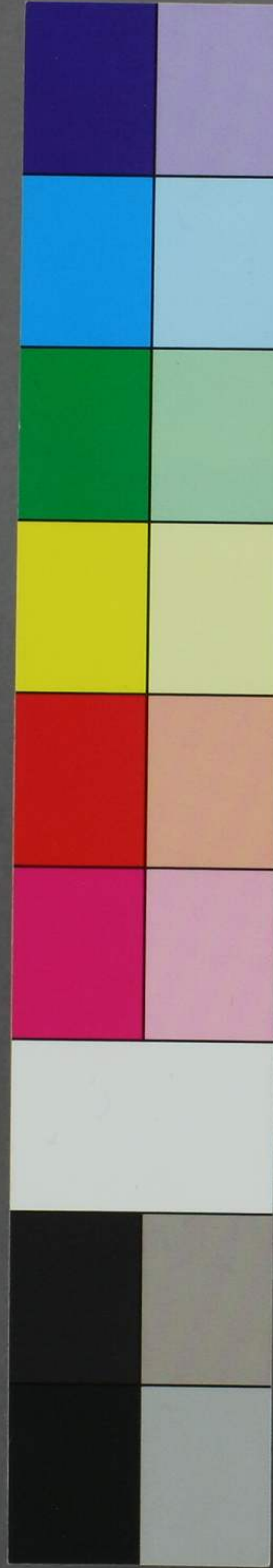
内八ホシト短筒  
 四挺

其余十八ホシト  
 四挺

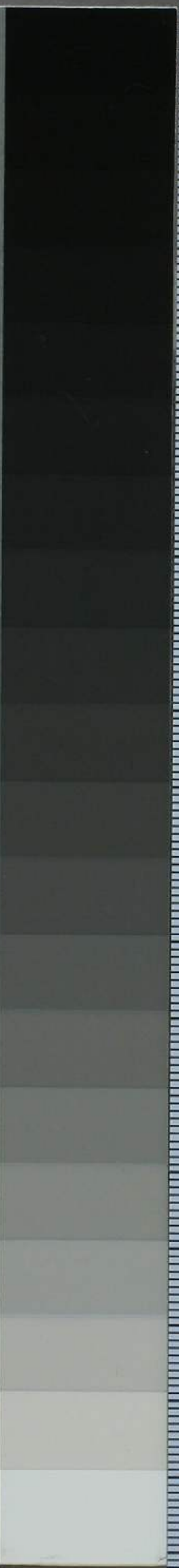
右土手ヲ築キ表ヨリ不見

仕掛有土手口ヲ付垂折也

已(了)



A 1 2 3 4 5 6 M 8 9 10 11 12 13 14 15 B 17 18 19



8 9 9 40 1 2 3 4 4 5 6 6 7 8 9 50 1 2 3 4 5 6 7 8 9 60 1



特別  
ケ 5  
1028