

陰之策

陽之策

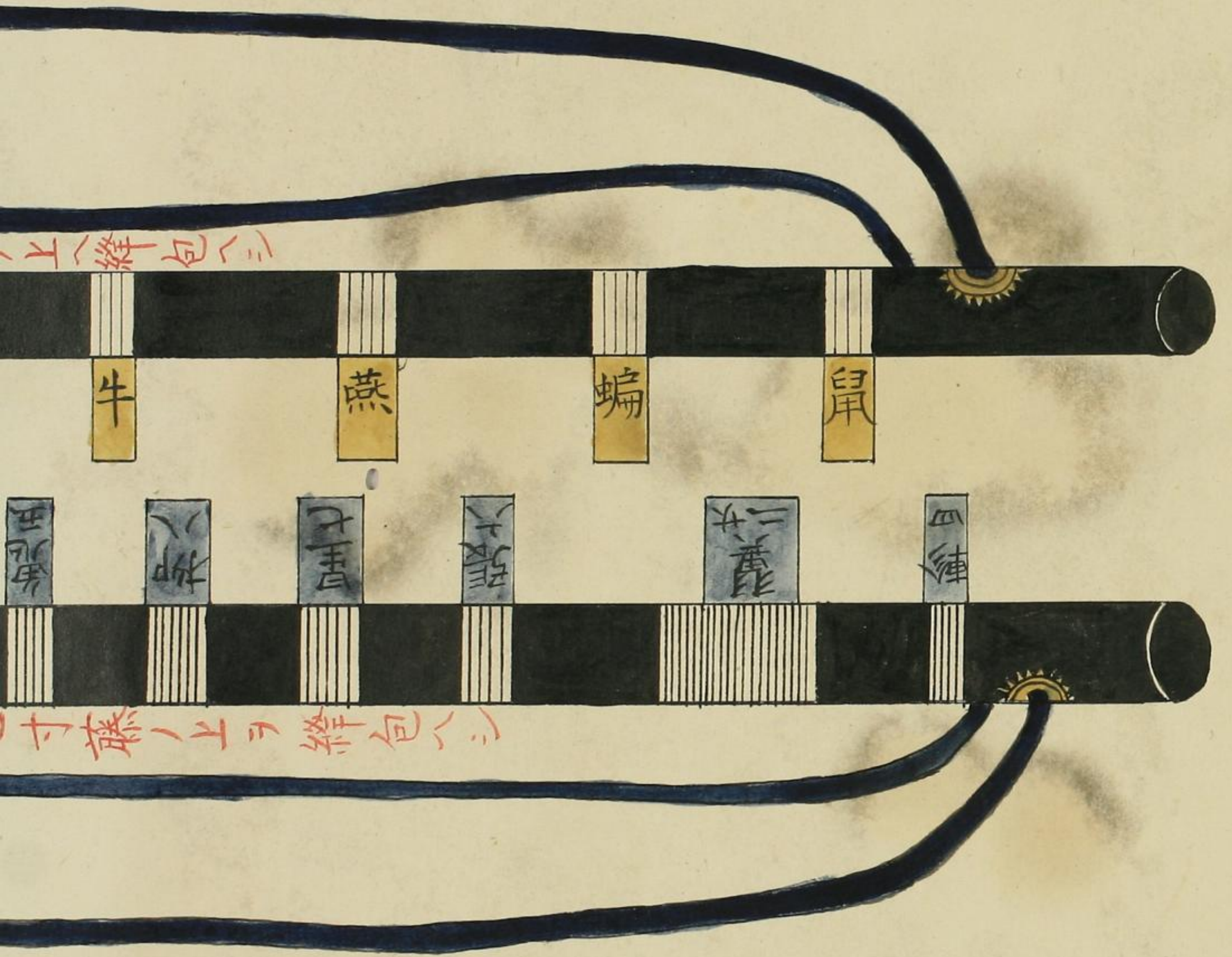




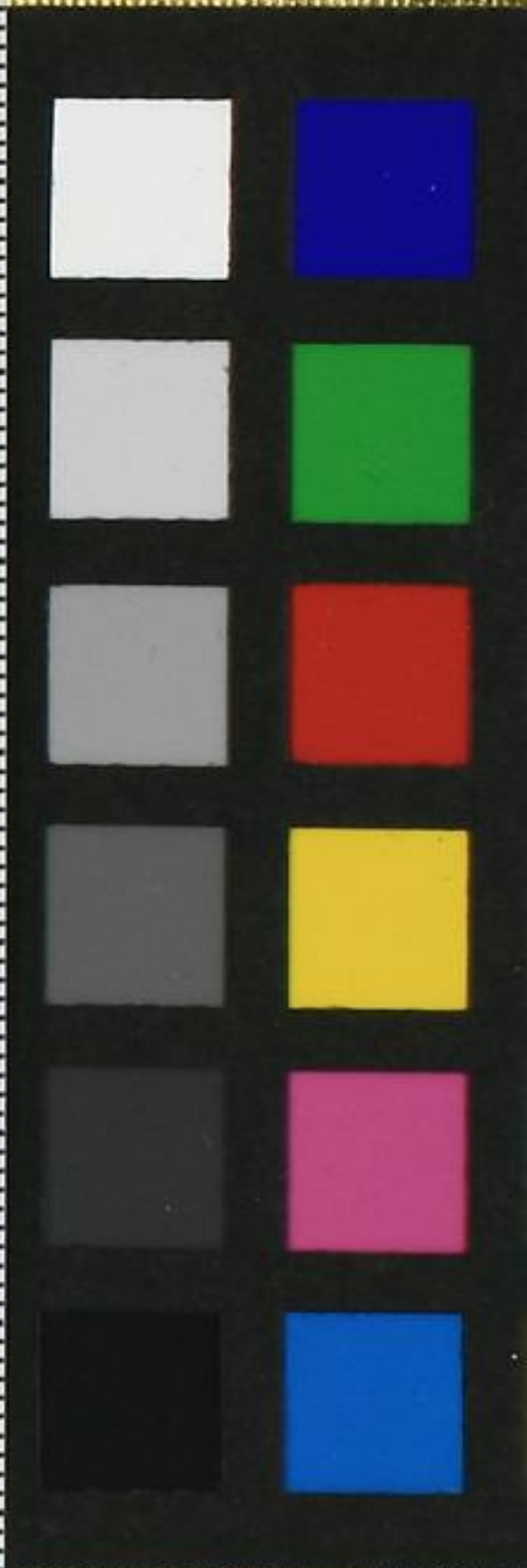
大坪本流錦之卷 乾

陰之策

陽之策



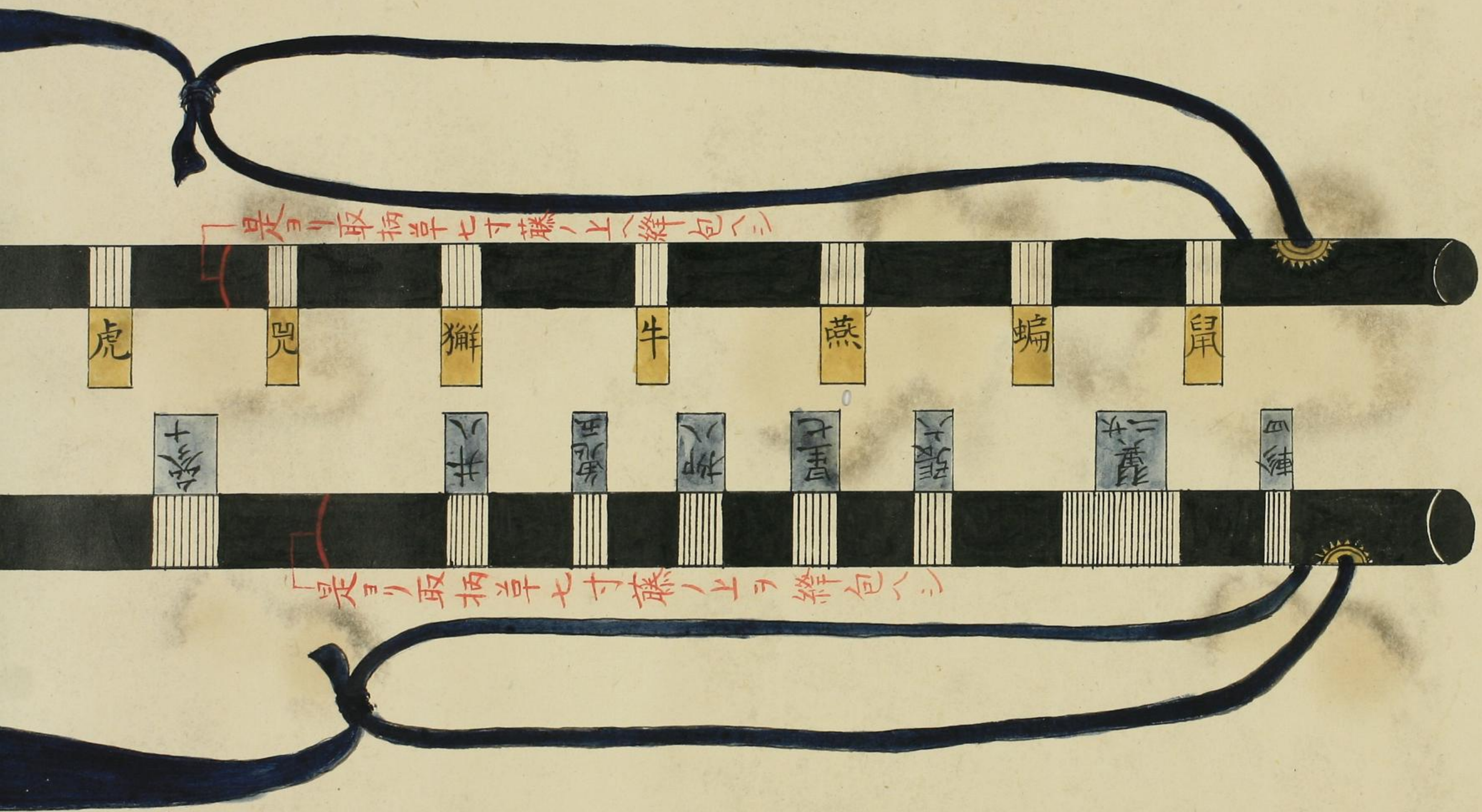
明治三十八年一月三十日
子爵足利於菟丸氏寄贈



大坪本流錦之卷 乾

陰之策

陽之策



是日取柄竿七寸藤ノ上

獬

兕

虎

貌

豹

兔

狐

貉

龍

蛟

虵

蛇

蚓

五

井

十

三

八

七

三

三

六

二

三

是日取柄竿七寸

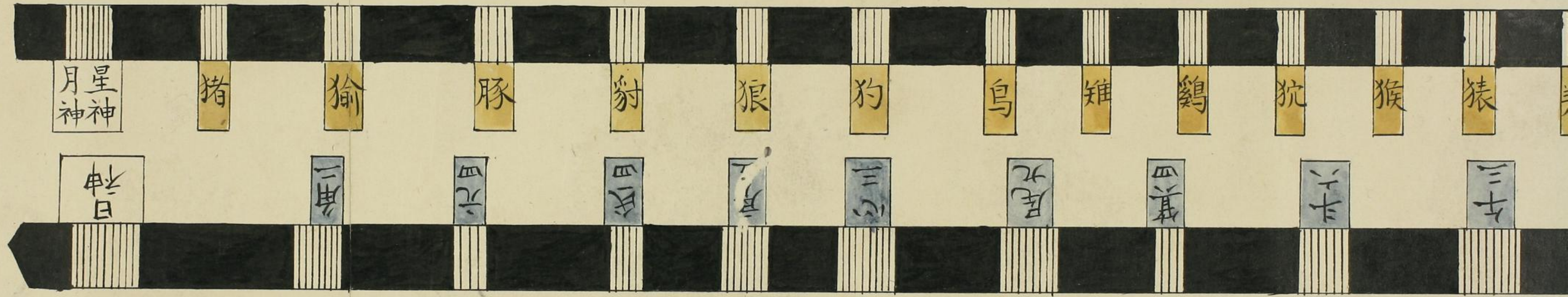


狢 猴 猿 鈴 犴 羊 獐 鹿 馬 蝓 蚓 蛇 虵 蛟 龍 貉

六 三 四 二 三 三 二 六 三 三



取柄神府



取柄神府

表

年号甲乙附

月神	月夜見尊	惡敵消滅惡魔降伏
日神	天照皇太神	青黄赤白黑
星神	素戔鸣尊	武運長久子孫繁昌

月日甲乙附

裏

鎮守神	国取	何自住人何後胤
姓神	源平藤橘	名字假名姓實名何性
產生神		

陰之策木ハ熊柳ヲ用長サ三尺六寸地ノ

三十六禽ヲ卷納一禽宛黄ナル紙ニ書

テ藤下工入其上ヲ平藤ニテ五ツ宛卷

也藤ノ向ヲハ塗籠ニスルナリ取柄七寸

御免草ヲ劔及ニ切テ和合ノ糸ヲ以

テ縫合ニスヘシ勿論神府ハ陽及ニ切

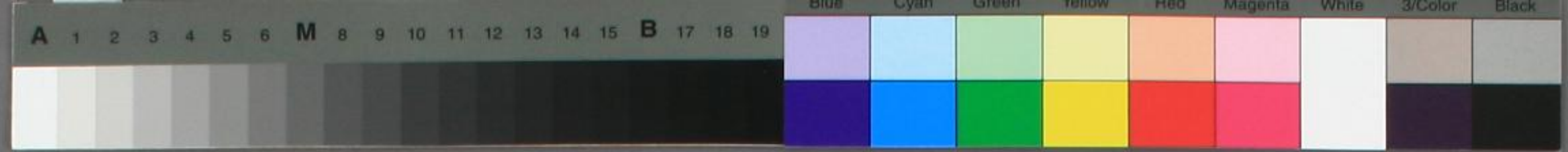
テ前ニ記ス如ク府スヘシ口傳



テ前ニ記ス如ク府スヘシ口傳

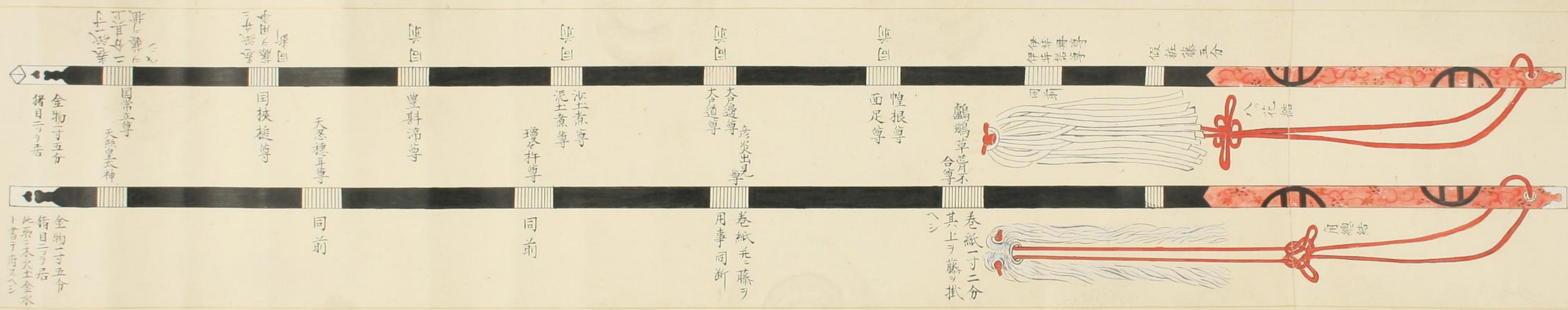
陽之策木ハ熊柳ヲ用長サ二尺八寸天
ノ二十八宿ヲ卷納一星宛青キ紙ニ書
テ藤下ヘ入也其上ヲ畝藤ニテ星ノ数
ニヨリテ卷也藤ノ間毎ヲハ塗籠ニスヘ
シ取柄七寸御免草ヲ陽从ニ切テ和
合ノ糸ヲ以テ継合クヘシ勿論取柄ノ
内ノ神府ハ陰之策ト同断也口傳

右陰陽之策治乱ニ用陽日ハ陽之策
陰ノ日ハ陰之策ヲ持ヘシ又昼夜ニ帯
スル者也為將人用ヘシ平士ハ用捨スヘシ
弓ヲ持案付ヘキ時ハ此策ニ四寸五
分長シ上指ニ指ヘキ也口傳



天之策

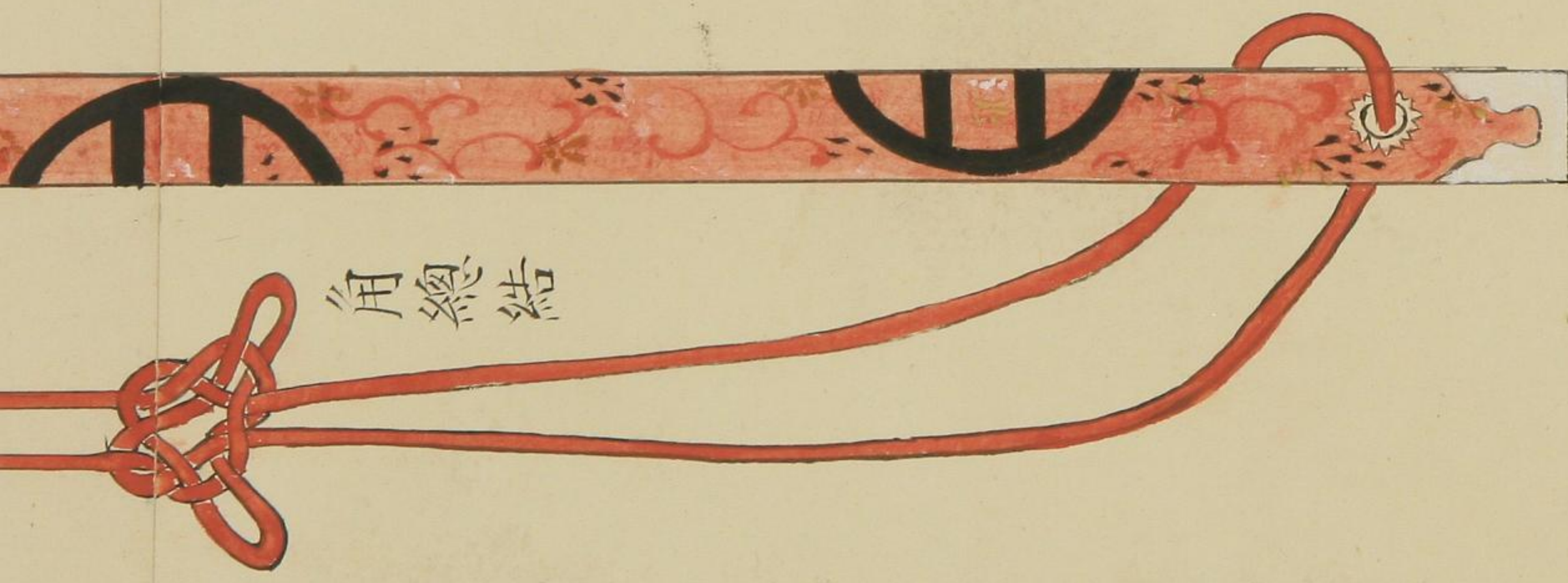
地之策



分長シ上指ニ指ヘキ也口傳

天之策

地之策



花結

角總結



伊弉册尊
伊弉諾尊

假粧藤五分

同前

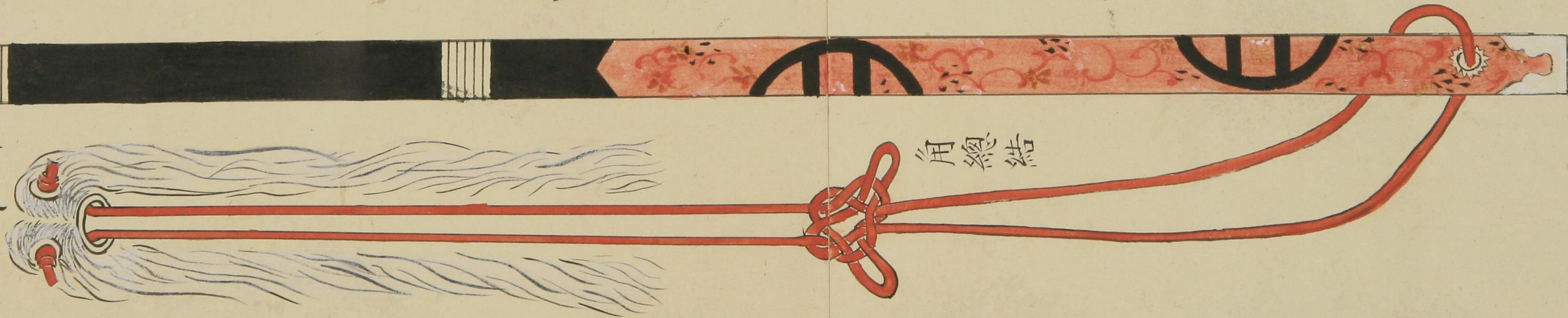
八花結

鷓鴣草菅不
合尊



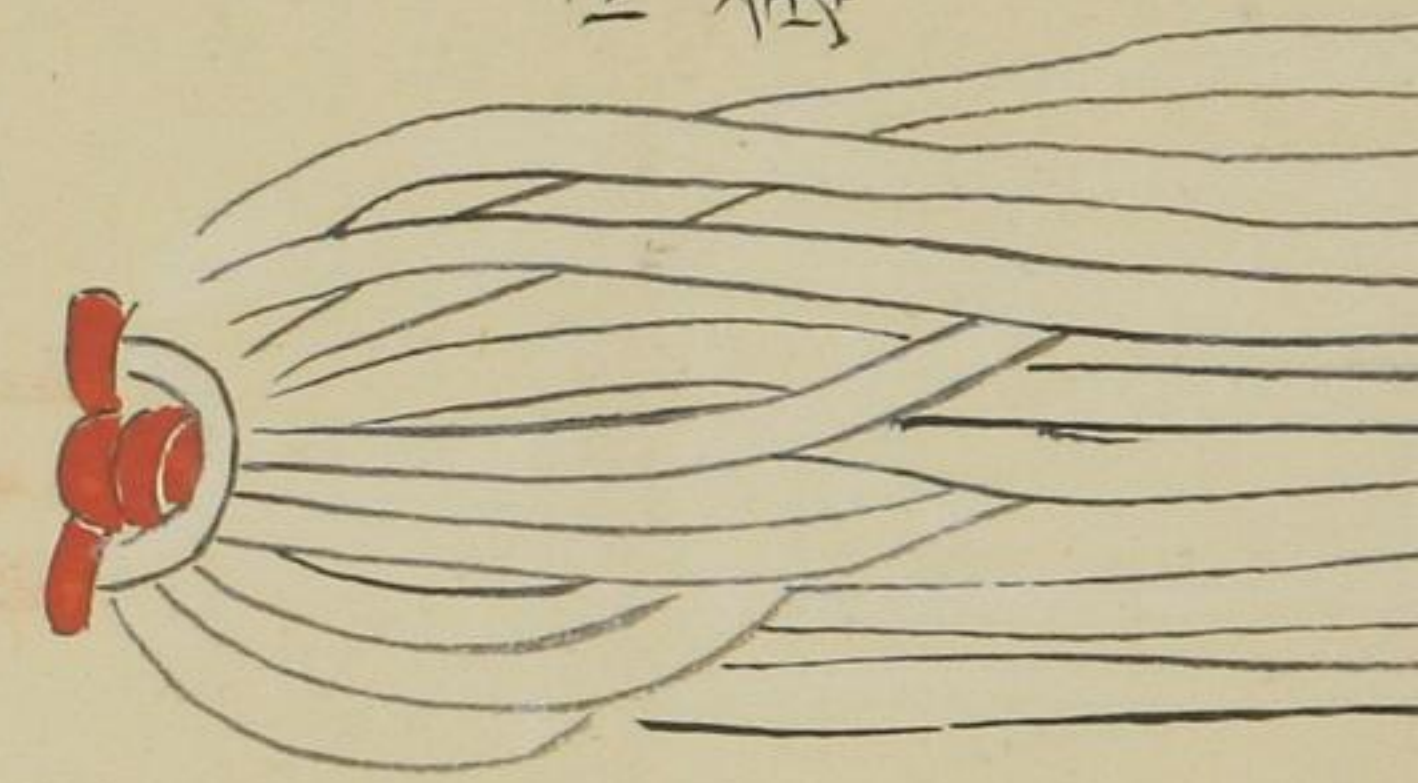
用總結

卷紙一寸二分
其上ヲ藤ヲ掛



伊許用尊
伊許能尊

回海



鷓鴣草莖不
合尊

眞
回

惶根尊
面足尊

眞
回

彦炎出見
尊
大戸邊尊
大戸道尊

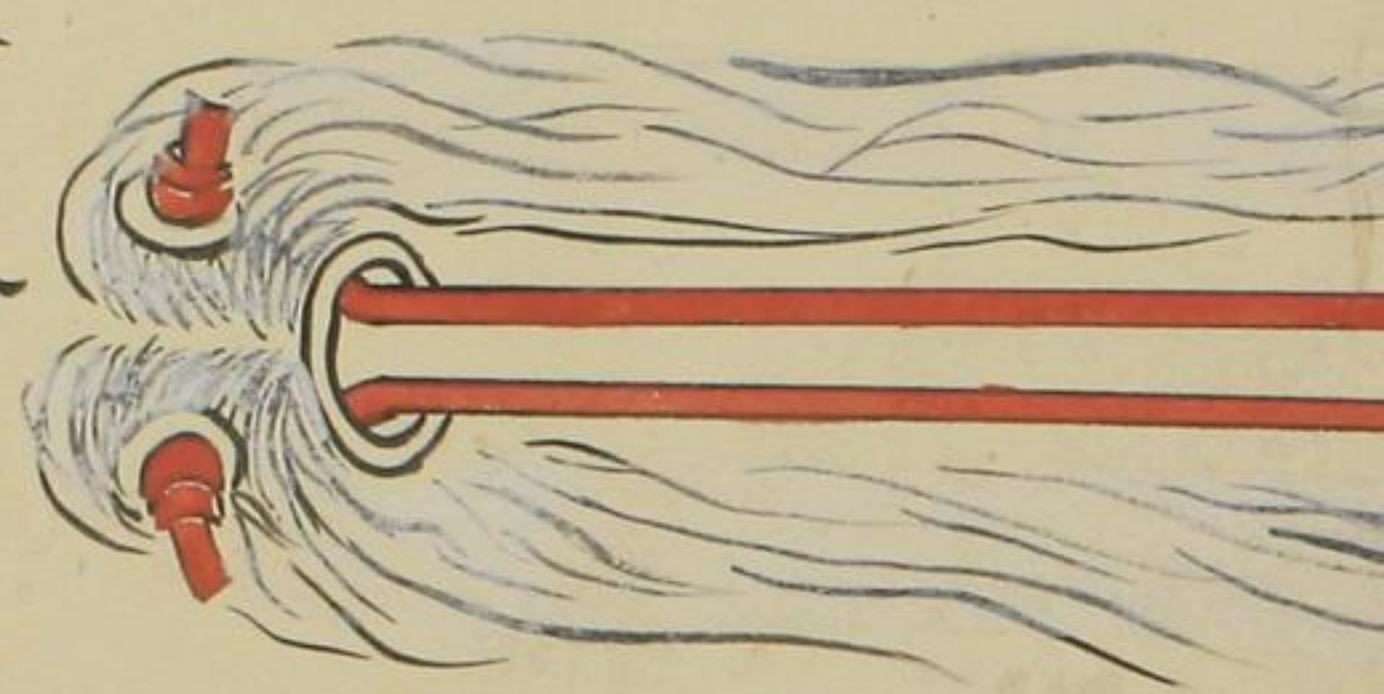
眞
回

泥土煮尊
泥土煮尊

瓊々杵尊

同前

卷紙一寸二分
其上ヲ藤ヲ掛
ヘシ



卷紙并ニ藤ヲ
用事同断

同前

泥土煮尊
泥土煮尊

瓊杵尊

同前

同前

豊斟沛尊

天忍穗耳尊

同前

同新
同藤ノ用事
卷紙ノ
三

同栲槌尊

ニ卷紙
ニ分其
ニ寸
ニニ
ニニ
ニニ
ニニ
ニニ
ニニ
ニニ

国常立尊

天照皇太神

金物二寸五分

猪目ニツラ居

金物二寸五分

猪目ニツラ居

此取ニ木火土金水
ト書テ府スヘシ

金物二寸五分
猪目ニツラ居

金物二寸五分
猪目ニツラ居
此取ニ木火土金水
ト書テ府スヘシ

取扱之内ニ入ル神府

表

八幡太神宮 年号甲乙附
 恐敵消滅惡魔降伏武運長冬子孫
 熱田大明神
 繁昌 普加身依身多女被給 江清天給
 鹿嶋大明神
 月日日甲乙附

裏

鎮守神 国取心どふまとのるふけひあていのけとそと社やまらん
 氏神 源平藤橘
 何国住人何ノ後胤
 名字假名姓實名何性
 產生神 コレたのみんをもあけしあけたは天ふたあて
クハヤクマラン

天之策木ハ熊柳ヲ用長サ二尺五寸天神七神

產生神

マレたのみんもあひくちすなはては天の神也
クニノ神也

天之策木ハ熊柳ヲ用長サ二尺五寸天神七神
ヲ府スル也白紙ヲ七寸ニ切テ陽ノニナシ前ニ
記ス如ク神府スヘシ亦藤下ニ繪圖ノ如ク神
府シテ其上ヲ平藤ニテ卷ナリ藤ノ間ヲハ
塗籠ニスヘシ取柄七寸御免草ヲ和合ノ
糸ヲ以結合スヘシ

地之策木ハ熊柳ヲ用長サ三尺地神五神
ヲ府スヘシ白紙ニ書テ藤下ヘ入其上ヲ
畝藤以卷ナリ藤ノ間毎ヲハ塗籠ニス
ヘシ亦取柄ノ内ヘ納ムル神府ノ品ハ大概
圖ニ出タリ

右天地之策將軍家之御策一國一城
之人爲ト云凡用捨有ヘシ治代ニハ昼天之
策夜地之策ヲ取ヘシ乱世ニハ陽日天之
策陰日地之策ヲ持ヘシ

策陰日地之策ヲ持ヘシ

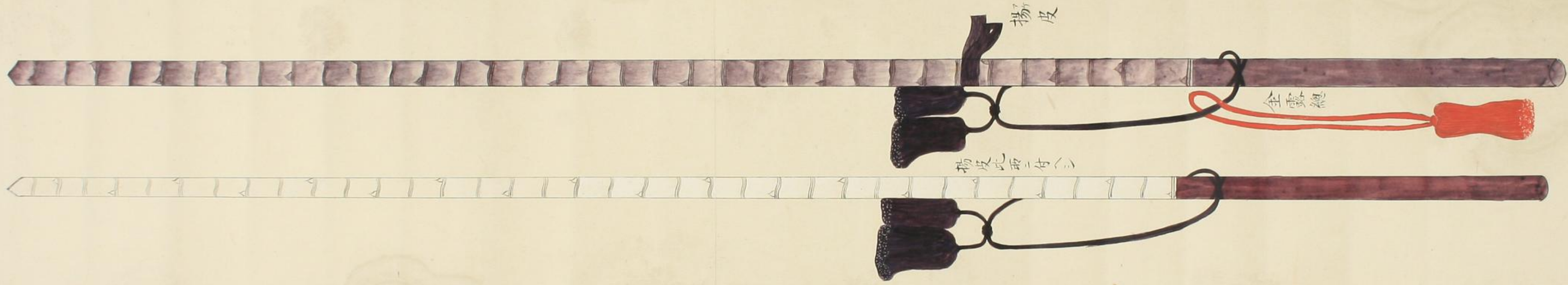
紫竹之策

銀竹之策



紫竹之策

銀竹之策



揚皮

金露總

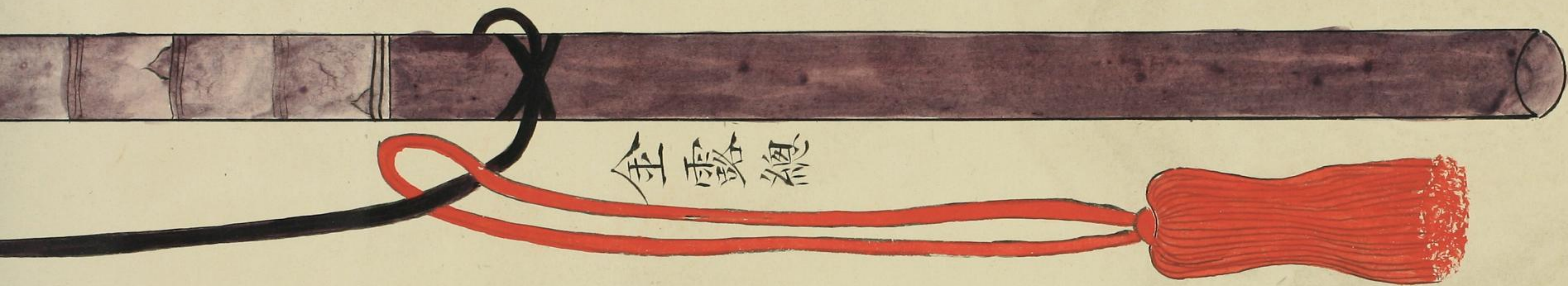
揚皮比西三付三

紫竹策ハ將軍家大追物ニ帯セラルル
策也帯人者用捨アル事也然共一國一
城之主ハ苦カラサル事ト義政公ノ仰リ
シト云ヘリ節ハ三十三節ニ算テ已長計



紫竹之策

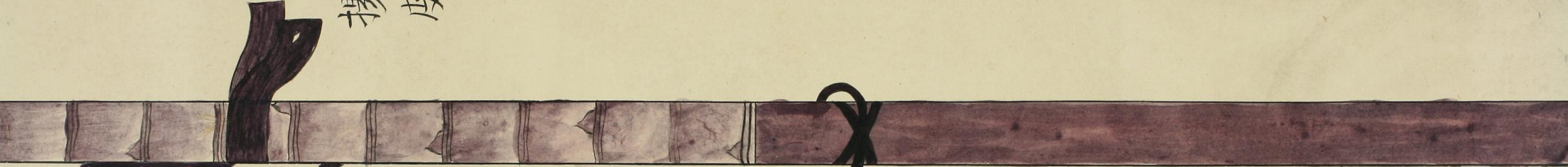
銀竹之策



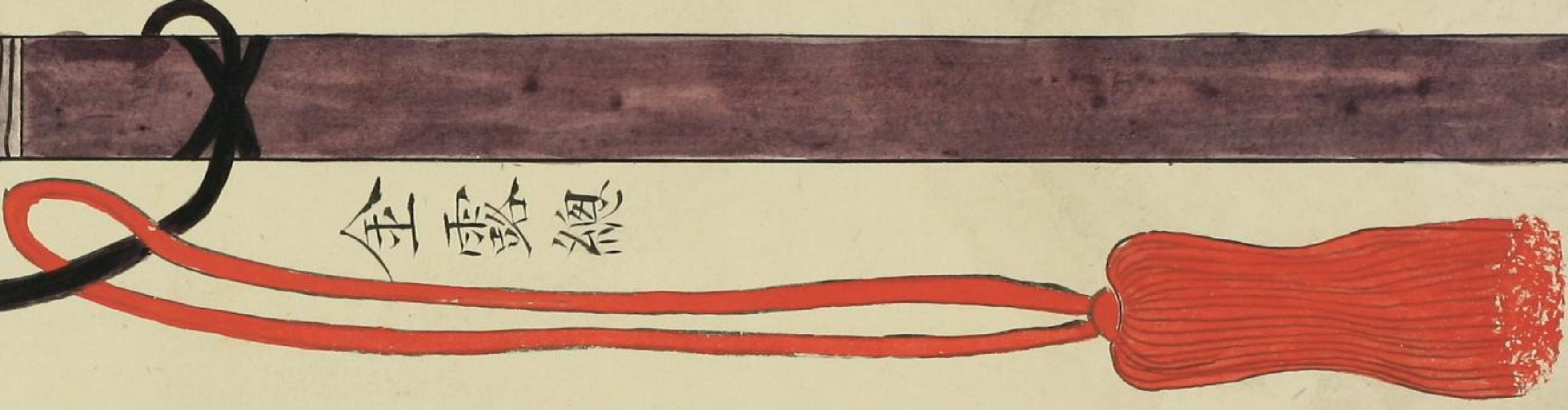
金露總



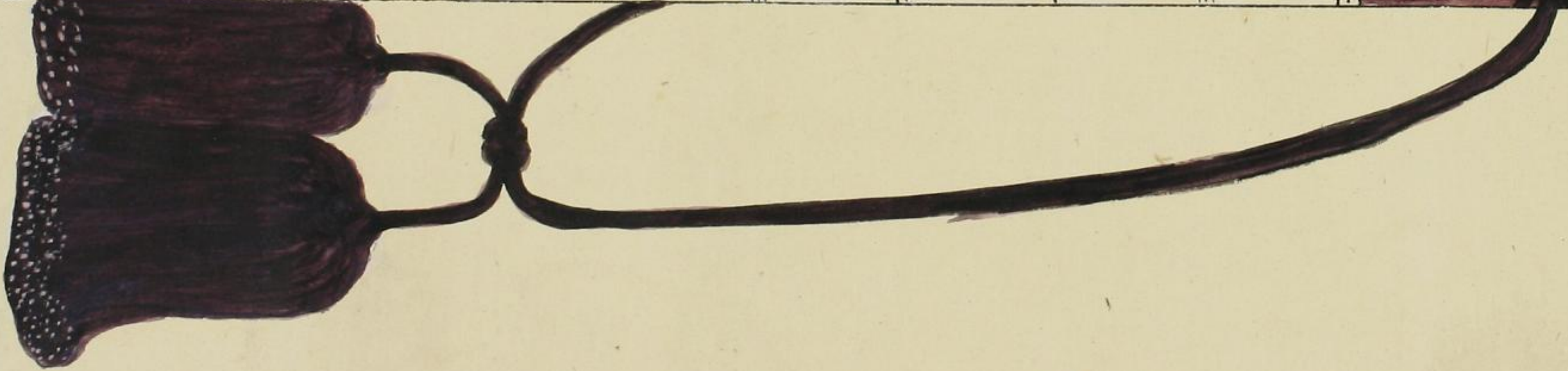
揚皮



金露總

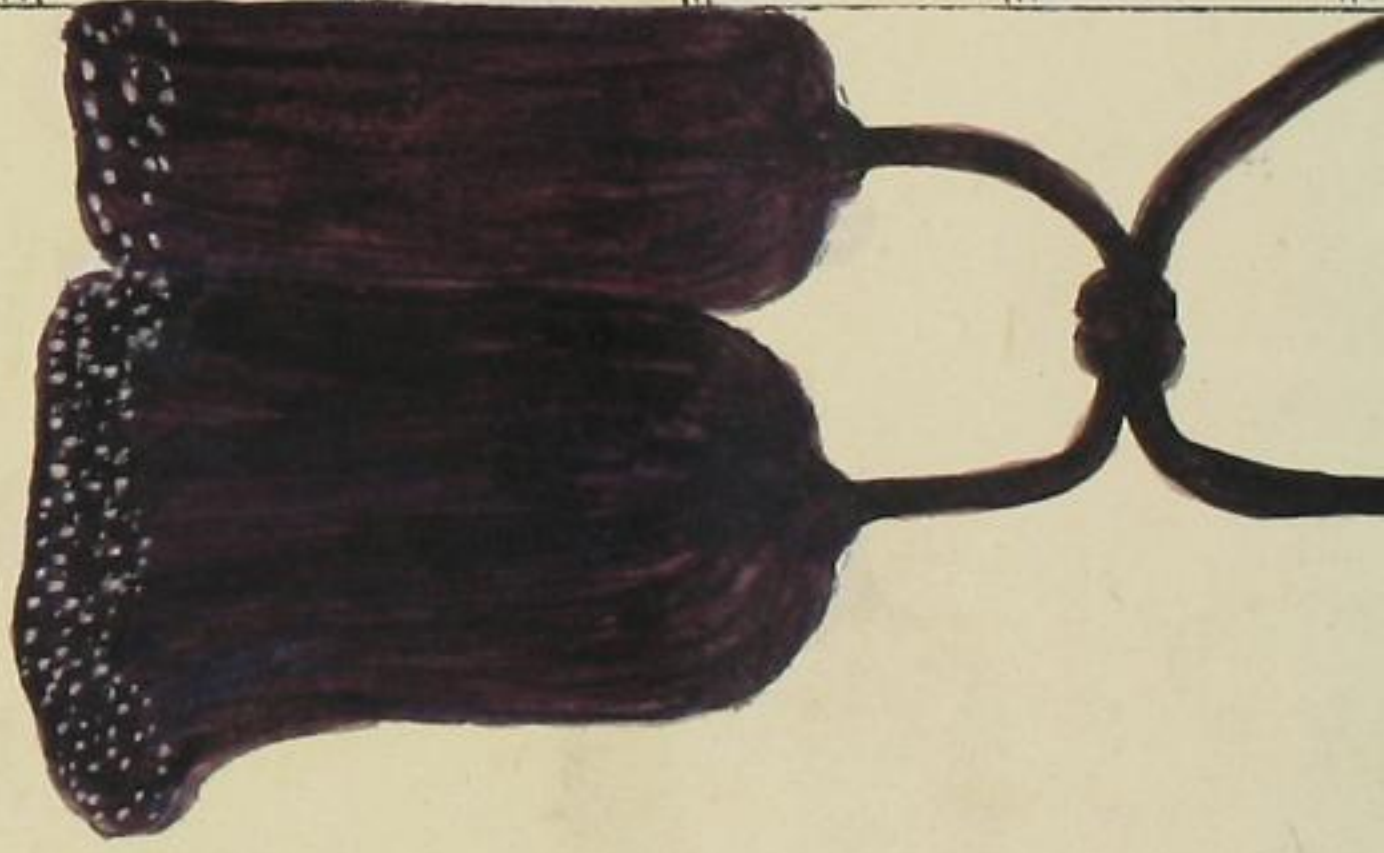
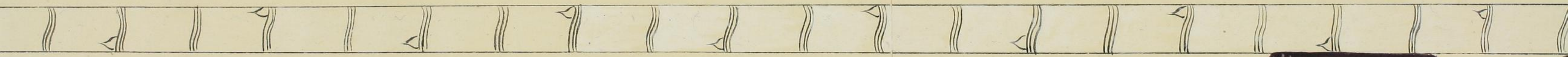


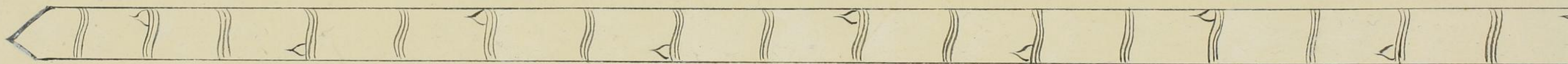
揚皮此取二付(三)





揚皮此





紫竹策ハ將軍家犬追物ニ帯セラル
策也常人者用捨アル事也然共一國一

紫竹策ハ將軍家犬追物ニ帶セラレ
策也常人者用捨アル事也然共一國一
城之主ハ苦カラサル事ト義政公ノ仰ニ
シト云ヘリ節ハ三十三節ニ筭テ已長計
ニ合テ梢ヲ陽頭ニ切也取板腕拔者紫
草紫紐ヲ用總ニハ金紗ヲ交入也指
掛ノ紐ハ將軍家紫竹之策檢見之策
ノニニ附ルト知ルヘシ口傳

紫竹之策神府

ノニ二附ルト知ルヘシ口傳

紫竹之策神府

表

神功后皇 年号甲乙付
 八幡太神宮 怨敵消滅惡魔降伏武運長久子孫
 高良大明神 繁昌吐普加身依身多女被給五清天給
 月日甲乙付

裏

諸乃惡事災難人馬乃惡事災難汲日仁雪乃
 姓神 何国住人何後衆
 源平藤橘 名字假名姓實名何性
 產生神 解賀好水乃乃淡乃消失賀如打拂給知志召志給志聞志召志給

裏

諸乃惡事災難人馬乃惡事災難汲日仁雪乃

姓神

源平藤橘

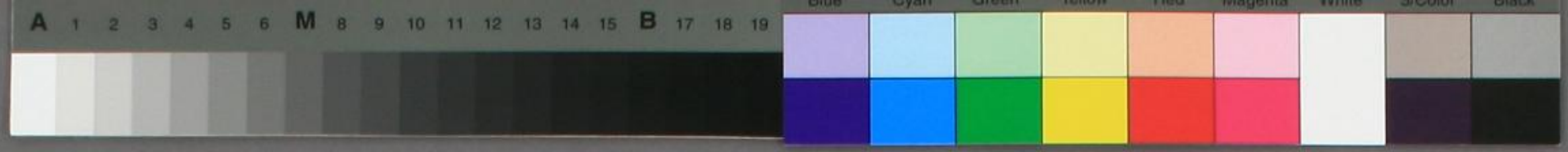
何自任人何後能
名字假名姓實名何性

產生神

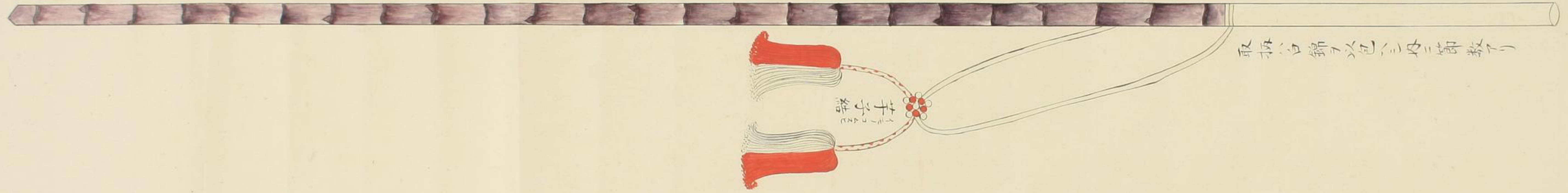
解賀見乃乃淡乃消失賀見如打拂給知志召志給志聞志召志給

銀竹之策者馭馬印可之策也裝束
ノ品ニ依テ家傳ノ時ハ總ニ金紗ヲ交
ル也是ヲ金鞭ト云免許之策者取柄
赤草紫総也神府ハ替ル事ナシ節ハ
三十三節ニ算テ已長計ニ合テ梢ヲ
陽ハ切也亦犬追物射手ノ策モ銀
竹也取柄腕貫ハ菖蒲皮ヲ以テ仕立ッ
ルナリ神府ハ紫竹之策ニ替ル事ナシ
節數ハ定數ノ如シ已長計ニ切也

婚禮紫竹策



昏禮紫竹之策神府



揚皮白茸ヲ以テ此聚ニ付シ

取攝白錦ヲ以包シ三好ニ節敷テ

子
子
子

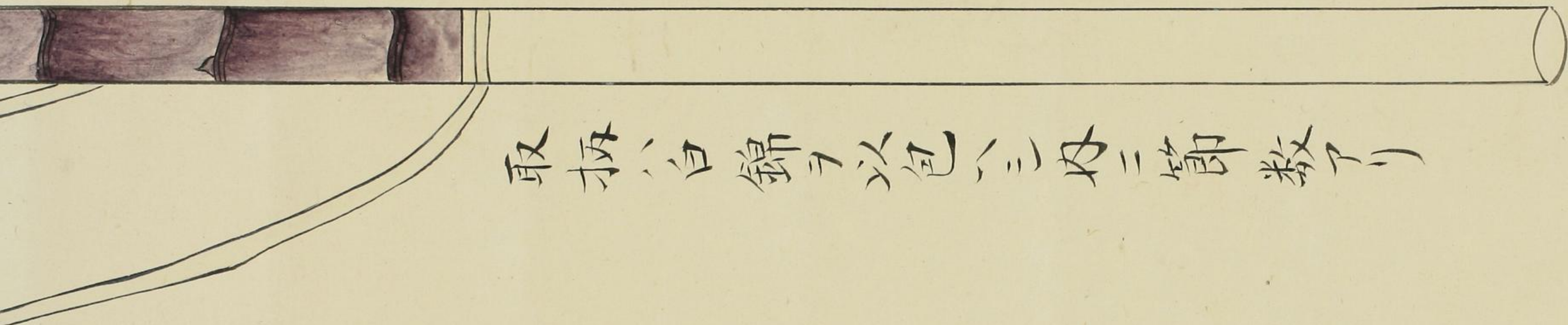
昏禮紫竹策



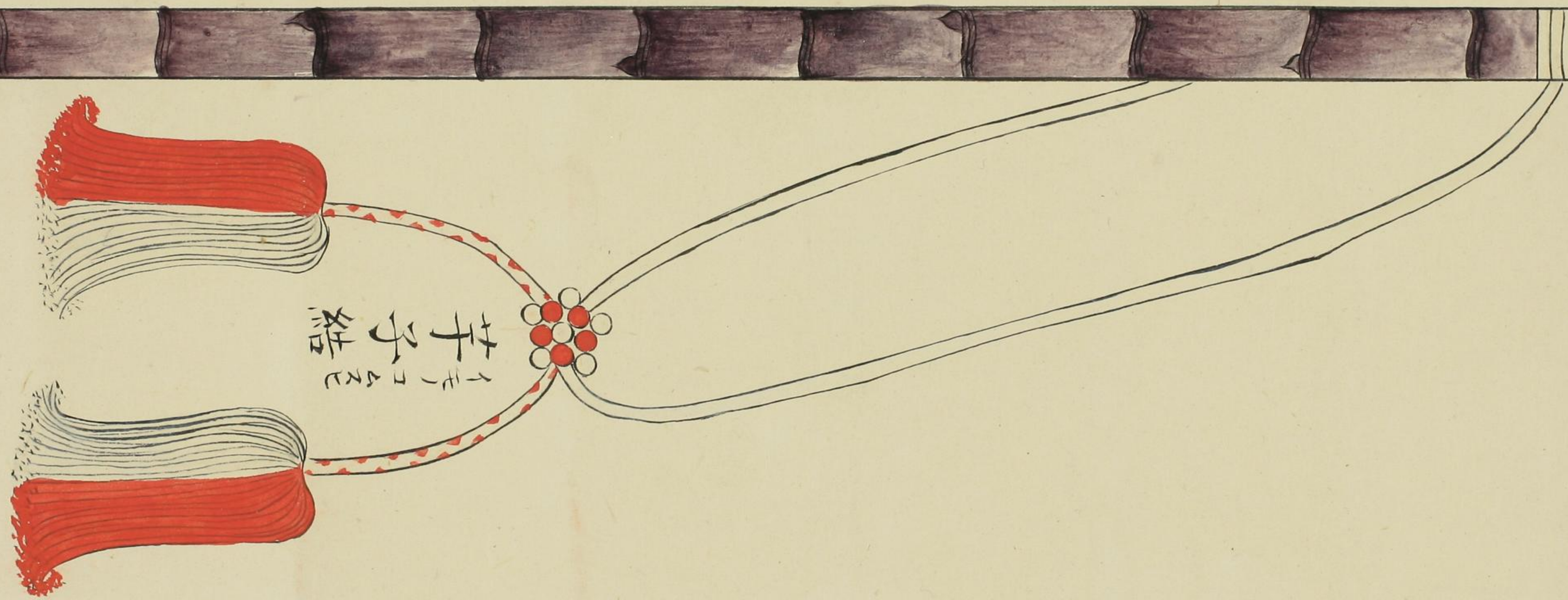
婚禮紫竹策

取柄（白錦ヲ以包ニ母ニ節數ノ）

由ハ



揚皮白草子以之此取二付



草子結
KANEKANE

取柄白





婚禮紫竹之策神府

表

猿田彦大明神 年号甲乙付
 夫妻愛敬神府
 天照皇太神宮
 玉角 急急如律令
 玉角
 天白女尊
 月日甲乙附

裏

式神

悉歛消滅惡魔降伏

昏禮紫竹之策神府

表

猿田彦大明神 年号甲乙付
 夫妻愛敬神府
 天照皇太神宮
玉角 玉角
 急急如律令
 天白女尊
 月日甲乙附

裏

氏神 悉歆消滅惡魔降伏
 鎮守神 源平藤橘 何自任人何ノ後院
 名字假名姓實名何性
 產生神 武運長久子孫繁昌

策者木ニテモ竹ニテモ塩水ニテ三度
ソキ
 湔テ其後南方ニ向平座シテ足ヲ合
 具足ヲ引付策木ヲ取テ本ヲ龙ソキ

産生神

武運長久子孫繁昌

策者木ニテモ竹ニテモ塩水ニテ三度
湔^{ソキ}テ其後南方ニ向平座シテ足ヲ合
其足ヲ引付策木ヲ取テ本ヲ左腕^{ウデ}
双^ツ肉ノ凹^カカナリ取ヘ當テ其人ノ心ヲ清
ク持テ左腕ヲ伸テ長高指ニ合テ亦
長高指ノ前^{サキ}ノ取ヲ右手ニテ一束ニ握
リ胸ニ當テ亦左三指ヲ當テ其取ヨ
リ切ル也其切サレル以前ニ天^{アマ}御柱^{ミハシラ}
之傳アリ根竹ノ策ハ節ヲ三十三節
ニ算ヘテ已長計ニ切ス也本節ヨリ
末ノ節マテ三十三節也節毎ニ神号
アリ本節ヲ取テ國常立尊天照皇太
神ト唱ヘシニ節ニ至テハ因挾槌尊八幡
太神三ツ目ニ至テ豊斟淳尊賀茂皇太
神宮四ツ目ニハ泥土煮尊松尾大明神五
ツ目節坐煮尊大原野大明神六ツ目
ニ大戸道尊春日大明神七ツ目ニ大宮

ツ目節坐煮尊大原野大明神六ツ目
ニ大戸道尊春日大明神七ツ目ニ大宮
邊尊平野大明神八ツ目ニ面足尊
大比叡大明神九ツ目惶根尊小比叡
大明神十ノ節ニ至テ伊弉諾尊聖真
子大明神十一目ニ伊弉册尊八王子大
明神十二目ニ高皇彦天尊稻荷大
明神十三目ニ素戔嗚尊住吉大明
神十四目ニ蛭児尊祇園大明神十五
日月夜見尊赤山大明神十六目ニ
倉稻魂尊建部大明神十七目ニ
大山祇尊三上大明神十八目ニ天兒
屋根尊兵主大明神十九目ニ大己貴
尊苗鹿大明神二十目ニ少彦名尊吉
備大明神二十一目ニ天照皇太神熱田
大明神二十二目ニ天忍穗耳尊諏
訪大明神二十三ニ杼幡子々姫尊廣
田大明神二十四目ニ火瓊々杵尊氣
比大明神二十五目ニ木花同耶姫尊氣

比大明神二十五日ニ木花岡耶姫尊氣
田大明神二十六日ニ彦火出見尊鹿
嶋大明神二十七日ニ豊玉姓尊比野
大明神二十八日ニ苜第不合尊江文
大明神二十九日ニ玉依姫尊貴船
大明神三十日ニ猿田彦大明神香取
大明神三十一日神氏神口訣三十
二日二月神產生神口訣三十三日三星神
鎮守神口訣神名号ヲ心ニ唱ヘ口ニ唱ヘテ悉
歎消滅惡魔降伏武運長久子孫繁
昌国土安全ト祈願ヲ爲ヘシ口傳

根竹野狐加持之傳

犬追物ニ射手之持取ノ策者根
竹也。是故ニ野狐加持アリ。赤紙ヲ
一寸二分三方三角ニ切テ其内ニ歎ト
云字ヲ書テ赤紙ノ表ニ急コ知律令
ト書テ三種大板ヲ三十六返拂テ策ノ
劔先ヲハナシテ其家ノ棟ニ添テサス
ヘシ野狐ハ三十六高ニモ犬ニ屬スト説リ

ハシ野狐ハ三十六齒ニモ犬ニ屬スト説リ
北方ノ陰氣ヲ宣ルテ變ヲナス策ハ日精
ヲ目トル三代杖也日神ノ生也故ニ劔
及ヲ日光ト云シ赤紙ヲ用ル事モ南
三角ノ理也

策之神府ニハ神ニシ体タリ勸ツク請ニヤ卯ニル御ニ
筥ハコ之傳ハアリ切キレス時長ハ接ツケ短ハ
切キレト云傳ハアリ誠ニ極傳也

當流宗師

日本武尊

迎來流

貞純親王

鹿嶋流

八幡大郎

義家

六條判官

為義

湯山入道中原

玄性

大坪流

大坪式部太補

廣秀

村上加賀守

永幸

齊藤備前守

國忠

齊藤安藝守

好玄

齊藤安藝守

好玄

齊藤備後守

忠玄

齊藤季宮頭

辰遠

丹州住僧了慶坊

齊藤求馬助

辰光

大坪本流

齊藤主稅

定易

久保田宗順

弘道

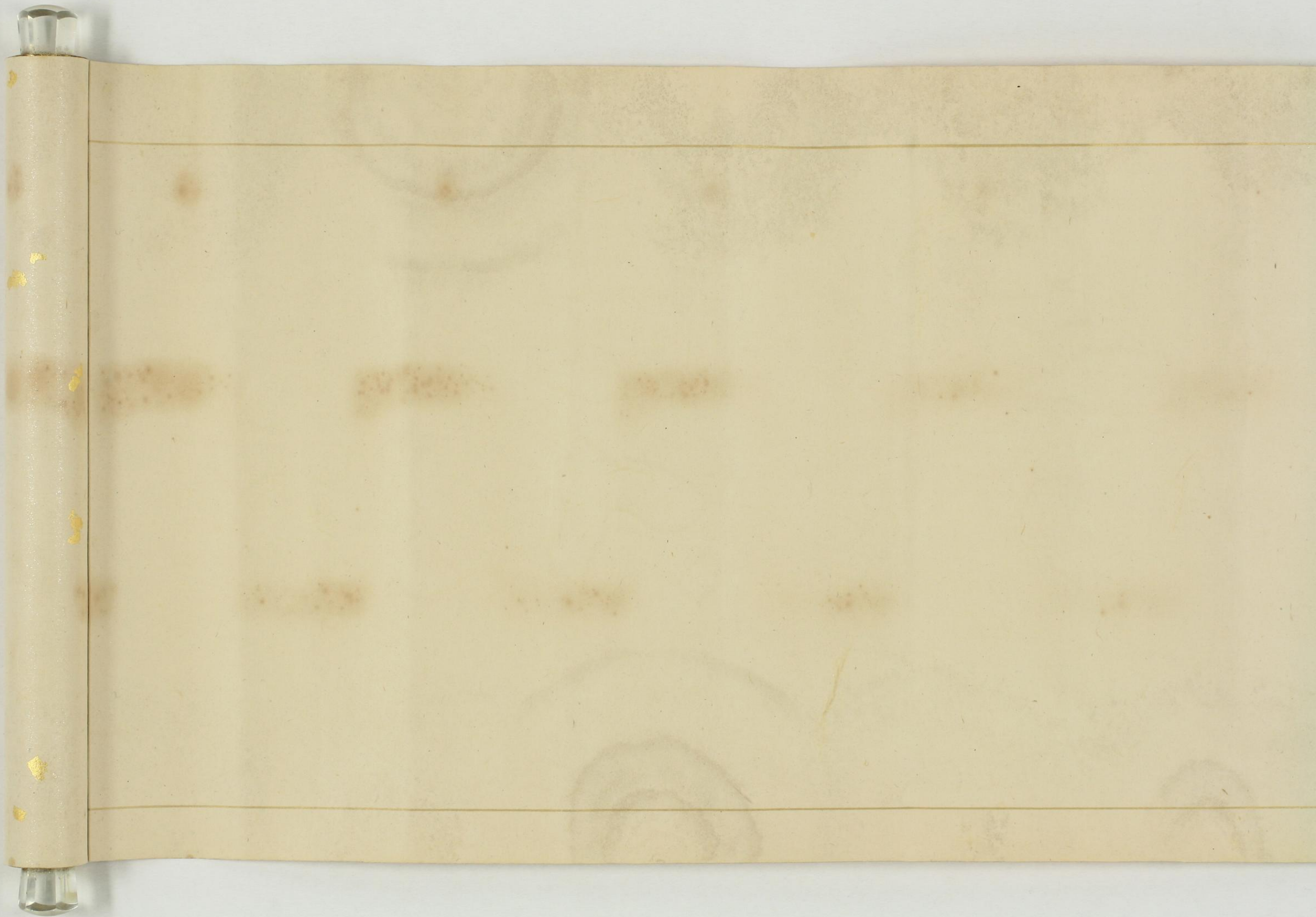
久保田宗順

弘道

以下全て
白紙

久保田宗順

弘道



大坪本流錦之卷

藏

特別

75

754

11

