



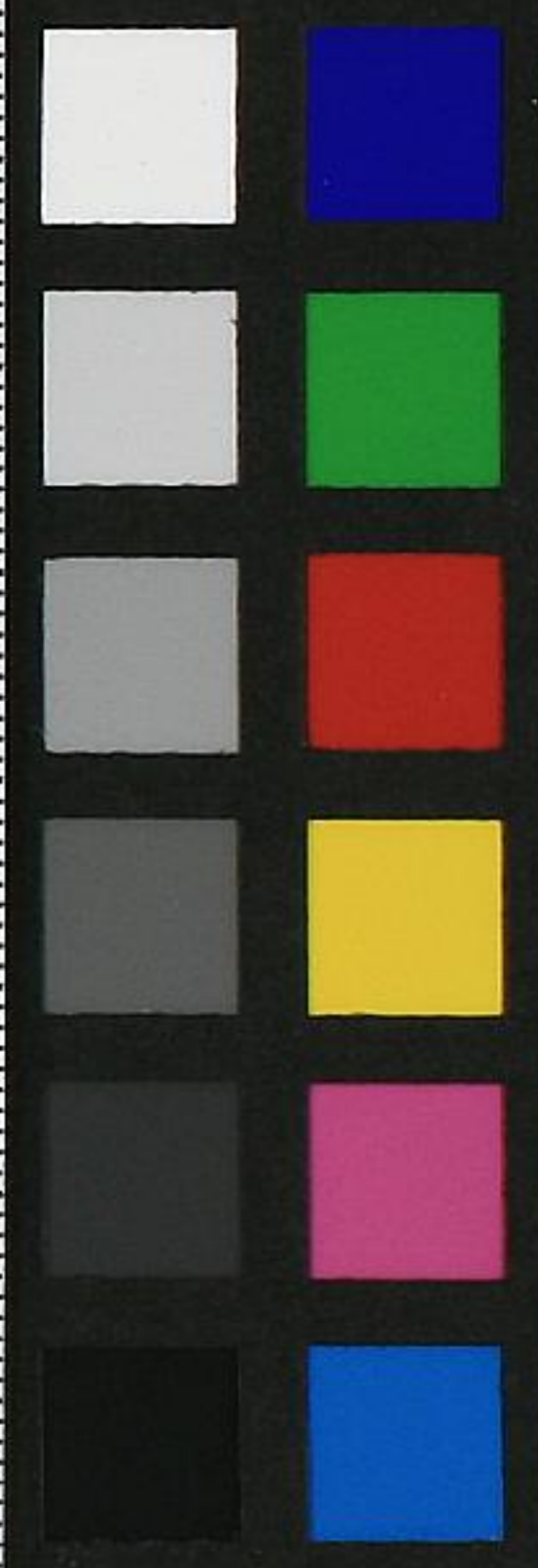
大坪本流三國相傳

大日本者上皇初代之時有高天
原馬謂天班駒為赤黃之體而有
二十八白星故號天班駒智天精
地精馬也晴明至天香山雨雲未
天真名并蓋龍也鹿也唯謂天馬
駁文也

天照皇太神馭天班駒踏鎮龍神

明治三十八年一月三十日

子爵足利於菟丸氏寄贈



駁文也

天照皇太神馭天班駒踏鎮籠神
治天地大日本御道之初也

月夜見尊棄籠駒治滄海原又伊
勢皇女傳紀司弓射司馬馭男也
保食神生出此神之頂馬也故令
敬牧大明神也

大己貴尊狩牧而得地籠作二五
一十之太津素始御熊也

武甕槌神任神勅豐葦原飛馳之
時紀伊國於熊野山天班駒作足
焉故爲捩天坂樹而打之爲鞭焉
故鞭之因緣也遂降到出雲國五
十田狹之小汀同天孫治葦原撰
補之神也

神武天皇以武威治國土于時從
筑紫引鹿毛之籠馬也天皇馭其
馬而亡長髓彦菟田兄楯八十島
師兄機城之四將平天下也

師兄機城之四將平天下也

日本武尊常好騎射而集精騎馭
千里餘之馬亡筑紫之逆徒且討
東夷而治国土然後作一貫間乎
網或紀武名論武德輝天下尊也
以是令敬弓馬之宗師也

譽田天皇弓馬之祖也射大弓且
馭一白馬之駿馬葦毛或時徒百
濟國貢良馬二疋天白皇駕之曰徒
百濟力不足我一白馬々之有
勇悍天皇常騎乘焉盛武威万国
也八幡太神宮是也

敏達天皇好騎射且此御宇弓馬
之法礼定也

厩戶皇子聰明睿智能達文武之
道又好弓馬汲日本武尊之傳流
徹其術之實奧開於弓馬之正宗
而作射法本紀馭馬本紀軍旅本
紀奉天皇且神納伊弉之天叢也

紀奉天皇且神納伊弉之天雷也
皇子馭取之駿馬者第一甲斐之
黑駒第二飛行葦毛也皇子每日
乘黑駒而連調子丸飛行雲中調
子丸者乘飛行葦毛_{云々}唯三日馳
千里而歸來駿馬之德也守屋太
臣於大返合戰焉皇子之軍破既
危時皇子遠慮近乘逸物之黑駒
陰掠木之空遂亡守屋與王法馭
道之大功也

孝德天皇賢文武然後分武具及
馬具之陽雷弓馬之道行天下也
天智天皇此御宇鳳鳥麒麟出生
焉故作陽之厩也

天武天皇為騎射而諸臣教之蓋
流鏑馬初而行此御宇也

仁明天皇常好騎射又白馬節會
行此御宇

清和天皇為十三歲乘競馬至十

行此御宇

清和天皇爲十三歲乘競馬至十五歲流鏑馬射三的見其妙也常召能有親王而論武道也能有親王騎射之達人也汲尊於皇子之流而能有數代之天皇令御相傳也

貞純親王爲武家之棟梁于時令授下軍旅本紀射法本紀馭馬本紀也然後親王乞受一貫回予繩爲一二之秘法焉迎來傳是故以親王倭國流儀之大祖也

六孫王源經基傳本紀及一貫回予繩而騎射之達人也

左馬頭源滿仲從父傳本紀及一貫回予繩而騎射之達人也又星葦毛能勢葦毛在而駿滿仲乘能勢葦毛至撰別能勢山退治九刀大蛇而武德輝天下也

大純而武德輝天下也

撰津守源賴光從父傳秘卷常好
牛追物騎射之達人

河內守源賴信傳秘卷騎射之達
人也且曰二代葦毛在良馬乘此
馬而渡海上討平忠常也誠馭術
之大功也

伊豫守源賴義從父傳秘卷騎射
之達人也于時安倍賴時起兵而
掠國中故賴義下向東國焉乘取
之駿馬號都黑也遂破厨川柵而
討亡貞任及一類也是偏馭術之
大功也

八幡太郎義家鹿嶋流之祖也生
而聰敏成長而得玄元天術也從
父傳秘卷而明迎來傳之奧儀又
受天馬神傳然後棄神通葦毛討
貞任宗任及武衡家衡而令平均
夷賊也

貞任宗任及武衛家衛而令平均
夷賊也

義家朝臣與立鹿嶋流安部貞任
宗任於大敵年月戰之清原武衛
家衛於剛敵日夜合戰而善試天
馬神傳善察迎來傳之至理遂集
編五紀自號鹿嶋流也義家曰至
末世每改我編取之道於改此道
者其人永忘武威可得鹿嶋神之
明眾也從夫以來改迎來傳曰鹿
嶋流也又從義家分五家而成四
流大坪小笠原內藤八條是也當
流者系傳六條判官爲義至東光
坊從東光傳義經義經善知馭道
開捨馬之大事於三草山及鴨越
用其傳得大利也義經乘取之駿
馬者號大夫黑渡大河走嶮岨名
譽馬也遂追討平家實馭道之大
功也義經都落之折柄於摸津浦

功也義經都落之折柄於摸津浦
在風波之難是故著船住吉焉其
時於馭書令神祢住吉之內殿然
後入芳野山也當此時義家本傳
之馭書令中絕也中昔相摸國之
住人湯山入道中原玄性得尋於
馭家本傳住吉之內殿玉女閨之
御鎰之中而一二之秘法焉又尅
明三傳五事而遂徹其術之突奧
也或時玄性謂左右之徒曰有於
岩上一馬欲引行欲免行奈何可
乘矣第曰有十死一生之鞭死中
還而得活玄性又問左第曰有十
死々々之乎細一鞭生滅々寂滅
樂玄性向小蝶子女曰足下三尺
其馬何也渡生死牟性曰可也其
勇猛於馬乘如嵐徒其勇劣於馬
乘如虎故岩觀之乎細汝付屬性
亦云扣矢之乎細奈何第曰扣矢

亦云扣矢之乎緇祭何弟曰扣矢
持而放節其功用駝馬而吉也性
曰未然汝祭何女曰扣矢善智於
善智放當節其功用駝馬吉也性
曰然也扣矢之乎緇傳汝性曰天
地打劫之乎緇祭何弟曰天地打
劫離陰陽可謂騎乘維陰陽則難
應變也性曰未然汝祭何女曰欲
離天地者天地否以天地欲騎乘
者又天地否打劫其否物而捨離
則應當然不維變大鏡無曇照万像
是天地打劫之乎緇也性曰可也天
地打劫之乎緇汝付屬性曰千金尊
傳之乎緇祭何弟曰千金莫傳自己
自德之乎緇也性曰未然汝祭何女
曰千金莫傳之乎緇一貫間之乎緇
也一位二名也此一乎緇用悟其位如
日月照天地至明乘是自天稟性有聰
明身德天必命之得王道之明師歲月授

明身德天必命之得王道之明師歲月授
御而熟達遂叶間之于細大意至其妙取
於是可謂千金莫傳之于細也性曰然也
聰明身德之人積習鍊之功則叶不測之
妙也女聰明其能至妙故千金莫傳之于
細汝付屬性曰六合稜策奈何女曰六合稜
策打拂天地東西南北稜清則天地清淨也
天地清淨故已清淨也已清淨故天地同體
也天地同體故魔障千里之外退散焉是
六合稜策之大德也雖然稜レ策レ後レ已令神レ體レ勸レ請
傳々未智

性曰于策移已然後神レ體レ勸レ請レ印レ之御箱レ之傳
汝可口決焉小蝶子遂發明取家三傳持渡伴
左衛門藏人高階廣氏傳馭譜也從廣氏至同左
近藏人高階廣高從廣高傳眼測度入道從測庭
教大史国景從国景至大坪式部大輔源廣秀之
信列村上之住人也故村上式部女輔號源慶秀京
都仕將軍而參列領正崎之大坪于時四品慶義
訓故改慶作慶作廣大坪式部大輔源廣秀之

都仕將軍而參列領正崎之大坪于時四品慶義
訓故改慶作慶作廣大坪式部大狹源廣秀云々
至老年入道而大坪奄主入道廣秀云々歲八十四
歲五月十八日死去焉大坪流之祖也善守馳驅之法
明乘也又對永幸及国忠註義家五紀五術全備
自是千世號大坪流者也從廣秀傳息村上加賀
守永幸從永幸裔藤備前守藤原国忠云々
大坪父子深弟也善習善馭焉事理全備明
乘也因先生之命註義家五紀遂受家傳
成馬術之長者至老年爲入道號蓮入道者也
從国忠至裔藤安藝守好玄云々法術全備家傳
相續之明乘也註善御譜及作好玄紀馭而其
熊治百曲也盛年之時號左兵衛尉文明元年
十月九日成馬術之長者也世举云裔藤流者此
人之德也從好玄至裔藤備後守忠玄從忠玄傳
裔藤裔宮乃辰遠從辰遠教并列之了慶法
師從了慶傳裔藤永馬助辰光從辰光至裔
藤主統藤原定易云々受馭家傳法今天之下倭
国之因爲本家而號大坪本流也編見笑函卷或作

因之因為本家而號大坪本流也編見笑函卷或作
馬相繪或銅馬或註色紙之卷及善御譜或撰
武馬名鑑又作取家必用也

當流宗師

日本武尊

迎來流

貞純親王

鹿嶋流

八幡太郎

義家

六條判官

為義

湯山入道中原

玄性

大坪流

大坪式部太輔

廣秀

村上加賀守

永幸

齋藤備前守

國忠

齋藤安藝守

好玄

齋藤備後守

忠玄

齋藤齋宮守

辰遠

丹羽住僧了慶坊

齋藤求馬助

辰光

齋藤主稅

大坪式部大辨

廣秀

村上加賀守

永幸

齋藤備前守

國忠

齋藤安藝守

好玄

齋藤備後守

忠玄

齋藤齋宮守

辰遠

丹羽住僧了慶坊

齋藤求馬助

辰光

齋藤主統

大坪本流三國相傳人

特別
ケ5
754
10

