



大坪本流常馭口决傳

牛鼻馬口之傳

左弓右馬之傳

左綑右鞭之傳

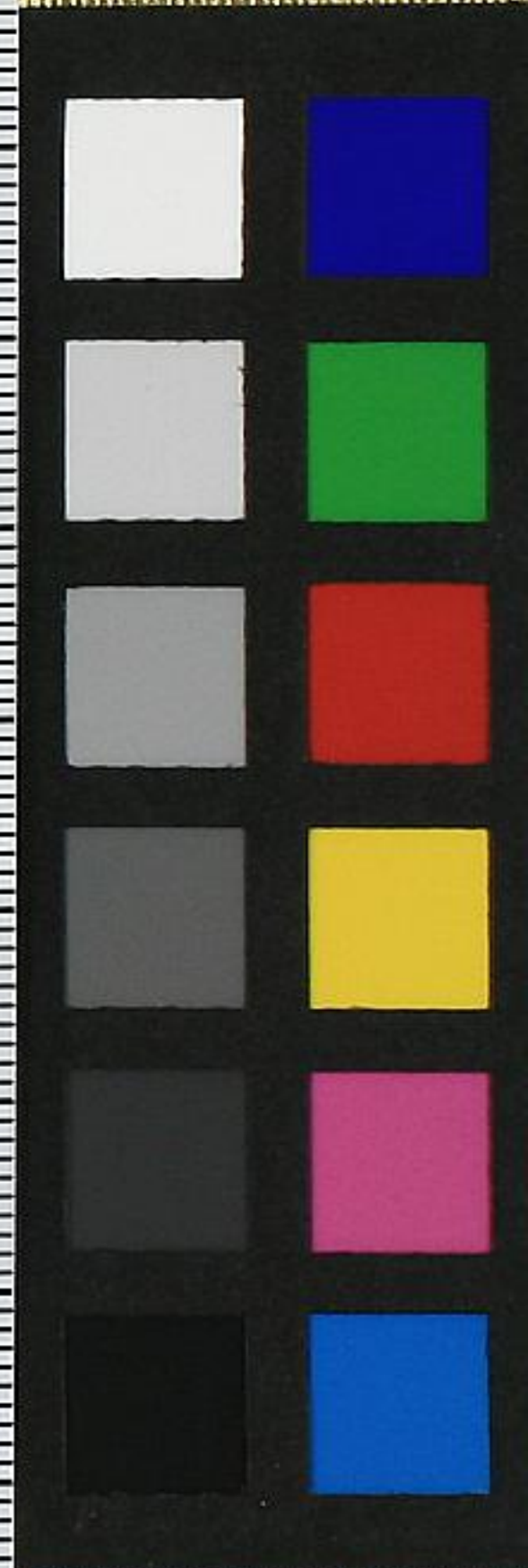
常馭十二之傳

馭實形本之傳

常式至軍之傳

明治三十八年一月三十日

子爵足利於菟丸氏寄贈





馬實形之傳

常式至軍之傳

用色品法之傳

操口鞍強之傳

馱四調子乘之傳

服牛乘馬之傳

制強乘速之傳

生德奔走之傳

競足印木之傳

一圓三角之傳

悍品之傳

生死息相之傳



生死息相之傳

人心馬心之傳

人氣馬氣之傳

氣躰一致之傳

掌之傳

轡鑣中曲尺之傳

鞍三曲尺之傳

鐙中曲尺之傳

策已長計之傳

附

野狐加持之傳



附  
野狐加持之傳

右二十五箇條者當流常馭  
之秘事義家之雖爲秘譜于  
世無知人也仰而從其傳之  
口決可在衆馭者也



口决可在策馭者也

迎來流之本道鹿嶋流之  
大統大坪九世之孫馬術  
之長者

春生軒

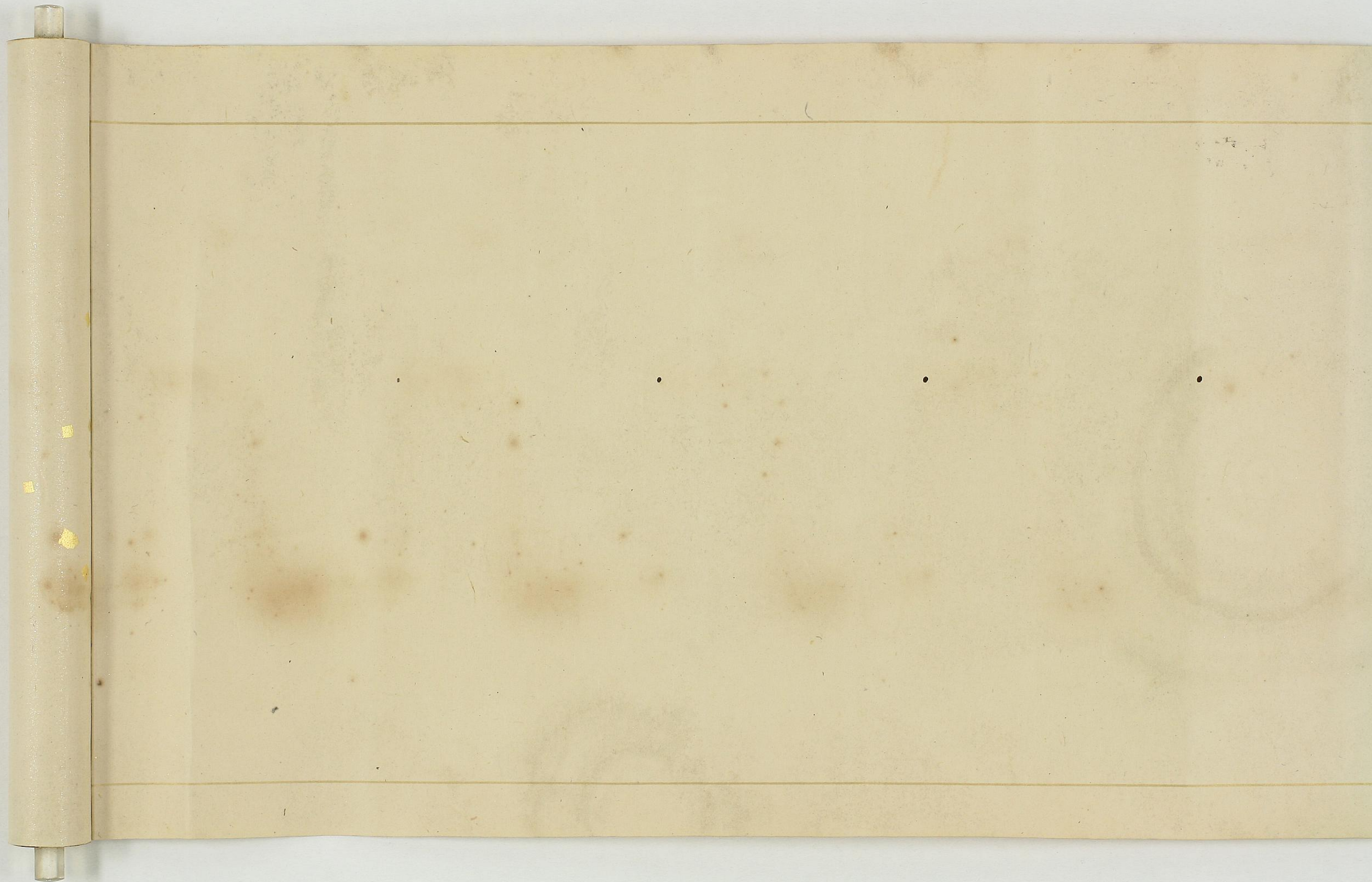
齊藤全統



春生軒

齊藤主稅







大坪本流常取口决傳

特別

ケ5

754

4

