

天保十一年卯十二月十日

肥前府 功精



起請文

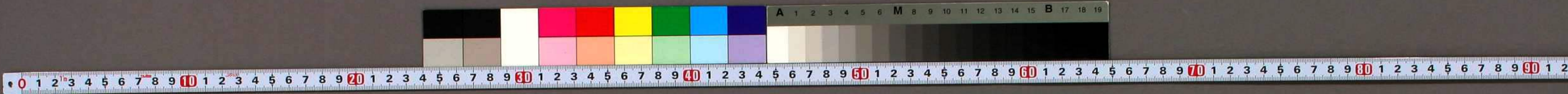
- 一 御流儀之外他流江取入申間敷候事
- 一 御流儀之真儀他見他言仕間敷候事
- 一 他流誹謗仕間敷事
- 一 平日之行跡相慎可申事
- 一 師家江逆心存間敷事

右之條々於相北旨者

抑上者梵天帝釋四大天王物也而日本國六十余員大小之神祇殊在伊豆箱根兩所大權現三宮大明神八幡大神天滿大自在天神愛宕白山大權現稻荷祇園賀茂春

三





天保十一年三月十日
肥前府 弘精



起請文

- 一 御流儀之外他流江取入申間敷候事
 - 一 御流儀之真儀他見他言仕間敷候事
 - 一 他流誹謗仕間敷事
 - 一 平日之行跡相慎可由事
 - 一 師家江逆心存間敷事
- 右之條々於相北旨者
- 抑上者梵天帝釋四大天王惣而日本國六十余只大小之神祇殊仁伊豆竹相根兩所大權現三寫大明神八幡大神天滿大自在天神愛宕白山大權現稻荷祇園賀茂春

