

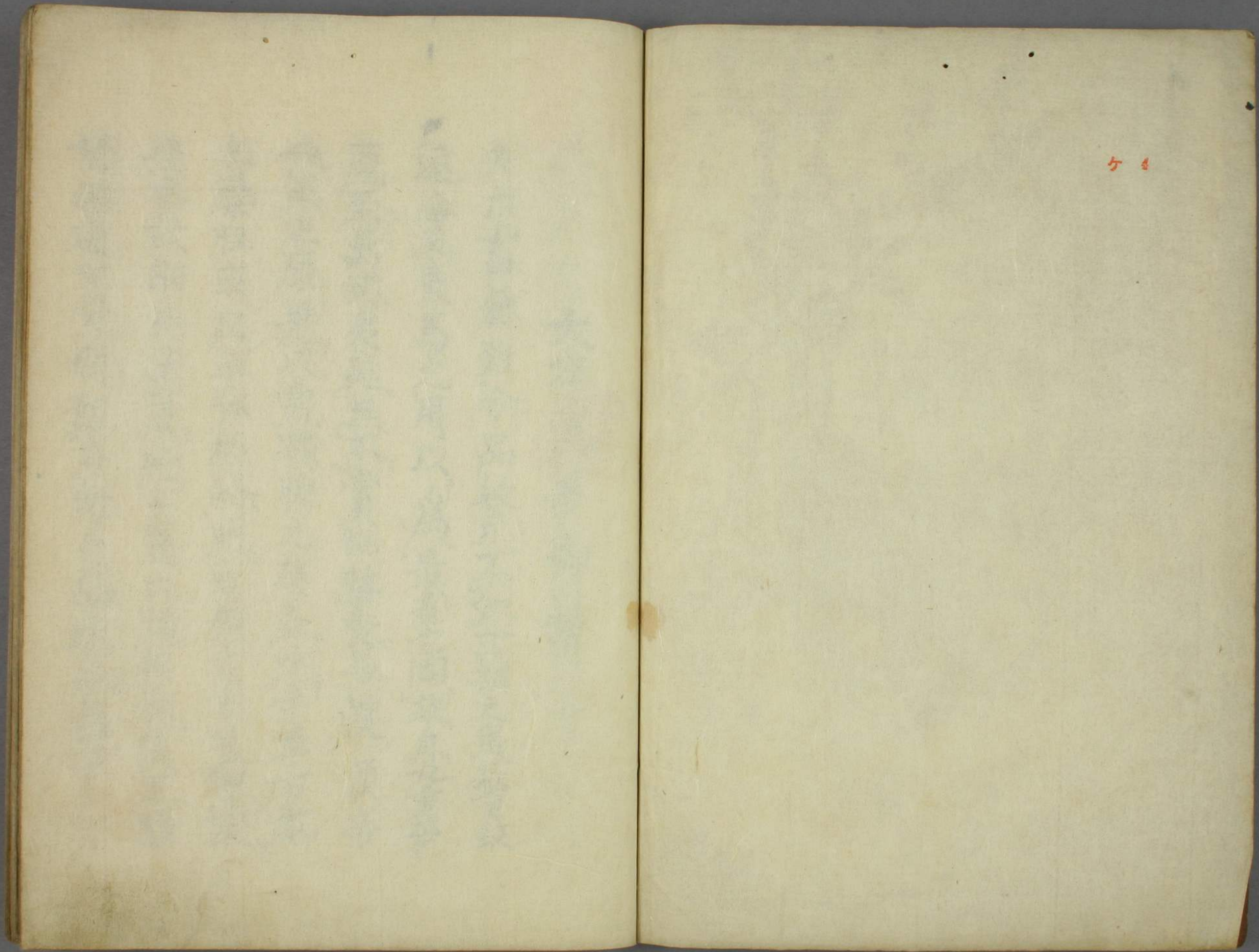


大坪本流善御譜
全

和装本

ケ 5
44
167







大坪流善御譜

夫六畜德雖分品敏不如一驥之用甚重致
 遠每負良馬之用以為最者也因茲自九重
 既至萬諸夷庭無不賞翫救養馬漢順帝
 始養花既是以需臟腑之損益味干草万木
 之藥性或記血脉經絡明白鍼灸灸燻幽位或
 守水穀調和法度極三羸六煩相顏後定駿
 驚超逸形骨斯起自師皇伯樂說傳于于

輿儀長孺記楊子馬拔書陸奧東夷風俗縱
雖能相不能飼無益也雖能飼不能療是羸也能
雖療不能乘有何益兵但奴馬術且可有
手細者也造父者是周穆天子善御也天御
天馬日翔万里或聖城仙境無所不至急緩唇
吻和正度乎胸臆之中執節乎掌握之間內
得中心外合馬志去取道致遠氣口有餘誠
得其術亦云得銜應於轡得口應於手細

應心則不以見目不策驅心閑體正六轡不乱而
二十四蹄之所投無差迴旋進退莫不中節云云
然後車輪外可使無餘轍馬蹄外可使無餘地
沫堂覺山谷嶮原濕夷視之一也窮吾術矣
汝其識之穆天子乘八匹天馬一日翔万里成
聖人所居遊仙之境造父隨之須刻不離焉
或乘硯子骨綴髮甲髮以下效卑陋之質忽
請勝境乃預聖者玄詔之場是信奇萬也

儻同乘馬屬致此妙豈不務乎已而伯樂臣
世相續雖有獸醫之達人不識手綱之術不
得往聖城下詣仙境者也視善惡之有不習
善御乎親進款段制驥駿手綱之心馳也或馳山野
或落岩上追獸着心善鳴之雖無精手繩而
意解口柔於庭門授御而隨心可有精手繩抑
世有惡驥駿愛駕駘輩善惡駿授御之不足
兵骨堅心強故能操實到千里易焉愛弱

進退之易焉骨弱心效故無徑嶮致遠耳
駿驥之事以之推之人心如面各々不同也馬性亦
然兵雖其意迎面得其意而乘則可也乘
馬之術識手綱之本意在操駿驥亦乘之因
不達而好一旦之力有好廉轡新駒煩之有損
是最無吟味也焉世稱馬來輩乘馬數雖不
傳手綱秘訣而矚書一旦之意雖不乘解駿
馬始終之意而風聞名稱而不耻諸賢耳目

是不識道者所致也識道者不然或堅秘而
閉口而不傳其人不傳得亦此道也自是失
道端也或非愛友重故宿習令然運枕首右
之志數奇至太煩傳秘術焉策之妙訣之
斯書勿視異端之輩令制之斯書令右學
易解下也仍有謬誤後之君子改正實為
多幸耳

善御譜註記

善御トハ能馬ヲ治スルト志也秦ノ先ニ造父ト云
ヘル人善御スルヲ以テ周ノ穆王ニ幸ヲ得タリ
善ハヨシト讀メリ御ハ使フ馬ト讀リアラマ馬ヲ乘
シタカヘテ自由ニ吾カ用ニツカフノ儀也馬ヲ行カシ
クシト司トル者ヲ御者ト云御者ハ車ノ上ニシテ六足ノ
馬ノ足ヲ引揃也四六ニ正蹄ヲツニスル也手ノ内ニ六
足ノ馬ノ手綱ヲ持テ糸ヲクニ様ニ馬ヲ會釈也天子ハ

六疋也其下或四疋或二疋也位ニヨリテ馬數有リ後
ニ一疋馬ニ一人乘テ合戦ナス也亦御ノ字ヲ取
字ヲ書ケリ同心也譜ハ相傳テ成テ來ル所乘
術也弓馬ニカキラス諸道ニ譜ハ物也花ノ譜ハ香
ヲ以定規トシテ根本ニタツ子入羊棊也序ハ人ノ家ノ廊
下ニタトヘリ人ノ家内ヘ入ニハ廊下ヲ通テ後ヨリ内ヘ
入也一卷ノ書ヲ知ルモ先廊ヨリ知ル也然レ間序内
ニ凡大畧各心ヲアラハス也序ハ緒也トスリ一部書系

ヲ乱シタル如シ然レハ系ノ筋ヲ尋テ置故ニ序ヲ見ル
一部ノ意ハ系ヲホトクヤウ也亦序ハ次第ノ儀也事ノ
次第ヲ序ニ筈明シアラハス也此外種々沙汰ニ來ル
事此義ニ過ルコトナシ何レノ書ニモ序ヲキマズカ
夫六畜畜德雖令品級繁不如一驥之用

畜類ニ六種有リ雞狗猪羊牛馬是也山林野中
ニ其數難盡其内六ツノアケツハ畜ノ字ヲヤシナ
フト讀リ家ニ養フ所也故ニ是ヲアケ也品級繁ノニ

字ハ品々ノ儀也驥トスハヨキ馬ノ儀也六畜何レトモ
其德品々ニ分レタリト云ヘルヨキ馬一死ノ功用ニ及
ト也カツラ合セテ一ツニシテモ馬ニハシカレト也

堪重致實良馬之用以爲最者也

重キヲヨク戴テ遠キ所ヲ致ス事實良馬
ノ徳用也是ヲ以テ六畜ノ最上ト称スル物也周易ト
云書ニ引重致遠以利天下スリ是則馬徳之譽
メタリ周易ト云書大聖人所作也馬ノ最上ノ用多

ト知リスレ取テ最ノ義也

因茲自九重花厩至萬諸之夷庭無不賞翫救養
馬

馬ハ天下最上ノ用ニ叶ヘル故ニ九重花ノ都御厩ヨ
リ下ハ萬夷中庭ニテモ是ヲ賞翫シテ養ヒ飼ハスト
云々又ナシ救ヒ養也

漢順帝始秉花厩是以需臟腑之損益味子
妙方木之藥性

天下ニ是ヲ賞翫シ養フ故ニ五臟六腑ノ損益ヲ求
テ十物万木之藥性ヲ味ヘテ療治ヲ為ス因茲大唐ハ
獸醫ノ官ヲ賞セラレ九病ハ五臟六腑ノ損益ノ間ニ生
ル儀也臟ハ陰ニトリ腑ハ陽ニル陰ハ寒ニシテ陽ハ熱
也本軀可熱所寒ナレ病ナレ可知本体可成寒所熱
成モ亦病也可熱臟腑ノ寒水如ク成ヲ損ト云可寒
臟腑ノ熱スルヲ益ト云療治ノ損スルヲ益ト云損而
寒熱ヲ平和セシム也干草万木ハ色々様々ノ草木

ノ藥ト成ラセ也其性ヲ味ヘ明テ而馬ノ臟腑ノ損益ニ隨ヒ
ハカラシク可飼也性ハ寒性受タル藥モアリ熱性ノ藥モ
アリ味ハ甘酸苦辛鹹是ヲ五味ト名付此五味ハ臟
ニ通シテ功ヲ成ス也干草万木ト云凡味ヲ知ルニ至テハ
ハニ過ル者ナシ上古ニ神農ト云ル聖王御坐セシニ萬
ノ草木ノ味ヲナメテ毒ト藥トヲ分別シテ本草ト云ハル
書ヲ顯セリ是ヨリシテ醫術ト云々世ニ出來レリ
或記血脉經絡明白鍼灸灸炆之幽位

血脉ハ血筋也脈ノ字ハ血筋ト讀リ血筋ハ天地ノ間ニ
海川江溝アリテ水ヲ流シ通スルニタトヘテリ海川寒レハ
一天下水成也血脉通セセハ身皆血乱シテ死スル
也經絡何レモ脈ヲスヘリ經絡ハ血氣カ一身ニ通シ
テ其身ヲサカリニスル手足ノ動キ働キノ事ハ皆血氣
トノワサ也經ハヨミ子也此道ヨリ血ヲ通シ身ヲ榮花ス
ル絡ハ經ノ側ヨリ出ルヲスヘリ經ハ本也絡ハ枝也
經余リテ流ルヲ毛也經脈十二絡脈十五有リ人モ

馬モ經絡ヲ甲正事所要也白鍼ハ鉄針也白ノ字ハ夏
ノ儀也炆ハ燒也火金ト名付針灸ヲ云幽位トハ針ノ
サス所灸ノアタル所位アルヘキ是ヲ可明也

或守水穀調和之法度

是ハ水ヲ飼ヒ穀ヲ飼フ義也穀ハ百穀ノ惣名也凡
今用ル所五穀トスハ一ニ黍二ニ稗三ニ粟四ニ麥
五ニ稻也穀粟ノ儀也調和トハ調工和ト讀リ水穀以
テ五臟六腑ヲ調行物ナリ惣而生アル者ハ氣ヲ養

リ受テ命ヲ持穀ハ何レノ臟腑ニ入トスニ先胃ノ腑ニ入
胃ノ腑カ請取テ五臟六腑ニ傳ヘアタフル也ソレニツイ
テ上焦中焦下焦ト云々アリ中焦ト云ヘル物ハ胃ノ
中脘ニ有テ上リモセス下リモセスレテ水穀ヲ腐應セシ
ムル也細ナルハ五臟ヲ養ヒアラキ物ハコエトナル飼豆
ナカレ此段ハ大切ノ儀也法度ナクハ不可有法モ度モ
ノリ也法度ハ調和ノ次第ヲ定ル儀也上古聖人ノ是
ヲ計リ玉フ

或極ニ羸六煩相頰而後定駮駮超逸之形骨

羸ハハツカルト讀リ煩ハハツツヒト讀リ或人ノ義裁ニニ
羸トハ筋骨ノ氣ノ身ニワカレタルヲ云也左様ノ義裁ニテモ
可有欲但シ馬ノ相好ニ三羸六煩ノ嫌ヒシ所有ト可
知六煩ハハツノ煩也其數難知ニ羸トハ太平御覽ト
云ヘル書ニ相馬ノ儀ヲ顯リ馬ニ三羸五駮ト云キラハシ
キ姿アリ是等ヲハ一向ニ畧シテ其餘リヲ相スレト云
ヘリ三羸トハ頭大ニメ頸小也一ツツツカレ也背弱シテ

暖大也二ツノツカレ也脛中ニシテ蹄太成ルハニツノツカ
レ也其馬ト大頭緩耳一ノ駕也緩耳トハ耳ノヤク
カナル体也長頸不折ニ行クニ駕馬也短上長下ニ駕
ナリ上頭短ク下首長キヲ云也大體短眼四ノ駕馬也淺寛
薄脾其駕馬也六頰モ三盞ノ類也六種ノ品ハ書ニ
見ヘス駿ハ千里ヲカケル也ツカル事ナキ馬也駿ノ字
ハ疾速也勝テ足ノ早キ馬也駕ハ駿ト不同也惡馬
也下乗ト注セリ超ハ超越ノ儀也自余ノ馬ニ越テ動

キ勸也逸ハ逸物也是モ勝レテ早キ儀也形ハ馬形
也骨ハ筋也形ハ骨筋ニ宜キ所有リ馬ノ善ト惡
トヲ形ト筋骨ニアラハセリ

斯或起自師皇伯樂說

師皇列仙傳ト云ル書ニ見ヘタリ上古ニ黃帝ト云
聖御坐シキ始ノ馬ノ師タル故ニ馬師皇ト云ヘリ黃
帝ヨリ初テ馬ニ乘テ合戦ヲノケタシ天下ヲ治タリト
云ヘリ伯樂ハ馬ヲ能見知りタル者也伯樂姓ハ孫名

ハ陽ト云ヘリ孫陽ト云ル人馬ヲ治スルヲ以テ氏トス伯
樂ハ天ノ星ノ名也其星天馬ヲ司トル故ニ孫陽カ馬
ヲ治スルヲ以テ天ノ星ニ比シテ名付タリ莊子馬蹄篇
ニ伯樂燒之剔之刻之ト云ヘル事アリ天下ノ馬伯樂
一度カハリニハ其德位セリト云ヘリ陸奥ハ日本奥列
也馬ヲ好テ駿奴馬ヲウキマラシメテ漢朝ニ師白王伯樂
ヲ求テ為本日本ハ奥ノ東夷ノ風俗ニクシタル古ナリ
漢土ニテモ馬ハ都ニナシ比皆名馬ハ東ノハテ西ノハテ

北ノハテヨリ都ニ進獻スルナリ

亦有西河子輿明相法子輿傳西河儀長孺長孺
傳茂陵丁君都茂陵丁君都傳成紀揚子阿成紀
揚子阿傳馬接日域盡陸奥東夷風俗

馬接ト云ヘリ出ス也此人能馬ノ善惡ヲ分別而馬ヲ
愛スル法ヲ顯シタリ馬接世上ニ馬ヲ知ル者希成
古ヲ歎メ云天ヲ行ハ龍ニシク物ナシ地ヲ行ハ亦
馬ニシク物ナシ馬ハ是兵具ノ本ナリ國ノ大用也昔ハ

驥有ルハ伯樂是ヲ見知テ則千里ノ足ヲ知テ乘
リ不惑近來ハ馬ヲ知ル者ナシ子輿其法ヲ傳長孺
長孺是ヲ丁若傳之也丁若ヨリ揚子傳ヘ揚子
ヨリ馬援ニ至レリ其法ヲ馬ニ考テ見ルニ驥有テ
多シ作去人ヨリ傳工聞之ハアタリニ見ルニカシ
然レハ影ヲ移シ置之ハ其形ヲ見ルニカス然レハ生レ
タル馬ニ形ヲ備テ見セントスルニ三十二相ヲ備タル馬
ナレタトヘ三十二相ヲ具足シタル馬アリト云レ後代ニ

テ七傳工置事不可有如何セント煩所ニ誅儀氏カ
鞍中帛氏カ口齒謝氏カ唇髮髮老丁氏カ尻中此
數家ノ骨相ヲ傳ヘテ法馬トスヘシ是善馬ヲ見ク
可為本トテ銅ヲ以テ高サ三尺一寸廻リ四尺五寸ニ
馬ヲ鑄テ軼スル也天子則是ヲ宣德殿下ニ置
メテ名馬ノ本トス是偏ニ李氏皇帝ノ銅馬ノ法ニ
ヨル也漢朝モ日本モ馬ヲ愛スル者多ク也
縱雖能相而不能飼無益也雖能飼而不能療是

羸也雖能療而不能乘有何益矣但駕之術且
可有手綱者也

縱ハ馬ヲ能相ストニスト七能飼カレハ其益ナシ韓退
之カ雜說ノ文ニ記セリ一日ニ千里ヲカケル馬常ニ有
物ナレハ是ヲ見知ル伯樂ナキ也名馬アリト云ヘトモ
知人ナクシテ徒ニ老ハル也其故ニ馬ノ千里ノ能有ルハ
一日ニ粟一石ヲ食フ知サル故ニ飼ス飼セハカタラス
常ノ馬ニ同シカラシ古ク願トモ不及千里ノ馬ト云フ

ヲ思ヒヨル人モナシ乗ルニ其道ヲ以テセス策法ニアタラ
ス故馬不隨策ヲ取テ天下ニ馬ナシト云義ヲカシキ
也馬ヲ不知メ馬ナシト云フ不可有此段退之カ忍ニ叶
ヘリヨク馬ヲ見分テヨク馬ヲ飼ヨク馬ヲ療治メ
ヨク馬ヲ可乗愛スレ飼ト療ト相ト乗ト道一ツモカ
ケテハ不可有能ノ字ヲ以テ此序ノ所要トセリ相スル
モ銅モ療モ乗ルモ皆能スル言又不能ハ却テ馬ノツ
カレト可成以上四ツノ口傳習故ニ分別用捨所要也

駕ノ術トハ馬ノ數奇也馬ニ數奇タラン人ハ手細
ヲ枕昔古セスハ不可有

造父者是周穆天子善御也天子御天馬日翔万
里或聖城仙境無所不至

周之世ニ造父ト云者有キ周ノ穆王ノ御者也造父カ
師ヲ秦豆氏ト云造父初メテ秦豆氏カ許ヘ行テ馬ヲ
習ハント云師弟ノ契紂ヲナシテサリヌ然レモ秦豆氏
三年ニテ造父ニ教ル事ナカリキ造父弥師弟ノ契

紂ヲ不違メ朝夕夫公不怠或時秦豆氏造父ニ告テ
曰右ノ語ニ良弓ノ子必ス先ツ為箕良治ノ子必ス先
為表トイヘリ汝馬ヲ習ハントナラハ先ツ趨フヲ知ハシル
事昔カ如クニシテ六ツノ轡ヲ持六ツノ馬ヲ可造父如教
可勤ト云是以テ豆氏木ヲ立テ除キテ傳フ足ノ
作リヤウ其上ヲ歩ム様ニ拵テ其上ヲ履テ行ニ趨
走往還スルニ少ノ子細モナク平地ヲ走ルヨリモ猶安
シ造父ニ是ヲ習ハシム造父三日ノ内其ハワサヲ學ビ

盡つ秦豆氏手ヲ拍テ嘆メ何聖敏ナル人ノ難シト云
所唯三日ニ學ビ得タリ日裏ニ汝カ行程足傳テ心
ニ可相應是ヲ御ノ道ニ推テ可知轡ト銜トノ間齊輯
ニスヘシ轡ハヲモカヒナクテハ手細也絲ノ字ニ車ノ字ヲ
カケリロヲ書フハ馬ノ口ヲトムル物也銜ハ今ノ轡也馬
ノ口中ヲ動スルモノナリ行ノ字ノ中ニ金ノ字ヲ書リ金
ヲ口ニ含マセテ馬ヲ制シ行シムル至哉ナリ
急緩唇吻之和正度于胸臆之中而執節于掌

握之間內得中心而外合於馬志云云

此文ハ秦豆カ造ルニ傳ル所ノ秘術也又ハ心唇吻ノ和
トハ馬ノ口ニ當所ノヤハラキ甲有トノ儀也和ハ不弱不
強強ト弱キトノ二ツノ間ノ中道ヲ指テ也和ハハラキ
讀リ馬ノ心ヲヤハラクル事唯吾カ手ノ内ニ有急緩ニ
スト云ハ手ノ内ニ心ヲ付テ或ハ急ニ引或ハ緩ニ引緩
急トノ間ヲ以テアイシラヒ可乘唇ハ口ヒル也口ト云ハ
トノ儀也吻ハ口ヲキト讀リ口ノ角ヲ云也角口可成

乘馬ノ法度ヲ胸中正ク持テ裡拍子ヲ手ノ内ニ
可取内ニ法度ヲ得テ外ニ馬ノ志ハ内ニ法度ヲシ
テハ馬心不隨馬ノ志ニ合フ故ニ進退ニ繩中ヲ履カ
如シ旋曲モヨク規矩ニ中也旋曲ハ馬ヲ廻ス義也規
トハ圓キ形也輪ツクルノ義也矩ハ方也馬ヲ折テ手
リ折ツ廻シツ自由ニスル也
取道致遠ト氣力有餘誠得其術ハ心習成ニ味
是モ亦秦豆カ造父ニ傳ヘシ心也教ノ如クニスルカ故道

ヲ取ルテ遠キヲツイタシテモ馬ノ氣力猶有餘也誠ニ
其秘術ニアラスニハ如此ノ言アラシヤ千里ヲ翔テモ足
草卧ス猶亦千里ヲカケラント思フ心有是亦乘手
ノ威德也

亦云得於銜應於轡得於口應於手細應心則
不以見目不策驅心閑體正六轡不亂而二十四蹄
之所投無差廻旋進退莫不中節云云
亦云下八秦豆氏造父ニ秘而示所ノ文也銜ハ手繩

ナリ響也響モ亦手綱也銜馬口中看響モ音カ
手内看相應セハ不可有衆馬極意此ニ可有
響ト手綱ト相得タルニアラス是ヲ手ニ取テ相應
スルノモニアラス正シク心得テ所要也是モ手綱ノ
次第ヲ顯セリ第一銜ヲ馬口ニ當ル所第二銜ヲ
手綱ニ仕付ル所第三手綱ヲ手ニ取所第四上三
ノ品ヲ心ニツミテ相應ス也手綱次第心ニ相應シタ
シハ目ヲ以テ馬ノ足ヲ見サシ氏策ヲ取テ打サシ氏馬ノ心

静ニ馬躰正シク六疋ノ手綱不乱メ四六二十四蹄ノ踏取
一トメ違フナシ行セ退モ折モ廻スモ其節ニ不當ト云
支ナシ節ハ程拍子也車鈴ヲ付タルカ拍子ニモ合
フ如ク馬ヲヤル支也一疋ノ馬ニ乘サハ響ノ拍子足音
チカハヲカシキニ六疋ノ馬心ニツミテ足ヲヒトシクテ不
早不遲毛頭違フ支ナシ節ニ當事所要也然レハ
手綱ヲ心ト相忘スルハ自然ト拍子ニ當ル也馬ノ極意
口ニ有ル一可知一疋ノ馬ニ六鏡有り是ヲ以テ乗方ノ

便ニスヘシ造父カ習フ所ハ六疋ヲ一ツシテ六ツノ手繩
ヲ手ノ内ニ分テトリアイシラヒシ又二十四蹄ヲ一手ニ
調ル事口内ノ秘術妙ト云ツヘシ

然後車輪之外可使無餘轍馬蹄之外可使無
餘地未嘗覺山谷之峻原濕夷視之一也窮吾術
矣汝其識之

上ノ心ハ車ノ輪ノ外ニ跡ナシ馬ノ蹄ノ外ニ餘地有間數
ト也如此レハ路廣ヲ願ヒ道狹ヲ不可嫌山谷ト云ヘハ

皆一ツニ見也吾道術ハ是ニ付タリ是ヲ能可知也
穆王乘八疋之天馬曰翔萬里或至聖之所居亦遊
仙人之境

穆王ハ周ノ王也天馬ニ乘テ一日ニ万里ヲカケテ或聖人
ノ所居ニ至リ亦ハ仙人ノ境ニ遊ヘリ此時八疋ノ馬ニ乘レ
リ爰ニ天馬ト云ヘルハ駿ノ事ヲ云也ハ駿トハ一ツニハ
絶地ト名ツク此心ハ其足不踏地ニツハ翻羽ト名付ク
飛鳥ヨリモ早キ也三ツハ奔霄ト名付夜行一萬

里也四ツ六越影ト名付目ヲ逐テ行ニ依テ也五ツニハ
踰輝ト名付毛ノ色光リカヤク故也六ツ超光ト名付
一ツノ形ニ十ノ影有ル故也七ツ騰霧ト名付其心ハキ
リヲ踏雲ニホリハシル故也八ツ挾翼ト名付其身
中ニツハサ有テ飛行自在成故名付タリ以上八足也
此名其書ニヨリテ断有ト可知聖城トハ黃帝宮
ヲ見玉ヒシ也也黃帝其首四海遊テ崑崙山ニ登
リテ雪ヲ越テ其上ニ宮ヲ作シテ望メリ穆王駿

乘テ宮ヲ見ル也仙境ト云ハ仙人ノ所居也是七崑崙
山ニテノ也也西王母ト云ル仙人ニテアタリニ衆會メ遙水
ノ邊ニテ酒宴セラレ也西王母穆王ノ爲ニ謠ハ王七
是ヲ附ラレト也西八日入所ニテ極メテ飯リ不至ト
云所ナク至レリトハ此義也朝ニ日本ニ有テ夕部ニハ
唐土ニ至ラシモ唯心ノ終也

造父隨之須刻不離焉或乘硯子骨緞髮甲
髮以下效卑陋之質忽詣勝境乃預聖者玄

詔之場是信奇萬古也儻同乘馬屬致此妙豈
不務乎已而

須刻上須更ノ儀也造文御者ト云ハクモ穆王
不離硯子骨八百會ノ邊ノ骨也髮老甲髮ノ鬚根
ノ髮也以下放早陋トハスクレテ賤キ姿也勝境ハク
レタル境地ノ事也聖者トハ黃帝ノ義也古ノ王ハ唯
ニ非ス皆聖人ノ位也玄詔ノ字不審有リ玄ハ幽遠神
妙ノ儀也ト注セリ詔ハ詔ニ同シカタルト讀ム字心ハ聖

人奇妙不思議ト云述レル所ハ行事ハ穆王馬云
カレシ德也釋尊靈鷲山ニテ法華普門品ノ説キ
王ノ時穆王天馬ニ乘テ會場ニ至リ二句ノ偈ヲ授カ
ラント云古又有ルハ其時モ造父穆王ニ隨テ妙經聽聞
セシ然ラハ玄詔ノ二字ハ的然ノ文也猶可尋信ニ奇
一カ古トハ昔モ今モ未ノ世モ亦モ有間敷ト云義也奇
コトハ珍敷ト云義也賤キ身ノ至ル間敷取ニ至ル事ハ
皆乘馬ノ德ナレハ馬ヲ勤テ秘旨古クセテハ叶間敷也

馬ノ威徳ヲ顯ハシカク爲ニ周ノ穆王ヲヒキ書ク也此
時ハ一疋馬ニ乘ニ非スノコ

伯樂臣世相續雖有獸殿酉之達人不識手綱之
術不得往聖城下詣仙境者也視善惡之齋
豈不習善御乎親進歎段制騏駿手綱之心馳也
伯樂ハ馬ヲ療治ス代々相續ノ獸醫曾スルニ達人ナレバ手
綱ノ術ヲ不知カ故ニ聖ト仙トノ境界ニ至ル者又ナシ馬有
ト云ハレ乘サレハナキトノ義也視善惡之府ト論語書

言言葉也タトハ人ノヨキナリ又シ見テハ吾モ嗜ミ其ハ人ニ
同カラン又シ思ヘトノ義也左様心懸有シ人ハ善御ト
云事不習又叶フ間敷也歎段ハ疋ナハタラシマ馬也騏駿
ハ疾足ノ名馬也ヨキ馬ヲ進メテ強キ馬ヲシタカケル善
御ノ譜ハ人心馳テ百物也心馳ト見ルカ面白キ也手綱心
ヲ以テ馬ヲ進メ馬ヲシタカユルノ儀也

或馳山野或落岩上追獸着心善鳴足雖無精手
繩而意解曰柔於庭門授御而隨心可有精手綱也

是ハ手綱ノ次第ヲ顯セリ山野ヲ馳岩上ヲ落シ鹿兔
ヲ追ハニ馬心ヲ付鞭鏡ヲ合セテ駒ノ足ヲ鳴サシ又ハ
精キ手綱ヲ知り用ル古又ナシト云フ凡自然ニ馬意トケ
口モ可和庭ノ間ニテ授御ニ和進ニ馬モ若志ニ隨テ
餘事モナク足ヌク事モナカラシ又ハ精キ手綱ヲ不
知而ハ乘間敷義也庭乘ヲ大事ニスル物也口傳可有
精ノ字ハ精選ノ義也

抑世有惡驥駿愛駕駘輩善惡駿授御之不足矣

世上逸物ノ名馬ハ過物ト名付テ是ヲ惡テ乘間敷ヤ
ト患ヒワサト駕駘ノ弱キ馬ヲハ心ヨキ馬ナリトテ是ヲ
愛ス駿驥ノ馬ノ惡キニ非ス其人精キ手綱ヲ不知授
御スル手ノカク不足故也抑ト前ノ云々又ヲ押テ又新
敷云所ニ用ル詞也往來ノ文章モ毎々片言ハカリ也
骨堅心強故能操實到千里易焉愛弱進退之
易焉骨弱心效故無徑嶮至遠耳駿驥之事
駿驥ノ馬ハ骨堅ク心勝レタレ故ニ當坐乘リ惡キ様ニ

覺レ氏能クシテハ足ホトケテ口加キ千里ニ可至弱馬
ヲ寵愛スル事昔カキ叶テ馬ヲ進退スル事易キニ
ヨリテ也能様ニ似名氏骨弱ク心ヲトレルヨリテ惡所
岩石ニヨクヘス遠路ニツカレテ草即ルハ其益ナシ
以之推人心如面各不同也馬之性亦然兵雖其意
迎面得其意而乘則可也乘馬之術識手綱之
本意且有操駿騏
是ヲ以テハカルニ人ノ心ハ人ノ面ノ如不同幾千万人有上云

ハ氏同心ナルハ其面ノ如也直其如ク馬ノ心性モ不同也
馬コトニ各別也ト云ハ氏其心ヲ求テ乘シハ其事
ナシ馬ヲ乘ル秘術手綱アヤトル本意ト云事ハ心ツヨク馬
ヲシテハテ心トケ足ホトクノ様ニ乘ントスル儀也操ルトハ
シテハルト讀也亦アヤトル氏讀リ強物ヲモミヤハラケシ
ナヤカニナス心也馬口心ヲ以テハカルヘシ操駿騏ト讀
メハ一向心モ替也操駿騏ト云セテハ手綱心ニ不叶心得
可有物也

亦乘之因不達而駢一旦之力有好鹿轡新
駒煩之有損是最可吟味也馬

馬乘ト称セラル者心手ノ内鞍鏡等ノ達セサル言
リテ一旦ノカヲ頼ムタニ鹿轡ヲ好テ乘ルコト有リ鹿轡
ハ角ハ三片ハニ等ノ儀也シタクシテ乘ル古也新シク駒馬
ノ轡ヲ受ル支ヲサハ習ハスニ是ヲカケテ乘ルヨリテ新駒
煩テ一旦ハ乘ラレ様ナレトツメテハ馬ノ口損メ弱口成
痛シク口片口等種々曲出來テ馬ノ損スル事アリ

此段尤可吟味々々トハモテアソヒアチワフ也口ノ心ヲ味
ト也

世称馬乘北軍乘馬數雖不傳手綱之秘訣而馭馬
偽一旦之意雖不乘解駿馬始終之意而風聞名
称而不耻諸賢之耳目是不識道所致也識道者不然
世間ニ馬ヲ乘ト号メ廻ル者ハ馬數ヲ乘テ手綱ノ秘訣
不傳ト云ハ氏馬ノ心ヲ一旦スカシ出メ會釈皆馬ヲタラシテ
乘也是ハ駿馬始終心ヲ乘リホトク事ナシ唯上度ヲ操リ

極意トス也然レハ其乘人杖ハ一物ノ乘手也天下ニ亦一
人トモ其数モ有間敷ト風聞シ世上ノ小童部ヲ多クカシテ
世ヲ渡ルイトナシトセリ諸賢古老人ハ傍ニ有テ是ヲ見
是ヲ聞テ手ヲタメキテ然レ不知是併乘馬ノ道ノ真儀
有事ヲ不知者ノ所行也道ヲ知者至リテ更ニ不如此
或堅秘而閉口而不傳其人亦傳得六亦此道也自
是失道端也

道ヲ知ル人ハ堅ク此道ヲ秘メ口ヲ閉テ人ニ向テ不語類

回カ愚ナル如ク有物也一物ノ名称ニ風聞ス者類ニ非ス
此道ヲ傳ヘ可殘人ヲ得サレハ却テ不傳也若亦此道ヲ
傳ヘキ器量ノ人有ヘキ惜ミテ不傳モ亦此道ヲ失フ也
其人ヲ得テ傳ヘスハ有ヘカラス

或非愛友重敬宿習令然運枕言言之志數音至
太須傳秘術焉

愛友トハ睦ク中ヨキ知音也重敬ハ勝レタル利根久也
一ト云ハ十ノ理ヲ悟ル人也宿習トハ久シク習タル人也

縱ハ十年モ十年モ此道ヲ心ニ掛テ罔子ニ習シ人ニ也
个様ノ人ニ本ヨリ非可殘秘術也縱亦左様輩非
凡此道數奇人ニ勝レタラン人ニ秘術ヲ傳ヘント也數
奇ノ程ヲ知ル人ハ枕昔古ノ志ヲ運フヲ以テ可知凡諸
道ニ師有弟子アリ枕昔古ノ志ヲ運テ師弟ノ道ヲ
盡サズハ不可有志ノ至テ強ニ非メハ如何トモ其真奧
儀ニ至シ事ヲ專ニス所志ヲ運ニ有ノミ數奇ノ太々
至レルニ非ハ志ヲ運フ事有ヤ此上ハ數奇ニ越タル

ナシ非愛友ニ重敏宿習ト云凡數奇ニ至テハ可傳秘術也
不可疎

崇策之妙訣之斯書勿視異端之輩令制之斯
書令後學易解下也仍有所謬誤右之君子改
正實爲多幸耳

崇策トハ鞭ヲ廻ス也馬ヲ能進退スル義ナリ其妙所ニ
至テハ此善御譜ニ盡シタル也妙トハ不思議名也詞ニ
モ難述手ニモ難討奇特神變ノ所ヲ妙ト号ス異端ノ

輩ハ他流ヲ習フ物ナリ當流ニ替ル故ニ異端ト是ヲ云
ヘリ今此書ヲ作り置ク心ハ後世ノ馬ヲ學ビ心者見
セテ此道ヲ悟リ知センカ爲也但シ此書ニ誤ル所有ラ
後世成トス氏馬ヲ知ル君子有テ改正サハ此書ヲ作
リシ人多幸タラントナリ物知リタル人ハ君子有徳ノ位
ニヒトシキ故ニ君子トスヘリ君子ニ在位ノ君子有徳ノ君
子有リ自余ノ書ニ於テハ差別有事也

右者古來之術國忠入道心持好玄數年之
以功力註此卷門人能々廻心可有る乘者
也

當流宗師

迎來流

鹿嶋流

日本武尊

負純親王

八幡太郎

六條判官

湯山入道中原

義家

爲義

玄性

大坪流

大坪式部大輔

廣秀

村上加賀守

永幸

齋藤備前守

国忠

齋藤安藝守

好玄

齋藤備後守

忠玄

齋藤齋宮頭

辰遠

丹列住僧了慶坊

齋藤求馬

辰光

齋藤 二王 稅

定易

大坪本流

久保田宗順入道

弘道

久保田多忠

安永九庚子年

三月

藤原弘隆

五

三月

安次久其子

三瀬丸助殿

久保田久其

久保田久其

久保田久其

五

