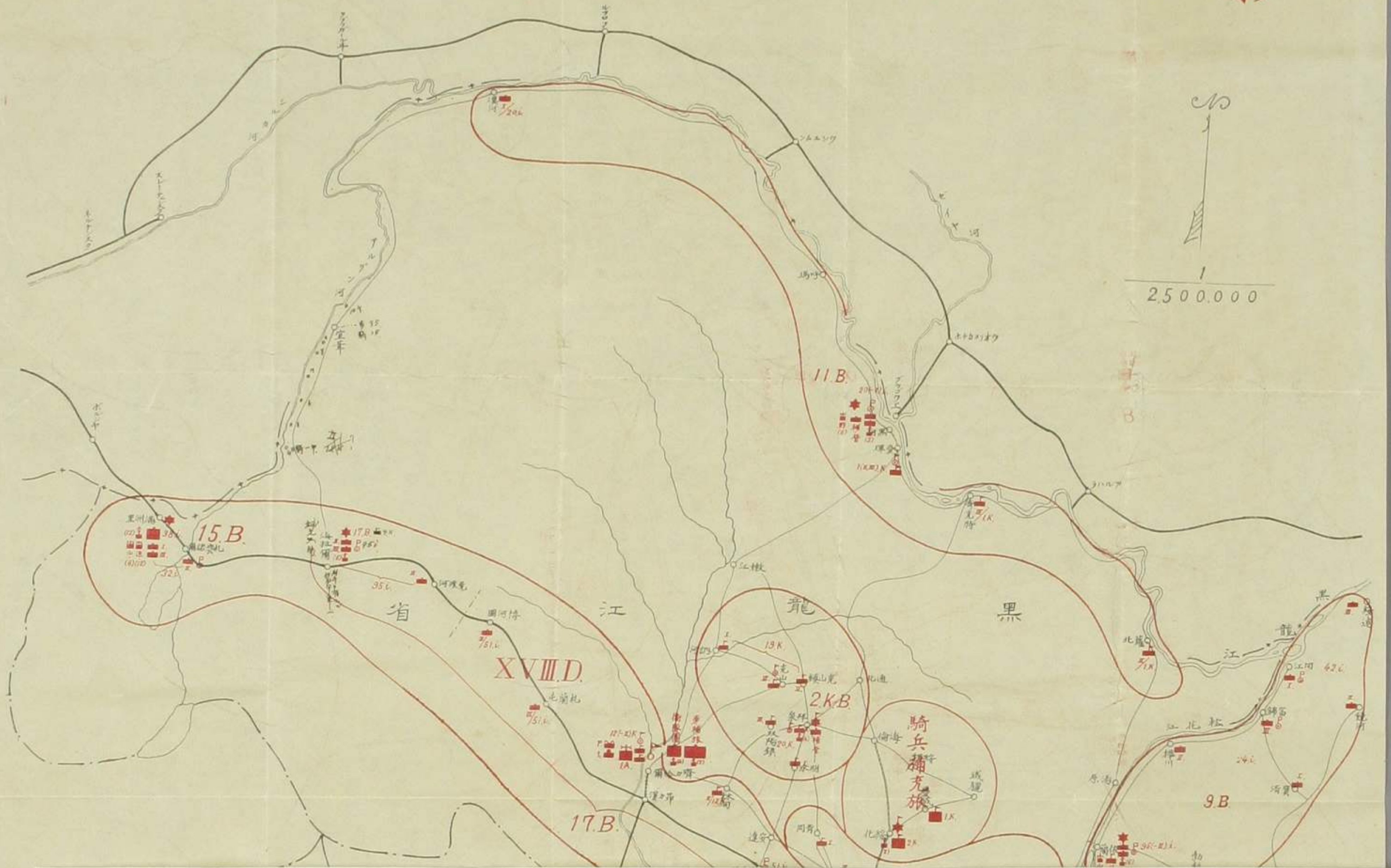


# 東三省駐屯支那軍隊位置要圖

(昭和二年五月盡日調)

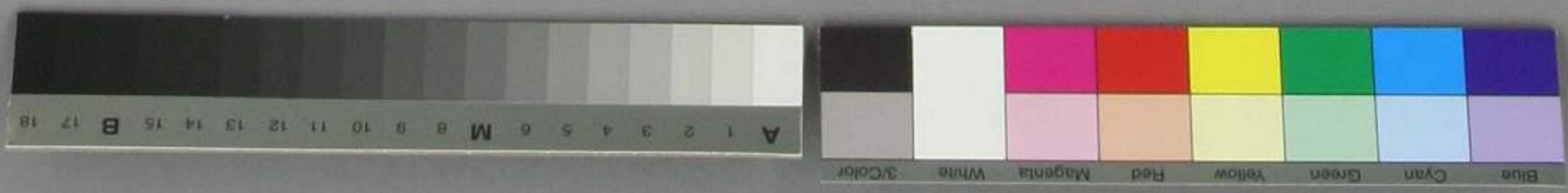
秘



奉天省軍隊										龍江省軍隊										吉林省軍隊										林省軍隊									
第一師團司令部 師長 王之祐										第二師團司令部 師長 何鳳岐										第三師團司令部 師長 劉連玉										第四師團司令部 師長 孫連仲									
第一旅 旅長 王之祐										第二旅 旅長 何鳳岐										第三旅 旅長 劉連玉										第四旅 旅長 孫連仲									
第一營 營長 王之祐										第二營 營長 何鳳岐										第三營 營長 劉連玉										第四營 營長 孫連仲									
第一連 連長 王之祐										第二連 連長 何鳳岐										第三連 連長 劉連玉										第四連 連長 孫連仲									
第一排 排長 王之祐										第二排 排長 何鳳岐										第三排 排長 劉連玉										第四排 排長 孫連仲									
第一班 班長 王之祐										第二班 班長 何鳳岐										第三班 班長 劉連玉										第四班 班長 孫連仲									
第一排 排長 王之祐										第二排 排長 何鳳岐										第三排 排長 劉連玉										第四排 排長 孫連仲									
第一班 班長 王之祐										第二班 班長 何鳳岐										第三班 班長 劉連玉										第四班 班長 孫連仲									
第一排 排長 王之祐										第二排 排長 何鳳岐										第三排 排長 劉連玉										第四排 排長 孫連仲									
第一班 班長 王之祐										第二班 班長 何鳳岐										第三班 班長 劉連玉										第四班 班長 孫連仲									

東三省駐屯支那軍隊重要職負表  
昭和二年五月盡日調  
關東軍參謀部

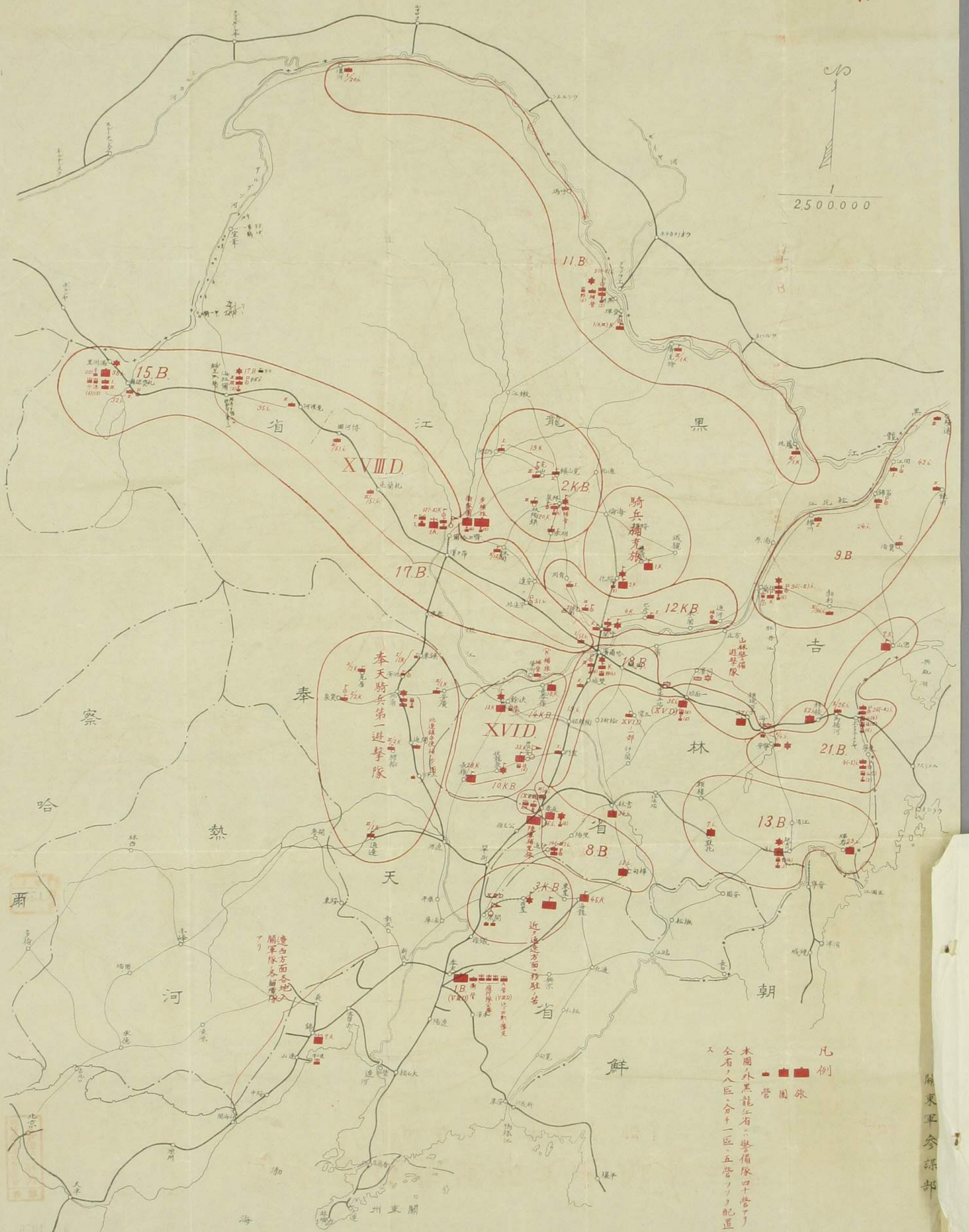
雨



# 東三省駐屯支隊位置要圖

(昭和二年五月盡日調)

秘



凡例  
 ■ 營 國 隊  
 本圖外黑龍江省に警備隊四十營あり  
 全省に八區一分一區五營ありノ配置

關東軍參謀部