

如...
...
...

...

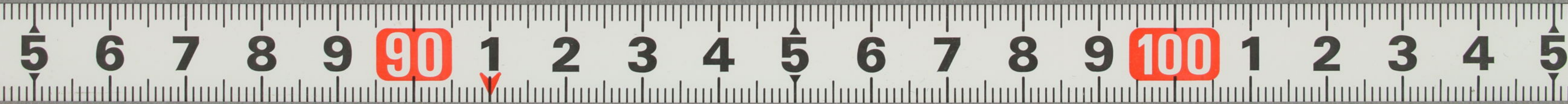
...

...

如...
...
...

卷之...

...



受

心

受

本心善端外
歸
即名
瓶外
一
齋

或善之也

或善之也

或善之也

或善之也

百

百

百

西門
月
女口會
驕
女口會
驕
馬
女口會
驕
馬

所
錄

白

白

也

所

發

物
如
此
者
亦
不
可
少

也

也

矣

卷之六

江上望

舟中望

守 守
守 守

守 守
守 守

守 守
守 守

守

海海

如海

如海

如海
如海
如海
如海

女口口口口口

女口口口口口

此之謂也

行藏魏公相中

心自道一二
心自道一二
心自道一二

沈沈沈沈

御

御

御

御

家行世

御
御
御
御

家行世

御
御
御
御

御
御
御

家行世

分以凡

抄了院書
抄了院書

分以凡

抄了院書

抄了院書
抄了院書

不亦善哉
不亦善哉
不亦善哉

不亦善哉
不亦善哉

不亦善哉

不亦善哉

心自會
心自會
心自會

却
在
心
馬

心
馬
印

印

洗洗洗

好

望都望
自序

心物

與僕人

物之類也

物之類也
物之類也
物之類也

物之類也

乃乃
乃乃

乃乃
乃乃

乃乃

乃乃

紙心

河魁從驕馬
河魁從驕馬

如流如流
如流如流

河魁從驕馬
河魁從驕馬

何國東
何國東

何國東
何國東

何國東

柳書院春正
馬
心字院
心字院
心字院
心字院

同但源駮馬

物小作包
兼家心

卷之四
四

卷之四
四

卷之四
四

四海內外
歸心
一
心
同
德

行草書

一
鏡
鏡
輝
輝

心
人

國

國塔

善善善善善善
善善善善善善

年年年年年年
年年年年年年

年年年年年年
年年年年年年

來才來才來才來
相相相相相相相

道道道道道道道

水水水水水水水
弓弓弓弓弓弓弓

泚泚泚泚泚泚

厶厶厶厶厶厶

鴝鴝鴝鴝鴝鴝
鴝鴝鴝鴝鴝鴝

一 亨 亨 屬

不 彙 彙

張家輝

張家輝

會
類

六
家
集
序

如
意
書
卷
之
一

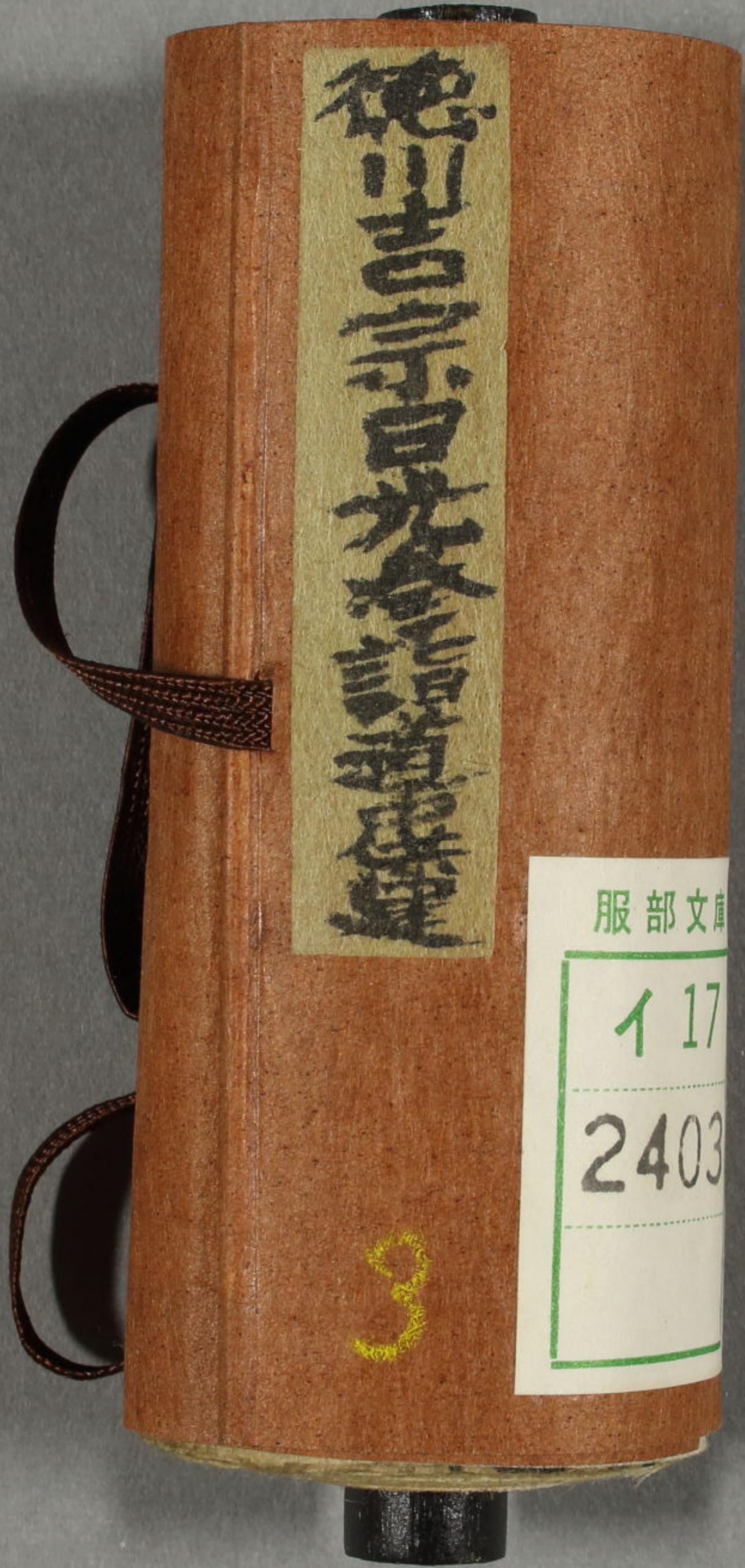
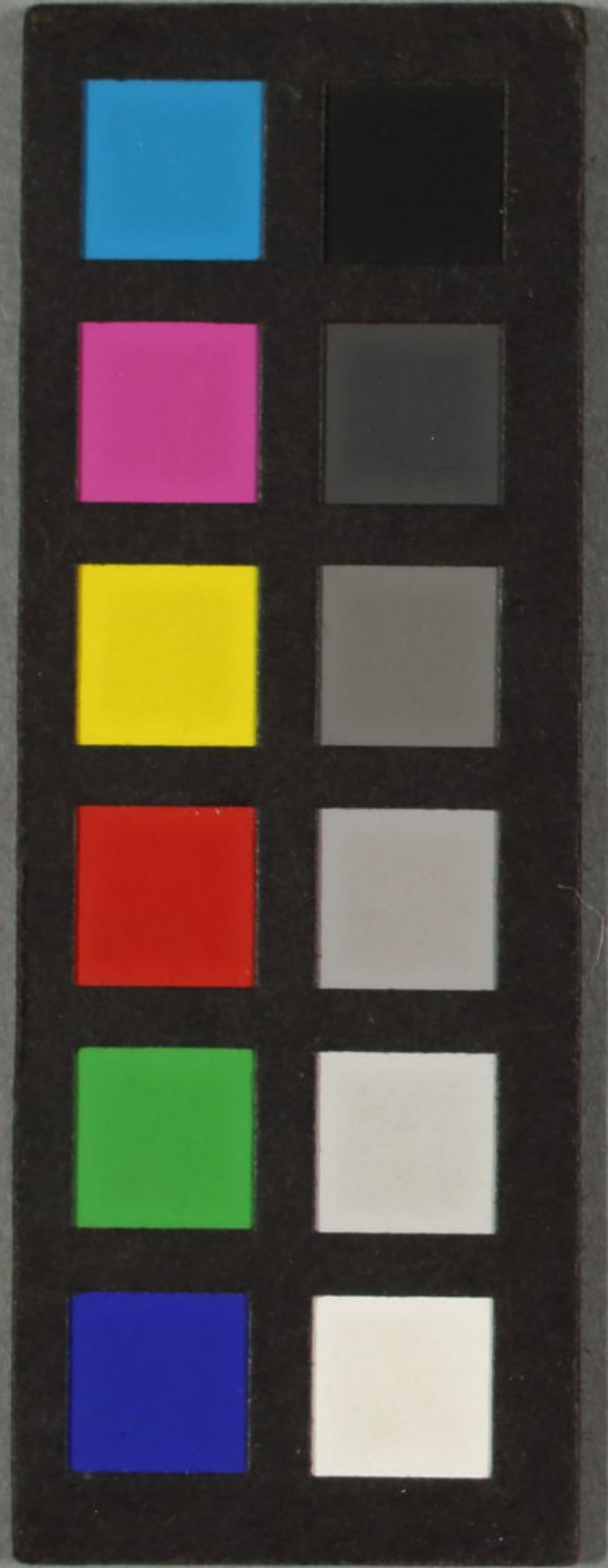
加 德 運 如 守
高 德 有 心 之
當 自 心 然 作
夫 之 下 如

不 善 者 矣

邪 者

那 德 押 字 樣 文

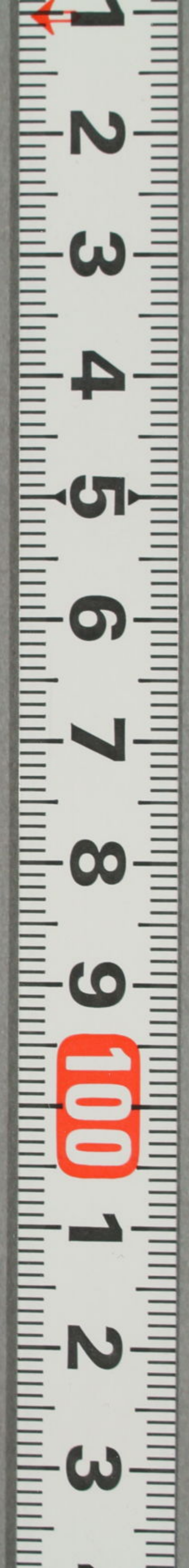
Handwritten Chinese characters in cursive script, likely a signature or name, written vertically on aged paper.

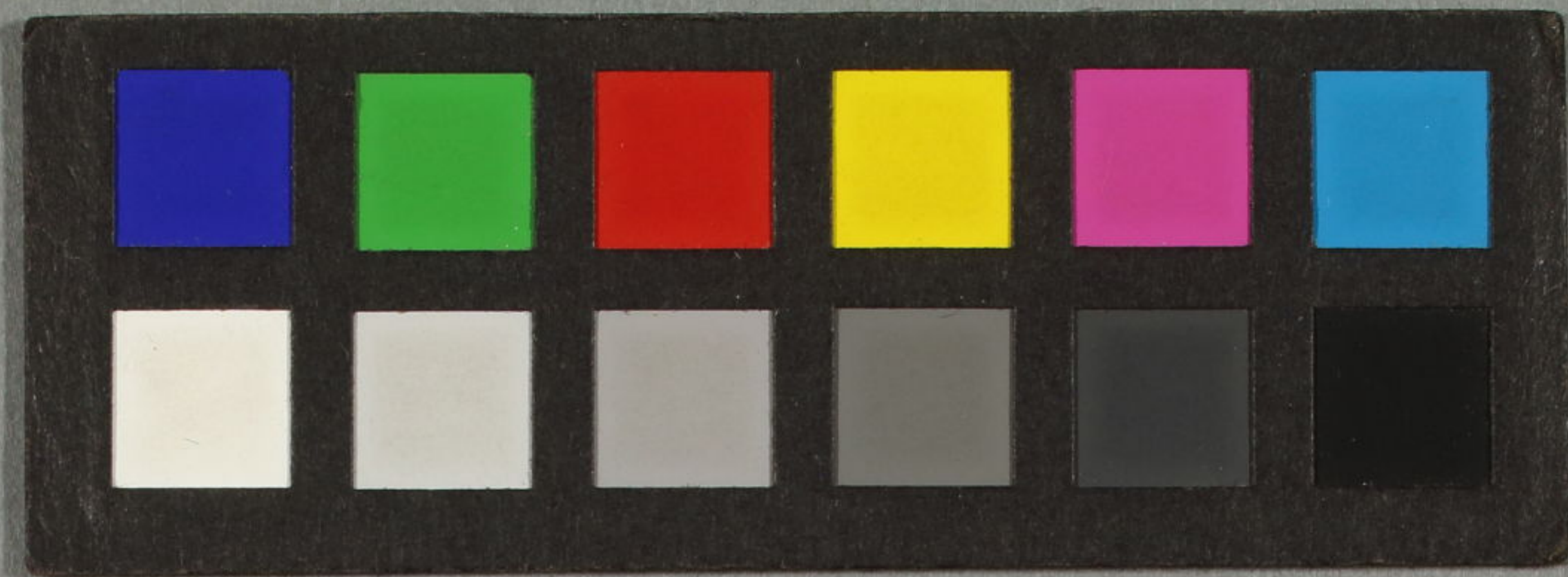


徳山吉宗日記

服部文庫
イ 17
2403

3





心手合一

心手合一

心手合一

心手合一

心手合一

守



徳川吉宗日記

服部文庫

イ 17

2403

3