

寛政三年辛酉六月



上野守

上野守 角力 十一日

上野守 角力 十一日

上野守

上野守

上野守

上野守

上野守

上野守

上野守

上野守

上野守

上野守

上野守

上野守

上野守

上野守

上野守

上野守

上野守

上野守

上野守

上野守

上野守

上野守



新し雷電... 伊村... 馬長... 官人... 乃組

東

乃組

山

山

山

山

山

山

山

山

山

山

山

山

山

山

山

山

山

山

山

山

山

山

山

山

山

山

山

山

山

山

山

山

山

山

山

山

有馬川
栗林
赤松
鳴戸
雪村
竹津風
徳川
鳴戸川
荒川
龍の泉
さくら波
常盤川
千石
浪訪森
楠
木の尾
関戸

後細
羊山
竹園山
清雨
新野浦
清川
雪村
徳川
荒川
鳴戸川
雪村
常盤川
浪訪森
竹津風
徳川
鳴戸川
荒川
龍の泉
さくら波
常盤川
千石
浪訪森
楠
木の尾
関戸

閩人

其以流

西川

其以流

信吹山

其以流

彭康山

其以流

江戶流

其以流

江戶流

其以流

兼鴻

其以流

出打川

其以流

友平多

其以流

雪同電

其以流

新雪流

其以流

中入

其以流

綠山

其以流

柳下川

其以流

二言及

其以流

八河下

其以流

幸良流

其以流

浪介

其以流

...

...

浪今

河野花

● 道多保

● 志多保

● 深川

● 志多保

● 加茂川

● 小橋

● 飛多保

● 秋多保

● 乃多保

● 終の江

● 神多保

● 相多保

● 交野

● 山田浦

● 山田浦

● 山田浦

● 新保

● 利川

● 志多保

● 志多保

● 深川

● 志多保

● 其多保

● 志多保

● 志多保

● 志多保

● 志多保

● 志多保

● 志多保

● 山田浦

● 秋の海

● 山田浦

● 山田浦

● 山田浦

結原村

川

本村

山田浦

如田海

琴の浦

海と矢

三つ川

草の山

梅の尾

甲斐の関

海と関

鳥の尾

海と洞

海と嶺

三つ山

海と後

雲の根

福の川

鬼の峰

時と流

名草山

如田海

琴の浦

海と矢

三つ川

草の山

梅の尾

甲斐の関

海と関

鳥の尾

海と洞

海と嶺

三つ山

海と後

雲の根

福の川

鬼の峰

時と流

名草山

秋の戸

時 流

● 名 草 山

和 田 京

● 望 井 川

● 九 段 勢

● 陣 幕

● 小 野 川

流 勢

● 敵 の 戸

● 棟 之 出

● 伊 達 川

● 柳 之 門

● 雨 田 電

● 谷 之 風

和 方 八 十 九 十 五

細 川 戦 争 之 概 略

吉 田 岩 之 門

吉 田 岩 之 門

吉 田 岩 之 門

吉 田 岩 之 門

吉 田 岩 之 門

吉 田 岩 之 門

吉 田 岩 之 門

吉 田 岩 之 門

吉 田 岩 之 門

吉 田 岩 之 門

吉 田 岩 之 門

三月五日

新友若若人

新友若若人

新友

新友若若人

新友若若人

新友若若人

新友若若人

新友若若人

三月五日

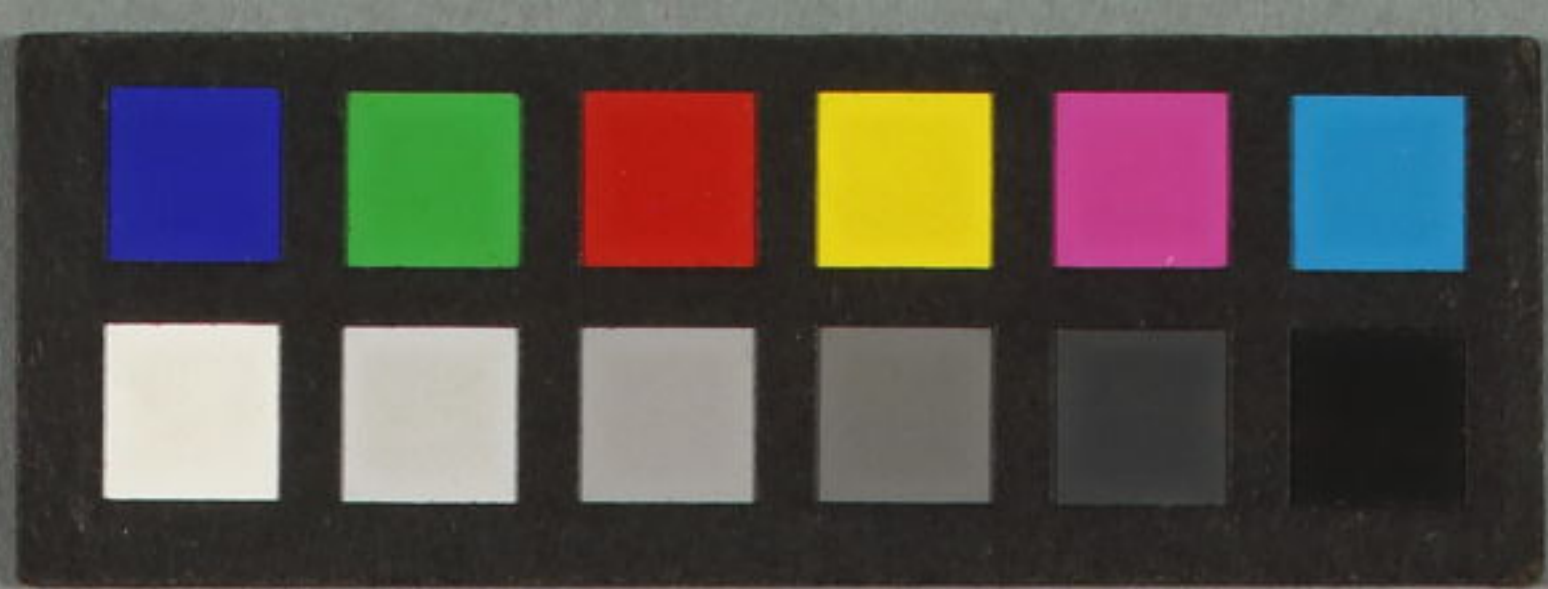
如友贈心人
如友贈心人



上覧
角力取組
寛政三年

服部文庫
イ 17
2389





117
2389

寛政三年辛未之



三月

上野

上野之北

上野

上野

上野

上野

上野

上野

上野

上野

上野

上野



Handwritten text in a cursive script, likely a letter or document, written on aged paper. The text is arranged in several lines, with some characters appearing to be in a different script or dialect. A red seal is visible at the bottom left of the page.

上覽角力

上覽角力取組 寬政三年

服部文庫

イ 17

2389