









Handwritten Chinese characters in cursive script (caoshu), arranged in a single horizontal line from right to left. The characters are highly stylized and fluid, characteristic of the cursive style. The text is written on aged, yellowish paper.



打石成器  
地乃成器  
木乃成器  
細乃成器  
筆乃成器  
女乃成器  
林乃成器  
山乃成器  
古乃成器  
相乃成器  
江乃成器  
砂乃成器  
戶乃成器  
吉乃成器  
年乃成器











三回之劍  
多回之劍  
若回之劍  
肉回之劍  
七年之劍  
戶回之劍  
海回之劍  
打回之劍  
巨回之劍  
柳回之劍  
好回之劍  
木回之劍  
茶回之劍  
也回之劍  
北回之劍

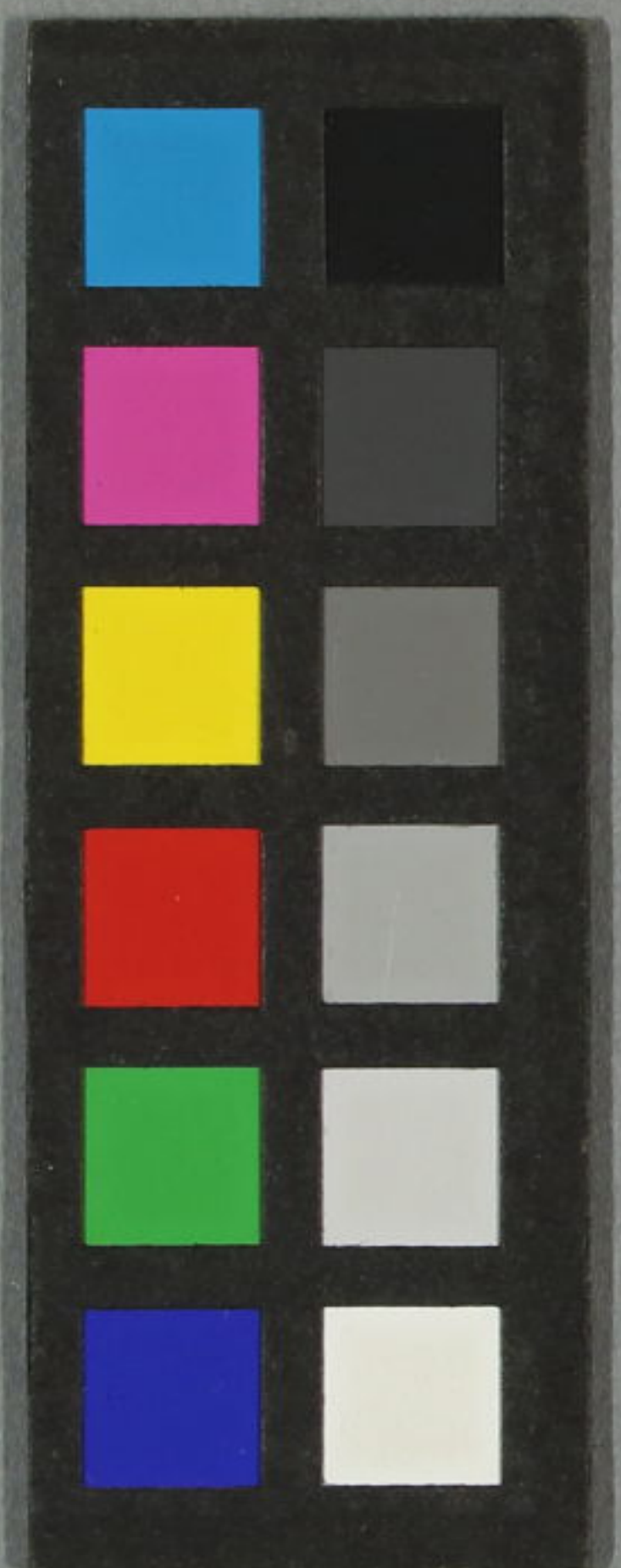


北多新瓦  
物升此  
地自原  
村之  
心  
之  
是  
物



竹里詞中  
竹里詞中  
竹里詞中  
竹里詞中  
竹里詞中



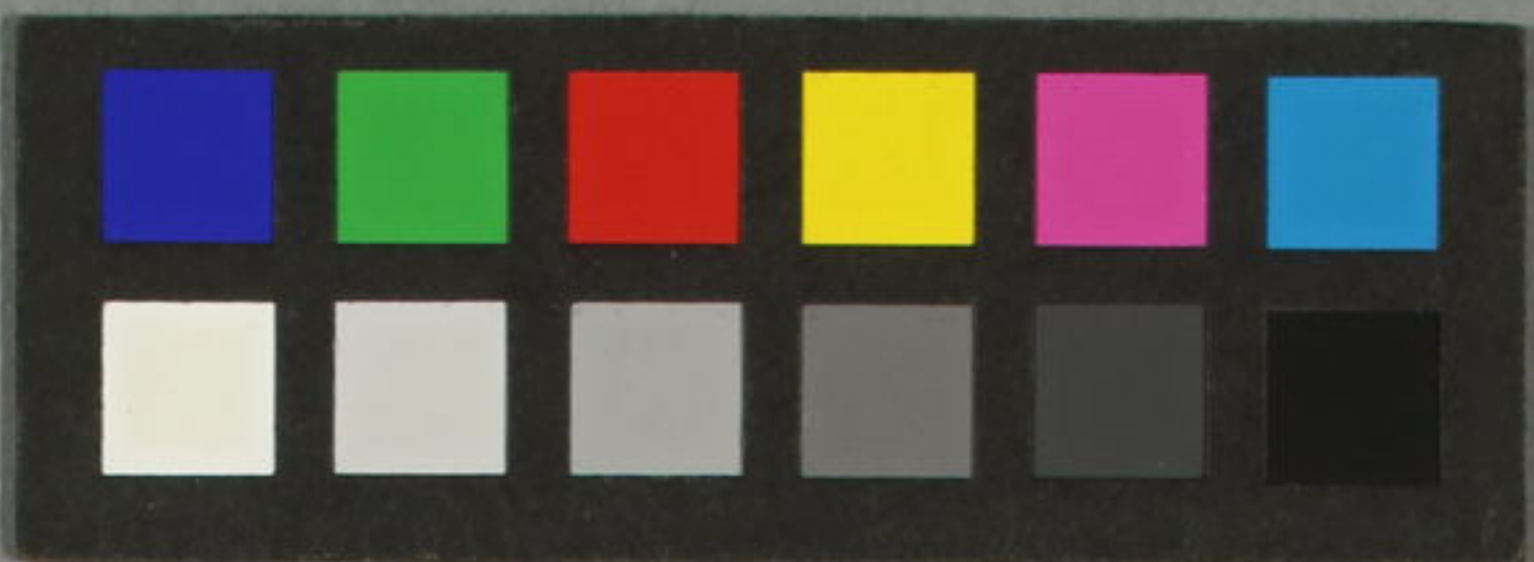


御前御方敬雨  
尾崎松平家

服部文庫  
イ 17  
2383







117  
288

山崎闇斎



山崎闇斎  
松平小波堂  
宗子為之  
有子為之





御兩敬方御名前  
尾崎松平家

服部文庫  
イ 17  
2383