

春十五首

遥峯带晚霞

残雪更粘枝

春浅霜连夜

梅残数点雪

清月上梅上

柳间黄鸟路

春江浪拍空

春深花始开



春十五首

遥峯帶晚霞

殘雪更粘枝

春淺霜連夜

梅殘數點雪

清月上梅上

柳間黃鳥路

春江浪拍空

春深花始開

花開紅樹亂

花開風雨多

坐久落花多

王維

花落樹猶香

顏蒼樹古藤

花落樹猶香

顏簷掛古藤

歲時春猶少

春盡鳥聲中

復十首

深谷復聞鶯

綠樹連村暗

山雲復忽繁

松風五月寒

風樹鳴蟬咽

秋聲帶雨荷

扇罷風生竹

泉聲到池盡

雨餘生晚涼

泉声到池盡

雨餘生晚涼

螢入定僧袖

秋十五首

露氣早知秋

一雨洗殘暑

野色混秋光

天高雁橫空

終夜有螿聲

稻花千頃浪

江声入秋寺

月色一窓虛

江清月近人

雁聲滿客月

江清月近人

籬聲茅店月

山曉月初上

月向白波沉

遠山青入霧

風便數砧聲

新霜深楓樹

冬十首

落葉無行路

木落見仙山

人跡板橋霜

破林霜後月

山寒水欲冰

一鳥過寒水

山寒水欲冰

一鳥過寒水

清晨雪擁門

晴雪落長松

獨釣寒江雪

流年川晴度

戀十首

心知人不知

唯有淚痕多

三年不見書

淚盡腸欲斷

入夢到如今

花開更憶君

空閨殘燭夜

空閨殘燭夜  
恨別鳥驚心  
別後會難期  
何處更相逢

旅十首

山路雲間沒  
江邊問船子  
舟行夜已深  
棹入黃芦浦  
蒼苔滿山徑  
鄉信寄胡雁  
人行秋花中  
路明殘月在  
灘聲入夢寒

路明殘日在

灘聲入笥寒

客愁双鬢覺

閑居十首

出居有餘樂

盡日掩柴扉

秋月離喧見

深居絕是非

山中無曆日

大上隱者

鳥啼人不見

殘生隨白鷗

荆川留野鹿

身立能無事

竹徑通幽處



竹徑通幽處

雜二十首

羊山無夕陽

鐘聲雲外殘

水窮天盡頭

流水浸雲根

山光落釣舟

船与浪高低

風林無鳥宿

天色無情語

人間多苦人

世路山河嶮

清溪孤照影

松多寺不見

遠磬收殘雨

松多寺不見

遠障收殘雨

落日沉沙頭

清風隔世塵

衰鬢臨朝鏡

瀑近夜疑雨

路馬立斜陽裏

山田級々高

僧談悟色空

以上

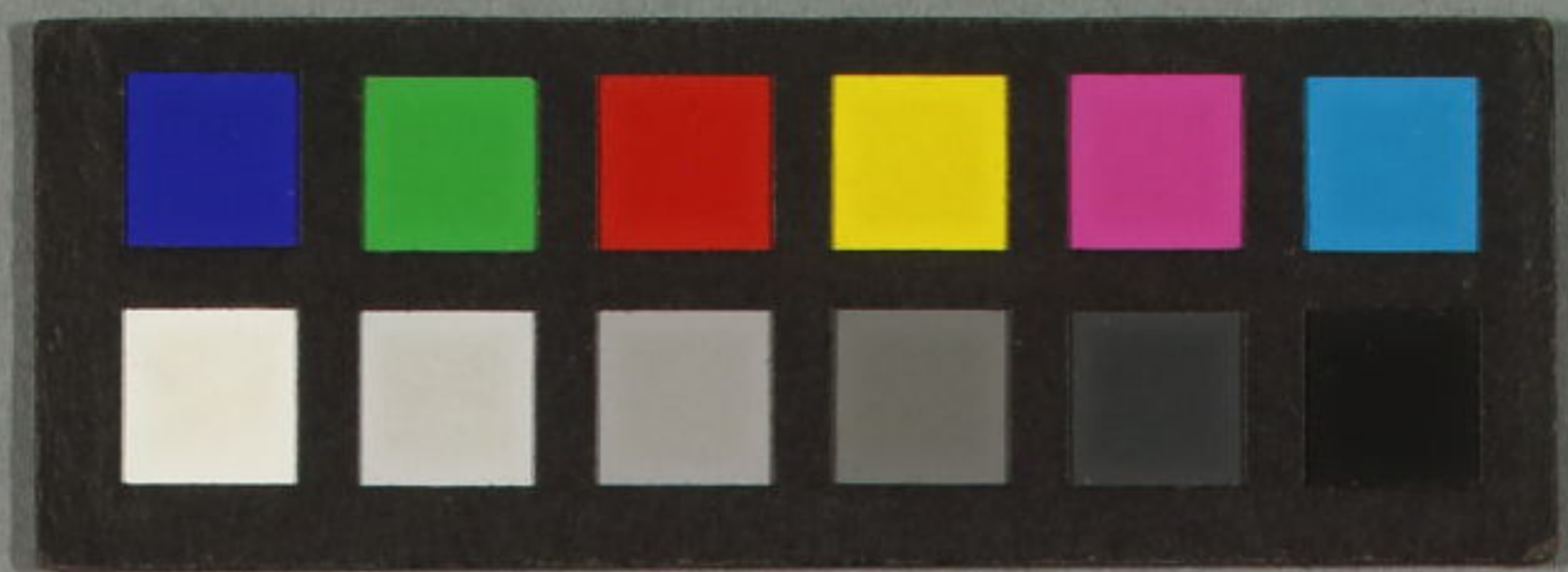
13  
上



詩題百首

服部文庫  
イ 17  
2372





417  
2372



詩題百首

服部文庫

イ 17

2372