

下江逢雨

日暮江山烟霧浮
蕭蕭暮雨灑扁舟
未去鄉園
地半夜偏教客思愁

同

親友訪未因言及之

空山猿隔巨鼉珠
烟雨溼濛濛
客恨生時有
鄉園親友訪
青樽暫酌慰愁情

同

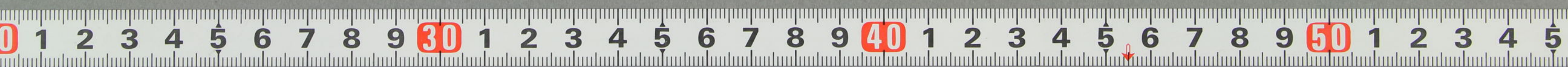
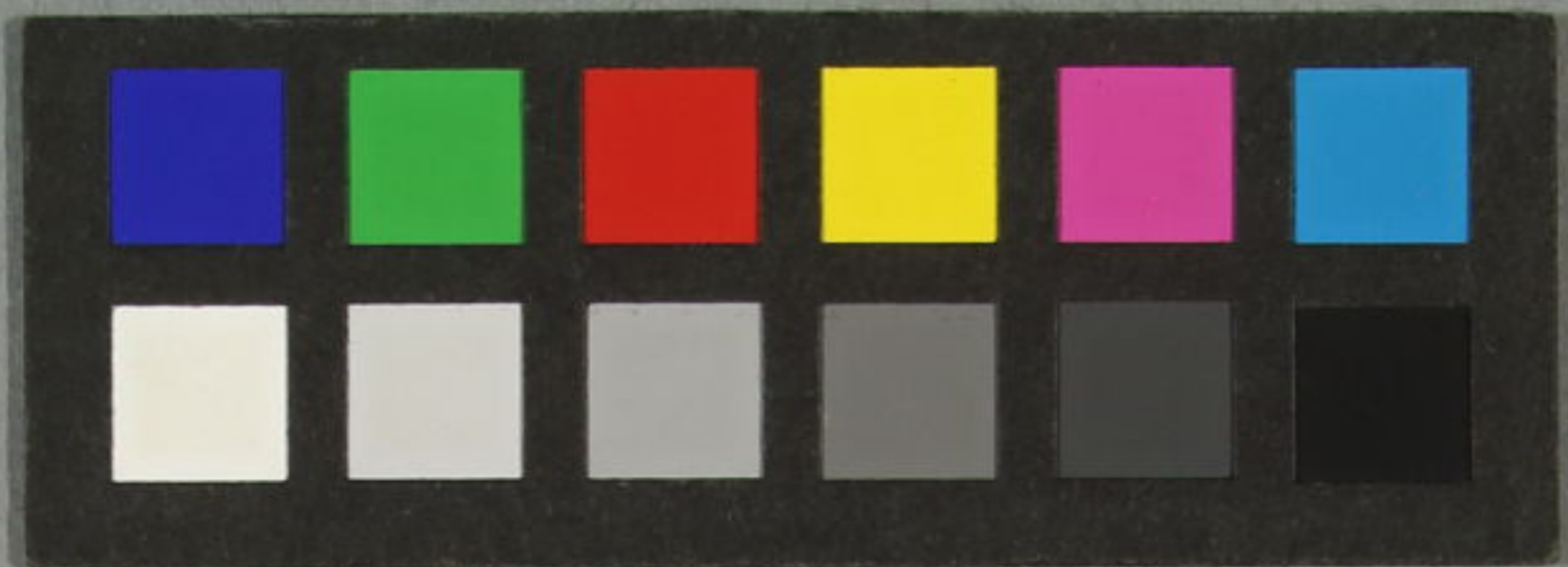
逢晴

落日潮聲打石磯
江風吹起水烟微
覓晴試向舟師
問彩鷁明朝飛
未飛

疏橫洋

春風滄海散雲烟
各自揚帆
萬國船三五
洋飛度日回

真望新
致御天



春風滄海散雲烟
各自揚帆
萬國船三五
洋飛度日回
頭望斷
故鄉天

廠嶋馬車

春潮靜上白沙磯
玉殿金樓
夕日暉
可識英雄平相國
長教過容仰神威

又

靈嶋千年鎮瓊州
迴廊百八
水中浮潮盈
廣作都成海
此玄風光何處求

愠怒口

前路常廻
杖東雲山
溪漸
海潮通岸流
無恙方舟下
沙鳥群飛
夕照中

前路常廻杖東臺山溪斷
海潮通奔流無恙方舟下
沙鳥群飛夕照中

三鹽夜泊

鄉冥萬里去悠々漂泊危檣
三鹽疏倡婦不知孤客恨
終宵歌舞——岸改樓

過岩築

一日舟行鳴又山々移鳴將
豫州灣炊烟曲浦斜陽
裡數斤漁帆曝網還

白石

白石磯邊白鷺群權歌鷺
起雪絲々舟人亦醉被清

白石磯邊白鷺群
權歌鷺起曾行
舟人盡惜被濤道
潮水東西往是今

下津井遇雨

曉來咫尺海雲多
雨暗舟船傍岸阿
縱使客心寧日月
前程難奈有風波

江寫

回顧春煙去路遙
日斜江鳴雁
蘭橈明朝雙鷓鴣
舒羽翼
啟者
檣磨灘上潮

曉度檣磨灘

落月蓬窗添客愁
布帆一片去悠悠
漸頭忽有紅輪耀

一海月蓬蓬落客愁布帆一
去悠悠漸頭忽有紅鸂鶒
輕霜稍冷沈吟妙

明石夜泊

天南欲雨泊江隈孤月漸
影不閒船客誰應歌郢調
鷺鷥濤聲急如秋蓬未

到浪華海口

萬里長風海色正雲烟不
山一浪華海口輕帆古剎
外不識身成画裡行

浪華江即事

水國蒹葭綠接空人家兩岸
霽烟中浪華港口三千船

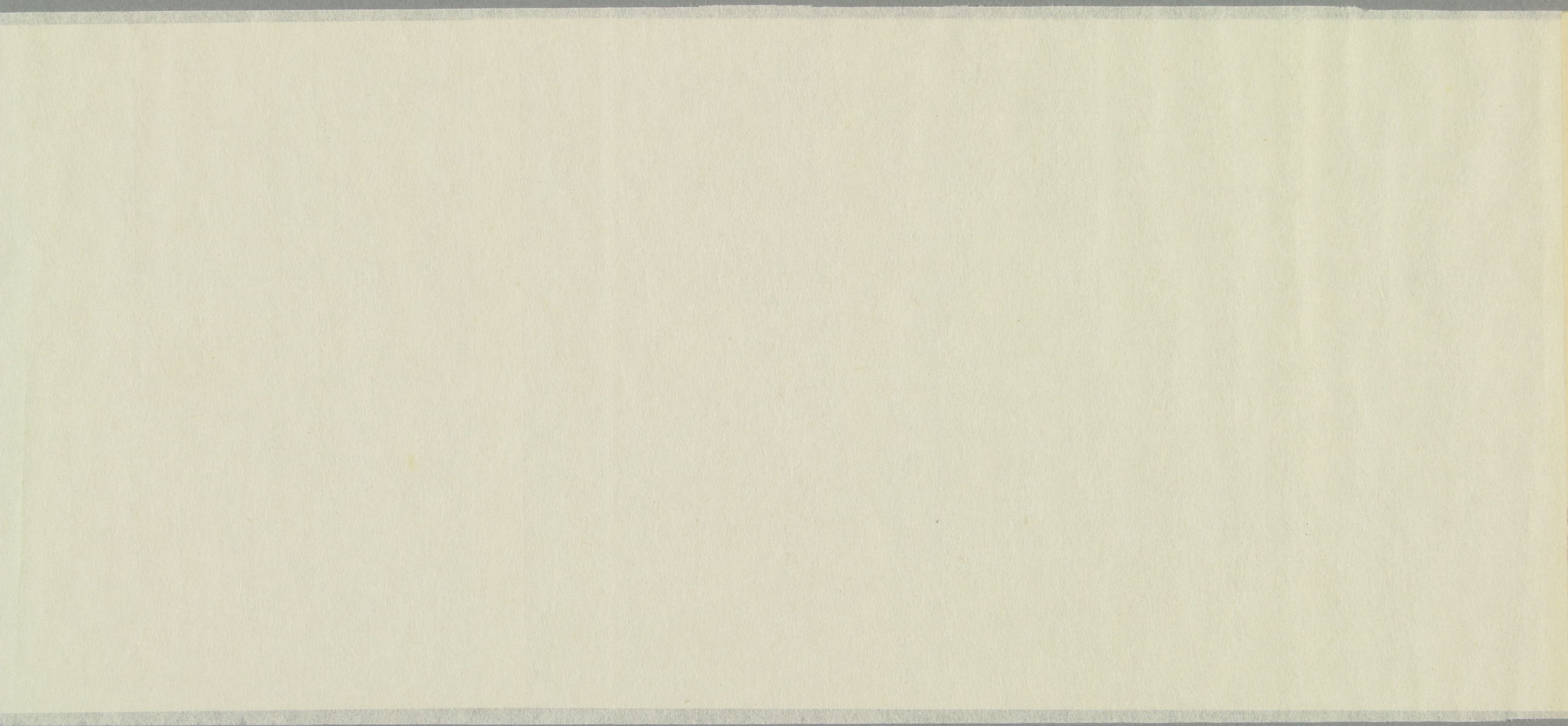
水國蒹葭綠接里
家兩岸
霏烟中浪華
港口三千船
朝暮為吹去
去風

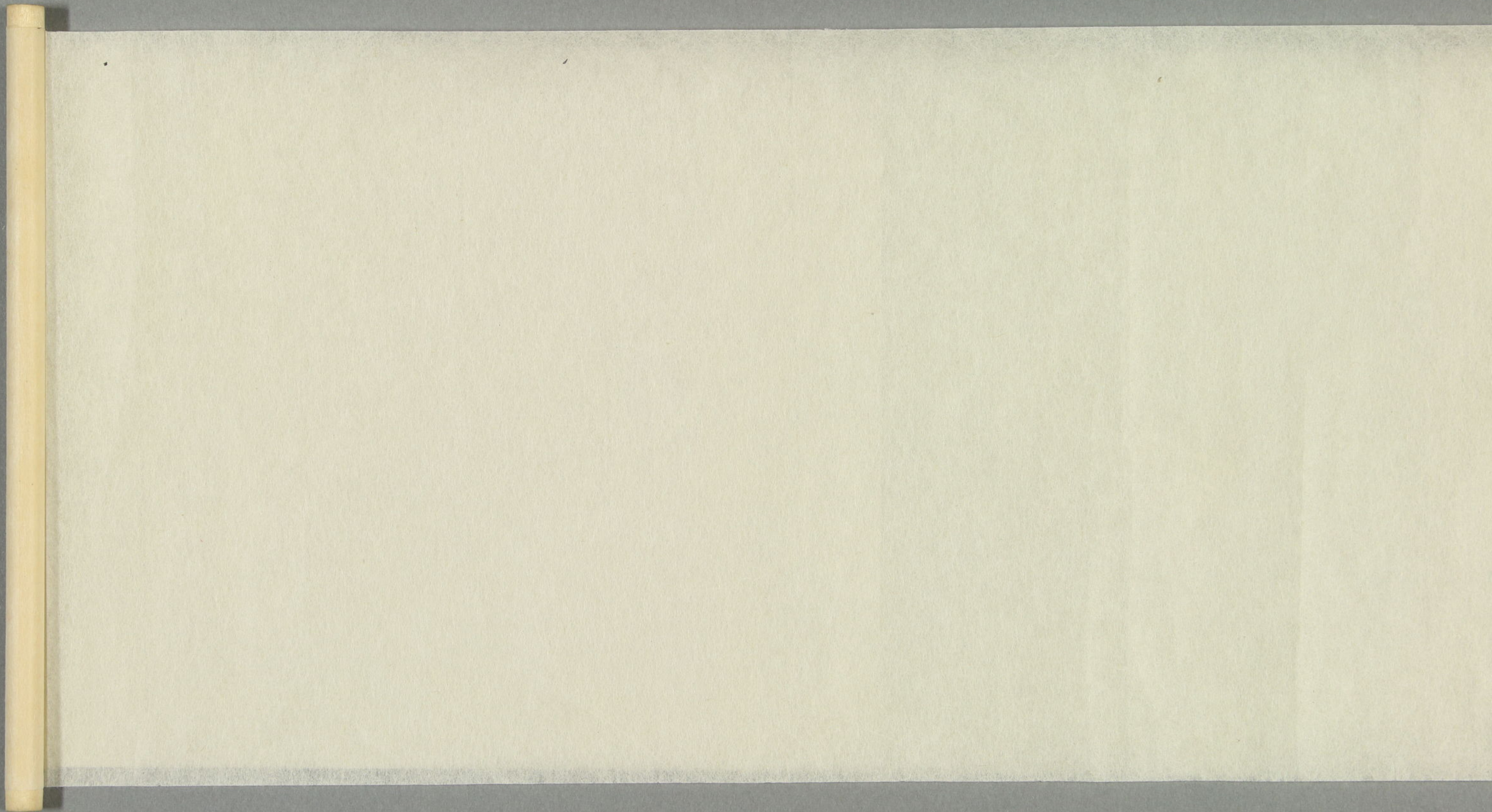


右文化十四年丁丑春
三月趣于東都海路
作伏請添削

水谷華島
稿







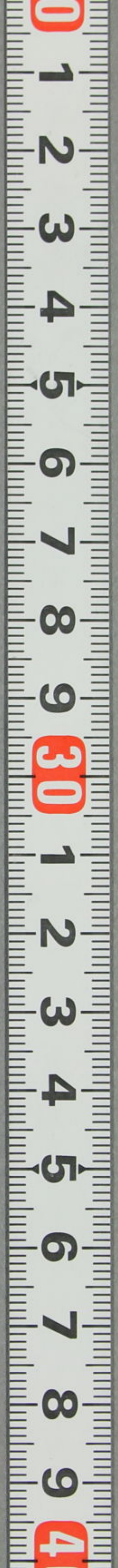


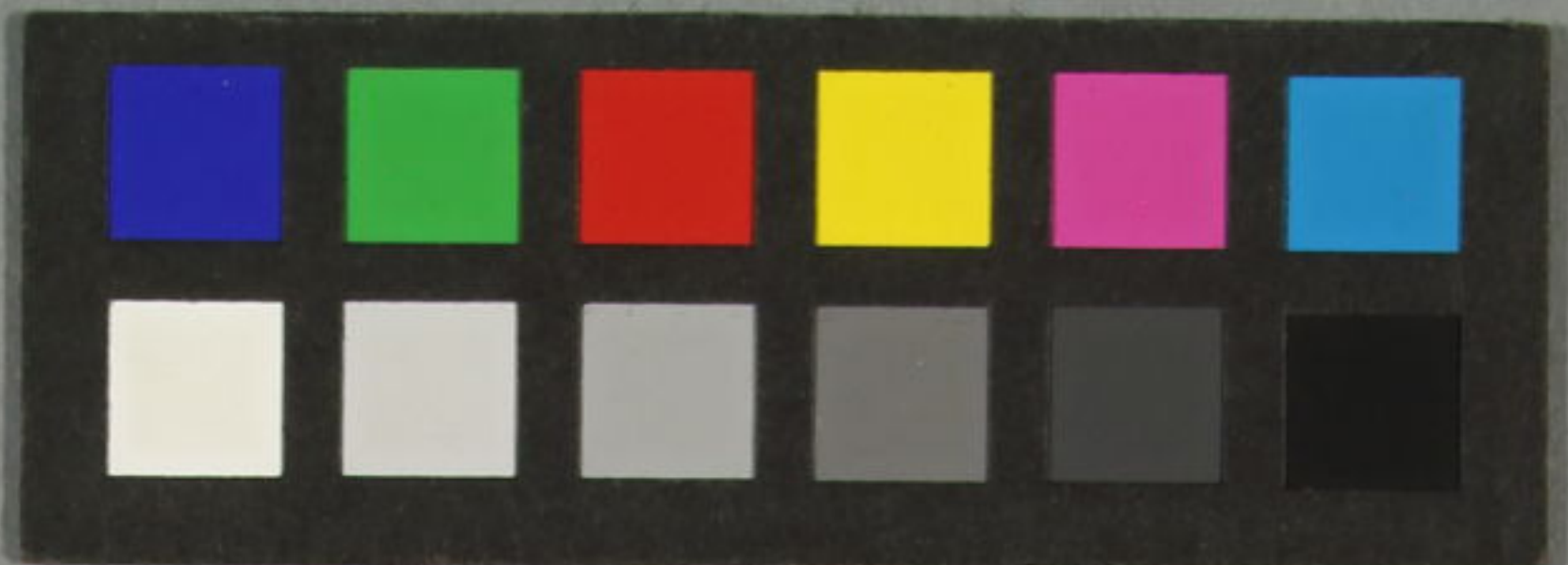
水谷幸高詩稿

服部文庫

イ 17

2371





117
2371

下江逢雨



日暮江山烟霧浮
蕭蕭暮雨
雨漂扁舟
未去鄉園
地半夜偏教客思愁

同

親友訪未因三四
及之

空山猿隔巨鼉
珠烟雨淫濛

見友訪



何王家... 賦... 賦...

同 賦...

五... 賦...

何... 賦...

日... 賦...

下... 賦...



水谷幸高詩稿

服部文庫

イ 17

2371