

得真員

通英啣盡夕清

風滿四憐樓頭

須卧自同醉玉

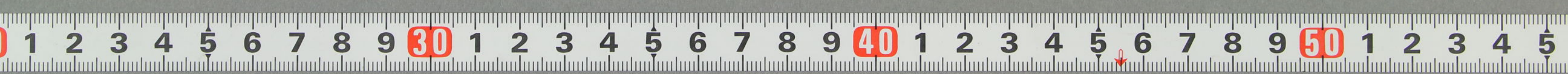
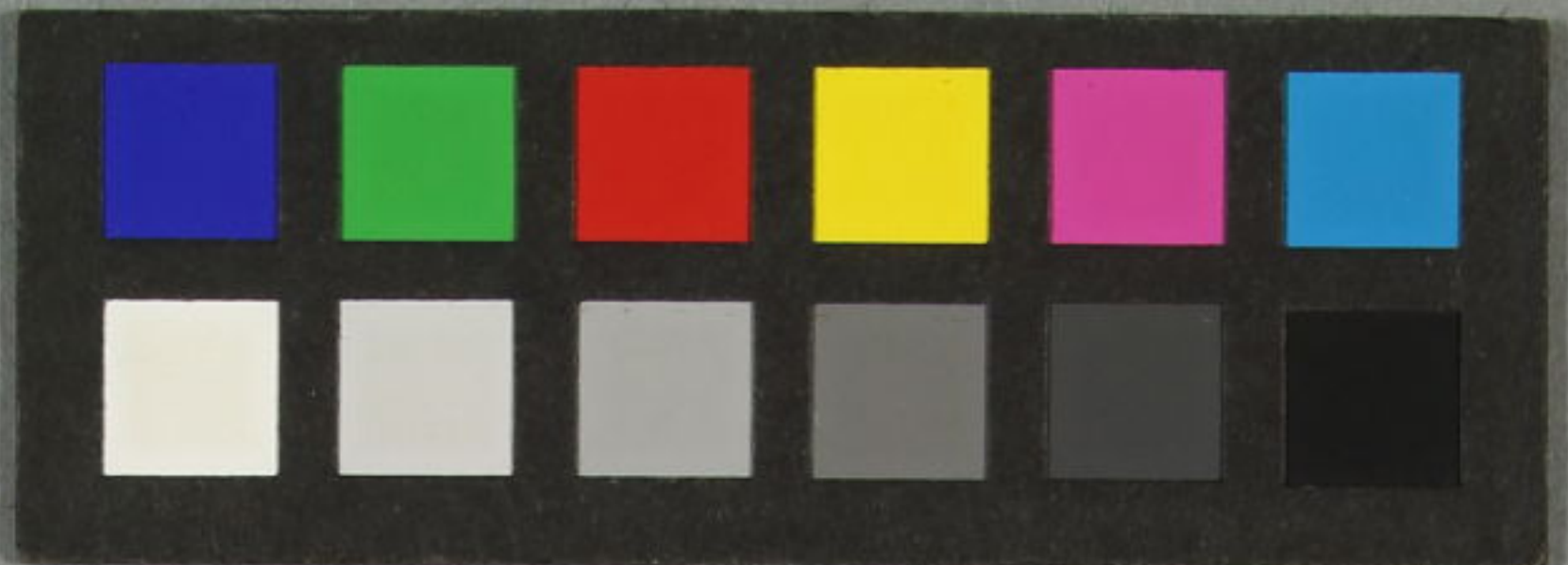
盡新

山

送送國信安序

事乃庚韵

射團炎蒸遠碧



事得庚韵

射圃炎蒸远碧

天树雨晴凉风

物袂入空翠浮

杯清水涵思隳

澄味深雍鸟声

逍遥文之武自

是足平生

彼之立

後元立

卧遊亭陪待郎

事均文貞

遙樹依之華白

雲遠村只見夕

陽曛高堂時起

哥一曲曲裏新

傷不堪聞

實戶清細

實戶清細

卧遊亭陪待昂

事以侵員

千仞高樓更一

臨風光萬里山

羽林又安雲外

對杯裏掌上只

看白雪你

圖野時揮

看白雪
冰

因野時揮

卧遊亭
陪待昂

事得刪
韻

高亭百尺出
雲

閒更避俗
氛心

自深聊侍
綺筵

詩賦會
盃中浮

得芙蓉
山

深澤廣矯

千のり

雲のり

露の枝

乃先負

空銀附

梅のり

庫一編

杉能

乃款員

葉海

名分目

庭乃と花

たのり

名分自正

庭乃自修也

志何如

同方得寒韻

天正

樓上交盃對夜

闌清風吹望玉欄

杆挑燈投轄上麻

溪與尚友相會醉

裡看

裡看

枝乃蛙

ふりし弾のり

五十六日

乃麻負

三卷

今宵来履字乃

高初堂科卷四

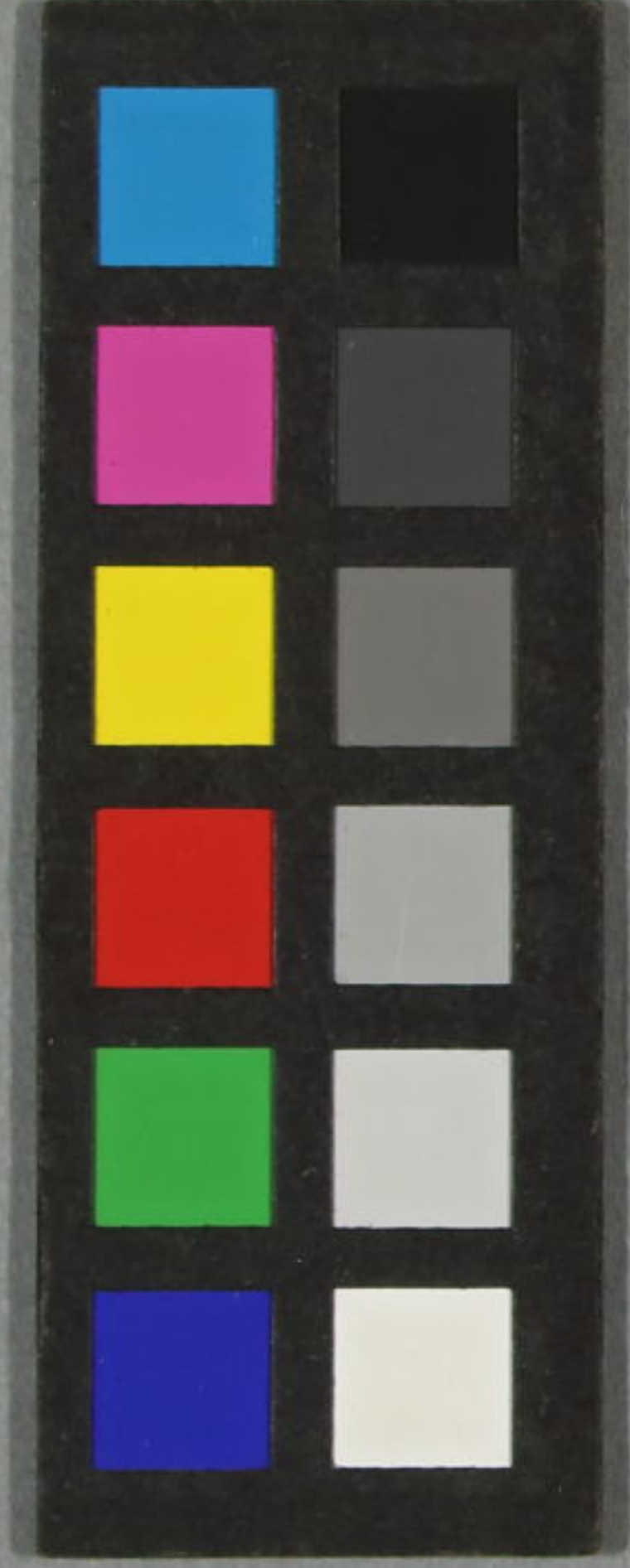
不忘独自是事

樹蛙

高 疏 豈 斜 卷 四 信

不 忘 独 自 光 年

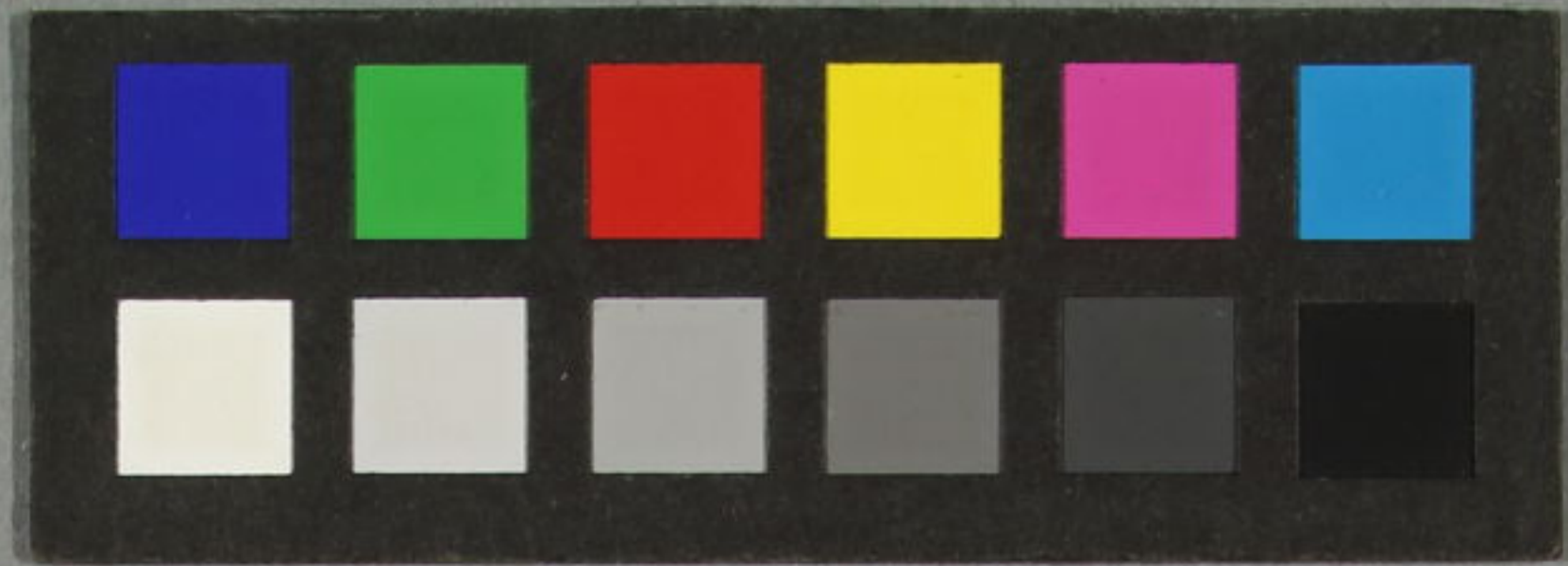
樹 蛙



臥遊亭席上諸家詩歌

服部文庫
イ 17
2368





107
2368

得真員



通英啣盡夕清



臥遊亭席上諸家詩歌

服部文庫

イ 17

2368

