

夏日陪

卧自楼得麻負

五雲高遠楚之王

家避暑幽亭

落日斜関户

孤松迎暮色捲

孤松迤暮色捲

簾雙雀下平砂

詩成塵外情偏

秋輝翠葉得

與情先自長

猶之立

卧遊亭昂與

高臺百尺倚青

高臺百尺倚青

天極目起臨明

自懸况有爰

露山色好清

光併掛

使君前

屈夔珍

奉呈仲山後先

生

奉呈仲山後先

生

相逢論文意氣

豪知君素次鳳

皇毛兼藏懷

裡明珠色照得

由未映彩毫

桂世民

尋菱

桂世民

得侵

季夏半 辭盡清

切酒闌 尊前興

更加自 似為春毫

引風好 還將醉

醉坐正 嘉

屈藝珍

屈藝珍

季夏

宇味島侯卧自

樓之集分韵均

庚

朱邸高樓樹色

清雄風不讓楚

王榮瓊是偶為

王崇瓊廷偶為

容趨侍扁愧當

年作賦名

桂川世民

卧自樓陪宴昂

事湯勅

楚閣雄風醉晚

涼深園樹色沙王

涼深園樹色
望

蒼：自明不待

風光遠秣偏憐

仙客會吾漸正

童心

盪活

乘夏自樓集

限仄韵

外自樓頭會齊

卧自楼头会齐

文避暑杯挥侍

朱履客供赋薰

公才夏色清之盞

秋光未到未神仙

把酒真偏爱赏

遊臺

完戶清細

卧自樓集浪寒

卧自樓集限寒

負

月光雪盡照樓

欄晚夏園中白

露寒夕坊高秋

未三五羣仙作

賦自忘還

園野時輝

季夏卧自樓集限

季夏以月樓集限

真韻

斜日簾鉤照風

光復絕倫苔溪留

鳥跡松古似魚鱗

把酒忘炎暑
論

文減俗世塵滿堂

詞賦空慕德自

成隣

成隣

深澤廣鐫

卧遊亭宴集

漢、長江合殿連

開簾浩蕩翠

輝鮮蒼洲空

氣生秋色碧島

斜陽照暮烟仙

客尚吟席上賦

斜陽照暮烟仙

客堂吟席上賦

孤鹿人歌頌樓中

了今宵月夕用

輕羅扇對酒優

遊三伏天

小鳥邦菊

手裏夏卧月樓安

季夏卧月楼宴

集分得先贞

季夏卧月楼宴

集分得先贞

卧月楼头了杜

鹄山中醫字件

神仙般無趣暑

佳者真切醉

回盃落口前

佳者與物醉

回盃落口前

了盡

又奪來酒

羣僊相會酌

瑤林長夏長道

臺外心梅樹花

闌黃鶴舞松

風聲靜玉杯

風聲靜玉杯

深

後之立

夏夜嘉會同

賦探韻

昂志負

飛夢望中千

里幽張燃把酒

白銷愛得吟

白銷憂得吟

白雪更難和

影清冬苦卧

遊

天臺

卧月楼头月

月前酒中仙

遥看松树色

正如啜百川

吾昂第

次韵赋先真

次韵赋先贞

白雪吟中韵

偏憐醉外仙

樑塵扇舞樂

迴酒白如川

懸車

富致孝小吾也

何如歸去

何の種と書く

米の

清稗の書

交結蚊の書

何月種と書く

川月樓陪宴

良與伊東李

有之新并以此

東風和月新

至中一筆與汝

佳音與詩新

對壺

屈彝坦
洋稿

屈藝松序稿

良相

州燈——送可

遠江伊達文

了——頃頃

源朝臣久般遠也

乃湯負

湯負

一層

海多由多

雷江音

月涼

湯徵負

回

とのきり

はきり
徴

何
徽

夏
日

天
臺
侯
宴
集
方

得
陽
韻

天臺辰宴集方

得陽韻

梁園夏日醉

觴綠樹重陰入

座涼作賦尊前

堪避暑鄰牧依

喬真偏長

三山

在涼作賦尊前

堪避暑鄒牧依

喬真偏長

三山

辰日部

川月橋法要之件

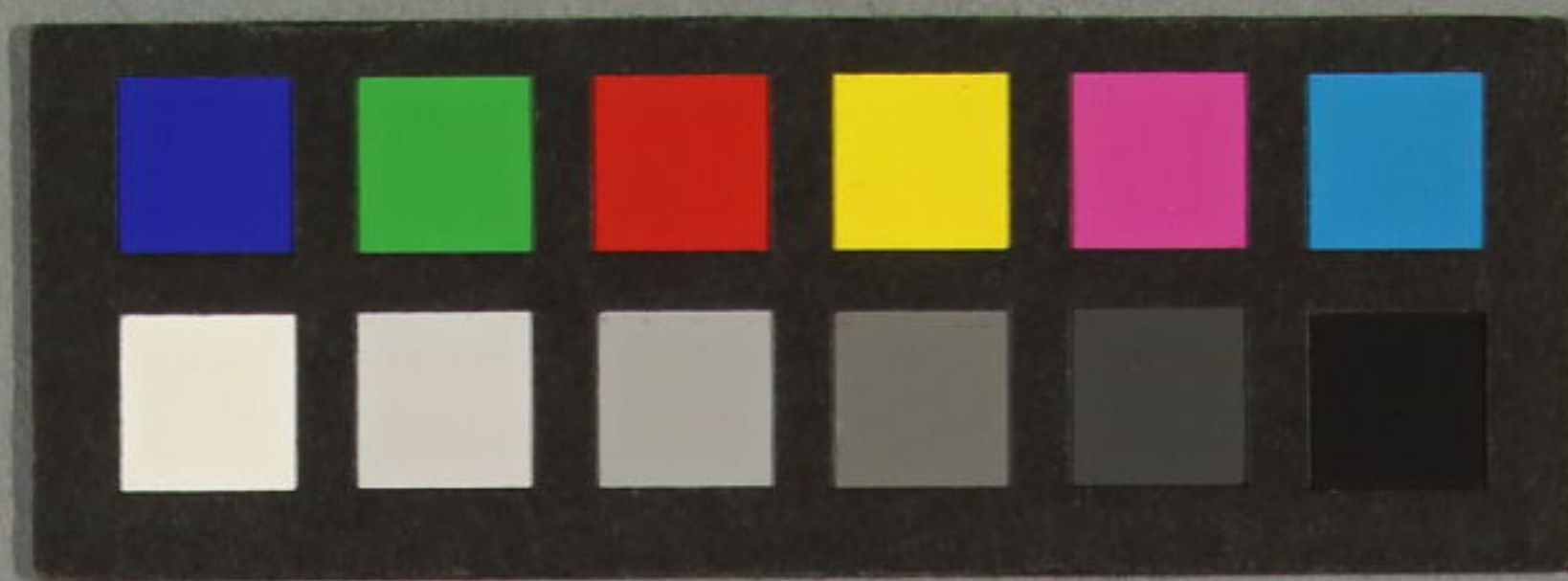




龍土
臥月樓諸君之作

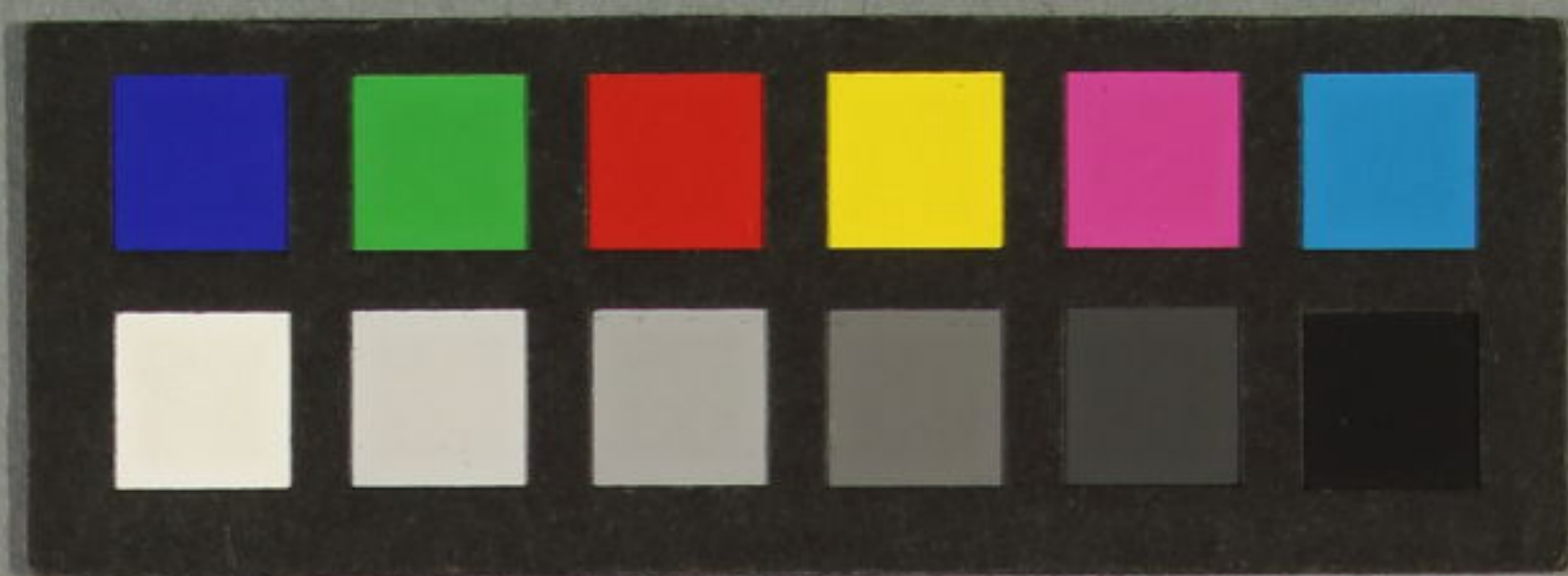
服部文庫
イ 17
2367





117
2367





卧自婁尋麻貞

夏日陪



龍土
臥月樓諸君之作

服部文庫
イ 17
2367