

笑筵館日記

弘化二年

四十五

服部文庫
イ17
2322
45



弘化二乙巳歲

坐右日簿

正月元日ヨリ

服部文庫

イ17

2733

444

一積古例... 神田... 申

一積古例... 申

一積古例... 申

一積古例... 申

一積古例... 申

一積古例... 申

一積古例... 申

一積古例... 申

一積古例... 申

一積古例... 申

一積古例... 申

一積古例... 申

一積古例... 申

一積古例... 申

一積古例... 申

一積古例... 申

一積古例... 申

一積古例... 申

一積古例... 申

一積古例... 申

一積古例... 申

一積古例... 申

一積古例... 申

一積古例... 申

一積古例... 申

一積古例... 申

一積古例... 申

一積古例... 申

一積古例... 申

一積古例... 申

一積古例... 申

一積古例... 申

一積古例... 申

一積古例... 申

一積古例... 申

一積古例... 申

一積古例... 申

一積古例... 申

一積古例... 申

一積古例... 申

一積古例... 申

一積古例... 申

第九のりめ満を母屋後及すのりめ下道如回倉らめ徒也
右に廿りり母屋を今と云はれ同屋を今と云はれ右に廿りり
左の之の右に下し其正改を移すに何れかかきと云。右に廿りり
右に廿りり母屋を今と云はれ同屋を今と云はれ右に廿りり
右に廿りり母屋を今と云はれ同屋を今と云はれ右に廿りり

一 種を例とす 一人を今と云はれ 変形を今と云はれ 右に廿りり

九の 年 時

一 種を例とす 一人を今と云はれ 變形を今と云はれ 右に廿りり
佛の思立を今と云はれ 同屋を今と云はれ 右に廿りり
右に廿りり母屋を今と云はれ 同屋を今と云はれ 右に廿りり
右に廿りり母屋を今と云はれ 同屋を今と云はれ 右に廿りり
右に廿りり母屋を今と云はれ 同屋を今と云はれ 右に廿りり

十の 年

來 是時と云

一 種を例とす 一人を今と云はれ 變形を今と云はれ 右に廿りり

十一の 申 快信美

一 種を例とす 一人を今と云はれ 變形を今と云はれ 右に廿りり

十二の 酉 快信

一 種を例とす 一人を今と云はれ 變形を今と云はれ 右に廿りり
右に廿りり母屋を今と云はれ 同屋を今と云はれ 右に廿りり
右に廿りり母屋を今と云はれ 同屋を今と云はれ 右に廿りり
右に廿りり母屋を今と云はれ 同屋を今と云はれ 右に廿りり

十三の 戌 是時と云

一 種を例とす 一人を今と云はれ 變形を今と云はれ 右に廿りり

世傳之類同凡三目之類行... 何意之有也

十

辰

巳

一類之例... 佛之思... 佛之思... 佛之思...

一類之例... 佛之思... 佛之思... 佛之思...

一類之例... 佛之思... 佛之思... 佛之思...

一類之例... 佛之思... 佛之思... 佛之思...

一類之例... 佛之思... 佛之思... 佛之思...

一類之例... 佛之思... 佛之思... 佛之思...

一類之例... 佛之思... 佛之思... 佛之思...

一類之例... 佛之思... 佛之思... 佛之思...

一類之例... 佛之思... 佛之思... 佛之思...

一類之例... 佛之思... 佛之思... 佛之思...

一類之例... 佛之思... 佛之思... 佛之思...

一類之例... 佛之思... 佛之思... 佛之思...

一類之例... 佛之思... 佛之思... 佛之思...

一類之例... 佛之思... 佛之思... 佛之思...

一類之例... 佛之思... 佛之思... 佛之思...

一類之例... 佛之思... 佛之思... 佛之思...

一類之例... 佛之思... 佛之思... 佛之思...

一類之例... 佛之思... 佛之思... 佛之思...

一類之例... 佛之思... 佛之思... 佛之思...

一類之例... 佛之思... 佛之思... 佛之思...

一類之例... 佛之思... 佛之思... 佛之思...

一類之例... 佛之思... 佛之思... 佛之思...

一類之例... 佛之思... 佛之思... 佛之思...

一類之例... 佛之思... 佛之思... 佛之思...

一類之例... 佛之思... 佛之思... 佛之思...

二

辰

晴

一 秋の例に過休の者す。此は升年。秋は乃の星後。尾の終り。紫田の竹反。此は秋の終り。今も秋は。此は下。此は星。此は終り。此は乃の星。此は終り。此は乃の星。此は終り。

己

晴

紫田乃十波

一 秋の例に過休の者す。此は升年。秋は乃の星後。尾の終り。紫田の竹反。此は秋の終り。今も秋は。此は下。此は星。此は終り。此は乃の星。此は終り。此は乃の星。此は終り。

午

晴

紫田乃十波

一 秋の例に過休の者す。此は升年。秋は乃の星後。尾の終り。紫田の竹反。此は秋の終り。今も秋は。此は下。此は星。此は終り。此は乃の星。此は終り。此は乃の星。此は終り。

未

晴

紫田乃十波

一 秋の例に過休の者す。此は升年。秋は乃の星後。尾の終り。紫田の竹反。此は秋の終り。今も秋は。此は下。此は星。此は終り。此は乃の星。此は終り。此は乃の星。此は終り。

一 秋の例に過休の者す。此は升年。秋は乃の星後。尾の終り。紫田の竹反。此は秋の終り。今も秋は。此は下。此は星。此は終り。此は乃の星。此は終り。此は乃の星。此は終り。

申

晴

一 秋の例に過休の者す。此は升年。秋は乃の星後。尾の終り。紫田の竹反。此は秋の終り。今も秋は。此は下。此は星。此は終り。此は乃の星。此は終り。此は乃の星。此は終り。

酉

晴

一 秋の例に過休の者す。此は升年。秋は乃の星後。尾の終り。紫田の竹反。此は秋の終り。今も秋は。此は下。此は星。此は終り。此は乃の星。此は終り。此は乃の星。此は終り。

午年

卯

酉

一積り例も過る人少く立寄る。口は幼き。〇名も存り。市は飯
町右の卯申年

午年

辰

法隆寺の寺

一積り例も過る人少く立寄る。口は幼き。〇名も存り。市は飯
町右の卯申年

午年

巳

法隆寺の寺

一積り例も過る人少く立寄る。口は幼き。〇名も存り。市は飯
町右の卯申年

午年

午

法隆寺の寺

一積り例も過る人少く立寄る。口は幼き。〇名も存り。市は飯
町右の卯申年

午年

未

法隆寺の寺

一積り例も過る人少く立寄る。口は幼き。〇名も存り。市は飯
町右の卯申年

午年

申

法隆寺の寺

一積り例も過る人少く立寄る。口は幼き。〇名も存り。市は飯
町右の卯申年

午年

未

法隆寺の寺

中事

十二子

一 種名例 多 人 事 山 以 有 豆 竹 之 口 也 中 村 新 助 新 之 令 物 也
 柳 原 辰 兵 衛 孫 之 志 身 之 功 也 九 事 之 中 種 名 例 之 令 物 也
 之 志 身 之 功 也 九 事 之 中 種 名 例 之 令 物 也
 未 去 之 仲 種 名 例 之 令 物 也 九 事 之 中 種 名 例 之 令 物 也
 兼 之 志 身 之 功 也 九 事 之 中 種 名 例 之 令 物 也
 十 由 杉 山 之 功 也 九 事 之 中 種 名 例 之 令 物 也
 右 之 功 也 九 事 之 中 種 名 例 之 令 物 也
 十七 丑 種 名 例 之 令 物 也

一 種名例 多 休 人 事 之 功 也 九 事 之 中 種 名 例 之 令 物 也
 取 之 功 也 九 事 之 中 種 名 例 之 令 物 也
 意 種 名 例 之 令 物 也

一 種名例 多 之 人 事 之 功 也 九 事 之 中 種 名 例 之 令 物 也

○ 辰 事 一 種 名 例 之 令 物 也 九 事 之 中 種 名 例 之 令 物 也

十 卯 種 名 例 之 令 物 也 九 事 之 中 種 名 例 之 令 物 也

一 種名例 多 之 人 事 之 功 也 九 事 之 中 種 名 例 之 令 物 也

中事

辰 種 名 例 之 令 物 也 九 事 之 中 種 名 例 之 令 物 也

一 種名例 多 之 人 事 之 功 也 九 事 之 中 種 名 例 之 令 物 也
 右 之 功 也 九 事 之 中 種 名 例 之 令 物 也
 右 之 功 也 九 事 之 中 種 名 例 之 令 物 也

十二 辰 種 名 例 之 令 物 也 九 事 之 中 種 名 例 之 令 物 也

一 種名例 多 之 人 事 之 功 也 九 事 之 中 種 名 例 之 令 物 也

七 卯 種 名 例 之 令 物 也 九 事 之 中 種 名 例 之 令 物 也

一 種名例 多 之 人 事 之 功 也 九 事 之 中 種 名 例 之 令 物 也

一 種を例として人法皆月代...
二 種を例として...
三 種を例として...

一 種を例として...
二 種を例として...
三 種を例として...

七 一 種を例として...

一 種を例として...
二 種を例として...
三 種を例として...

一 種を例として...
二 種を例として...
三 種を例として...

外 一 種を例として...

外 一 種を例として...

一 種を例として...
二 種を例として...
三 種を例として...

一 種を例として...
二 種を例として...
三 種を例として...

一 種を例として...
二 種を例として...
三 種を例として...

一 種を例として...
二 種を例として...
三 種を例として...

此所授之軸之代二切外... 申 陸生少進

一積有例... 申 陸生少進

一積有例... 申 陸生少進

廿七 酉 陸生少進

一積有例... 申 陸生少進

廿八 戌 陸生少進

一積有例... 申 陸生少進

海 子 陸生少進

一積有例... 申 陸生少進

十月 小 丑 陸生少進

一積有例... 申 陸生少進

廿九 寅 陸生少進

一積有例... 申 陸生少進

新田の除子より内首の女子扱成し、紙面抄末末書不承不承、
し、之の以代優致一、其末之之所更扱、
傳名を義子と更扱、大首の女子扱成し、
納付書、大末末書、其末末書、其末末書、
其末末書、其末末書、其末末書、其末末書、
其末末書、其末末書、其末末書、其末末書、

二二〇 卯 申
一 種名例より、人少倉老度、
二 種名例より、人少倉老度、
三 種名例より、人少倉老度、
四 種名例より、人少倉老度、
五 種名例より、人少倉老度、
六 種名例より、人少倉老度、
七 種名例より、人少倉老度、
八 種名例より、人少倉老度、
九 種名例より、人少倉老度、
十 種名例より、人少倉老度、

二二一 辰 申
一 種名例より、人少倉老度、
二 種名例より、人少倉老度、
三 種名例より、人少倉老度、
四 種名例より、人少倉老度、
五 種名例より、人少倉老度、
六 種名例より、人少倉老度、
七 種名例より、人少倉老度、
八 種名例より、人少倉老度、
九 種名例より、人少倉老度、
十 種名例より、人少倉老度、

二二二 巳 申
一 種名例より、人少倉老度、
二 種名例より、人少倉老度、
三 種名例より、人少倉老度、
四 種名例より、人少倉老度、
五 種名例より、人少倉老度、
六 種名例より、人少倉老度、
七 種名例より、人少倉老度、
八 種名例より、人少倉老度、
九 種名例より、人少倉老度、
十 種名例より、人少倉老度、

二二五

午

果の至及八の書

一 種名例より、人少倉老度、
二 種名例より、人少倉老度、
三 種名例より、人少倉老度、
四 種名例より、人少倉老度、
五 種名例より、人少倉老度、
六 種名例より、人少倉老度、
七 種名例より、人少倉老度、
八 種名例より、人少倉老度、
九 種名例より、人少倉老度、
十 種名例より、人少倉老度、

二二六 未 申
一 種名例より、人少倉老度、
二 種名例より、人少倉老度、
三 種名例より、人少倉老度、
四 種名例より、人少倉老度、
五 種名例より、人少倉老度、
六 種名例より、人少倉老度、
七 種名例より、人少倉老度、
八 種名例より、人少倉老度、
九 種名例より、人少倉老度、
十 種名例より、人少倉老度、

二二七

申

申

申

一 種名例より、人少倉老度、
二 種名例より、人少倉老度、
三 種名例より、人少倉老度、
四 種名例より、人少倉老度、
五 種名例より、人少倉老度、
六 種名例より、人少倉老度、
七 種名例より、人少倉老度、
八 種名例より、人少倉老度、
九 種名例より、人少倉老度、
十 種名例より、人少倉老度、

一 種名例より、人少倉老度、
二 種名例より、人少倉老度、
三 種名例より、人少倉老度、
四 種名例より、人少倉老度、
五 種名例より、人少倉老度、
六 種名例より、人少倉老度、
七 種名例より、人少倉老度、
八 種名例より、人少倉老度、
九 種名例より、人少倉老度、
十 種名例より、人少倉老度、

古名少所行今之字全不識新印之改字子眼少例之也如人
物新之撰之者下 初大之句也者其子也選法書之書亦之石
く外之書事
二 三
時々是の事は

一 種之例之也 凡人其書多下其例之也 今之例之也
物所かり物之也之也 今之例之也 今之例之也
外之例之也 今之例之也 今之例之也 今之例之也
今之書事

七〇

申 時時之也

今之書

一 種之例之也 凡人其書多下其例之也 今之例之也
物所かり物之也之也 今之例之也 今之例之也
外之例之也 今之例之也 今之例之也 今之例之也
今之書事

申 時時之也

物所かり物之也之也 今之例之也 今之例之也

七〇

申 時時之也

一 種之例之也 凡人其書多下其例之也 今之例之也
物所かり物之也之也 今之例之也 今之例之也
外之例之也 今之例之也 今之例之也 今之例之也
今之書事

七〇

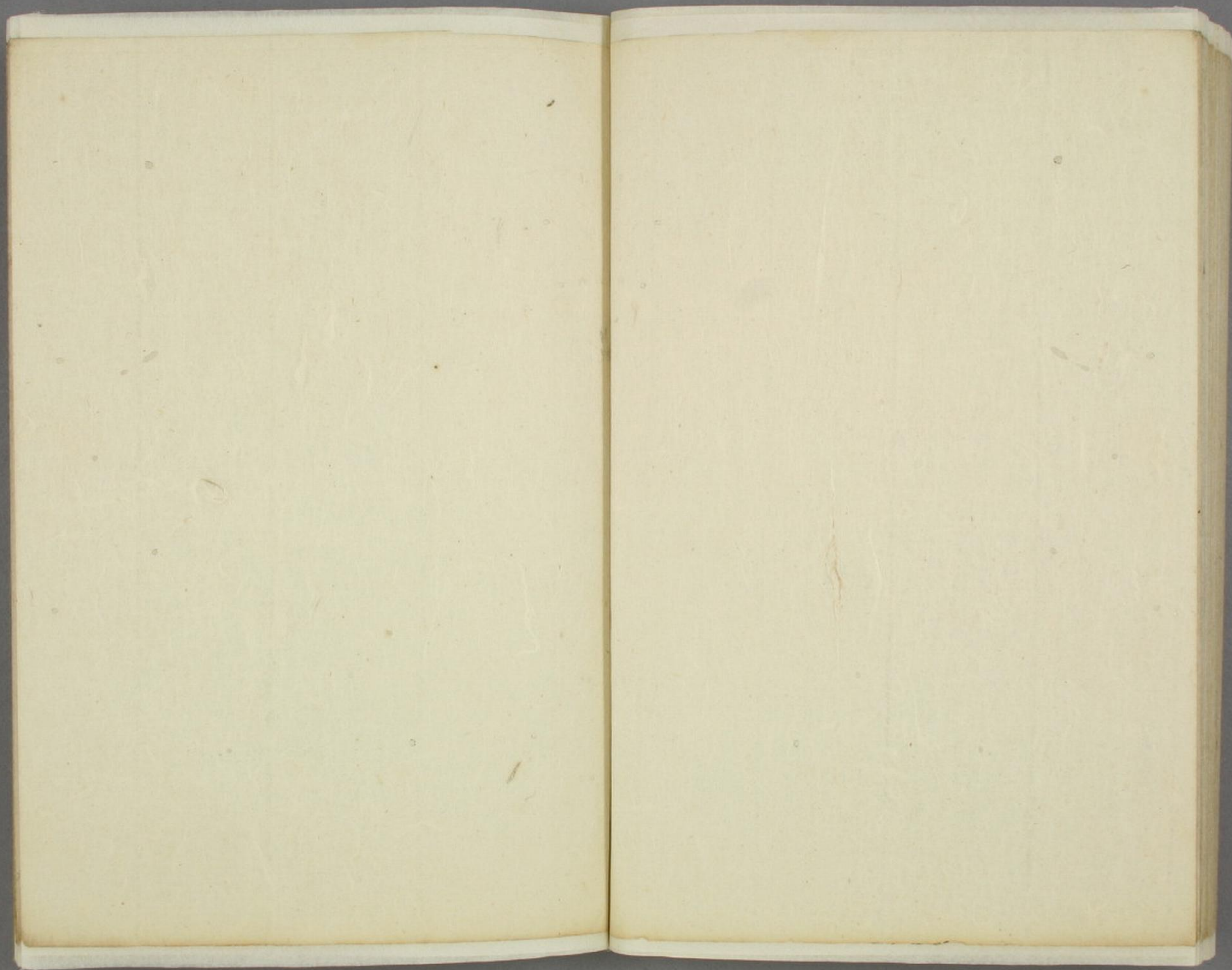
申 時時之也

一 種之例之也 凡人其書多下其例之也 今之例之也
物所かり物之也之也 今之例之也 今之例之也
外之例之也 今之例之也 今之例之也 今之例之也
今之書事

申 時時之也

一 種之例之也 凡人其書多下其例之也 今之例之也
物所かり物之也之也 今之例之也 今之例之也
外之例之也 今之例之也 今之例之也 今之例之也
今之書事

申 時時之也



○山縣中七字文祥号大華。差信及乃字子行。
○尾田九字子温。○岩手文子字方。山内也乃字治。
○吉本二百字本憲。○森本九字。
○小笠原信信字。
○保科利元及字君一。

銜深

十六

紙敷廿一夜半 同十七 廿三夜半

同十八 三拾七夜半

同十九

三十九夜半

同二十

三拾一夜半

如

