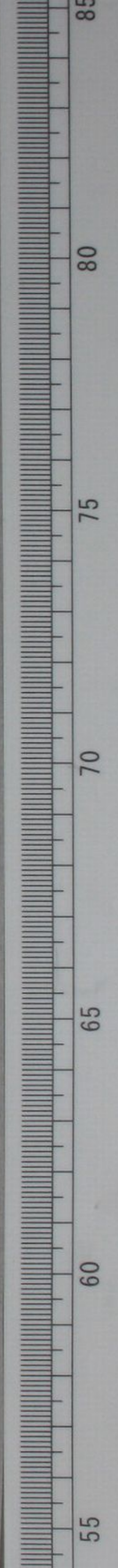
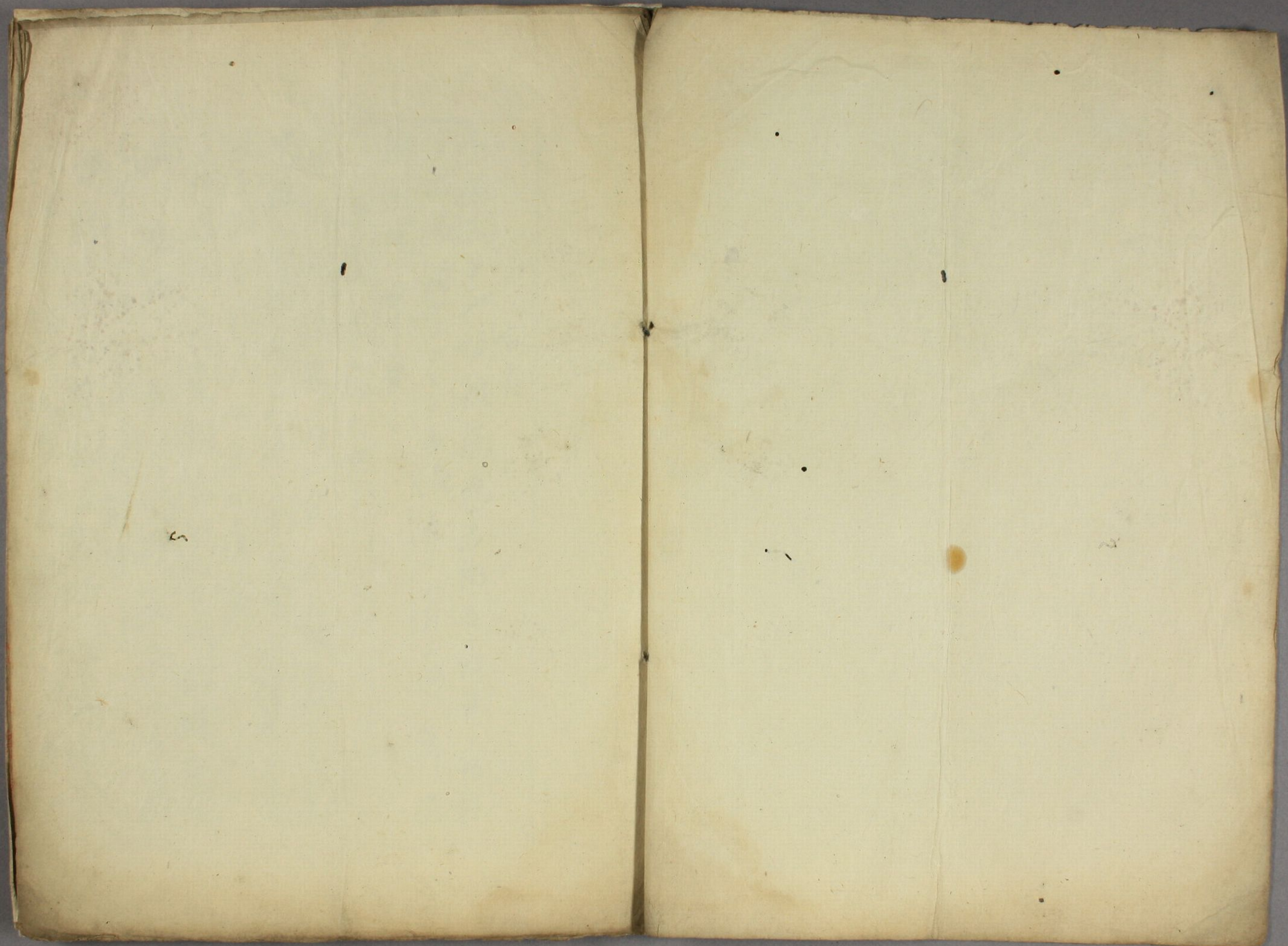




手
中
録
後

服部文庫
417
2194
2





一右初吉年乃於後米至為之始下以等下遂
冷味始亦相吉而可以可為申云

事
一雜稅金既未納而調子或難形
通三長分吉而可取素事

但前米之通取調諸物助治此取拂後
並山副戶長連印以首為如の中

子

中調結云部

九年引地租改正之積存中調結六
年引候風災木ノ損毛ノ一村合計三引去
稅額亦吉年之内引田畑諸引物等別

然見極吉出之始兼于村二一兼于村二一右海
考之張流及之日年及損免仕也吉下
兼免狀之始願仕也免結之始于調查可
改事

右之内無事期永損地并年季自休
地共何之永損何之休地ト正引取調可
申事

一田村長屋敷室内引每高外諸屋敷各
稅地共原由取調可也
田方者之内田畑諸代一唱免下之分年
年季之座者之取事一取取札一
事

一火繩場海化場共年一拾見云上稅額

此分調
及不

金五圓

七二愛

祝金八半ヶ年分以支取三匹分三上個

七月ヨリ五分

七月廿日限

一月分五分

一月二十日限

一十二月也三廢業一月後新規ハ半年分ヲ收祝不
一カ賣并仕入控札等諸收節ニ限リ控札
料金指支収不入

一酒類稅年及ハ其年十月ヨリ翌年九月迄ヲ
一期トス

一酒造營業稅

一ヶ年一種ニ付

金拾圓

但毎年十月造高免許ノ節支収入
亦及新規營業ハ其時ニ収不入

一酒類消費營業稅

一ヶ年

金五圓

但毎年十月初收亦及新規營業ハ
其時ニ収不入

一醸造稅賣捌高十分ノ一

但毎年四月辛卯日守高
前年要地市街
以例ヲ以テ
收

一醸造稅賣捌高十分ノ一

但毎年四月辛卯日守高
前年要地市街
以例ヲ以テ
收

一 鐵器 高小 平地 市場 確名 決算 至 九月 三十日 限
 皆 爲
 一 鑛 造 石 數 官 負 巡 迴 檢 査 上 確 名 又 尤 於 石
 已 下 八 區 戶 長 於 檢 査 上 面 出 石 數 以 鑛 造
 稅 收 入 事
 一 鑛 造 稅 均 漸 期 限 前 出 爲 災 害 或
 八 府 官 數 才 酒 類 官 負 巡 迴 檢 査 上 確 名 及
 上 確 名 稅 率 上 確 名 石 及 事

一 車 稅

稅 納 八 年 分 宛 五 府 三 區 分 上 確
 七月 分 分
 十月 迄 分
 一月 分 分
 七月 迄 分
 七月 三十一日 限

稅 金 一 年

金 貳 円

同

金 三 円

金 五 拾 圓

式 人 乘 人 力 車
 多 人 乘 同
 牛 車
 荷 積 大 七 大 車
 荷 積 中 七 車
 但 大 故 下

一 牛 子 賣 買 及 作 禮 札 稅

稅 納 中 七 年 宛 五 府 三 區 分 上 確

七月 分 分
 十月 迄 分
 一月 迄 分
 六月 迄 分
 八月 三十一日 限
 二月 廿八日 限

稅 金 濫 札 及 役 所

金 三 円

但十二月前廢業一月後新規二年分收入

一 船稅

稅納

一月より一月迄之分

四月三十日限

税金五十石以上百石以下

金五十四

同右拾石未満船隻漢船中廻之船亦一ヶ年

由梁より 長三間迄ハ金五枚以上五枚以下長三間ヲ

加元 毎三拾五枚増加ス

一 證券印紙賣捌人

何人

明治九年十月より誠意

印紙何枚

此紙

五十四何枚

五枚何枚

以下略ス

十年一月より六月迄所收

印紙何枚

此紙

五十四何枚

以下略ス

合印残何枚

此碑

考各何枚

以下略

明治十年一月より二月迄

金何程

金何程

金何程

考何程

考何程の上の注

兵部ノ為焼失又ハ累
往探本等詳如ハ別紙
ヲ以テ示ス

城印残何枚

口

考何枚

以下略

外

印残何枚

口

考何枚

以下略

差引残

印残何枚

口

考何枚

以下略

十年七月より越迄

兵部ノ為焼失詳如ハ
別紙ヲ以テ示ス

烟草印残ナラハ

烟草卸賣営業人何人

此稅金何程

門金何程

一曰上等賣以五業人何人

此稅金何程

門金何程

此稅金何程

門金何程

右大當繼十年一月至六月止何人承辦我先
拂并稅金既未納者向之海取遠年所欠稅也
年早月日

出法中完

煙草印稅 烟賣以營業并稅用印稅八分之二
報合二取調印煙字八未取者向之海取遠年所欠稅也

明正九年十月
同十年九月止

一酒釀造營業人

此營業稅金何程

門金何程

門

清酒釀造人

此釀造者何石

門何石

此釀造稅金何程

燒耐蒸溜人

此蒸溜者何石

以下皆酒之稅

何人

此月數口上納

何人

何人

兵火付稅失又小稅地
腐敗等事三分詳細可也
何人承辦此方
但六年分上納
金何程

一酒類沽賣人

何人

內新規

其稅金何程

內銓何程

何月歲月上納

右八當口九年分海類營業人負釀造之稅并
稅金既未納其面之由取送之望也

辛巳月日

出張官宛

何ノ權印

戸長

一車何輛

其稅金何程

內銓何程

何月歲月上納

何輛

九年七月下
十年三月下

人力車或人乘

何輛

日 其人乘

何輛

半車

何輛

荷積

何輛

何輛

九年十月下廢車

內許等二級

三 東見島系

何輻

內得為三日

十年一月三日

規

右車數等九年分稅金既未地馬面之由
於處等之望於也

戶長

石、龍、平

去此皮宛

明治十年分

一船數何艘

五拾石以上

安稅金何程

以銚何程

新地 歲の上の課

考証

何石積

何艘

何石積

何艘

一何艘

其銚何程

以銚何程

考証

長何間

何艘

五拾石未滿程澳和并

新地 歲の上の課

是已易系

長何間

長何間近

外二

免稅船何艘

考得

田船

水害備船

何艘
何艘

何艘
何艘

右支私數并稅金既未納者面之通及遠年

兩能也

年月号日

戶長

何ノ誰下

去決費宛

一牛馬臺買稅何人

以辨札何枚

以稅金何稅

以金何稅

以鑑札何枚

以何枚

何月號の上納稅

九年七月ヨリ十二月迄

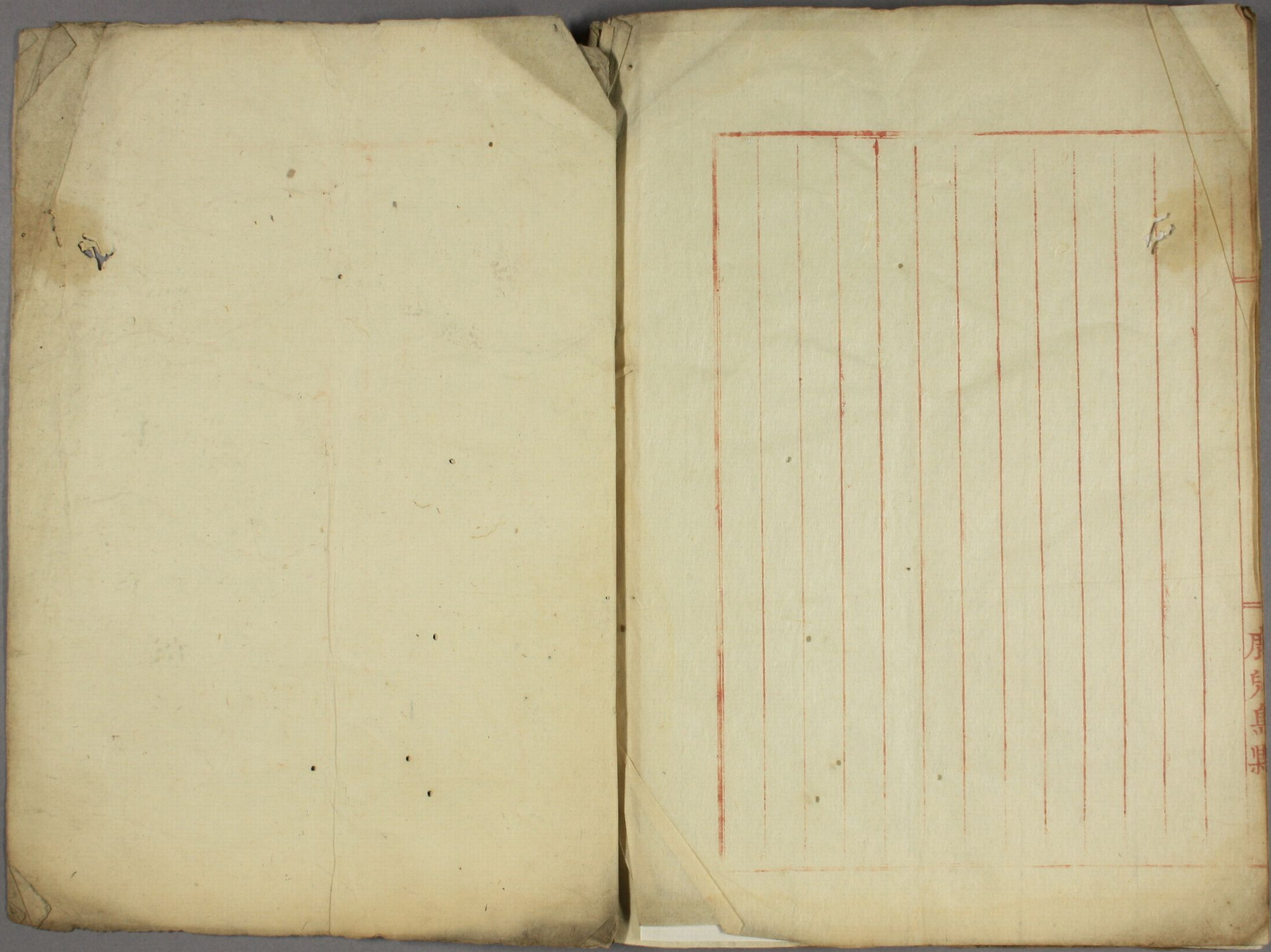
十年一月ヨリ六月迄

右志九年七月ヨリ十年六月迄牛馬臺買稅札
枚枚税人税金既未納者面之通及遠年

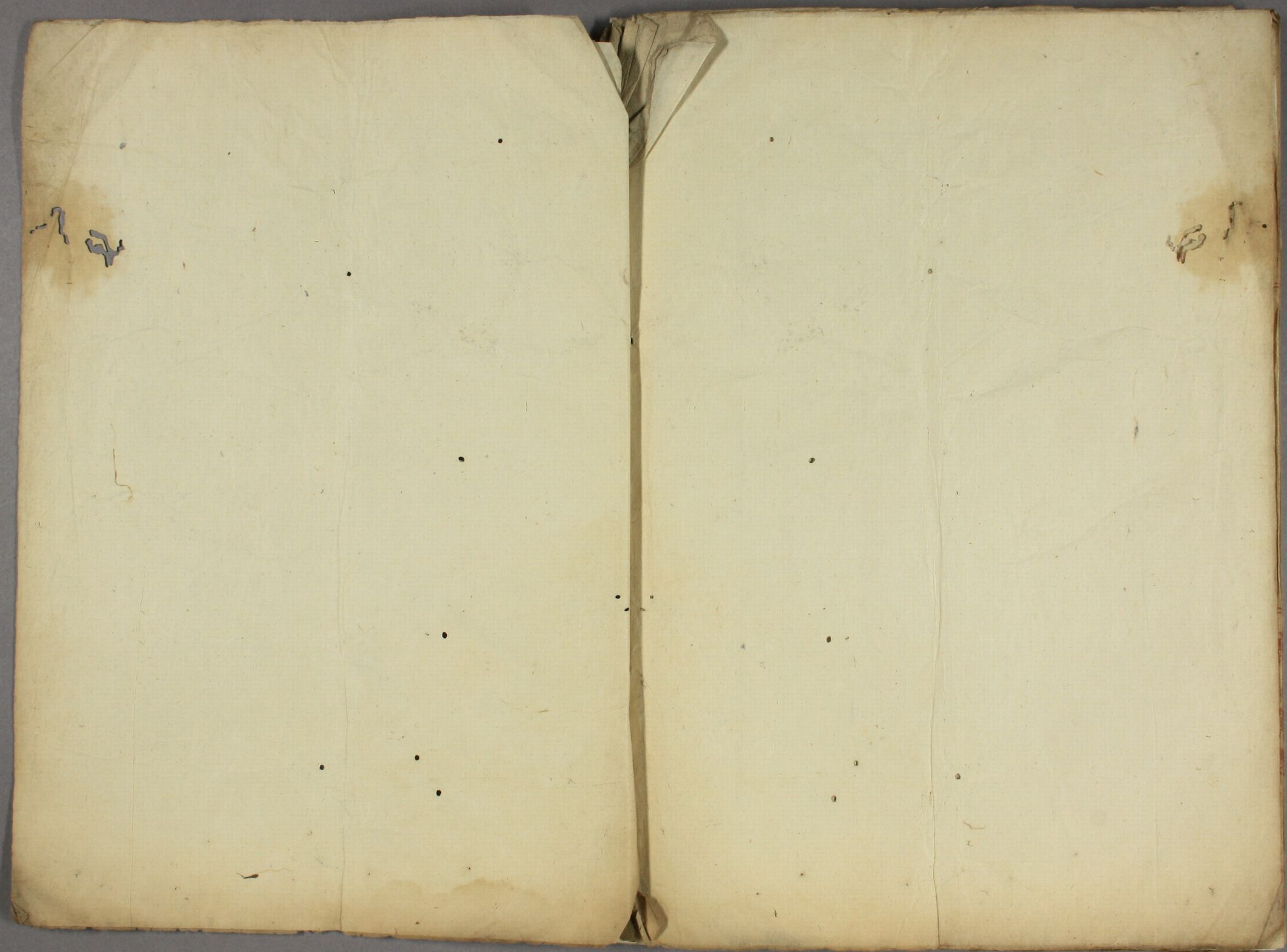
年月号日

何ノ誰下

去決費宛



厚身集



Handwritten markings on the left page, possibly a signature or initials.

Handwritten markings on the right page, possibly a signature or initials.

