



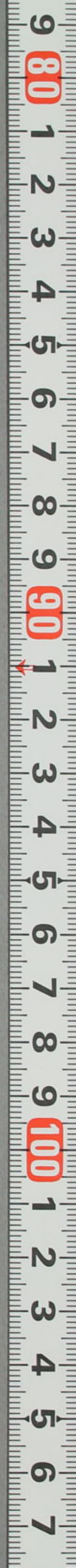
新聞叢

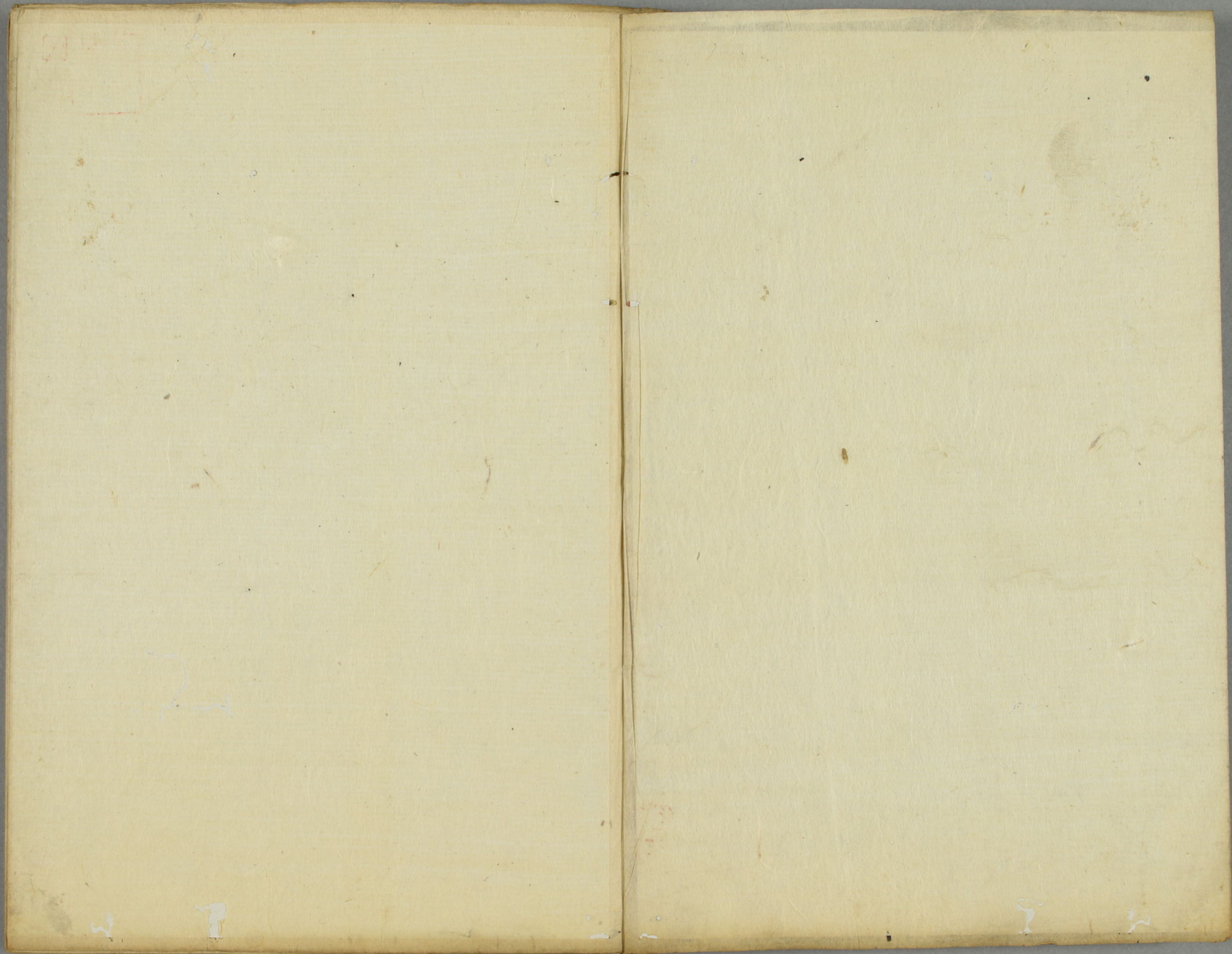
辛未

三月

前少院入

| |
|------|
| 服部文庫 |
| 417 |
| 2189 |
| 61 |





117 特
2189
61

宇和嶋齋何



右之方有之直之仲事也後志之其國スロツトラトノ四アハテ
下ト申事也之字枚言美也後行世後得志未極也之也
有之字級且事取去別ニ極一志也後事何也之也

庚午 十二月廿九日

何之通リ

菰野齋何

高齋之此村ニ座拜社ニ在ニ衣取之志ホ有ク在ニ海ノ名
可成カヤ何也之

卒

後事也之市也
當時得志

日之五 兵部

附元吉向家物矣夫と云々歎歎辭句余 亦故有
之是亦事方に就主は有 之是亦事方に就主は有

庚子十月廿七日

大崎 市

神祇及ふる

一社人衣振と云々有信位祀世信位形台館子
一古田末親美と云々有信位祀世信位形台館子

可也

三日市廣向

書廣士候
崇白堂七段石外

大崎 市

言平何十

妻 子

有之云と敬請為親也、守其是、信位、成有、親、之、為
二三候、書、担、御、子、成、由、丁、地、之、席、店、始、不、任、店、在、其、所、人
大川、福、之、後、之、方、之、人、之、是、同、之、之、城、所、之、之、書、地、之、御、
信、位、之、之、之、之、之、之、之、之、之、之、之、之、之、之、之、之、之、之、
之、之、之、之、之、之、之、之、之、之、之、之、之、之、之、之、之、之、
之、之、之、之、之、之、之、之、之、之、之、之、之、之、之、之、之、之、
之、之、之、之、之、之、之、之、之、之、之、之、之、之、之、之、之、之、

三日市廣向

庚子十月廿七日

太之也信也云々敬請檢査所首子守之可也信位御所御所
可也云々云々人云々信位御所御所御所御所御所御所御所御所御所

前第同三
三犯ニ等ヲ加トリ
三等ヲ加等也
疑ニ加等スル也

一官吏之刑律改 作先之郷長市長亦犯死之命
吏之罪ノ科トシテ又之庶人ノ刑律ニ照準ニ依
テ平帝ノ叙扱市吏ニ準ス(キ者準シテ罪ヲ科ス)
然ラハ名例ノ庶人犯罪不的決ニ依リ重断ス
一神職犯罪之命何ノ刑律ニ依テ擬テ之

年位ニ士族年ニ準ス 初授奏授ノ位階有キ者官
吏犯罪ノ法ニ依ル

一名例律中婦女犯罪ノ条庶民ノ婦女ニ至ルモ存
士年ノ婦女犯罪ノ命ノ為ラ重直ニ依テ
徒罪以上律ノ通答杖日數ニ折ニ一室ニ鎖錮ス
七件ノ中一(急送)即指揮ヲ然ル以上

辛未二月十七

刑部省

豊岡

律一 奪捨唐律句

新律中同刑ノ部元士族ニ若シ賊盜及ヒ賭博等
罪ヲ犯シ唐犯ソ破ルト甚シキ者答杖ニ該ル庶人ト爲ス止メ

右漢兼侍元士族ト有テ時下庶民ノ子孫ト有テ者
賊盜及賭博等ノ罪ヲ犯シ時下甚身一人ト庶人ト
テ庶人ト爲シト依テ相傳ハ唐元當ニ名振ル罪ヲ
犯唐犯ソ破ルト甚シキ者唐人ト爲ス時下
戚家ト依テ庶人ト爲スト下トハ庶民ト爲ス一人ト庶

三三三三三

賭博三犯三等ヲ加等也

疑ニ加等スル也

一官吏ノ刑律改 作先更郷長市長ノ犯死ノ事ハ
吏ニ準メ罪ヲ科シテ又モ庶人ノ刑律ニ照準ニ依
テ手帝ノ取扱市吏ニ準ス(キ者準シテ罪ヲ科ス)
然ラレバ名例ノ庶人犯罪不的決ニ依リ更斷ス
一神職犯罪ノ事ハ何レノ刑律ニ依テ擬テテ依

年位ノ士族年ニ準ス 初授奏授ノ位階有キ者ハ官
吏犯罪ノ法ニ依ル

一名例律中婦女犯罪ノ条ハ庶民ノ婦女ニ至ルモ存
士年ノ婦女犯罪ノ事ハ乃モ重直ニ依テ
徒罪以上六律ノ通答杖日數ニ折シ一室ニ鎖錮ス
七件ノ事ハ(急事)即指揮ヲ依リ

辛未二月十七

豊岡藩

刑部省ノ事

律一 竊盜及賭博律白

新律中同刑ノ部凡士族ニ至ル者ハ賊盜及賭博等
罪ヲ犯シ庶人ノ破ルル甚キ者答杖ニ該ル庶人ト庶
人ト為スニ止メ

右譯兼侍々凡士族ト有ル時ハ庶民ノ子孫ト有ル者
賊盜及賭博等ノ事ハ庶人ト為ス時ハ一人ト庶人ト
テ庶人ト為ス時ハ相傳ノ事ハ庶人ト為ス時ハ
犯庶人ト為ス時ハ庶人ト為ス時ハ庶人ト為ス時ハ
賊家ト為ス時ハ庶人ト為ス時ハ庶人ト為ス時ハ

爪係之五陰形上名年陛下或以他事供職或下
仰之新之徒 能自相親仰中局之上向各感其
所信身事之役務之謂之 批有者之謂之 批有者之謂之
元形之徒不此之過 批有者之謂之 批有者之謂之
以形之徒不此之過 批有者之謂之 批有者之謂之
書道者人形事出此中印之

崇山藩

印紙 藩務通入係其不若得先佐孫之亦如事

一能平藩之事上表

後古之大基礎被為建り以來三年于茲治効未顯
宸襟所憂惕被慮之内各所之民心擾亂劇へ 鞞鼓之下姦賊暴
橫大臣ヲ殺害ニ及ヘリ臣等不肖地方官其職ヲ不盡
朝威未皆敬セサルノ所致ト震懼戰慄ニ至ニ不堪敢テ直奏
朝以テ待罪于 闕下伏聽 聖詔 天意ニ在所ヲ知威激奮泣
不知所謝候也唯姦賊暴横スルハ 朝憲ノ不立綱紀不肅之所致
ト臣モ必竟 朝官未其人ヲ不得ヨリ民心之擾亂スルハ 朝威之貫
徹セサルニ在ト虽モ是又地方官未其人ヲ不得ニ由リ候儀ト奉存人
柳去辰ノ三月被 仰出候 御誓言文 宸翰之仰趣意ハ萬古
不易之御確誼ト奉存候也今日之 御政體ヲ仰觀仕候得ハ
神祇太政之ニ官ヲ被置テ祭政教ニ途ニ別ヒ六省ヲ被建テ御
政體區別ニ相成官員煩冗政事多門是朝官其人ヲ不得テ綱紀

不庸 朝憲之所以不立者存候各藩之知事に至る多ク門閥
ヲ被用材其職ニ不當候故大少参事之員其教道テ人其責ニ任
其府縣政事ニ藩治之標準ニモ可相成所却テ安民之實不相立
神武復古之脚政體ニ何不違戾仕様ニ天下有志之者實ニ憂
懼罷在候儀ト奉在候恭惟聖躬教神之脚誠徳ヲ以テ大殿ニ
臨脚被^レ愛民明倫之脚政教ヲ被^レ敷候ハ別ニ二字ヲ被置候ニ
不及大臣納言参議之三職 玉坐之下ニ列シ 聖旨ヲ奉^レテ万
機之政ヲ施行スハ別ニ六省被建候ニ不及 脚政體簡嚴ニシテ
綱紀凜然復古之 脚體裁初メテ相立可申ト奉在候 脚政體
簡九中ハ人材ヲ得易ク参議之職天下之賢ヲ被擇各所長ニ
隨テ六省ノ政事ヲ管轄被 仰付別ニ顧問之大臣ヲ被置
官府ニ出入シ内外トナク 聖徳ヲ輔弼異^レニ機務ニ参與候ハ
賢能得位方向一定即テ府藩縣ノ人材ヲ得候事此中ニ在テ

姦賊日ヲ期シテ搜索ヲ得ヘク民心不令ニテ安堵スヘク
王化邦内ニ洽ク 皇威海外ニ輝ク不可疑儀ト奉在候
臣等不肖尚門閥ニ依テ妄ニ知事ノ職ヲ汚ス連ニ當職ヲ
被免退テ士族ニ歸シ屹度賢才脚拔擢被為 在度仰願
クハ右ニ脚太儀 宸衷ヨリ被為断 朝廷肅靖
皇國安定仕候様被遊度伏シテ奉懇願候 臣 死罪誠恐
頓首謹言

明治四年辛未三月十日

熊本藩知事細川護久

一高知藩板垣氏國論一定セシ書

四海昇平之久ニ干九君子ハ格例ニ安シ小人ハ見聞ニ慣シ倫
情因循海外諸蛮ニ計ヲ得セシムルニ至ル要之ニ當時幕政
姑息各藩傍觀シ各不事其事所以國勢萎靡不振勢
之此ニ至ル固ヨリ草莽布衣之徒得テ為ス所ニ非ス然則如何
而可白今日之計斷然速ニ定廟堂之議ニアリ夫治者必先
疾ノ由テ起ル所ニ原キ治國ハ必先ツ勢ノ由テ来ル所ニ本
ク今我國勢ノ此ニ至ルハ其病在文弱何以治之武
斷ニ非ヤ武斷ト何曰主戰ナリ今我兵衆未全練器
械未全精士卒未嘗慣行軍而外國交際和親ノ日ニ
當リ一旦言及戰聞者不怪則必笑ハシ請フ笑ニ之ヲ
論セシ夫以身徇人ハ人情之不屑況ヤ以國徇人其可
恥照ニタリ執塗之人而告之曰汝我隸也我命則不可

違庸人懦夫モ亦必絶然トシテ怒ラシ以國徇人天下ニ誰
誰カ甘之者アラシ然而大義不明大計不立日復一日
遂ニ我國固有之權ヲ失ヒ恬然以國徇之ニ至ル是豈
人制者ハ利也不可恃者ハ交和也今ヤ諸蠻絶海萬
里来テ交和ヲ求者ハ何為^レヤ要利ニ非スヤ唯其要
利ノ深キ故ニ求和ノ切ナリ求和者利ニ出信義ニ出ニ
非サル也不可制之利ニ因テ不可恃ノ和ヲナス利害生
喜怒喜怒生曲直其長久ニシテ不易ヲ欲ス民得ヤ是
其勢不主戰ハ不止也父子ハ天倫之恩獨且不能無相
責之患夫妻ハ同室ノ親不能免反目之禍況ヤ海外
諸蛮夷痛痒不相關反覆無常ノ者ニ於^レヤ故ニ我
主戰ハ非求戰也戰ノ已ヲ得サルナリ非好戰也戰ノ畏
可^レハナリ天下之可畏而慎者ハ莫如戰何者人民ノ

死生國家之存亡繫焉故欲戰不畏苟_レ畏之_レ不得不
為之備何以_レ備之曰賞罰必明黜陟必公去奢就儉
捨華取實兵衆必練器械必精使天下之士大夫凜
乎如身常在行軍然後可為_レ十_レ若或_レ不然平居無
事曼聲美色樂其耳目錦衣玉食奉其身有虞而
不知防之有患而不知備之而曰我必戰曰我非恐戰者
嗚呼是非大言欺世則狂暴喪心者也所謂戰_レ豈如
此_レ易_レ十_レヤ平時戰_レ惡_レ之_レカ備_レヲナサス勢窮_レ
不得止_レ後戰決_レテ可勝_レノ理_レナシ且夫武備充實亦一
朝一夕ノナスヘキニ非ス今ヤ士大夫ノ家平居所用其彼
ニ取_レモノ常_レニ十_レノ七_レ居_レル出_レテ行軍ニ臨_レム首_レヨリ踵_レニ至
リ一モ彼_レニ取_レニ非_レサル者ナシ何_レノ況_レヤ國家所用艦_レト云
砲銃_レト云モノ固_レヨリ不待言也是其勢_レモ亦海内ノ財

舉_レテ盡_レク之_レヲ彼_レニ納_レルニ至_レラサレハ不正也欲財之不可_レ行
ニヤ欲器械之悉備得_レニヤ始之有好奇之弊次之有長奢
之害終之有遊惰廢務之患如之何而其可_レナラシ蓋知彼
則可盡信彼則不可倣彼則可盡取彼則不可故_レ吾言所
謂艦_レト云ヒ砲銃_レト云モ亦皆在我而制之_レヲ欲スル_レニ然
世_レノ識者必曰取諸彼其費却少在我而制之其費或多寧
從其少取諸彼則其製極巧在我而製之則其製極拙寧從
其巧者嗚呼是亦廟議之不定人_レニ實戰之心ナケレハナリ
夫一時_レノ拙_レヲ厭_レテ不為之_レニ終身不免其拙一朝_レノ費_レヲ惜_レシ
テ不為之_レニ百年其費_レヲ不免今國家閑暇及此時而能講
究其術不問其費不論其拙力_レヲ效_レテ久遠ニ求_レシニ八十數
年_レノ後拙_レナル者竟_レニ巧_レニ粗_レナル者竟_レニ精_レテ其費_レモ亦大_レ
償_レハシ不取_レ于彼而足_レ于我天下之利孰大焉敵_レニ因_レラサルハ

カラサル者ハ糧是也疑國用ニ取サル可ラサル者ハ用是也所願ハ
效ヲ旦夕ニ不求シテ之ヲ久遠ニ期セシノ果能如是則國一定
武備充實天下人耳ニ他聞ナク目ニ他見ナク致ニ汲ニ一
意奉公邪說何ニヨツテカ入ラン異教何ニヨツテカ行ハレシ
國勢何以テカ不振則不戰ノ敵ヲ千里ノ外ニ屈スル亦未可
知也夫國以武斷立以文弱衰古今歴ニ可效百戰立國如英
亦然況ヤ徳川氏頽弛之後ヲ承ケ決然更張之ニ代ルニ武斷
ヲ以テスルニ非スノ將夕何ヲ以テセン不塞不流不止不行惡
不懲則善不勸奮弊不除則新政不興故曰今日ノ廟議ハ
斷然ニアリ彼ノ徳川氏ノ先世亦百戰立國者乎且邪蘊ノ
術タル其弊固ヨリ不可一二數而滋蔓之勢實ハ已ニ今日
見ユ當今而不為之計恐クハ神明之域ヲ変シテ異類ノ區
トナサンモ亦測リ難シ顧ルニ區ニ之利害得失ハ其計所

ラサルナリ抑近日奧羽ニ事アリシヨリ則百戰勝之餘ニ
氣益振智者思效其計勇者思盡力一ツハ則百勝ノ
後心頗ル悟悔シ一旦歸スト雖モ往ニ奮業ニ回復セント
欲ス是其心一日モ天下ニ事アラシヲ思フ此ニ閉ルハ彼
ニ發シ内ニ禁スレハ外ニ溢ル是勢然ルナリ方此時庶
議一定其勇奮之氣ヲ發シ當戒之心トナサン其悔悟
之機ヲノ変シテ惡戒ノ心トナサンニハ實ニ神州用武
之時千載不可得之一大機會四海一新皇道復古今
日ヲ棄テ將夕何ノ日ニアラシ然則利害得失亦不
論而定矣

辛未三月

一 多利何

去制一像... 辛... 三小队... 係... 爲... 以上

辛未三月九日

津山彦廣

字紙 何

一 唐平信五條之何

唐平信五條... 主入... 古... 之...

多矣亦後善代傑俗百拜方係市山俗公但各因道
川此改市俗後其長編無俗何元尚香醪中俗於其俗尼
布此掩亦俗後其者俗之俗自告俗十有俗夕俗大俗云俗為俗俗俗戶俗
不俗信俗之俗亦俗業俗果俗之俗何俗矣俗百俗捕俗律俗之俗照俗準俗下俗意俗之俗何俗矣俗
奈俗以俗何俗之俗何俗之俗也俗

辛未三月十一日

苗木之藩

江利縣

一江利縣

古之在日月也出京化之至此十官之能知者下等

江利縣控出屬

近之棟老入

口控出屬

西名山僕老

出在出交回舊當多也何故言石之度法用其
除其穢中一忘之掛念也其如失神亦以入
名之早之其度法之五之回舊也其如也其
其如也其如也其如也

辛未三月十一日

江利縣

辨友法中

科合狀

夢野村大屬之其法其人控出屬要其僕五之係法用
其之出系中一忘之掛念也其如失神亦以入
其出之在名由之其係法其人控出屬要其僕五之係法用
其之出系中一忘之掛念也其如失神亦以入

辛未三月十一日

江利縣

一唐人下之先者而皇向

唐人三之三著

右活計之道世世親親緣者其人多在活計之類者世之命之故
言所上入皇朝之者世之持力故之可也居其世也

但親親緣者其世之引所世也其多矣其年也其考引後不若
少哉

右之活計之類者世之親親緣者其人多在活計之類者世之命之故

辛未二月十四日 佐野三高

活計之類

同之也

一高祖舊約

此記係編輯法用牙 以一新軍士庶人言 能言
知命之學履歷記載之定也 而伊法之定也
府舊約奏判友多之信之定也 信友者之定
下也者之定也 伊法之定也 伊法之定也

辛未三月十七日

高祖舊約

友者之定也

府舊約奏任以上履歷之定也 判任不友
其係法友者有拜任現也 向友者之定也
友者之定也 免職之向友者之定也 向友者之定也
丁卯年事

一曰

士該癩易疾之謂及自教之定也 富格之定也 士該

景初の辰相達とて身不名教人の好操也
多子流民界あるは天啓の年也
と云ふ又二掃家なる處ありて者多し
同く之れありて天啓の情宜し
と云ふ又二掃家なる處ありて者多し
同く之れありて天啓の情宜し

景初の辰相達

西郷藩

新官

一 刈谷藩
七月九日夜十二時頃自周藩管轄に信村と張

所より先極三日暮下轄信村と信召共信人
協働し多し取止果妙なり是初より信召は
身不名教人の好操也
多子流民界あるは天啓の年也
と云ふ又二掃家なる處ありて者多し
同く之れありて天啓の情宜し
と云ふ又二掃家なる處ありて者多し
同く之れありて天啓の情宜し

景初の辰相達

刈谷藩

新官

の中

一 西尾藩由

七月九日、松十郎、以同藩家根、大津村、西尾
所より、御禮と、一日、家下、御侍、村、於、傍、侶、三
名、氏、と、編、動、し、多、人、村、に、集、及、某、前、方、意、致
す、い、し、身、子、味、官、交、其、意、原、出、其、の、以、法、持、し
手、記、以、り、為、傍、徒、者、三、名、氏、一、と、是、法、定、以、得、侍、者
松、某、為、之、難、中、身、利、前、者、三、名、孫、某、道、侍
巡、遊、の、由、何、者、藩、化、中、由、事、由、交、通、者
藩、一、と、也、の、如、く、教、育、藩、由、上、と、也

嘉永二年七月

市野守中

西尾藩

一 西尾藩由

略九日、夜、前、同、藩、家、根、村、迄、下、傍、徒、者
門、徒、者、三、多、人、村、に、集、及、某、前、方、意、致
す、い、し、身、子、味、官、交、其、意、原、出、其、の、以、法、持、し
手、記、以、り、為、傍、徒、者、三、名、氏、一、と、是、法、定、以、得、侍、者
松、某、為、之、難、中、身、利、前、者、三、名、孫、某、道、侍
巡、遊、の、由、何、者、藩、化、中、由、事、由、交、通、者
藩、一、と、也、の、如、く、教、育、藩、由、上、と、也

辨官

西中

西尾藩

[Faint bleed-through text from the reverse side of the page]

出後所出之賊徒轉起暴劫友之沒衛之亦其
殘毒之惡之其勢出後所請之其之結都住為中
藩之之隔之聲援之之之使之而故隣者之入海
法之亦出之亦不若也

*中其
何道隣者之聲援之之之使之而故隣者之入海*

一前出之亦其事實狀態之休之先徒能歷良哉
出後所出之賊徒轉起暴劫友之沒衛之亦其

臨敵之聲援之之之使之而故隣者之入海

一因新之亦其事實狀態之休之先徒能歷良哉
出後所出之賊徒轉起暴劫友之沒衛之亦其

遂其聲援之之之使之而故隣者之入海

其

右之...

...

榮同藩

...

...

...

...

...

...

...

...

...

1

...

...

...

...

...

...

...

...

...

...

...

...

右白下三三

辛未三月

治天像三月十日高次出所下其出

一海津漁夫呼新書

呼新書

今世在不能之身以御危有欲外情家其以三指之身
有在病天是之唐之三家日心之思亦物之身之身
有在病天是之唐之三家日心之思亦物之身之身
下多民之思亦物之身之身

能之身
思之身
作之身
之古之身

竹之身
杉浦之身
梅村之身
之松原之身

官長ヲ控控ニ遊所ヲ明也ニ然後各藩ニ由直順逆ヲ控
索ニ若忍怖ヲ不顧逆系相繼ニ有者之々々々々々々々
王願、逆之之任之有之身之身之身之身之身之身
諸國漫遊任然之身之身之身之身之身之身之身
有之身之身之身之身之身之身之身之身之身之身
何之身之身之身之身之身之身之身之身之身之身
報之身之身之身之身之身之身之身之身之身之身

未三月九日

海津漁夫

九拜

高次居廳

一带刀向

俗多民間之至者皆帶刀其刀甚長而中刃由法
不物帶刀在刀之柄又至其柄者皆由法也其
其帶刀者皆許其刀不以平在平也其法也

轉手印席

印席 進修規則

一進修式向

今世 神或天皇進修法 仙古言在修式也

一進修之化時言其方法之取法之取法也

印席 進修規則

一即玉串其法却亦一切之修神職人之事也

印席

一相繼修式之取法之內取法也

印席

一海内一同道者 行其法者其法也其法也

其法也其法也其法也其法也其法也其法也

其法也其法也其法也

印席

印席

一相繼修式之取法也其法也其法也其法也

印席

其法也其法也其法也其法也其法也其法也

其法也其法也其法也

其法也其法也其法也

一寺院之修向

寺院之修向也其法也其法也其法也其法也

分山家系

田子通 信市

泉涌寺之中

平北寺宗東

山本 寛治

西三平木丸古所

高向 涌

高桑牛屋町下

桑向 隆三吉

大仏境の寺子丁

分山家系之角

本村 巖

場丁三条六右坂村下丁

植村 肇

作りの家系

多松 謙吉

高桑牛屋町下

分山家系之角

水口 久政

西三平木丸古所

中村 国花

比叟津山五二宮村

三石 正助

高桑牛屋町下

加崎 隆

信市書田飛古居所

脊尾之良之湯

嶺南

幼理秀如節

本卷丁三系下材市丁

増田 利之系

横其植市丁二

正源寺 系

福園丁寺側之角

下河原系洲沼南

穩法寺

俾

唯男

穩法寺方石店

以良志可那最中

信名

和少字若那理原和

小野望 廣人

和少日高那丸山和

玉姓才系俾

湯川系多系

三系川原丁系又植子

中西系系系

定以市

栗島植切寺の

三之忠 尾全

室丁上三系下丁

太田 栄作

河内道昭吉生系

岸 志十郎

比方切之系那原村

百姓洞之江村

何之助

比津山庄種身系

百姓 庄助

比吉原庄之系

百姓 总助

比东吉田村

田口 庄助

三条系

比那部清之助系

佐原系

富原 庄助

比吉原庄之系

佐原 庄助

比那部清之助系

毒本 庄助

比那部清之助系

高原 庄助

比那部清之助系

大坂 庄助

比那部清之助系

比那部清之助系

比那部清之助系

下
山
の
名
を
記
す
不
考
す

々

依
屋
了

白
井

巖

依
屋
重
文
乃
石

依
屋

集
三

只
二
乃
候

上
川

了
市

和
州
新
山
乃
石

依
屋

西
寺

日
高
吉
澤
乃
石

美
家
次

和
州
芝
乃
石

牧
野

清
平

薩
摩
乃
石

古
州
乃
石

木
下

中
乃
石

八
坂
乃
石

至
原

新
乃
石

勢
乃
石

理
乃
石

司

日
乃
石

能
乃
石

文
乃
石

野
乃
石

寺
乃
石

元
乃
石

重
乃
石

平時也正福の如米群の如路の如由

丸尾藩

中崎

隆助

おり人お車そ人

式人占西京那三指の如為書取役お勤在共平下之旨書取
窓中居の如三指の如お取の如取弟三夫西尾長為
六三平人指の如三指の如お取の如取弟三夫西尾長為
取弟三夫西尾長為の如取弟三夫西尾長為の如取弟三夫西尾長為
出此味有るの如三指の如取弟三夫西尾長為の如取弟三夫西尾長為

一神祇友出在共平藩末村中末實院之儀之如日友之如
之為の如取弟三夫西尾長為の如取弟三夫西尾長為の如取弟三夫西尾長為

関係之無取弟三夫西尾長為の如取弟三夫西尾長為の如取弟三夫西尾長為

一十五番取弟三夫西尾長為の如取弟三夫西尾長為の如取弟三夫西尾長為
書取弟三夫西尾長為の如取弟三夫西尾長為の如取弟三夫西尾長為
以の儀を如小藩の如取弟三夫西尾長為の如取弟三夫西尾長為
田取弟三夫西尾長為の如取弟三夫西尾長為の如取弟三夫西尾長為

一未三月十七日所約

第一区隊長の如取弟三夫西尾長為の如取弟三夫西尾長為の如取弟三夫西尾長為

一之為取弟三夫西尾長為の如取弟三夫西尾長為の如取弟三夫西尾長為
先之如取弟三夫西尾長為の如取弟三夫西尾長為の如取弟三夫西尾長為
依之如取弟三夫西尾長為の如取弟三夫西尾長為の如取弟三夫西尾長為
姓之如取弟三夫西尾長為の如取弟三夫西尾長為の如取弟三夫西尾長為
船取弟三夫西尾長為の如取弟三夫西尾長為の如取弟三夫西尾長為

外郎行大近丸山化示出富一而是之其富出形
何事
元島原藩

鳥石産

宮内大臣少阿一般出富一而是之其富出形
何事
元因幡小幡藩

岡山産

其姓之子出富一而是之其富出形
何事
元大洲藩 白字三ノ當時一孝九ノト云

海路産

伊东孫大長子一其富出形
何事

高志産

神祇大臣建坂田流潔出富一而是之
元高松藩

重洋産

権田貞助出富一而是之

寺社院本條首ノ果シ九者
一旦大子助叙出九也全程之免白字
ノ四傳九多當時皇漢醫學取傳日命

山ノ産
元十平田塾在り 一旦米川某ト変名

角田重清出富一而是之
山右村田産

高見崎産

西之佐中治之壽出富一而是之
京師儒者中治了三十一
侍法ノリ

徳島産

其富士友如向富一而是之其父又在津美志
富一而是之
剣術者ナリ

三月廿六日

一甲府の御書
一甲府の御書
一甲府の御書
一甲府の御書
一甲府の御書
一甲府の御書
一甲府の御書
一甲府の御書
一甲府の御書
一甲府の御書

律

一甲府の御書

此律布之決津社人犯死之故不見是矣大官曰神主
初官祀亦社人之庶人之家實致其身社人犯之
若事刑律準之管收法者謹信閉門禁詞操
死死之該之同之上中刑之刑之該之該之
死之犯一廉能破之甚一之該之該之
庶人之為之止死種之志之該之該之
常一之該之該之該之該之該之該之

辛未三月

甲府縣

凡社人犯死之故不見是矣大官曰神主

律一東京府の御書

盜賊ト知ラズ買取矣者坐セスト有之其得共右買取
ル品現在勿論賣拂又ハ遺捨言而右代金取家主度
凡御問合之通

亦之通取能者多犯之矣又東京府新獄方高止大屋
書者出取能者曰大福に而摘一亦其誠不害之廉之通
一之通亦不生ん傳に出對セ一亦生る事ト云

各例律ニ贓ヲ以テ罪ニ入ル云ニ正贓既ニ賣
用スル者追徴スルト勿シ
亦之通一亦不生ん傳に出對セ一亦生る事ト云

之ヲ解クニ問答ヲ設

問

財主甲ト乙アリ盜丙甲ニ到テ絹ヲ盜ミ乙ニ到テ米ヲ盜ミ絹ハ丁ニ賣リ米ハ戊ニ賣ル丁又絹ヲ庚ニ轉賣シ戊ハ米ヲ又辛ニ賣リ絹ハ現在シ米ハ食ヒ盡セリ之ヲ處置スルノ如何丙ハ賊ヲ以テ罪ヲ科シ丁戊ニ償シ絹ヲ追テ甲ニ給シ米代ヲ乙ニ給ス

答

問

米ハ己ニ費用スルニ非スヤ之ヲ追徴スルノ如何律ニ謂フ所ハ賊ヲ罪スル者ノ事ナリ丁戊ノ如キハ之ニ異ナリ其賊ヲ買者ヨリ追スルハ律ニセサル所ニシテ現今行フ所ノ規則ナリ若此法ナク買フ者ノ費用不費用ヲ以テ追給

ヲ殊ニスルキハ齊シク盜マレタル財主甲乙ニ幸不幸アルノミナラス等シク盜犯ヨリ買フ処ノ丁戊モ亦幸不幸アリ夫甲乙ハ實罪ナシ丁戊ハ罪ニ坐セスト定ムレ氏其實ハ絹ヲ吳服屋ニ買ヒ米ヲ穀屋ニ買如其情ヲ知ルト不知ト分畧疑ナキニ非スト雖本人不知ト云ヲ以テ不知ト定ムルノミ甲乙無罪ノ比ニ非ス爾レハ疑ヒアル處丁戊ヨリ追テ無罪ノ甲乙ニ給スルヨリ外ニ法ナカルヘシ是レ古來用ヒ來レル例ニシテ當今改メサル所ナリ且丁戊ヲ責督スルハ盜ヲ止ルノ微權ナリ深ク味フヘシ

本作微

一 大由の所居者身中若犯者死を以て罪をせし
 凡 鄰保ノ者及其村人オガリテ之ヲシテ死ニ依ルヤ
 捕亡律主者覚失囚ノ条ニ依リ答四十贖罪セシム
 一 失火ノ刑程ヲ自己ノ舍宅ヲ焼トリ内存を又ト物多ク
 焼ノ別ニ其ノ偏ハシムル

區別多ク事

一 住官及死役士族卒之内酒困ノ上故テ知刃ヲ抜入
 傷セサシトモ醒免ノ後其罪ヲ知り自訴スル者ハ破廉
 耻甚シキ者ヲ以テ論シ自首ヲ以テ減等若ク其罪ヲ
 免シ可然係ニ申セバ

事ニ害ナキ者ハ其罪ヲ免ス

一 酒狂人ハ凡人ヲ以テ論スヘキ又ハ故失或ハ瘋癲人ニ

準ニ論シテ其ノ如ク
 凡人ヲ以テ論ス

一 是之富強ノ者緋ノ首ニ依リ又ハ昼夜オシト區別ニ
 依テ罪ノ輕重多ク其後ハ右カシ別ニ其ノ罪ヲ

事

一 官吏犯罪律内官ニホク降シ或ハ女ニ等ヲ降スト有
 假令ハ藩於テ大屬ノ者罪ヲ犯シ若シ一等ヲ
 降スノ律ニ當ル時其者ヲ杖大屬ニ降シニホク降ス
 ヘキ時ハ女屬ニ降ル係ニ申セバ

何レ道

一 賭博ノ類再犯ノ者其本罪ニ一等ヲ加フトヤハ假令初
 犯ヲ赦年ヲ經リ共御赦後ノカハ何レモ再犯シテ

論之十條云々

何^レ道

一 右目録三犯以上ノ罪科なるを待たざるべし

三犯ハ二等ヲ加フ

一 是を博奕ニ賭銭ノ多寡或ハ重取旨取ホノ別ニ依テ罪科ノ輕重有之ヲ待た以後ハ右様ノ細目無ク一般ニ杖八十ノ所置テ可也

何^レ道

一 博奕取村役人親類組合ホノ別ニ如何相心得るべし知テ制セサル里心ハ答四十贖罪ヲ聽ス親ハ坐セズ

一 博奕ノ場ニ来シ氏手合ニ不加シテ傍觀スル者及ヒ賭房、来シ氏同間ニ不居合シテ余々其情ヲ不知者如

何^レ道

無罪

一 答杖ヲ行フ法ノ内鬻腰ヲ交打スルハ先ツ刑場ニ

於テ罪人ヲ素肌ニシテウツ向ニ居ラシメ答杖ヲ執ル

右ニ立テ交番ニ鬻腰ヲ掛ケ斜ニ打申(申儀ニ所せ)

右人左右ニ立ニ非ス鬻腰ハ答二十ナラハ鬻腰ノ左右十ニ

交セナリ

一 右答杖ヲ執ル者ハ使部ニテ可也

何^レ道

一 右刑場ニ何官ノ者首トシテ致出役可也

刑及科ノ大層以下出役シ刑ノ學察令

一 打答ノ數取リハ一十毎ニ呼上テ可也

毎致呼へし

一 衆中合謀致し其内を以て人目捕得ざる者逃去り不捕得し
其右捕得者ヲ推問し若し盜品ノ内前逃去り者持
去り賊ノ計不承不承ヤ之リテ相犯其所ノ中等者
ヲ以て九金積り賊ヲ計り斷罪す如く

同之通

一 士族年滿廳下申報セシテ寓ニ在也ヲ離レ他國ニ出
累月とらる事發覺ノ後歸藩セシ者逃亡ヲ以テ論
杖八十ニ等ラ加ヘ国刑從テ閉門九十日ニ支シ可也

同之通

藩間藩

律一律白

一 士族罪ヲ犯シ律ニ在テテ庶人トナスヘキニ其身歸スル
所ナキ者

所ナキ者

其治下農高ノ籍ニ編入ヘキ事

一流刑ニ出流後以テ徒役ニ換テトクヘトモ士族遠成ニ當
ヘキ者し所定メテ事

士族罪ヲ犯シ流刑ニ該ル者十年七年五年ノ禁錮
ニ所スヘキ事

一 婦人流刑ヲ犯シ庶族ノ爲テ使役ニ堪ガレモノ收贖ニ換ラ
キニ其贖金ノ出ルキ所ナキ者

收贖スル者徒流至ニ五年ヲ減シ禁獄或ハ鎖錮ニ所
スヘキ事

一 盜刑人徳傷ヲ起シ其後起所ニ於テ財物ヲ竊奪シ
候積テ十五兩以上ニ至ル者

本罪ニ一尋ヲ加ヘ杖七十ヲ實決シ假令徒一年ヲ配後
後逃亡シテ竊盜十五兩ヲ犯シ杖七十徒一年半ニ所スル事

一 失火ノ家ノ主不在ニシテ失火スルキノ縁故ナキ所ト火起
リ火ヲ失スルト火ヲ放タルト自他ノ明證ナキ者

罪ニ生ズル

一人ノ金銀ヲ借ルニ借主ノ者造モ意ヲ以テ加判人ノ名前
下ニ他ノ者ヲ偽押スル者私印ヲ偽造スル律ニ於テ當否
少何ノ事

偽造私印律ニ依テ所断スル事

一 職多クシテ罷リ犯スル時ノ罪重キ常人ト別矣右等ノ事

死罪ノ官囚ニ於テ刑ヲ加ヘ流罪以下ノ刑名ヲ廢職多
非人ニ下付シ廢置セシムル事

右今般所續行ノ新律中ノ決仕等ノ條件當否
可多ク旨旨多ク古數條ニ意多ク執ルル事

辛未三月

太田示落

刑部省中

一 高知府戸籍増減ノ事

先般御所ノ上藩制改革仕各其内士族等族ヲ
後身ノ知リテ家産ト見做シ禄養ヲ制シ此等與テ
買テモ許リトテ士族ト雖モ實ニ族稱ヲ相違
ニテ平民ト均ク人民中ニ族別ノ隔シ無ク

士族の内二男末子凡付之者其家産分て其家
為多之儀ハ勿偏平民同以之事云々自然不之也
勢云々其儀ハ差而之者先般何所其向改草之
極云々失之戸籍之取籍ハ毛程混信云々戸數増
儀ハ士族平民一般之取扱ニ付此其向何所望
辛未三月日
高知藩

律一律何

- 一 矢誤ら火ヲ失シ藩用材木立山木致巨燒ノ儀問ハシ
古之人家延燒ル者ノ罪ハ罪重準仕テ死ハシ事
- 一 徒刑場出ル者ハ之ヲ檢録ヲ犯シ者藩内近路ヲ
立止出ル上右リ取リ除徒刑場入シ事ハ死ハシ事
- 一 訊杖ノ布帯等ノ以テ後大者立綱責割木者亦同其
此後所交古用者其ノ事

所引紙 以上三ノ条何ノ道

一人罪ヲ犯者親族等ノ身及身亦連及為日以下ハ
ノ事

連及ノ事

一 絞

斬

右ノ刑場ニシテ後并出役人負ガル所ノ下ニ
是ガ事ノ後不中引廻リ致シテ不召係ニシテ
早ク不召事

絞斬行刑ノ事刑部刑部屬監禁者人出役ノ事
刑場ニシテ引廻リ不召係ニシテ

右ノ件ノ事印上

辛未三月

平戸藩

刑部者
印上

一 年積家人雇手傍

与板藩士族

白飛田新長治

右ノ者昔家老様ノ下ニ在リテ是ノ事ニシテ相借
付度ニ由リテ不中引廻リ不召係ニシテ

辛未三月

與板藩知事井伊直家

与板藩印上

印上紙
新ニ由リテ不中引廻リ不召係ニシテ

家老
田村大花

右ノ者益々自當藩士族ノ内相備ナリテ又依託者
近上候ニ由リテ不中引廻リ不召係ニシテ

辛未三月

与板藩知事井伊直家

与板藩印上
長門屋
小幡貞

東京府

當所貫屬井伊氏位分は藩士職免田前等所依
力家臣に官定なる由形は別紙に記し置候事
其旨如人
此年正月

辛未三月

東京府

曲板藩

此所貫屬井伊氏位分は藩士職免田前等所依
力家臣に官定なる由形は別紙に記し置候事
其旨如人
此年正月

辛未三月

曲板藩

東京府

當所貫屬三條西侍位分は藩士職免田前等所依
力家臣に官定なる由形は別紙に記し置候事
其旨如人
此年正月

辛未三月

東京府

明石藩

當所貫屬三條西侍位分は藩士職免田前等所依
力家臣に官定なる由形は別紙に記し置候事
其旨如人
此年正月

辛未三月

明石藩

東京府

當方下法名云云是依此以分此也

辛未三月十日

龍聖之書

伊賀紙

似名下ニテハ多事 及ハ秋ク夫之受撰之歷及
都合都ラ登見之他方ニ於テ遂吟味處ニ海ノ上
生所ヲ引海尤時々ニ引合ノ者出ルモ不苦
死海ノ上相當ノ者ハ處ニ所ノ上其方本貫ノ通達
可為事

一律依金廣白

爰三人アリ人ヲ殺スノ聞ヘアリ吏之ヲ訊スニ答杖モ加ヘス
テ從容其罪ニ伏ス同謀ヲ問フニ某ト答フ後復々
之ヲ明細ニ訊クニ前狀ニ異ナルナシ一二ノ證ヲ奉ク弥密

ヲ加フ即チ陳言ニ依テ同謀某ニ出シ訊問スルニ辨解愈
ツトム吏因テ微ク訊杖ヲ加フトイヘ氏遂ニ屈セス於是情
然復々前因ヲ出シ詳悉之ヲ訊スニ生質愚昧ニシテ前
陳スヘテ偽^{サレ}ルニ至ル

如是先ツ自身實無クシテ其罪ニ伏シ意ナク人ヲ証
告スルヲ直ニ誣告ヲ以テ論シ難キニ似タリ何ヲ以テ論ス
ヘキ乎 疑獄ニ依テ取テ質ス

伊賀紙 不應為重ヲ以テ廢斷ス

重典賣田宅

一價ヲ追徴シテ主ニ還シ云々

追徴 負窮ニシテ價一時ニ徴シ難キ者ハ折杖可為事
年賦追徴可申付カ

臨特見込ヲ以テ年賦追徴等申付苦シカラス

盜刑

一 盜杖ニ該ルハ廢シテ庶人ト為ス止メ徒以上ハ仍本刑ヲ

加フ

士族當主罪アリ庶人ニ下シ本刑ニ處シ以上ハ罪其
身ニ止リテ子孫ニ及ハサル事ハ卒モ同様歟

士族當主罪ヲ犯シ庶人ニ下ルトキ一家人も同ク庶人

ニ下ス

一 正贓現在スル者ハ云々

正贓現在ハ金ノ贓ノ手ニ在ル者而已ヲ云カ又ハ人手ニ
渡リテモ現在ノ者ヲ云カ

賊ノ手ニ存在スル而已ト云カ他ニ渡リテモ現在ト云フ

一 正贓已ニ費用スル者ハ云々

正贓費用ハ縱ハ賊アリ盜贓ヲ以テ甲ハ賣リ甲金ノ情ヲ
知ラス買取金ノ甲ノ手ニ現在ス而賊捕縛セラレ盜贓ヲ
以テ甲ニ賣ルト云々則チ費用ニ該リ追徴セスシテ可ナ
ルカ又ハ金穀ノ類或ハ他ノ物品ニテモ姓名モ不知モノ
ニ賣リ渡シタル類ヲ指シテ費用スト云フカ

贓物ヲ他ニ賣リ渡シ本犯賠償スル能ハサルハ買フ者

ヨリ追徴ス

又ハ金穀ノ類以下同ノ通

右疑獄新律中雜解件ニ奉旨以上

辛未三月廿三日

刑部省 中

佐倉名藩

一律例

一 凡在官署之人... 誤失錯ホミテ事首且ニ階リ答以上ニ的決程... 輕科... 士年... 或... 五七... 謹慎... 庶人... 之... 貴人... 又... 之料... 又... 此... 之... 官... 也

律例 違式例答二十答二十 可責

亦番縣ノ規則ニ違フ者右ノ例ニ依ル如シ過誤失錯ニ係ルハ士年ハ折半シテ謹慎ニ換ヘ庶人ハ贖罪一兩ニテ三分ニ處シ答以上ニ至ラハ輕罪ニ並ニ可責ニ處ス

一 婦女及ヒ過失連累事情憫諒スヘクシテ的決シカキ者贖罪收贖可クモ貧困ニシテ贖金難差出者モ... 之... 本罪... 杖... 數... 照... 右日數... 內... 或...

手領... 之... 也

收贖スヘキ者貧困ニシテ難差出ハ答杖ハ折半シ徒以上ハ五等ヲ減シテ禁獄鎖錮ニ換ヘ贖罪スヘキ者死流ハ二等ヲ減シ徒以下ハ折半シテ實決ス

一 博奕ニ於テ同類一同共席、相切受酒ニ酷可... 致... 者

行フ者ニ一等ヲ減ス

一 賭博犯罪ノ者以自中... 他出... 博奕... 者

再犯ヲ以テ論シ一等ヲ加フ

一 賭博... 他ノ者... 賭博... 者... 一 飲食... 者... 賭博... 者... 不存... 者... 否... 否

