

文久三戌年西上

一

一 今

一

一 沙

一

一 沙

一

一 沙

一

一 沙

一

一 沙

一

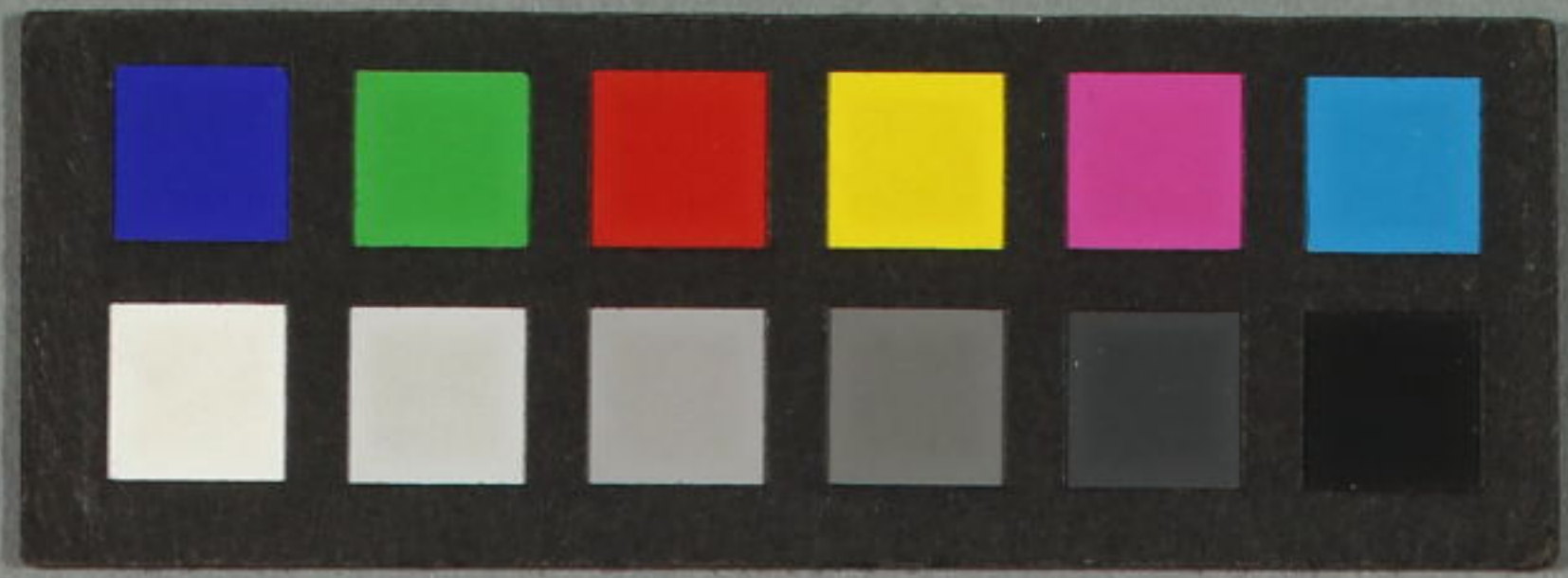
一 沙

一

一 沙

1174
2187
58





漢以事

新部 管店

七

人言性極

志

以伸身之
後成海身

沙

馬方前部

沙

西門回

二

茶改元

七

新部 管店

沙

塔如

二

石与海

二

志

一

酒向川

一

山本

一

志

一

新部

一

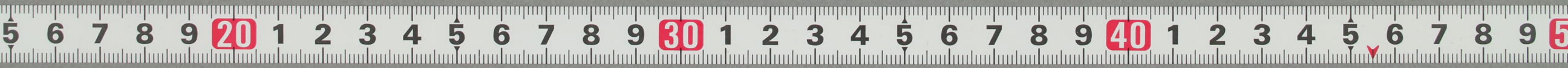
若根

一

山中

一

志



一 沙 〆

三 沙 〆 〆

一 〆

田 〆 〆

一 〆

〆 〆 〆

一 〆

〆 〆 〆

一 〆

〆 〆 〆

一 〆

〆 〆 〆

一 〆

〆 〆 〆

一 〆

〆 〆 〆

一 〆

〆 〆 〆

一 〆

〆 〆 〆

一 〆

〆 〆 〆

一 〆

〆 〆 〆

一 〆

〆 〆 〆

一 〆

〆 〆 〆

一 〆

〆 〆 〆

一 〆

〆 〆 〆

一 〆

〆 〆 〆

一 〆

〆 〆 〆

十九
一 乃

天新門新贊

一 去

官故茶斤

一 少

以是取發後

一 日

取玉八

一 新

新指茶斤

一 小

白頭定之為

一 沙

酒者斤

一 三

若法製後贊

一 七

若者何進

一 乃

名与酒者斤

一 純

文茶斤

一 之

年者斤

一 心

取也斤

一 水

安取贊人

一 沙

音者必者斤

一 沙

以者何者斤

一 六

日尔酒斤

一 足取子 一 右山与金源

一 三取子 一 右与源

一 幸子 一 弟津河尾礼

一 出江子 一 大津与源

一 出取子 一 右与源

一 出取子 一 右与源

一 出取子 一 右与源

一 出取子 一 右与源

一 出取子 一 右与源

一 出取子 一 右与源

一 出取子 一 右与源

一 出取子 一 右与源

一 出取子 一 右与源

一 出取子 一 右与源

一 出取子 一 右与源

一 出取子 一 右与源

一 出取子 一 右与源

Handwritten Japanese characters, likely a title or author's name, written vertically on the left side of the page.

Handwritten Japanese characters, likely a title or author's name, written vertically on the left side of the page.



服部文庫
イ 17
2187
58

Handwritten Japanese characters, likely a title or author's name, written vertically on the right side of the page.

Handwritten Japanese characters, likely a title or author's name, written vertically on the right side of the page.