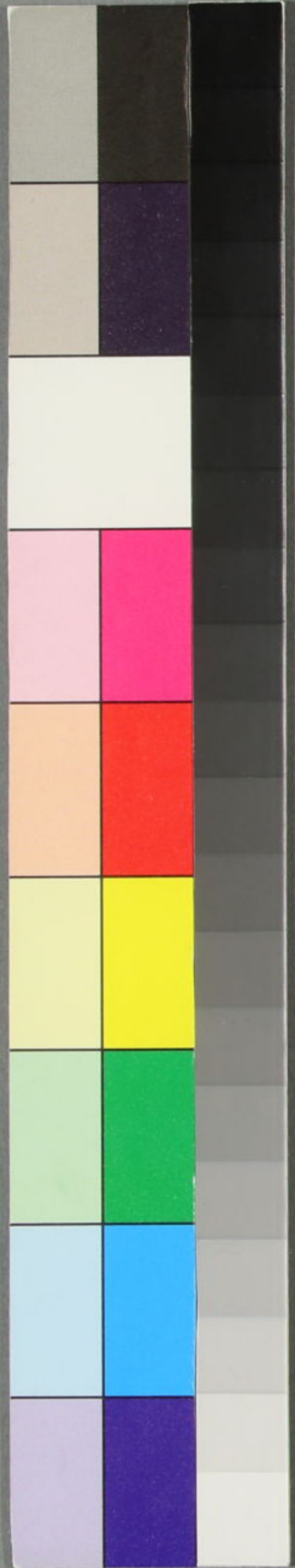


答案

慶應丁卯
元彰

服部文庫
イ 17
2186
7



一固雖防夢間自合定浮字 草決弁疑

又時ニ因テ固雖ト用工語路ノ便ニヨルトコトアリ

○夢ノ間浮字ト草書 字解 時マキラハシキユハ防ト云ヒ定ト云タルニ人 草訣歌ニ作夢當 觀簡トテ夢ノ浮字ト草書ト同 語路トハ口柏子ト云ル也

一雖字雜格

右胡瓦傳ノ文雖字ノ置處一同ナルハキニ加採ニ違ハ義理ノ差別ナシ句ノ長短連断ノ
分ルハシモモ字字ヲ大司馬ノ上ニ置テ寸ハ未キ奉ノ三句甚短クテ上下ノワリ合偏ナリ又
下ノ字字ヲ方伯連帥ノ下ニ置テ寸ハ上ノ句法ト一例ニシレモ方伯連帥環視而末之郵ト字
連流ニシテ下レハワリカタシ其段ニ段ノ事ニカハリハナレモ字字所有不同此亦モ史書
ノ内長短ノ字字何モ以等ノ例ニテ推シルヘシ大抵字字トトヨミテ上下ヲ流ワケ
之レハ上下ノワケ自分明ナリ
桓威陸公而之(大司馬九伐之法未之奉猶有也)

桓威陸公而之方伯連帥(環視而末之郵猶有也)

○此意不立

○モトト假リニ設ケテ分ヤスキ様ニ書替ヘテ見ル時大司馬九伐之法未之奉ノ字字ナリ
通大司馬ノ上ニ置テ寸ハ未之奉ノ三句ノ甚短クテ上下ノワリ合ニナルエ(○)字字ナリ九伐之法下ニ
置タル也又後又方伯連帥環視而末之郵ト字字ナリ方伯連帥下環視ノ上ニ置テ寸ハ
方伯連帥環視而末之郵トワキタル文ノワリ合所キナラ又其ツキタル文字中斷スルナラズハ
ヤハリ上ニ置タルニ此前後ニ段ノ事柄モ意味モ同様ナレモ長短斷後ノワリ合ニテ置テ所ナカ
ナリ右ルナレハ此例ニテ推テ知(シトモ)我
○脚邊ノ通ニカ人量環視而末之郵ト書時寸ハリニマハリテ見テ居ガラ郵ハカマハト事ニ
ナリ義理カハリム

一其不如其然

護法論ニ其然ノハナリ疑ハシ

○護法論ニ所謂渡河須用筏到岸不須舡也其不然乎ト有リ其不然乎ト一併不其
然乎ト書クハオナリシナルニ其不然ト書クハオナリシナルニ

一其為一其

其為一其 聲 為去 前ノキナリ

其為一其 聲 為去 前ノキナリ

○為去聲トヨシテ時々々々訓シテ前條ノ字ナリトナス
ナリタル物トナシテ此等ノ時々々々トナリトナス
前條ノ其為一其トナリトナス別ニ其為一其トナス

一其於其

右ニテ同シワケナリ其於其^{ハカ}於テスルナリ其於人也ト云フコトモ

其カ於テスルハハカヤスキ様ニシテト云フ又及卦ノ其於地也為黒ト云其ノ字坤卦ヲサシ野其坤卦地也取テ黒色ナリト云フ又其於人也為大腹ト云其ノ字雜卦ヲセテ其雜卦カ人ニ取テ大腹ノ象ヲアルト云フ又テイツレモ其カ何ニ於テスル義ニ成テ

其字是指那事物而言於字俗語向這箇之意向中有其於連下者是說

那人那事在這箇事物上於其連下者是向那事物。見助語辭

此又ハ漢ソ俗語ニテ語メ英文那事物トハ何ノ事物何ノ物ト云テ其字是於那事物而言ト其字一休ノ義理ヲ解テ其字一休何ノ事物何ノ物ヲ指シテ言フ詞ト解シテ於字俗語向這箇之意ト於字ヲ解シテ此箇ト俗字ソレト云意向這箇ト俗語テソレコシノ方ニ專ラカルヲ云於字ノ意味ハ俗語アル向這箇ト云智ノ意味ト解シルニ向中有其於兩字連下者ト其於トハヒタル詞ト解テ次ニ其意ヲ解シ是說那人那事在這箇事物上ト云タルニ是カ其於ヲ解タル詞ト人那人那事ト其字ヲ解ス其字ヒロキユ一始ニ指事物而言ト云タル通人ト事ト云テ文字ニハコニテト人ト事ト云テ出シ人トナニク人ト云詞那物トナニクノ事物ト云詞在這箇事物上ト云モ人ト事ト云

ニモ物件ニモカカリテ事ト上ト廣ク云タルニ其於人也為黒其於人也為大腹其字物ト云地モ人モ物ト云物在是物上ナリ韓文ノ其於人亦知其字事ヲ指テ人物ト云ニ那事在這箇物上ナリ 右其於ノ例ヲ解シタルニ 於其連下者是向那事物ト於其トツケテツカヒタル詞ノ義ヲ解シ是向那事物トナニクノ事物トナニクノ物件ナル詞ト云ニ君ヲ於其言於其者也云ハ向那事ナリ於其也於其名位於其常用之器ハ向那物ト

一之之

之之之別由之由ノ例ニテオスヘシ

之由之之レタル通ナリ詳ニシルニ及ハス 右之之之之由之由ノ例ニテオスヘシ

之之之之字カロク成リ之之之之字主ナリテ重ナリト云 之由之之之同係ニテ職此之由此之由ニカト

一之誰

此ハ使誰ニ使ト同キナリト云下義理ノ差ナシ諸路ノ便ニシト見ヘタリ 使字雜格ノ部ニ出テ有之誰為之誰令聽之誰字上ニ在テ主トナリ重クト又令誰聽我也 誰字下ニ在テ客トナリ浩氣輕クキコト 義理ノ差別ハナシ但口ト都合ニシト見テ云ニト 去ナガラフ自然ト主客輕重ノ差アル様ト見ヘ修△

ヤハスルテキ又ト云々キリム不復能ハ漢字能字ヲキソノ上ニ不字アリナリ此時ハ能字下ノ字ニ
ツキ能追能解免ルガ又トキ又ト云意ニナリト

一不得 一不得 不 得 得 不

活歎等ノ内理會不得不得理會不_レ理會得トニ様アリイツシモ俗語ナレトモ差別アリト

見ハタリ 以ハタリ

○理會不得ハ理會字ヲ重クシテト云クハ理會スルハデキ又ト云意 不得理會ハ理會スルコトヨウセ又

ト云ケラレハ不_レ理會得ト云キテソノ上ニ不_レ字ヲ置クニハ理會得ハセ又ト云フ此情

得ハ字添ハ字ケラレニテ輕シ 以上ニ通りニ差別アリトモヤリハ理會差別ハ無し 諸語ノ便

ニヨリト見ハト

一所以以 以所以

コ弁解ルニ及ス尤分明ナリ古人所以字ヲユエト訓スル尤字義ヲ會得シテヨメテ所以

ノ字運綿シテ故ノ義アリ ヌニ所以以ト用ユ必スル所ト云フハ此等ノ処不通所以ナリト上ニ

ユエニトヨミキリテモヨシ

○コレハ所以ニ自ラ故字ノ意アルユエ所以以トモ置ヤん左モナクハ所以以ト以字ヲ置キ置ク

ハデキマシト云心ト見エムソレヲ所以字ヲ必以テスル所ト云フハ此所以以聖人之徒許也

ト成テ通シ兼ルソレユエ所以ニ字ヲユエントヨクハ能ク又場所ニ上ニテユエニト

ヨミキリテモヨシトハ此処ノ心術向此之人所以以聖人之徒許之ト云フニ候

一所以一而一所以

一所以一而一

一而一所以一

所以字長キ文句内上下ニ各用ヒテコトルナリ又上ニツ用ヒテ下ヲ兼ルナリ下ニ用テ

上ヲ兼ルナリ詳ニ弁スルニ及ハズ長短後急ノツリアヒラ考フヘシ

○後ト云ヤカクト云トセシキフ長句ハ語氣自ラ後ナリ短句ハオウケラズナリ此諸例初段

キト云ハ字アリハ長句ニテ其ツリ合後ナリ 例ハ長句其内初ノ方而字上下ニ所以

ヲニツ用タルハ事ヲニツニテマアセズツリ合シ後ノ例ハ短句ニテ所以字ヲ下ニ置テ上ヲ兼ル

ニト

一出奇取勝 取出奇勝

非取出奇勝也 太宗問者 非欲出奇取勝

本文ハ何ノ付字ノアヤリナシ

○本文ハ太宗問者ノ本文ヲサシテ非取出奇勝也ハ太宗

問者ノ本文非取出奇勝ハ太宗問者ノ注ニト云書法ハ

注ノ方正ナリト如何ヤクニ書キ替ハ見エテモ本文ノ様ニ取出奇

勝ト云書法ハ毎ニト云ハ此全ク傳寫シテ誤リ九ナシト云ニゴサ

一莫斯为甚 燕焉莫甚 既此为甚

○本文モ元来非取出奇勝也トナリタルヲ

本文ハ何ノ付字ノ後ニト云キモ其ノ意ハ何ナリ

取出奇勝 此ハ何ナリト云フヤ

非取出奇勝 此ハ何ナリト云フヤ

アチラコウメ道ニト云フヤ

正俗調風莫大於此

此三通之句也

○仰通點ノ三體ト異ト一氏前条ノ莫此为大ト同様正此ニ語意ト見候大抵莫大於一ト云此書法多クコトサ

一 比德於玉 於玉比德

此亦異義ナシ主客輕重ノ別ナルヘシ

徳ト玉ニテ主客輕重ノ別ナリ

○比德於玉ハ徳主ニテ玉客ニナリ然レテ於玉比徳ハ玉主ニナリ徳客ニナリ此方玉ヲホメテコト玉ヲ以テ徳ヲタケヘルト云フ

一 退食自公 自公退食

此二法モ異義ナシ叶韻ノ為メ如此凡テ古書ニ押韻多シ易ノ象象ニテ韻字ナリ強テ意義ヲ求ムヘカラス

○此二毛ノ書法別ニカクナルナシ只叶韻ノ為メ替ナルナリ叶韻ハ韻ヲアセトテ素糸ノ域ニ置クニ自公ノ字ヲトシテ自公退食トシ織ト食ト韻ヲアセ又素糸五倍トテ退食自公トシテ法ト公ヲ韻ヲアセト詩經ニモヨリ韻アル物ニテ勿論ノ其外トテモ古書ニ韻ヲ押セル所多ク易ノ象象ノ辭皆韻ヲ押セルアリ尚書ニモ押韻ノ所多ク莊子トモ多有ク之矣右様韻ヲ押セル物ハ韻ノ為ニ文字ヲ替ヘ或ハ書法ヲ替ヘタルモ多クハ強テ意義ヲ求ムヘカラス却テ宜カラズイラフ心ト

一 茲不復 不於此

此条不字ノアリ所上下ノ異アリ此ノ別多ク

此心子多

○不ノ字茲此等ノ字ニ上ニアルト下ニアルト様トラス一氏義理ニ違ハナシト云ク高尚院様所作 顛倒ノ処多ク之ヲ云フ命 此書入殘ラス下札ニイタル也

余二十五六時戲示侍醫時敏者以對客論一篇而後失其稿矣今茲文改甲

午夏余伏疾經月餘未霍然而起再罹麻疹在牀褥數旬病患既除

而神氣耗散肝火騰炎終夜不睡累日殆將為異域之鬼也幸調理通

宜及諸証寢退精神復乃一日命ハ臣側倒筭筭點檢故紙得往

歲所失之稿也固雖無論拙陋而誦讀一過亦足以遣病中之鬱也

乃今削正一二文字謬而錄全文以自供笑具云爾

大 一 先生對客論并序 大 一 其 一

侍醫某者性有酒癖因曩作摸擬詩二首以與之詩詞錄後漢將

作論文而未果頃長夏索莫梅雨蕭蕭更無以可消閑也偶見娛

息齋集有鉄火先生論其詞主博奕尤堪絕倒也於是余傲體

故挽入和俗之俚語主酒而著大一先生對客論一篇為所謂

俚語如可謂儉畫曰吾坊好飲曰上戸不好飲曰下戸之類是也唯

使覽者求捧腹耳寬政丙辰仲夏張池堂主人書於嶽影室

論曰大一先生京師人也自幼讀書諸史百家元謂不涉獵既長而字

醫以故為東武某侯之儒醫焉為其人也卓拔不羈不為威儀不好

阿諛性寡嗜欲唯好飲酒連日宴飲殆盡家資矣於是諸友通家

屬諫而不聽或託於訪病或以為侍君燕者而醉飽如斯之類不可勝

計也有客問之曰僕聞先生好酒之甚常為悔惜往引而至年未僅

償十之二賁加之殺無罪之衣器以代杜康是皆口腹之欲多故也

世人謂先生稱寡欲何名實之不相副也先生思之則宜憂志為真儒醫

矣先生莞爾笑曰譁者無以與乎鐘鼓之聲督者无以與乎文章之

觀焉以下戸小人之心而知上戸君子之腹不可與言酒也矣我不貯俸祿之

餘於家而與朋友宴飲謂之清廉不亦可乎何欲多之有今觀世上之各

坊外則闕朋友之禮節內則惜且暮之金錢奴婢僮貫竈下之薪

木窮向呵責无不至是皆不樂酒中之趣而以各坊終者也豈不哀

哉君子如為我徒則誠可謂天下酒飲之君子矣客掉頭曰先生返矣

返矣何尊山而賤世上之儉素大禹跣屨儀仗周公作酒誥固先生

之所知也且夫酒之为毒也过飲則傷腸胃予醫書云先生所知也是

諺所謂不知陰陽師身上者邪僕不能与先生同志遊于品川

合羽之神也先生嘗遊于品川每寧为各坊成金持之名言未終振袂去

先生悟然似不能言者良久嘆曰時或時或世人皆醒我獨醉道不

行乘四手駕遊于品川從我者其酒與

戲代内人示片岡生二首

君道訪疾去今朝信宿歸病容服何劇未看求藥來

知往高輪遊醉中應有悅夜來君保全多恐酒吐血

以上二首全剽竊南郭之調而用俗耳易通之詞片岡氏嘗登高

輪某樓有吐血之患

初ヨリ是迄七月八日ノ即便 所甚可也此二差上 内ノ一不可不ヨリ

一紙ノ穿鑿ト、カス残シ其條ヲ上

○用字格跋

六月廿二日 田浦鉄之

此書初稿未經改修當被坊間竊刻傳謔匪鮮印流既

廣魚田迄元今茲于休告在京謀將未爰就定本逐件

校對彙分臚列條貫井然庶免魯魚之誤以資雕

龍之益梨束告成因書其由云爾

真保甲寅端午日 以人津所記 宝奥田士了 敬誌

○此書至五由止完 此用字格書本トウニ手入シ又内ニ書物屋カ先生家モトワズ板行
シクルエハ詠リノ場所モ不少其ヤリトヨリ 度ヲモトモヤ即流廣ク行ワタリ
タルエハ其手ガリモ無ク 字被 許サ又ニ刻シクルエハ坊間ニ

盜賊板^別ニセラレタト云^ハ初^ニシタル

今茲玉雕^別沈^ニシ

今年予休^息ノ暇ヲ賜^リテ京^ノ宅^ニ居^リ閑暇^ニ停^止草^上淇^相

洗^シテ^別板^術健^豆サ^フト^キ先^生家^ノ定^本ヲ以^テ一^ニ板^對シヨ^案ノ^腫列^シ其^力條^トモ^次牙^六分

道^ハ半^ト三^タリ^是ニ^テハ^ドウ^カ文^三年^書キ^ノ三^モ成^ラフ^カト^思ハ^シル^也

梨^未ニ^玉云^南 ね^雕刻^デキ^ナリ^ノ熱^重物^をヨ^リ之^出ル^ニ付^重刻^ノ以^前ヲ^一寸^書シ^ルス^ノ

テ^{アル}

新雕用字格改

新雕^上今^度新^ニ報^スル^ヲ云^モト^板ニ^シテ^{アリ}シ^ヲ改^テ板^ニス^ル法^ヲ改^メ書^タル^ハ

