

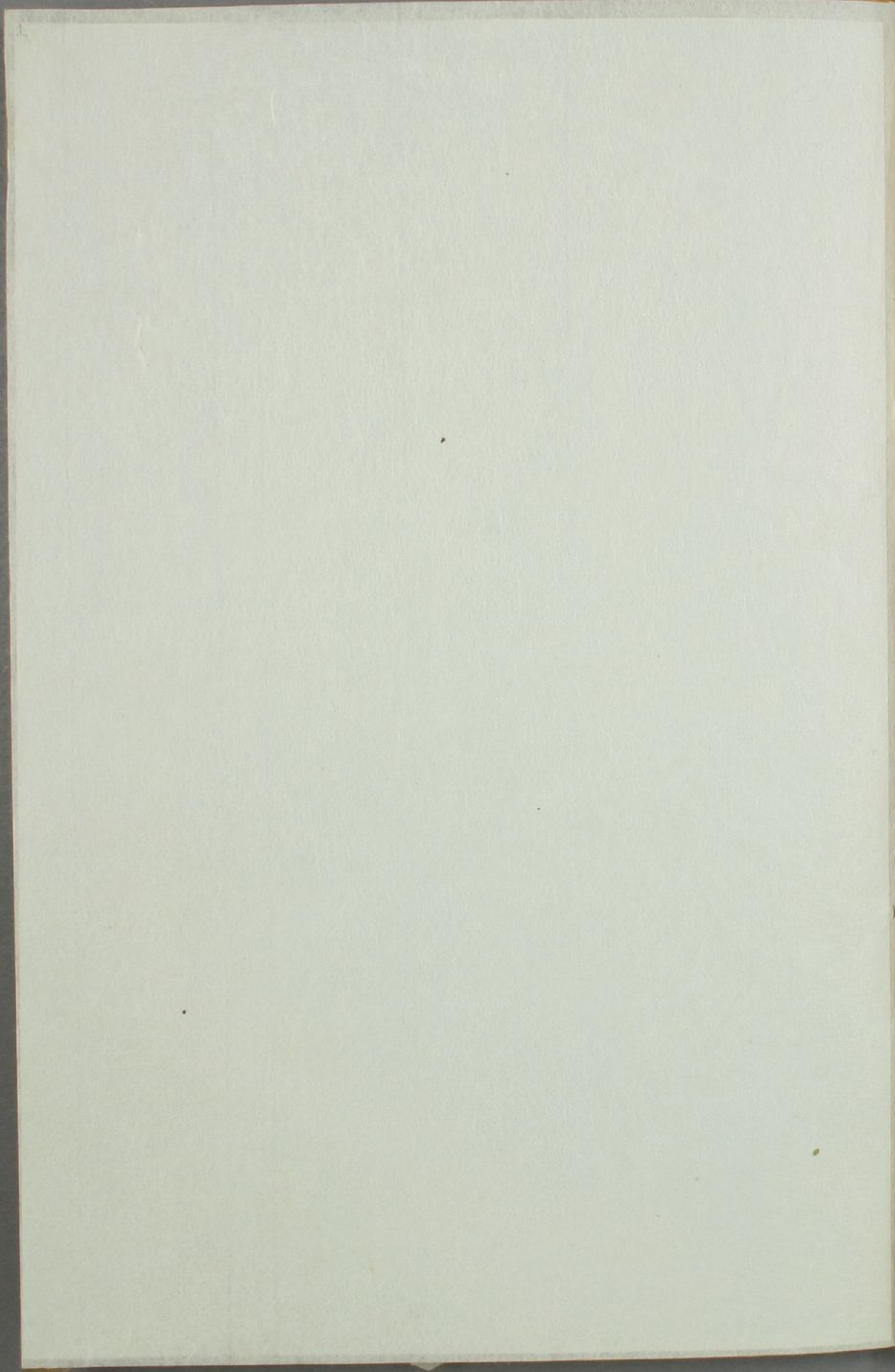


寛政重修諸家譜系圖抄

橘藤原氏他

服部文庫  
417  
2179  
1





鄰

寛政

癸巳	壬辰	辛卯	庚寅	己丑	戊子	丁亥	丙戌	乙酉	甲申	癸未	壬午	辛巳	庚辰	己卯
										藤原	大江	紀	小野	越智
系圖抄														

重修諸家譜

橋 小野 越智  
大江 紀 日下部

服部文庫  
117  
1364  
1

甲午	乙未	丙申	丁酉	戊戌	己亥	庚子	辛丑	壬寅	癸卯	甲辰	乙巳	丙午	丁未	戊申
橘楠	小野	河野	毛利	藤原總括	井伊	上杉	相良	伊東	佐野	大村	井伊	那須	日野	大村
紀總括	瀧川	菅谷	藤原總括	井伊	上杉	相良	伊東	佐野	大村	井伊	那須	日野	大村	甲達
甲達	錫島	佐野	相良	伊東	佐野	相良	伊東	佐野	相良	伊東	佐野	相良	伊東	佐野



橘氏 官本系圖

敏達天皇第九皇子

難波親王

栗隈王

諸兄 初号首鳥城王 井手左大臣 正三位 和朝九年十一月廿四日賜攝宿祢天皇勝室年改朝

島田磨 春官亮 兵部大補 从四下

清友 内舍人

安磨 少納言 从四下 左大弁 从四下

峯範 若狭守 圖書 神祇大副 从五上

峯守 大監物

好古 大納言 正三位

為政 大和守 从四上

輔政 駿河守 正五位 越中守 从四上

大倭王

美奴王

奈良磨 参议 左大弁 从四下

真棟 伯耆守 从五上

長谷雄 左中弁 从四上

當王 或常王 参议 从四下 有王 或有三 正四下

廣相 初博覽 参议 左大弁 正四上

公廉 大内記 从四上

公材 近江守 从四上

公統 備前守 从五下

公賴 播磨守 从四下

公彦 中納言 从三位 大膳大夫 从五上

行資

伊豫守 从四上

成經

皇亮 从四下

兼遠

从五下

盛仲

掃部助

俊清

从五下

正遠

从五上

俊親

正行

帶刀

正成

攝津河内守 大夫判官

正時

二郎

正氏

称和田

正義

左馬頭

正秀

正盛

号大慶西法入道

盛信

盛宗

盛秀

長成

隆成

正虎

小野氏

寛永系國二妹子カ時近江国滋賀小野村ニ任ス故ニ小野氏ヲ賜今按スルニ姓氏録ニ小野臣妹子ハ彦純津命五世ノ孫糴辭撰大使主命ノ後ナリ大春日朝臣ト祖ヲ同ス大春日朝臣ハ孝昭天皇ノ皇子ヲ起シ奉國權人命ヲ出ト見エタリ是ニ據ルハ寛永系國妹子ヲ以テ春日皇子ノ子トスモノ疑フ(シト雖諸系蓋モ亦然リ因ニ舊ニ從フ

敏達天皇茅七皇子

春日皇子

妹子

大德冠 推古朝承詔使隋

毛人

小野臣

毛野

中納言 从三位 正二位 中務卿 兼三等 元明朝任 和銅七年四月五日卒

永見

陸奥介 征夷大將軍 从五下

岑守

参议 大宰大貳 从四上 勳 留唐長官 刑部卿 桓武平氏兩朝任 官請公共

菅王

参议 从四下 正大臣 从三位 仁壽二年十二月辛丑 式部大丞 加賀介 大宰大貳 从四上

保衡

河波守 从五下

葛絃

式部大丞 加賀介 大宰大貳 从四上

忠範

大内記 出羽守 从五上

道風

少内記 内藏権頭 从四下 彈正右大臣 从四下 大宰大貳 从三位

忠時

常陸介

好古

上总介 从五下

時季

相摸守 治部大輔

時仲

下总守

義隆

横山武藏守 号野大夫 横山祖 介三郎

隆恭

武藏守 从四下

時資

横山武藏守 号野大夫 横山祖 介三郎

時範

野五郎 野兵衛尉

忠兼

野三

忠基

野太郎

行忠

六郎

政家

小野大

資綱

小三郎

忠澄

六郎太

忠綱

六大夫

則綱

小千六 権保祖

岡部祖

越智氏

河野

小千御子ノ諱ニ依テ姓ヲ小千ト云玉澄カ時越智ニ改ム河野ノ稱ハ玉澄父  
玉興カ時ニ初テ見エタリ其後高四郎通直ニ至テ痛流漸絶ス  
今按ズニ姓氏録神別ノ内越智直ハ神鏡時命ノ後ナリト見エタリ是ニ據ルハ  
越智氏神別ヨリ出テ皇別ニアラス国史ニ見エル所ハ元正天皇養老元年初テ越  
智直磨廣江アリ又高野天皇神護景雲元年六月伊豫國人白丁越智直國益  
ニ外位五位ヲ授ルハ見エテ其他考ル所ナシ今同氏ヨリ奉ル越智系國數本及孫  
章記等ニ記ヌ所國史ト合ハス其可疑モ不ヤト推テ系圖ニ亦旧ク傳ル所ナレハ切リニ  
捨難シ因テ之ヲ辨スルノミ

孝靈天皇第三皇子母磯城縣主大日女皇后細姬

彦狭島命

伊豫皇子 号金剛王子  
初ヨリ伊豫國ニ向アリ伊  
豫郡ニ宮居ス其処ヲ神崎ノ庄ト謂フ今靈宮ト号  
ス滋養ノ寺ト號テ祀シ一時ニ子ヲ生ム皇子ト怪テ棄  
テ背ハス其母命ニ三子ヲ柵無小舟ニ乗セ  
テ之ヲ放ツ

某

母和氣姫 柵ナシ小舟ニ乗テ放ル此船伊豆ニ着此処  
ニ大宅有テ任子孫傳ス其處ヲ養原ト云  
此船吉備ノ小舟ニ乗テ放ル此船伊豆ニ着此  
マリテニ養原ニ三宅見島葦ノ祖

天杖貫

小千御子

栗鹿

帝都ニ上リ四國ノ主ナル後帰國シテ伊豫國小千  
郡ニ住小千御子ト号ス子孫傳フ以テ氏トス

天狭介

栗鹿

伊但馬

伊但馬ノ西南ニ陸境ニ館アリ伊但馬ト号ス  
此處ニ住スルカ故ニ地ヲ以テ名トス

三並

神功皇后新羅退治ノ時大將十人ヲ渡ル三並并三ノ將多ク  
幕後元ハ一類ナリ三並異故カ行ハル時異  
目ニテ似ル儀ナルニ因リ三並ノ舟ハ折敷ヲ角座ニ挿ニ船先ニ立其影臨水ニ映リ三文字ヲ現ス是ヨリ幕後

熊武

伊但馬

高繩

伊豫國ノ西南ニ陸境ニ館アリ伊但馬ト号ス  
此處ニ住スルカ故ニ地ヲ以テ名トス

喜多守

高繩

高繩

伊豫國ノ西南ニ陸境ニ館アリ伊但馬ト号ス  
此處ニ住スルカ故ニ地ヲ以テ名トス

高箕

久米丸

百男

武男

玉男

諸飽

方躬

守興

玉澄

益男

深躬

息利

勝海

百里

益躬

玉興

實勝

息村

息方

伊豫守 天智天皇ノ勅ヲ承テ

新羅ヲ征ス是迄朝敵退治三度

勅ヲ承テ鎮西ニ馳向不日ニ臣討ニ後樹下大神ト崇ム

伊豫守 天智天皇ノ勅ヲ承テ

新羅ヲ征ス是迄朝敵退治三度

勅ヲ承テ鎮西ニ馳向不日ニ臣討ニ後樹下大神ト崇ム

伊豫守 天智天皇ノ勅ヲ承テ

新羅ヲ征ス是迄朝敵退治三度

勅ヲ承テ鎮西ニ馳向不日ニ臣討ニ後樹下大神ト崇ム

伊豫守 天智天皇ノ勅ヲ承テ

新羅ヲ征ス是迄朝敵退治三度

勅ヲ承テ鎮西ニ馳向不日ニ臣討ニ後樹下大神ト崇ム

伊豫守 天智天皇ノ勅ヲ承テ

新羅ヲ征ス是迄朝敵退治三度

勅ヲ承テ鎮西ニ馳向不日ニ臣討ニ後樹下大神ト崇ム

伊豫守 天智天皇ノ勅ヲ承テ

新羅ヲ征ス是迄朝敵退治三度

勅ヲ承テ鎮西ニ馳向不日ニ臣討ニ後樹下大神ト崇ム

伊豫守 天智天皇ノ勅ヲ承テ

新羅ヲ征ス是迄朝敵退治三度

勅ヲ承テ鎮西ニ馳向不日ニ臣討ニ後樹下大神ト崇ム

伊豫守 天智天皇ノ勅ヲ承テ

新羅ヲ征ス是迄朝敵退治三度

勅ヲ承テ鎮西ニ馳向不日ニ臣討ニ後樹下大神ト崇ム

伊豫守 天智天皇ノ勅ヲ承テ

新羅ヲ征ス是迄朝敵退治三度

勅ヲ承テ鎮西ニ馳向不日ニ臣討ニ後樹下大神ト崇ム

伊豫守 天智天皇ノ勅ヲ承テ

新羅ヲ征ス是迄朝敵退治三度

勅ヲ承テ鎮西ニ馳向不日ニ臣討ニ後樹下大神ト崇ム

伊豫守 天智天皇ノ勅ヲ承テ

新羅ヲ征ス是迄朝敵退治三度

勅ヲ承テ鎮西ニ馳向不日ニ臣討ニ後樹下大神ト崇ム

伊豫守 天智天皇ノ勅ヲ承テ

新羅ヲ征ス是迄朝敵退治三度

勅ヲ承テ鎮西ニ馳向不日ニ臣討ニ後樹下大神ト崇ム

伊豫守 天智天皇ノ勅ヲ承テ

新羅ヲ征ス是迄朝敵退治三度

勅ヲ承テ鎮西ニ馳向不日ニ臣討ニ後樹下大神ト崇ム

伊豫守 天智天皇ノ勅ヲ承テ

新羅ヲ征ス是迄朝敵退治三度

勅ヲ承テ鎮西ニ馳向不日ニ臣討ニ後樹下大神ト崇ム

伊豫守 天智天皇ノ勅ヲ承テ

新羅ヲ征ス是迄朝敵退治三度

勅ヲ承テ鎮西ニ馳向不日ニ臣討ニ後樹下大神ト崇ム

伊豫守 天智天皇ノ勅ヲ承テ

新羅ヲ征ス是迄朝敵退治三度

勅ヲ承テ鎮西ニ馳向不日ニ臣討ニ後樹下大神ト崇ム

伊豫守 天智天皇ノ勅ヲ承テ

新羅ヲ征ス是迄朝敵退治三度

勅ヲ承テ鎮西ニ馳向不日ニ臣討ニ後樹下大神ト崇ム

伊豫守 天智天皇ノ勅ヲ承テ

為世下  
加三三寛永傳及今皇  
ノ系國共ニ為セリ  
唯誠天皇荒十ノ皇子  
トス然レニ為世八世祖  
好古リ傳ニ來雀天皇  
二慶二年純文松代重  
説不存世系其傳ヲ  
籍置スル或ハ茅十皇  
子ノ後裔トシテトキ  
唯順帝ノ皇子ト誤傳  
シモリ可疑故ニ柳  
獻吉カ呈請ニ據テ文  
ヲ改ム

好方

安國

元興

家時

為時

時高

宗綱

親孝

親清

盛親

通信

好峯

安躬

安家

為世

為綱

親經

兼孝

盛孝

康清

通信

越前郡押領使 大井館  
天慶二年純文反和承テ追討ニ殿威ヲ蒙ル

風早押領使  
温泉郡司

和介大夫  
浮穴四郎大夫

或時孝 浮穴新大夫

寺町判官代  
北條大夫 氏長者

勅裁ヲ蒙リ氏長者トシテ  
三島四郎 河野冠者 伊豫權介  
實伊豫守親義四男 後白河院ノ宣旨

親清妻  
北條大夫 職ニ任ス

若松丸 四郎 入道親光  
父ノ誓ヲ復ス後義任ニ隨ヒ手塚ヲ追テテトキ元

曆二年七月二十八日親朝ヨリ伊豫國道後七郎ノ守渡職ノ證文ヲ与テ文治五年陸奥阿津喧老山先陣ノ功ニ

由リ同國ニ遊リ賜建久延年中由并浪大酒家時座位定テ三ツリシ折數ニ三枚ニ二三ノ文字ヲカニシハ

將軍ニ時政三通信ニテ下諸將次并ニ着座又中古家松代無ニ定テ三ツリシ折數ニ三枚ニ二三ノ文字ヲ用

河野押領使 或野力押領使  
又野間ノ一ニ作ル

喜多郡司

久米権介

湯沢館  
皇胤ニシテ家時ト婚トカノ家ヲ冠

因テ代ニ無官ノ以五位ノ九ノ宣旨ヲ蒙ル  
按スルニ云ク

風早大領 伊豫權介

河野新大夫 氏長者

伊豫入道親義國司ノ命ヲ承テ  
師堂ヲ四十九所ニ建

高井大夫  
北條六郎大夫

河野新大夫 伊豫權介  
治承中後白河院ノ宣旨ヲ以テ國政職ニ任テ是時

通信手氏ニ不隨備中ノ如ク入道西殿ニ改テ高領  
天神ノ森ニ於テ討死

通秀下  
一區上人縁起給同  
二區上人河野七郎通廣  
三區上人河野七郎通廣  
八月三日抄津兵衛生  
近化年女上見二熊流  
河野柳生ノ系也  
通信子通廣ノ系也  
其手陰ノ因ノ秀上  
人ノ生レ通信也後  
ル一十七年十一月  
廣ノ子トレ是近  
且繪河其餘書ニ據  
二上人相模ニシテ  
養室ヲ營シ初五麻  
江ニ移場ヲ建シ并  
三區ルカノ或書ニ據以ノ是陽ノ方田有河野信仲并  
元平年廢博ノ寺跡ニ新ニ遷場ヲ開キシマテ家説疑ニ非ト云始リ之ニ從テ聊標ヲ加フ

通遠 元中中ノ上ノ系  
合前二區ノ系也  
重成ノ但ノ元平

妻六北條時政ノ女子ナリ一日妻トテアリ鍾倉ヲ去テ上洛シ後鳥羽院ノ御謀殺ニ与リ承久礼平ノ  
後秀頼ヲ没殺シ陸奥平泉ニ配流セル  
鎌倉將軍家ノ子ニ書教通アリ貞元二年九月十九日死ス

通孝

父ト共ニ村死  
同上

通親

五郎 義経ノ烏帽子ヲテリ  
武藏國者也甲申五郎ト云

通助

小五郎 外祖武藏國相模國流連ニ住  
六郎

信吉

出守守 通信正ノ孫トシテ格ヲ子トス通信ト共ニ  
知可也

通有

六郎 對馬守  
弘安四年蒙古襲來大軍志賀廣國等  
守海岸ニ元満ヲ和ヲ求テ其前ニ向テ大將又テ生捕  
此輩トテ肥前守等庄ノ内小守併同加納下吏等  
ヲ賜後日又同庄餘獲同荒野肥後國下久ニ村以  
上三百所ト伊豫山守庄ヲ賜德治三年又西海賊ノ追獲

通氏

七郎 南ノ祖末流安氣加茂内海庄

通泰

彦四郎 孫九郎

通成

賜ニ對馬守ニ任テ伊豫國司トシ後半礼際本國ヲ没落シ鎌倉ニ下リ遊行人ノ勅ヲ言リ建長寺南山長老ニ  
ニ利發ニ書惠トテ高尊氏ニ言ヒテ建武三年三月大日本領可開通文ヲ賜フ正平十七年十月廿六日死

特通

通威 初通治六郎九郎在門對馬守周防守  
元中六年渡津合戦ノ加シリ慶ノ馬ヲ

通俊

得能冠者 四郎大夫

通政

太郎 備後守 承久中西面武吉野

通末

八郎 九郎四郎 九郎左門

通久

陣十騎ノ列ニ在リ當トシテ河波富田庄ヲ  
賜後指テ旧領伊勢久米郡石井御ノ後九  
父流刑ニ処セラルト虽時政ノ孫トレ故ニ河  
野家ヲ相流ス

通廣

別府七郎左門

通茂

千五九 八郎 古藏堂ト云戰劍ノ技

通忠

九郎

通種

四郎左門 由和郡神志村ニ任後拜高林院  
孫トシテ九代ノ孫在後守政成指  
葉ト改メ

通貞

七郎左門

通為

八郎左門

通遠

七郎 彦六 主三岐守 重加ヲ  
以近江愛知郡及丹波水野庄ヲ賜

通朝

六郎 遠江守  
正平十七年十一月伊豫國田中城ニ於テ

通時

九郎 肥前守  
細川頼之ノ戰討死

通義

初通能ノ龜王丸 九郎 刑部大輔  
伊豫守

通之

天授六年 初通能四月六日義満ヨリ伊豫國守ヲ復  
及本知守通信ノ例知相傳ルルカ在ル所教書ヲ賜  
弘和三年義満命ヨリ頼之ト和シ弟通也ヲ頼  
之ヲ許シ匡ニ志承元八月辰ヨリ家督ヲ承通也ニ  
後平十一月十六日京ニ於テ元平ニ死ス

通生

兵部少輔  
河野長ノ助通顯祖

通宣

六郎 刑部大輔

通氏

五郎

通貞

初通高 德王丸 六郎 彦六 此家正覺  
伊豫守 右京亮 刑部少輔 備中守  
早橋屋 杉稻葉 稻葉能登守通祖

通直

初通竟 德王丸 六郎 讚岐守 刑部大輔  
細川頼之ノカニ本國ヲ去守三平  
二十年懷良親王揚ノ刑部大輔ニ任テ讚岐守ヲ  
兼通直ト改後及國天授五年種之ト佐志久房ニ  
戰ヒ討死

通任

西園寺大内言公永空  
得能右馬助其妻  
刑部正

通久

四郎 刑部大輔

通直

通義遠渡子成長ノ後叔父通之ヲ  
リ家督ヲ讓受義満ヨリ伊豫守讓取及  
本知等先祖通信例ニ任テ守所教書ヲ賜  
後大友進伐ノ命ヲ蒙リ大内ト謀テ豊後ノ向  
ニ遷ルルニ於テ討死

通直

龜王丸 刑部大輔 号富春斎

通直

禪師少所 刑部大輔 号海山

通直

六郎 左京大夫

通直

四郎 父ノ家ヲ任天正福島  
則伊豫守ヲ領テ通直ト云早川隆景 贈也ヨリ  
承ノ断絶ス

通直

村上天ノ夫通泰專  
通泰ノ孫少病通直ノ家臣トシ四郎通直不肖



宣高 一柳太郎右門 刑部大輔  
 一柳祖  
 女子  
 久留島祥丸通嘉祖

毛利 大江氏

天徳日命十四代野見宿禰垂仁ノ朝ニ任三十二年七月皇太后日榮酸媛命山崩ル  
 ノ時詔ヲ承出雲國ノ土師百人ヲ遣テ取テ人馬及物形ヲ造シメ生人ニ易シラ陵  
 墓ニ樹テシテ塚ニ敷置ニ称ニ則皇太后ノ墓ニシテ墳輪ト云ヒ又立物ト名ツク野見宿  
 禰ニ假地ヲ賜テ土師職ニ任是ヨリ本姓ヲ改メテ土師臣ト云桓武延暦九年十二月土  
 師宿禰諸士等外戚ノ權ニヨリ土師宿禰ヲ改テ大枝朝臣ノ姓ヲ賜テ其子備中  
 介本孫ヲ時阿保親王ノ侍女中臣氏姓ニシテ本主ニ賜リテ音人ヲ生ム  
 音人ノ時ニ至テ大枝ヲ大江ニ改メ平城皇別ノ氏ノナル子孫季光カ時父廣元  
 相模國愛甲郡毛利庄ニ住ル故ヲ以テ毛利ヲ稱号トス  
 寛永系圖及今ノ皇譜共ニ平城天皇ヨリ系ヲ起シ阿保親王本主音人ニ及ホス  
 思フニ古クハ神別土師ノ大枝ニシテ音人ヨリ以テ本皇別ノ大江トナル其兩流ヲ示サ  
 シカ為ナルニ因テ今其本三系ヲ推テ系ハ音人ヨリ始メ事ハ題下ニ辨ス

音人

文書生 備中目少内記 大内記 東宮學士 次侍從 民部少輔 左少弁 修理東  
 大寺 大伊長官 丹波守 文章博士 式部少輔 右中弁 左中弁 右大弁  
 大夫 攝子守 左大弁 美濃守 島解由長官 近江推守 左三右 使別当  
 以三位 廿二江相公ト稱ス  
 父備中 介本主母ハ中臣氏中臣氏阿保親王ニシテ厚子ニテアリ之ヲ本主ニ賜本主ノ家ニ生  
 ルト云實ハ親王ノ胤ナリ是ヲ以テ本主ノ別ノ氏トナル 後奏請ニテ大枝ヲ大江ニ改ム  
 千原 大内記 小笠原ノ少内言 侍以ハ五上  
 宗里 備中 大藏 中務 少丞 兵部 少丞 兵部 大丞 五上  
 維明 子孫陸奥ニ赴キ官城ニ住ル  
 ルカ枝ニ録号トス

淮縣 備法守 經傳  
備法守 經傳  
備法守 經傳  
備法守 經傳

舉周 文章博士 武部  
文章博士 武部  
文章博士 武部  
文章博士 武部

匡房 文章博士 武部  
文章博士 武部  
文章博士 武部  
文章博士 武部

廣 文章博士 武部  
文章博士 武部  
文章博士 武部  
文章博士 武部

元春 文章博士 武部  
文章博士 武部  
文章博士 武部  
文章博士 武部

漆淵 民部丞 藏人 加賀守 刑部大判  
伊豫守 武部大夫 以四上  
文章得業生 歷任多 奉改 左大臣  
三位 村上冷泉園融三朝侍流  
藏人 明法博士 因書政 左大臣  
出家入宗 子孫近江守 孫子云 山村祖  
文章得業生 攝子 孫少佐 武部少佐  
以下 後保侍流 永承元六

重光 文章得業生 歷任多 奉改 左大臣  
三位 村上冷泉園融三朝侍流  
藏人 明法博士 因書政 左大臣  
出家入宗 子孫近江守 孫子云 山村祖  
文章得業生 攝子 孫少佐 武部少佐  
以下 後保侍流 永承元六

齊光 文章得業生 歷任多 奉改 左大臣  
三位 村上冷泉園融三朝侍流  
藏人 明法博士 因書政 左大臣  
出家入宗 子孫近江守 孫子云 山村祖  
文章得業生 攝子 孫少佐 武部少佐  
以下 後保侍流 永承元六

定基 文章得業生 歷任多 奉改 左大臣  
三位 村上冷泉園融三朝侍流  
藏人 明法博士 因書政 左大臣  
出家入宗 子孫近江守 孫子云 山村祖  
文章得業生 攝子 孫少佐 武部少佐  
以下 後保侍流 永承元六

舉周 文章得業生 歷任多 奉改 左大臣  
三位 村上冷泉園融三朝侍流  
藏人 明法博士 因書政 左大臣  
出家入宗 子孫近江守 孫子云 山村祖  
文章得業生 攝子 孫少佐 武部少佐  
以下 後保侍流 永承元六

匡房 文章得業生 歷任多 奉改 左大臣  
三位 村上冷泉園融三朝侍流  
藏人 明法博士 因書政 左大臣  
出家入宗 子孫近江守 孫子云 山村祖  
文章得業生 攝子 孫少佐 武部少佐  
以下 後保侍流 永承元六

廣 文章得業生 歷任多 奉改 左大臣  
三位 村上冷泉園融三朝侍流  
藏人 明法博士 因書政 左大臣  
出家入宗 子孫近江守 孫子云 山村祖  
文章得業生 攝子 孫少佐 武部少佐  
以下 後保侍流 永承元六

親光 文章得業生 歷任多 奉改 左大臣  
三位 村上冷泉園融三朝侍流  
藏人 明法博士 因書政 左大臣  
出家入宗 子孫近江守 孫子云 山村祖  
文章得業生 攝子 孫少佐 武部少佐  
以下 後保侍流 永承元六

隆兼 文章得業生 歷任多 奉改 左大臣  
三位 村上冷泉園融三朝侍流  
藏人 明法博士 因書政 左大臣  
出家入宗 子孫近江守 孫子云 山村祖  
文章得業生 攝子 孫少佐 武部少佐  
以下 後保侍流 永承元六

維元 文章得業生 歷任多 奉改 左大臣  
三位 村上冷泉園融三朝侍流  
藏人 明法博士 因書政 左大臣  
出家入宗 子孫近江守 孫子云 山村祖  
文章得業生 攝子 孫少佐 武部少佐  
以下 後保侍流 永承元六

時棟 文章得業生 歷任多 奉改 左大臣  
三位 村上冷泉園融三朝侍流  
藏人 明法博士 因書政 左大臣  
出家入宗 子孫近江守 孫子云 山村祖  
文章得業生 攝子 孫少佐 武部少佐  
以下 後保侍流 永承元六

林公 文章得業生 歷任多 奉改 左大臣  
三位 村上冷泉園融三朝侍流  
藏人 明法博士 因書政 左大臣  
出家入宗 子孫近江守 孫子云 山村祖  
文章得業生 攝子 孫少佐 武部少佐  
以下 後保侍流 永承元六

藤原 文章得業生 歷任多 奉改 左大臣  
三位 村上冷泉園融三朝侍流  
藏人 明法博士 因書政 左大臣  
出家入宗 子孫近江守 孫子云 山村祖  
文章得業生 攝子 孫少佐 武部少佐  
以下 後保侍流 永承元六

藤原 文章得業生 歷任多 奉改 左大臣  
三位 村上冷泉園融三朝侍流  
藏人 明法博士 因書政 左大臣  
出家入宗 子孫近江守 孫子云 山村祖  
文章得業生 攝子 孫少佐 武部少佐  
以下 後保侍流 永承元六

藤原 文章得業生 歷任多 奉改 左大臣  
三位 村上冷泉園融三朝侍流  
藏人 明法博士 因書政 左大臣  
出家入宗 子孫近江守 孫子云 山村祖  
文章得業生 攝子 孫少佐 武部少佐  
以下 後保侍流 永承元六

藤原 文章得業生 歷任多 奉改 左大臣  
三位 村上冷泉園融三朝侍流  
藏人 明法博士 因書政 左大臣  
出家入宗 子孫近江守 孫子云 山村祖  
文章得業生 攝子 孫少佐 武部少佐  
以下 後保侍流 永承元六

維明 右近衛 右馬頭 左馬頭 以五上

維時 文章得業生 藏人 美濃大掾 近江權少掾  
武部大夫 昇殿 文章得業生 文章博士  
以下 三位 醍醐朱在位侍流  
文章得業生 近江權少掾 左近衛大判 權非侍  
甲斐守 孫少尉 文章得業生 次侍 尾張守  
丹波守 孫少尉 東宮守 昇殿 武部大夫  
丹波守 孫少尉 一條三條侍流 長元七六

成衡 文章得業生 丹波權 治部少丞 武部少佐  
三位 世江帥 孫  
後三條白河河三朝侍流 天承五 五七

匡房 文章得業生 丹波權 治部少丞 武部少佐  
三位 世江帥 孫  
後三條白河河三朝侍流 天承五 五七

維元 文章得業生 丹波權 治部少丞 武部少佐  
三位 世江帥 孫  
後三條白河河三朝侍流 天承五 五七

時棟 文章得業生 丹波權 治部少丞 武部少佐  
三位 世江帥 孫  
後三條白河河三朝侍流 天承五 五七

隆兼 文章得業生 丹波權 治部少丞 武部少佐  
三位 世江帥 孫  
後三條白河河三朝侍流 天承五 五七

親光 文章得業生 丹波權 治部少丞 武部少佐  
三位 世江帥 孫  
後三條白河河三朝侍流 天承五 五七

廣 文章得業生 丹波權 治部少丞 武部少佐  
三位 世江帥 孫  
後三條白河河三朝侍流 天承五 五七

李光 高刑部丞 惟長妻  
四位 左近衛 藏人 大夫 女 孫介  
以下 入近西阿 孫毛利  
飛鳥井 宰相 雅經妻

重清 大外記 師業妻  
藏人 左近衛 左門前 長井 入道  
孫那政

貞親 高刑部丞 惟長妻  
四位 左近衛 藏人 大夫 女 孫介  
以下 入近西阿 孫毛利  
飛鳥井 宰相 雅經妻

廣 高刑部丞 惟長妻  
四位 左近衛 藏人 大夫 女 孫介  
以下 入近西阿 孫毛利  
飛鳥井 宰相 雅經妻

廣房 高刑部丞 惟長妻  
四位 左近衛 藏人 大夫 女 孫介  
以下 入近西阿 孫毛利  
飛鳥井 宰相 雅經妻

廣房 高刑部丞 惟長妻  
四位 左近衛 藏人 大夫 女 孫介  
以下 入近西阿 孫毛利  
飛鳥井 宰相 雅經妻

廣房 高刑部丞 惟長妻  
四位 左近衛 藏人 大夫 女 孫介  
以下 入近西阿 孫毛利  
飛鳥井 宰相 雅經妻

李光 文章博士 武部  
文章博士 武部  
文章博士 武部  
文章博士 武部

廣 文章博士 武部  
文章博士 武部  
文章博士 武部  
文章博士 武部

親光 文章博士 武部  
文章博士 武部  
文章博士 武部  
文章博士 武部

隆兼 文章博士 武部  
文章博士 武部  
文章博士 武部  
文章博士 武部

維元 文章博士 武部  
文章博士 武部  
文章博士 武部  
文章博士 武部

時棟 文章博士 武部  
文章博士 武部  
文章博士 武部  
文章博士 武部

林公 文章博士 武部  
文章博士 武部  
文章博士 武部  
文章博士 武部

藤原 文章博士 武部  
文章博士 武部  
文章博士 武部  
文章博士 武部

藤原 文章博士 武部  
文章博士 武部  
文章博士 武部  
文章博士 武部

藤原 文章博士 武部  
文章博士 武部  
文章博士 武部  
文章博士 武部

藤原 文章博士 武部  
文章博士 武部  
文章博士 武部  
文章博士 武部

藤原 文章博士 武部  
文章博士 武部  
文章博士 武部  
文章博士 武部

光房

備中守 右馬頭

熙元

少輔大郎 治部大卿 備中守

某子

少輔大郎

豐元

或廣房 少輔大郎 治部大卿

元家

山内上野介時通

興元

幸千代丸 少輔大郎

元就

武田某妻 陸奥守 延幸松丸 遠依相統

女子

洪川某妻 井上右門大夫元光妻

元綱

四郎 孫相合 謀叛被誅

女子

吉川治部少輔元任妻

就勝

井原守 陸奥守 元師妻

元俱

鶴注仰丸 孫四郎 出羽守 元孫養子

元清

少輔大郎 治部大卿 伊豫守

元康

少輔大郎 治部大卿 陸奥守

元政

天野民部大輔元定 陸奥守 孫元家臣

秀包

陸奥守 孫元家臣

輝元

中納言 入道 守備 侍 以下參政

女子

吉見三河守廣教妻

某子

德鶴

元房

少輔次郎 彈正少將 孫元厚母

廣内

三郎 兵部少輔 孫元厚母

忠廣

左馬助 孫中馬 後孫長屋平佐

廣世

立郎 吉直將世

元潤

刑部少輔 子孫孫小山又改福原

弘元

千代壽丸 少輔大郎 備中守 治部大卿

女子

山内二郎四郎豐通妻 孫元及 小早川中務

某子

幸松丸

元就

少輔次郎 治部少卿 右馬頭

隆元

少輔大郎 備中守 大膳大夫 以下參政

元春

少輔次郎 治部少卿 陸奥守 侍從

隆景

吉川治部少輔 興隆養子

元秋

少輔大郎 治部大卿 陸奥守

秀元

宮中大夫 右京大夫 甲斐守 侍從 奉政

秀就

實元清男 慶長五年 豐後守 備前守 備後守

女子

右少將 吉川美濃守 孫

某子

百助三治郎 日向守

女子

松平越後守元長妻

某子

和泉 早世

女子

鷹司園白房輔公室

某子

宮中大夫 大言凡 早世

女子

十代無丸 大膳大夫 侍從 以下

網廣

十代無丸 大膳大夫 侍從 以下

元清 備中守 孫元厚母  
元康 少輔大郎 治部大卿 伊豫守  
元政 天野民部大輔元定 陸奥守 孫元家臣  
秀包 陸奥守 孫元家臣  
輝元 中納言 入道 守備 侍 以下參政

元房 少輔次郎 彈正少將 孫元厚母  
廣内 三郎 兵部少輔 孫元厚母  
忠廣 左馬助 孫中馬 後孫長屋平佐  
廣世 立郎 吉直將世  
元潤 刑部少輔 子孫孫小山又改福原  
弘元 千代壽丸 少輔大郎 備中守 治部大卿  
元就 少輔次郎 治部少卿 右馬頭  
隆元 少輔大郎 備中守 大膳大夫 以下參政  
元春 少輔次郎 治部少卿 陸奥守 侍從  
隆景 吉川治部少輔 興隆養子  
元秋 少輔大郎 治部大卿 陸奥守

元房 少輔次郎 彈正少將 孫元厚母  
廣内 三郎 兵部少輔 孫元厚母  
忠廣 左馬助 孫中馬 後孫長屋平佐  
廣世 立郎 吉直將世  
元潤 刑部少輔 子孫孫小山又改福原  
弘元 千代壽丸 少輔大郎 備中守 治部大卿  
元就 少輔次郎 治部少卿 右馬頭  
隆元 少輔大郎 備中守 大膳大夫 以下參政  
元春 少輔次郎 治部少卿 陸奥守 侍從  
隆景 吉川治部少輔 興隆養子  
元秋 少輔大郎 治部大卿 陸奥守

紀氏

孝元天皇第三皇子

彦太忍命

屋主忍命

武雄心命

武内宿祢

甘美内宿祢

八春

木菟宿祢

真鳥宿祢

志和臣

慈寐臣

小栢宿祢

久比臣

真咋臣

小足臣

鹽手臣

大口臣

大人

園人

諸人

古麻呂

麻呂

諸子

女諸子

注云武元天皇第三皇子  
孝元天皇第三皇子  
孝元天皇第三皇子  
朝臣ト云フ

正五下  
式部卿 大宰大貳 中納言 三

中務卿 大宰卿 大納言 正三位  
性ヲ改メ清原真人ヲ賜フ  
懷姫 施基皇子妃 光仁國母 昭皇后

大臣  
應中及正元天皇三朝任 年百三人

早乎群大臣  
安原仁賢 五世任 年三百餘

推古舒明二朝三任

皇極孝治舒明三朝任

御史大夫 大納言 号大紫臣  
白鳳元年宿祢ヲ改テ朝臣トシ

从五上 魏太政大臣正一位 延壽五時

式部卿 大宰大貳 中納言 三

中務卿 大宰卿 大納言 正三位  
性ヲ改メ清原真人ヲ賜フ  
懷姫 施基皇子妃 光仁國母 昭皇后



堀田

正重

尾張守 尾張守 尾張守

正道

孫三郎 孫三郎 孫三郎

正之

孫五郎 孫五郎 孫五郎

正貞

孫六郎 孫六郎 孫六郎

正親

孫七郎 孫七郎 孫七郎

正吉

孫八郎 孫八郎 孫八郎

正盛

孫九郎 孫九郎 孫九郎

正時

左京大夫 尾張守 尾張守

正純

孫十郎 孫十郎 孫十郎

正高

孫十一郎 孫十一郎 孫十一郎

正則

孫十二郎 孫十二郎 孫十二郎

正秀

孫十三郎 孫十三郎 孫十三郎

長正

孫十四郎 孫十四郎 孫十四郎

瀧川 紀氏

中納言長右衛門

致雄

左衛門佐 中納言

雄頼

常陸介 高安庄司 八郎 左邊將監

貞之

八郎 左邊將監

貞勝

八郎 堀田近江一守野城二務任

貞行

九郎 某 科高母

一忠

三九郎 別家 瀧川三九郎一通祖

一時

八郎 久助 堀田右衛門 堀田右衛門 堀田右衛門

久助一勝瀧川城三任三稱瀧川

忠行

堀川大夫 元八郎 河内守 从五下

雄致

河内国高安庄司或關東三任

貞行

八郎

貞直

八郎

貞仲

八郎 伴務守

某

一勝

八郎 久助 一字野城三任

一益

九郎 久助 左邊將監 伊豫守 从五下

一乘

久助

堀田右衛門 堀田右衛門 堀田右衛門

守利

初正幸 正茂 左左 堀田近江守 堀田近江守

女子七人

堀田右衛門 堀田右衛門 堀田右衛門

正盛

堀田右衛門 堀田右衛門 堀田右衛門

正吉

堀田右衛門 堀田右衛門 堀田右衛門

正親

堀田右衛門 堀田右衛門 堀田右衛門

重保

堀田右衛門 堀田右衛門 堀田右衛門

則兼

堀田右衛門 堀田右衛門 堀田右衛門

正行

堀田右衛門 堀田右衛門 堀田右衛門

正吉

堀田右衛門 堀田右衛門 堀田右衛門

女子六人

堀田右衛門 堀田右衛門 堀田右衛門

正盛

堀田右衛門 堀田右衛門 堀田右衛門

守利

堀田右衛門 堀田右衛門 堀田右衛門

女子七人

堀田右衛門 堀田右衛門 堀田右衛門

菅谷 紀氏

勝貞ノ時外家ノ稱ヲ以テ菅谷

中納言貞雄男

惟賴 初惟致 高安庄司

賴康 信大庄司

賴房 兵三尉 庄司

宗房 左衛門 庄司

賴冬 伊勢守

家範 掃部助 信濃守

範宗 伊勢守

政貞 左門大夫 攝津守

範政 左門大夫 攝津守  
初天曆二年右東照宮任五十石ヲ賜

貞賴 紀八郎 信大庄司  
常陸國信太郡ヲ領ス

賴高 信大庄司

忠貞 左門尉 庄司 号田入道

賴久 掃部助

賴春 伊勢守

輔範 紀八

某 紀八 信大庄司

勝貞 攝津守  
称菅谷 小田天曆二年

朝倉 日下部氏

孝德天皇第二皇子

有間皇子

都牟子 白雉四年但馬國養父郡  
少領二任後大領二任 白鳳三年死

治長 國造 治良  
弘道 國造 長洲 天乎應室七年死  
養老元年朝未郡少領七年大領

老 弘道 國造 長洲 天乎應室七年死  
養老元年朝未郡少領七年大領

乙主 弘長八年朝未郡少領

在麻呂 天長八年死

乙長

田丸

倉增 柳原實首

親安 井權守 執官兼行判官代  
養父郡實首 朝未郡司

則方 權三郎大夫

依晴

寬永系因三与三大夫宗高ノ時朝倉ヲ稱ス云庶流朝倉  
少九三ノ世景ノ今ノ主譜ニ日下部公表米但馬國朝倉郡  
朝倉郷ニ住シ子孫ニ至リ其地名ヲ以テ家号ト為スト云フ

日下部公表米 天智神守日下部氏ヲ賜  
但馬國朝倉郡朝未郡大領

荒島 二八位下  
文武二年但馬國朝未郡大領

國當 八八上

國守 八八上

磯繼

磯主 朝未郡少領後大領

貞禰 朝未郡大領

利実 養父郡少領

蕃在 但馬大目

弘佐 權大夫

清秀 系井和泉實首

清重

藤原氏總括

天兒屋根尊神孫  
御食子卿子

● 鎌足 或鎌子 内大臣 大織冠  
聖德太子孫 天智八年十月廿日賜姓藤原

● 武智麻呂 左大臣 正一位  
南家 其弟在南方校林

● 房前 参议 从三位  
北家 其弟在北方校林

● 宇合 或馬養 参议 式部卿 正三位  
式家

● 麻呂 参议 兵部卿 左右京大夫  
京家 正三位

● 内麻呂 右大臣 从二位  
号後長岡

● 真夏 参议 从三位  
左大臣 正二位

● 冬嗣 号内院  
播政 関白 太政大臣 从一位

● 基經 播政 関白 太政大臣 从一位  
号小一條又丑條

● 忠平 号小一條又丑條  
関白 太政大臣 从一位 号藤川

● 兼通 播政 関白 太政大臣 从一位  
号東三條

● 兼家 太政大臣 从一位 号内院

● 高景 太即大夫入道  
王家二属コソ以頼朝所領ヲ没収後  
関東ニリテ(白猪ヲ射殺)頼朝之威ニテ本領朝  
未即朝倉八木ノ庄ヲ賜

● 高景 又太即

● 安高 八木新太夫相模守 八木祖

● 高景 初正景 孫右門 遠江守  
尊氏義隆任 文中元五二死

● 貞景 又太即 孫左門 下野守  
義持義教任 永亨八箇五十六死

● 為景 初教景 孫次郎 孫右門 下野守  
宣徳二廿廿九

● 氏景 孫次郎 孫右門 下野守  
文明三年義政命 因北陸ヲ討

● 秀景 孫三郎 三郎左門 朝倉藏之助祖  
聖徳

● 景高 右二門大夫  
今呈孫次郎 輝正左門守  
兄弟ノ次序詳去又姑ク免承禪ニ以テ

● 孝景 左二門督 从四下  
天曰元年信長直ニ居成一家各々應テ  
大野即出庄ニ出ル 搜索甚急テ八月  
二十日大野即 聖松寺ニ在自害年五十一

● 義景 初正景 左二門督 从四下

● 清尋 三方江大夫

● 清泰 輕部六郎大夫

● 宗高 典三大夫

● 廣景 孫左門 但馬二居後越前足羽北ノ  
庄重丸ノ館ニ移里先右入道下子又

● 氏景 孫次郎 孫右門 美作守  
義滿任 北永土廿八死

● 教景 小太即 孫右門 美作守  
義教任 曾子結成ヲ攻 文中元四十九死

● 敏景 初教景 小太即 孫右門 澤左門守  
孝景 義政任 属加リ 文册三年五月  
越立前國ヲ与テ

● 貞景 下野守  
義熙任

● 在重 孫六郎 河内守  
越前守 駿河守 信州守 攝津守 三任

● 在重 孫六郎 六兵衛 或在宣徳  
東照公任 後中村式部少一氏属又

● 宣正 孫十郎 筑後守  
台徳公任 後二万六千石 在長門 忠長  
忠長因陰ノ日 松平忠明ニ預テ  
仁左門 石見守 朝倉小左門 恒景祖

● 在重 仁左門 石見守

● 不比等 右大臣 從二位  
白鳳十二年賜朝臣姓

● 真指 大納言 正三位

● 魚名 左大臣 正二位  
号川邊

● 鷲取 手勢ヲ 从五位上  
伊勢守 从四下

● 藤成 参议 左門督 从四位上  
藤原守 从四位上

● 高房 越前守 中宿亮  
中納言 民部卿 从三位

● 山蔭 常陸介 民部卿 鎮守所將軍 正下  
左門督 中納言 从二位 号枇杷

● 時長 播政 大政大臣 从一位  
号白河

● 良房 大藏大輔 从五位上

● 良方 内舍人 正六位上

● 良門 右大臣 正二位

● 師輔 号九條 从一位

● 師尹 播政 関白 内大臣 正三位 号中内白

● 道隆 関白 右大臣 正三位 号粟田又河尻又時

● 道兼 関白 右大臣 正三位 号粟田又河尻又時

● 道兼 関白 右大臣 正三位 号粟田又河尻又時

● 道兼 関白 右大臣 正三位 号粟田又河尻又時



賴通 攝政 關白 太政大臣 从一位  
 賴宗 右大臣 从一位 号堀川  
 長家 大納言 正二位 号柳子丸

道長

攝政 關白 太政大臣 从一位  
 号仲堂又法成寺

藤原氏諸流

兼通流

兼通 關白 太政大臣

顯光

左大臣 从一位 号廣幡

本多祖

道隆道兼流

兼家

左門督 中納言 正二位 号栗田

道隆

内大臣 正二位 大森三雲祖

兼房

備中守 右少将 正四位 号都宮座主

道兼

座主 三郎 八田權守

宗圓

宇都宮座主 是正

宗綱

八田部左門尉 号伊守 八田權守

朝綱

宇都宮孫三郎 左門尉 武者所 大久保守和野 朝綱等祖

知重

八田部左門尉 号小田 光重 小幡大郎 小幡祖

知家

初朝家 八田部 右馬允 是正前守 武者所

知氏

甲子九郎左門尉 田中祖

賴通賴宗長家流

道長

中務省

賴通

賴宗

長家

道家

長賴

號位 从五位下

那須蘆野等祖

筑紫祖

寬永、德格官本系團長賴ヲ載セキ  
筑紫ノ家傳ニ長家ノ子ト云フ

師實

師通

家忠

俊家

基賴

通基

基家

基宗

家行

家定

基盛

基長

基世

攝政 關白 太政大臣 从一位

号京極又後守治

号後二條 从二位

近衛諸流是子出

右大臣 从一位

青山祖

号大宮又全生

中務大夫 鎮守府將軍 从五位下

大藏卿 左京大夫 从四位下

号持明院 右長基 右京大夫 中納言 正三位

加賀守 中将 正三位

和家 中納言 正三位

左中将 从四位下

左中将 从四位下

左中将 从四位下

聖麻 左少將 从五位下  
子孫世相繼子措仲家行

公季流

公季

公成

公實

公教

實房

公氏

實蔭

公貫

公秀

公豊

公雅

公綱

實成

實季

實行

通季

公通

實宗

公定

實躬

實繼

實豊

實雅

中納言 从二位

大納言 从二位

号後園院 从一位

号八條又三條 中納言 从二位

号大宮 中納言 正三位

号坊城又大宮又五條 内大臣 从二位

中納言 从二位 竹田祖

号三條 大納言 从二位

内大臣 从一位

号後八條 大納言 从二位

内大臣 从一位

浅井祖

内務省

師尹流

師尹

左中將 正四下

實方

無野別當

長快

無野別當

湛增

堀内祖

定時

侍从 正五上

濟時

大納言 右大將 正二位 姉小路流 三木祖

湛快

無野別當

真夏長良良方良門流

内麻呂

長良

中納言

遠經

右大弁 正四上

良範

大宰少式 正四下

純友

伊豫守 有馬大村祖

良方

大藏大輔

糟屋祖

良門

内舍人

利基

兼輔

中納言 正三位 朝比奈祖

真夏

冬嗣

濱雄

民部少輔 正五下

家宗

参議 右大弁 正三位

弘蔭

大孝頭 日向守 正五上

繁時

大孝頭 筑前守 正五下

高藤

内大臣 正三位 号一條又初修寺

利世

兵五位 官本系圖不載寛永及今并伊豫三番共良門曾本 井伊祖

定方

右大臣 正二位 号三條

朝賴

左三門督 左大弁 正四上 播磨守 左大弁 正四下

說孝

右三門推仕 正五下

宣孝

左京大夫

隆光

右三門推仕 左中弁 正四上

隆方

参議 正三位

為房

号坊城又初修寺

長隆

目階守 正五下

頭時

中納言 正二位 号中山

中山祖

輔道

大宰少式 豊前守 正五下

有國

大宰大式 参議 正二位

資業

式部大輔 正三位 号日野 日野祖

為輔

右大弁 参議 正四下

賴明

宫内卿 正四下

憲輔

少納言 正四下

成實

少納言 正四下

頭憲

少納言 正五下

盛憲

出羽守 正五下

清房

左三門督 式部院藏人 上杉諸流祖

重房

号上杉

山蔭利仁流

景道加賀介九三三  
加藤ト号ス

高房

利仁

叙用

忠頼

重光

正重

景貞

景朝

伊傳

公則

為延

則光

實遠

山蔭

時長

吉信

則高

助忠

季高

吉宗

則繼

則明

為頼

則重

實盛

伊達祖

武藏守 鎮守府將軍 从四下

存宮寮頭 从五上  
存宮頭三補也九三三言世三存藤ト號ス

加賀介 从五下

豐後守 真正 澁口

左門尉 景道 加賀介 修理少進 加藤流是也

加藤五 景廉 加藤次

遠山祖 遠山太郎判官 左門尉 民部少輔 从五下

駿河守 从四下

一條院帶刀長 越前國押領使 吉原四郎 从五下

左馬允 从五下

實直 尚藤太

伊達祖

或吉備ト加賀守 从五下

能登守 越中權守

能登守 則季 權大夫 堀權大夫

宗助 堀祖 从五下

豐前守 从五下 富樫介 曾谷祖 林祖

初則經 河内守 从五上

後藤西山祖 後藤太 内舍人 号了俊藤内

修理少進 从五下 長谷川祖 足田竹田祖

越前權介 从五下 豐前權守 从五下 号河合

尚藤別当 齊藤祖 号長井尚藤

秀卿和述江国田原  
三住スヨリ由原藤  
太号ス後藤字ニ改

修行近江藤光三因  
近藤ト号ス  
官本系因季喜ヲ載  
其今鶴野ノ家系ニ  
ヨリテ之ヲ補フ

成實

左門尉 都筑四郎

都筑祖

成行

太郎 号坂南

秀郷流

藤成

村雄

千時

千常

文脩

文行

公光

修行

行景

豐澤

秀郷

千清

正頼

頼清

頼俊

行俊

公清

季清

備前守 从四上

武藏守 鎮守府將軍 从四下

將軍太郎

下野守 从五下

从五下

右近將監 或无

内藤祖 新庄祖

内藤按察 右馬允 佐藤左門尉

左門尉 季喜 武手色 左門尉 錫島祖

賴平武著所名ニ  
ヨリ武藤ト号ス

真成 和葉雜 島田三郎 大藏正 武者所  
近藤武著所 賴平 武藤祖

兼光 大馬允 陸奥守 鎮守府將軍 从四下 武藤祖

賴行 安房守 鎮守府將軍 从四下

兼行 五郎七郎 从五下

成行 足利大夫 家綱 足利將軍 牛之祖

有綱 山三郎 高綱 足利七郎 次郎大夫 山上祖

基綱 佐野太郎 佐野祖

信綱 木村五郎 木村祖

孝綱 長沼大夫 秀基 長沼次郎大夫

秀忠 大屋三郎 美濃守 大屋祖

行尊 或宗行 大田大夫 下野介 大田流是ヨリ出

行政 大田大夫 下野大棟

政光 小山四郎 下野大棟

行義 下河辺庄司 政義 或政茂 益田左門尉

助清 主馬首 山内青方 鎮田等祖

公澄 帶刀大夫 左門尉 長安川伊藤池田 中野等祖

師清 出羽守 師文 城助

師則 左門 師信 三郎左門 佐藤祖

經範 兵庫助 經秀 初安成 氏部丞

秀遠 和成進 刑部丞 遠義 城守

義通 波多野三郎 从五下

義經 右馬允 有經 松田祖

義元 初安成 義定 刑部丞 荒木石尾祖

秀高 初進軍 山城權守 从五下

義秀 河村三郎 河村今村祖

朝政 下野守 从五下 小山藤井等祖

宗政 長沼五郎 法路守 皆川祖

政平 小河三郎 左門 小長谷川祖

行光 大田四郎

行方 下佐權守 号大河戸

行基 高柳三郎

高柳祖

為憲真嗣流

武智麻呂 參政 治部卿 從三位

乙麻呂 參政 式部卿 从三位

巨勢麻呂 右大臣 中納言 从三位

真嗣 相摸守 宮内卿 从五下

高仁 相摸介 从五下

保蔭 左大臣 大納言 右大將 正三位

道明 播磨守 从四上

尹文 木工頭 皇太后宮權大夫 从三位

永賴 号山井 从四上

能通 左兵衛 从四上

是公 右大臣 右大臣 正三位

雄友 播磨守 中納言 大宰府 正三位

榮河 伊賀守 从五下

高扶 陸奥守 从五上

清夏 左少弁 从四下

維篔 初真衝 讚岐守 从五上

為憲 木工助 遠江權守 从五下

時文 木工助 任九言 工藤藤十号又 从五下

時信 聚河守 从五下 相良祖

時文官本系因不載  
相良家傳時理力  
并ト云フ

實範

大孝頭 从四上

季綱

右工門権佐 从四上

實兼

加賀掾

通憲

日向守 少納言 正六下  
入道信西  
長門守高階經敏乃子ナリテ姓ヲ改ム然  
レ氏子孫皆本姓ニ復ル  
大道寺祖

維職

伊豆国押領使

維次

狩野九郎

家次

狩野四郎大夫

祐次

武者所

祐經

工藤左工門尉

祐茂

宇佐美三郎 左工門尉  
宇佐美祖

維清

入江右馬允 从五下

維遠

駿河守 从五下  
二階堂流是引出 六卿祖

維仲

工藤大夫 原権守 原祖

維綱

船越四郎美 清綱 同新権守  
維道 古田盛 興津祖

泰綱

同部権守 岡部祖

清定

入江権守

景澄

入江左近大夫 景光 藤七郎

遠景

天野藤内 左兵衛尉 天野祖

景兼

池越三郎 速兼 淇河権守

景貞

澁口 維貞 船越三郎  
葛元 船越祖

維景

駿河守 从五下

祐時

左工門尉 伊東祖

祐長

大郎 左工門尉 奥山祖

那須

藤原氏  
長家流

初那須藤太郎資隆ニ至リ以那須為家號

大夫通家男

通家官本系圖道家ニ作ル

貞信

権守  
祐下野国那須郡ヲ領ス

資満

太郎

資房

次郎

資隆

太郎

資之

知之隆 五郎  
頼朝ノ命ニテ資隆ノ家跡ヲ任

資廣

周防守  
福原四郎久隆養子

頼資

肥前守  
実守津宮某男

光資

太郎 肥前守

朝資

伊王野次郎左工門

廣資

住原三郎

資家

味岡四郎  
指沢五郎

資氏

河田六郎  
指沢

資通

太郎

資清

大夫 下野守

宗資

那須武者所  
望山内某男

光隆

本林田太郎

泰隆

佐久山次郎

久隆

于洲三郎

資之

福原四郎 福原祖

實隆

五郎 養隆ノ家ヲ任

滿隆

流田六郎

義隆

沢村七郎

朝隆

堅田八郎

為隆

本禰田九郎

資隆

戸福寺子郎 後孫子本 千本祖

廟子

頼朝ノ再政ノ五賢信ノ一ノ角也  
東宮河原武藏ノ大田端中ノ繪原某ノ子也  
九ノ子也 資隆ノ弟也 家督也 他ノ文治五八年  
頼朝ノ代官ノ子也 熊野香前ノ月紀也 三郎  
大元

某 女子  
失田  
小室某妻

資家 太郎 加賀權守

資家 次郎 三郎

清光 四郎

資忠 太郎 太郎左門

志重 二郎

資世 安王丸 太郎 越後守

某 宣道 金丸六郎

某 義麻 南城

資之 太郎 越後守

資重 那須郡上ノ庄三任又  
立郎 新沢村  
寬永次郎資重 那須下ノ庄三任又

資朝 次郎 刑部大輔

資持 太郎 越後守  
成氏守書乃中條道 七仁九九三年

資村 太郎 肥前守  
賴經頼朝兩將軍三居任

女子 次郎  
伊達某妻

某 光晴 四郎  
藤丸

資藤 太郎 立郎 備前守  
備中檢原二任 正平十年三月東寺戰討死

資旨 備前守 遠江守

資方 藤野三郎 日向守 藤野祖

政藤 七郎

資氏 太郎 刑部大輔  
鎌倉沙汰町司

明資 太郎 肥前守 天膳大夫

資親 大膳大夫 兄明資三任  
上ノ井出雲守

女子 宇津宮兵少明洞室

資親 播磨守 大膳大夫  
實資一男

女子三人 長結某三妹 二小澤某妻  
三下那波家二嫁

資永 太郎 實治城尾取守義永二男 上庄家絶  
宇津宮下野少次郎妻

女子 資永妻

女子 山田次郎 六歲資永二家子

資胤 次郎 修理大夫 天正二十一年

女子 千本大知守某及妻  
森田輝正某妻

女子 彌太郎 太郎 大膳大夫 修理大夫 以上下  
慶長五年十一月九日卒

正胤 初利胤宗亮 政政 正胤 千福兵部  
信山輝正忠臣某妻 吉部少輔

資寬 福原四郎 某 長次郎  
實津輕中守信政三男

資德 主殿 与一  
貞享四年十月十四日辰父資胤實子ヲ闕テ資徳ヲ  
養子トシテ之ヲ養テ之ヲ知取 資徳印ヲ授ケ以テ  
實胤實子トシテ元禄十三年召出テ十四年二月某日  
那須郡ノ内ニ在テ千石ヲ賜

資實 太郎 伊豫守 明后三十四年

資房 太郎 修理大夫  
資永弟後那須主守房 修叙 天文十三年  
氏郎 稱木須  
女子四人 一 實永妻 三 信竹某妻 稱正某妻

政資 太郎 壹岐守 天文五十七年

高資 太郎 修理大夫 天文二十三年

資胤 无高資嗣  
九郎 輝正 同 福原氏支那資街某子

女子二人 茂木某妻 菅野某妻

資景 藤王丸 与一 左京大夫 以上下  
慶長十一万四千石除 明后二十四年

資重 与市 美濃守 以上下  
慶長九十七年卒 無嗣叔公

女子 喜連川右兵衛督信室

資彌 初高春資政 千福 友之助 石門佐 遠守  
實備山輝正弟利房 二万石 鳥山  
貞享六年卒

務省

日野 真夏流

参議有國男

資業

式部大輔 从三位 日野三位  
後一條院侍從

有網

大寺頭 从四下  
左門權佐

有俊

正四下  
東宮季士

有信

右三門權佐 右中弁  
右中弁

有定

淡路守 从五下

有長

皇太后宮大進 下野守 右中弁  
右中弁

資憲

皇太后宮大進 下野守 右中弁  
右中弁

資長

民部卿 權中納言 正二位  
左京權大夫

光澄

日野別當 權律師

光海

權律師

志玄

權律師

慶智

權律師

實家

肥後守 少納言 从四下

實綱

大寺頭 式部大輔 正四下  
後一條院侍從 永保三三三三

實政

左大弁 参議 从二  
日野別當 上東院律師

實光

權中納言 大宰權帥 从二  
久保三三三

宗光

式部大輔 从四上

有範

皇太后宮權大進 右中弁 兵部卿 从四下

乾綱

中宮大進 式部權少輔 大寺頭 正五下  
先宣上人

資光

先宣上人

宗慶

先宣上人

增覺

律師

增宗

律師

兼光

文章博士 權中納言 从二  
高倉院後少納言 式部權少輔 建久四三

行命

長宗

外務省

内務省



資實

初家實 文章博士 春宮權大夫 大宰卿  
中納言 正三 土御門公德 公持流  
長親 刑部少輔 民部大夫 从五下  
有兼 尾張權守 少納言 从五下  
基長 少納言  
賴資 權中納言  
宣實 下野守 从四下  
良兼 少佐却  
覺證

家宣

右大弁 參議 从三  
民部權大夫  
權中納言 从二

家光

大藏卿 从三  
權少佐却  
光嚴 兼性 忠承 威信 光通 實津  
僧七人 莫覺

時光

初榮光 文章博士 權大納言 正二  
權大納言 从一  
白手三十八廿五

資康

權大納言 从一  
權大納言 从二  
三宅院 權少佐  
尊勝院

資國

光顯  
光顯

寬長

資定 宮内大夫  
權中納言 正二  
資宣 伏見院侍從 正三 从四七  
資兼 少納言 正五下  
宗惠 權大佐却 法印

俊光

參議 權大納言 正二位  
院執權  
左兵衛 正五下  
權收守  
本寺歌  
賢宣 淨實 權大納言 正二位

資冬

春宮大進 左五位 正四下  
參議 權大納言 正二位  
院執權  
權中納言 从三位 建武五五二

資朝

右大弁 權大納言 正二位  
院執權  
權中納言 从三位

資明

光惠 大納言 賢俊 三司權  
光顯 大納言 淨俊 律師 光國 日野  
僧六人

重光

大納言 从一  
院執權  
右三門權佐 正五下  
右三門佐 正五下

持光

院執權  
右三門權佐 正五下  
右三門佐 正五下

義勝

院執權  
右三門權佐 正五下  
右三門佐 正五下

重政

初政光 右少弁 正五上  
院內大臣 正三位  
院大臣 从一位

勝光

院內大臣 正三位  
院大臣 从一位  
院執權  
院內大臣 正三位  
院大臣 从一位

內光

院內大臣 正三位  
院大臣 从一位  
院執權  
院內大臣 正三位  
院大臣 从一位

晴光

院內大臣 正三位  
院大臣 从一位  
院執權  
院內大臣 正三位  
院大臣 从一位

僧三人

庭陽 東福寺 光實 慈承 日野 別當  
弘治元九十八

資勝

權大納言 正二  
子孫 權仲家

女子

花房 右馬助 正五位  
東條 右兵衛 正五位  
伊藤 正五位  
實花房 正五位 長男 輝俊 正五位

資榮

實花房 正五位 長男 輝俊 正五位

資方

右少弁 正五下  
權中納言 正三位 晴大納言

義資

院執權  
仙巖 知相 相國寺住持  
仙巖 知相 相國寺住持

澄安

院內大臣 正三位  
院大臣 从一位  
院執權  
院內大臣 正三位  
院大臣 从一位

僧五人

院內大臣 正三位  
院大臣 从一位  
院執權  
院內大臣 正三位  
院大臣 从一位

資基

右兵衛 權佑 右少弁 从四下  
尊勝院  
權中納言 正三

尊慶

院內大臣 正三位  
院大臣 从一位  
院執權  
院內大臣 正三位  
院大臣 从一位

政資

院內大臣 正三位  
院大臣 从一位  
院執權  
院內大臣 正三位  
院大臣 从一位

圓深

院內大臣 正三位  
院大臣 从一位  
院執權  
院內大臣 正三位  
院大臣 从一位

晴資

院內大臣 正三位  
院大臣 从一位  
院執權  
院內大臣 正三位  
院大臣 从一位

孝資

院內大臣 正三位  
院大臣 从一位  
院執權  
院內大臣 正三位  
院大臣 从一位

女子

院內大臣 正三位  
院大臣 从一位  
院執權  
院內大臣 正三位  
院大臣 从一位

輝資

院內大臣 正三位  
院大臣 从一位  
院執權  
院內大臣 正三位  
院大臣 从一位

有馬大村分流

藤原氏 寛永系因ヲ母ルニ大村ノ家ヲ以テ有馬ノ次ニ收メ治部少輔長良流 純御ヲ安出シテ長良ノ四代伊藤孫孫任友ノ後高ナリトノ記ニ有馬ノ系因ハ冬嗣ヨリ連仰ノ世系アリト云兩家ノ分流ヲ記サズ今有馬大村カ王孫ニ合老クテ其分派ヲ明シ異ナル者旧ニ從ヒ家流ヲ低書シ各流ノ上ニ收ム

太宰少貳良乾三男

純友

伊藤孫

諸澄

左門太郎

永澄

五郎

清澄

修理亮

遠澄

修理大夫

幸澄

藤原氏 丹後権守

經澄

遠江権守

忠澄

丹後守 大村ヲ稱ス

直澄

遠江権守

以五下

有馬善純は清澄三純友カ長男有馬三男直澄三男也年ト直澄故アリテ將門ノ長子トシテ因連ニ下リ相馬姓即直澄ト稱ス相馬ノ姓ニシテ常陸國志保郡志保郡志保村直澄ハ五下遠江権守ニ任テ直澄ヨリ幸澄三子五代口間常陸國志保郡志保村相馬姓ニ家流ニ繫馬ヲ用フト云フ 大村純鎮ハ直澄ニ純友カ三男ヲ稱テ介諸純ト稱シ此國琴彈ノ村ヲ戰死ス直澄ヨリ直澄トシテ初河野七郎ニシテ父諸純戰死ノ時生テ三歳天慶六年其母ニテ死ス此子テ伊藤國大洲山中ニ潜居スル四十餘年世人諸純カ子トシテ不知永延三年朝廷純友直澄ヲ神皇正統記ニ且詔テ其族ヲ稱ス故ニ直澄ハ五下遠江権守ニ任テ叙任シ肥前國志保郡高木三郎ヲ賜フ巨曆五年十月八日因大村ノ久原城ニ叛任ス是リ大村ノ姓ヲ稱ス

有馬大兵衛佐善純祖

大村信濃守純鎮祖

有馬

丹後権守幸澄長男

經澄

越江権守  
親朝は建保年中肥前高来郡ヲ領シ  
同国有馬ニ築城日野江城又原ノ城トモテ是ヲ暗  
信ニ号シ居城トス

連澄

左工門大夫  
宗朝澄三男

貞澄

左近將監 上佐権介  
宮内少輔

満澄

初養澄 左近將監 肥前守  
國中ノ署ニ藤津村島ヲ領シ即ヲ領ス肥前屋形トス

貴純

初養純 修理大夫 入道仙巖 南明軒  
相傳宗ニ加シ高来藤津村島ニ根佐トス

晴純

神等六郎ヲ領ス 天文廿年秋社永祿九廿八年ハ西  
大村丹後守純前室

義純

大郎 修理大夫  
元龜二二四年

晴信

兄義純養子  
藤重丸 松浦波多其養子

某

孫世守肥前守政家室  
又左工門

女子

純忠  
備中守 家臣トル

朝澄

左工門尉 次郎三門尉  
親朝朝ニ社傳守トス

家澄

三郎兵衛尉  
兄家澄養子

澄世

左近將監 肥前守  
足利五ノ代ト共ニ佐渡ニ屬文中三足利ニ服ス

氏澄

左工門尉  
養子高来台純監

尚鑑

女子 養子 大村信澄守純伊室

義直

大郎 左近大夫 修理大夫 入道仙巖有善山  
後養貞 相傳純 親朝 永祿元龜 同純 進守山 晴守  
隆信ト屬合戦ニ殺テ奪リ以テ領高来一郡ヲ  
領ス 元龜元敏任 天正四二二七

純忠

勝重丸 民部大輔 丹後守 大村丹後守純前室  
左工門尉 十三石直直養子

直純

松浦丹後守定養子  
慶重丸 兵部少輔 志茂兵部少輔 純直養子

女子

大吉 左工門佐

直純

慶長十七年三月十八日父之所領ヲ賜フ命ニ父有  
テ其跡ヲ絶シテ玉フ例ナリト呈直純知事ヲ任奉リ  
父ノ味遠ニ由圖百廿九ニ由リ賜テ所テ連ニ封地ニ  
赴キ改事ヲ沙汰スヘトテ暇ヲ賜

純貞

重名高来曹目 右京亮 家臣トル  
十九年七月一万三千石ヲ領地ヲ改メ日田岡白杵  
宮崎諸野見湯四郡ノ内ニ於テ都テ五万三千石  
ヲ領シ近衛城ニ任ス

女子

女子四人 一酒井攝守其幸ニ初時中納言持室雅略  
家臣有馬丹後重澄

晴信

初鎮純 養貞 久貴 久賢 正純  
十郎 左工門大夫 修理大夫 実養貞三男

天正十四年大周ノ麾下ニ列シ本領高来郡ヲ母領シ四万石ヲ  
領シ日野江城ニ任ス慶長五年東照公ニ侍シ本領等城

慶長十七年八月晴信長崎奉行長谷川左兵衛藤  
廣討テ命アリト密本大八所ルニテ討決セシメ

二晴信詞與リシハ陰ニ所領ヲ没収セシメ大  
久保石見守長安ニ召預ラン十八年春彼地ニテ討殺

女子 大村丹後守嘉前室

井伊 藤原氏  
良門流

共保遠江國引佐郡井伊谷ニ住セシヨリ井伊ヲ以テ家号トス

内舍人良門男  
利世 兵二佐

良春 藏人頭

共資 備中守

共家 備中次郎 遠江守

共直 九郎 遠江權守

惟直 新大夫

盛直 太郎 或ハ赤佐ヲ稱ス

良直 次郎

俊直 赤佐三郎

政直 貫名四郎

行直 左門太郎

直助 上野左門次郎

孫傳五左門直秀幸リ  
戦ヒテ子孫絶リ

共良 少納言

良宗 鉄前守

共保 備中大夫

寛弘七年正月元日遠江國井伊谷八幡ノ神三社  
設テ参リテ瑞雅ノ御所ヲ洗井ノ中ニ令生シタリ  
ト覺テ赤男子也出ルル見ル密儀美濃ニシテ  
暗明ナリ奇思ヲ思フニ抱テ家ニ及リ子如ク長  
育ス七歳ニ及リ共資之ヲ聞テ奇ナリトシ幸  
女子アリテ男子ニ放養テ子トシ成長ニ及ニ其  
女ヲ妻ハ及共保アリ壯年ニ及器量人ニシテ重武  
純倫ヲ御人稱クニ稱シ後身生ラ地ナリト井伊谷ニ  
後任ス寛治七年八月十五日癸卯年八十四

彌直 左門尉

泰直 次郎 左門尉

直家 甲斐守

直時 井伊四郎右衛門

真村 谷津五郎左衛門

淨覺 石岡土佐房

直道 田沼兵三次郎

直材 松田六郎

務 首

押家系直勝ヲ  
代敷入レカレ代  
ノ印ナシ然レ  
十箇年間彦根ヲ  
治メ九ノ歴代敷  
カレカレ

景直

彦太郎

直平

修理亮 信濃守

直宗

宮内少輔

直満

彦太郎

直義

平次郎 大膳亮

直元

刑部大輔

女子

家臣川手永良則妻

直政

虎松 万平代 兵部少輔  
侍從 從五位下 從四位下

永祿四年并伊谷三五年父直親戦死後其妻非未明白  
再助其妻一命ヲ乞フテ復家ヲ奉リ育セリ廿年在野  
逃レ引間ニ於テ討テ死ス其妻佐藤有元ノ所ニ在リ  
サトス其妻其妻ヲ謀リテ在野ニ居テ其妻ヲ殺シ  
テ出家セシムリ遂ニ死ス其妻有元ノ所ニ在リ  
政宗上寺傳等ト共ニ河内國風土寺ニ遁レテ居リ  
松平直直直政ノ母松平源清皇太子再傳ス  
其時三義レテ松下ヲ稱ス天正二年二月五日東照公源松ノ城下ニ放馬  
時路也ニテ直政ヲ見セリ乃召レテ仕奉ル是即所傳ノ直  
勸他ニ思フカレテ父祖ノ由來ト同セシムリ老言上ニ及  
必令リ并伊谷復命命ヲ奉リ先祖歴代旧知并伊谷ヲ賜ル

忠直

彦太郎

直藤

岡次郎

直氏

彦太郎 武又次郎

直盛

虎松 内匠助 信濃守

直親

龜之丞 肥後守

女子

松平藤守忠告室

直勝

初直佐 萬平代 右近大夫 兵部少輔  
慶長七年三月信濃元和元年二月多病リテ死ス并直  
孝ヲ封テ信濃ノ直勝ニ野中ノ所領三  
ノ石ヲ賜レ別家トス

直孝

辨之助 掃部助 掃部頭 兵部  
侍從 萬平代 左中將 四上

女子

伊達遠江守秀宗室

上杉

藤原氏 良門流

元勸修寺ナリ重房ノ時丹波国上杉庄ヲ賜ニ  
ヨリ家号トス

出羽守清房二男

重房

式部内院藏人 修理大夫 左衛門尉  
建長四年常尊親王傳奉ニ録倉ニ至リ  
始テ武家ナリ丹波国何鹿郡上杉  
庄ヲ賜フ

重頭

左近將監 修理大夫 伏見院藏人  
稱二橋

頼成

左近將監 越前守 永嘉門院藏人 左衛門尉  
稱千秋

藤成

宮内大輔 頼頭 兵部少輔  
氏定 厚平所 頼定 備前守 朝定 参事  
定重 修理亮 定頼 三郎

藤明

稱長谷 某 兵部助

氏春

兵部助 兵部少輔  
元永二由右高佐氏憲上共重下行記

憲房

兵部頭 上西門院藏人 兵部少輔 永嘉門院藏人  
世杉谷或丹波上杉ト稱ス 家嫡トシ  
元弘三年正月伊豆太古屋地頼成後播磨松井庄ヲ賜  
建武二年美濃守上野守頼成ノ孫元正世四傳何原  
頼成地頼成ニ在リ自宮

女子

清子 足利權守貞氏室 稱大方殿 從二位  
尊氏直義母 奥国三十三卒 贈三位

頼重

三郎 大膳大夫 承安門院藏人  
寛永系國管承系同皇嘉門院藏人 左  
足利治部大入 頼氏室

女子

大藏権少輔  
左近將監 彈正少弼 正五下  
尊氏ニ仕 信濃清原陣ニ討死  
左京亮 左近將監 八五下

重藤

大藏権少輔  
左近將監 彈正少弼 正五下

朝定

尊氏ニ仕 信濃清原陣ニ討死  
左京亮 左近將監 八五下

朝重

初定藤 武部大輔 伊弉守  
宮内大入 藤内男  
稱八傳

朝頭

中務少輔 滿朝 能備九 修理亮  
兵部助 右京  
兵部大入 稱八傳

氏定

鶴壽 彈正少弼  
世孫扇谷上杉 定官大輔 頼頭長男  
治部少輔  
評定 善行

持定

治部少輔  
評定 善行  
一位大備都 權備正法可 鶴岡別当

定頼

三位  
一位大備都 權備正法可 鶴岡別当

尊運

三位  
一位大備都 權備正法可 鶴岡別当

持朝子  
 治記持朝子于修理大夫  
 定正定正子朝朝良  
 朝朝子政其子定正  
 日定持朝子于政其  
 後子承  
 朝朝 朝朝 朝朝  
 朝朝 朝朝 朝朝  
 朝朝 朝朝 朝朝  
 朝朝 朝朝 朝朝

女子  
 勸修寺別當官運入道三空  
 高越後守師基二嫁

女子  
 安房守 民部大輔 从五上

憲頭  
 典四上野伊豆越後守權政  
 三平三年直氏房  
 三平九年山内信深  
 三平九年山内信深  
 三平九年山内信深

朝房  
 中務少輔 修理亮  
 世孫四條上杉

朝宗  
 左馬助  
 西管領信隆同守權  
 辛丑九 中務少輔

氏憲  
 世孫入道禪秀  
 世孫大憲 滿兼持氏任關東官領謀政官

氏顯  
 左馬助  
 修理亮  
 憲春 五郎 憲基猶子

禪子  
 中務少輔 京師住  
 持憲 中務少輔 鶴岡守

重能  
 伊豆守 从五上  
 實朝守官運入道 伊豆守權政  
 三平四年八月河内守權政

能憲  
 兵部少輔 實朝守官運入道  
 左京亮 修理亮  
 稱宅間 實朝守官運入道

重兼  
 左京亮 修理亮  
 稱宅間 實朝守官運入道  
 高王佐守師林二嫁

女子  
 高王佐守師林二嫁

持朝  
 竹青丸三郎 彈正少輔 修理大夫  
 實德元成氏鎌倉入生家三子三郎  
 六仁元九六卒

頭房  
 三郎 彈正少輔 修理大夫  
 初高行 三浦介 三浦介特高養子  
 右京亮憲忠室

高將  
 兵部頭 僧可 久庵知尚  
 次郎 三平 左三門尉 兵部少輔  
 初在室同伊豆守權政 師直越後守

能憲  
 初在室同伊豆守權政 師直越後守  
 三平 左三門尉 兵部少輔  
 初在室同伊豆守權政 師直越後守

憲春  
 左馬助 刑部大輔  
 左馬助 刑部大輔  
 左馬助 刑部大輔

憲方  
 右京亮 安房守 入道道合  
 或憲盛 天授元年執事上朝房關東官領  
 藏人大夫

憲英  
 上野守 陸奥官領  
 藏人大夫

憲光  
 左馬助  
 稱藤原守 陸奥官領  
 三郎 右馬助

憲信  
 兵部少輔  
 稱宅間 實朝守官運入道  
 三郎 右馬助

憲親  
 兵部少輔  
 稱宅間 實朝守官運入道  
 三郎 右馬助

憲國  
 兵部少輔  
 稱宅間 實朝守官運入道  
 三郎 右馬助

憲輔  
 兵部少輔  
 稱宅間 實朝守官運入道  
 三郎 右馬助

房方  
 龍令丸 民部大輔  
 實德方二男 實德世時嗣子  
 左馬助 民部大輔  
 稱高倉

朝方  
 左馬助 民部大輔  
 稱高倉

房朝  
 兵部大輔 房定  
 兵部大輔 房定  
 兵部大輔 房定

定昌  
 左馬助  
 相模守 兵部少房 房定  
 九郎 兵部少房 房定

房能  
 兵部少房 房定  
 兵部少房 房定  
 兵部少房 房定

賴方  
 七郎  
 安房守 安房守 憲基猶子  
 安房守 安房守 憲基猶子

清方  
 十郎 兵部頭 元憲室代關東官領  
 三郎 道悅  
 六郎 十郎

某  
 十郎  
 安房守 安房守 憲基猶子  
 安房守 安房守 憲基猶子

憲春  
 立郎 實氏憲二男 彈正少輔 政子 自害  
 孔雀丸 次郎 安房守 入道長棟

憲實  
 實氏憲二男 彈正少輔 政子 自害  
 孔雀丸 次郎 安房守 入道長棟  
 實氏憲二男 彈正少輔 政子 自害

房頭  
 四郎 兵部少輔  
 實德元成氏 實德元成氏 實德元成氏

頭定  
 四郎 兵部少輔  
 實德元成氏 實德元成氏 實德元成氏

憲榮  
 龍樹丸 左近將監  
 稱葛見 越後國守領  
 長 彈正少房 朝房室 二岩松氏  
 三 尼 上野守 實朝守 實朝守 實朝守

憲孝  
 兵部少輔 能憲養子  
 兵部少輔 能憲養子  
 兵部少輔 能憲養子

房方  
 兵部大輔 初朝房猶子 後憲榮嗣子  
 右京亮 安房守  
 世山内 上杉 杉 杉 關東官領

憲定  
 四郎 左京亮 越後守 越後守 在  
 女子二人 尼長六浦 越後守 長光 二北條 圓成寺長光

憲重  
 右京亮 安房守  
 持氏 任關東官領  
 佐竹右馬助 義盛養子  
 理性 伊豆國守 三任

憲基  
 龍若丸 右近將監  
 實德元年 官領成氏 執事 後房 實德元  
 兵部少輔 兄 憲忠 兩子  
 僧 大德寺住持 憲房 民部大輔 實德元  
 僧 上野守 建長寺住持  
 力僧 尼 圓成寺住持

義人  
 龍若丸 右近將監  
 實德元年 官領成氏 執事 後房 實德元  
 兵部少輔 兄 憲忠 兩子  
 僧 大德寺住持 憲房 民部大輔 實德元  
 僧 上野守 建長寺住持  
 力僧 尼 圓成寺住持

憲忠  
 龍若丸 右近將監  
 實德元年 官領成氏 執事 後房 實德元  
 兵部少輔 兄 憲忠 兩子  
 僧 大德寺住持 憲房 民部大輔 實德元  
 僧 上野守 建長寺住持  
 力僧 尼 圓成寺住持

房頭  
 四郎 兵部少輔  
 實德元成氏 實德元成氏 實德元成氏

周清  
 僧 大德寺住持 憲房 民部大輔 實德元  
 僧 上野守 建長寺住持  
 力僧 尼 圓成寺住持

周興  
 僧 大德寺住持 憲房 民部大輔 實德元  
 僧 上野守 建長寺住持  
 力僧 尼 圓成寺住持

周泰  
 僧 大德寺住持 憲房 民部大輔 實德元  
 僧 上野守 建長寺住持  
 力僧 尼 圓成寺住持

女子  
 尼 圓成寺住持

頭實  
 民部大輔  
 實德元成氏 實德元成氏 實德元成氏

實  
 實德元成氏 實德元成氏 實德元成氏

清方子孫稱上條  
 義人 和義 義仁  
 龍保丸 七郎 實朝  
 左馬助 左近將監 實德元

長尾 實德元 實德元 實德元  
 實德元 實德元 實德元  
 實德元 實德元 實德元

憲寬

或憲宗 四郎 國東管領在職五年

憲政

實足利左馬頭高基男 憲政三郎  
五郎 修理大夫 刑部成治  
國東管領 後尾北條左京大夫氏康  
戰不利 天文十五年平井城三回 永祿元年九  
月 氏康為二没落 已越後 三 長尾景  
虎 上杉 号及管領 政 孫心

憲房

五郎 民部大輔  
實僧周清男 永正三國東管領

其

小五郎 龍若丸  
為氏康正室年三

憲藤

宗四郎  
父三郎 越後 三 天正五年三月丑郎

輝虎

初景虎 政虎 虎子代 平三  
實長尾信康守 為景三男  
輝正少 輝正 輝正 入道 輝信

伊達

藤原氏山蔭流

實宗常陸國真壁郡伊佐庄中村三任九口故二伊佐或中村ヲ稱又  
朝宗ノ時陸奥國伊達郡三任ニ始テ家号ヲ伊達ト稱ス

山蔭

民部卿中納言 以三位  
仁明文德清和陽成ノ朝三任

為保

伯耆守 以五位下

景興

兼祇 藏人頭 正三位

安親

下任守 以五位下  
東三條關白兼家公孫

茂秀

備中守 以四下  
治原院代 攝子守 內亮 談卷 亮 亮 守

清通

治原院代 攝子守 內亮 談卷 亮 亮 守

陳政

式部少輔 越前守 藏人  
以四下

秀胤

藏人 以五位下

為盛

山陰守 藏人 以四下  
刑部大工 土佐守 以五位下

成忠

藏人 以五位下

守仁

死前守

時清

惣持寺別当

兼清

藏人 皇后宮少進 下野守 侍從 以四下  
父三任守中村三任

正雅

實宗

常陸國真壁郡伊佐庄中村三任九口故二伊佐或中村ヲ稱又  
朝宗ノ時陸奥國伊達郡三任ニ始テ家号ヲ伊達ト稱ス

章

常陸守 肥後守 侍從 以四下

實家

常陸守 肥後守 侍從 以四下

實家

常陸守 肥後守 侍從 以四下

實家

常陸守 肥後守 侍從 以四下

實家

常陸守 肥後守 侍從 以四下

秀胤 尊卑分脈  
李胤 伴

家周

大舍人 以五下

或大舍人 頼助宗 作

為宗 前陸冠者 皇居宮大進 赤伊佐

宗村 東鑑為重 作 中村陸冠 康元九年二月

資綱 常陸三郎 藏人 常陸國中村屋之守

為家 常陸四郎 左門藏人 東鑑右門尉

實綱 出雲守

延嚴 六郎 赤伊道時 後孫田手

朝基 推少僧都

為保 藏人大夫 赤寺本

政依 藏人大夫 以五下 入道朝西

基宗 或号護法庵 以五下 三九字

宗遠 彈正少尉 以五下 入道定叟

氏宗 志朝朝臣 信美以田樂田伊具 服從

持宗 或初基宗 松丸丸次郎 兵部少輔 大膳大夫

長谷五郎 出羽守 留守 三河守 重家 養子

天初和尚 不器軒

信美 伊賀守 贈成事

光隆

龜若丸 待賢門院 非藏人 以五下

頼保 前宮寮頭

慶祐 近衛守 傳

朝宗 上西門院 非藏人

業守 高松院 非藏人 以五下 入道念四

特綱 文治五年八月 賴朝 賜了 賜了 賜了 賜了 賜了

義廣 與一 修理亮

宗綱 栗野次郎 藏人大輔 以五下

行宗 初行朝 朝村 宮内大輔 以五下 入道

政宗 伊豆守 居又常陸中村 城之役 任 以五下 入道

成宗 兵部少輔 大膳大夫 以四上

宗行 大膳三郎

義宗 兵部少輔 德田播磨守 陸宗 養子

景宗 相模守 守 留守 藤丸 家臣

植宗

次郎 大京大夫 以五下 以四下 号直山

景宗 天文元 伊豆守 西山城 被十七年 被任 伊豆守 丸山 任

親隆 初官陸 孫次郎 大京大夫 右大臣 左大臣 重隆 養子

輝宗 二階堂 陸守 陸宗 養子

政景 六郎 上野介 留守 相模守 陸宗 養子

昭光 次郎 大和守 石川 修理 大夫 晴光 養子

直宗 天正一 八月 大前 左大臣 右大臣 左大臣 右大臣 陸宗 養子

政宗 梵天丸 藤次郎 美作守 大京大夫

某 刻前守 陸守 以五下 侍從 左少將 以四下

女子二人 中何言 以短少 室在 二十五 廿年

某 廿九 小法師 授了 陸宗 養子

尚宗

大膳大夫 五位下

三郎 武藏守 葛西陸守 滿重 養子

宗清 出羽守

女子二人 相馬 播磨守 野尻 室 田村 守 陸宗 養子

晴宗 陸守 陸宗 養子

義宣 小僧丸 三郎 大崎 房三郎 高兼 家臣

實元 或真元 時宗丸 藤丸 兵部大輔 以五下 陸宗 養子

某 陸宗 養子

女子二人 三階堂 陸守 野尻 室 田村 守 陸宗 養子

宗澄 右兵衛 相模 守 休意 碩齋

某 陸守 陸宗 養子

晴胤 牛保 三郎 左京大夫 葛西陸守 晴重 養子

宗清 古二門 鉄前 守 陸宗 養子

宗璉 一郎 氏部 守 陸宗 養子

某 清三郎 宗榮 陸守 陸宗 養子

綱宗 房四郎 家臣 巨理 兵部 陸宗 養子

元宗 乙松丸 兵部 以五下

康甫 大有 和尙 一風軒 東昌 守 陸宗 養子

某 七郎

女子 相馬 長門 守 義胤 室



鍋島

藤原氏  
秀御流

左二門尉 季喜 肥前国津御龍造寺村三任 号号トス  
後代鍋島加賀守直茂其家ヲ延鍋島ト称ス

左二門尉 季清男

季喜

或季益 左二門尉  
為朝三從 西海三季 久壽元年

季家

南次郎 号宿阿

季益

小三郎 南三郎 九郎三郎  
左二門尉

家直

和家季 又六郎 左二門尉

家親

尾上九

家益

六郎 左二門尉

家種

孫六郎 氏部左二門  
又次郎

家是

或家貞 九郎次郎 氏部丞

家平

左二門次郎

家治

熊龍丸 主計允 若狭守

康秀

若狭次郎  
寛 安秀

家秀

或家次 又六郎  
寛 榮秀

家氏

刑部大輔 隱岐守

胤家

初家光 康家 次郎三郎 隱岐守 豊前守  
明忠中 佐嘉城 司馬 家利 三郎 城ノ

家弘

或胤家 豊前守 病ニ依テ家ヲ延ス  
初家定 家貞 氏部大輔 山城守 隱岐守

家治

南水江ニ居 後三男 家兼 二隱 柘科ヲ諱  
家利 家ヲ村中 家兼ヲ水江ト称シ 子孫兩

家和

村龍造寺ト称シ 家和リ 三从 豊前守胤榮  
三子 嗣ナクニテ絶

家分

家ニ分ル

女子  
内田左京亮家昌事

家兼

孫九郎 左門佐兵衛頭山城守  
天文十五年十月辛

澄覚

法印大僧都 佐嘉郎宝琳院住持  
大炊助

天年

佐嘉郎高壽寺住持  
同郎瑞庵寺住持

家門

三郎正 左門佐 和泉守  
天文十四年西河上村元

周家

鍋島駿行守清房妻  
六郎次郎 兄家門養子

亮寛

法印権大僧都 宝琳院住持  
孫八郎

澄子

鍋島用房守房元妻 大塚守房守家清妻  
孫三郎

隆信

初胤信隆胤 長法師九太郎四郎  
氏部大輔 山城守 号宗藏齋

女子

横山下野守頼範妻  
和泉守

長信

安房守  
八戸下野守宗賜妻

信周

安房守  
八戸下野守宗賜妻

直茂

初信安信真信昌信出 房法師九  
孫四郎 飛騨守 加賀守 以下  
実鍋島駿可守清房男

家純

初家重 兵庫助 右門大夫 豊後守  
天文十四年西河上村元

女子

一本吉子次郎相摩妻 二木保備前守胤宗妻  
三空用左守光家妻 徳島守即盛妻  
五就世守伯耆守盛家妻

家門

和泉守 兄家門養子  
廣江遠江守兼朋君

周家

三郎  
天文十四年西河上村元

家熬

徳島守胤明妻 就世守胤宗妻  
左門佐

女子

小田駿河守政光妻  
佐嘉郎宝光院住持

其子

孫前守貞元妻  
孫前守貞元妻

政家

就世守七郎左門家晴妻  
和鎮殿久家 長法師九太郎四郎  
氏部大輔 肥前守 侍従 以下  
天文十六年同三任侍从以下 慶長十一年二月

家種

攝津守 江上左馬助宗輝養子  
攝津守 後藤伯香守貴明養子

家信

攝津守 實後藤貴明男  
西郷太郎三郎信尚妻

女子

西郷太郎三郎信尚妻

佐野

藤原氏 秀卿流

先祖ヨリ下野國佐野ノ辛沢城城守ニ住リテ家号下信吉ニ至ルマテ此地ヲ領ス

足利次郎大夫有綱長男

基綱

佐野太郎  
小太郎 左門尉

實綱

新左門尉 越前守

景綱

太郎

成綱

小見左門次郎 佐野鉄三助嘉徳祖

廣綱

左馬助

重綱

小太郎 越前守

盛綱

小太郎 修理亮

泰綱

小太郎 周防守

昌綱

多門丸 高久 丁伯 天徳寺法印

房綱

初為僧者見萬願寺住持 天正十三年豐宗個  
討死ニ家臣等後嗣ヲ授ケ臨テ房綱ト住持ト爲シ其無  
子ヲ請ヒ嗣ガシメシト云ル決シテ氏忠ヲ迎レハハ

景綱

小次郎  
尊卑不厭 安房守 國基作

貞綱

太郎  
安房守

資綱

越前守

師綱

左近將監 杉洋居院

季綱

小太郎 越前守

秀綱

小太郎 隼人佐

豐綱

小太郎 修理亮

宗綱

六郎 新四郎 左門佐 号大胤齋

氏忠

實北條氏康若弟 佐野及相模國足柄守城主  
小田原氏高直之孫 高野ニテ後継リテ任國  
養子氏忠也 後藤房綱ニ養子

女子

實北條氏康若弟 佐野及相模國足柄守城主  
小田原氏高直之孫 高野ニテ後継リテ任國  
養子氏忠也 後藤房綱ニ養子

ニテ後リ京師ニテ黒谷ニ閉居シ後大岡小田原等向合時  
東國ノ軍内方ニテ之ニ從ヒ其命ニ依テ佐野城ニ移ル  
所ノ日軍等ニ就テ其手ヲ屬セシメ其命ニ依テ佐野城ニ移ル  
童テ佐野城ヲ棄取ル凱旋ノ後大岡ヨリ佐野ノ  
田領ヲ賜後信吉ヲ養子ニシテ其身ヲ致仕ス是時  
其所飲内ニシテ養老ノ料六十石有石地ヲ与ル  
慶長六年七月二十日年萬久何公天徳子ト号ス

久綱

和定個 小吉 吉兵衛  
父ノ前主ニシテ執事ニ任ズ元和八年二月被元亮  
十二年二月大獄ニシテ初ニ十五年五月傳五  
十日物十七年二月三千俵ヲ賜ヒ月俸ニシテ

信吉

小吉郎 修理大夫 从五下  
宝富大進將監知信五男 唐洞ヲ養子トシ  
家督ヲ繼佐野ニ於テ三万九千石ヲ賜其田六十  
五石石ノ父リ養老料ニ充テ  
慶長十九年七月二十八日兄富田信廣守信高ト事ニシ  
ニ其身モヨカク九男弟トシテ所領被收シ其家無ク大御考  
以テ所リ信廣ト事ニ養老元和年被世テ江戶ニ來リ  
七月十五日死

女子

信吉室 宝富岡中房個ニ養ヒ

相良

藤原氏 為憲流

周賴遠江相良庄ニ居住セルヨリ家号トス

遠江權守為憲男

時文

今呈請ニ為時文其男ヲ時賴  
時賴ノ男ヲ維兼ナリト云

維賴

工藤大夫

光賴

大膳大夫

賴繁

三郎 三郎法師 蓮佛

長賴

建久九肥後多良木ヲ賜ヒ後人吉庄ニ住  
數度ノ戰功ニシテ遠江ノ旧領ニ攝テ御郡并豊前  
秦利恒庄上ニ下ニ毛等ノ地ヲ加信スル 建長六年辛未

賴俊

九郎 今六郎

賴明

永苗庄司次郎

長氏

六郎 三郎 文中

賴清

薩テ瀬十郎 家臣トス

長家

三郎 正觀房幸慶

賴任

采原保六郎 家臣トス

賴照

蘭田禮成 同

維兼

从五下

周賴

後朱雀帝ノ時初テ遠江相良ニ住ス

賴寬

三藤太

賴景

三郎 四郎 号蓮寂 〇三下向

賴親

初賴宗 四郎 兵工尉 入道觀仙

賴俊

九郎 兄家ヲ繼

賴村

上村四郎

賴貞

犬童九郎 家臣トス

賴廣

箱富十郎 同

賴長

家臣愛甲九郎景元妻

賴照

西橋十郎 同

氏泰

行下四郎 同

定賴

八郎 兵庫允

氏高

足利將軍屬 文中元八廿五

長俊

外越ヲ稱 家臣トシ

實長

初賴茂 兵庫允 應永元遠領ヲ經 同二十四

前續

進江守 嘉吉三六廿六

為賴

文母五三天

賴金

相賴 氏印大輔 長定ノ家ノ冠

賴帷

初賴元 四郎三郎 左工門尉

義滋

宮内少輔 長定ノ家ヲ繼

長祇

初長體 太郎 大永五正八廿北郎水使生害

暗廣

初賴重長為清 藤五郎

前賴

近江守

賴劫

征西將軍宮ノ肥前守護戒補トシ後龜山 今村藤太 家臣トシ 天皇ヲ異殺 ヲ許ス

賴豐

丸目兵庫允 同

賴乾

丸野四郎 同 家臣青井前清養子

長續

小垣ヲ征 家臣トシ 相良因幡恒賴喜

長每

長孫四年肥後若北郎守領由池ヲ傳 長續五郎 左近將監 応仁二〇五

賴廉

相良三河某妻 駿河

長尚

右衛門 西伊勢 家臣トシ

義滋

實賴金長男 才孫四十一 初長唯 六郎九 左衛門尉 近江守 宮内少輔 八代即鷹山軍城ニ移 天文五廿五

義陽

初賴房 義賴 四郎太郎 遠江守 修理大夫 公位下 天正九十二

賴貞

德千代丸 大膳亮 家臣上村庄左衛門長陸妻

忠房

四郎太郎

長每

初賴房 四郎次郎 左兵衛佐 寛永三十三

長誠

母下德某女 兄忠房ヲ繼

長每

初賴房 四郎次郎 左兵衛佐 太閤三仕

伊東

為藤原氏

先祖為憲藤原氏ニシテ木工助ニ任スルニヨリ工藤ト稱ニ祐時ニ

工藤左衛門尉祐經二男

祐時

童名大房丸 三郎 左衛門尉 大和守 公五下  
建久九廿九賴朝ヨリ日向國地頭或ニ稱ス  
建長四十七年 公八

景祐

三郎左門尉 大和守 公五下

憲祐

宰相房

良祐

大貳阿國梨

祐秀

十郎

賴演

僧都 法印 阿修陀堂別當

貞祐

初祐貞六郎左門尉 安藝守 公五下

益兼

大輔注印 阿修陀堂別當

憲祐

信濃守

祐光

三石九郎

祐範

八郎左門尉 伊東建敏助祐之祖

祐忠

深田左近將監 五郎左門尉

某氏祐

初祐重 童名虎造又丸 六郎三郎 大和守 公五下  
正平五三肥前國村島百七十町之宛行七月十九日

祐朝

早川二郎左門尉

祐盛

稻持六郎左門尉

祐綱

三石三郎左門尉

祐明

田島七郎左門尉

祐氏

長倉八郎左門尉

祐光

八郎左門尉 信濃守 公五下  
鎌倉ノ沙汰ニヨリ家督ヲ傳

祐景

門川九郎左門尉

祐忠

稻持十郎 木崎刑部左門尉

祐賴

女子三人 鷺町主 伊東院主

祐持

童名香茂又丸 六郎左門尉 信濃守 公五下  
建武二年曾氏ヨリ日向國都於於三石町此地子也

祐安

備前權守 兵庫頭 左兵衛尉 六郎三郎 大和守 公五下  
永享六三五年

祐亮  
寛二年三月廿五日  
照定義政子先忠  
女島津満吉南家  
可除日向彦三太三  
國人其伊東家  
八子由書与(三)

山城国牛瀨庄四百貫文ノ地ヲ与ル 天徳四年  
祐行 初祐武 三郎 大和守 以下  
祐勝 遠江守

祐亮 六郎 六郎左門尉 大和守 文明七四七八七

祐明 讚岐守 刑部左工門

祐友 伊豫守 左工門尉

存中 興禪寺 東興庵

祐豐 十郎

女子 六郎左門尉 大和守 文明七六六一

祐國 次郎 伊勢守

祐英 播磨守 越前守

祐夏 伊豫守

女子 伊豫守

女子 伊豫守

女子 伊豫守

大賢

女子 信濃守

祐宗 南三郎 東興庵

祐立 六郎三郎 大和守 以下 文明七六六一

祐興 八代駿河守

女子 清武四郎 山城五郎

祐友 清武四郎 山城五郎

尹祐 初祐良 六郎 大和守 大永三二八

祐梁 相模守 武藏守

女子 相良近江守長盛

女子 相良太郎長祇室

祐亮 初祐備 祐高 虎兼丸 六郎 大和守 天文二八八

義祐 大膳大夫 兄祐光 養子 六郎十郎

再國事ヲ執ル 天正四年島津修理大夫義久ト聯合 戦及ハ在幸三月八日臣臣有テ島津ヲ拒テ領内 二入入逐ニ都ヲ没落シ 十二年八月廿大坂ニ平

義祐 初祐清 虎兼丸 六郎十郎 修理大夫 大膳大夫 以下 天文二八八 大永三二八

其 大手寺  
一海  
祐員 兵部少  
祐雪 参河守  
女子 七人  
其 觀虎丸 早世  
義益 虎房丸 六郎 左京大夫 以下 永祿三十一

義益 幸元後方攝政主并三族臣心ヲ起テ 故義祐ト共ニ日向國ヲ没落シ 豊後ニ赴キ 友宗禱ヲ許ニ寓居ス 後放テテ伊豫國ニ移リ 河野四郎基ヲ許ニテ 天正十年大關三居ニ 山等合戦ニ功アリ 十一年八月河内丹波郡 内ニ於テ 五石ノ地ヲ与ル 十四年島津義弘 追代ノ案四者黒田ノ手ニ在テ先陣ニ進ニ 十五年常陸守リ 白河官崎清武祐孫 及八代ノ内應守守ノ信地ヲ合セ 都テ二十 十四河内ノ地ヲ死行ニ送テ 河内ノ采地破セ 十六年八月廿日官崎那河二郎ノ内ニ於テ 七百二十六町ノ地ヲ可領朱印ヲ与ル

祐兵 虎熊丸 六郎五郎 民部大輔 豊後守 以下 慶長五十五

女子 四人

女子 祐兵室  
義賢 初義朝 義莊 慶龍丸 三左門 左京亮  
祐勝 小右門  
女子 家臣伊東勝左門祐平妻  
祐慶 熊太郎 左京亮 修理大夫 以下

女子 成瀬豊及守 武藏守

女子 滝川左兵三法直馬

祐壽 初祐慶 次郎 左門

田村

後漢靈帝

延王

石秋王

英智使主

近典徳

都加使主

駒子直

首名直

大國

苅田麻呂

田村麻呂

清野

内野

古哲

日本紀云河知使主古事記河知直官本系因河知王三作

應神天皇二十年其男都加使主女弟近徳都及七姓十七縣ヲ率ヒテ反化シ大和國高市郡檜麻村ヲ賜ヒ此位ニ後此所ニ道典寺ヲ建テ廟院トス

志努直

弓束直

孝子

犬養

大養

陸奥守

陸奥守

陸奥守

陸奥守

田村ヲ以テ稱号トス

清野弘仁十年鎮守將軍トシ三春城ヲ築

贈公直

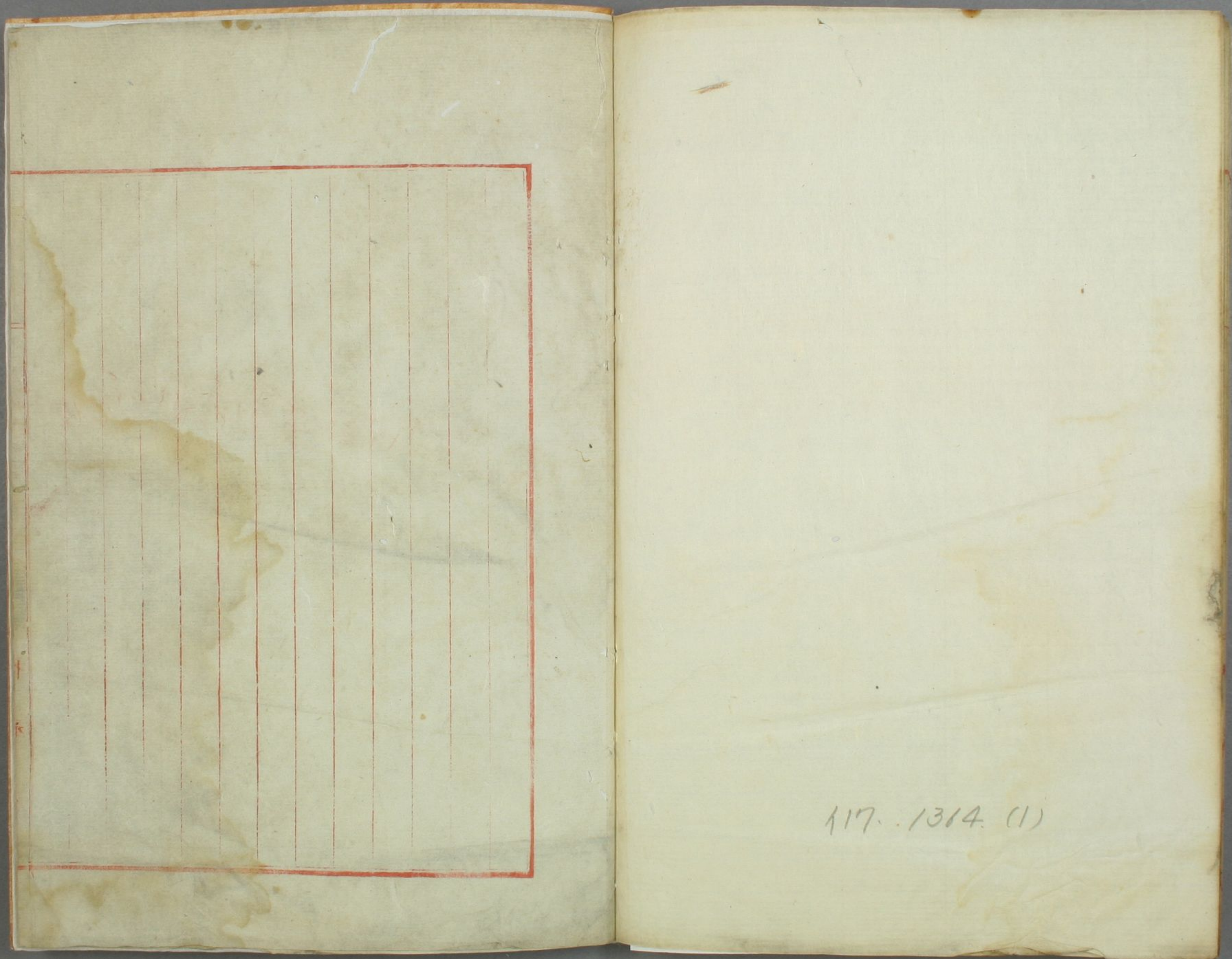
平頭	藏人大夫	友頭	下總守
忠頭	藏人大夫 陸奥守 正五位下	吉頭	常陸介
家頭	尾張守	實頭	左邊將監
長頭	八郎 左衛門尉 壹岐守	朝頭	尾張守
行資	六郎 左衛門尉	兼頭	右京亮 右京大夫
政頭	治部少輔 治部大輔 下總守	則頭	右兵衛尉 左衛門權佐 左衛門大夫
光頭	九郎 右兵衛尉 尾張守	綱頭	右京亮 尾張守 遠江守
輝定	初輝頭 右京大夫 遠江守 下總守 正平十七年三月卒	家吉	遠江守 左京大夫 應永三十八年六月卒
滿頭	下總守 少將 永享三十八年卒	持頭	大膳大夫 右京大夫 寶徳三十八年六月卒
直頭	右京大夫 文明六六年卒	盛頭	左衛門督 大膳大夫 長享元三年九月卒
義頭	左衛門督 大膳大夫 弘治四年三月卒	隆頭	左衛門大夫 安藝守 天正二九年卒
清頭	大膳大夫 侍从 天正十四年九月卒	女子	松平陸奥守政宗室 孫七郎
氏頭	善九郎 宗頭	宗頭	實氏頭長男 天正十六年六月六日清頭遺領相承十八年故有與世所領ヲ失政宗ニ扶助セシ其年卒年十七

宗良 龜千代 右京 右京亮 隱岐守

寛永十四年陸奥國仙臺ニ生ル初政宗ノ家臣鈴木和泉元信ノ家ヲ繼承  
 應元年十二月十八日忠宗ヨリ内ニ三万石ノ地ヲ与ヘテ田村ノ家ヲ相續セシ  
 メ右京宗良ト名ノラシム是レ忠宗ノ母陽徳院ノ清頭田村家ノ絶々  
 ルヲナケキ其家名ヲ從シメンヲ常ニ政宗父子ニ請ヒシニ因テナリ万治  
 三年八月二十五日松平陸奥守綱宗ノ遺領ノ内陸奥國名取紫田兩  
 郡ノ内ニ於テ三万石ノ地ヲ分テ賜十一月十六日姪松平龜千代丸封ヲ蒙  
 ト雖幼稚ニ因伊達兵部少輔宗勝ト同シク國政ヲ沙汰スヘキ旨仰  
 ヲ蒙リ十二月廿五月初ヲ嚴有院ニ見エ奉リ廿八日從五位下右京亮ニ叙  
 任ス寛文二年領知名取郡岩沼ニ居所ヲ營ム十年十二月廿九日隱岐  
 守ニ改ム

延宝六年三月廿六日卒 年四十二





117. 1314. (1)

