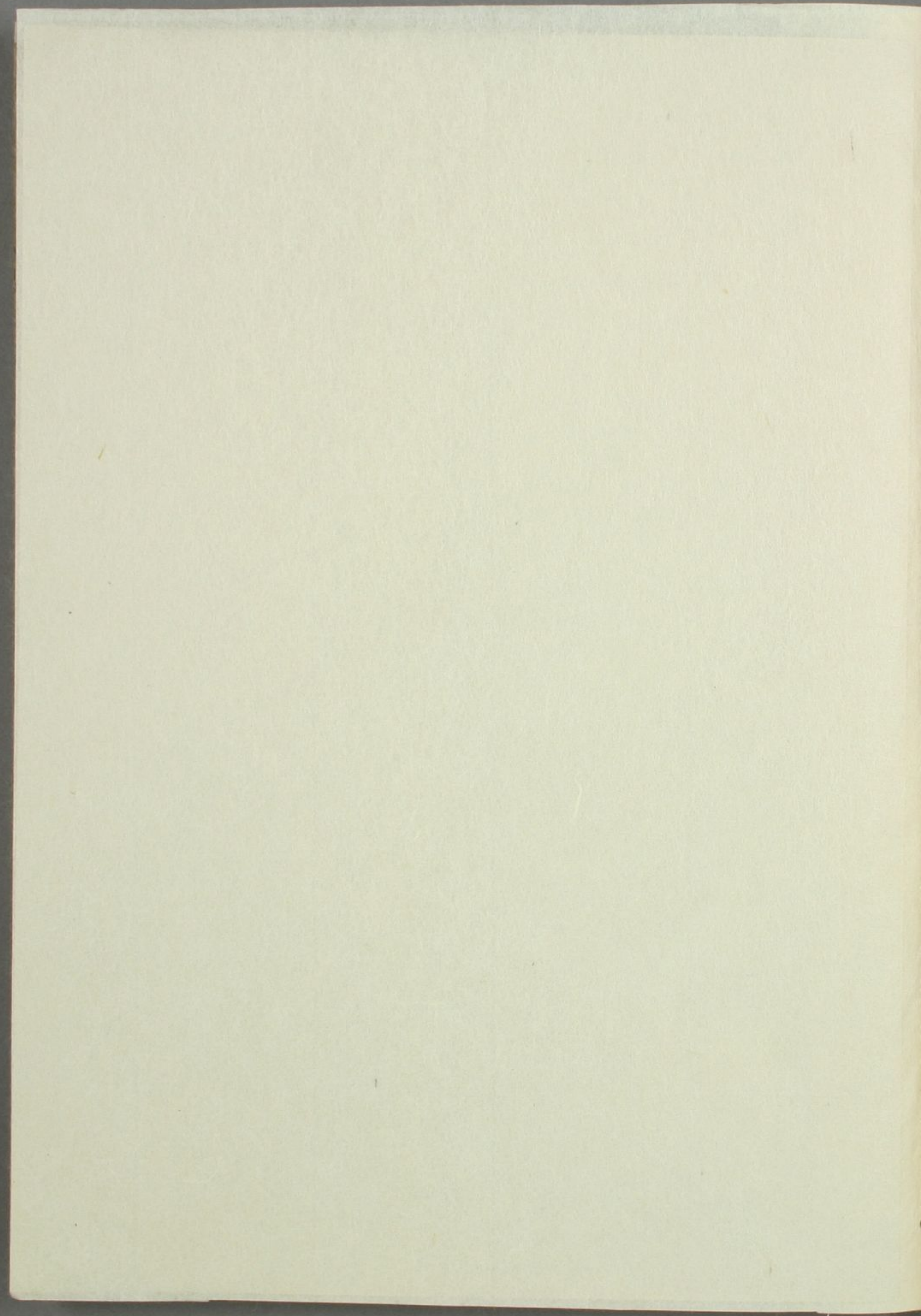


藩屏年表草稿一

服部文庫
417
2175
1





了り
 年
 塔



同十五年	同十三年	同六年	慶長五年	天正十一年	天正十一年	天正十一年	天正十一年	天正十一年	天正十一年
			本多子孫大輔忠勝	岡本下野守定隆	織田野信包	流川信將監一益	菅沼誠部定盈	菅沼誠部定盈	菅沼誠部定盈
			本多忠勝	岡本下野守定隆	織田野信包	流川信將監一益	菅沼誠部定盈	菅沼誠部定盈	菅沼誠部定盈
			本多忠勝	岡本下野守定隆	織田野信包	流川信將監一益	菅沼誠部定盈	菅沼誠部定盈	菅沼誠部定盈
			本多忠勝	岡本下野守定隆	織田野信包	流川信將監一益	菅沼誠部定盈	菅沼誠部定盈	菅沼誠部定盈

長島
 菅沼
 菅沼 定盈
 菅沼 定行
 菅沼 定芳

天正
 文禄

119.126(1)



三宅 康信
大膳 康盛
松平 定勝
松平 定重

長志
松平 康尚
松平 康忠
松平 康良
松平 康重

板倉 重常
川原 重常

寛文九年	同十三年	同十三年	寛永元年	同六年	同三年	元和元年
		松平 初守 定綱	松平 初守 定綱	松平 初守 定綱	松平 初守 定綱	松平 初守 定綱
板倉 重常	石川 康勝	石川 康勝	石川 康勝	石川 康勝	石川 康勝	石川 康勝

以下
松平 康忠
松平 康良
松平 康重
松平 康尚
松平 康勝
松平 康勝

文政六年	享保二年	宝永七年	元禄五年
松平 初守 定綱	松平 初守 定綱	松平 初守 定綱	松平 初守 定綱

増山 重正
松平 康勝

古田 信勝
天保三年 大藤 重勝

伊勢下 恙家替記

元和五年	久野丹波守宗俊	箱葉法路 信直	箱葉武人 道直	慶長五年	田丸 松坂
天正三年	田丸 松坂 補直昌	鐵田 三介 信雄	生駒 維宗 以親正	同日十年	同日十年
同日十年	古田 兵衛 少 信勝	古田 兵衛 少 信勝	古田 兵衛 少 信勝	同日十年	同日十年
同日十年	古田 兵衛 少 信勝	古田 兵衛 少 信勝	古田 兵衛 少 信勝	同日十年	同日十年
同日十年	古田 兵衛 少 信勝	古田 兵衛 少 信勝	古田 兵衛 少 信勝	同日十年	同日十年
同日十年	古田 兵衛 少 信勝	古田 兵衛 少 信勝	古田 兵衛 少 信勝	同日十年	同日十年
同日十年	古田 兵衛 少 信勝	古田 兵衛 少 信勝	古田 兵衛 少 信勝	同日十年	同日十年
同日十年	古田 兵衛 少 信勝	古田 兵衛 少 信勝	古田 兵衛 少 信勝	同日十年	同日十年
同日十年	古田 兵衛 少 信勝	古田 兵衛 少 信勝	古田 兵衛 少 信勝	同日十年	同日十年
同日十年	古田 兵衛 少 信勝	古田 兵衛 少 信勝	古田 兵衛 少 信勝	同日十年	同日十年

--	--	--	--	--	--	--	--	--	--

--	--	--	--	--	--	--	--	--	--	--	--	--	--	--	--	--	--	--	--	--

尾張

素年
 慶長五年清洲の戦い
 初清洲

元龜	名護屋	犬山	清洲
天正九年	織田源三郎勝長	織田勝三郎信輝	織田勝長
同十一年	織田信雄 中川勘右衛門	織田信雄 中川勘右衛門	織田信雄 中川勘右衛門
同十二年	土方勘兵衛 慶長五年	土方勘兵衛 慶長五年	土方勘兵衛 慶長五年
慶長五年	松平隆吉 石川備前守貞清	松平隆吉 石川備前守貞清	松平隆吉 石川備前守貞清
同十二年	平岩主計親吉 尾張大納言直直	平岩主計親吉 尾張大納言直直	平岩主計親吉 尾張大納言直直
同十五年	尾張大納言直直	尾張大納言直直	尾張大納言直直
元和二年	成瀬隼人正成	成瀬隼人正成	成瀬隼人正成

高橋のり
 一萬三千石
 二萬石
 三萬石
 四萬石
 五萬石
 六萬石
 七萬石
 八萬石
 九萬石
 十萬石
 十一萬石
 十二萬石
 十三萬石
 十四萬石
 十五萬石
 十六萬石
 十七萬石
 十八萬石
 十九萬石
 二十萬石
 二十一萬石
 二十二萬石
 二十三萬石
 二十四萬石
 二十五萬石
 二十六萬石
 二十七萬石
 二十八萬石
 二十九萬石
 三十萬石
 三十一萬石
 三十二萬石
 三十三萬石
 三十四萬石
 三十五萬石
 三十六萬石
 三十七萬石
 三十八萬石
 三十九萬石
 四十萬石
 四十一萬石
 四十二萬石
 四十三萬石
 四十四萬石
 四十五萬石
 四十六萬石
 四十七萬石
 四十八萬石
 四十九萬石
 五十萬石

草摺用

草摺用

松平 忠利
五郎 忠房
吉田 忠房

大平 忠房
松平 忠房

吉田 忠房
山崎守長
三浦守長
佐渡守長
水野 忠房
右門大夫忠房
松平 忠房
和泉守忠房
増山 正利
兵部守忠房
下野 忠房

元和二年									
同三年									
同六年									
寛永九年	四万 土庫加 水野 忠房 信松								
同十五年									
同十八年	四万五千 水野 忠房 忠房								
正保二年	四万五千 小笠原 忠房 忠房								
慶安二年									
同四年									
万治二年									

西尾 頼房
水野 忠房
松平 忠房
本多 忠房
太田 忠房
吉田 忠房
松平 忠房
松平 忠房
松平 忠房
松平 忠房

日 監物 忠房
和泉守 忠房
宝曆十二年 廣津 移

川屋 重徳
信松 重徳
和泉守 重徳

西井 利長
武吉 利長
淡路 利長
大隅 利長
近江 利長

久世重之 在成九年
宝永二年 関宿

牧野 忠房
大学 忠房
日 忠房

寛文二年									
同四年									
同宝三年									
元禄十年	久世重之 信松								
同十一年									
寶永三年	牧野 忠房 忠房								
同七年									
正徳二年	松平 伊豆 信祝								
享保二年	松平 里波 信祝								
延享四年									

上野 大寺 長

土井 忠房 利長

寛文四年 忠房
三宅 忠房

肥後 大寺
富岡

西尾
三浦善次
老元
明次
美分

寛延三年

吉田
松平信俊

昌峰

西尾

一州

宝曆四年
明和元年
同六年

松平周守康福

松平周守亲佑

李忠穆公

駿河

了之

可天

中村
天一
同一年
伯末
加三石

府中

田中

沼津

沼津

今川 氏真

今川 氏真

武田 信玄

武田 信玄

徳川 氏

中村 氏

中村 氏

内藤 氏

内藤 氏

酒井 氏

酒井 氏

大徳 氏

天正九年

天正十四年

同十八年

慶長五年

同六年

天正九年

天正十四年

松平周守康福

大徳治高忠佐

酒井備後守忠利

同六年

同十二年
同十三年
同十四年
同十五年
同十六年
同十七年
同十八年
同十九年
同二十年

西尾 忠照
月隱 守忠成
延慶 守忠成

同十二年	德川氏	香城	德川常陸守	慶安二年
同十三年	德川氏	香城	德川常陸守	慶安二年
同十四年	德川氏	香城	德川常陸守	慶安二年
同十五年	德川氏	香城	德川常陸守	慶安二年
同十六年	德川氏	香城	德川常陸守	慶安二年
同十七年	德川氏	香城	德川常陸守	慶安二年
同十八年	德川氏	香城	德川常陸守	慶安二年
同十九年	德川氏	香城	德川常陸守	慶安二年
同二十年	德川氏	香城	德川常陸守	慶安二年

太田 資直
熊本 守忠成
宝永 一 相定
壬辰 頼殿
丹波 守忠成
享和 一 相定

延宝七年	酒井 守忠成	酒井 守忠成	酒井 守忠成	酒井 守忠成	酒井 守忠成
天和三年	酒井 守忠成	酒井 守忠成	酒井 守忠成	酒井 守忠成	酒井 守忠成
貞享二年	酒井 守忠成	酒井 守忠成	酒井 守忠成	酒井 守忠成	酒井 守忠成
宝永二年	酒井 守忠成	酒井 守忠成	酒井 守忠成	酒井 守忠成	酒井 守忠成
正徳二年	酒井 守忠成	酒井 守忠成	酒井 守忠成	酒井 守忠成	酒井 守忠成
享保十五年	酒井 守忠成	酒井 守忠成	酒井 守忠成	酒井 守忠成	酒井 守忠成
享保六年	酒井 守忠成	酒井 守忠成	酒井 守忠成	酒井 守忠成	酒井 守忠成

水野 守忠成

後又加... 一口淡路守成信
 元永元年... 起中守家朝
 但馬守... 宗永元川...
 此一條柳... 移名年...
 甲斐守吉里... 事任...
 松平 吉保

同正八年	德川右兵衛督義直	三萬石	同左馬頭綱重	三萬石	同左馬頭綱重	三萬石	同左馬頭綱重	同左馬頭綱重	同左馬頭綱重
元和四年	德川國直忠長	三萬石	德川左馬頭綱重	三萬石	德川左馬頭綱重	德川左馬頭綱重	德川左馬頭綱重	德川左馬頭綱重	德川左馬頭綱重
寬永元年	德川左馬頭綱重	三萬石	德川左馬頭綱重	三萬石	德川左馬頭綱重	德川左馬頭綱重	德川左馬頭綱重	德川左馬頭綱重	德川左馬頭綱重
寬文元年	德川左馬頭綱重	三萬石	德川左馬頭綱重	三萬石	德川左馬頭綱重	德川左馬頭綱重	德川左馬頭綱重	德川左馬頭綱重	德川左馬頭綱重
享保九年	德川左馬頭綱重	三萬石	德川左馬頭綱重	三萬石	德川左馬頭綱重	德川左馬頭綱重	德川左馬頭綱重	德川左馬頭綱重	德川左馬頭綱重

上総

佐世
 内藤 家長
 左馬頭家長
 元永八年 吳其手
 土屋 忠直
 松平 勝隆
 貞重元 没後

同正七年	佐貫 久留利	三萬石	佐貫 久留利	三萬石	佐貫 久留利	佐貫 久留利	佐貫 久留利	佐貫 久留利	佐貫 久留利
慶長六年	同左馬頭家長	三萬石	同左馬頭家長	三萬石	同左馬頭家長	同左馬頭家長	同左馬頭家長	同左馬頭家長	同左馬頭家長
元和八年	松平 美濃守吉保	三萬石	松平 美濃守吉保	三萬石	松平 美濃守吉保	松平 美濃守吉保	松平 美濃守吉保	松平 美濃守吉保	松平 美濃守吉保
寬永元年	松平 美濃守吉保	三萬石	松平 美濃守吉保	三萬石	松平 美濃守吉保	松平 美濃守吉保	松平 美濃守吉保	松平 美濃守吉保	松平 美濃守吉保
寬文元年	松平 美濃守吉保	三萬石	松平 美濃守吉保	三萬石	松平 美濃守吉保	松平 美濃守吉保	松平 美濃守吉保	松平 美濃守吉保	松平 美濃守吉保

内務省

又 展所 本多 康俊
 同下 津守 俊次
 元正 六年 慶安
 石川 忠信
 主成 守屋 兼之
 主成 守屋 兼之
 又 展所 本多 康俊
 同下 津守 俊次
 元正 六年 慶安
 石川 忠信
 主成 守屋 兼之
 主成 守屋 兼之

近江

高月	慶安四年	寛永七年	同六年	元和三年	暖長五年 九年	元龜元年 天正十一年	彦根 初遷山	水口	膳所 築津
					井伊直政		石川丹次		
							水口		
							膳所		

同三年										

山口善光

加三藤 明友
一佐渡守 明英
二保八 野直

天和二年
元禄八年
正德三年

藤内藏助 明友
島居留守 忠英
加藤左膳 嘉矩

美濃

土岐美濃守 賴朝
赤松山城守 政利
美濃守 義興
右兵衛尉 義興
河内肥前守 重政
秋山伯耆守 晴隆
天正三年
天正九年

同九年
同十年
同十一年
同十二年
同十三年
同十四年
同十五年
同十六年
同十七年
同十八年
同十九年
同二十年
同二十一年
同二十二年
同二十三年
同二十四年
同二十五年

岩村
加納 初岐算
大垣
苗木
郡上

同六年	慶長五年	天正十八年	天正十一年	同十一年	天正十一年	同十一年	同十一年	同十一年	同十一年	同十一年
松平知重守家康 <small>此年美濃守家康</small>			秋山伯耆守 林蘭丸長決 <small>此年美濃守家康</small>	池田三吾權政 織田氏 全補	池田記保守之助 羽柴秀勝 伊藤長盛	石川長守康道 遠山安之助 文政	遠山勘太郎	飯尾信濃守	柏原松平通朝 遠藤左衛門泰隆	

丹波八上

三白 杉子丹波守多色 権親

羽後守 係之

四白 多美

丹波守 係之

丹波守 係之

丹波守 係之

丹波守 係之

丹波守 係之

元正二年二月七日 攝津 上野

攝津

有馬 別帳

天正十一年
元正二年
同五年
寛永十二年
同十三年
同十七年

天正十一年	大坂	高槻	尼崎	三田
秀吉公築城	高長村 高山右近 長房	内藤紀伊守信正 三手松一	戸田左門氏致	山崎龍馬介 有馬 別帳
元和元年	松平下信 奥平 天和五和山	土岐成定 下信守家信	主計大藏頭 成	有馬 別帳
同三年		松平紀伊守家信		
同五年	内藤紀伊守信正 三手松一			
寛永十二年	阿部備中守正次			
同十三年	下信守家信			
同十七年	岡部美濃守宣勝 三手松一 松平若狭守康信			

能見 寛永三年
松平丹波守
定永
寛永三年

尾崎 青山 幸成
伯耆守 播磨守
大隈元吉

公鑑

寛文二年	慶安二年	貞享元年	同二年	同四年	元禄四年	正徳元年	同日二年	享保三年
清山因幡守宗俊	永井日守直清	松平因幡守信興	松平因幡守信興	松平因幡守信興	松平因幡守信興	松平因幡守信興	松平因幡守信興	松平因幡守信興
...

享保五年 駿甲号
山丹後守頼松
享保九年 京町守代一

享保元年
宝曆六年
明和六年

大田中兵衛貞晴
井上内守忠信

久世忠信守廣明
安永三年再闢宿願

相良

長頼
時又
清光
之執

月札の可成相良老臣に也

長頼	時又	清光	之執	頼親	頼俊	頼長	頼成
...

寛文二年
貞享元年
元禄四年
正徳元年
同日二年
享保三年

草高用

賴廣

長長 長長
西條下
氏未下 竹下下

前賴

長長 長長
長長 長長
長長 長長

長流

長長 長長
長長 長長
長長 長長

長金

長長 長長
長長 長長
長長 長長

為流

長長 長長
長長 長長
長長 長長

長仕

長長 長長
長長 長長
長長 長長

定賴

長長 長長
長長 長長
長長 長長

實長

長長 長長
長長 長長
長長 長長

前後

長長 長長
長長 長長
長長 長長

長流

長長 長長
長長 長長
長長 長長

長金

長長 長長
長長 長長
長長 長長

為流

長長 長長
長長 長長
長長 長長

弟廣

長長 長長
長長 長長
長長 長長

晴廣

長長 長長
長長 長長
長長 長長

忠房

長長 長長
長長 長長
長長 長長

草高用

草高用

二二五

家化

初代重 冬摩 右大臣 天智天皇

御子

天智十四年 西四北河上 天智天皇

御子

天智十四年 西四北河上 天智天皇

御子

天智十四年 西四北河上 天智天皇

御子

天智十四年 西四北河上 天智天皇

御子

天智十四年 西四北河上 天智天皇

周家

上ノ下

御子

天智十四年 西四北河上 天智天皇

御子

天智十四年 西四北河上 天智天皇

御子

天智十四年 西四北河上 天智天皇

御子

天智十四年 西四北河上 天智天皇

御子

天智十四年 西四北河上 天智天皇

家兼

初代在 冬摩 右大臣 天智天皇

御子

天智十四年 西四北河上 天智天皇

御子

天智十四年 西四北河上 天智天皇

御子

天智十四年 西四北河上 天智天皇

御子

天智十四年 西四北河上 天智天皇

御子

天智十四年 西四北河上 天智天皇

家門

上ノ下

御子

天智十四年 西四北河上 天智天皇

御子

天智十四年 西四北河上 天智天皇

御子

天智十四年 西四北河上 天智天皇

御子

天智十四年 西四北河上 天智天皇

御子

天智十四年 西四北河上 天智天皇

家

初代重 冬摩 右大臣 天智天皇

御子

天智十四年 西四北河上 天智天皇

御子

天智十四年 西四北河上 天智天皇

御子

天智十四年 西四北河上 天智天皇

御子

天智十四年 西四北河上 天智天皇

家

初代重 冬摩 右大臣 天智天皇

御子

天智十四年 西四北河上 天智天皇

御子

天智十四年 西四北河上 天智天皇

御子

天智十四年 西四北河上 天智天皇

御子

天智十四年 西四北河上 天智天皇

御子

天智十四年 西四北河上 天智天皇

弘世

周防権介 後五位上
周防長門石見等守之

持世

刑アツク 修理大夫 從四位下
防長豊前筑前四國守護

改弘

大郎 左京大夫 從四位下
防長豊前筑前四國守護

義隆

龜章丸 兵丁御 太宰守 侍從 從二位
防長豊前筑前七國守護

義弘

周防権介 左京大夫 從四位上
周防長門石見豊前和泉紀伊六國守護

盛見

六郎 左京大夫 從四位下
周防長門豊前筑前四國守護

義興

龜勤丸 左京大夫 從三位
防長豊前筑前七國守護

山原

久勝

久弘

山原 久三波 又 五三波
又 五三波 又 五三波
又 五三波 又 五三波

及

五三波

又

九星

五三波

久三

平吉

久三

子三石

久三

平吉

久三

子三石

久三

平吉

久三

子三石

久三

平吉

久三

子三石

久三

平吉

久三

子三石

草高用

子

年表月

成位

中略大下 陸奥

尚位

小下 中略大下 陸奥

尹隆

初甲位 小下 中略大下 陸奥

晴位

中略大下

輝位

中略大下 陸奥

忠典

从四下 予意音

斗南

正光

天祿三年

月

日肥後守

加五十五石

慶長

年

月

日家督

容保

元治元年

二月

十日

加五石 明部谷次

明治元年

月

日官位

初倉

Yuzo no rate

Waka no

Waka no rate

Waka no rate

黄高月

年表月

津和野子お城
了
宇和島 互長

いふか 四角の江家

五光

五光

半解

天保二年 二月十日 津和野子 御殿 御座

天保二年 二月十日 津和野子 御殿 御座

天保二年 二月十日 津和野子 御殿 御座

羽子ノ後ニ櫛川郡 地止証照

コレヲ羽前出羽郡ノ下ニ移ニテアリ

櫛川ハ全ク出羽郡ノ地ニシテ名ヲ替

タルニヤ

お一所ニ淳代郡

コレヲ今ノ山本郡ノ上ニスルハキ如キ

ツリ迄アリ今ノ山本郡ノ上ニ書キ

テ写キヤ

越前

○今西 ○今北東 ○今全西東

--	--	--	--	--	--	--	--	--	--	--	--	--	--	--	--	--	--	--

又一定ノ書ヲ稽テキニヨル元禄間ハ幕府全国ニ徴シテ上ラシ
 小正者ニシテ御官掛ナリ
青木政事ノ命名者ハ秘傳ナリト云
 其秘傳子ニシテ苟モセシ者ニアラ
 ナルヲ以テサニシテハ天保御徳ハ天保間ニ附スル所ノ者ニシテ亦
 取テ悉ニ附セス
 官掛ナリハ近代世ノ證像トカズ一正者唯是ニ書ノニ無レドモ字
 稱呼ノ如キハ転テトセス今其様同ア掲出シテ以テ控討ニ便
 ニス

--	--	--	--	--	--	--	--	--	--	--	--	--	--	--	--	--	--	--	--	--	--	--

和名抄ノ郡数估計五万九十二郡 延喜式ヨリ二郡多キ陸奥三十三郡
後テ十三郡ナリノ薩ノ所々ハ

仰ノ部ニミエテ十三郡ナリト疑フ容レス陸奥ノ大沼ハ上ノ注ニ載ル
重載ナル者ニ仰ノ部ニ見エス甚疑ハシ

數ハノ郡ニ遠江ノ豊田長門ノ見エス 注ノ分郡ヲ數フルニ九郡アリ

河内ノ丹比和氣ノ泉南上野ノ厚馬陸奥ノ高野大沼河沼
伊達此等ノ郡可夜須ノ郡ノ部ニ見エス 此十一ヲ加ヘテ見郡

六百零三郡トナル此内奥ノ大沼ハ既ニ本文ニ別載シテ重複シタルハ

其六六零二郡ナリ又 輟 注ノ二郡陸奥ノ豊田ヲ後人ノ竄入ト看

ル中又二郡ヲ減ス且陸奥ノ大沼モ竄入トシテ 注ニ載ル分郡ヲ
ラ正トス 陸奥三十三

五郡トスル中ハ 延喜式
ト同 估計五万九十一郡ニシテ見數六百郡ナリ

拾芥抄ノ郡数估計五万九十五 和名抄ニ標テ三郡多シ武藏廿三郡
備後十五郡 武藏ノ東海大郡備後ノ

陸奥ノ部ニ見エス
伊達此等ノ郡
可夜須ノ郡
ノ部ニ見エス
○千七百五ノ一

古ノ世 教外ノ者廿五郡 橋本一遠江一四ノ下は一幸陸三近江二奥四國

疑フ也 隔一此内十五郡見今在所 鴨二美作四備中二長門一阿波一播磨二日一一大

十三郡 按スルニ國郡部ノ首ニ全國ノ松數ヲ幸ケテ道七國六

十八郡 出内 即六百四トアリ 今段ニ 本文六百廿一郡ノ内可鏡者十三郡ヲ除

クハハ六万零八郡トナル較近也

見教外ノ者廿五郡ノ松數ハ六万零八百トアリ

廿四郡ノ松數ハ六万零八百トアリ

元道前ノ松數ハ六万零八百トアリ



