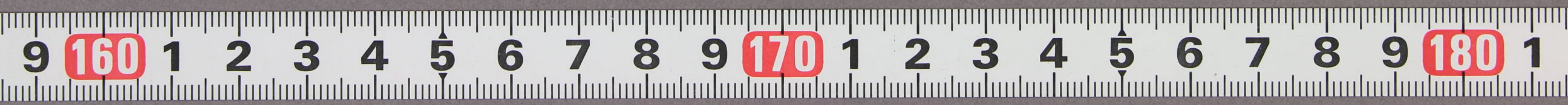


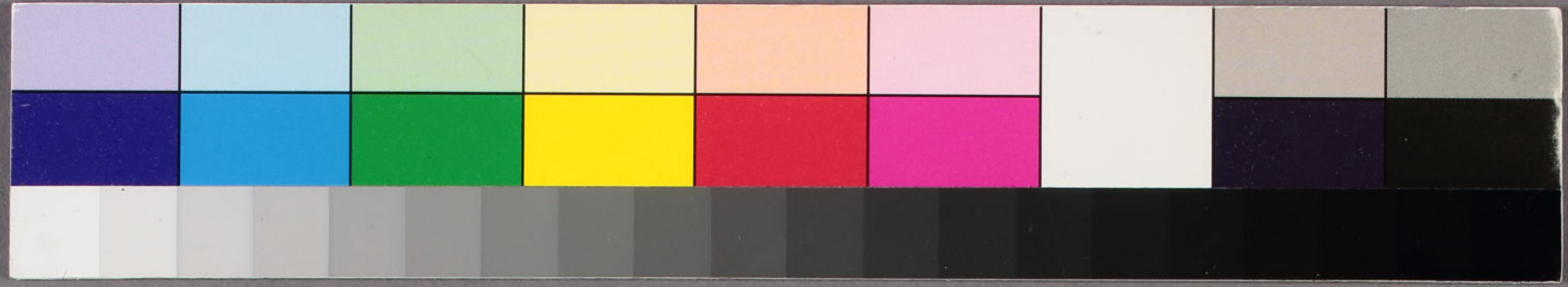
冬夜六言  
得經年書  
何如

三

服部文庫  
117  
2145  
17







国凡

陳年十二

遊甘陽

子之陽

宛丘之上



次之聲

值于路

可以及

其

東門之粉

東門之粉

子仲之子

波安之下

穀自于差

不信之麻

于也

越以酸葛

纓扇以菽

賜我挑椒





衡の

愿而了之志

不越身事其上

必之得之

可也以此控飢

衡の之地

衡の之地

使可殫蹟依依

源序

衡の之地

刺時以昏礼ノ時を日ニハツレラリ

不運結冬 毛付ハ 結冬 冬ニ合テ

明星煌々 キラキラメイル

以昏時クシガタシ

墓の

以昏時クシガタシ  
シヨウキニアウシ

防の精巢

防有精巢 精巢多クシテ 巢カニシテハ 防ノ

防有精巢 精巢多クシテ 巢カニシテハ 防ノ

防有精巢 精巢多クシテ 巢カニシテハ 防ノ

防有精巢 精巢多クシテ 巢カニシテハ 防ノ

防有精巢 精巢多クシテ 巢カニシテハ 防ノ

防有精巢 精巢多クシテ 巢カニシテハ 防ノ

防有精巢 精巢多クシテ 巢カニシテハ 防ノ

防有精巢 精巢多クシテ 巢カニシテハ 防ノ

防有精巢 精巢多クシテ 巢カニシテハ 防ノ

防有精巢 精巢多クシテ 巢カニシテハ 防ノ

防有精巢 精巢多クシテ 巢カニシテハ 防ノ

防有精巢 精巢多クシテ 巢カニシテハ 防ノ

防有精巢 精巢多クシテ 巢カニシテハ 防ノ

防有精巢 精巢多クシテ 巢カニシテハ 防ノ

防有精巢 精巢多クシテ 巢カニシテハ 防ノ



澤波

夏息感傷即云婦人ノドウニシ  
彼澤波之波ツハミシ  
有<sup>（其母）</sup>薄与荷ハス乙昔ノ夏ニ夕トエ  
吟所説男之性ノウレニシ  
傷也之何<sup>（其母）</sup>アハル<sup>（其母）</sup>トウニシ  
中心帽々<sup>（其母）</sup>ヲ帯スル  
根轉付杖<sup>（其母）</sup>ヲイリヲスル

格才才王

而迫

道遠慈燕

息民

室方爾

替心切々

待效

如膏

素冠

庶見素冠

棘人戀々

棘急

樂痛能

冠素冠

解後

親幸

變々然腹痛

曰歸

上之曰歸

限有長楚

名之曰歸

予昔怨者

殺狹

限有莫楚

倚儻々

王<sup>（其母）</sup>之<sup>（其母）</sup>名<sup>（其母）</sup>也

錫<sup>（其母）</sup>懿<sup>（其母）</sup>也

匪風

思周九



西下發  
西車侶

飄

嘯

漑之沓號南

言人偶能到字者

是如喜

曹牛子兒

小雅鹿鳴之什

皇之若華

遠而方克華

皇之

于彼原隰

每後靡及

六轡如濡

周爰

沃若

酌于所及

常棣

鄂不韡韡

柎鄂

二袞

更才求

在原

不能日全耳



喪亂

<sup>凡</sup>移居

<sup>凡</sup>尚毛

宜兩室一

乐一妻帑

伐不

天保

采薇

命將率

以勤內

采薇

曰歸

麻使均聘

<sup>凡</sup>十月九陽

<sup>凡</sup>坤用事

爨于湯

彼路

<sup>凡</sup>多不弭魚後

<sup>凡</sup>所以解紆

<sup>凡</sup>求故弓者

<sup>凡</sup>御右解紆

孔棘



極言其苦

出車

還率

同歌同叶

于彼牧

謂之載

旂旆

胡不旆々

畏此簡書

將伐而戎之命

卉木華々

倉庚喈々

采芣采芣之

執訊獲醜

穉狁于夷

秋杜

有脫于實

征夫皇皇

檀車幘々

匪載匪末

卜筮偕

會言近

征夫爾

魚雨

能備礼

魚師虞子

鱗

嘉婦之笏

不心不暴不行火

豺奈獸

旣

惟々多

南陔

衆篇之美合編  
各置之篇端  
遂通耳

物々



小雅

一何カヲシテシテヨリヨリシテイト男テイル  
永然心四單

人斯久如而俱寧之

汕々

甘瓠田田之

實以我安

翩々若鮪

言三志於其所

而未履之

南山有石

大年其基

無期

遐不謂矣

者面之親也如浮埃也

由庚

同歌魚麗

由庚

篇才之于

黃少彼蕭

零之露

露々然華上露

露也海之諸矣

寫

燕之語

乃詩乃支

去者考不忘

宜又宜少

條莘仲々

湛露

匪陽不晞

日ニアタルト雲ガニヤニトスル  
天ノ有下ハ諸君カツシム

則貌變肅敬承命

厭々夜飲

不歸々歸

在宗載考

無不善其德 碎ニ玉ヲシ

其薦而俎



謂 後 形弓

形弓

形弓 昭 云云

愛言 蔵之 イタイトウテ又ハレニテ

必策 イ 出付ヲ係テヤルシ

以命之愛 ニシテ 蔵之

中心 以之 ニシテ 係

既祭 廻 ソリノ知

善 イ 者 茲 イ 造士 イ 物ヲ再イカス

善 イ 者 茲

在彼 中阿 ニカキテ又ニ茲ヲソカスル

如何 之 者 茲 善 イ 之

汎 イ 之 揚舟

載 此 載 浮 ニツムニイ物デモカレイモトモ

六月

塵 鳴 廢

和 樂 缺 トカカラクニイシ

蓄 積 コメヲタクワエル

戎 車 飾 ソウシ

櫓 イソシ 筒 宛 貌 ニシ

戎 車 革 輪 ニシ 之 善 イ

比 地 馬

以 奏 膚 公 大ナルニカララスニイシ

共 武 文武ソウウニハタラクニイカフ

獵 狢 匪 茹 ツモルシトニイラス

鐵 又 名 琴

錯 華 名

元 戎 十 象 マキナトイフ

釣 鉞 車 馬 ノハララシ

如 輕 如 斬 ノサシカカル

包 鼓 也 ツミキ



繪里リヲナニスニルシ

善法老

心木己

樊

薄言干彼 ノカニヨク新田ヤロライニ  
乱美卒者起 千サナドヲトル

路事者爽 ハアカリカガウテアル

鞞 ミキ  
鞞 ミキ

約松法衛 馬ノクハニアル

朱サ布 ミイダレ

有珍サ磨珩 コシノスガラクナル

征人 ドラウウツ人シドラハニツノビクトキ

代鼓開々 トロク

報訊獲魄 モロク

車攻

復文武之竟土

宗廟齊家 モクモクモクソロ

幸名甫年

以居防或舍其中

禍纏 ハコト

求表獲質以爲機 ハコト

向客握驅而入 ハコト

故戰不出頃 ハコト

選後器 ハコト

赤芾 アカイヒウカケルモノ

時又

般見

使拾 ハコト

必助中者 ハコト

蕭々馬鳴 ハコト

故自左牒 ハコト

射在騁 ハコト

射不中 ハコト

吉日

既伯

馬祖 馬ノ元祖

皇特 ハコト

漆胆之從 ハコト



妻 幸 虎 石 夫リカキモ若カラモ 命ヲナラセテ  
天子ノ射イニエテイダミテヲナツ  
發 彼 少 親 イノシニノメス

路 一 又 け 勢 々 オキカナシム

こ 究 安 定 今ハクロウモトノツニリハラクニナ  
孤 此 哲 人 千エアルカミリ

我 幼 弟 ホウノニワルデクロウチアロウト

我 宣 騎 ルマセイノセワヲヤイテヲカゲラミテヤ  
ルユエダカブリヲニヘイヲスルト皆之

白 駒

食 我 場 苗

永 今 朝



賁然其

爾公爾侯

勉爾道

生芻一束

令玉爾音

黃鳥

無集于穀

宜集木啄

此邦之人

不可与明

我行其野

甘藪芾其樗

復我邦家

言歸斯後

成不以富

亦祗以異

斯于

如竹苞

以松茂

兄及弟

無相詬病

無羊

无羊于牖一名カカヤカルル

角濕々

或飲此カカヤカニ

或祀

或負其饋ホシイ

或牲ニケニエシ

去索則有之

以蒸以雌以雄

幹々競々

不寤不山朋

旒旌

節節山



節彼南の

憂心如焚

如火灼爛之

有實主狩

雅周之氏モトロ子

是雅

勿罔君子者ニ上ミヲアサカシヨラニシロト云

式夷式己

無小人殆

昊天不傭

如屆

不懲其心

西復怨其正

不自我先

不自我後

愈々

僕才九臺才十

侯其新

民今方殆

伊誰云憎

不敢不弓

不敢不踏

瞻彼阪田

無任嘉其莫徵

車ノ多シ

トトクニシイ

イヤクヲメイルヤ

イハカハテニダ

イフヲラニタテ

イハカハテニダ

イハカハテニダ

イハカハテニダ

イハカハテニダ

イハカハテニダ

イハカハテニダ

イハカハテニダ

イハカハテニダ

イハカハテニダ

イハカハテニダ

イハカハテニダ

イハカハテニダ

イハカハテニダ



有コト荒コト特コト 竹ノ不ノ中ニ一本又キテコイン  
不レ我克一マケニエヒセドクフクテモタシン  
執我他クヲユリソシイシ  
亦不我カ役前一テキニヨリニサセルシ  
不レ我在位之功也 役前一テキニヨリニサセルシ  
然之 燧之方揚

赫々ノ宗同 又塞陰焉  
其本 員爾福

曾是不素 亦孔之昭  
念固之おキラカシ

又有嘉敬 孔云トモダチ同レ也  
彼之彼有 無レ保

大久足是極クイデウキヨリナシギニアセルシ  
搜物 十月之又

十月之又



小曰文

敷下土 暑ヲ下ニ引シ

温境也

諭々 訛々 カウテヲスルシ

思不稱其上

行不胡底 トニツミリハドウナルゾ乱ニナ

既厭キラウニ

占 繇不中

凶々 厲屋 女ナクニ云シ

匪行蓮謀 先ハ行テ分セバジキニナルヲ

年ヲセシム

見動初則泥陷

固雖廉止 山田デイトナ 有治理

其心性 於有知者

無論者以敗 アイタカイシ

辜辜 幸為惡以自濁敗

不致少人之危殆

其知多畏慎 小人能危亡

小宛

行小人之反

人之所聖

天命所去 天トハカキイコトリアゲルトモ

式穀似之

不取自余

有取節爾



我日蓮而月斯征

宜岸宜獄

如集木

如集木

小弁

卑居雅鳥也

云知之何

鞠乃茂年

叔父

雅柔与梓

不罹于裏

不重母之胞胎

我辰

甚甚弄俾之

而是伎之此舒

留其君子

尚或先之

如或醜之

不表不舒宛

伐木倚地

智觀于理

不可破

巧言

借教

教于姓

賤者寤語盜

盜言孔甘

他人之心  
心ノ内ヲ知レシト曰ヒ  
テイル

于村度之

躍之免免

遇大獲之  
コロラヘタウサキ

心焉敷之

巧言如簧  
心ノ内ノニタ

居河之塵

既微且地  
ハミヤ

骨痛  
ハミヤ

幾何

素然然年

及域

不醒面目  
人ノ名ノナラフテ  
ナラフイハ

因抱  
ハミヤ



巷伯 眞ノ女ニカシラズ

氏ノ南冥

一

三ノカクヤクヤ  
付ルニサシラサレ  
又三ニガアルエ



証

証